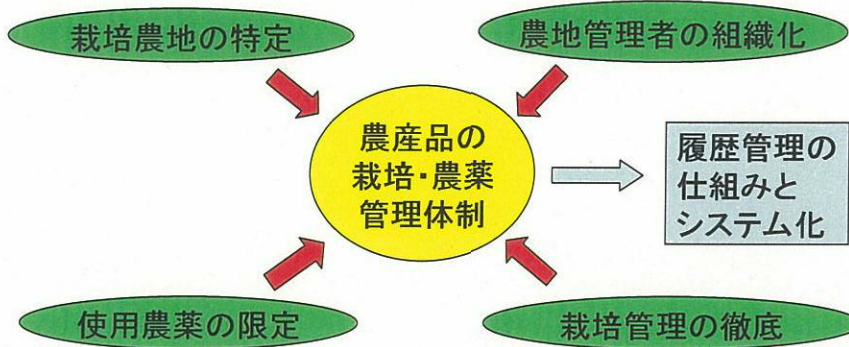


一貫生産の推進

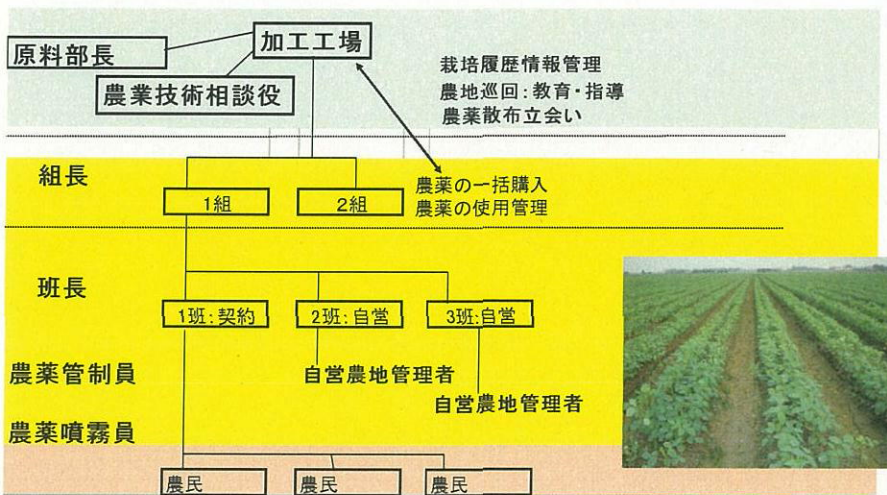
●農産品の一貫管理キーワード

安全性確保には、農地まで遡った管理(原料川上管理)が必要、その為の仕組みと管理体制の構築をしてきました。



一貫生産の推進

枝豆栽培の組織化

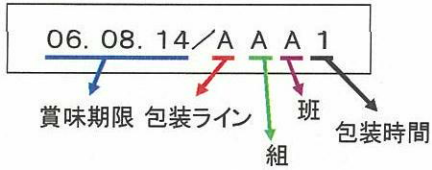


一貫生産の推進

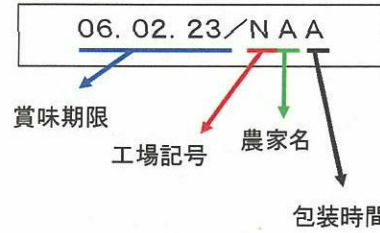
原材料LOTと製品LOTの関係は工場記録

枝豆

中国(福建省産)



さといも・そら豆



一部の農産品:商品へのロット印字(農地、包装時間)

検査体制

(国内)

生産工場の検査

食品分析センター
(八王子)

外部検査機関

(海外)

生産工場の検査

食品分析センター(八王子)
(中国)
青島日水食品研究開発有限公司
(タイ)
品質管理センター

外部検査機関

検疫所検査

