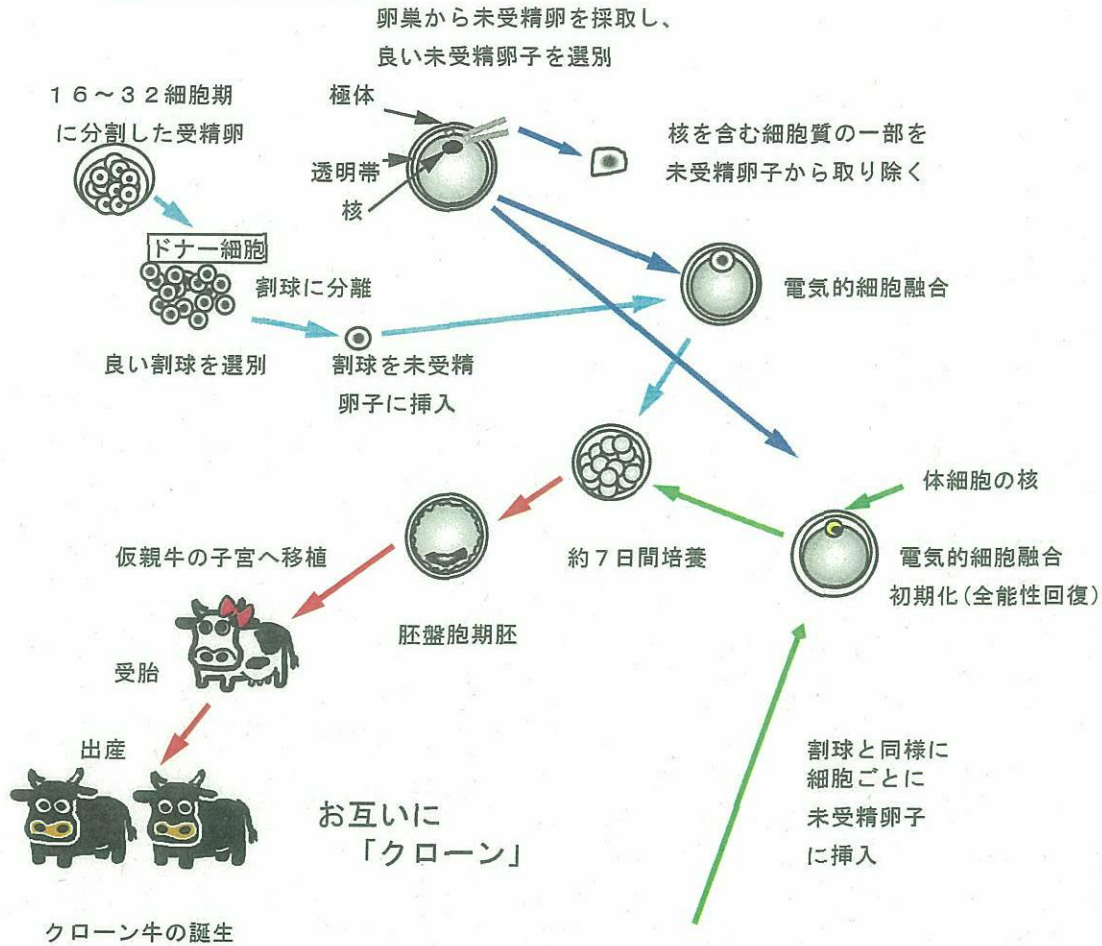
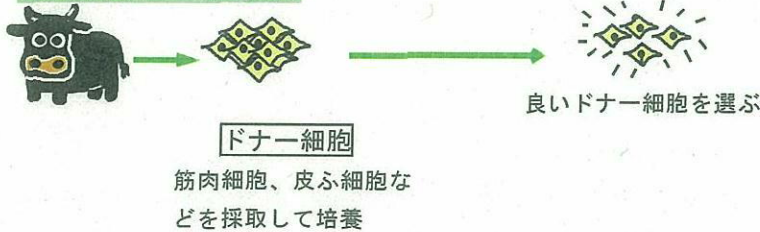


◎ クローン牛の作製の過程

1) 受精卵クローン技術



2) 体細胞クローン技術



◎ 受精卵クローン牛と体細胞クローン牛の特徴

	ドナー細胞 の由来	ドナー 細胞数	クローン牛 の性	能 力
受精卵クローン牛	受精卵	有限	基本的に不明	母牛と父牛の組合せ から推定可能
体細胞クローン牛	体細胞 (筋肉細胞等)	無限	細胞提供牛と同一	細胞提供牛と同一と 推定可能