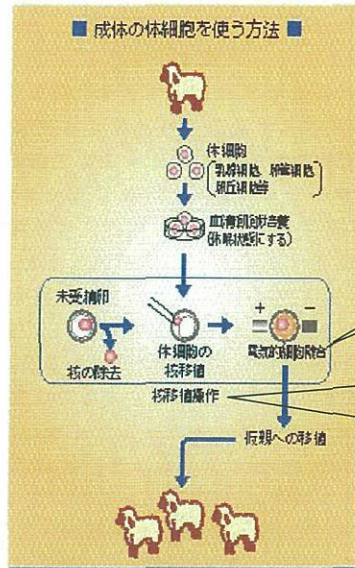


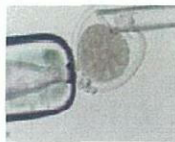
クローン技術の方法



図は「クローンって何? (科学技術庁)」より引用
写真は「クローン牛について知っていますか? 早わかりQ&A集(農林水産省農林水産技術会議・生産局作成)」より引用

人為的な手技は...

細胞をどうやって挿入?



体細胞を卵子の周りに挿入します。
この時点では、挿入された細胞と卵子は、細胞膜によって遮られており細胞が入り込めない状況です。



電気を何故流すか?



瞬間的な微弱な電気刺激を与えることで、体細胞と卵子の周りにある細胞膜に微小な穴をあけることで、それぞれを混合させ、1つの細胞とし、発生を起させます。



写真は「クローン牛について知っていますか? 早わかりQ&A集(農林水産省農林水産技術会議・生産局作成)」より引用