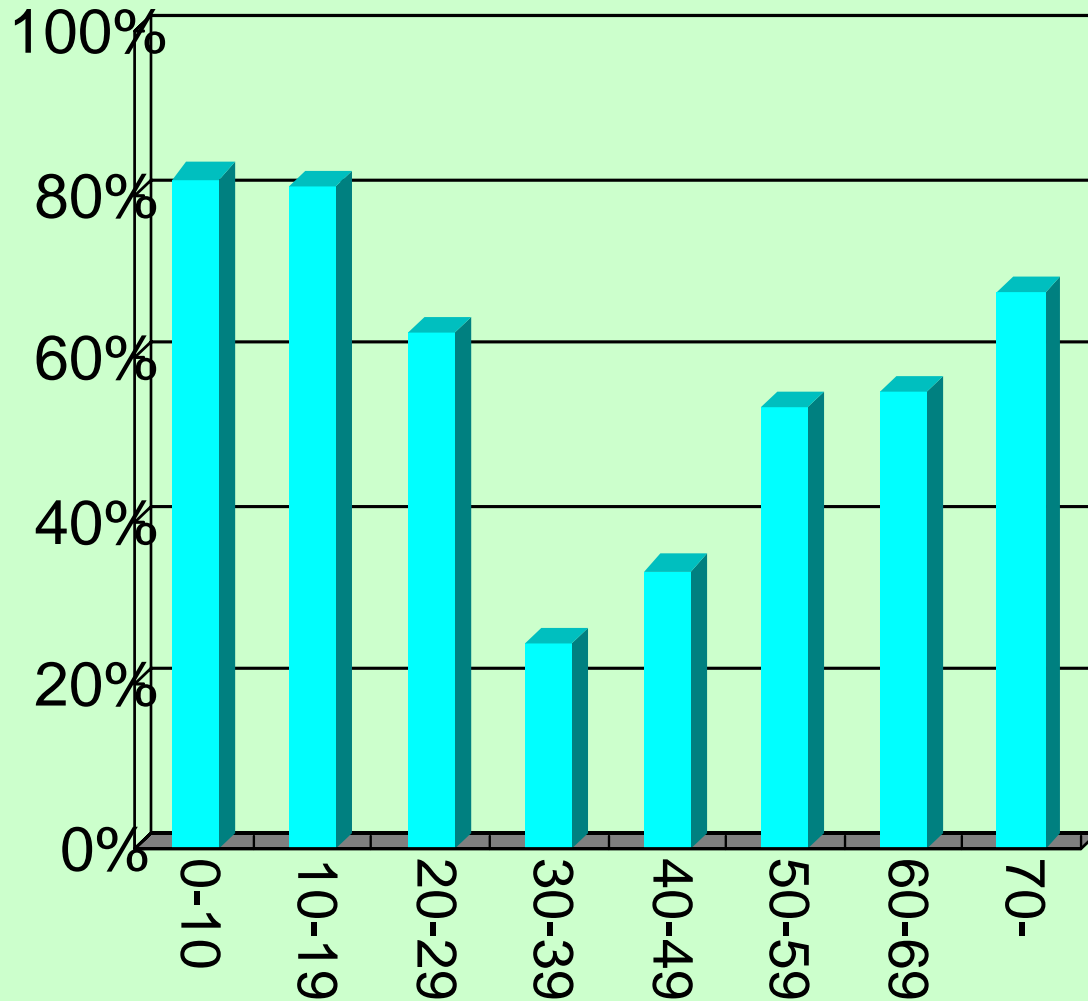


# 成人におけるO157抵抗性



- ・30～40代の成人では感染しても発症するのは30%程であり、健康保菌者が多い
- ・子供や高齢者は発症率が高く、症状が重い
- ・なぜこのような病態の違いが生じるのか？
  - ・免疫？
  - ・腸内細菌？

**年齢別 O157感染者における発症率**

(Terajima et al, Emerg. Infect. Dis. 1999; 5: 301)



*Campylobacter jejuni*