

図5 魚（カンパチ）抽出物の GPC 精製試料の HRGC/HRMS クロマトグラム（保持時間 11 分～14 分 47 秒）。上段より順に 2 塩化物，3 塩化物，4 塩化物，5 塩化物。

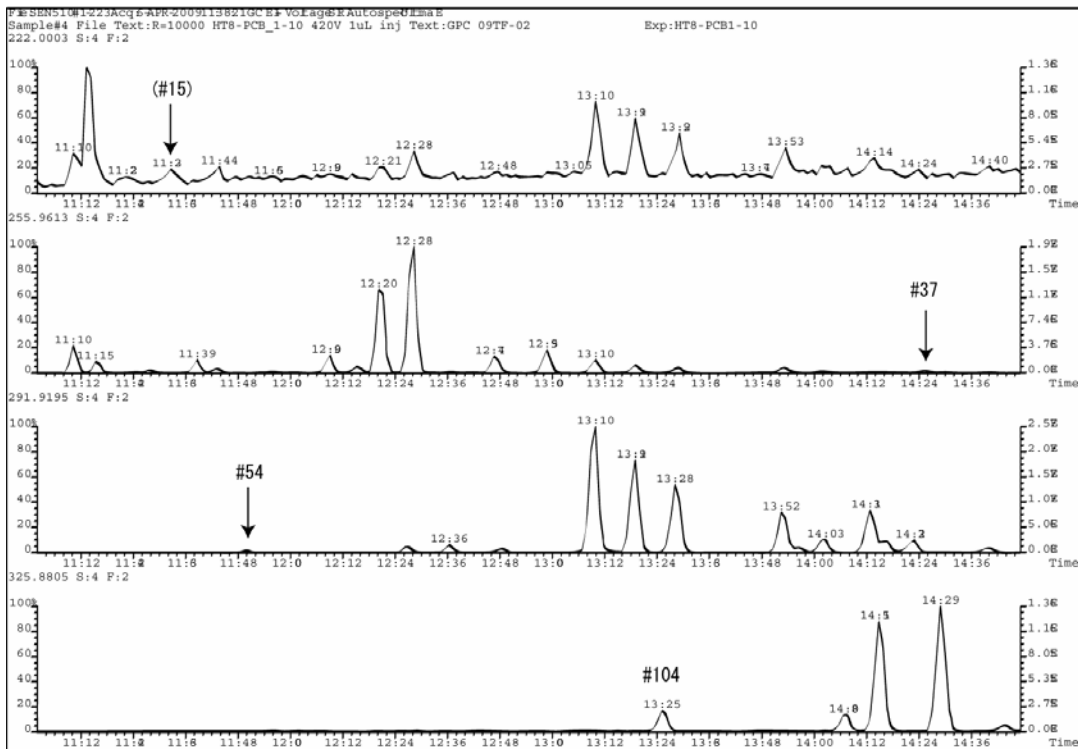


図6 魚（カンパチ）抽出物の GPC 精製試料の HRGC/HRMS クロマトグラム（保持時間 11 分～14 分 47 秒）。上段より順に 2 塩化物，3 塩化物，4 塩化物，5 塩化物。

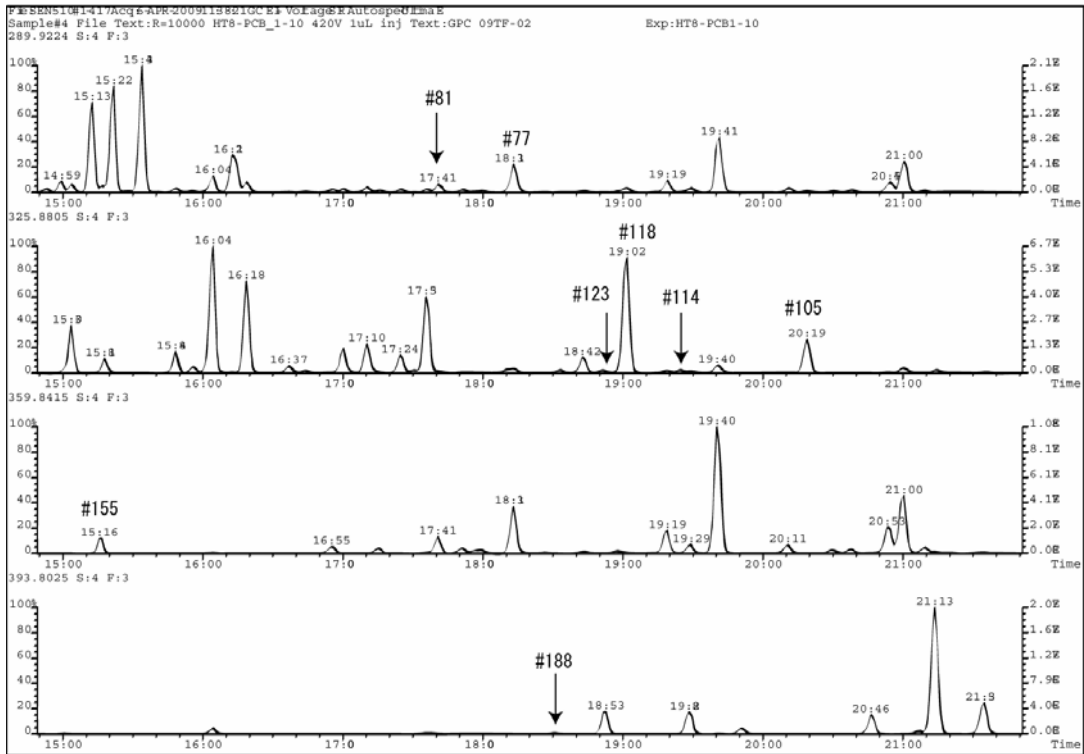


図7 魚（カンパチ）抽出物の GPC 精製試料の HRGC/HRMS クロマトグラム（保持時間 14 分 47 秒～21 分 50 秒）。上段より順に 4 塩化物，5 塩化物，6 塩化物，7 塩化物。

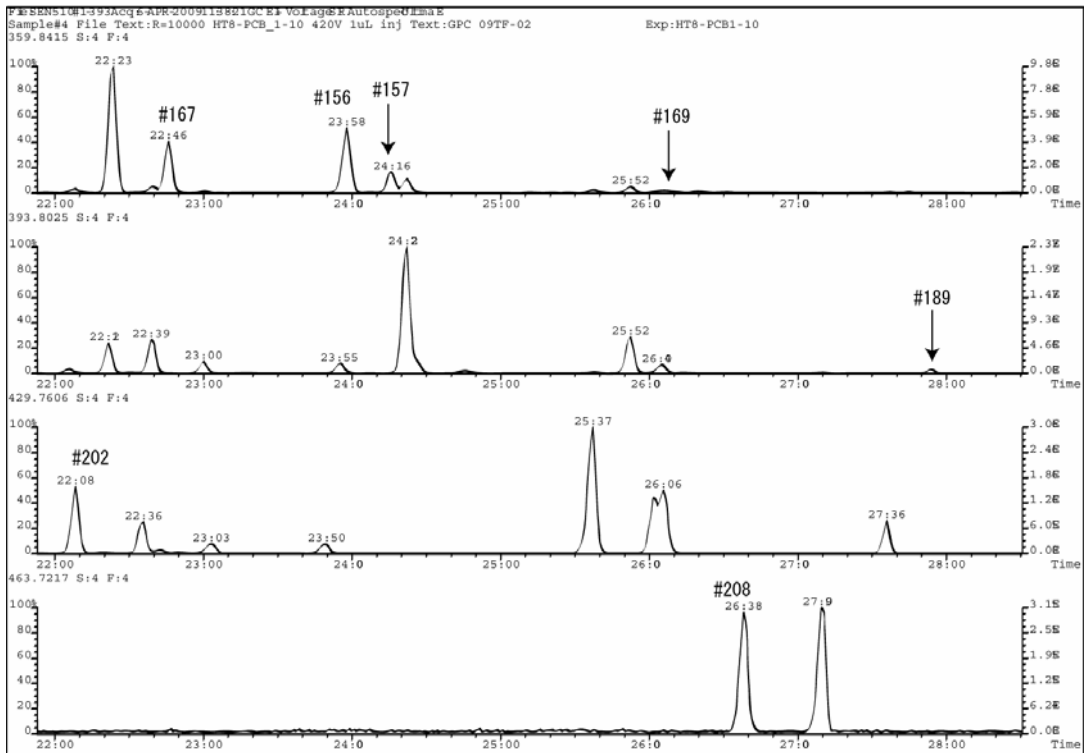


図8 魚（カンパチ）抽出物の GPC 精製試料の HRGC/HRMS クロマトグラム（保持時間 21 分 50 秒～28 分 30 秒）。上段より順に 6 塩化物，7 塩化物，8 塩化物，9 塩化物。

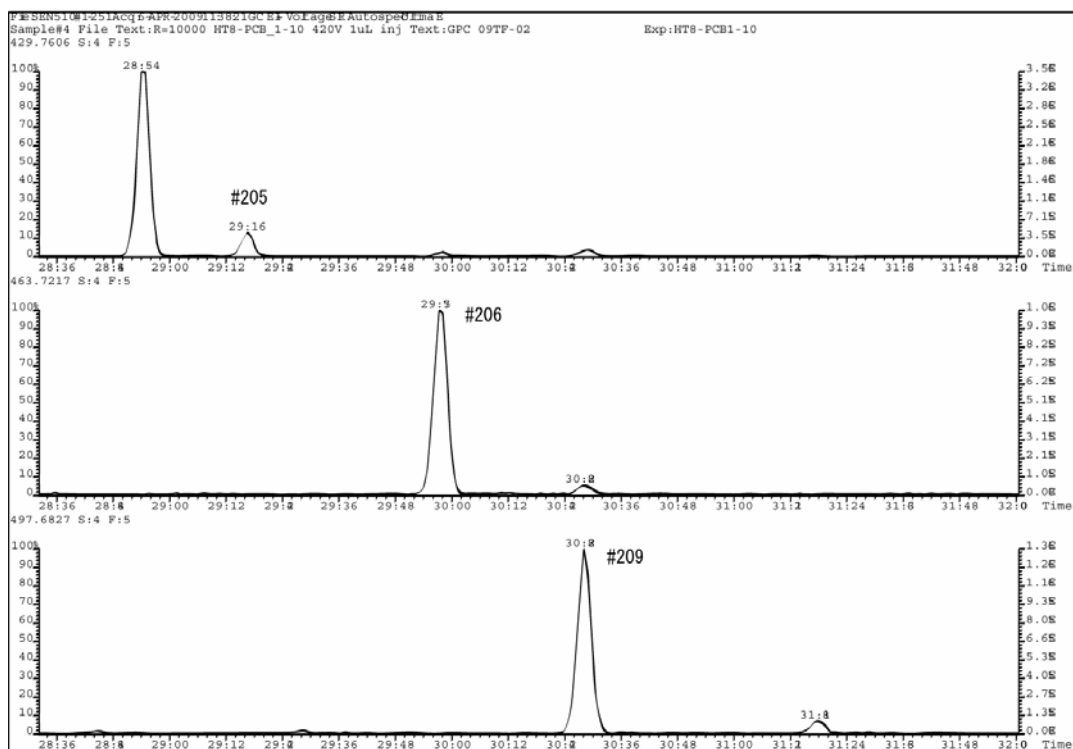


図9 魚（カンパチ）抽出物のGPC精製試料のHRGC/HRMSクロマトグラム（保持時間28分30秒～32分）。上段より順に8塩化物，9塩化物，10塩化物。

表3 魚試料（カンパチ）分析におけるPCBs26種標準品の添加回収率。

化合物	回収率(%)			平均値 (%)	標準偏差	相対標準 偏差(%)
	1回目	2回目	3回目			
¹³ C-2-CB(#1)	41	52	45	46	5	12
¹³ C-4-CB(#3)	49	54	47	50	4	7
¹³ C-2,2'-diCB(#4)	59	70	57	62	7	11
¹³ C-4,4'-diCB(#15)	95	72	58	75	19	25
¹³ C-2,2',6-triCB(#19)	90	91	87	89	2	2
¹³ C-3,4,4'-triCB(#37)	131	103	117	117	14	12
¹³ C-2,2',6,6'-tetraCB(#54)	68	69	60	66	5	7
¹³ C-3,3',4,4'-tetraCB(#77)	91	81	79	84	7	8
¹³ C-3,4,4',5-tetraCB(#81)	85	75	71	77	7	9
¹³ C-2,2',4,6,6'-pentaCB(#104)	74	64	49	62	12	20
¹³ C-2,3,3',4,4'-pentaCB(#105)	94	88	84	88	5	6
¹³ C-2,3,4,4',5-pentaCB(#114)	98	90	84	90	7	7
¹³ C-2,3',4,4',5-pentaCB(#118)	92	84	81	86	6	7
¹³ C-2',3,4,4',5-pentaCB(#123)	102	96	88	96	7	7
¹³ C-2,2',4,4',6,6'-hexaCB(#155)	63	62	53	59	5	9
¹³ C-2,3,3',4,4',5-hexaCB(#156)	60	61	50	57	6	11
¹³ C-2,3,3',4,4',5'-hexaCB(#157)	76	77	70	74	4	5
¹³ C-2,3',4,4',5,5'-hexaCB(#167)	73	73	64	70	5	7
¹³ C-3,3',4,4',5,5'-hexaCB(#169)	68	68	54	63	8	13
¹³ C-2,2',3,4',5,6,6'-heptaCB(#188)	62	54	48	55	7	13
¹³ C-2,3,3',4,4',5,5'-heptaCB(#189)	64	63	53	60	6	11
¹³ C-2,2',3,3',5,5',6,6'-octaCB(#202)	69	65	54	62	8	13
¹³ C-2,3,3',4,4',5,5',6-octaCB(#205)	80	81	69	76	7	9
¹³ C-2,2',3,3',4,4',5,5',6-nonaCB(#206)	90	87	75	84	8	9
¹³ C-2,2',3,3',4,5,5',6,6'-nonaCB(#208)	68	61	47	59	11	18
¹³ C-decaCB(#209)	92	83	74	83	9	11

表 4 魚試料（カンパチ）中の PCBs26 種異性体濃度*.

化合物	濃度(µg/g, 全重量あたり)			平均値 (µg/g)	標準偏差	相対標準 偏差(%)
	1回目	2回目	3回目			
2-monoCB(#1)	1.7	1.4	1.2	1.6	0.27	18
4-monoCB(#3)	1.6	1.4	1.3	1.5	0.17	12
2,2'-diCB(#4)	6.2	5.5	6.5	5.8	0.55	9
4,4'-diCB(#15)	ND	ND	ND	-	-	-
2,2',6-triCB(#19)	6.4	5.6	5.7	6.0	0.41	7
3,4,4'-triCB(#37)	(3.6)	(6.6)	(3.8)	(5.1)	(1.6)	(35)
2,2',6,6'-tetraCB(#54)	5.9	5.0	5.2	5.4	0.44	8
3,3',4,4'-tetraCB(#77)	55	56	55	56	0.36	1
3,4,4',5-tetraCB(#81)	9.5	11	12	10	1.1	10
2,2',4,6,6'-pentaCB(#104)	5.3	5.0	4.9	5.1	0.19	4
2,3,3',4,4'-pentaCB(#105)	350	300	310	325	26	8
2,3,4,4',5-pentaCB(#114)	30	22	24	26	4.2	16
2,3',4,4',5-pentaCB(#118)	1100	960	980	1000	76	8
2',3,4,4',5-pentaCB(#123)	21	20	20	21	1.0	5
2,2',4,4',6,6'-hexaCB(#155)	230	200	220	220	15	7
2,3,3',4,4',5-hexaCB(#156)	74	68	69	71	3.4	5
2,3,3',4,4',5'-hexaCB(#157)	48	36	38	42	6.3	15
2,3',4,4',5,5'-hexaCB(#167)	99	76	91	87	12	14
3,3',4,4',5,5'-hexaCB(#169)	3.6	3.5	3.9	3.6	0.20	6
2,2',3,4',5,6,6'-heptaCB(#188)	7.2	6.4	6.5	6.8	0.45	7
2,3,3',4,4',5,5'-heptaCB(#189)	22	19	20	21	1.7	8
2,2',3,3',5,5',6,6'-octaCB(#202)	53	44	49	49	4.8	10
2,3,3',4,4',5,5',6-octaCB(#205)	12	10	11	11	1.1	10
2,2',3,3',4,4',5,5',6-nonaCB(#206)	38	32	34	35	3.2	9
2,2',3,3',4,5,5',6,6'-nonaCB(#208)	18	16	18	17	1.5	9
DecaCB(#209)	53	44	48	49	4.2	9

*#37 の定量値等は暫定値として記載した.