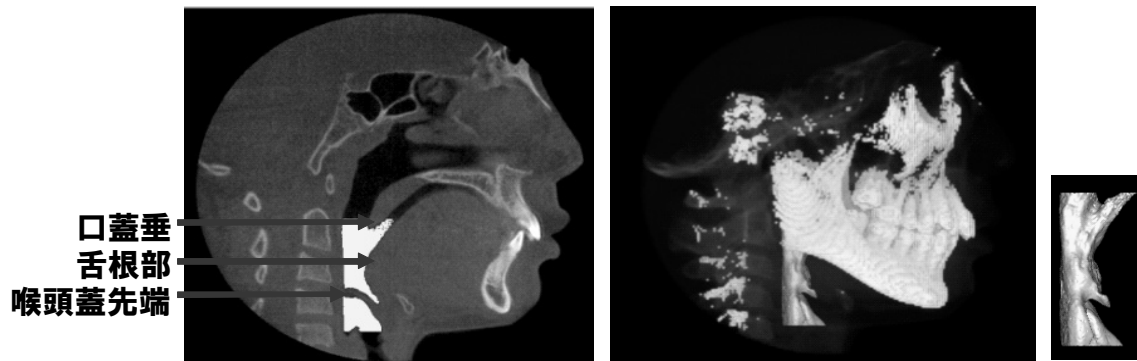


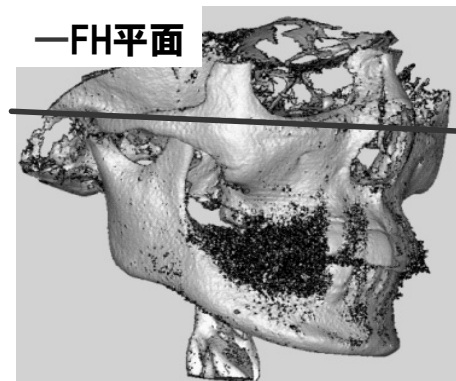


①中咽頭部エアウェイの三次元画像構築



②基準平面の設定

基準平面は、左右の骨外耳道の最上縁と左右どちらかの骨性眼窩の最下点を結んだ Frankfort horizontal planeを用いた。



③中咽頭の抽出

中咽頭に相当するエアウェイを特定し、基準平面にてカットを行う。中咽頭の上端は口狭部、下端は喉頭蓋谷最深点とした。

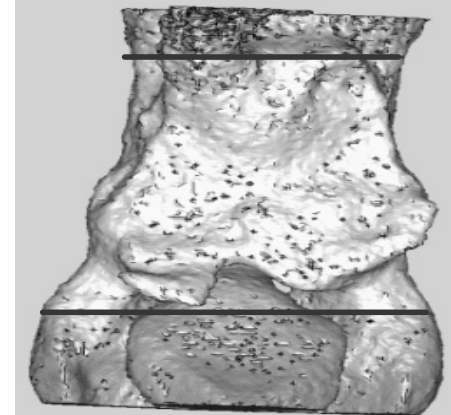


図1 CT撮影から計測までの流れ