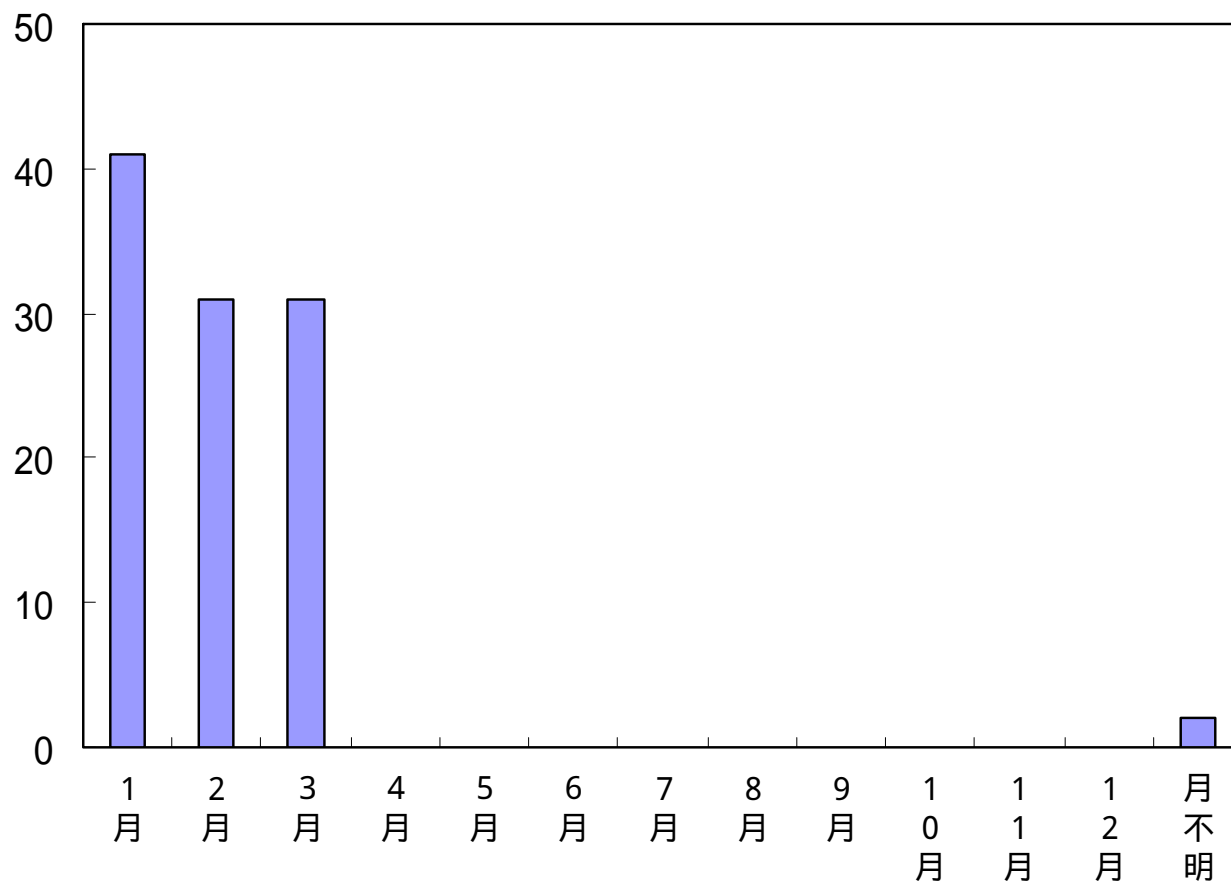


# ヒヤリ・ハット事例収集 第11回集計

## 全般コード化情報 輸血(単純集計・クロス集計)

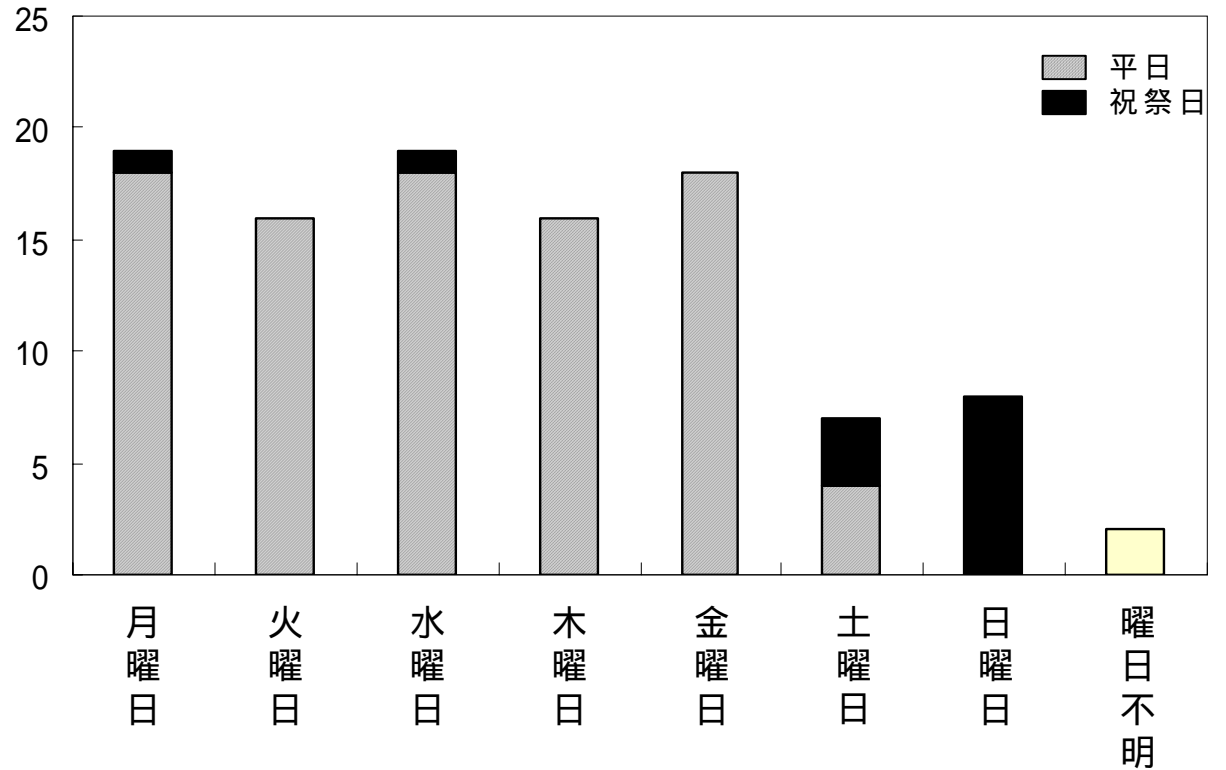
# 図5 - 1 . 発生月 (輸血)

発生月	件数
1月	41
2月	31
3月	31
4月	0
5月	0
6月	0
7月	0
8月	0
9月	0
10月	0
11月	0
12月	0
月不明	2
合計	105



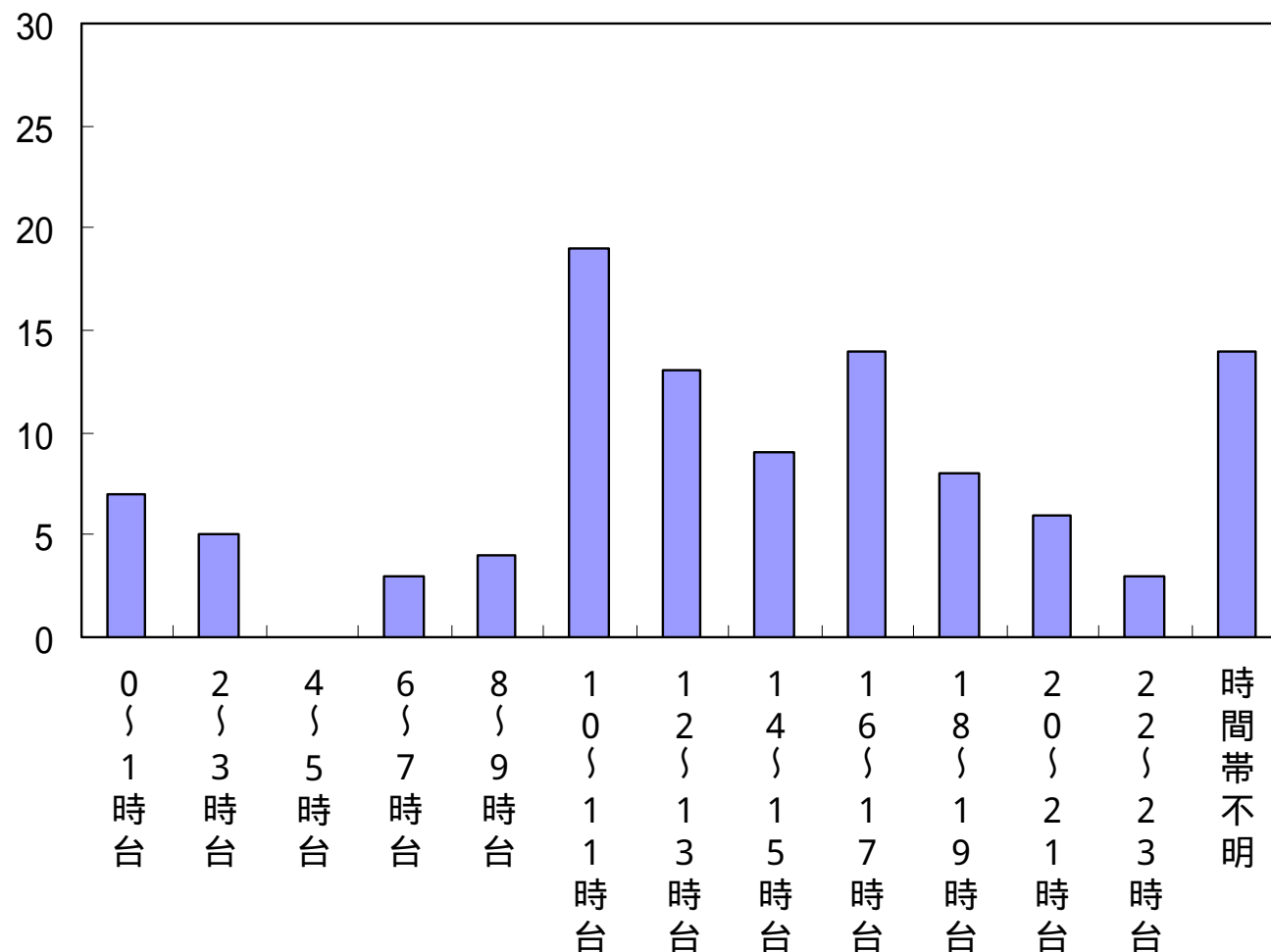
# 図5 - 2 . 発生曜日(輸血)

曜日	平日	祝祭日	不明
月曜日	18	1	0
火曜日	16	0	0
水曜日	18	1	0
木曜日	16	0	0
金曜日	18	0	0
土曜日	4	3	0
日曜日	0	8	0
曜日不明	0	0	2
合計	90	13	2



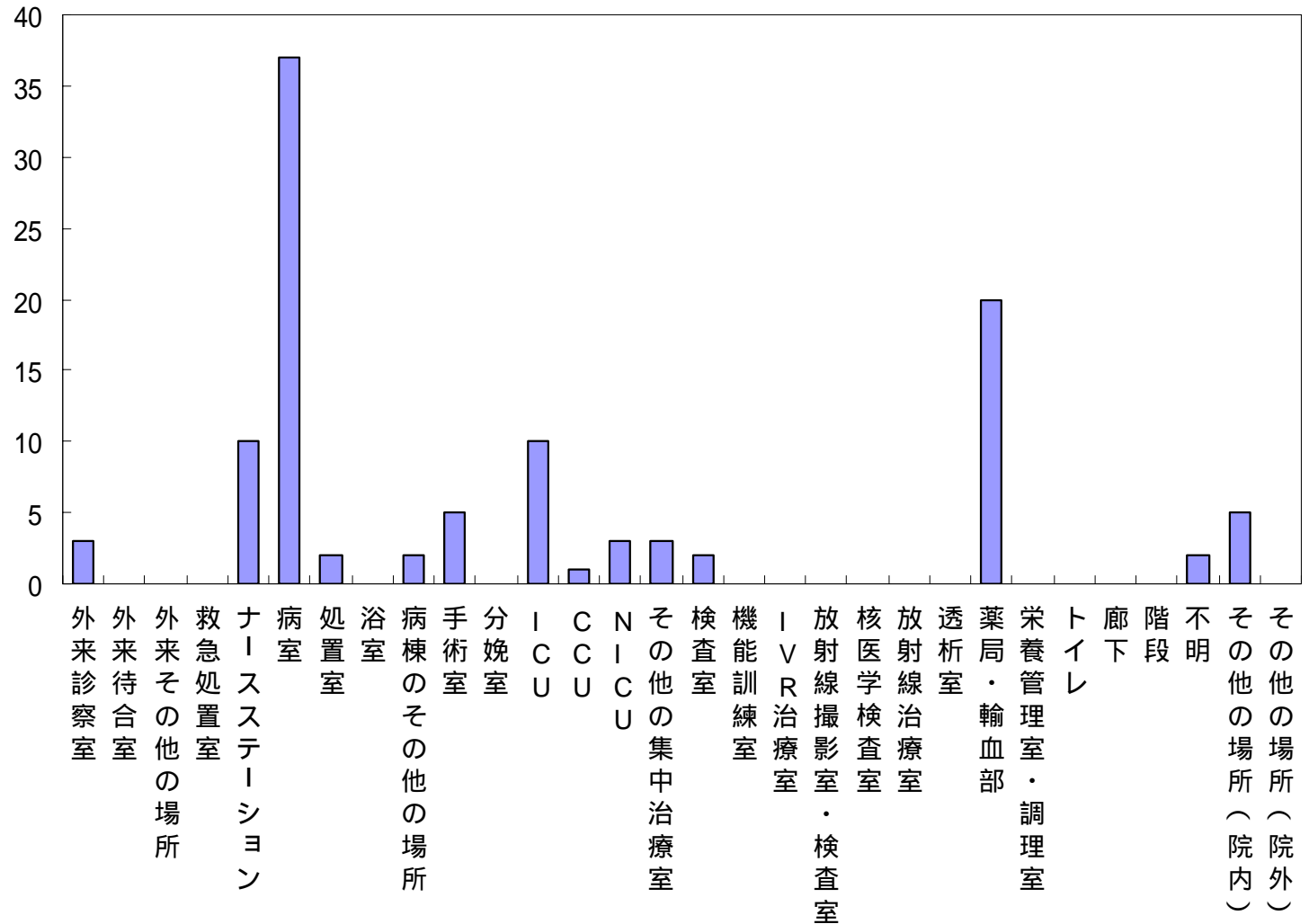
# 図5 - 3 . 発生時間帯(輸血)

発生時間帯	件数
0 ~ 1 時台	7
2 ~ 3 時台	5
4 ~ 5 時台	0
6 ~ 7 時台	3
8 ~ 9 時台	4
1 0 ~ 1 1 時台	19
1 2 ~ 1 3 時台	13
1 4 ~ 1 5 時台	9
1 6 ~ 1 7 時台	14
1 8 ~ 1 9 時台	8
2 0 ~ 2 1 時台	6
2 2 ~ 2 3 時台	3
時間帯不明	14
合計	105



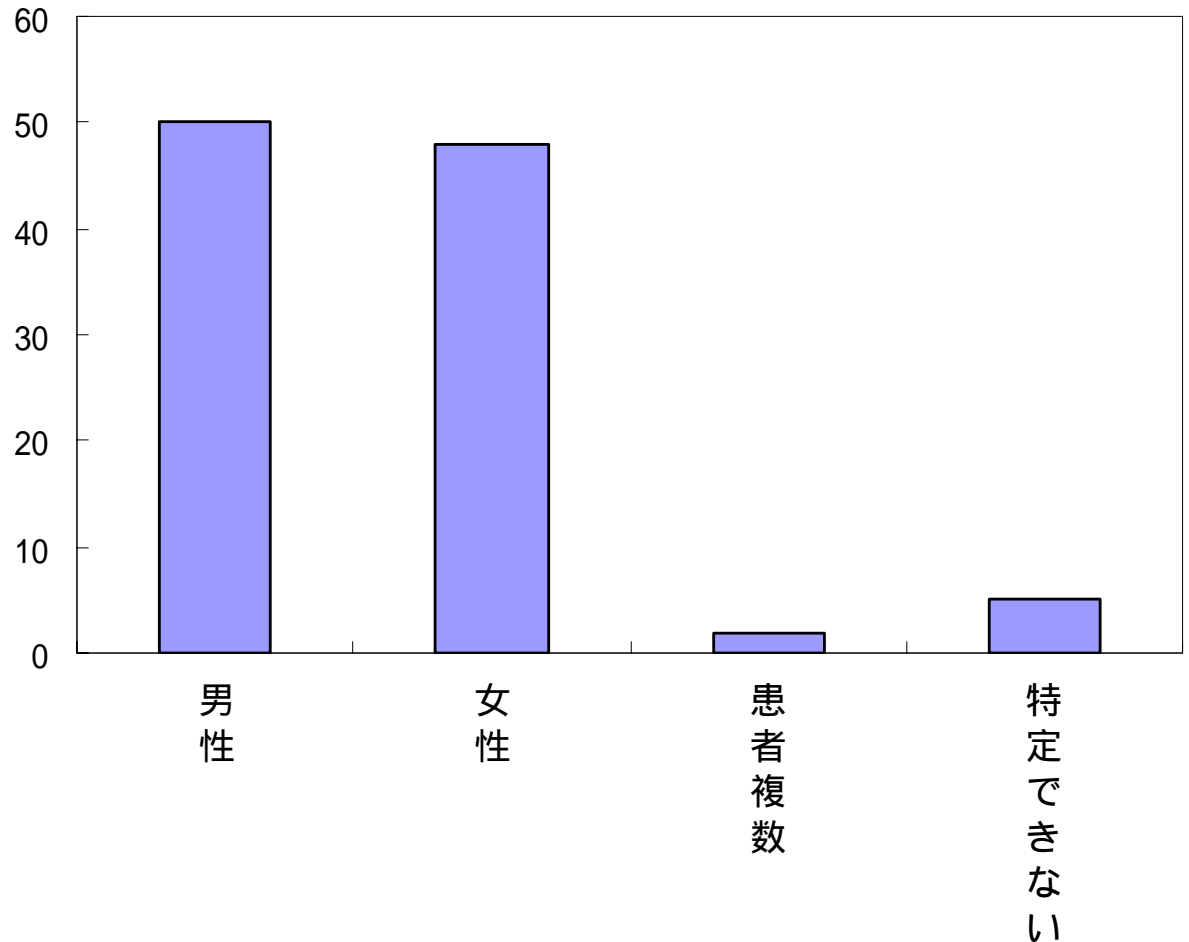
# 図5 - 4 . 発生場所(輸血)

発生場所	件数
外来診察室	3
外来待合室	0
外来その他の場所	0
救急処置室	0
ナースステーション	10
病室	37
処置室	2
浴室	0
病棟のその他の場所	2
手術室	5
分娩室	0
ICU	10
CCU	1
NICU	3
その他の集中治療室	3
検査室	2
機能訓練室	0
IVR治療室	0
放射線撮影室・検査室	0
核医学検査室	0
放射線治療室	0
透析室	0
薬局・輸血部	20
栄養管理室・調理室	0
トイレ	0
廊下	0
階段	0
不明	2
その他の場所(院内)	5
その他の場所(院外)	0
合計	105



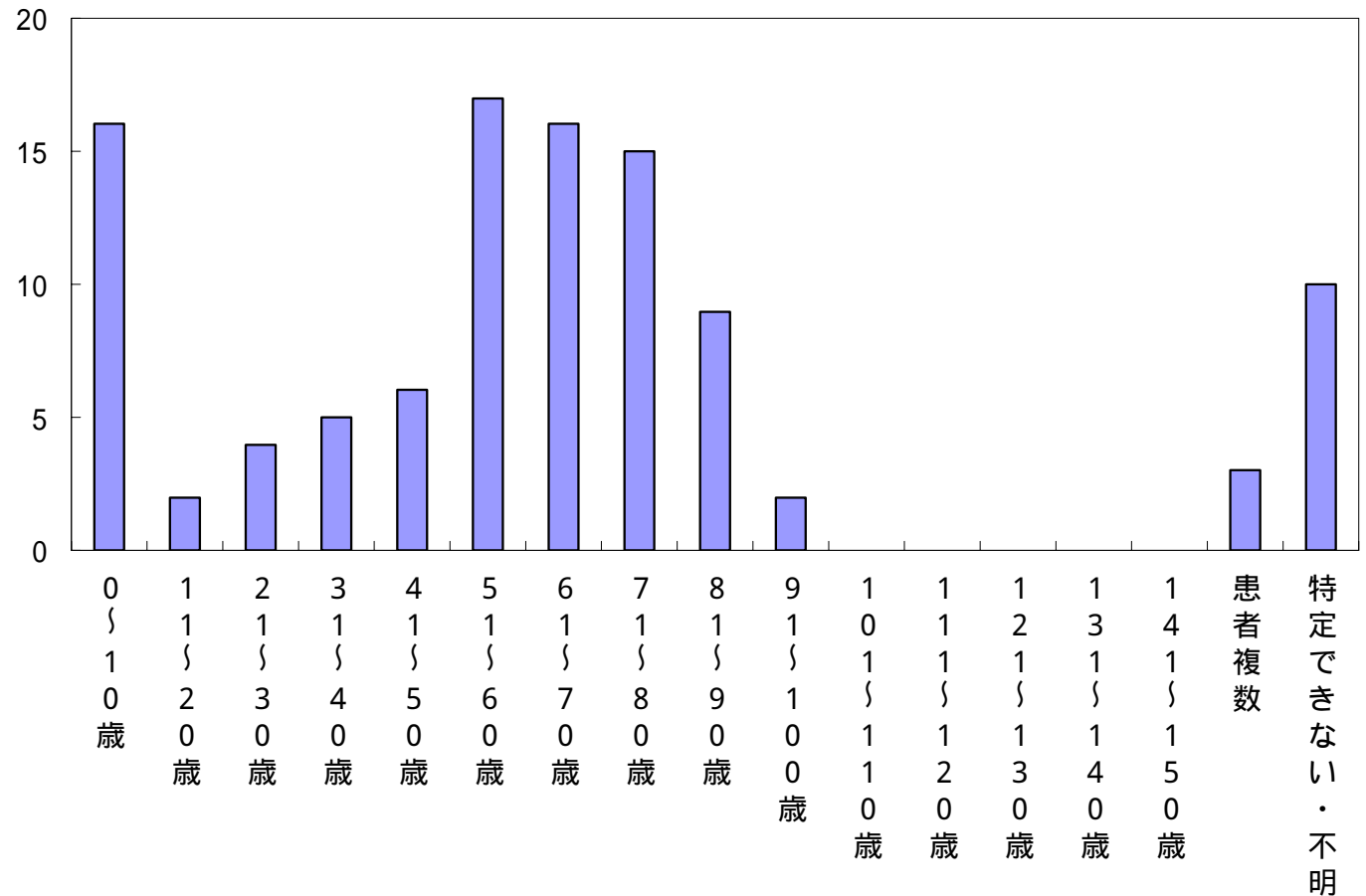
# 図5 - 5 . 患者の性別 (輸血)

性別	件数
男性	50
女性	48
患者複数	2
特定できない	5
合計	105



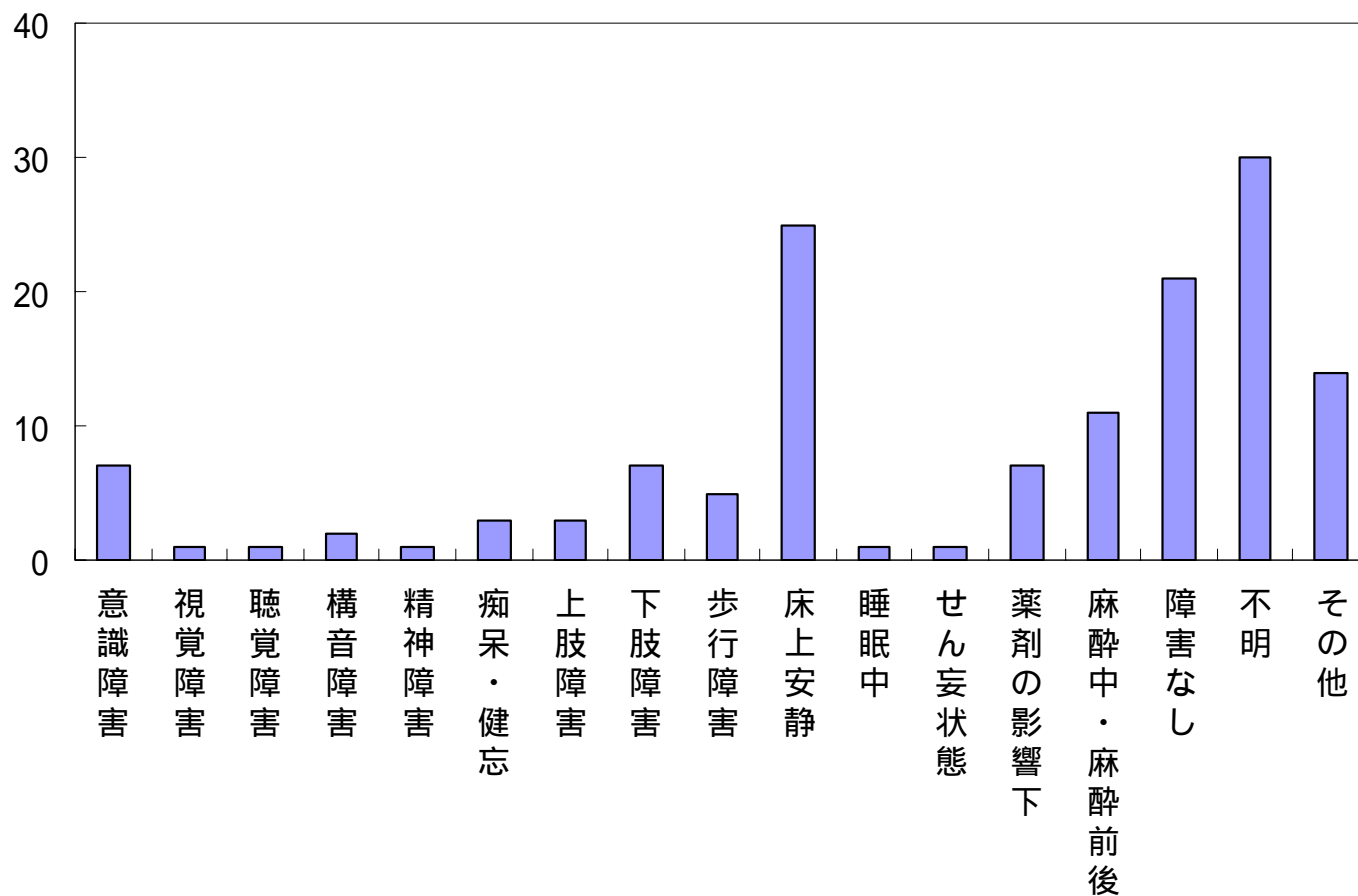
# 図5 - 6 . 患者の年齢 (輸血)

年齢	件数
0 ~ 10 歳	16
11 ~ 20 歳	2
21 ~ 30 歳	4
31 ~ 40 歳	5
41 ~ 50 歳	6
51 ~ 60 歳	17
61 ~ 70 歳	16
71 ~ 80 歳	15
81 ~ 90 歳	9
91 ~ 100 歳	2
101 ~ 110 歳	0
111 ~ 120 歳	0
121 ~ 130 歳	0
131 ~ 140 歳	0
141 ~ 150 歳	0
患者複数	3
特定できない・不明	10
合計	105



# 図5 - 7 . 患者の心身状態 (輸血)

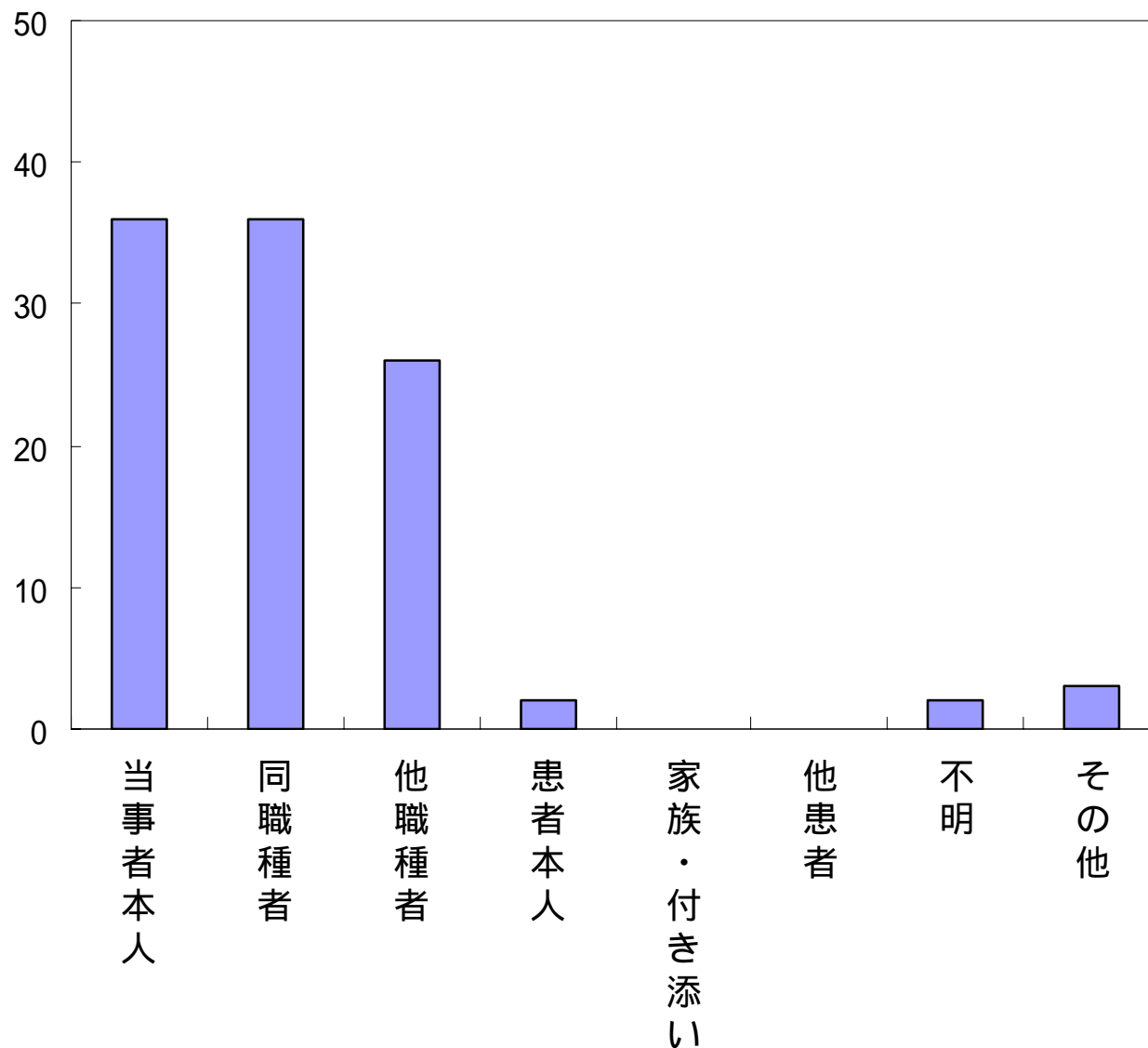
患者の心身状態	件数
意識障害	7
視覚障害	1
聴覚障害	1
構音障害	2
精神障害	1
痴呆・健忘	3
上肢障害	3
下肢障害	7
歩行障害	5
床上安静	25
睡眠中	1
せん妄状態	1
薬剤の影響下	7
麻酔中・麻酔前後	11
障害なし	21
不明	30
その他	14
合計	140





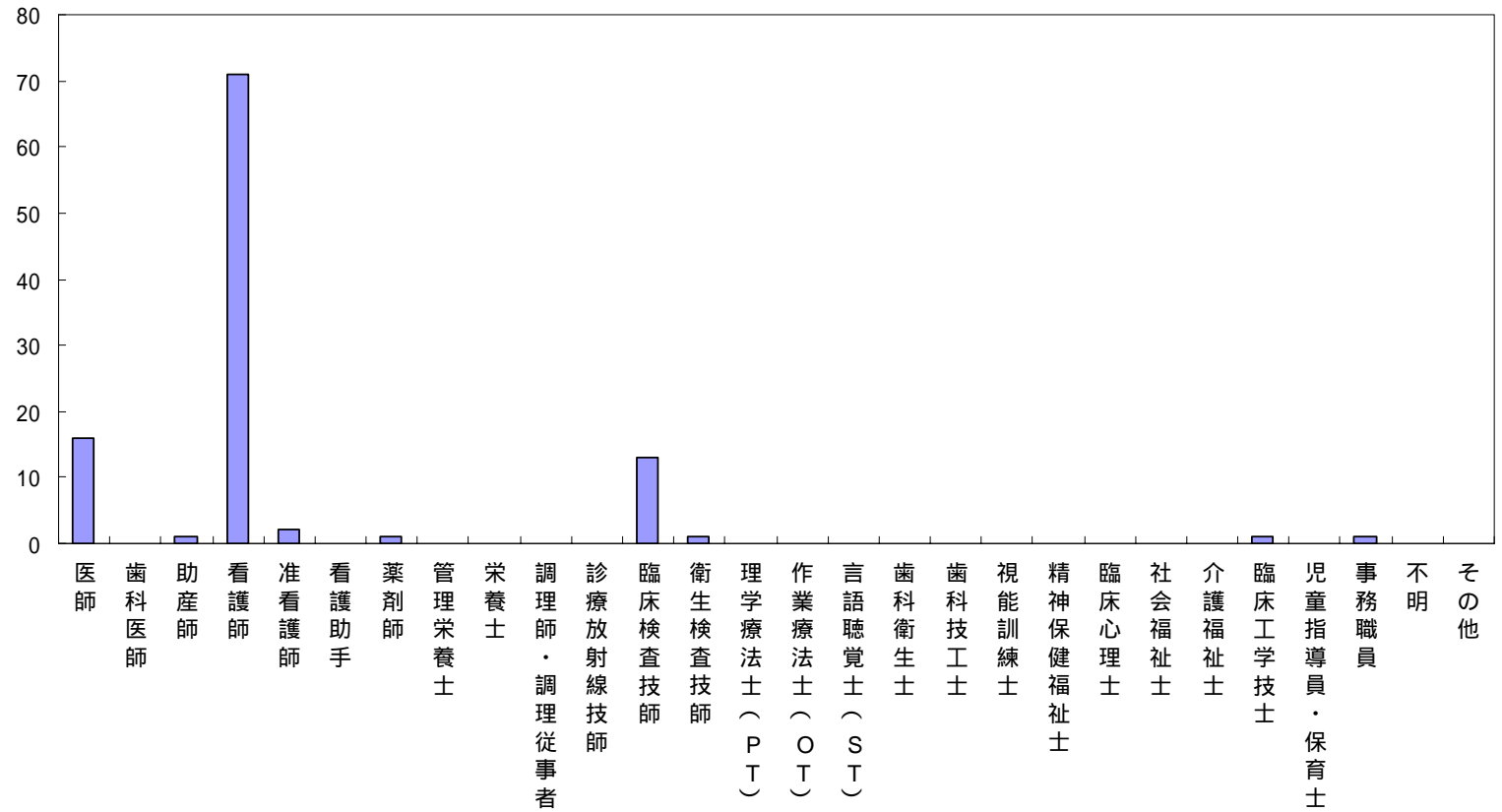
# 図5 - 8 . 発見者(輸血)

発見者	件数
当事者本人	36
同職種者	36
他職種者	26
患者本人	2
家族・付き添い	0
他患者	0
不明	2
その他	3
合計	105



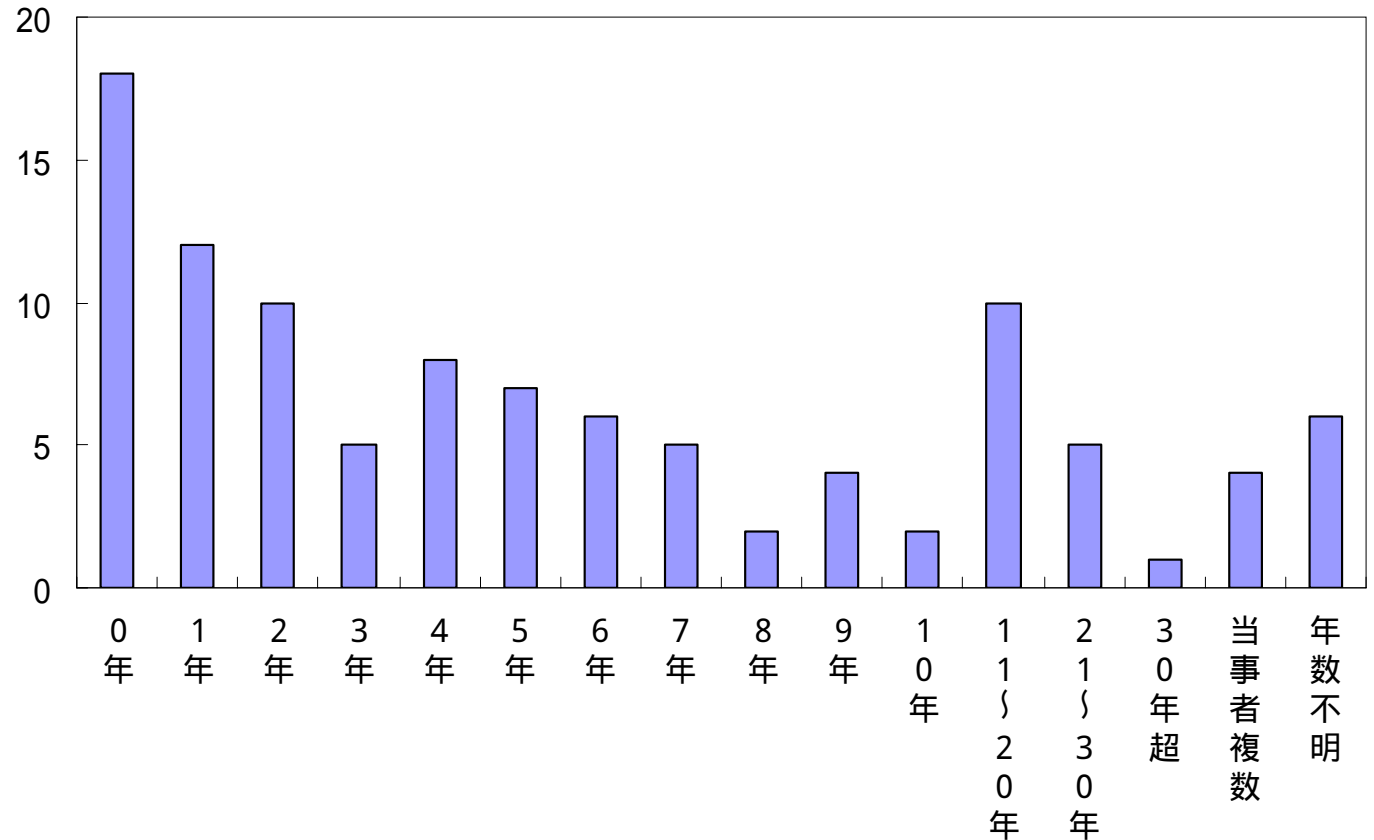
# 図5 - 9 . 当事者の職種 (輸血)

当事者の職種	件数
医師	16
歯科医師	0
助産師	1
看護師	71
准看護師	2
看護助手	0
薬剤師	1
管理栄養士	0
栄養士	0
調理師・調理従事者	0
診療放射線技師	0
臨床検査技師	13
衛生検査技師	1
理学療法士 (PT)	0
作業療法士 (OT)	0
言語聴覚士 (ST)	0
歯科衛生士	0
歯科技工士	0
視能訓練士	0
精神保健福祉士	0
臨床心理士	0
社会福祉士	0
介護福祉士	0
臨床工学技士	1
児童指導員・保育士	0
事務職員	1
不明	0
その他	0
合計	107



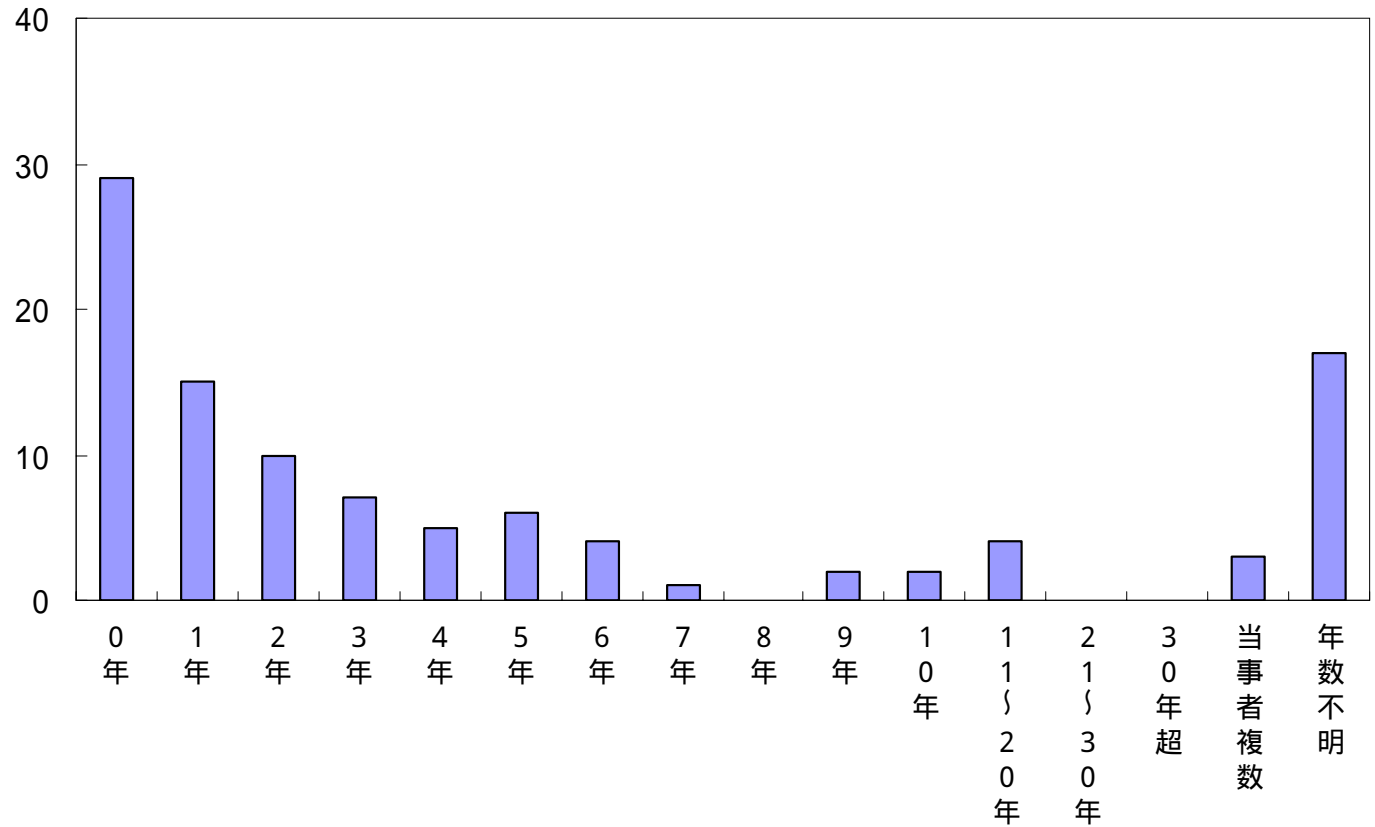
# 図5 - 10 . 職種経験年数(輸血)

当事者の職種経験年数	件数
0年	18
1年	12
2年	10
3年	5
4年	8
5年	7
6年	6
7年	5
8年	2
9年	4
10年	2
11～20年	10
21～30年	5
30年超	1
当事者複数	4
年数不明	6
合計	105



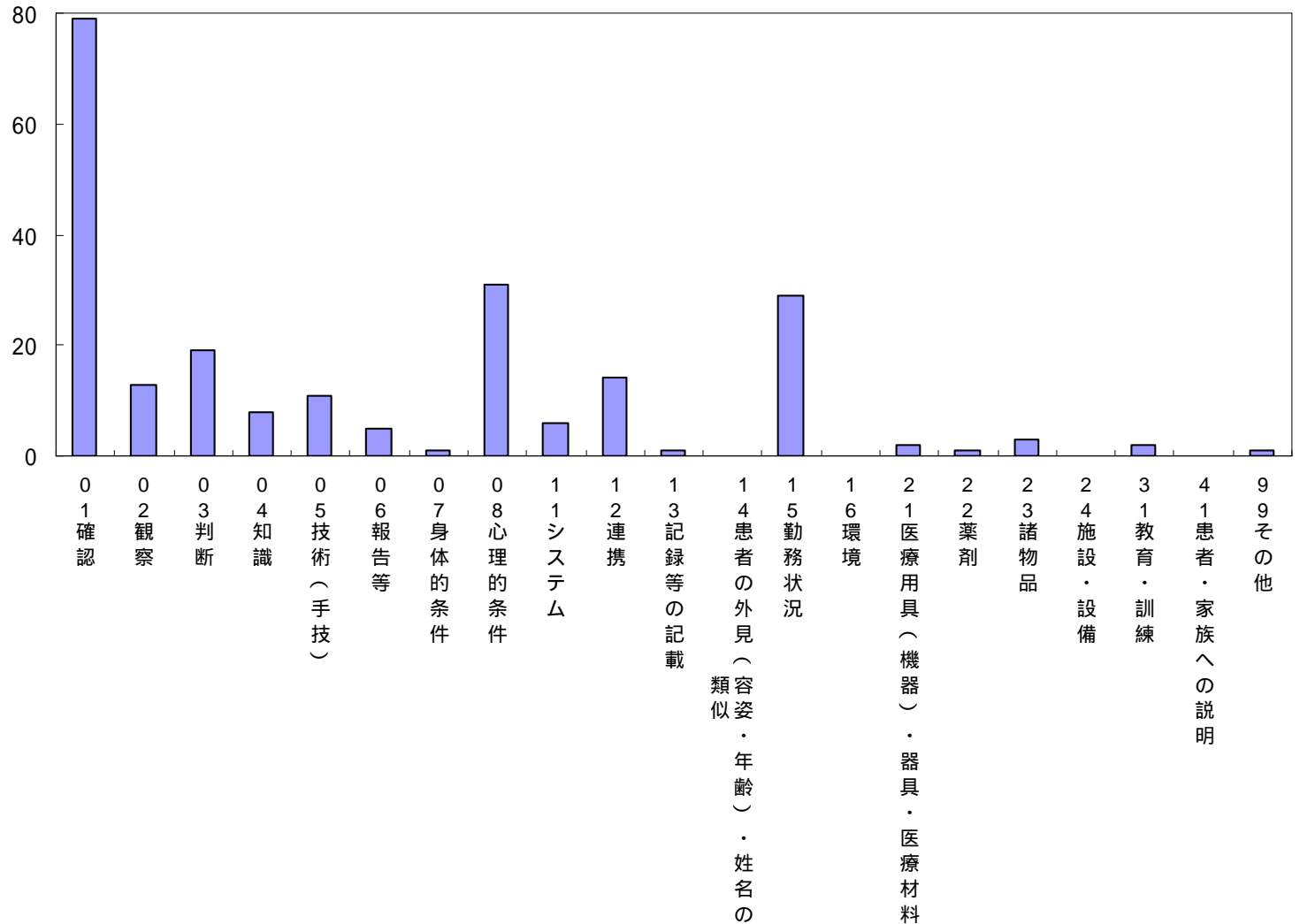
# 図5 - 11 . 部署配属年数(輸血)

当事者の部署配属年数	件数
0年	29
1年	15
2年	10
3年	7
4年	5
5年	6
6年	4
7年	1
8年	0
9年	2
10年	2
11~20年	4
21~30年	0
30年超	0
当事者複数	3
年数不明	17
合計	105



# 図5 - 12 . 発生要因(輸血)

発生要因	件数
01確認	79
02観察	13
03判断	19
04知識	8
05技術(手技)	11
06報告等	5
07身体的条件	1
08心理的条件	31
11システム	6
12連携	14
13記録等の記載	1
14患者の外見(容姿・年齢)・姓名の類似	0
15勤務状況	29
16環境	0
21医療用具(機器)・器具・医療材料	2
22薬剤	1
23諸物品	3
24施設・設備	0
31教育・訓練	2
41患者・家族への説明	0
99その他	1
合計	226

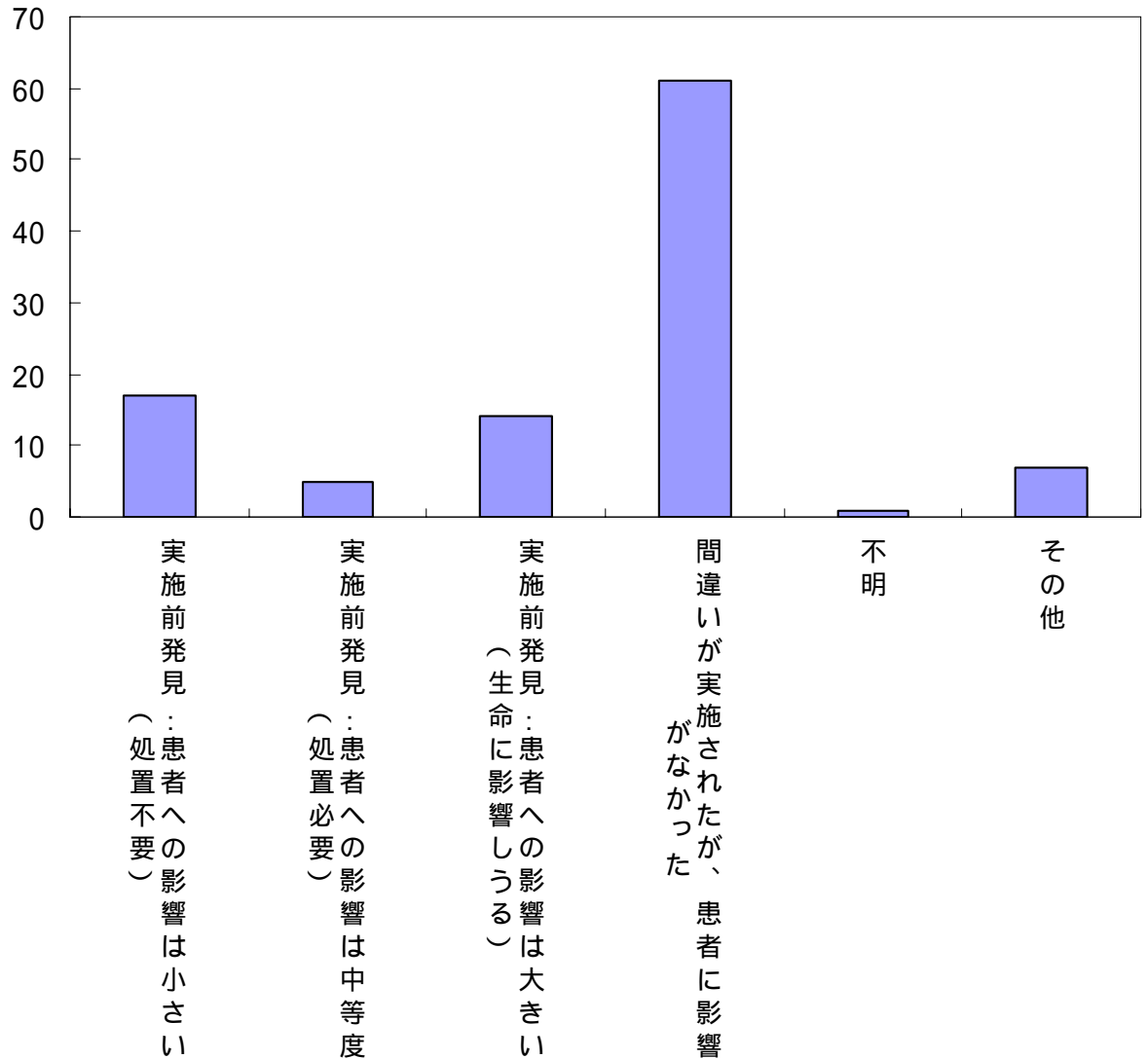


# 表5 - 1 . 発生要因・詳細(輸血)

発生要因別	発生要因別	件数
確認	確認が不十分であった	77
	その他	2
心理的条件	慌てていた	8
	イライラしていた	1
	緊張していた	2
	他のことに気を取られていた	3
	思い込んでいた	11
	無意識だった	4
	その他	2
	勤務状況	多忙であった
	勤務の管理に不備	1
	作業が中断した	2
	当直だった	2
	当直明けだった	0
	夜勤だった	4
	夜勤明けだった	0
	その他	0
判断	判断に誤りがあった	19
	その他	0
連携	医師と看護職の連携不適切	1
	医師と技術職の連携不適切	0
	医師と事務職の連携不適切	0
	医師間の連携不適切	1
	看護職間の連携不適切	12
	技術職間の連携不適切	0
	多職種間の連携不適切	0
	その他	0

# 図5 - 13 . 影響度(輸血)

重要度	件数
実施前発見:患者への影響は小さい(処置不要)	17
実施前発見:患者への影響は中等度(処置必要)	5
実施前発見:患者への影響は大きい(生命に影響しうる)	14
間違いが実施されたが、患者に影響がなかった	61
不明	1
その他	7
合計	105



# 表5 - 2 . 当事者職種 × 発生要因 (輸血)

当事者職種 × 発生要因	確認	観察	判断	知識	技術 (手技)	報告等	身体的条件	心理的条件	システム	連携	記録等の記載	患者の外見 (容姿・年齢)・姓名の類似	勤務状況	環境	医療用具 (機器)・器具・医療材料	薬剤	諸物品	施設・設備	教育・訓練	患者・家族への説明	その他	合計
医師	13	3	1	0	1	0	0	3	1	1	1	0	6	0	0	0	0	0	0	0	1	31
歯科医師	0	0	0	0	0	0	0	0	0	0	0	0	0	0	0	0	0	0	0	0	0	0
助産師	1	0	0	0	1	0	0	0	0	0	0	0	1	0	0	0	0	0	0	0	0	3
看護師	50	9	17	6	9	3	1	19	5	11	0	0	17	0	2	1	3	0	1	0	0	154
准看護師	1	0	1	0	0	0	0	0	0	1	0	0	0	0	0	0	0	0	0	0	0	3
看護助手	0	0	0	0	0	0	0	0	0	0	0	0	0	0	0	0	0	0	0	0	0	0
薬剤師	1	0	0	0	0	0	0	0	0	0	0	0	0	0	0	0	0	0	0	0	0	1
管理栄養士	0	0	0	0	0	0	0	0	0	0	0	0	0	0	0	0	0	0	0	0	0	0
栄養士	0	0	0	0	0	0	0	0	0	0	0	0	0	0	0	0	0	0	0	0	0	0
調理師・調理従事者	0	0	0	0	0	0	0	0	0	0	0	0	0	0	0	0	0	0	0	0	0	0
診療放射線技師	0	0	0	0	0	0	0	0	0	0	0	0	0	0	0	0	0	0	0	0	0	0
臨床検査技師	11	1	1	1	0	2	0	2	0	0	0	0	4	0	0	0	0	0	0	0	0	22
衛生検査技師	1	0	0	0	0	0	0	0	0	0	0	0	0	0	0	0	0	0	0	0	0	1
理学療法士 (PT)	0	0	0	0	0	0	0	0	0	0	0	0	0	0	0	0	0	0	0	0	0	0
作業療法士 (OT)	0	0	0	0	0	0	0	0	0	0	0	0	0	0	0	0	0	0	0	0	0	0
言語聴覚士 (ST)	0	0	0	0	0	0	0	0	0	0	0	0	0	0	0	0	0	0	0	0	0	0
歯科衛生士	0	0	0	0	0	0	0	0	0	0	0	0	0	0	0	0	0	0	0	0	0	0
歯科技工士	0	0	0	0	0	0	0	0	0	0	0	0	0	0	0	0	0	0	0	0	0	0
視能訓練士	0	0	0	0	0	0	0	0	0	0	0	0	0	0	0	0	0	0	0	0	0	0
精神保健福祉士	0	0	0	0	0	0	0	0	0	0	0	0	0	0	0	0	0	0	0	0	0	0
臨床心理士	0	0	0	0	0	0	0	0	0	0	0	0	0	0	0	0	0	0	0	0	0	0
社会福祉士	0	0	0	0	0	0	0	0	0	0	0	0	0	0	0	0	0	0	0	0	0	0
介護福祉士	0	0	0	0	0	0	0	0	0	0	0	0	0	0	0	0	0	0	0	0	0	0
臨床工学技士	0	0	0	1	0	0	0	0	0	0	0	0	0	0	0	0	0	0	1	0	0	2
児童指導員・保育士	0	0	0	0	0	0	0	0	0	0	0	0	0	0	0	0	0	0	0	0	0	0
事務職員	1	0	0	0	0	0	0	0	0	0	0	0	0	0	0	0	0	0	0	0	0	1
不明	0	0	0	0	0	0	0	0	0	0	0	0	0	0	0	0	0	0	0	0	0	0
その他	0	0	0	0	0	0	0	0	0	0	0	0	0	0	0	0	0	0	0	0	0	0
合計	79	13	20	8	11	5	1	24	6	13	1	0	28	0	2	1	3	0	2	0	1	218



## 表5 - 3 . 発生場面 × 発生内容 (輸血)

発生場面 × 発生内容	未実施	検体取り違い	クロスマツチ間違い	結果入力・入力間違い	輸血検査のその他エラー	未実施・忘れ	過剰照射	患者取り違い輸血	製剤取り違い輸血	輸血のその他のエラー	合計
輸血検査	5	1	0	2	7	0	0	0	1	2	18
放射線照射	0	0	0	0	0	0	1	0	0	1	2
輸血実施	2	0	0	0	1	0	0	0	1	41	45
その他の輸血	1	0	0	1	3	0	0	0	0	31	36
合計	8	1	0	3	11	0	1	0	2	75	101