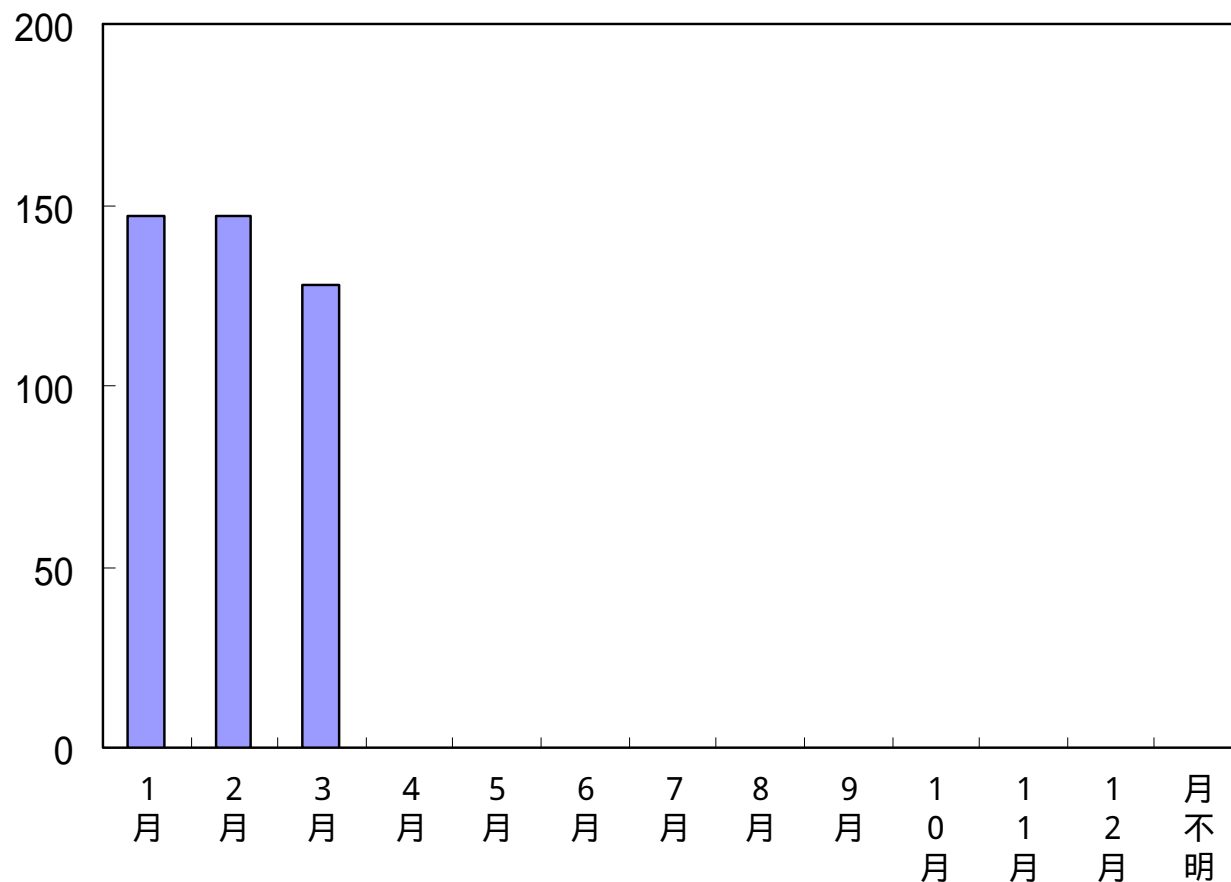


# ヒヤリ・ハット事例収集 第11回集計

## 全般コード化情報 医療機器の使用・管理 (単純集計・クロス集計)

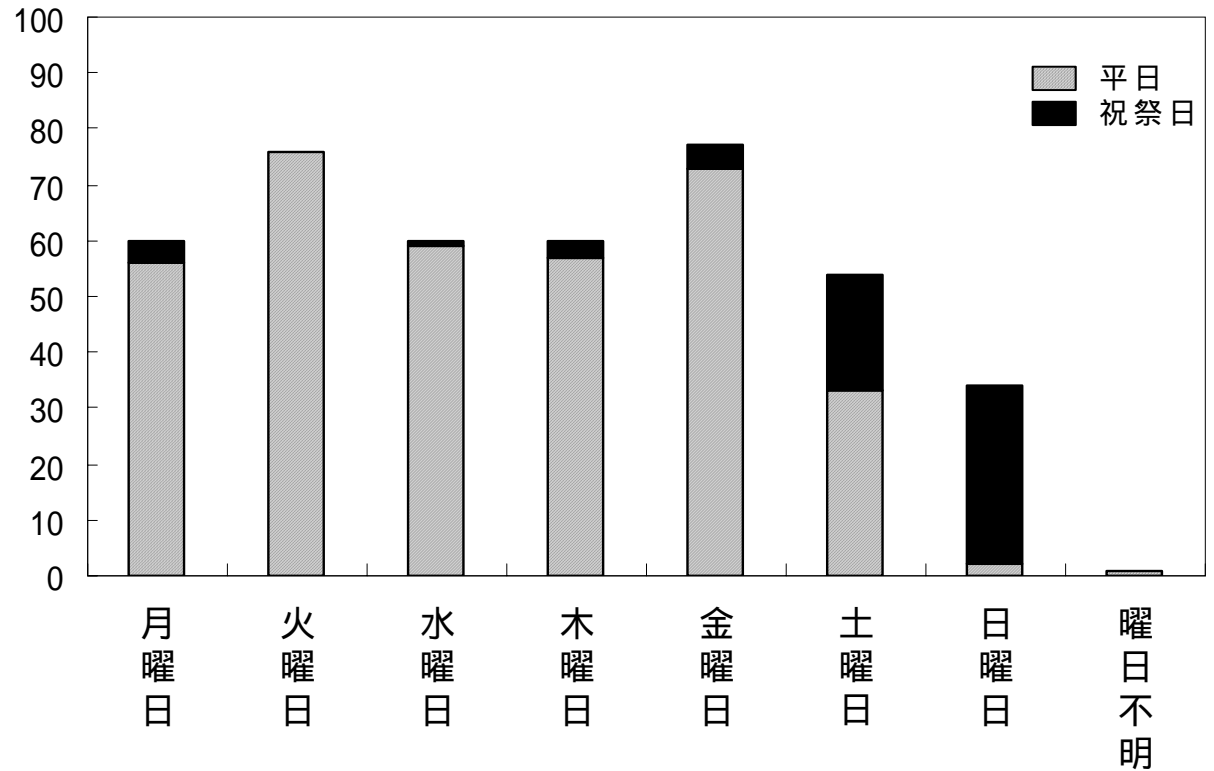
# 図4 - 1 . 発生月 (医療機器)

発生月	件数
1月	147
2月	147
3月	128
4月	0
5月	0
6月	0
7月	0
8月	0
9月	0
10月	0
11月	0
12月	0
月不明	0
合計	422



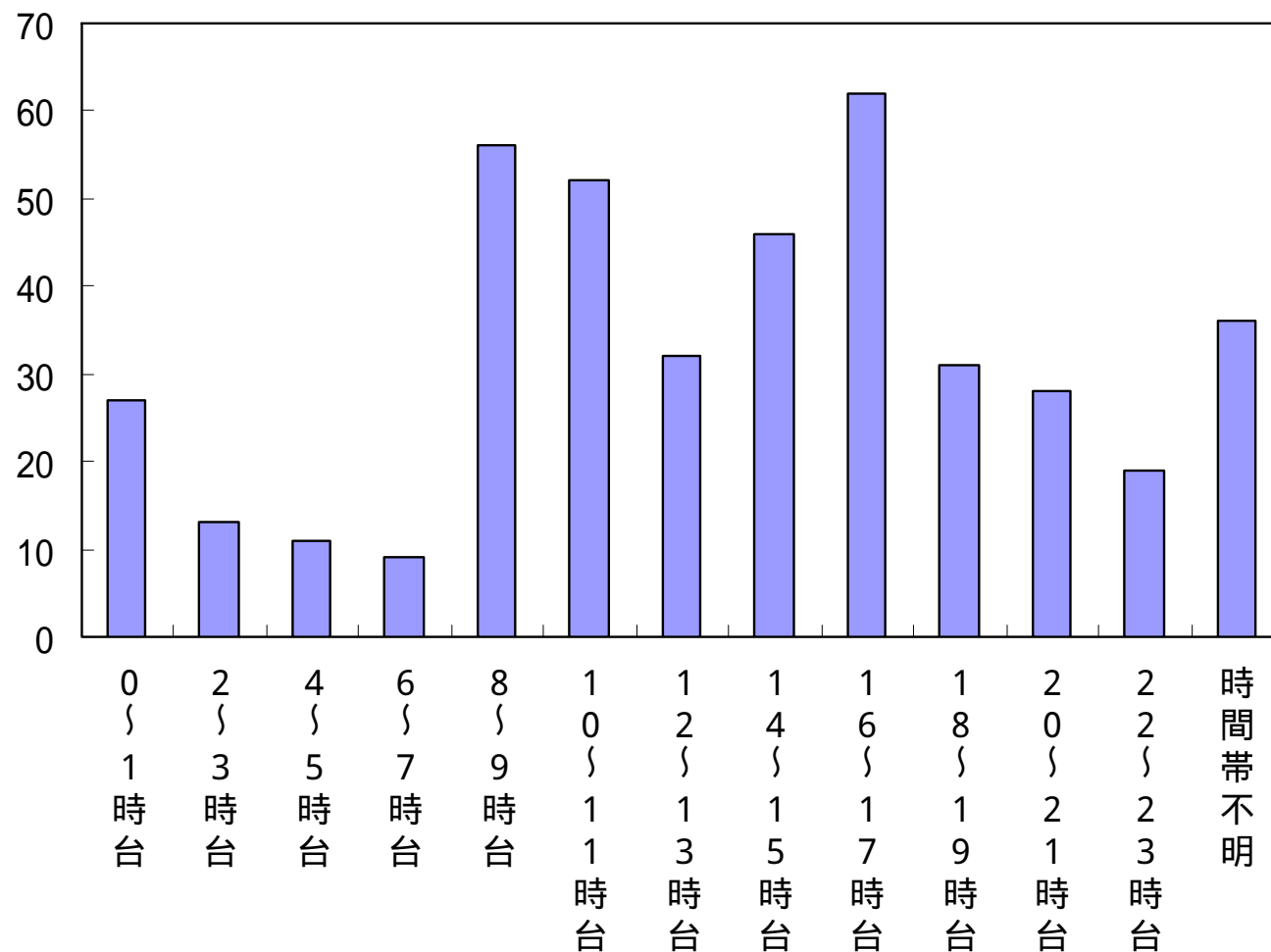
# 図4 - 2 . 発生曜日 (医療機器)

曜日	平日	祝祭日	不明
月曜日	56	4	0
火曜日	76	0	0
水曜日	59	1	0
木曜日	57	3	0
金曜日	73	4	0
土曜日	33	21	0
日曜日	2	32	0
曜日不明	1	0	0
合計	357	65	0



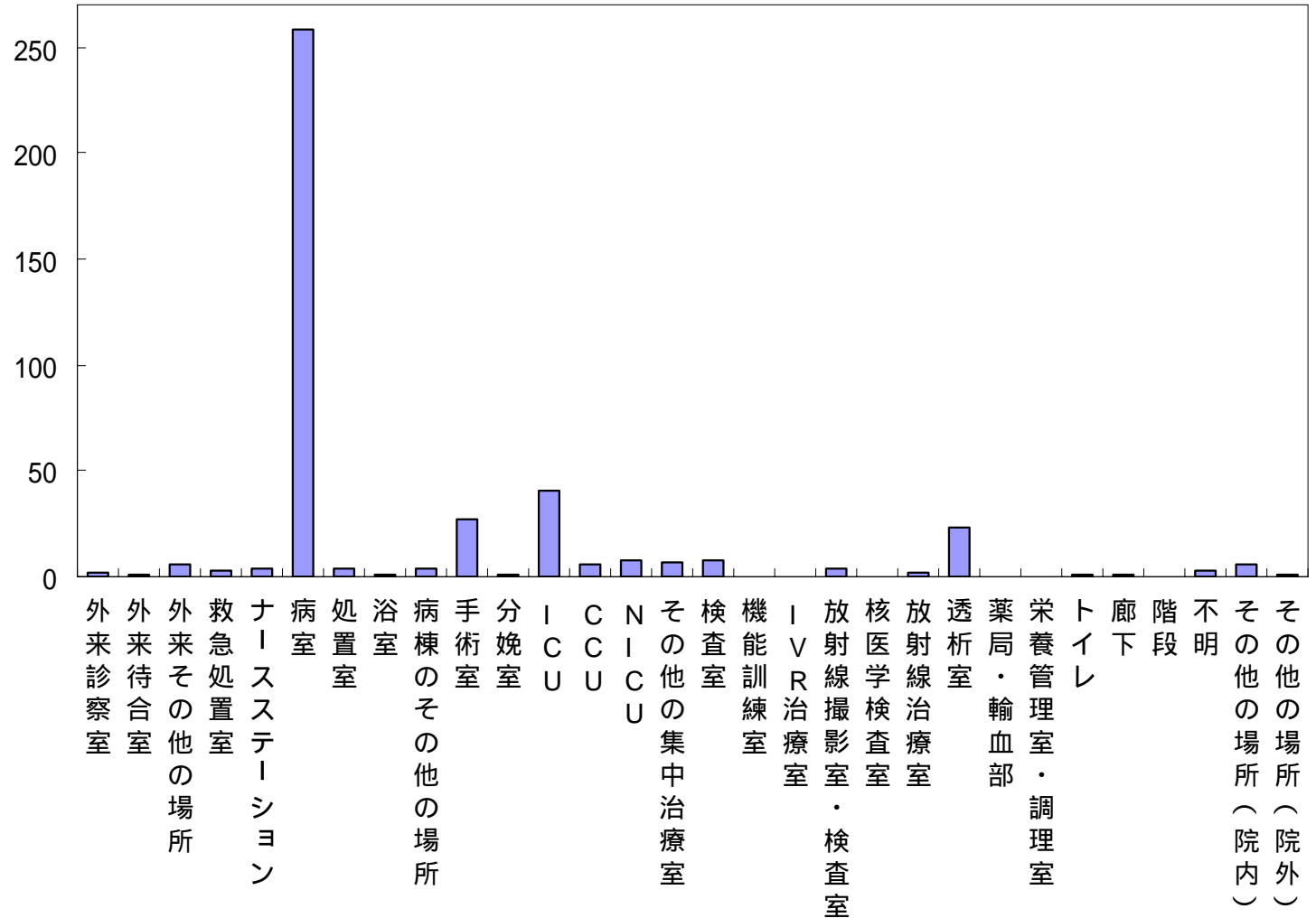
# 図4 - 3 . 発生時間帯 (医療機器)

発生時間帯	件数
0 ~ 1 時台	27
2 ~ 3 時台	13
4 ~ 5 時台	11
6 ~ 7 時台	9
8 ~ 9 時台	56
1 0 ~ 1 1 時台	52
1 2 ~ 1 3 時台	32
1 4 ~ 1 5 時台	46
1 6 ~ 1 7 時台	62
1 8 ~ 1 9 時台	31
2 0 ~ 2 1 時台	28
2 2 ~ 2 3 時台	19
時間帯不明	36
合計	422



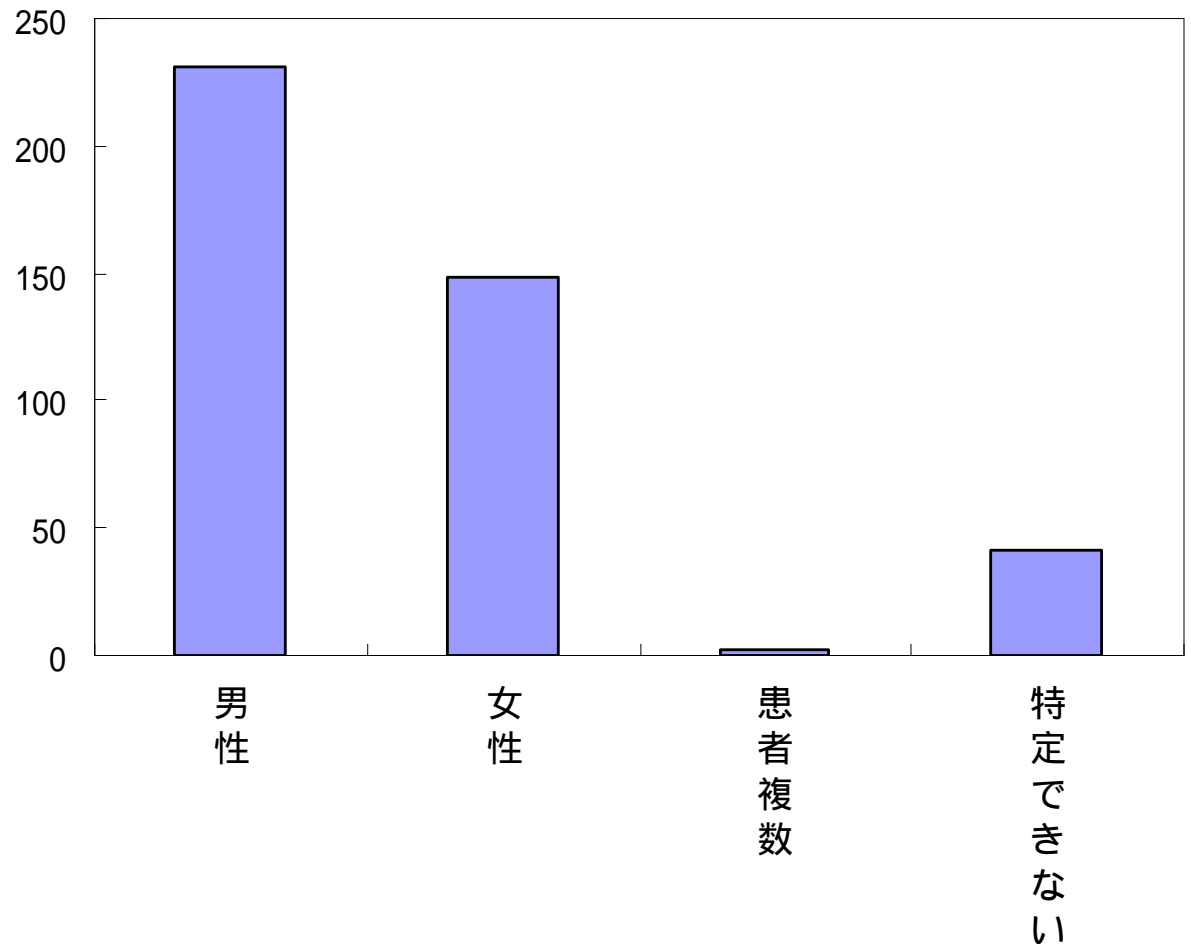
# 図4 - 4 . 発生場所 (医療機器)

発生場所	件数
外来診察室	2
外来待合室	1
外来その他の場所	6
救急処置室	3
ナースステーション	4
病室	258
処置室	4
浴室	1
病棟のその他の場所	4
手術室	27
分娩室	1
ICU	41
CCU	6
NICU	8
その他の集中治療室	7
検査室	8
機能訓練室	0
IVR治療室	0
放射線撮影室・検査室	4
核医学検査室	0
放射線治療室	2
透析室	23
薬局・輸血部	0
栄養管理室・調理室	0
トイレ	1
廊下	1
階段	0
不明	3
その他の場所 (院内)	6
その他の場所 (院外)	1
合計	422



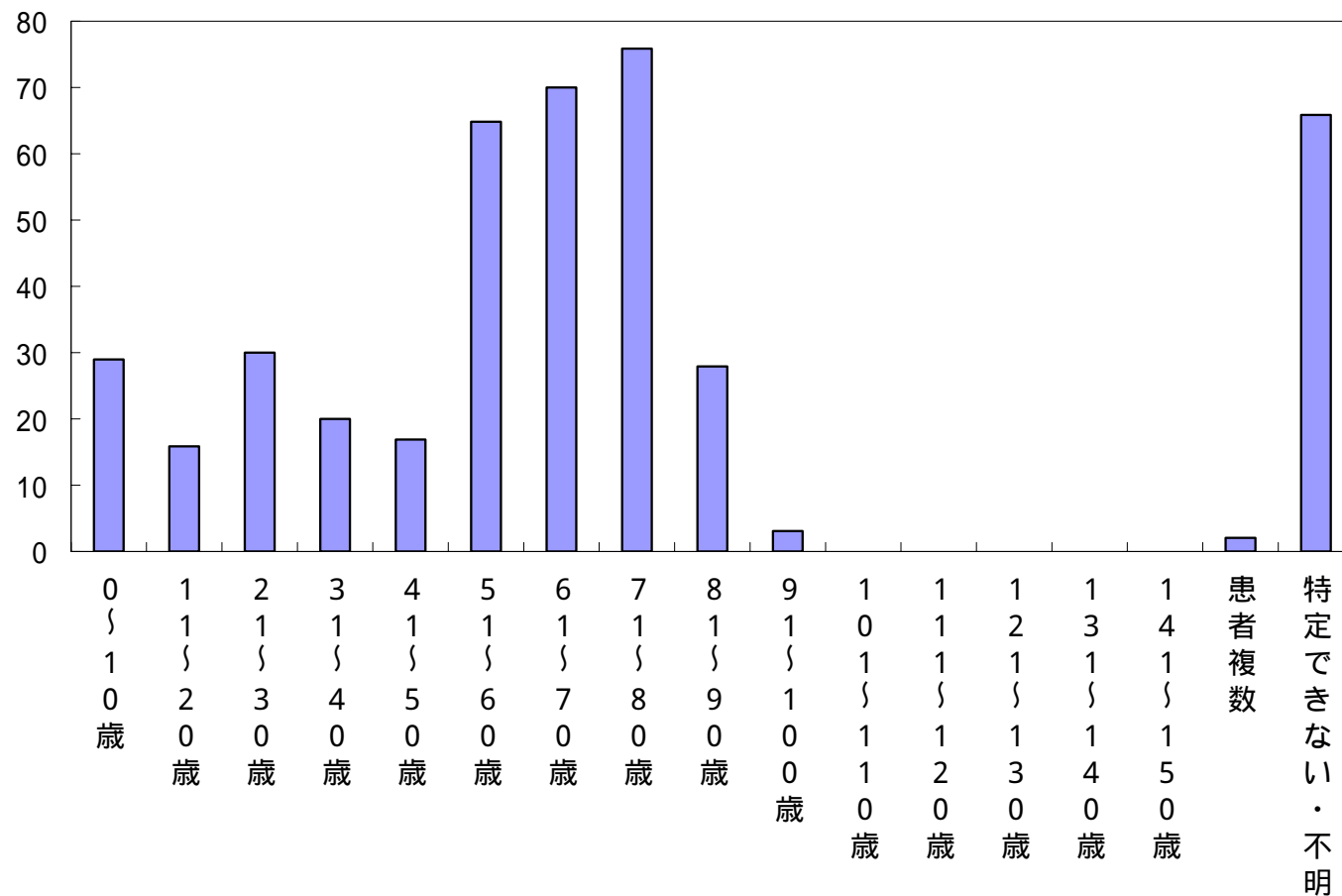
# 図4 - 5 . 患者の性別 (医療機器)

性別	件数
男性	231
女性	148
患者複数	2
特定できない	41
合計	422



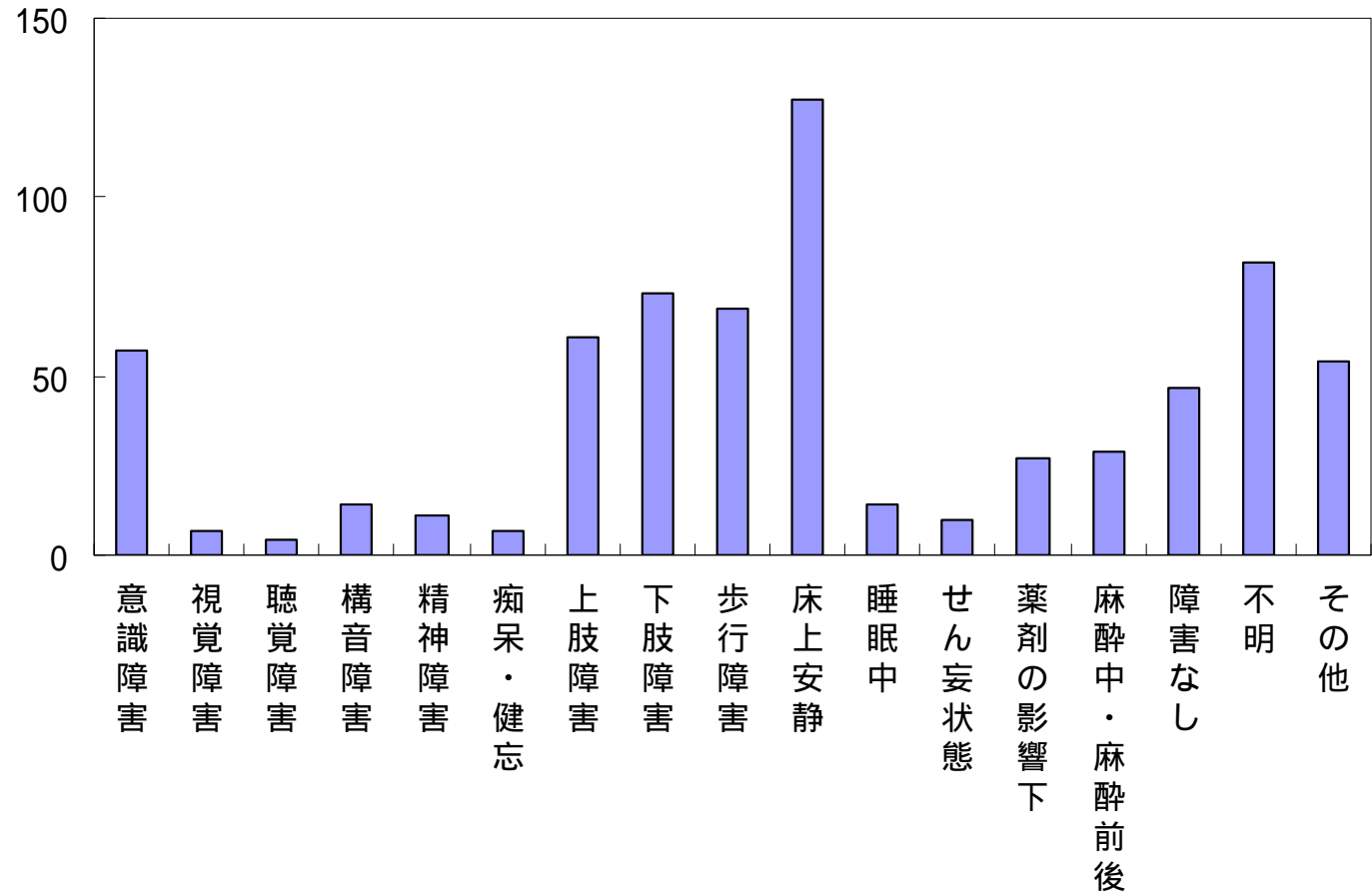
# 図4 - 6 . 患者の年齢 (医療機器)

年齢	件数
0 ~ 10 歳	29
11 ~ 20 歳	16
21 ~ 30 歳	30
31 ~ 40 歳	20
41 ~ 50 歳	17
51 ~ 60 歳	65
61 ~ 70 歳	70
71 ~ 80 歳	76
81 ~ 90 歳	28
91 ~ 100 歳	3
101 ~ 110 歳	0
111 ~ 120 歳	0
121 ~ 130 歳	0
131 ~ 140 歳	0
141 ~ 150 歳	0
患者複数	2
特定できない・不明	66
合計	422



# 図4 - 7 . 患者の心身状態 (医療機器)

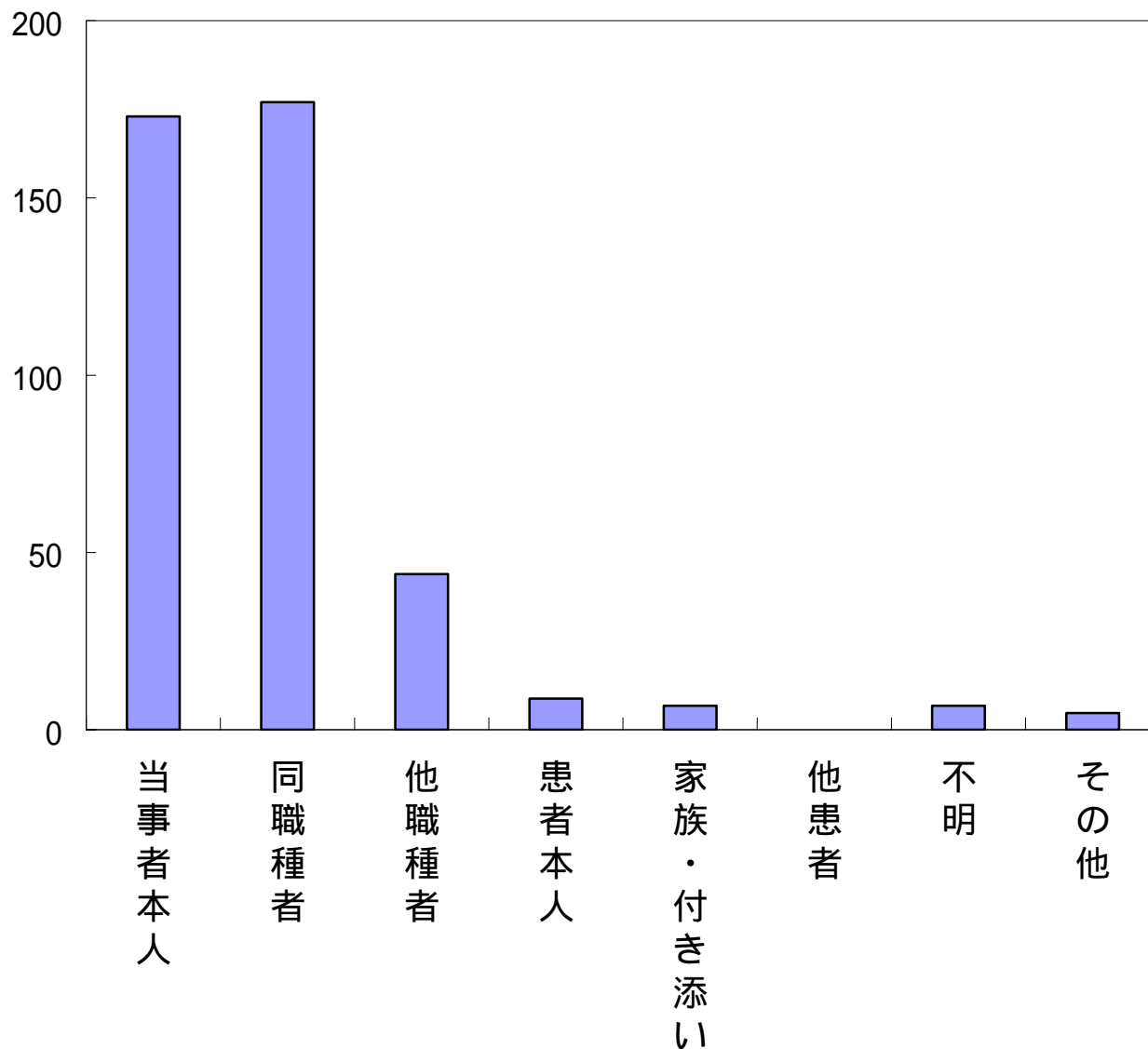
患者の心身状態	件数
意識障害	57
視覚障害	7
聴覚障害	4
構音障害	14
精神障害	11
痴呆・健忘	7
上肢障害	61
下肢障害	73
歩行障害	69
床上安静	127
睡眠中	14
せん妄状態	10
薬剤の影響下	27
麻酔中・麻酔前後	29
障害なし	47
不明	82
その他	54
合計	693





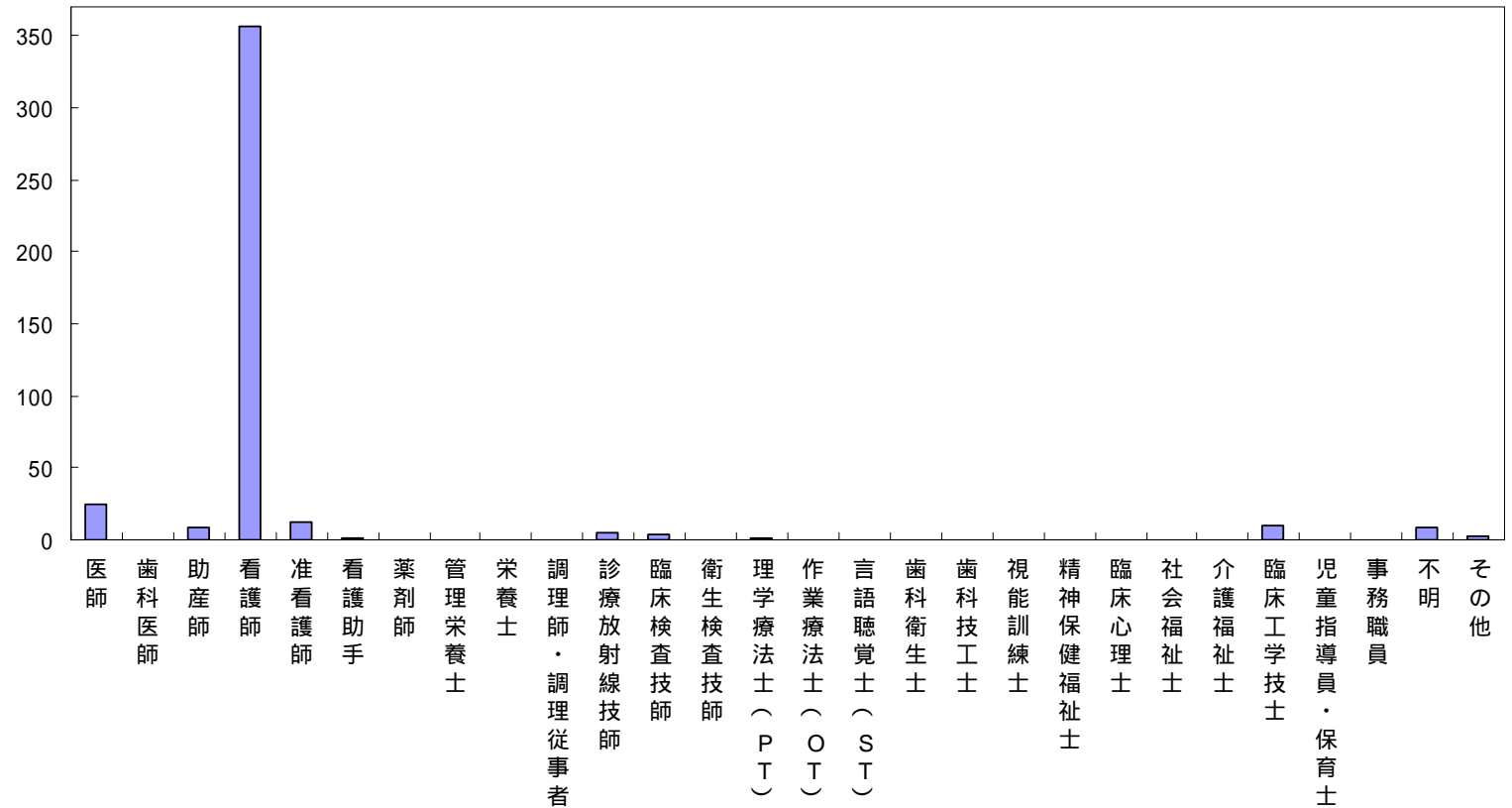
# 図4 - 8 . 発見者 (医療機器)

発見者	件数
当事者本人	173
同職種者	177
他職種者	44
患者本人	9
家族・付き添い	7
他患者	0
不明	7
その他	5
合計	422



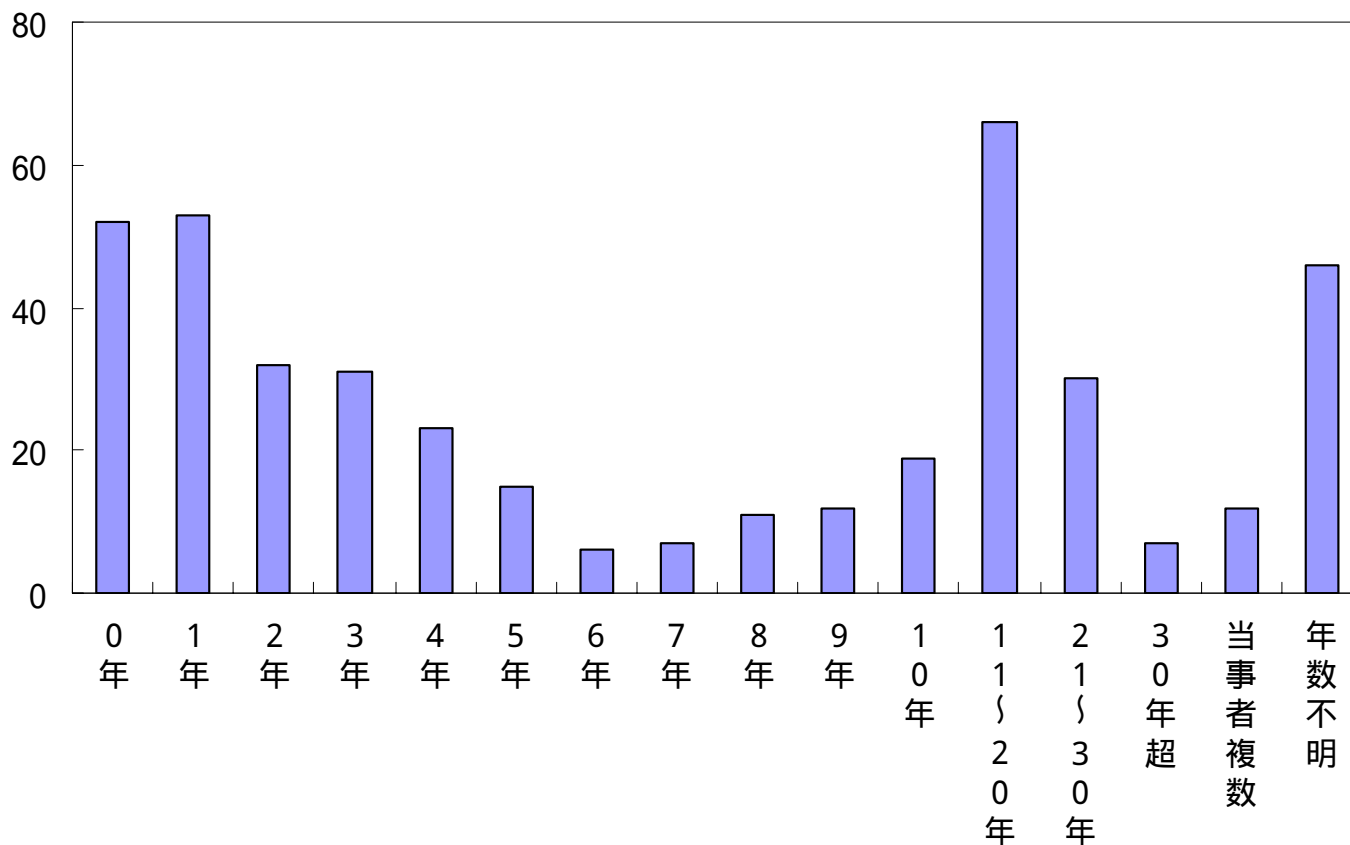
# 図4 - 9 . 当事者の職種 (医療機器)

当事者の職種	件数
医師	25
歯科医師	0
助産師	8
看護師	356
准看護師	12
看護助手	1
薬剤師	0
管理栄養士	0
栄養士	0
調理師・調理従事者	0
診療放射線技師	5
臨床検査技師	4
衛生検査技師	0
理学療法士 (PT)	1
作業療法士 (OT)	0
言語聴覚士 (ST)	0
歯科衛生士	0
歯科技工士	0
視能訓練士	0
精神保健福祉士	0
臨床心理士	0
社会福祉士	0
介護福祉士	0
臨床工学技士	10
児童指導員・保育士	0
事務職員	0
不明	9
その他	2
合計	433



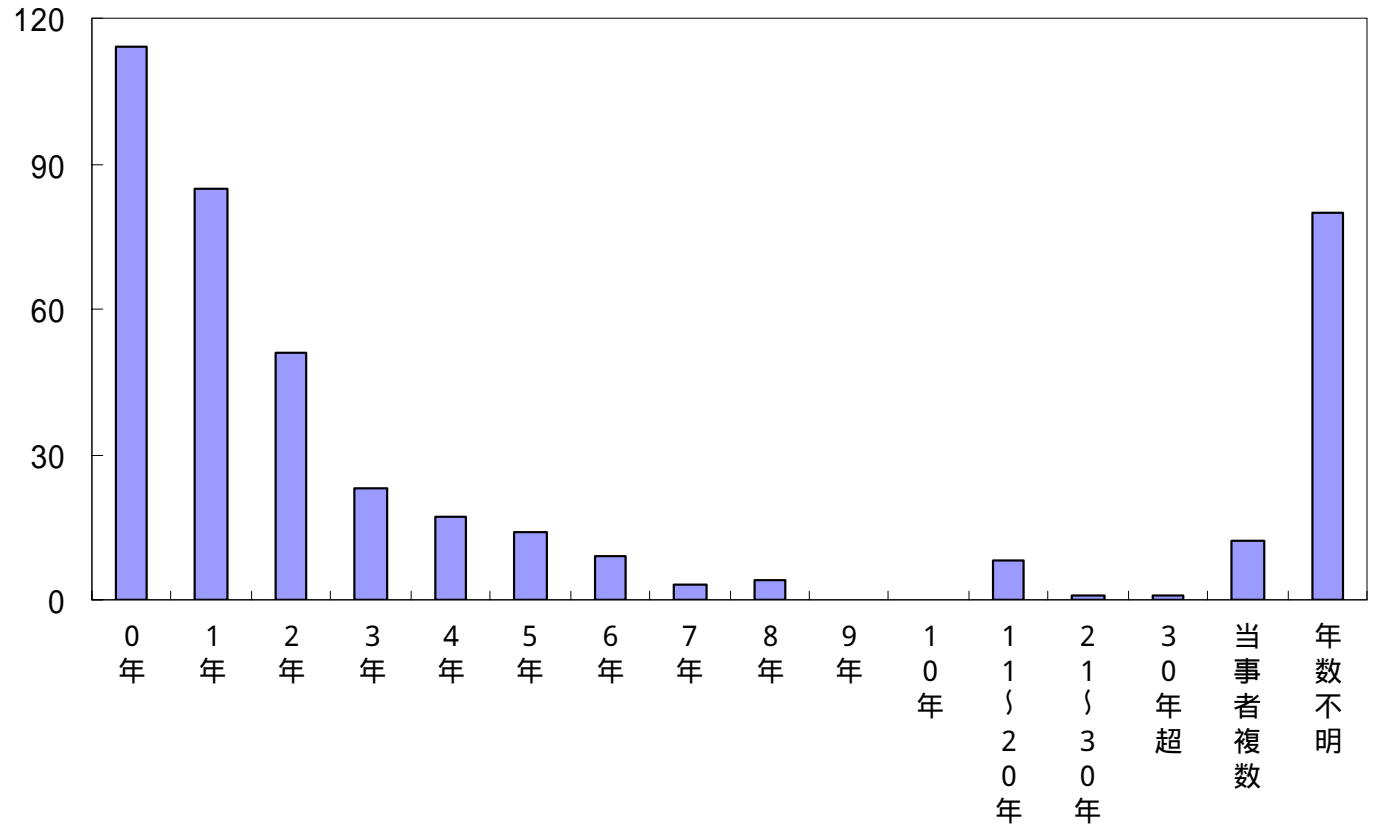
# 図4 - 10 . 職種経験年数 (医療機器)

当事者の職種経験年数	件数
0年	52
1年	53
2年	32
3年	31
4年	23
5年	15
6年	6
7年	7
8年	11
9年	12
10年	19
11~20年	66
21~30年	30
30年超	7
当事者複数	12
年数不明	46
合計	422



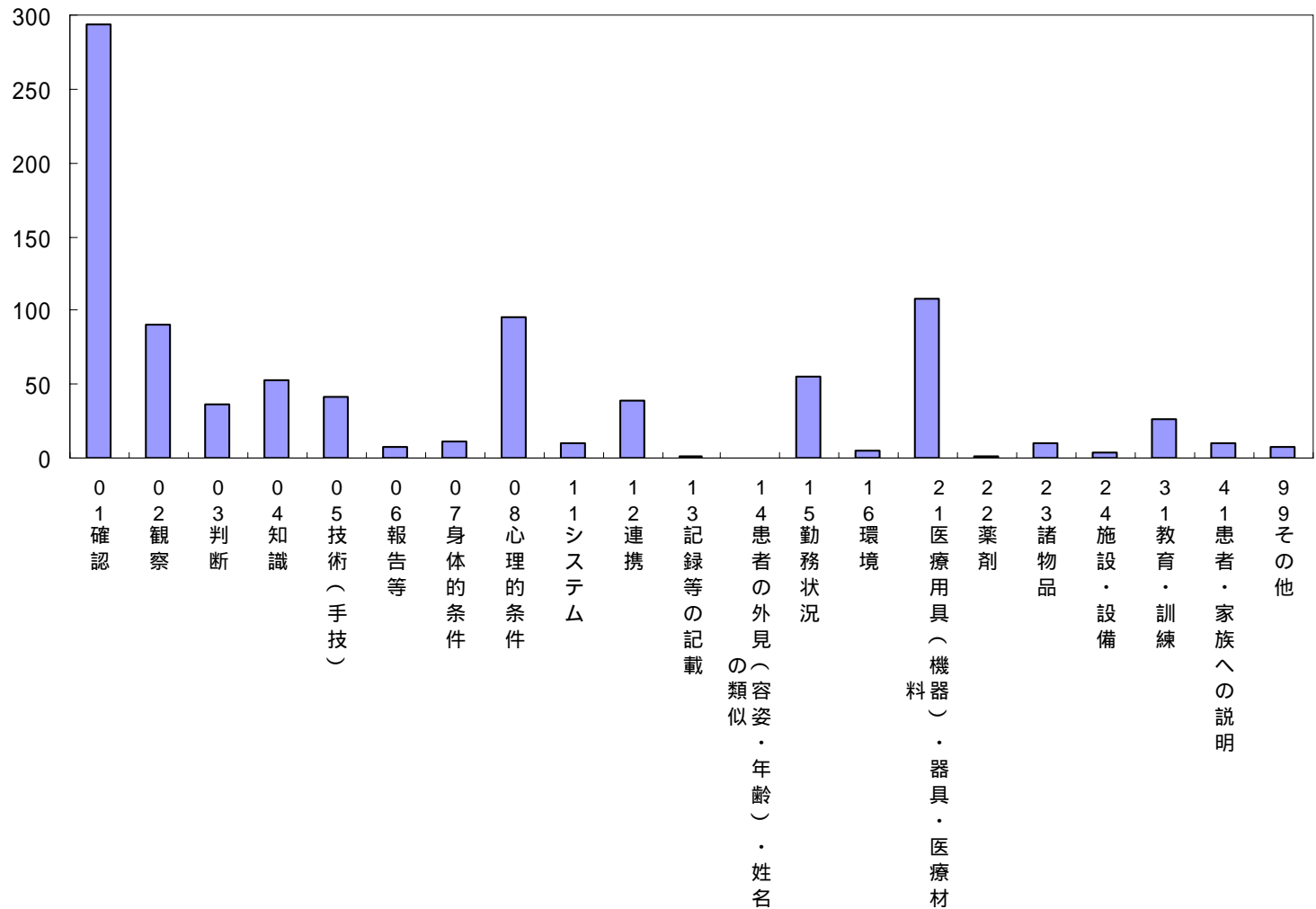
# 図4 - 11 . 部署配属年数 (医療機器)

当事者の部署配属年数	件数
0年	114
1年	85
2年	51
3年	23
4年	17
5年	14
6年	9
7年	3
8年	4
9年	0
10年	0
11～20年	8
21～30年	1
30年超	1
当事者複数	12
年数不明	80
合計	422



# 図4 - 12 . 発生要因 (医療機器)

発生要因	件数
01確認	294
02観察	90
03判断	36
04知識	53
05技術(手技)	42
06報告等	7
07身体的条件	11
08心理的条件	95
11システム	10
12連携	39
13記録等の記載	1
14患者の外見(容姿・年齢)・姓名の類似	0
15勤務状況	55
16環境	5
21医療用具(機器)・器具・医療材料	108
22薬剤	1
23諸物品	10
24施設・設備	4
31教育・訓練	26
41患者・家族への説明	10
99その他	8
合計	905

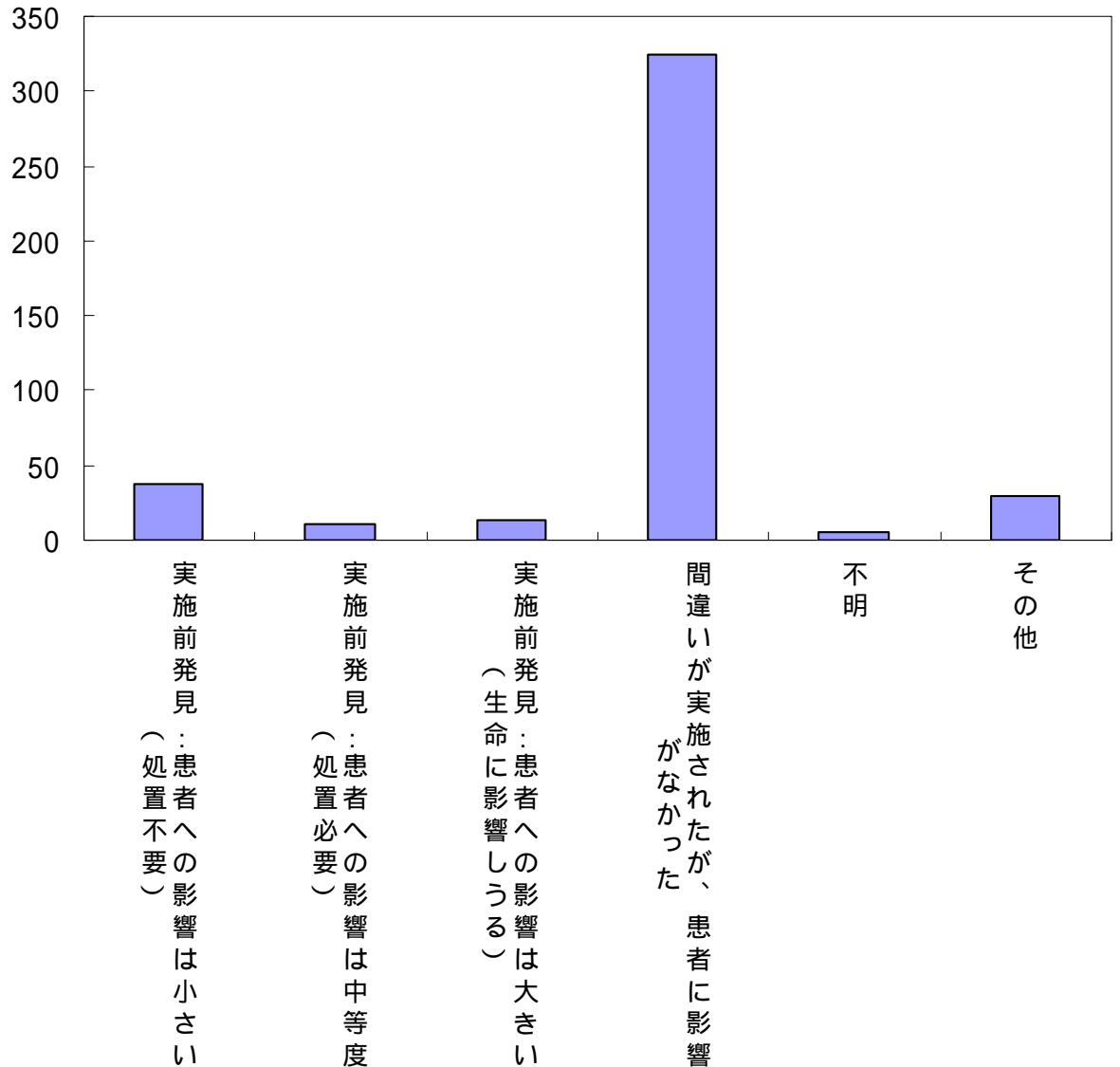


# 表4 - 1 . 発生要因・詳細 (医療機器)

発生要因別	発生要因別	件数	
確認	確認が不十分であった	289	
	その他	5	
医療用具(機器)・器具・ 医療材料	欠陥品・不良品だった	5	
	故障していた	19	
	複数の規格が存在した	2	
	扱いにくかった	4	
	配置が悪かった	3	
	数が不足していた	1	
	管理が不十分だった	37	
	機器誤作動	14	
	その他	23	
	心理的条件	慌てていた	20
		イライラしていた	4
緊張していた		3	
他のことに気を取られていた		13	
思い込んでいた		37	
無意識だった		10	
その他		8	
観察	観察が不十分であった	89	
	その他	1	
勤務状況	多忙であった	35	
	勤務の管理に不備	1	
	作業が中断した	1	
	当直だった	0	
	当直明けだった	0	
	夜勤だった	16	
	夜勤明けだった	1	
	その他	1	

# 図4 - 13 . 影響度 (医療機器)

重要度	件数
実施前発見:患者への影響は小さい(処置不要)	38
実施前発見:患者への影響は中等度(処置必要)	11
実施前発見:患者への影響は大きい(生命に影響しうる)	13
間違いが実施されたが、患者に影響がなかった	325
不明	6
その他	29
合計	422



# 表4 - 2 . 当事者職種 × 発生要因 (医療機器)

当事者職種 × 発生要因	確認	観察	判断	知識	技術 (手技)	報告等	身体的条件	心理的条件	システム	連携	記録等の記載	患者の外見 (容姿・年齢)・姓名の類似	勤務状況	環境	医療用具 (機器)・器具・医療材料	薬剤	諸物品	施設・設備	教育・訓練	患者・家族への説明	その他	合計
医師	15	6	2	5	6	0	1	5	2	3	0	0	5	0	8	0	1	0	2	1	1	63
歯科医師	0	0	0	0	0	0	0	0	0	0	0	0	0	0	0	0	0	0	0	0	0	0
助産師	6	3	0	0	0	0	0	4	0	0	0	0	0	0	3	0	0	0	0	0	0	16
看護師	258	79	29	47	29	6	7	64	10	30	1	0	44	5	87	1	10	3	22	6	5	743
准看護師	6	0	3	3	3	1	0	1	0	0	0	0	0	0	4	0	0	0	2	1	0	24
看護助手	1	1	1	0	0	0	0	0	0	0	0	0	1	0	0	0	0	0	0	0	0	4
薬剤師	0	0	0	0	0	0	0	0	0	0	0	0	0	0	0	0	0	0	0	0	0	0
管理栄養士	0	0	0	0	0	0	0	0	0	0	0	0	0	0	0	0	0	0	0	0	0	0
栄養士	0	0	0	0	0	0	0	0	0	0	0	0	0	0	0	0	0	0	0	0	0	0
調理師・調理従事者	0	0	0	0	0	0	0	0	0	0	0	0	0	0	0	0	0	0	0	0	0	0
診療放射線技師	3	0	0	0	0	0	0	2	0	1	0	0	0	0	2	0	0	1	0	0	0	9
臨床検査技師	4	1	0	0	1	0	2	1	0	0	0	0	2	0	0	0	0	0	0	0	0	11
衛生検査技師	0	0	0	0	0	0	0	0	0	0	0	0	0	0	0	0	0	0	0	0	0	0
理学療法士 (PT)	0	0	0	0	0	0	0	0	0	1	0	0	0	0	0	0	0	0	0	0	0	1
作業療法士 (OT)	0	0	0	0	0	0	0	0	0	0	0	0	0	0	0	0	0	0	0	0	0	0
言語聴覚士 (ST)	0	0	0	0	0	0	0	0	0	0	0	0	0	0	0	0	0	0	0	0	0	0
歯科衛生士	0	0	0	0	0	0	0	0	0	0	0	0	0	0	0	0	0	0	0	0	0	0
歯科技工士	0	0	0	0	0	0	0	0	0	0	0	0	0	0	0	0	0	0	0	0	0	0
視能訓練士	0	0	0	0	0	0	0	0	0	0	0	0	0	0	0	0	0	0	0	0	0	0
精神保健福祉士	0	0	0	0	0	0	0	0	0	0	0	0	0	0	0	0	0	0	0	0	0	0
臨床心理士	0	0	0	0	0	0	0	0	0	0	0	0	0	0	0	0	0	0	0	0	0	0
社会福祉士	0	0	0	0	0	0	0	0	0	0	0	0	0	0	0	0	0	0	0	0	0	0
介護福祉士	0	0	0	0	0	0	0	0	0	0	0	0	0	0	0	0	0	0	0	0	0	0
臨床工学技士	5	5	1	4	1	0	0	3	1	2	0	0	1	0	7	0	0	0	3	1	0	34
児童指導員・保育士	0	0	0	0	0	0	0	0	0	0	0	0	0	0	0	0	0	0	0	0	0	0
事務職員	0	0	0	0	0	0	0	0	0	0	0	0	0	0	0	0	0	0	0	0	0	0
不明	2	1	0	0	1	0	0	0	0	1	0	0	0	0	4	0	0	0	0	1	1	11
その他	0	0	1	0	0	0	0	0	0	1	0	0	0	0	1	0	0	0	0	1	1	5
合計	300	96	37	59	41	7	10	80	13	39	1	0	53	5	116	1	11	4	29	11	8	921



# 表4 - 3 . 発生場面 × 発生内容 (医療機器)

発生場面 × 発生内容	組立	条件設定間違い	設定忘れ・電源入れ忘れ	その他の誤操作	医療用具（機器）の不適切使用	医療用具（機器）の誤作動	医療用具（機器）の故障	医療用具（機器）の修理ミス	医療用具（機器）の破損	医療用具（機器）の点検管理ミス	その他の医療用具（機器）の使用・管理エラー	合計
人工呼吸器	10	27	11	11	10	5	6	0	13	19	21	133
酸素療法機器	1	10	8	2	8	1	1	0	1	7	8	47
麻酔器	1	0	1	1	1	0	0	0	0	2	1	7
人工心肺	0	0	0	0	0	0	0	0	0	0	0	0
除細動器	0	0	0	0	0	0	0	0	0	0	0	0
IABP	0	0	0	0	0	0	0	0	0	0	0	0
ペースメーカー	0	0	0	0	0	0	0	0	0	2	1	3
輸液・輸注ポンプ	0	33	21	5	9	8	3	0	0	4	14	97
血液浄化用機器	2	3	1	0	1	3	1	0	0	3	6	20
インキュベーター	0	0	0	0	0	0	0	0	0	1	1	2
内視鏡	0	0	0	1	1	0	0	1	2	0	1	6
低圧持続吸引機	0	2	1	0	1	1	0	0	0	2	0	7
心電図・血圧モニター	0	1	1	0	1	0	1	0	0	3	0	7
パルスオキシメーター	0	0	0	0	2	0	0	0	0	0	0	2
その他の医療用具(機器)の使用・管理に関する場面	5	4	6	1	11	0	7	0	9	10	20	73
合計	19	80	50	21	45	18	19	1	25	53	73	404