

ヒヤリ・ハット事例収集 第11回集計

全般コード化情報

全事例(単純集計・クロス集計)

図1 - 1 . 発生月 (全事例)

発生月	件数
1月	4476
2月	4623
3月	4257
4月	0
5月	0
6月	0
7月	0
8月	0
9月	0
10月	0
11月	0
12月	0
月不明	34
合計	13390

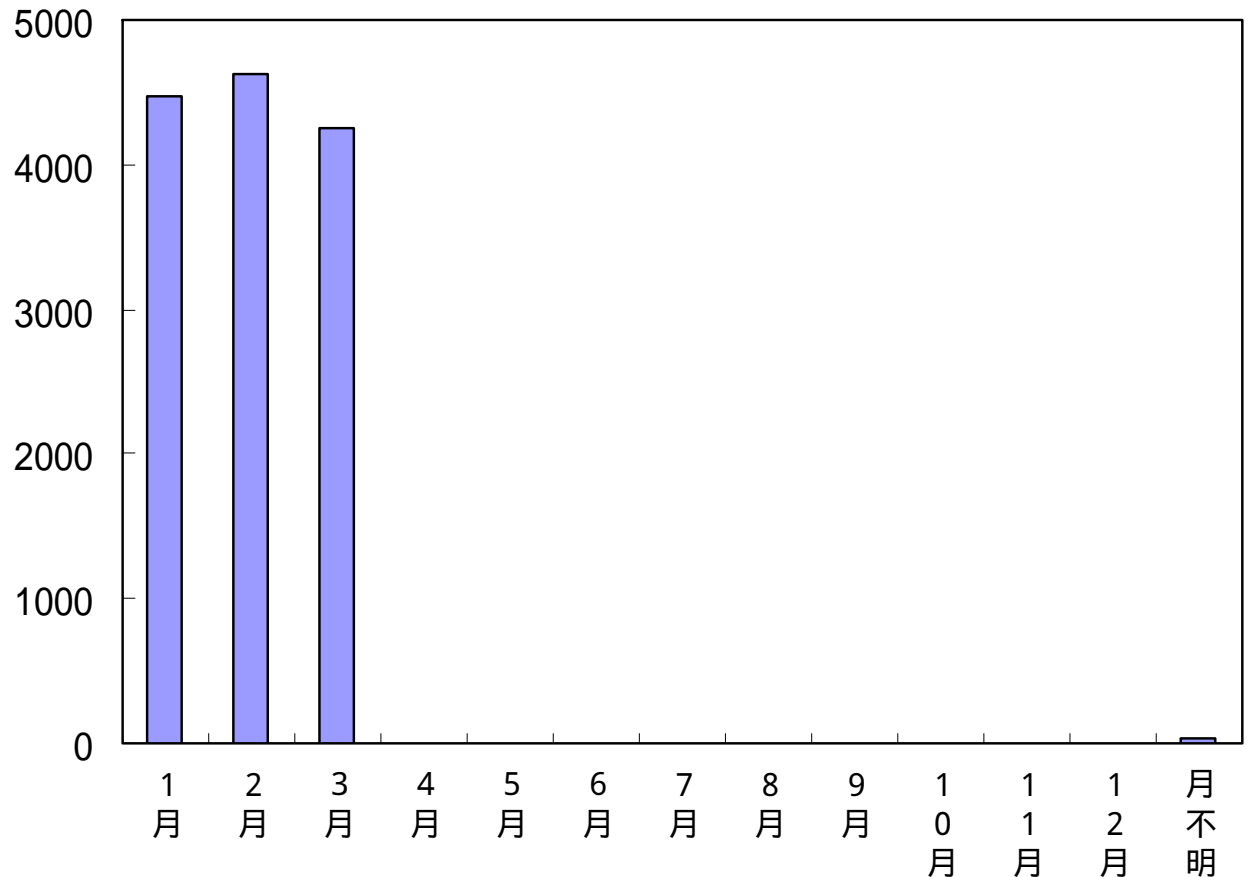


図1 - 2 . 発生曜日 (全事例)

曜日	平日	祝祭日	不明
月曜日	1882	89	0
火曜日	2078	8	0
水曜日	1965	94	0
木曜日	2134	78	0
金曜日	2103	56	0
土曜日	976	595	1
日曜日	112	1148	0
曜日不明	5	4	62
合計	11255	2072	63

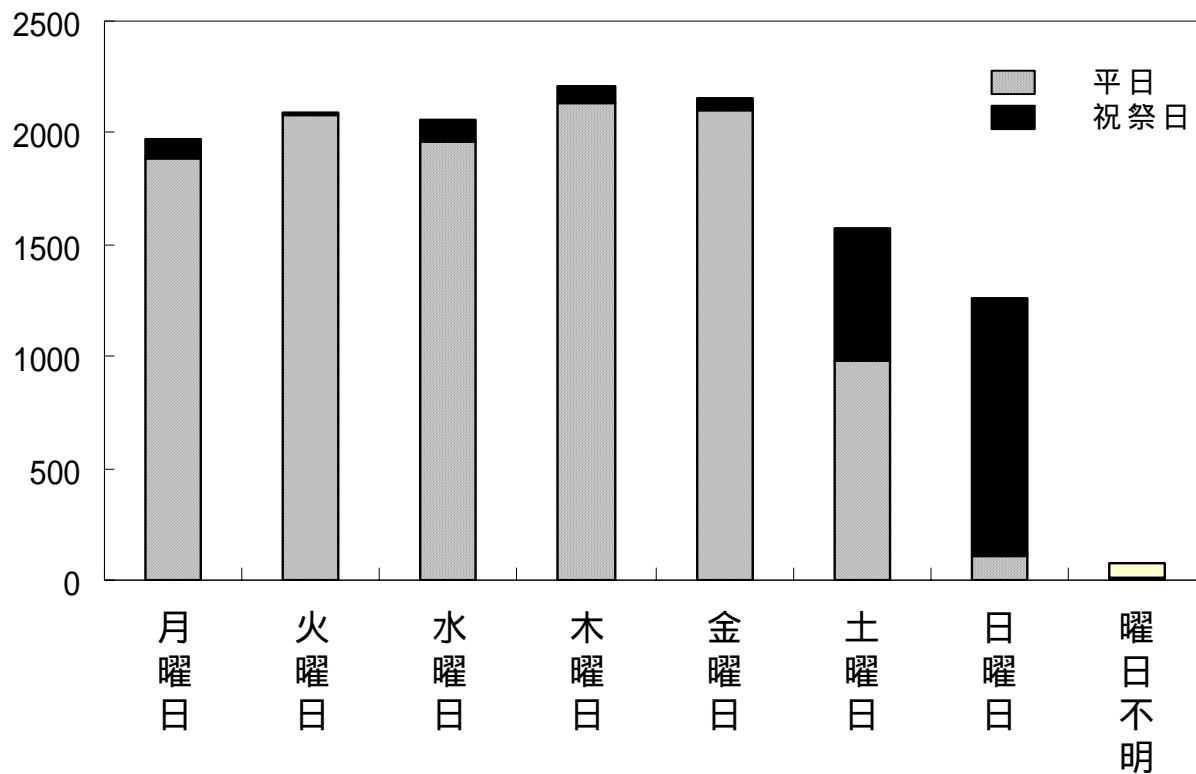


図 1 - 3 . 発生時間帯 (全事例)

発生時間帯	件数
0 ~ 1 時台	745
2 ~ 3 時台	520
4 ~ 5 時台	509
6 ~ 7 時台	997
8 ~ 9 時台	1662
1 0 ~ 1 1 時台	1669
1 2 ~ 1 3 時台	1292
1 4 ~ 1 5 時台	1211
1 6 ~ 1 7 時台	1227
1 8 ~ 1 9 時台	1079
2 0 ~ 2 1 時台	808
2 2 ~ 2 3 時台	755
時間帯不明	916
合計	13390

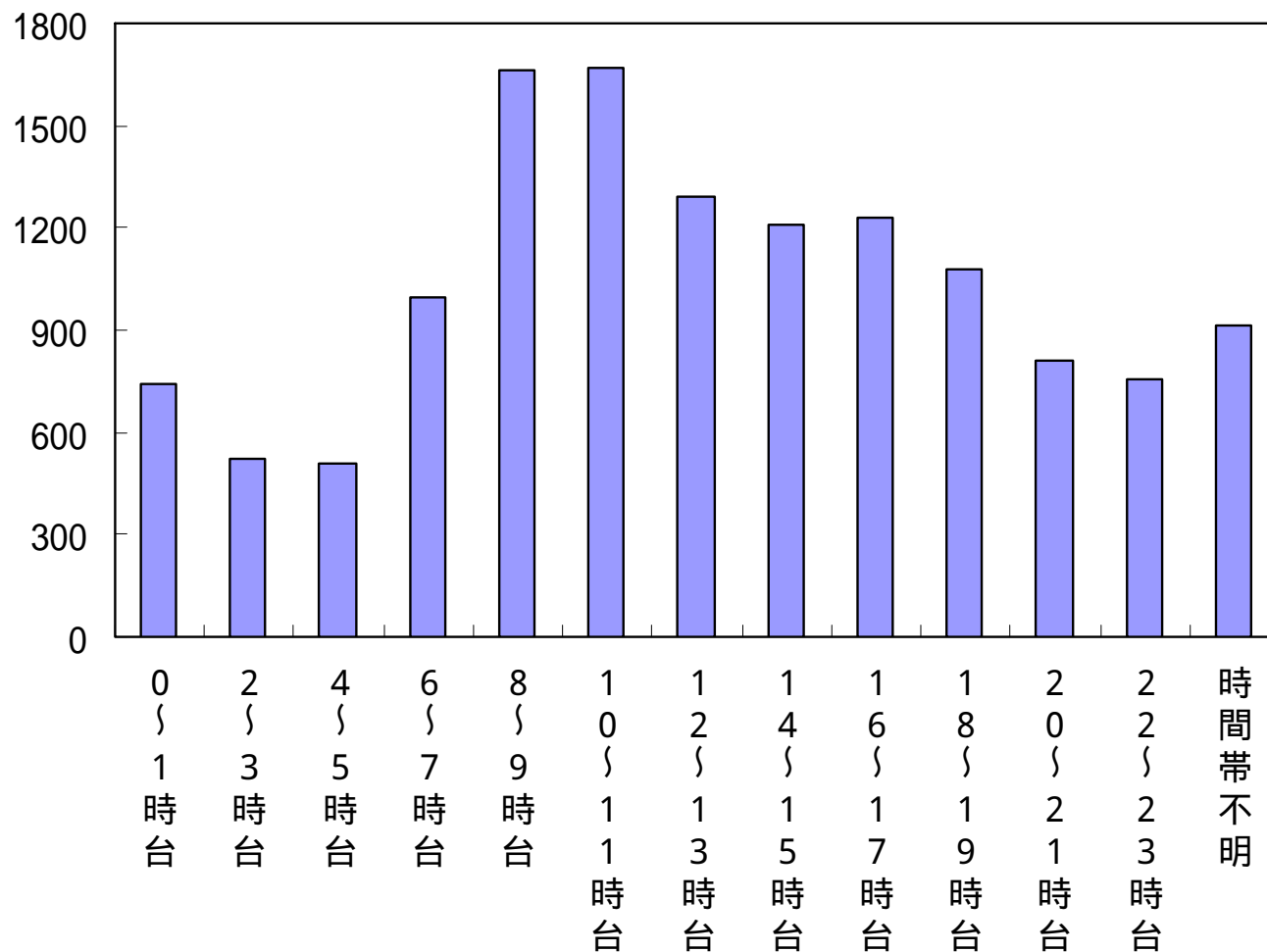


図1 - 4 . 発生場所 (全事例)

発生場所	件数
外来診察室	224
外来待合室	25
外来その他の場所	168
救急処置室	46
ナースステーション	1698
病室	7277
処置室	332
浴室	53
病棟のその他の場所	434
手術室	349
分娩室	14
ICU	467
CCU	91
NICU	158
その他の集中治療室	185
検査室	345
機能訓練室	41
IVR治療室	3
放射線撮影室・検査室	158
核医学検査室	4
放射線治療室	12
透析室	121
薬局・輸血部	381
栄養管理室・調理室	81
トイレ	155
廊下	172
階段	1
不明	90
その他の場所(院内)	237
その他の場所(院外)	68
合計	13390

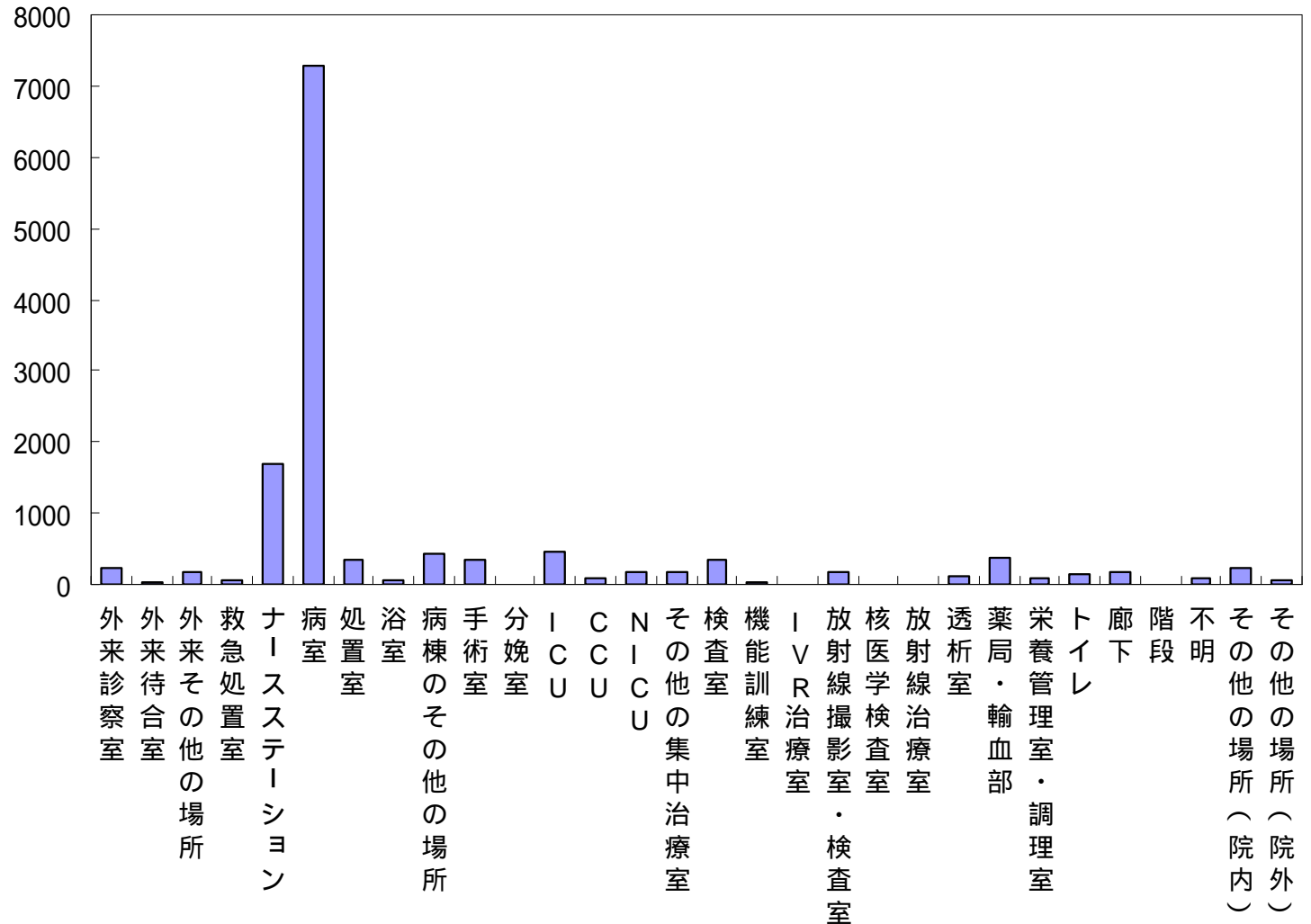


図1 - 5 . 患者の性別 (全事例)

性別	件数
男性	6978
女性	5252
患者複数	118
特定できない	1042
合計	13390

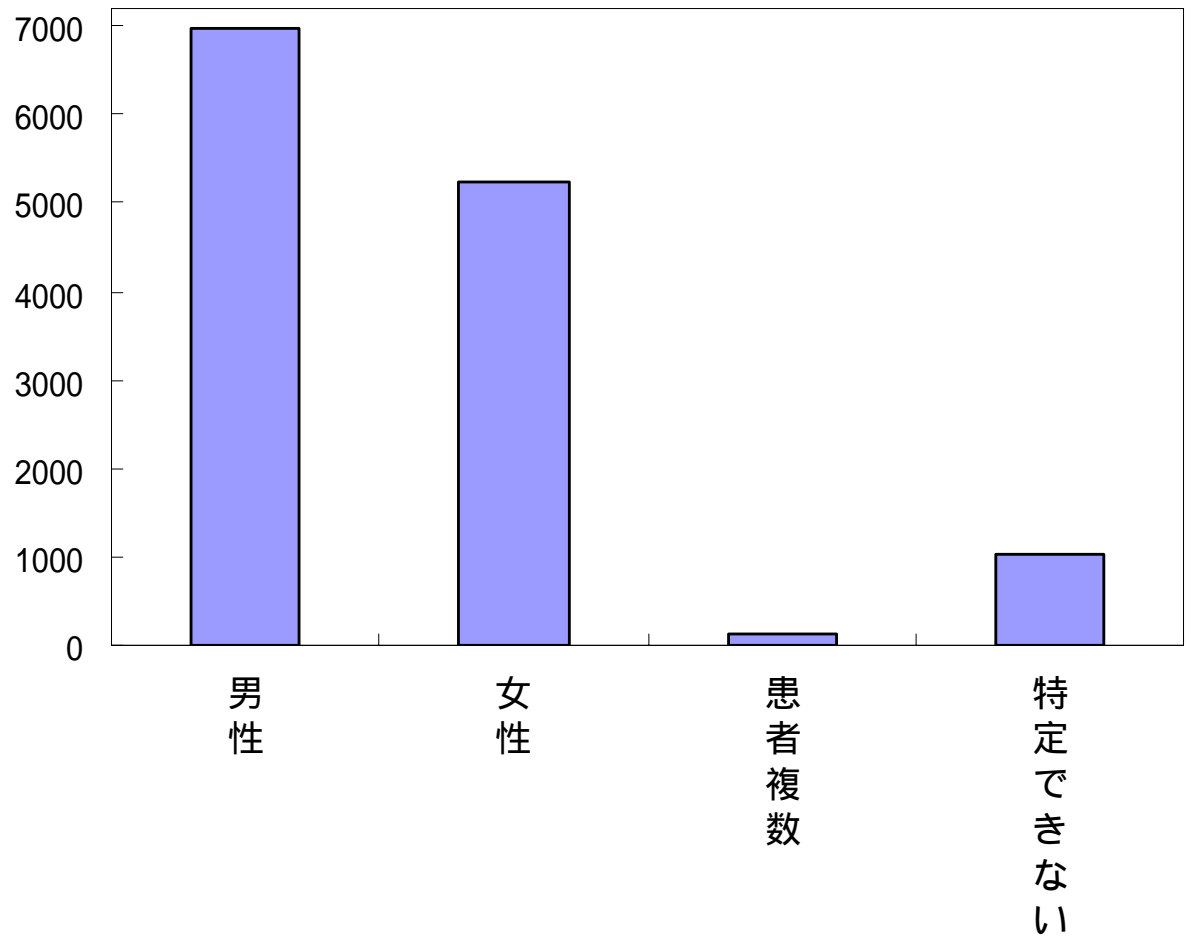


図1 - 6 . 患者の年齢 (全事例)

年齢	件数
0 ~ 10 歳	877
11 ~ 20 歳	336
21 ~ 30 歳	518
31 ~ 40 歳	608
41 ~ 50 歳	630
51 ~ 60 歳	1735
61 ~ 70 歳	2567
71 ~ 80 歳	2889
81 ~ 90 歳	1246
91 ~ 100 歳	174
101 ~ 110 歳	0
111 ~ 120 歳	0
121 ~ 130 歳	0
131 ~ 140 歳	0
141 ~ 150 歳	0
患者複数	135
特定できない・不明	1675
合計	13390

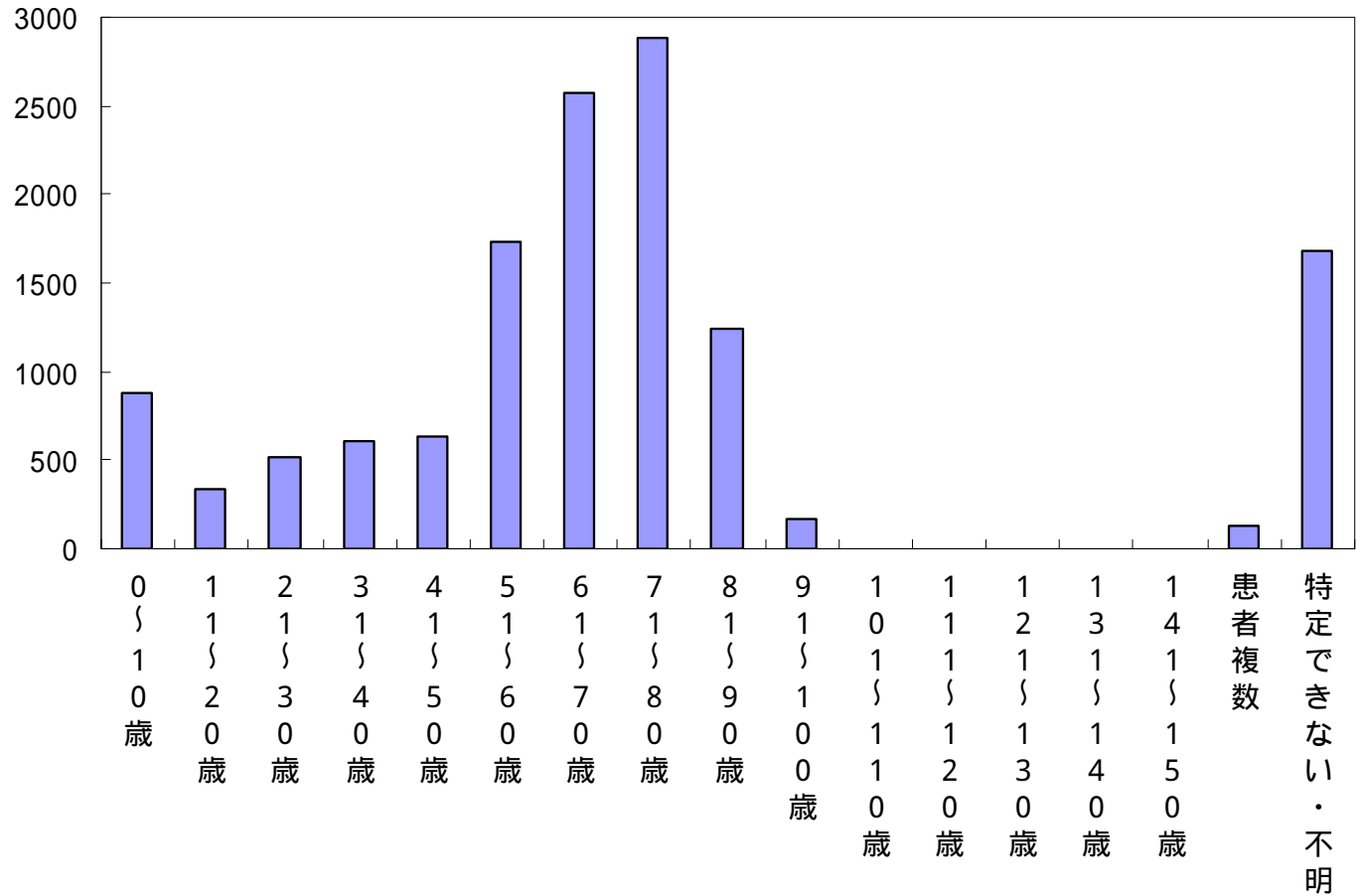


図1 - 7 . 患者の心身状態 (全事例)

患者の心身状態	件数
意識障害	1146
視覚障害	443
聴覚障害	272
構音障害	316
精神障害	698
痴呆・健忘	928
上肢障害	900
下肢障害	1545
歩行障害	1835
床上安静	2249
睡眠中	289
せん妄状態	537
薬剤の影響下	793
麻酔中・麻酔前後	402
障害なし	2714
不明	2999
その他	1257
合計	19323

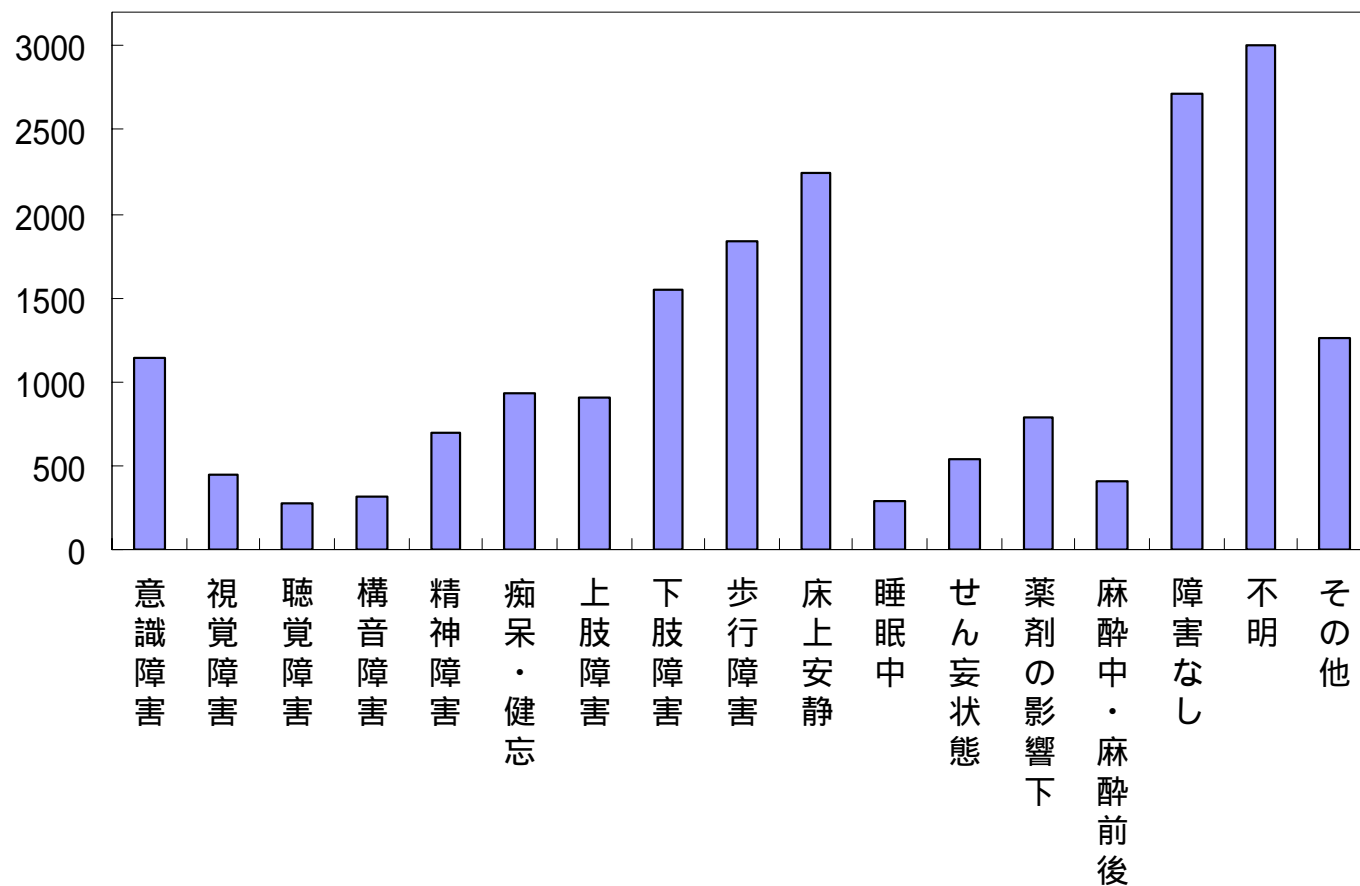


図1 - 8 . 発見者 (全事例)

発見者	件数
当事者本人	6226
同職種者	4357
他職種者	1274
患者本人	576
家族・付き添い	240
他患者	272
不明	232
その他	213
合計	13390

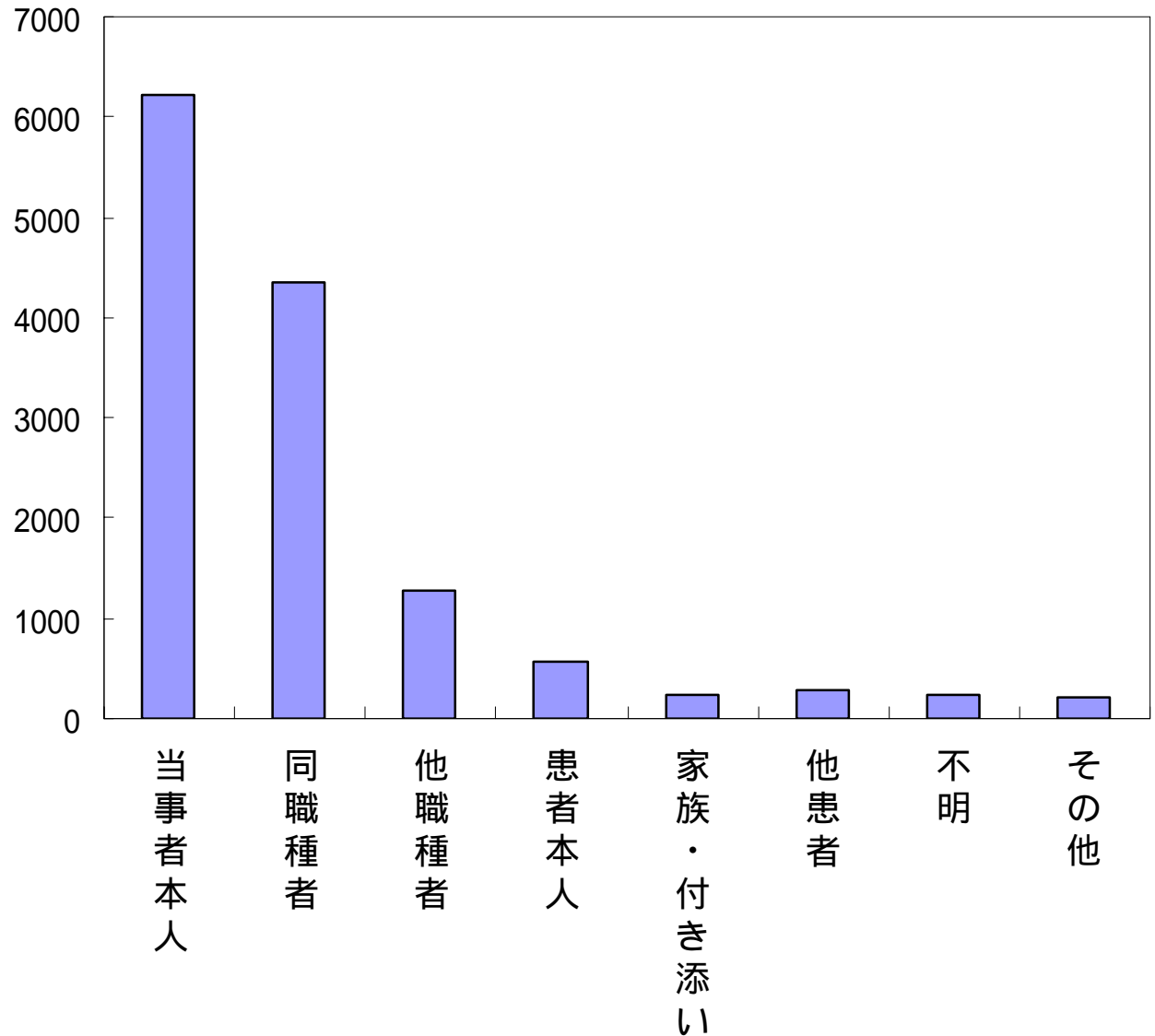


図1 - 9 . 当事者の職種 (全事例)

当事者の職種	件数
医師	928
歯科医師	6
助産師	122
看護師	10564
准看護師	240
看護助手	55
薬剤師	392
管理栄養士	39
栄養士	38
調理師・調理従事者	143
診療放射線技師	131
臨床検査技師	382
衛生検査技師	3
理学療法士 (PT)	36
作業療法士 (OT)	10
言語聴覚士 (ST)	2
歯科衛生士	1
歯科技工士	1
視能訓練士	2
精神保健福祉士	0
臨床心理士	1
社会福祉士	0
介護福祉士	0
臨床工学技士	18
児童指導員・保育士	11
事務職員	50
不明	333
その他	93
合計	13601

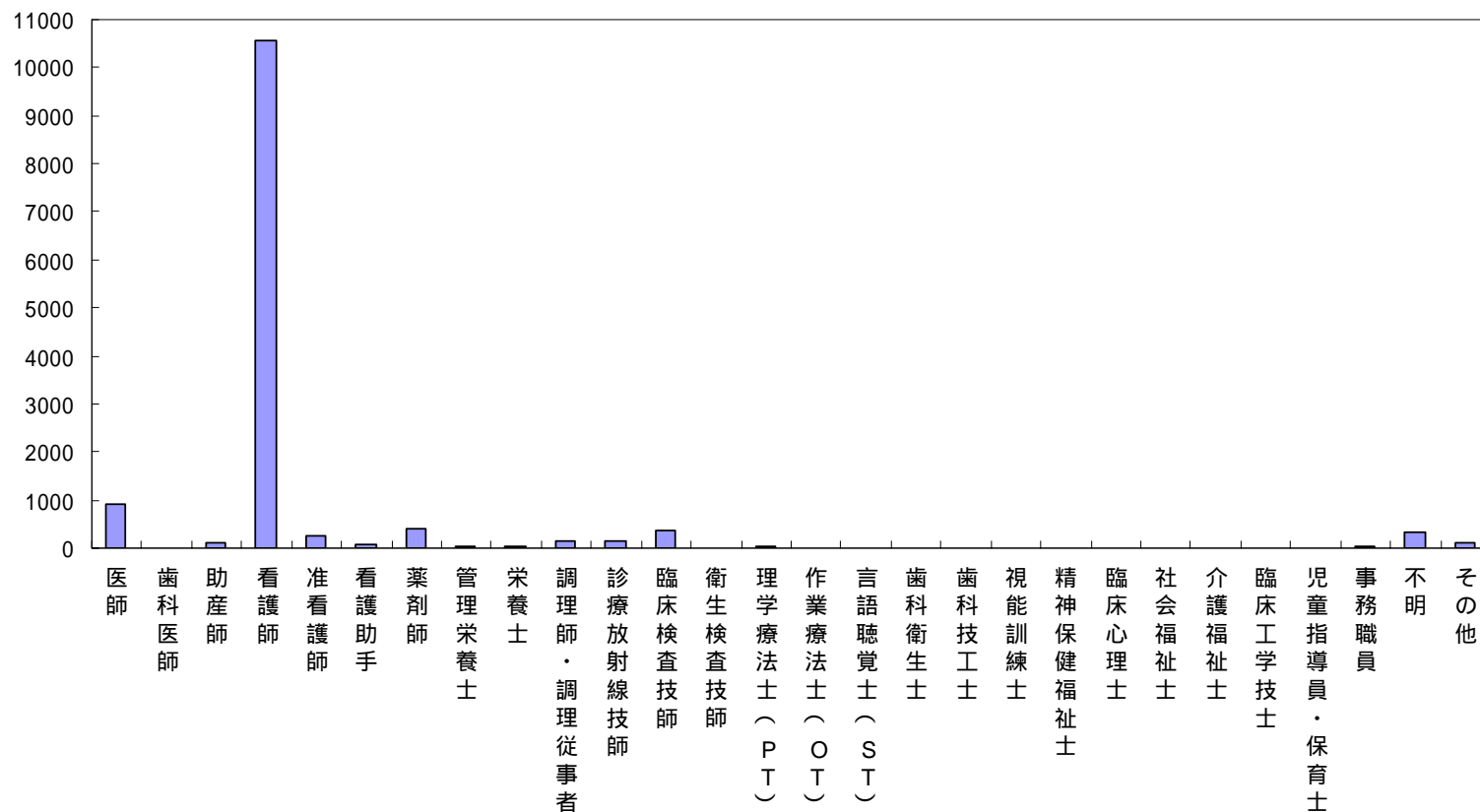


図 1 - 10 . 職種経験年数 (全事例)

当事者の職種経験年数	件数
0年	2088
1年	1634
2年	1290
3年	942
4年	775
5年	644
6年	416
7年	382
8年	301
9年	354
10年	305
11～20年	1689
21～30年	904
30年超	231
当事者複数	434
年数不明	1001
合計	13390

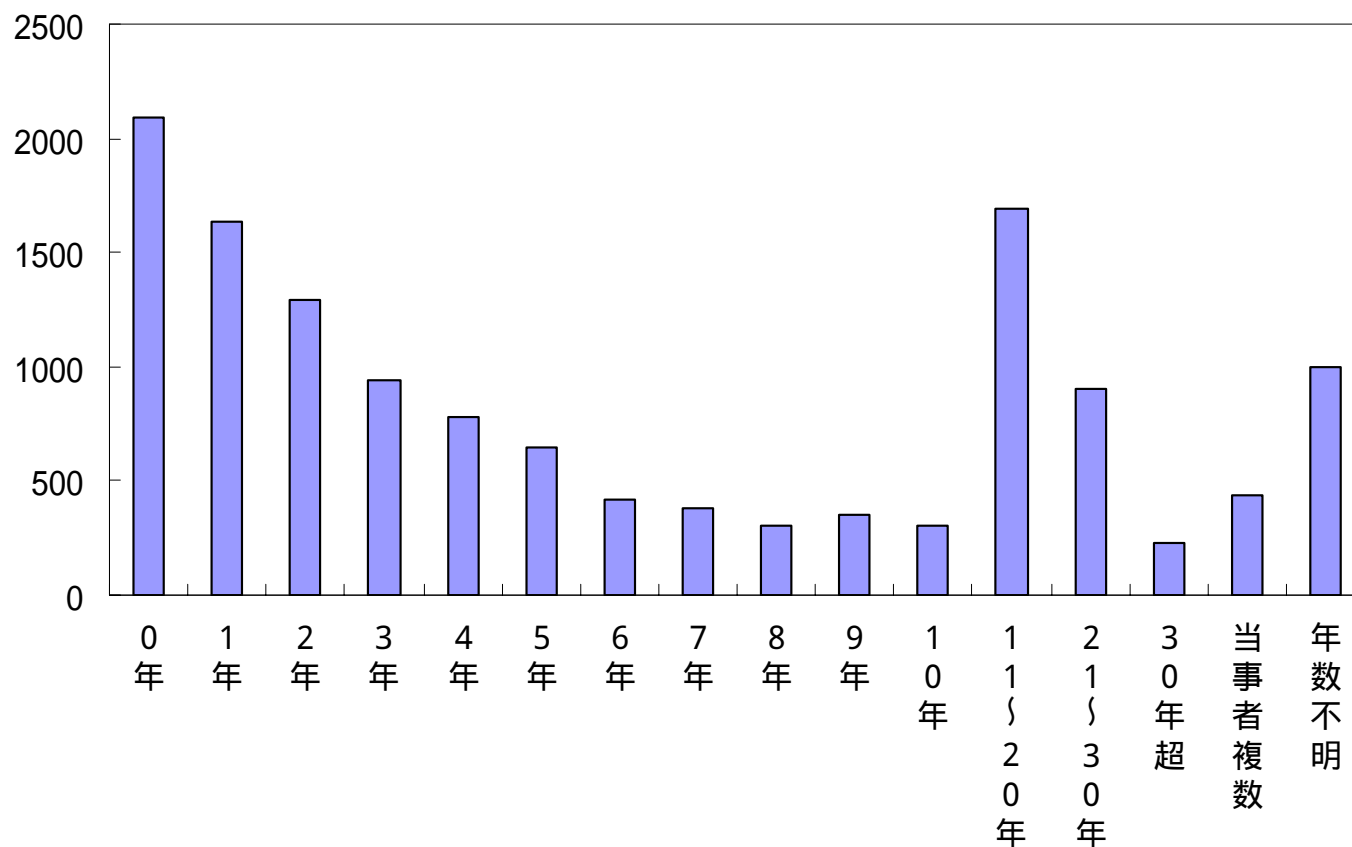


図1 - 11 . 部署配属年数 (全事例)

当事者の部署配属年数	件数
0年	3464
1年	2287
2年	1719
3年	1087
4年	690
5年	533
6年	278
7年	200
8年	132
9年	119
10年	117
11～20年	302
21～30年	75
30年超	106
当事者複数	437
年数不明	1844
合計	13390

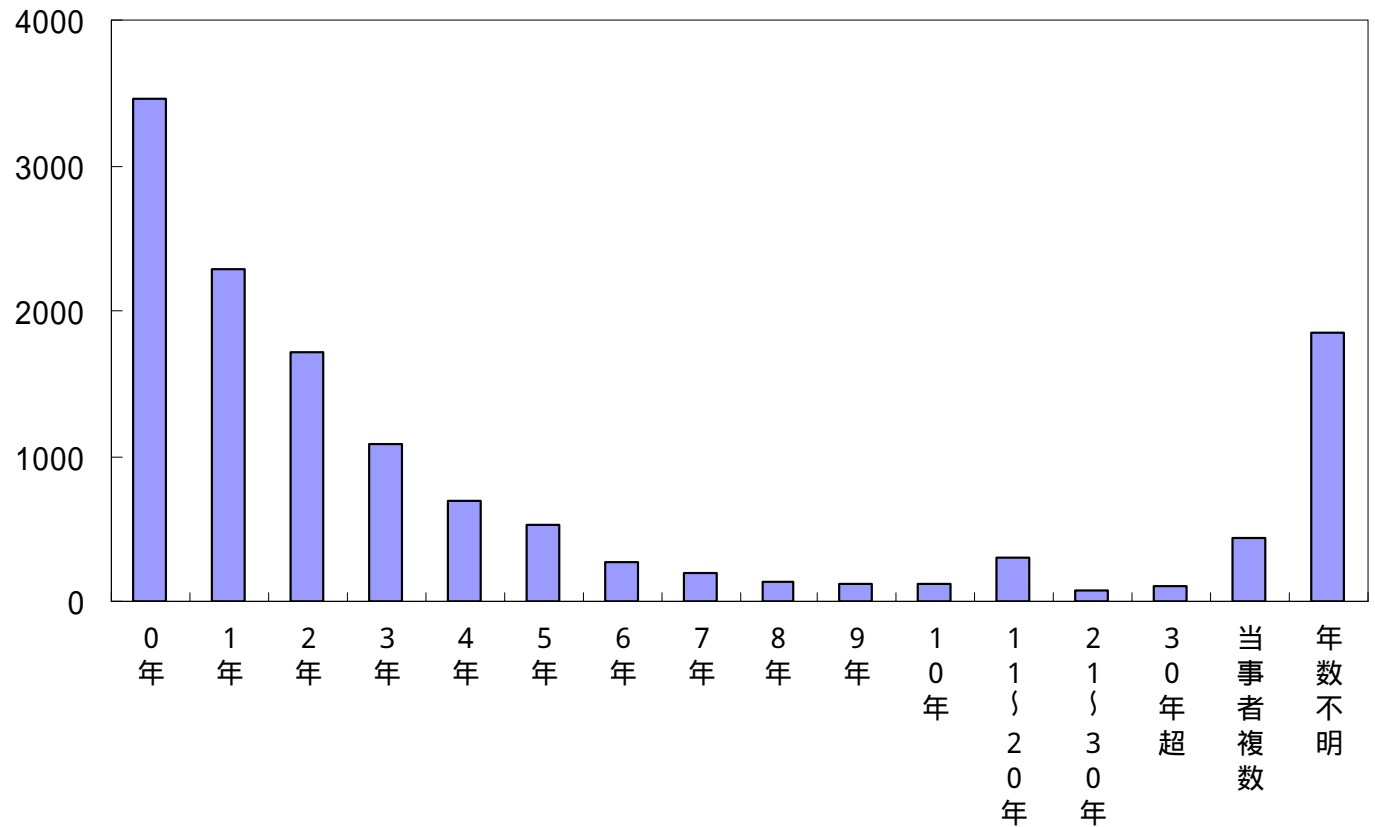


図1 - 12 . 発生場面 (全事例)

発生事例	件数
01オーダー・指示出し	190
02情報伝達過程	451
11与薬準備	447
12処方・与薬	3199
13調剤・製剤管理等	533
15輸血	105
21手術	183
22麻酔	26
23出産・人工流産	7
24その他の治療	106
25処置	105
26診察	52
31医療用具（機器）の使用・管理	422
32ドレーン・チューブ類の使用・管理	2106
41検査	1107
51療養上の世話	1040
52給食・栄養	353
53その他の療養生活の場面	1774
61物品搬送	10
62放射線管理	5
63診療情報管理	142
64患者・家族への説明	88
65施設・設備	41
99その他	898
合計	13390

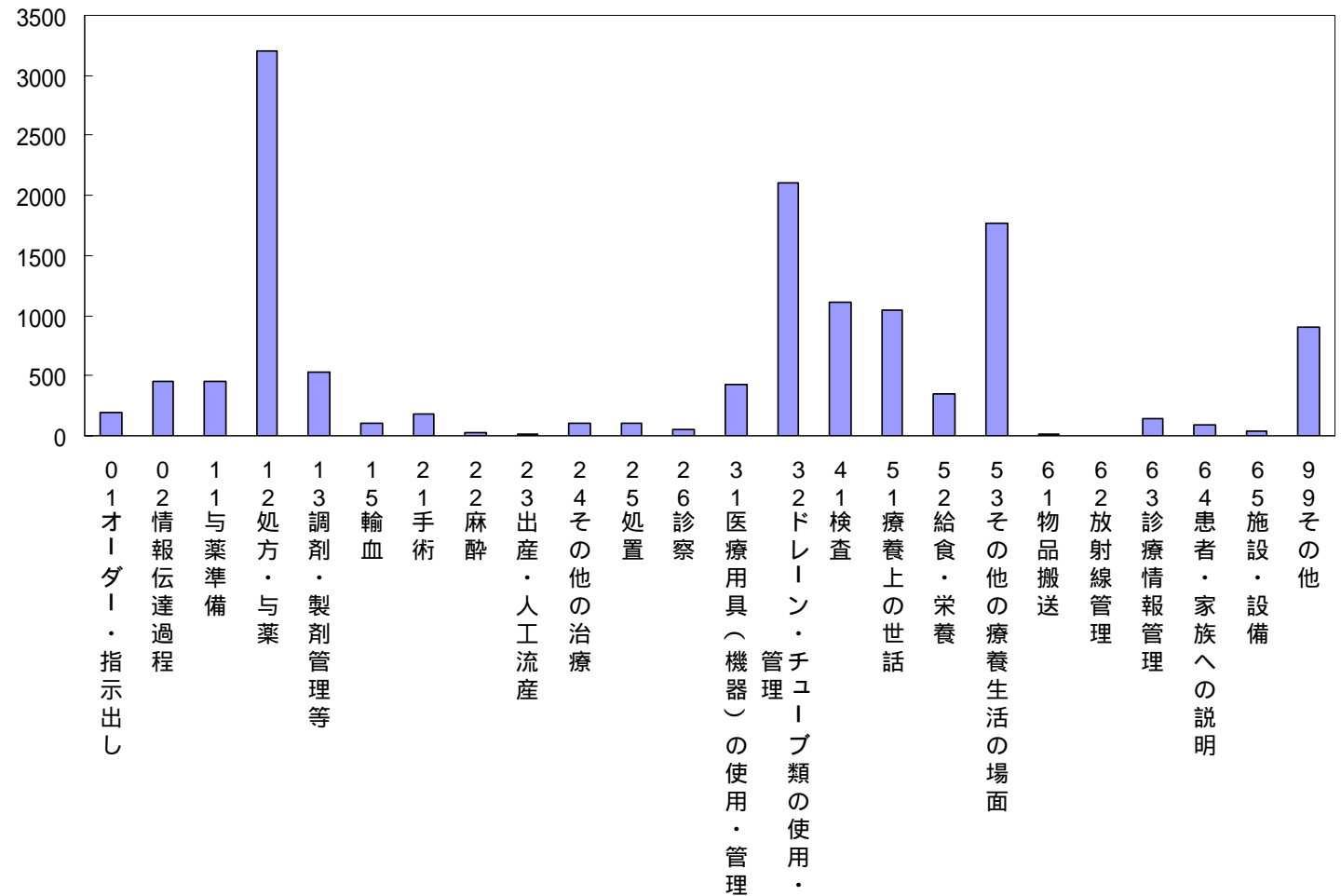


図1 - 13 . 発生要因 (全事例)

発生要因	件数
01確認	8153
02観察	3306
03判断	2189
04知識	672
05技術 (手技)	621
06報告等	333
07身体的条件	352
08心理的条件	3181
11システム	485
12連携	1411
13記録等の記載	260
14患者の外見 (容姿・年齢)・姓名の類似	54
15勤務状況	2325
16環境	217
21医療用具 (機器)・器具・医療材料	314
22薬剤	309
23諸物品	120
24施設・設備	72
31教育・訓練	538
41患者・家族への説明	1424
99その他	439
合計	26775

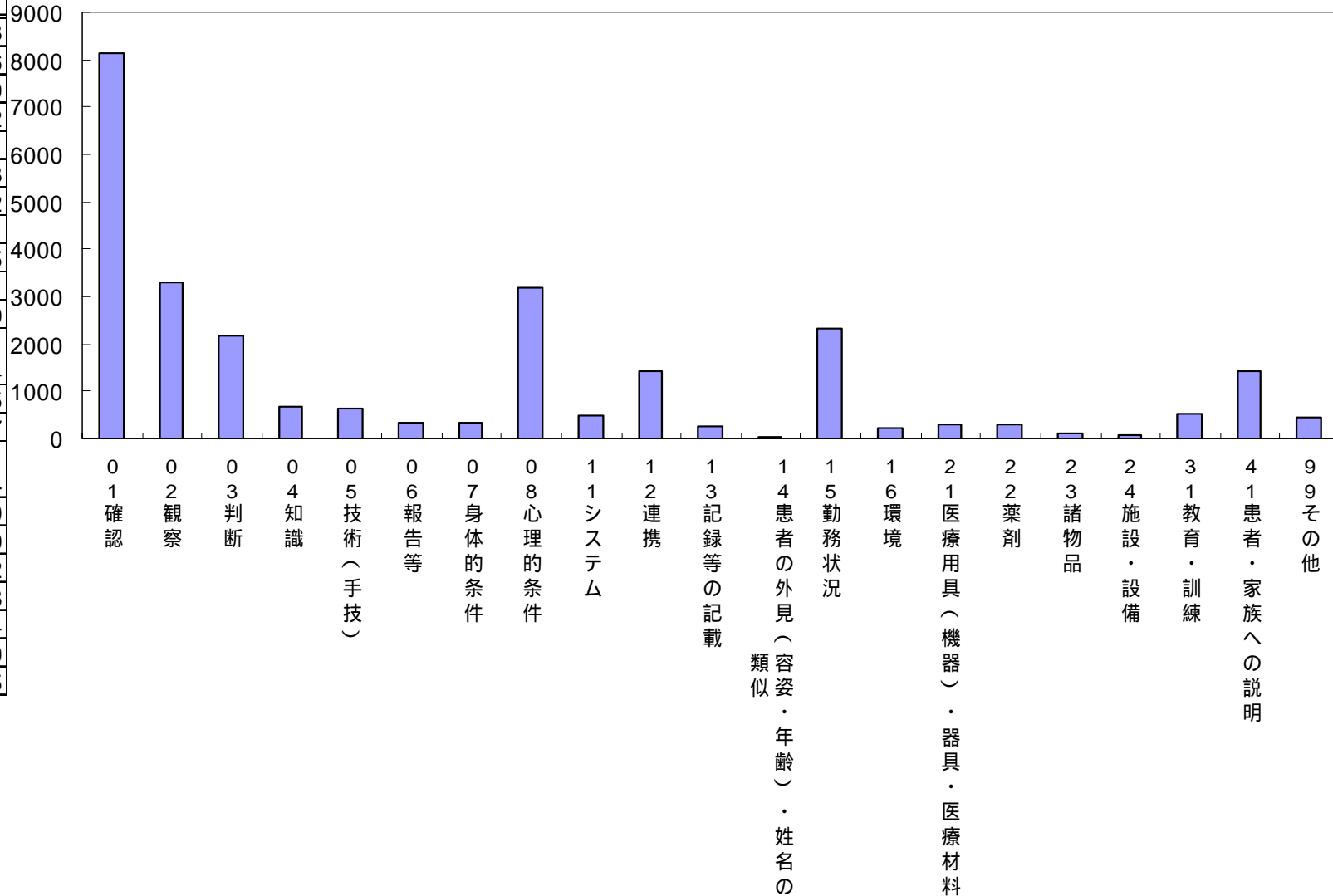


表1 - 1 . 発生要因・詳細 (全事例)

発生要因別	発生要因別	件数	
確認	確認が不十分であった	7892	
	その他	261	
観察	観察が不十分であった	3253	
	その他	53	
心理的条件	慌てていた	783	
	イライラしていた	85	
	緊張していた	71	
	他のことに気を取られていた	563	
	思い込んでいた	1037	
	無意識だった	278	
	その他	364	
	勤務状況	多忙であった	1333
		勤務の管理に不備	28
		作業が中断した	105
当直だった		49	
当直明けだった		13	
夜勤だった		694	
夜勤明けだった		48	
その他		55	
判断		判断に誤りがあった	1949
	その他	240	

図1 - 14 . 影響度 (全事例)

重要度	件数
実施前発見：患者への影響は小さい（処置不要）	1551
実施前発見：患者への影響は中等度（処置必要）	402
実施前発見：患者への影響は大きい（生命に影響しうる）	109
間違いが実施されたが、患者に影響がなかった	10349
不明	171
その他	808
合計	13390

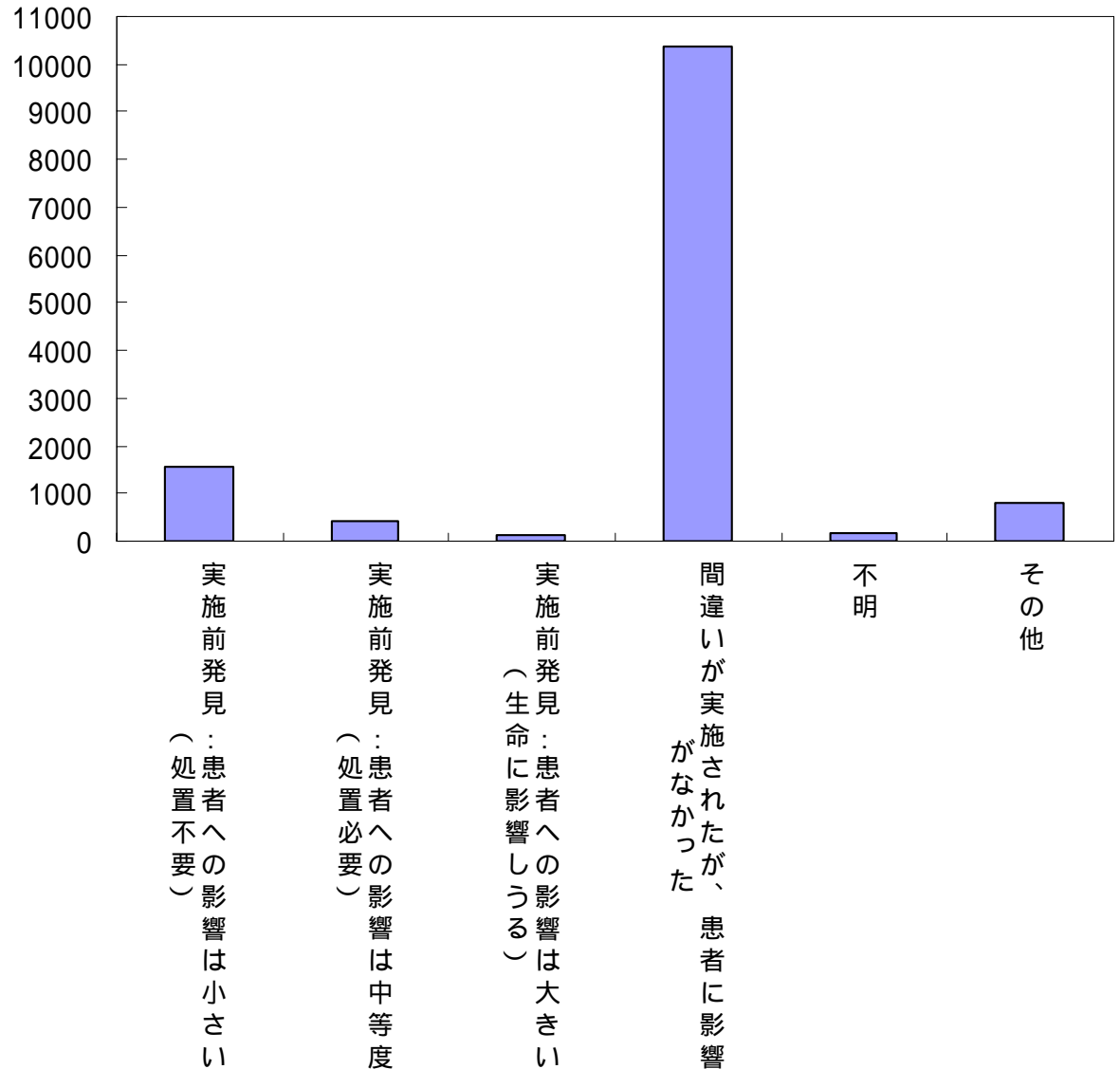


表1 - 2 . 当事者職種 × 発見者 (全事例)

当事者職種 × 発見者	当事者本人	同職種者	他職種者	患者本人	家族・付き添い	他患者	不明	その他	合計
医師	558	117	189	28	8	1	13	14	928
歯科医師	4	2	0	0	0	0	0	0	6
助産師	51	43	10	7	4	3	3	1	122
看護師	5123	3859	565	361	192	255	119	90	10564
准看護師	106	85	23	8	8	7	2	1	240
看護助手	23	10	11	7	1	0	0	3	55
薬剤師	45	37	224	57	10	0	6	13	392
管理栄養士	2	0	13	20	1	0	0	3	39
栄養士	0	1	19	13	3	0	1	1	38
調理師・調理従事者	11	2	60	60	8	0	1	1	143
診療放射線技師	56	13	47	4	1	0	3	7	131
臨床検査技師	117	128	57	4	0	1	48	27	382
衛生検査技師	1	1	0	1	0	0	0	0	3
理学療法士 (PT)	28	2	4	0	0	1	1	0	36
作業療法士 (OT)	8	2	0	0	0	0	0	0	10
言語聴覚士 (ST)	0	2	0	0	0	0	0	0	2
歯科衛生士	1	0	0	0	0	0	0	0	1
歯科技工士	0	1	0	0	0	0	0	0	1
視能訓練士	2	0	0	0	0	0	0	0	2
精神保健福祉士	0	0	0	0	0	0	0	0	0
臨床心理士	1	0	0	0	0	0	0	0	1
社会福祉士	0	0	0	0	0	0	0	0	0
介護福祉士	0	0	0	0	0	0	0	0	0
臨床工学技士	8	2	6	0	1	0	1	0	18
児童指導員・保育士	4	2	5	0	0	0	0	0	11
事務職員	6	7	26	5	1	0	4	1	50
不明	121	82	52	14	5	3	30	26	333
その他	19	7	21	8	3	2	7	26	93
合計	6295	4405	1332	597	246	273	239	214	13601

表1 - 3 . 当事者職種 × 発生場面 (全事例)

当事者職種 × 発生場面	オーダー・指示出し	情報伝達過程	与薬準備	処方・与薬	調剤・製剤管理等	輸血	手術	麻酔	出産・人工流産	その他の治療	処置	診察
医師	86	28	8	120	9	16	47	18	2	10	22	18
歯科医師	0	0	0	1	0	0	0	0	0	1	0	2
助産師	1	6	2	30	3	1	1	1	5	2	0	0
看護師	95	388	411	2924	174	71	148	6	0	64	81	27
准看護師	3	19	9	63	6	2	4	0	0	1	2	1
看護助手	1	0	1	2	0	0	0	0	0	0	1	1
薬剤師	3	1	4	35	336	1	0	0	0	0	0	0
管理栄養士	0	1	0	0	0	0	0	0	0	0	0	0
栄養士	1	5	0	0	0	0	0	0	0	0	0	0
調理師・調理従事者	0	0	0	0	0	0	0	0	0	0	0	0
診療放射線技師	3	3	0	1	0	0	0	0	0	4	0	0
臨床検査技師	2	3	1	0	2	13	1	0	0	0	1	0
衛生検査技師	0	0	0	0	0	1	0	0	0	0	0	0
理学療法士(PT)	1	0	0	0	0	0	0	0	0	16	0	0
作業療法士(OT)	0	0	0	0	0	0	0	0	0	8	0	0
言語聴覚士(ST)	0	0	0	0	0	0	0	0	0	0	0	0
歯科衛生士	0	0	0	0	0	0	0	0	0	0	0	0
歯科技工士	0	0	0	0	0	0	0	0	0	0	0	0
視能訓練士	0	0	0	0	0	0	0	0	0	0	0	0
精神保健福祉士	0	0	0	0	0	0	0	0	0	0	0	0
臨床心理士	0	0	0	0	0	0	0	0	0	0	0	0
社会福祉士	0	0	0	0	0	0	0	0	0	0	0	0
介護福祉士	0	0	0	0	0	0	0	0	0	0	0	0
臨床工学技士	0	0	0	2	0	1	0	0	0	0	0	0
児童指導員・保育士	0	0	0	0	0	0	0	0	0	0	0	0
事務職員	2	4	0	0	0	1	0	0	0	0	0	1
不明	10	2	11	53	9	0	2	1	0	1	0	3
その他	0	0	1	5	2	0	1	0	0	2	1	0
合計	208	460	448	3236	541	107	204	26	7	109	108	53

表1 - 4 . 当事者職種 × 発生場面 (全事例)

当事者職種 × 発生場面	医療用具 ・管理 (機器)の使	ドレーン・チューブ類の 使用・管理	検査	療養上の世話	給食・栄養	その他の療養生活の場面	物品搬送	放射線管理	診療情報管理	患者・家族への説明	施設・設備	その他	合計
医師	25	33	102	4	4	20	1	0	24	21	4	306	928
歯科医師	0	1	0	0	0	0	0	0	1	0	0	0	6
助産師	8	17	13	13	2	6	0	0	4	3	0	4	122
看護師	356	2018	526	947	122	1626	3	2	70	56	25	424	10564
准看護師	12	22	20	30	2	26	0	0	7	4	1	6	240
看護助手	1	2	5	17	7	4	4	0	1	3	1	4	55
薬剤師	0	0	0	1	0	2	0	0	0	0	0	9	392
管理栄養士	0	0	0	0	37	0	0	0	0	0	0	1	39
栄養士	0	0	0	0	32	0	0	0	0	0	0	0	38
調理師・調理従事者	0	0	0	0	138	0	0	0	0	0	0	5	143
診療放射線技師	5	1	87	0	0	4	1	3	11	1	2	5	131
臨床検査技師	4	0	344	0	0	0	0	0	7	0	0	4	382
衛生検査技師	0	0	2	0	0	0	0	0	0	0	0	0	3
理学療法士 (PT)	1	2	0	9	0	1	0	0	0	0	1	5	36
作業療法士 (OT)	0	0	0	0	0	1	0	0	0	0	0	1	10
言語聴覚士 (ST)	0	0	0	0	0	2	0	0	0	0	0	0	2
歯科衛生士	0	0	0	0	0	0	0	0	0	1	0	0	1
歯科技工士	0	1	0	0	0	0	0	0	0	0	0	0	1
視能訓練士	0	0	2	0	0	0	0	0	0	0	0	0	2
精神保健福祉士	0	0	0	0	0	0	0	0	0	0	0	0	0
臨床心理士	0	0	1	0	0	0	0	0	0	0	0	0	1
社会福祉士	0	0	0	0	0	0	0	0	0	0	0	0	0
介護福祉士	0	0	0	0	0	0	0	0	0	0	0	0	0
臨床工学技士	10	3	0	0	0	0	0	0	1	0	0	1	18
児童指導員・保育士	0	1	0	5	0	4	0	0	0	0	0	1	11
事務職員	0	0	9	2	2	1	0	0	14	5	1	8	50
不明	9	20	18	12	17	57	0	0	6	2	2	98	333
その他	2	0	7	11	5	31	1	0	2	0	4	18	93
合計	433	2121	1136	1051	368	1785	10	5	148	96	41	900	13601

表1 - 5 . 当事者職種 × 発生要因 (全事例)

当事者職種 × 発生要因	確認	観察	判断	知識	技術 (手技)	報告等	身体的条件	心理的条件	システム	連携	記録等の記載
医師	708	103	94	51	49	30	31	161	56	152	19
歯科医師	4	2	1	1	3	0	0	1	0	0	0
助産師	82	20	19	8	12	4	3	31	9	27	3
看護師	6072	3001	1928	567	475	263	269	2088	360	1110	204
准看護師	169	47	30	12	13	3	3	45	3	22	2
看護助手	41	4	7	2	2	2	0	20	10	6	3
薬剤師	348	19	21	5	6	2	11	102	16	15	9
管理栄養士	31	12	5	0	1	0	0	6	0	1	0
栄養士	34	5	1	1	1	1	0	6	3	2	2
調理師・調理従事者	114	18	1	2	11	0	3	29	4	3	0
診療放射線技師	93	18	13	2	6	3	1	29	4	18	3
臨床検査技師	321	34	30	16	9	15	7	73	13	5	4
衛生検査技師	3	0	0	1	0	0	0	0	0	1	0
理学療法士(PT)	12	15	9	2	5	0	0	5	3	3	0
作業療法士(OT)	4	4	5	0	0	0	0	2	0	0	0
言語聴覚士(ST)	0	2	0	0	0	0	0	0	0	0	0
歯科衛生士	0	0	1	0	0	0	0	0	0	0	0
歯科技工士	1	1	0	0	0	0	0	0	0	0	0
視能訓練士	1	2	1	0	0	0	0	1	0	0	0
精神保健福祉士	0	0	0	0	0	0	0	0	0	0	0
臨床心理士	0	0	0	0	1	0	0	0	0	0	0
社会福祉士	0	0	0	0	0	0	0	0	0	0	0
介護福祉士	0	0	0	0	0	0	0	0	0	0	0
臨床工学技士	7	7	4	6	1	0	0	4	1	2	0
児童指導員・保育士	2	4	3	0	0	1	0	1	1	2	0
事務職員	41	2	7	1	0	6	0	8	5	11	1
不明	138	27	22	3	15	1	1	5	3	15	0
その他	40	18	14	4	2	4	1	10	3	6	0
合計	8266	3365	2216	684	612	335	330	2627	494	1401	250

表1 - 6 . 当事者職種 × 発生要因 (全事例)

当事者職種 × 発生要因	患者の外見(容姿・年齢)・姓名の類似	勤務状況	環境	医療用具(機器)・器具	薬剤	諸物品	施設・設備	教育・訓練	患者・家族への説明	その他	合計
医師	5	117	5	33	20	8	6	42	33	30	1753
歯科医師	1	0	0	1	0	0	0	0	0	0	14
助産師	0	26	6	4	3	0	0	5	16	2	280
看護師	34	1742	187	237	195	97	50	418	1159	286	20742
准看護師	1	20	1	6	5	1	0	12	24	3	422
看護助手	3	7	1	1	0	0	1	5	11	1	127
薬剤師	1	62	2	9	87	0	1	13	3	7	739
管理栄養士	0	2	0	0	0	0	0	0	0	0	58
栄養士	0	2	0	0	0	1	1	2	1	1	64
調理師・調理従事者	0	3	0	0	0	4	0	7	1	0	200
診療放射線技師	3	17	0	7	0	0	2	5	4	10	238
臨床検査技師	4	55	2	10	1	4	2	13	3	3	624
衛生検査技師	0	0	0	0	0	0	0	1	0	0	6
理学療法士(PT)	0	8	2	1	0	0	0	2	1	0	68
作業療法士(OT)	0	4	0	0	0	0	0	0	1	0	20
言語聴覚士(ST)	0	0	0	0	0	0	0	0	0	0	2
歯科衛生士	0	0	0	0	0	0	0	0	1	0	2
歯科技工士	0	1	0	0	0	0	0	0	0	0	3
視能訓練士	0	0	0	1	0	0	0	0	0	0	6
精神保健福祉士	0	0	0	0	0	0	0	0	0	0	0
臨床心理士	0	0	0	0	0	0	0	0	0	0	1
社会福祉士	0	0	0	0	0	0	0	0	0	0	0
介護福祉士	0	0	0	0	0	0	0	0	0	0	0
臨床工学技士	0	2	0	7	0	0	0	4	1	1	47
児童指導員・保育士	0	2	1	0	0	0	1	0	1	0	19
事務職員	3	8	3	1	0	1	1	4	4	0	107
不明	2	9	5	15	4	2	5	6	25	74	377
その他	0	5	2	1	0	4	3	3	10	24	154
合計	57	2092	217	334	315	122	73	542	1299	442	26073

表1 - 7 . 発生場面 × 発生要因 (全事例)

発生場面 × 発生要因	確認	観察	判断	知識	技術 (手技)	報告等	身体的条件	心理的条件	システム	連携	記録等の記載	患者の外見 (容姿・年齢)・姓名の類似	勤務状況	環境	医療用具 (機器)・器具・	薬剤	諸物品	施設・設備	教育・訓練	患者・家族への説明	その他	合計
オーダー・指示出し	154	6	26	10	1	12	7	51	30	50	18	2	37	1	1	3	0	0	8	4	9	430
情報伝達過程	342	17	59	33	5	52	11	121	57	119	33	1	66	2	2	3	2	3	34	22	18	1002
与薬準備	387	19	23	32	23	11	14	116	23	48	8	1	71	2	4	42	3	0	16	9	10	862
処方・与薬	2588	387	368	195	146	86	112	935	150	427	112	12	597	11	17	132	5	1	128	138	38	6585
調剤・製剤管理等	447	43	31	18	36	3	12	153	18	20	11	1	72	4	9	100	3	1	22	1	10	1015
輸血	78	13	19	8	11	5	1	24	6	13	1	0	28	0	2	1	3	0	2	0	1	216
手術	136	33	27	18	11	11	6	45	9	53	3	1	26	2	21	1	2	0	14	6	3	428
麻酔	13	6	7	3	6	1	0	3	0	3	0	0	2	0	3	0	0	0	3	0	2	52
出産・人工流産	2	1	3	0	2	0	0	0	0	2	0	0	0	0	0	0	0	0	0	0	0	10
その他の治療	66	22	21	9	8	2	1	26	3	8	1	0	25	0	2	0	3	1	5	7	1	211
処置	70	25	21	9	19	8	2	20	8	14	0	1	19	2	2	0	2	0	9	6	0	237
診察	27	10	6	1	6	2	2	11	6	4	0	1	14	0	0	0	1	3	1	5	1	101
医療用具 (機器) の使用・管理	290	90	35	52	41	7	10	80	10	37	1	0	51	5	108	1	10	4	25	9	8	874
ドレーン・チューブ類の使用・管理	835	1150	516	85	147	22	30	260	12	115	9	0	376	26	60	8	22	3	55	236	35	4002
検査	905	74	113	70	36	37	37	259	55	120	24	15	194	7	20	3	11	5	55	31	17	2088
療養上の世話	358	501	351	39	33	16	18	146	21	80	4	4	152	42	9	3	19	8	51	225	12	2092
給食・栄養	283	44	18	10	16	7	7	69	16	26	5	3	27	2	1	0	4	0	17	8	3	566
その他の療養生活の場面	405	778	434	31	30	15	42	146	10	96	3	4	235	97	13	5	23	28	52	495	88	3030
物品搬送	10	0	1	0	0	0	0	0	0	1	0	0	0	0	0	0	0	0	0	0	0	12
放射線管理	4	1	2	2	2	1	0	1	0	1	1	0	1	0	1	0	0	0	2	0	0	19
診療情報管理	107	2	5	8	5	2	2	43	9	18	4	4	15	0	2	0	0	0	3	2	4	235
患者・家族への説明	41	7	24	6	2	8	4	21	3	18	2	0	12	0	1	0	0	1	3	38	1	192
施設・設備	22	5	7	5	4	2	2	3	2	0	0	0	4	1	1	0	1	8	1	1	4	73
その他	533	71	60	12	18	14	7	40	17	45	5	4	36	10	35	7	6	5	12	31	174	1142
合計	8103	3305	2177	656	608	324	327	2573	465	1318	245	54	2060	214	314	309	120	71	518	1274	439	25474

表1 - 8 . 発生場面×影響度(全事例)

発生場面×影響度	仮に実施前発見 患者への影響は小さい	仮に実施前発見 患者への影響は中等度	仮に実施前発見 患者への影響は大きい	間違いが実施されたが、 患者への影響がなかった	不明	その他	合計
オーダー・指示出し	48	8	5	118	4	7	190
情報伝達過程	81	20	5	313	6	26	451
与薬準備	153	31	5	240	8	10	447
処方・与薬	251	71	7	2738	22	110	3199
調剤・製剤管理等	230	23	4	231	17	28	533
輸血	17	5	14	61	1	7	105
手術	27	19	6	107	2	22	183
麻酔	2	2	0	20	0	2	26
出産・人工流産	0	0	0	7	0	0	7
その他の治療	15	4	1	80	1	5	106
処置	6	4	2	77	4	12	105
診察	8	0	0	33	2	9	52
医療用具(機器)の使用・管理	38	11	13	325	6	29	422
ドレーン・チューブ類の使用・管理	66	46	16	1805	12	161	2106
検査	230	33	3	758	24	59	1107
療養上の世話	84	48	11	813	16	68	1040
給食・栄養	81	9	2	233	5	23	353
その他の療養生活の場面	47	47	6	1493	22	159	1774
物品搬送	4	0	0	6	0	0	10
放射線管理	0	0	0	2	0	3	5
診療情報管理	30	3	1	100	1	7	142
患者・家族への説明	17	2	0	51	3	15	88
施設・設備	8	0	1	22	2	8	41
その他	108	16	7	716	13	38	898
合計	1551	402	109	10349	171	808	13390