

# Ⅲ 医療費の地域差分析

## 1. 市町村国民健康保険

(1) 都道府県別、診療種別、1人当たり実績医療費

(市町村国民健康保険)

|      | 計   |       |    | 入院  |       |    | 入院外 |       |    | 歯科 |       |    |
|------|-----|-------|----|-----|-------|----|-----|-------|----|----|-------|----|
|      | 千円  | 対全国比  | 順位 | 千円  | 対全国比  | 順位 | 千円  | 対全国比  | 順位 | 千円 | 対全国比  | 順位 |
|      |     |       |    |     |       |    |     |       |    |    |       |    |
| 全国計  | 294 | 1.000 | —  | 114 | 1.000 | —  | 158 | 1.000 | —  | 22 | 1.000 | —  |
| 北海道  | 338 | 1.152 | 11 | 148 | 1.298 | 11 | 167 | 1.060 | 12 | 24 | 1.055 | 9  |
| 青森県  | 278 | 0.946 | 37 | 109 | 0.956 | 35 | 151 | 0.961 | 40 | 18 | 0.792 | 46 |
| 岩手県  | 293 | 0.999 | 29 | 116 | 1.018 | 28 | 156 | 0.992 | 32 | 21 | 0.952 | 27 |
| 宮城県  | 287 | 0.976 | 34 | 110 | 0.964 | 34 | 157 | 0.996 | 30 | 20 | 0.892 | 35 |
| 秋田県  | 321 | 1.094 | 18 | 129 | 1.134 | 21 | 171 | 1.085 | 7  | 22 | 0.957 | 26 |
| 山形県  | 298 | 1.015 | 28 | 116 | 1.018 | 27 | 161 | 1.020 | 24 | 22 | 0.962 | 23 |
| 福島県  | 287 | 0.976 | 33 | 114 | 1.006 | 31 | 153 | 0.969 | 37 | 20 | 0.868 | 41 |
| 茨城県  | 252 | 0.858 | 46 | 92  | 0.807 | 46 | 141 | 0.894 | 46 | 19 | 0.864 | 42 |
| 栃木県  | 263 | 0.894 | 44 | 97  | 0.849 | 41 | 146 | 0.928 | 43 | 20 | 0.883 | 36 |
| 群馬県  | 271 | 0.922 | 41 | 107 | 0.945 | 37 | 144 | 0.915 | 45 | 19 | 0.857 | 43 |
| 埼玉県  | 265 | 0.903 | 42 | 95  | 0.832 | 43 | 149 | 0.947 | 42 | 22 | 0.957 | 25 |
| 千葉県  | 261 | 0.889 | 45 | 93  | 0.821 | 45 | 146 | 0.925 | 44 | 22 | 0.977 | 20 |
| 東京都  | 264 | 0.899 | 43 | 91  | 0.801 | 47 | 150 | 0.951 | 41 | 23 | 1.034 | 11 |
| 神奈川県 | 275 | 0.937 | 38 | 96  | 0.847 | 42 | 156 | 0.989 | 33 | 23 | 1.023 | 13 |
| 新潟県  | 306 | 1.040 | 23 | 119 | 1.047 | 22 | 163 | 1.035 | 19 | 24 | 1.046 | 10 |
| 富山県  | 323 | 1.101 | 16 | 140 | 1.230 | 14 | 163 | 1.035 | 18 | 20 | 0.907 | 31 |
| 石川県  | 337 | 1.148 | 13 | 151 | 1.331 | 8  | 166 | 1.052 | 14 | 20 | 0.894 | 33 |
| 福井県  | 318 | 1.084 | 19 | 138 | 1.217 | 16 | 161 | 1.024 | 22 | 19 | 0.830 | 45 |
| 山梨県  | 275 | 0.936 | 39 | 103 | 0.905 | 39 | 152 | 0.963 | 39 | 20 | 0.903 | 32 |
| 長野県  | 280 | 0.952 | 35 | 108 | 0.950 | 36 | 152 | 0.964 | 38 | 20 | 0.877 | 39 |
| 岐阜県  | 289 | 0.984 | 32 | 105 | 0.919 | 38 | 162 | 1.029 | 21 | 22 | 0.992 | 18 |
| 静岡県  | 279 | 0.949 | 36 | 100 | 0.876 | 40 | 159 | 1.012 | 28 | 20 | 0.879 | 38 |
| 愛知県  | 273 | 0.929 | 40 | 94  | 0.830 | 44 | 154 | 0.981 | 34 | 24 | 1.066 | 8  |
| 三重県  | 300 | 1.022 | 26 | 115 | 1.007 | 30 | 164 | 1.043 | 16 | 22 | 0.960 | 24 |
| 滋賀県  | 290 | 0.988 | 31 | 116 | 1.020 | 26 | 154 | 0.975 | 36 | 21 | 0.919 | 30 |
| 京都府  | 301 | 1.025 | 24 | 118 | 1.041 | 23 | 160 | 1.019 | 25 | 22 | 0.994 | 17 |
| 大阪府  | 301 | 1.025 | 25 | 113 | 0.992 | 32 | 161 | 1.023 | 23 | 27 | 1.202 | 1  |
| 兵庫県  | 311 | 1.057 | 21 | 117 | 1.029 | 24 | 168 | 1.070 | 9  | 25 | 1.107 | 5  |
| 奈良県  | 292 | 0.995 | 30 | 111 | 0.974 | 33 | 159 | 1.007 | 29 | 23 | 1.015 | 14 |
| 和歌山県 | 299 | 1.016 | 27 | 116 | 1.024 | 25 | 160 | 1.019 | 26 | 22 | 0.963 | 21 |
| 鳥取県  | 316 | 1.076 | 20 | 137 | 1.207 | 18 | 156 | 0.993 | 31 | 22 | 0.989 | 19 |
| 島根県  | 356 | 1.213 | 3  | 157 | 1.383 | 5  | 177 | 1.126 | 4  | 22 | 0.962 | 22 |
| 岡山県  | 338 | 1.152 | 12 | 140 | 1.229 | 15 | 174 | 1.102 | 5  | 25 | 1.112 | 4  |
| 広島県  | 356 | 1.212 | 5  | 137 | 1.206 | 19 | 192 | 1.220 | 1  | 27 | 1.180 | 2  |
| 山口県  | 361 | 1.227 | 1  | 156 | 1.367 | 6  | 182 | 1.155 | 3  | 23 | 1.028 | 12 |
| 徳島県  | 346 | 1.177 | 8  | 155 | 1.364 | 7  | 166 | 1.055 | 13 | 24 | 1.084 | 6  |
| 香川県  | 357 | 1.214 | 2  | 149 | 1.308 | 10 | 184 | 1.166 | 2  | 24 | 1.073 | 7  |
| 愛媛県  | 324 | 1.102 | 15 | 138 | 1.211 | 17 | 165 | 1.049 | 15 | 21 | 0.923 | 29 |
| 高知県  | 340 | 1.157 | 10 | 151 | 1.330 | 9  | 167 | 1.062 | 11 | 21 | 0.951 | 28 |
| 福岡県  | 326 | 1.109 | 14 | 141 | 1.239 | 12 | 160 | 1.013 | 27 | 25 | 1.124 | 3  |
| 佐賀県  | 352 | 1.197 | 7  | 158 | 1.388 | 4  | 171 | 1.085 | 8  | 23 | 1.009 | 15 |
| 長崎県  | 352 | 1.200 | 6  | 162 | 1.427 | 3  | 168 | 1.064 | 10 | 22 | 1.000 | 16 |
| 熊本県  | 323 | 1.100 | 17 | 141 | 1.239 | 13 | 163 | 1.033 | 20 | 20 | 0.872 | 40 |
| 大分県  | 356 | 1.212 | 4  | 163 | 1.436 | 1  | 173 | 1.096 | 6  | 20 | 0.893 | 34 |
| 宮崎県  | 310 | 1.056 | 22 | 136 | 1.199 | 20 | 154 | 0.978 | 35 | 20 | 0.882 | 37 |
| 鹿児島県 | 346 | 1.177 | 9  | 163 | 1.434 | 2  | 164 | 1.038 | 17 | 19 | 0.844 | 44 |
| 沖縄県  | 249 | 0.848 | 47 | 115 | 1.007 | 29 | 119 | 0.754 | 47 | 16 | 0.694 | 47 |

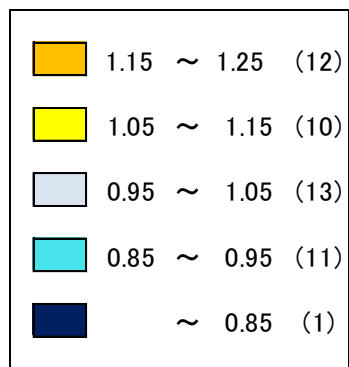
(2) 都道府県別、診療種別、地域差指数 (年齢補正後)

(市町村国民健康保険)

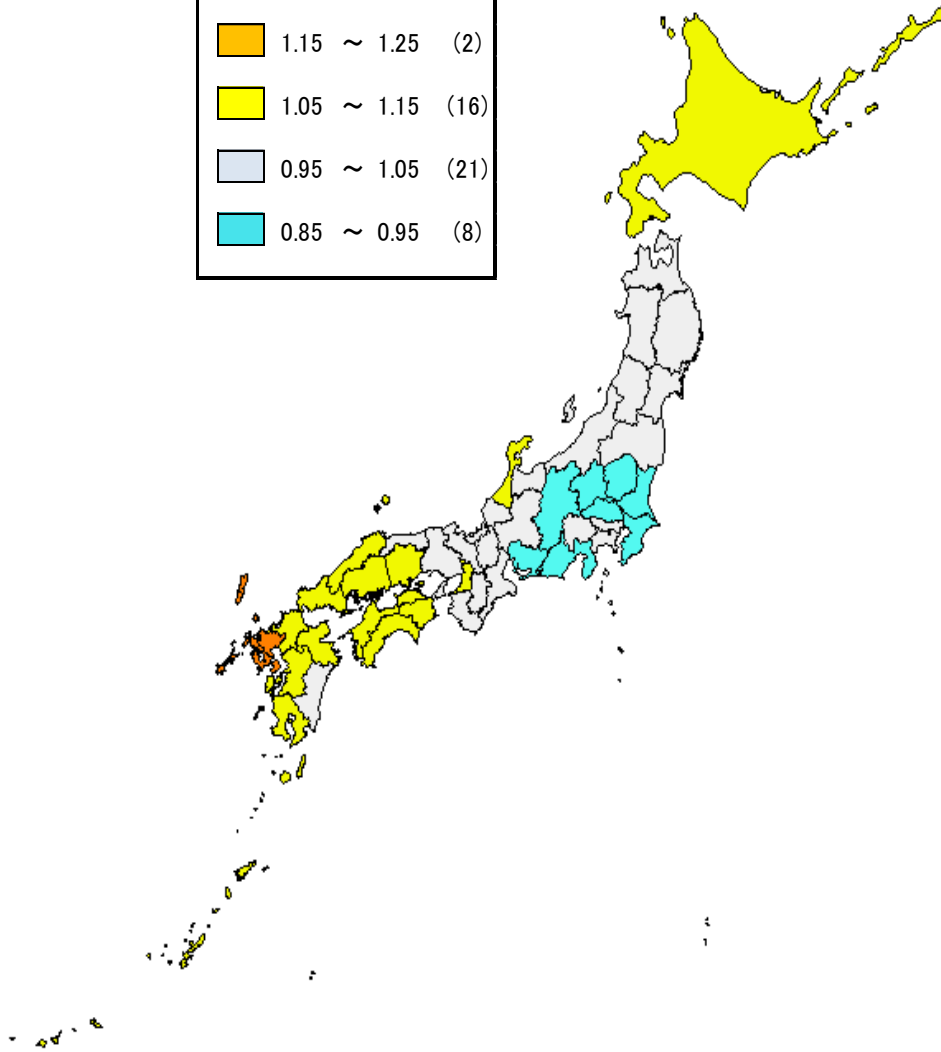
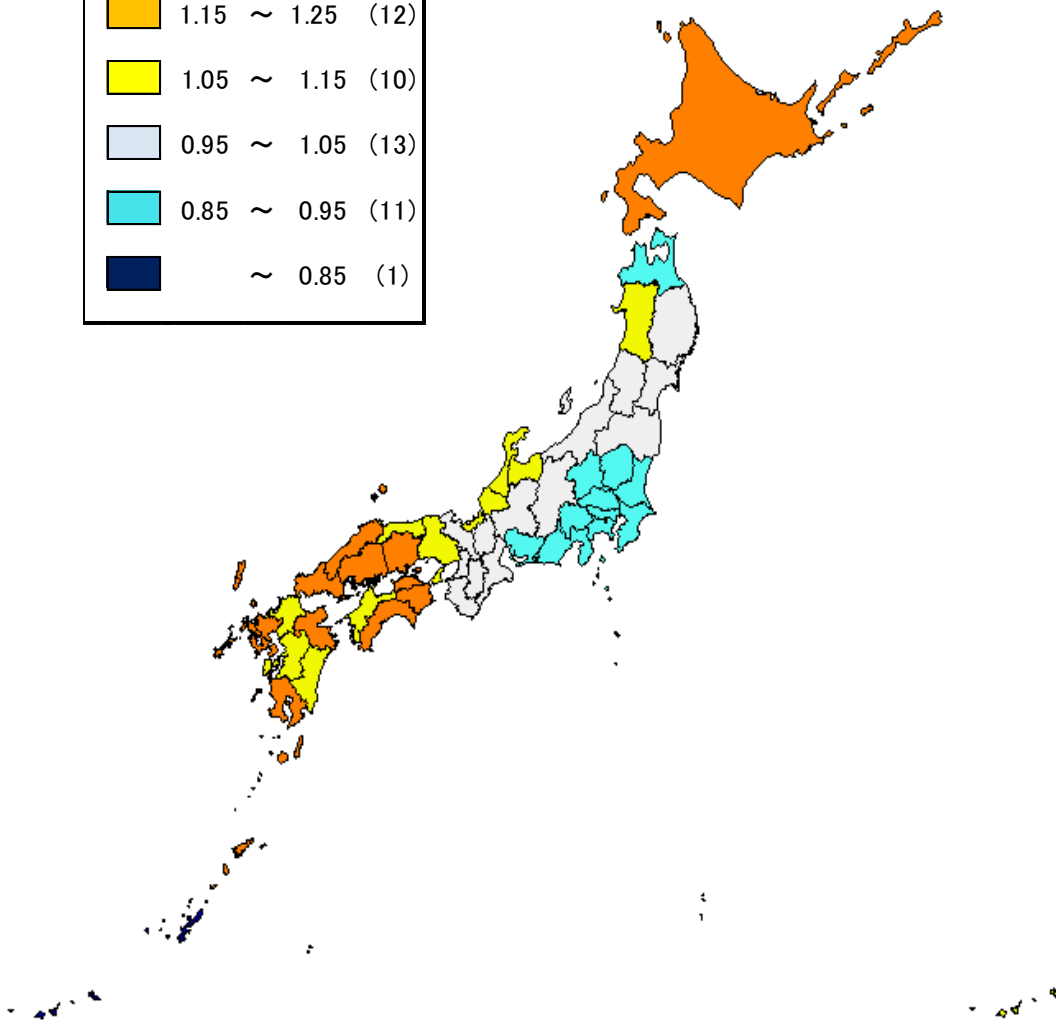
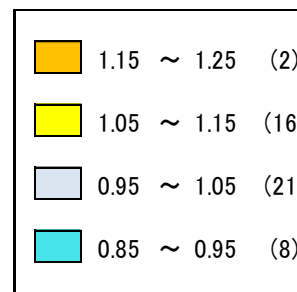
|      | 計     |    | 入院    |    | 入院外   |    | 歯科    |    |
|------|-------|----|-------|----|-------|----|-------|----|
|      | 順位    | 順位 | 順位    | 順位 | 順位    | 順位 | 順位    |    |
|      |       |    |       |    |       |    |       | 順位 |
| 北海道  | 1.119 | 10 | 1.259 | 11 | 1.030 | 12 | 1.036 | 9  |
| 青森県  | 0.957 | 36 | 0.964 | 33 | 0.975 | 31 | 0.798 | 46 |
| 岩手県  | 0.951 | 38 | 0.970 | 30 | 0.942 | 42 | 0.919 | 26 |
| 宮城県  | 0.983 | 27 | 0.970 | 31 | 1.005 | 22 | 0.897 | 31 |
| 秋田県  | 1.009 | 24 | 1.047 | 22 | 0.996 | 25 | 0.906 | 29 |
| 山形県  | 0.967 | 34 | 0.969 | 32 | 0.971 | 34 | 0.928 | 23 |
| 福島県  | 0.963 | 35 | 0.988 | 28 | 0.960 | 36 | 0.863 | 39 |
| 茨城県  | 0.892 | 47 | 0.837 | 45 | 0.931 | 44 | 0.888 | 33 |
| 栃木県  | 0.915 | 44 | 0.868 | 41 | 0.951 | 39 | 0.899 | 30 |
| 群馬県  | 0.932 | 41 | 0.955 | 35 | 0.924 | 47 | 0.864 | 38 |
| 埼玉県  | 0.911 | 45 | 0.841 | 44 | 0.955 | 38 | 0.961 | 19 |
| 千葉県  | 0.893 | 46 | 0.826 | 47 | 0.930 | 45 | 0.979 | 18 |
| 東京都  | 0.982 | 28 | 0.884 | 40 | 1.038 | 8  | 1.087 | 5  |
| 神奈川県 | 0.954 | 37 | 0.864 | 42 | 1.007 | 19 | 1.034 | 10 |
| 新潟県  | 0.972 | 31 | 0.981 | 29 | 0.964 | 35 | 0.986 | 15 |
| 富山県  | 1.006 | 26 | 1.135 | 21 | 0.937 | 43 | 0.839 | 43 |
| 石川県  | 1.101 | 14 | 1.278 | 6  | 1.006 | 20 | 0.868 | 37 |
| 福井県  | 1.030 | 21 | 1.157 | 18 | 0.971 | 33 | 0.802 | 45 |
| 山梨県  | 0.950 | 39 | 0.918 | 37 | 0.979 | 30 | 0.914 | 27 |
| 長野県  | 0.918 | 43 | 0.917 | 38 | 0.928 | 46 | 0.852 | 42 |
| 岐阜県  | 0.969 | 33 | 0.907 | 39 | 1.012 | 16 | 0.980 | 17 |
| 静岡県  | 0.922 | 42 | 0.851 | 43 | 0.981 | 28 | 0.862 | 40 |
| 愛知県  | 0.933 | 40 | 0.837 | 46 | 0.984 | 27 | 1.068 | 6  |
| 三重県  | 0.973 | 30 | 0.961 | 34 | 0.988 | 26 | 0.925 | 25 |
| 滋賀県  | 0.973 | 29 | 1.008 | 26 | 0.957 | 37 | 0.908 | 28 |
| 京都府  | 1.010 | 23 | 1.025 | 23 | 1.003 | 23 | 0.984 | 16 |
| 大阪府  | 1.053 | 18 | 1.022 | 24 | 1.051 | 4  | 1.224 | 1  |
| 兵庫県  | 1.032 | 20 | 1.007 | 27 | 1.042 | 7  | 1.088 | 4  |
| 奈良県  | 0.971 | 32 | 0.951 | 36 | 0.981 | 29 | 0.998 | 13 |
| 和歌山県 | 1.007 | 25 | 1.014 | 25 | 1.009 | 17 | 0.959 | 20 |
| 鳥取県  | 1.025 | 22 | 1.148 | 19 | 0.946 | 40 | 0.952 | 22 |
| 島根県  | 1.102 | 12 | 1.266 | 8  | 1.014 | 15 | 0.885 | 34 |
| 岡山県  | 1.089 | 15 | 1.167 | 16 | 1.036 | 9  | 1.063 | 7  |
| 広島県  | 1.147 | 4  | 1.147 | 20 | 1.150 | 1  | 1.126 | 3  |
| 山口県  | 1.125 | 9  | 1.265 | 9  | 1.047 | 6  | 0.959 | 21 |
| 徳島県  | 1.125 | 7  | 1.303 | 5  | 1.007 | 18 | 1.051 | 8  |
| 香川県  | 1.148 | 3  | 1.240 | 13 | 1.099 | 2  | 1.028 | 11 |
| 愛媛県  | 1.055 | 16 | 1.158 | 17 | 1.003 | 24 | 0.896 | 32 |
| 高知県  | 1.111 | 11 | 1.273 | 7  | 1.020 | 14 | 0.926 | 24 |
| 福岡県  | 1.125 | 8  | 1.258 | 12 | 1.027 | 13 | 1.137 | 2  |
| 佐賀県  | 1.187 | 1  | 1.378 | 3  | 1.075 | 3  | 1.010 | 12 |
| 長崎県  | 1.181 | 2  | 1.400 | 1  | 1.049 | 5  | 0.993 | 14 |
| 熊本県  | 1.101 | 13 | 1.236 | 14 | 1.035 | 10 | 0.876 | 36 |
| 大分県  | 1.147 | 5  | 1.361 | 4  | 1.033 | 11 | 0.859 | 41 |
| 宮崎県  | 1.049 | 19 | 1.190 | 15 | 0.972 | 32 | 0.883 | 35 |
| 鹿児島県 | 1.142 | 6  | 1.391 | 2  | 1.006 | 21 | 0.832 | 44 |
| 沖縄県  | 1.054 | 17 | 1.261 | 10 | 0.943 | 41 | 0.785 | 47 |

### (3) 医療費マップ(市町村国民健康保険、都道府県別)

1人当たり実績医療費の対全国比(全国=1)



地域差指数(年齢補正後)

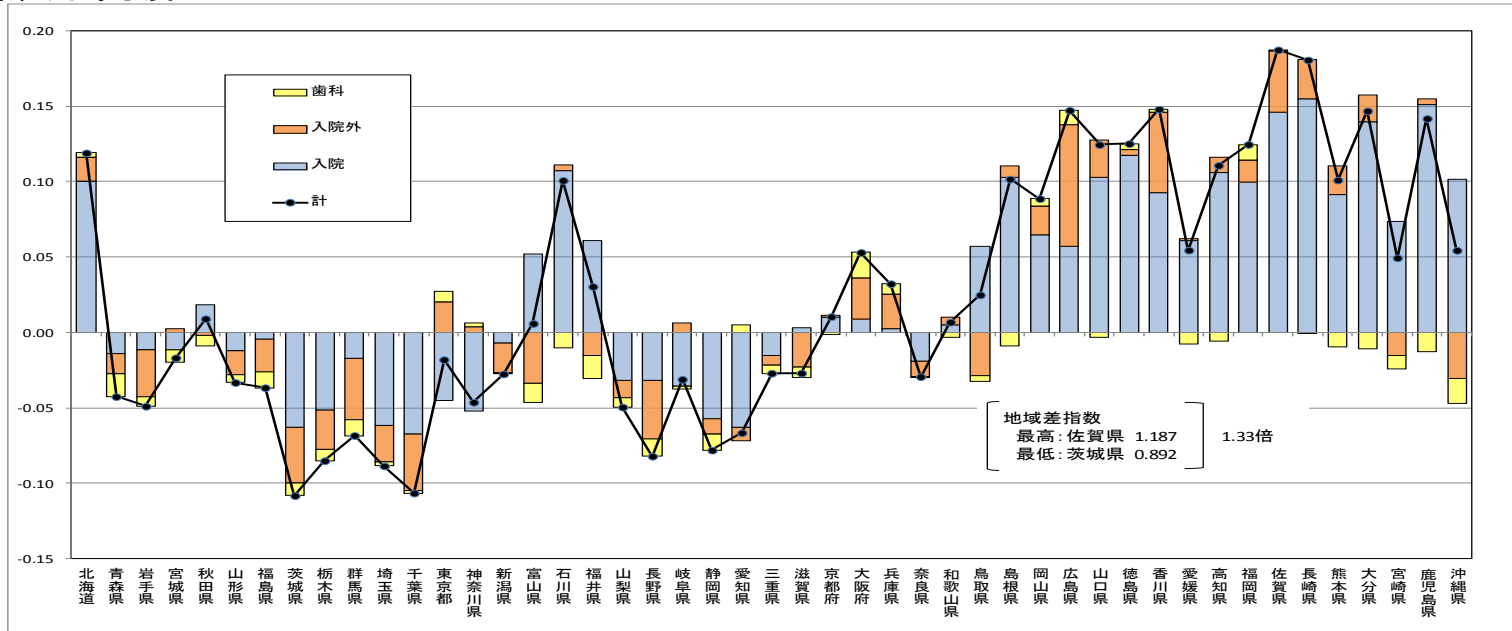


# (4) 都道府県別地域差指数に対する各種寄与度

※ 地域差指数の全国平均からの乖離(地域差指数-1)を各属性の寄与度に分解したものである。

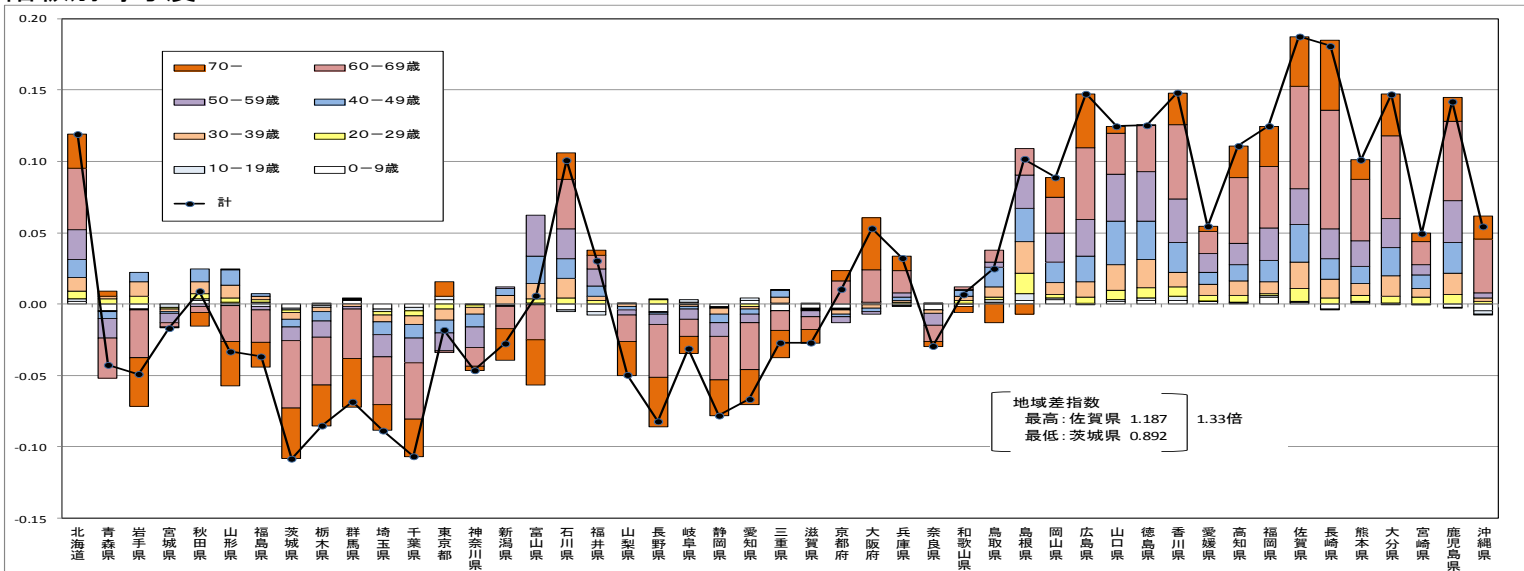
a 診療種別寄与度

(市町村国民健康保険)



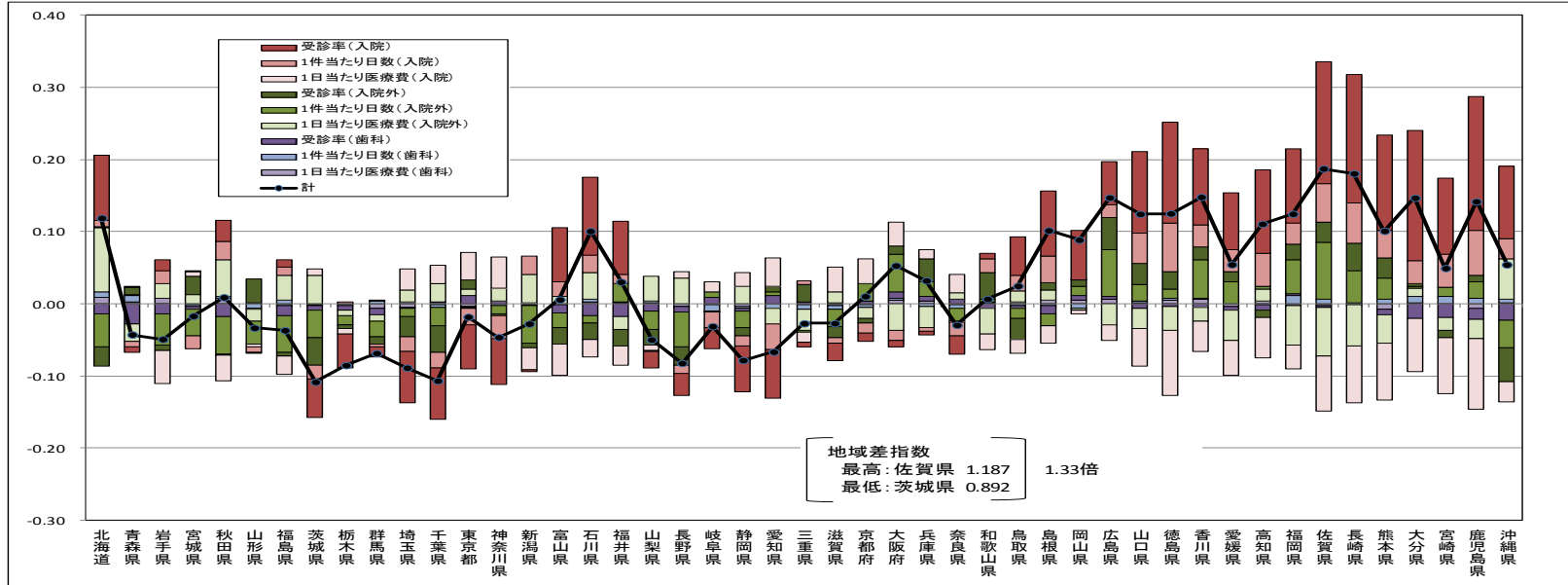
b 年齢階級別寄与度

(市町村国民健康保険)



### c 地域差指数の三要素別寄与度

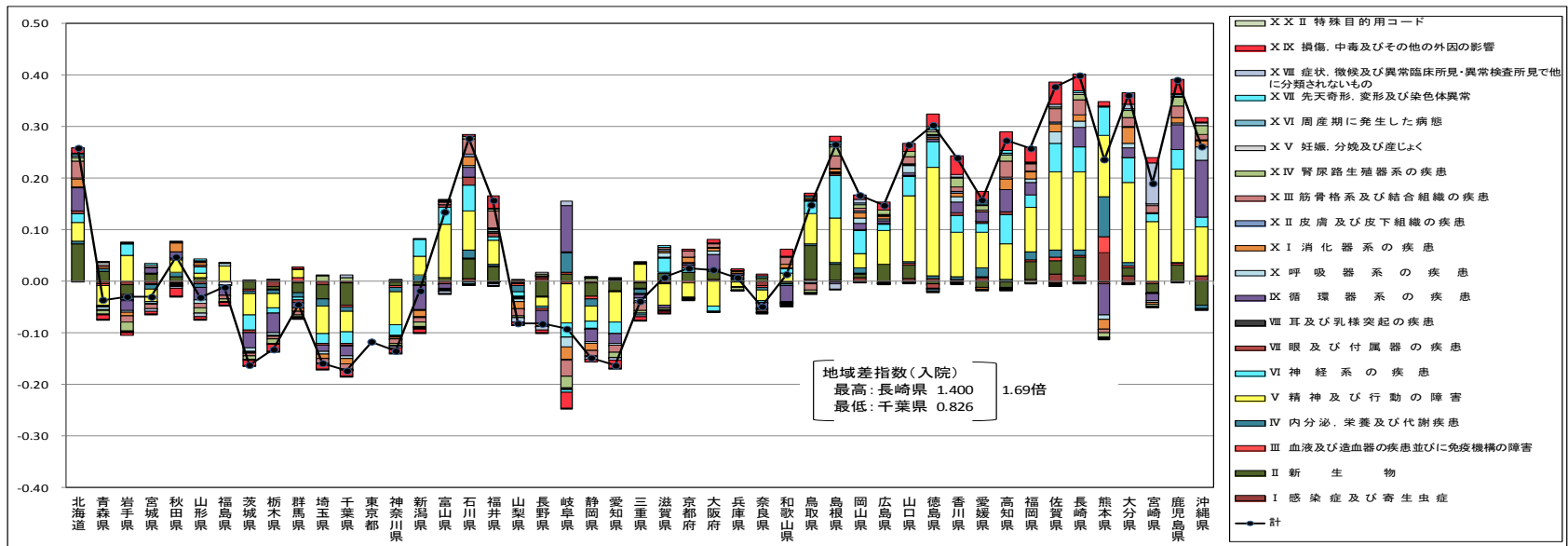
(市町村国民健康保険)



※ 地域差指数の全国平均からの乖離(地域差指数-1)を参考3の計算式に従い分解したものである。

### d 地域差指数(入院)に対する疾病分類別寄与度

(市町村国民健康保険)



※ 疾病分類不詳の医療費は年齢階級別に各疾病分類に按分して作成している。ただし疾病分類不詳のデータが全体の10%を超える都道府県では疾病分類別寄与度は作成していない。

## 2. 後期高齢者医療制度

### (1) 都道府県別、診療種別、1人当たり実績医療費

(後期高齢者医療制度)

|      | 計     |       |    | 入院  |       |    | 入院外 |       |    | 歯科 |       |    |
|------|-------|-------|----|-----|-------|----|-----|-------|----|----|-------|----|
|      | 千円    | 対全国比  | 順位 | 千円  | 対全国比  | 順位 | 千円  | 対全国比  | 順位 | 千円 | 対全国比  | 順位 |
| 全国計  | 891   | 1.000 | —  | 455 | 1.000 | —  | 407 | 1.000 | —  | 28 | 1.000 | —  |
| 北海道  | 1,061 | 1.190 | 3  | 608 | 1.335 | 4  | 425 | 1.044 | 7  | 28 | 0.979 | 15 |
| 青森県  | 782   | 0.878 | 40 | 376 | 0.825 | 42 | 390 | 0.958 | 25 | 16 | 0.577 | 47 |
| 岩手県  | 726   | 0.814 | 47 | 352 | 0.772 | 45 | 352 | 0.864 | 44 | 22 | 0.773 | 36 |
| 宮城県  | 810   | 0.909 | 34 | 386 | 0.847 | 36 | 401 | 0.983 | 19 | 24 | 0.844 | 25 |
| 秋田県  | 789   | 0.886 | 38 | 388 | 0.852 | 35 | 381 | 0.936 | 35 | 20 | 0.721 | 41 |
| 山形県  | 776   | 0.871 | 41 | 389 | 0.855 | 34 | 364 | 0.894 | 40 | 23 | 0.797 | 31 |
| 福島県  | 817   | 0.917 | 32 | 406 | 0.892 | 30 | 390 | 0.957 | 26 | 21 | 0.748 | 39 |
| 茨城県  | 796   | 0.893 | 37 | 383 | 0.841 | 37 | 391 | 0.960 | 23 | 22 | 0.781 | 33 |
| 栃木県  | 789   | 0.885 | 39 | 380 | 0.836 | 39 | 386 | 0.948 | 32 | 22 | 0.766 | 37 |
| 群馬県  | 810   | 0.910 | 33 | 426 | 0.935 | 28 | 363 | 0.891 | 42 | 22 | 0.759 | 38 |
| 埼玉県  | 821   | 0.922 | 31 | 404 | 0.887 | 32 | 389 | 0.954 | 28 | 29 | 1.026 | 9  |
| 千葉県  | 765   | 0.859 | 43 | 363 | 0.797 | 44 | 374 | 0.918 | 36 | 28 | 0.999 | 12 |
| 東京都  | 866   | 0.972 | 26 | 400 | 0.879 | 33 | 431 | 1.057 | 6  | 35 | 1.243 | 4  |
| 神奈川県 | 823   | 0.923 | 30 | 376 | 0.825 | 41 | 414 | 1.016 | 12 | 33 | 1.151 | 6  |
| 新潟県  | 727   | 0.816 | 46 | 350 | 0.770 | 46 | 351 | 0.861 | 46 | 26 | 0.908 | 19 |
| 富山県  | 834   | 0.936 | 29 | 467 | 1.025 | 20 | 348 | 0.853 | 47 | 19 | 0.683 | 44 |
| 石川県  | 966   | 1.084 | 13 | 563 | 1.236 | 8  | 384 | 0.942 | 33 | 20 | 0.691 | 43 |
| 福井県  | 868   | 0.974 | 25 | 484 | 1.063 | 17 | 364 | 0.893 | 41 | 20 | 0.707 | 42 |
| 山梨県  | 799   | 0.896 | 36 | 405 | 0.889 | 31 | 371 | 0.910 | 38 | 23 | 0.813 | 27 |
| 長野県  | 761   | 0.854 | 44 | 381 | 0.836 | 38 | 358 | 0.879 | 43 | 22 | 0.779 | 35 |
| 岐阜県  | 806   | 0.904 | 35 | 378 | 0.831 | 40 | 401 | 0.984 | 18 | 26 | 0.932 | 18 |
| 静岡県  | 757   | 0.850 | 45 | 347 | 0.762 | 47 | 387 | 0.951 | 31 | 23 | 0.809 | 28 |
| 愛知県  | 892   | 1.001 | 20 | 418 | 0.917 | 29 | 442 | 1.086 | 4  | 32 | 1.121 | 7  |
| 三重県  | 775   | 0.870 | 42 | 371 | 0.816 | 43 | 382 | 0.937 | 34 | 22 | 0.780 | 34 |
| 滋賀県  | 879   | 0.986 | 21 | 466 | 1.025 | 21 | 390 | 0.956 | 27 | 23 | 0.804 | 29 |
| 京都府  | 960   | 1.077 | 14 | 513 | 1.127 | 13 | 418 | 1.026 | 11 | 29 | 1.008 | 11 |
| 大阪府  | 1,022 | 1.147 | 6  | 512 | 1.125 | 14 | 466 | 1.143 | 2  | 45 | 1.577 | 1  |
| 兵庫県  | 931   | 1.045 | 16 | 459 | 1.008 | 24 | 439 | 1.078 | 5  | 33 | 1.165 | 5  |
| 奈良県  | 878   | 0.985 | 22 | 437 | 0.960 | 27 | 412 | 1.012 | 13 | 29 | 1.009 | 10 |
| 和歌山県 | 869   | 0.976 | 24 | 440 | 0.967 | 26 | 404 | 0.991 | 15 | 25 | 0.892 | 20 |
| 鳥取県  | 853   | 0.957 | 27 | 463 | 1.016 | 22 | 366 | 0.897 | 39 | 24 | 0.862 | 21 |
| 島根県  | 844   | 0.948 | 28 | 452 | 0.992 | 25 | 372 | 0.912 | 37 | 21 | 0.730 | 40 |
| 岡山県  | 934   | 1.048 | 15 | 504 | 1.108 | 15 | 402 | 0.986 | 17 | 28 | 0.998 | 13 |
| 広島県  | 1,035 | 1.162 | 4  | 515 | 1.132 | 12 | 484 | 1.187 | 1  | 37 | 1.288 | 3  |
| 山口県  | 981   | 1.102 | 12 | 558 | 1.226 | 10 | 399 | 0.980 | 20 | 24 | 0.856 | 23 |
| 徳島県  | 927   | 1.041 | 17 | 494 | 1.086 | 16 | 406 | 0.996 | 14 | 27 | 0.957 | 16 |
| 香川県  | 924   | 1.037 | 18 | 471 | 1.034 | 19 | 423 | 1.039 | 9  | 30 | 1.051 | 8  |
| 愛媛県  | 896   | 1.005 | 19 | 477 | 1.049 | 18 | 395 | 0.970 | 21 | 23 | 0.816 | 26 |
| 高知県  | 1,077 | 1.208 | 2  | 661 | 1.453 | 1  | 391 | 0.960 | 22 | 24 | 0.862 | 22 |
| 福岡県  | 1,132 | 1.271 | 1  | 647 | 1.422 | 2  | 448 | 1.100 | 3  | 37 | 1.303 | 2  |
| 佐賀県  | 1,004 | 1.127 | 8  | 551 | 1.211 | 11 | 425 | 1.043 | 8  | 28 | 0.996 | 14 |
| 長崎県  | 1,032 | 1.158 | 5  | 582 | 1.278 | 6  | 423 | 1.039 | 10 | 27 | 0.941 | 17 |
| 熊本県  | 982   | 1.102 | 11 | 569 | 1.250 | 7  | 389 | 0.954 | 29 | 24 | 0.852 | 24 |
| 大分県  | 984   | 1.104 | 10 | 559 | 1.228 | 9  | 402 | 0.987 | 16 | 23 | 0.794 | 32 |
| 宮崎県  | 875   | 0.982 | 23 | 462 | 1.015 | 23 | 390 | 0.958 | 24 | 23 | 0.798 | 30 |
| 鹿児島県 | 1,006 | 1.129 | 7  | 599 | 1.316 | 5  | 388 | 0.953 | 30 | 19 | 0.653 | 45 |
| 沖縄県  | 986   | 1.107 | 9  | 618 | 1.357 | 3  | 351 | 0.861 | 45 | 18 | 0.619 | 46 |

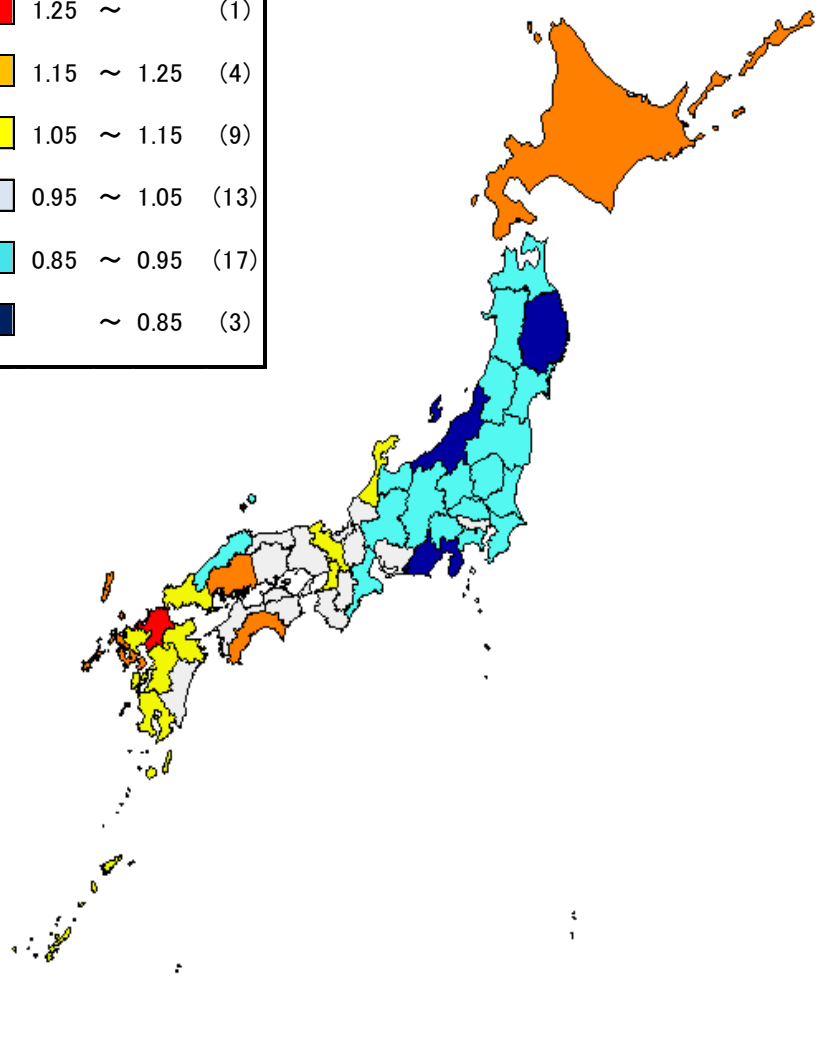
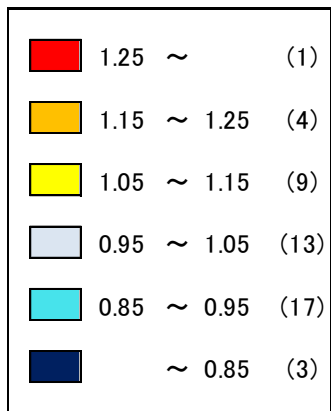
### (2) 都道府県別、診療種別、地域差指数(年齢補正後)

(後期高齢者医療制度)

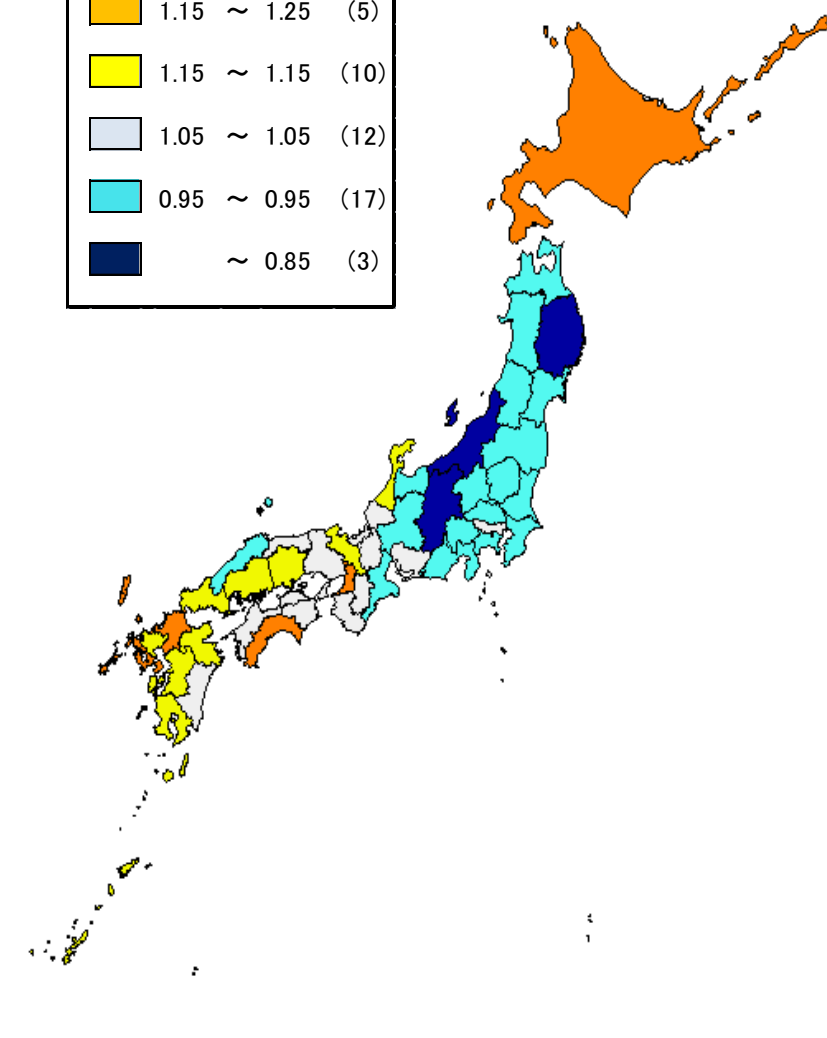
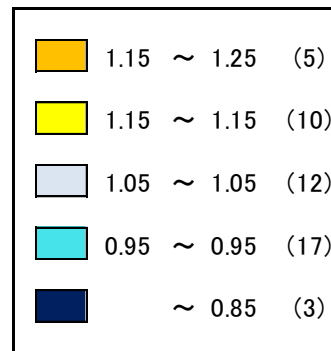
|      | 計     |    | 入院    |    | 入院外   |    | 歯科    |    |
|------|-------|----|-------|----|-------|----|-------|----|
|      | 順位    | 順位 | 順位    | 順位 | 順位    | 順位 | 順位    |    |
| 北海道  | 1.169 | 3  | 1.316 | 4  | 1.018 | 12 | 0.970 | 15 |
| 青森県  | 0.865 | 42 | 0.819 | 43 | 0.937 | 34 | 0.563 | 47 |
| 岩手県  | 0.811 | 47 | 0.771 | 46 | 0.859 | 46 | 0.711 | 36 |
| 宮城県  | 0.914 | 31 | 0.855 | 35 | 0.986 | 16 | 0.841 | 25 |
| 秋田県  | 0.886 | 37 | 0.855 | 34 | 0.932 | 35 | 0.718 | 41 |
| 山形県  | 0.863 | 43 | 0.844 | 37 | 0.888 | 41 | 0.804 | 31 |
| 福島県  | 0.907 | 33 | 0.882 | 33 | 0.946 | 29 | 0.750 | 39 |
| 茨城県  | 0.876 | 39 | 0.825 | 40 | 0.940 | 31 | 0.781 | 34 |
| 栃木県  | 0.877 | 38 | 0.830 | 39 | 0.937 | 33 | 0.768 | 37 |
| 群馬県  | 0.900 | 36 | 0.923 | 28 | 0.885 | 42 | 0.764 | 38 |
| 埼玉県  | 0.938 | 30 | 0.913 | 29 | 0.959 | 25 | 1.016 | 9  |
| 千葉県  | 0.873 | 41 | 0.816 | 44 | 0.928 | 36 | 0.990 | 14 |
| 東京都  | 0.999 | 20 | 0.905 | 30 | 1.087 | 3  | 1.245 | 4  |
| 神奈川県 | 0.948 | 28 | 0.854 | 36 | 1.039 | 9  | 1.150 | 6  |
| 新潟県  | 0.823 | 46 | 0.772 | 45 | 0.873 | 44 | 0.924 | 19 |
| 富山県  | 0.910 | 32 | 0.992 | 24 | 0.833 | 47 | 0.690 | 44 |
| 石川県  | 1.069 | 14 | 1.209 | 9  | 0.938 | 32 | 0.702 | 43 |
| 福井県  | 0.969 | 24 | 1.049 | 17 | 0.898 | 40 | 0.717 | 42 |
| 山梨県  | 0.902 | 35 | 0.886 | 32 | 0.925 | 37 | 0.833 | 26 |
| 長野県  | 0.849 | 45 | 0.822 | 41 | 0.882 | 43 | 0.795 | 33 |
| 岐阜県  | 0.905 | 34 | 0.832 | 38 | 0.985 | 18 | 0.933 | 18 |
| 静岡県  | 0.855 | 44 | 0.766 | 47 | 0.958 | 26 | 0.811 | 28 |
| 愛知県  | 0.968 | 25 | 0.898 | 31 | 1.037 | 10 | 1.102 | 7  |
| 三重県  | 0.874 | 40 | 0.820 | 42 | 0.942 | 30 | 0.780 | 35 |
| 滋賀県  | 0.985 | 22 | 1.021 | 20 | 0.958 | 27 | 0.808 | 29 |
| 京都府  | 1.073 | 13 | 1.118 | 13 | 1.026 | 11 | 1.011 | 10 |
| 大阪府  | 1.162 | 5  | 1.149 | 12 | 1.147 | 2  | 1.576 | 1  |
| 兵庫県  | 1.044 | 16 | 1.009 | 22 | 1.074 | 5  | 1.162 | 5  |
| 奈良県  | 0.984 | 23 | 0.958 | 26 | 1.010 | 13 | 1.009 | 12 |
| 和歌山県 | 0.967 | 26 | 0.955 | 27 | 0.986 | 17 | 0.896 | 20 |
| 鳥取県  | 0.952 | 27 | 1.002 | 23 | 0.902 | 39 | 0.880 | 21 |
| 島根県  | 0.946 | 29 | 0.983 | 25 | 0.920 | 38 | 0.750 | 40 |
| 岡山県  | 1.055 | 15 | 1.106 | 15 | 1.001 | 14 | 1.011 | 11 |
| 広島県  | 1.148 | 6  | 1.108 | 14 | 1.183 | 1  | 1.298 | 3  |
| 山口県  | 1.091 | 12 | 1.205 | 10 | 0.979 | 20 | 0.865 | 23 |
| 徳島県  | 1.025 | 18 | 1.069 | 16 | 0.981 | 19 | 0.957 | 16 |
| 香川県  | 1.038 | 17 | 1.027 | 19 | 1.048 | 8  | 1.062 | 8  |
| 愛媛県  | 1.000 | 19 | 1.037 | 18 | 0.970 | 21 | 0.825 | 27 |
| 高知県  | 1.195 | 2  | 1.419 | 1  | 0.966 | 23 | 0.879 | 22 |
| 福岡県  | 1.243 | 1  | 1.389 | 2  | 1.076 | 4  | 1.299 | 2  |
| 佐賀県  | 1.123 | 7  | 1.196 | 11 | 1.049 | 7  | 1.007 | 13 |
| 長崎県  | 1.163 | 4  | 1.276 | 6  | 1.052 | 6  | 0.951 | 17 |
| 熊本県  | 1.094 | 11 | 1.229 | 7  | 0.960 | 24 | 0.863 | 24 |
| 大分県  | 1.107 | 9  | 1.224 | 8  | 0.997 | 15 | 0.801 | 32 |
| 宮崎県  | 0.986 | 21 | 1.013 | 21 | 0.970 | 22 | 0.805 | 30 |
| 鹿児島県 | 1.114 | 8  | 1.287 | 5  | 0.952 | 28 | 0.663 | 45 |
| 沖縄県  | 1.099 | 10 | 1.332 | 3  | 0.871 | 45 | 0.627 | 46 |

### (3) 医療費マップ(後期高齢者医療制度、都道府県別)

1人当たり実績医療費の対全国比(全国=1)



地域差指数(年齢補正後)

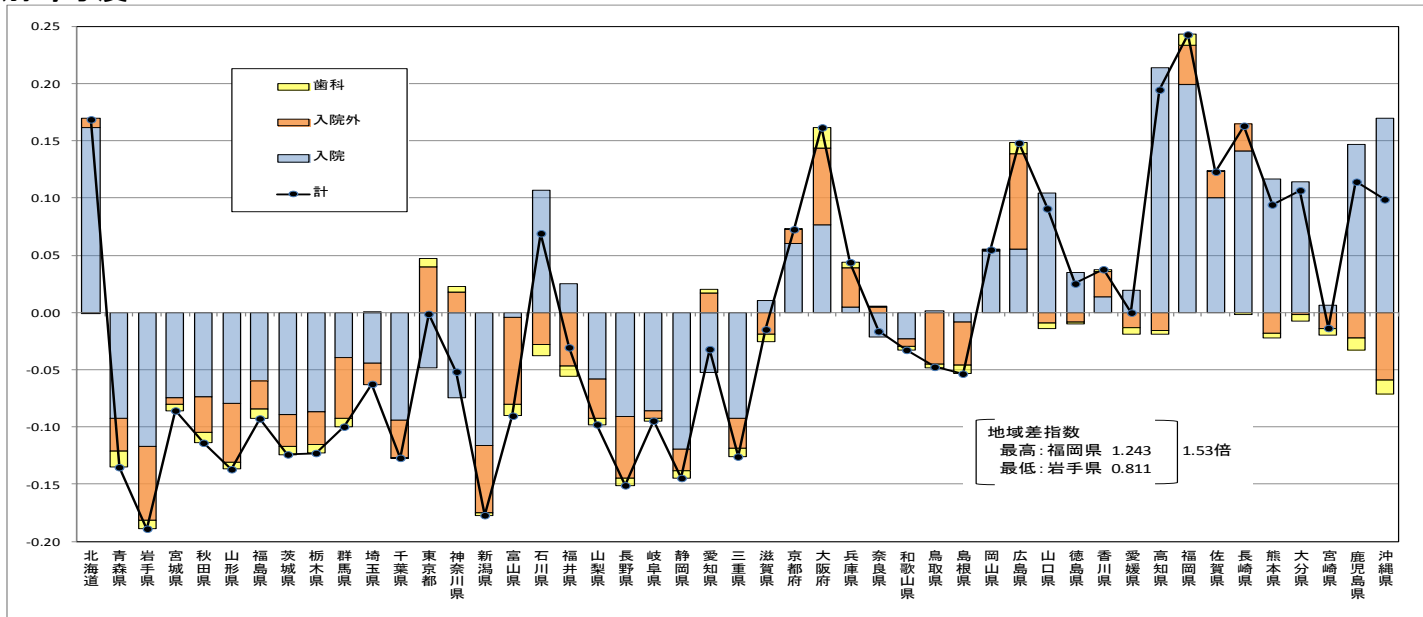


# (4) 都道府県別地域差指数に対する各種寄与度

※ 地域差指数の全国平均からの乖離(地域差指数-1)を各属性の寄与度に分解したものである。

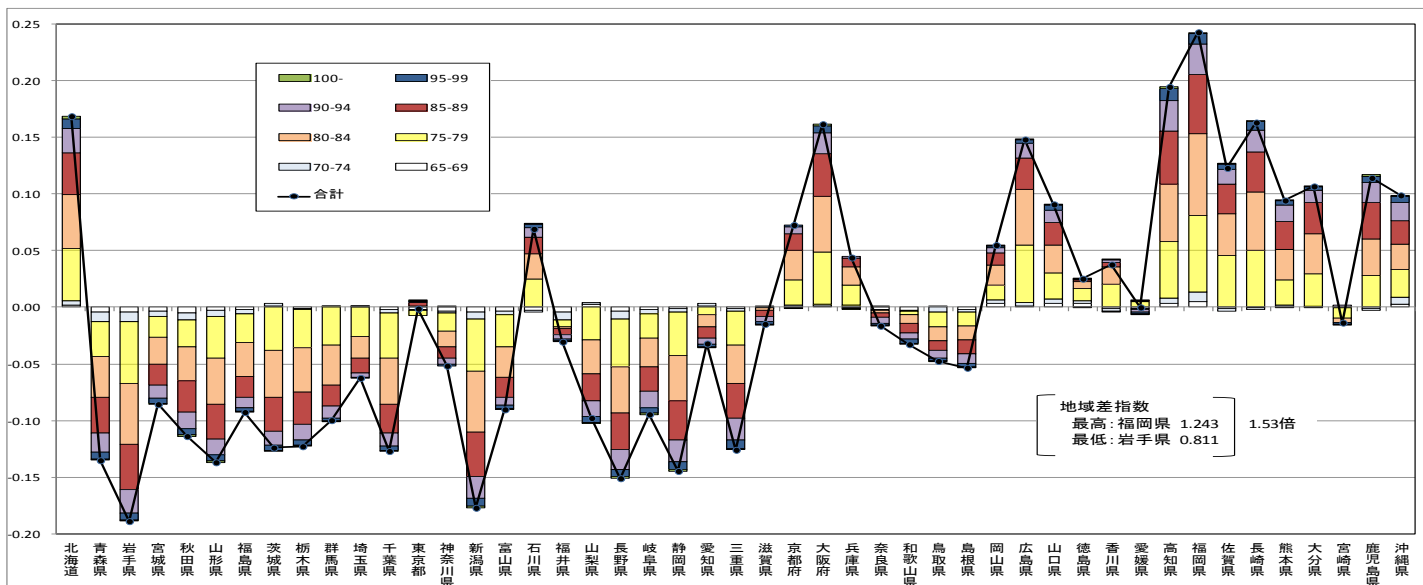
## a 診療種別寄与度

(後期高齢者医療制度)



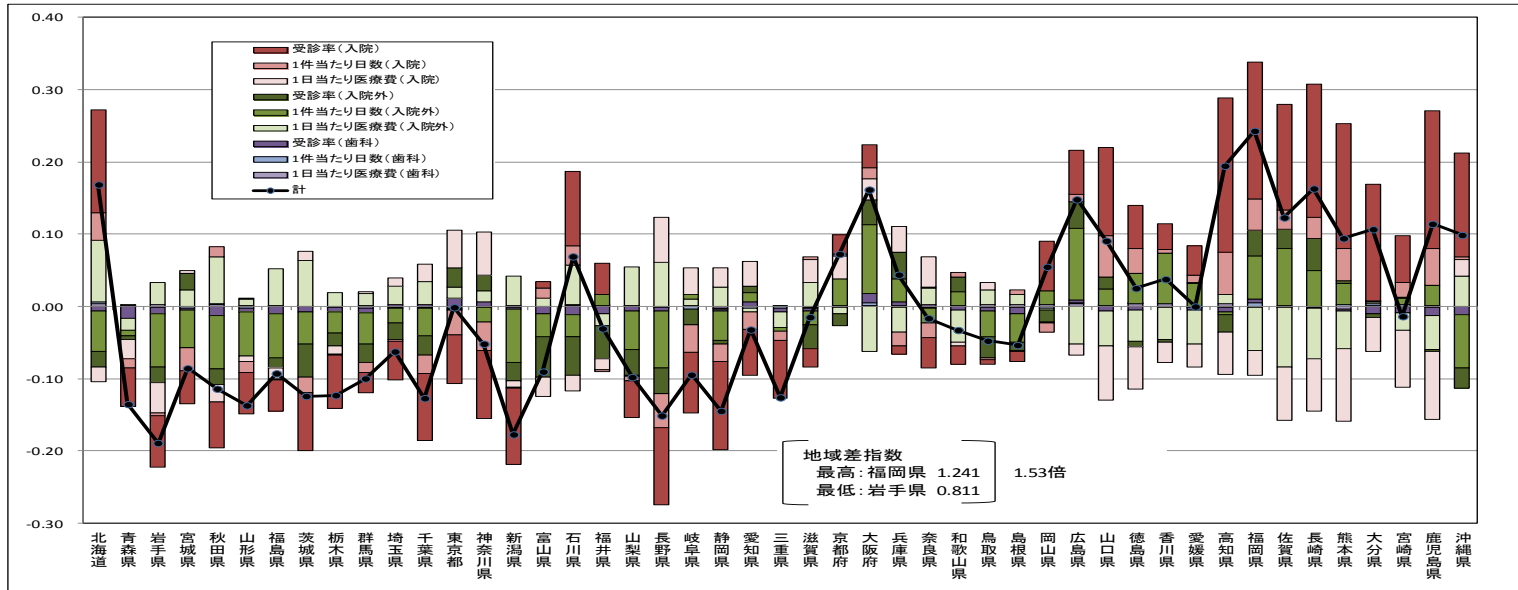
## b 年齢階級別寄与度

(後期高齢者医療制度)



c 地域差指数の三要素別寄与度

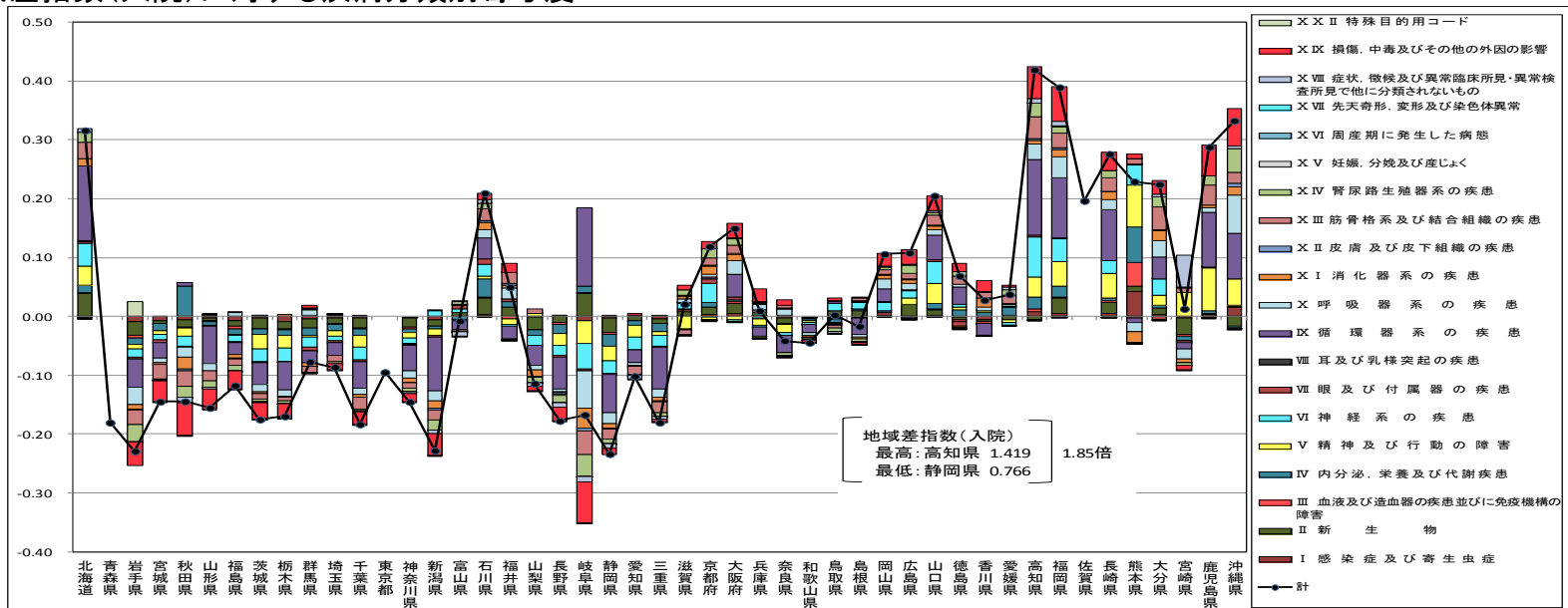
(後期高齢者医療制度)



※ 地域差指数の全国平均からの乖離(地域差指数-1)を参考3の計算式に従い分解したものである。

d 地域差指数(入院)に対する疾病分類別寄与度

(後期高齢者医療制度)



※ 疾病分類不詳の医療費は年齢階級別に各疾病分類に按分して作成している。ただし疾病分類不詳のデータが全体の10%を超える都道府県では疾病分類別寄与度は作成していない。



# 3. 市町村国民健康保険＋後期高齢者医療制度

(1) 都道府県別、診療種別、一人当たり実績医療費

(市町村国民健康保険＋後期高齢者医療制度)

| 全国計  | 計   |       |    | 入院  |       |    | 入院外 |       |    | 歯科 |       |    |
|------|-----|-------|----|-----|-------|----|-----|-------|----|----|-------|----|
|      | 千円  | 対全国比  | 順位 | 千円  | 対全国比  | 順位 | 千円  | 対全国比  | 順位 | 千円 | 対全国比  | 順位 |
|      |     |       |    |     |       |    |     |       |    |    |       |    |
| 北海道  | 560 | 1.212 | 10 | 289 | 1.376 | 6  | 246 | 1.081 | 12 | 25 | 1.034 | 11 |
| 青森県  | 420 | 0.908 | 39 | 184 | 0.875 | 39 | 218 | 0.959 | 38 | 17 | 0.721 | 46 |
| 岩手県  | 441 | 0.954 | 35 | 196 | 0.934 | 34 | 223 | 0.978 | 37 | 22 | 0.894 | 26 |
| 宮城県  | 441 | 0.954 | 34 | 191 | 0.910 | 37 | 229 | 1.004 | 32 | 21 | 0.878 | 30 |
| 秋田県  | 496 | 1.073 | 21 | 225 | 1.073 | 22 | 249 | 1.093 | 9  | 21 | 0.875 | 32 |
| 山形県  | 476 | 1.030 | 24 | 218 | 1.037 | 24 | 236 | 1.037 | 19 | 22 | 0.911 | 24 |
| 福島県  | 462 | 0.999 | 28 | 211 | 1.004 | 27 | 231 | 1.013 | 29 | 20 | 0.831 | 40 |
| 茨城県  | 391 | 0.847 | 44 | 166 | 0.793 | 43 | 205 | 0.899 | 44 | 20 | 0.834 | 39 |
| 栃木県  | 403 | 0.873 | 43 | 173 | 0.822 | 41 | 211 | 0.924 | 42 | 20 | 0.843 | 38 |
| 群馬県  | 421 | 0.911 | 38 | 196 | 0.934 | 33 | 205 | 0.900 | 43 | 20 | 0.824 | 43 |
| 埼玉県  | 385 | 0.834 | 46 | 161 | 0.768 | 46 | 201 | 0.881 | 45 | 23 | 0.959 | 20 |
| 千葉県  | 376 | 0.815 | 47 | 155 | 0.738 | 47 | 198 | 0.868 | 46 | 23 | 0.970 | 19 |
| 東京都  | 405 | 0.876 | 42 | 163 | 0.777 | 44 | 215 | 0.945 | 41 | 26 | 1.079 | 7  |
| 神奈川県 | 405 | 0.876 | 41 | 162 | 0.774 | 45 | 217 | 0.952 | 40 | 25 | 1.048 | 10 |
| 新潟県  | 456 | 0.986 | 30 | 201 | 0.959 | 32 | 230 | 1.008 | 30 | 24 | 1.007 | 14 |
| 富山県  | 517 | 1.119 | 16 | 264 | 1.257 | 14 | 233 | 1.023 | 24 | 20 | 0.829 | 41 |
| 石川県  | 543 | 1.176 | 13 | 286 | 1.364 | 9  | 237 | 1.041 | 17 | 20 | 0.826 | 42 |
| 福井県  | 517 | 1.118 | 17 | 263 | 1.253 | 15 | 234 | 1.028 | 21 | 19 | 0.794 | 44 |
| 山梨県  | 431 | 0.933 | 37 | 193 | 0.919 | 36 | 217 | 0.952 | 39 | 21 | 0.875 | 31 |
| 長野県  | 449 | 0.971 | 32 | 204 | 0.970 | 31 | 224 | 0.984 | 36 | 21 | 0.851 | 37 |
| 岐阜県  | 441 | 0.955 | 33 | 185 | 0.882 | 38 | 232 | 1.020 | 26 | 24 | 0.974 | 18 |
| 静岡県  | 416 | 0.901 | 40 | 171 | 0.813 | 42 | 225 | 0.987 | 34 | 21 | 0.857 | 36 |
| 愛知県  | 433 | 0.936 | 36 | 178 | 0.847 | 40 | 229 | 1.004 | 31 | 26 | 1.076 | 8  |
| 三重県  | 451 | 0.976 | 31 | 196 | 0.933 | 35 | 233 | 1.023 | 23 | 22 | 0.901 | 25 |
| 滋賀県  | 467 | 1.010 | 27 | 221 | 1.053 | 23 | 224 | 0.984 | 35 | 21 | 0.882 | 28 |
| 京都府  | 497 | 1.075 | 20 | 236 | 1.122 | 20 | 237 | 1.040 | 18 | 24 | 1.003 | 15 |
| 大阪府  | 471 | 1.019 | 25 | 207 | 0.984 | 29 | 233 | 1.021 | 25 | 31 | 1.292 | 1  |
| 兵庫県  | 491 | 1.062 | 22 | 216 | 1.030 | 25 | 247 | 1.084 | 11 | 27 | 1.129 | 4  |
| 奈良県  | 460 | 0.996 | 29 | 204 | 0.974 | 30 | 231 | 1.015 | 27 | 24 | 1.015 | 13 |
| 和歌山県 | 471 | 1.018 | 26 | 214 | 1.019 | 26 | 234 | 1.026 | 22 | 23 | 0.943 | 22 |
| 鳥取県  | 508 | 1.099 | 19 | 254 | 1.208 | 18 | 231 | 1.014 | 28 | 23 | 0.954 | 21 |
| 島根県  | 558 | 1.207 | 11 | 279 | 1.328 | 11 | 258 | 1.130 | 4  | 21 | 0.880 | 29 |
| 岡山県  | 542 | 1.174 | 14 | 265 | 1.260 | 13 | 252 | 1.104 | 8  | 26 | 1.083 | 5  |
| 広島県  | 577 | 1.249 | 3  | 260 | 1.239 | 17 | 287 | 1.260 | 1  | 30 | 1.234 | 2  |
| 山口県  | 585 | 1.266 | 2  | 301 | 1.433 | 3  | 260 | 1.143 | 3  | 24 | 0.975 | 17 |
| 徳島県  | 561 | 1.215 | 8  | 281 | 1.338 | 10 | 255 | 1.119 | 5  | 25 | 1.052 | 9  |
| 香川県  | 555 | 1.202 | 12 | 262 | 1.246 | 16 | 268 | 1.175 | 2  | 26 | 1.082 | 6  |
| 愛媛県  | 513 | 1.111 | 18 | 250 | 1.193 | 19 | 241 | 1.059 | 15 | 22 | 0.893 | 27 |
| 高知県  | 595 | 1.287 | 1  | 328 | 1.560 | 1  | 245 | 1.073 | 13 | 22 | 0.929 | 23 |
| 福岡県  | 561 | 1.214 | 9  | 288 | 1.374 | 7  | 244 | 1.069 | 14 | 29 | 1.188 | 3  |
| 佐賀県  | 567 | 1.227 | 6  | 288 | 1.371 | 8  | 255 | 1.118 | 6  | 25 | 1.016 | 12 |
| 長崎県  | 564 | 1.221 | 7  | 293 | 1.396 | 5  | 247 | 1.085 | 10 | 24 | 0.986 | 16 |
| 熊本県  | 533 | 1.153 | 15 | 277 | 1.319 | 12 | 234 | 1.029 | 20 | 21 | 0.872 | 33 |
| 大分県  | 574 | 1.241 | 4  | 301 | 1.431 | 4  | 252 | 1.106 | 7  | 21 | 0.867 | 34 |
| 宮崎県  | 482 | 1.044 | 23 | 236 | 1.122 | 21 | 226 | 0.991 | 33 | 21 | 0.857 | 35 |
| 鹿児島県 | 572 | 1.239 | 5  | 313 | 1.490 | 2  | 241 | 1.056 | 16 | 19 | 0.779 | 45 |
| 沖縄県  | 386 | 0.836 | 45 | 208 | 0.992 | 28 | 162 | 0.711 | 47 | 16 | 0.661 | 47 |

(2) 都道府県別、診療種別、地域差指数(年齢補正後)

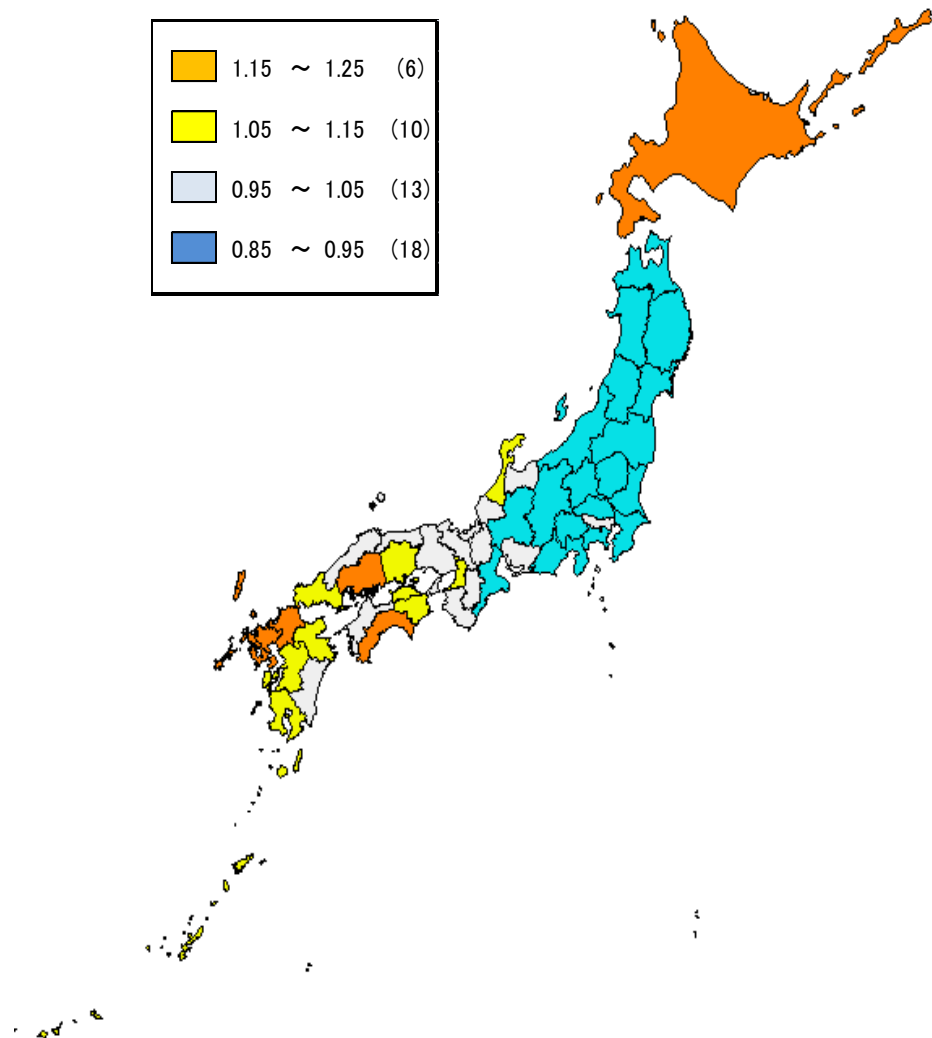
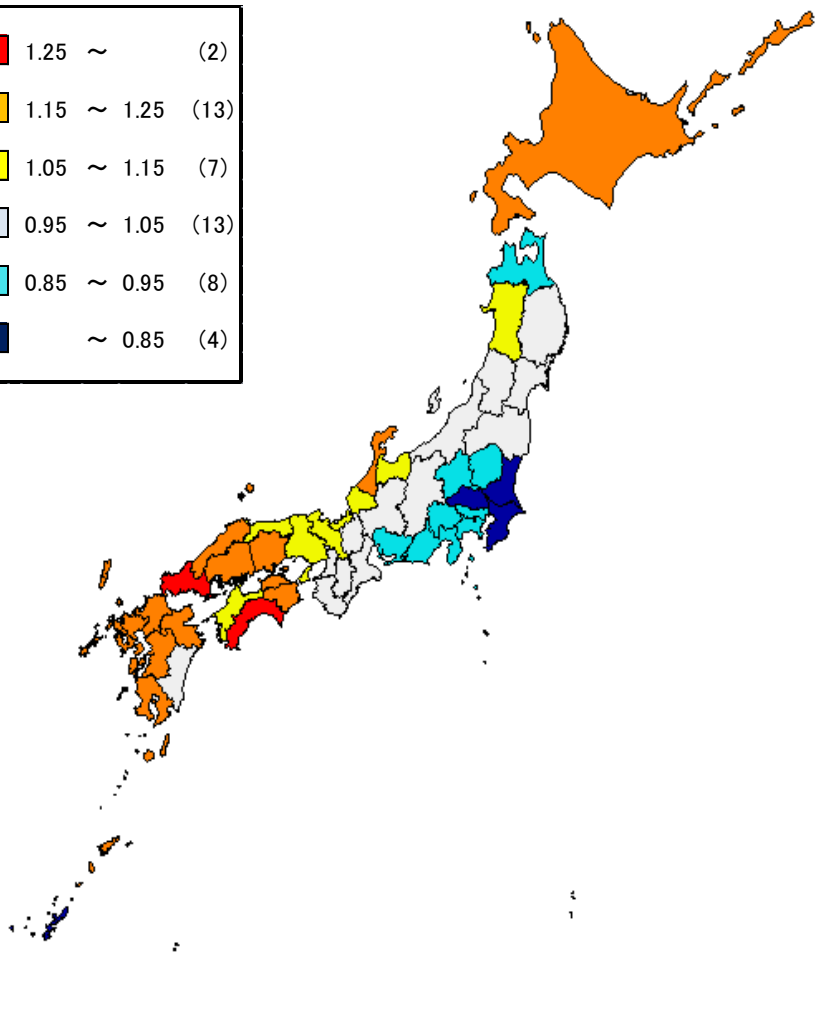
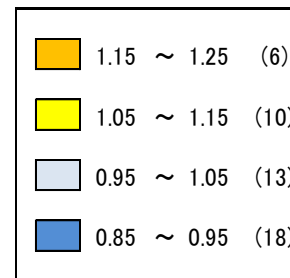
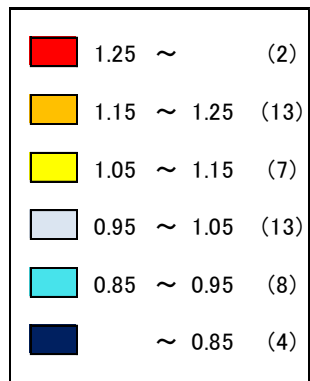
(市町村国民健康保険＋後期高齢者医療制度)

| 全国計  | 計     |    | 入院    |    | 入院外   |    | 歯科    |    |
|------|-------|----|-------|----|-------|----|-------|----|
|      | 順位    | 順位 | 順位    | 順位 | 順位    | 順位 | 順位    |    |
|      |       |    |       |    |       |    |       | 順位 |
| 北海道  | 1.167 | 2  | 1.321 | 4  | 1.042 | 9  | 1.016 | 11 |
| 青森県  | 0.923 | 36 | 0.894 | 34 | 0.970 | 26 | 0.720 | 47 |
| 岩手県  | 0.882 | 45 | 0.858 | 41 | 0.906 | 45 | 0.870 | 31 |
| 宮城県  | 0.945 | 32 | 0.898 | 32 | 0.994 | 22 | 0.878 | 26 |
| 秋田県  | 0.949 | 30 | 0.939 | 29 | 0.969 | 27 | 0.844 | 36 |
| 山形県  | 0.924 | 35 | 0.912 | 31 | 0.940 | 38 | 0.886 | 25 |
| 福島県  | 0.946 | 31 | 0.939 | 30 | 0.966 | 30 | 0.825 | 41 |
| 茨城県  | 0.894 | 42 | 0.841 | 45 | 0.947 | 37 | 0.853 | 34 |
| 栃木県  | 0.900 | 41 | 0.850 | 42 | 0.951 | 34 | 0.856 | 33 |
| 群馬県  | 0.920 | 37 | 0.942 | 28 | 0.909 | 43 | 0.831 | 40 |
| 埼玉県  | 0.915 | 40 | 0.874 | 37 | 0.947 | 36 | 0.978 | 17 |
| 千葉県  | 0.872 | 47 | 0.809 | 46 | 0.918 | 41 | 0.982 | 15 |
| 東京都  | 0.974 | 28 | 0.879 | 36 | 1.044 | 7  | 1.137 | 4  |
| 神奈川県 | 0.935 | 33 | 0.841 | 44 | 1.008 | 16 | 1.070 | 7  |
| 新潟県  | 0.887 | 43 | 0.848 | 43 | 0.914 | 42 | 0.966 | 18 |
| 富山県  | 0.976 | 27 | 1.075 | 22 | 0.905 | 47 | 0.789 | 43 |
| 石川県  | 1.092 | 13 | 1.247 | 9  | 0.979 | 25 | 0.813 | 42 |
| 福井県  | 1.001 | 22 | 1.095 | 16 | 0.938 | 39 | 0.774 | 45 |
| 山梨県  | 0.918 | 38 | 0.891 | 35 | 0.947 | 35 | 0.887 | 24 |
| 長野県  | 0.884 | 44 | 0.864 | 39 | 0.908 | 44 | 0.833 | 39 |
| 岐阜県  | 0.934 | 34 | 0.861 | 40 | 0.998 | 19 | 0.964 | 19 |
| 静岡県  | 0.881 | 46 | 0.794 | 47 | 0.965 | 31 | 0.845 | 35 |
| 愛知県  | 0.972 | 29 | 0.895 | 33 | 1.032 | 10 | 1.080 | 6  |
| 三重県  | 0.917 | 39 | 0.873 | 38 | 0.962 | 32 | 0.877 | 27 |
| 滋賀県  | 0.980 | 25 | 1.016 | 24 | 0.958 | 33 | 0.875 | 28 |
| 京都府  | 1.047 | 17 | 1.085 | 20 | 1.017 | 13 | 0.993 | 14 |
| 大阪府  | 1.106 | 10 | 1.093 | 18 | 1.093 | 2  | 1.339 | 1  |
| 兵庫県  | 1.040 | 18 | 1.010 | 25 | 1.060 | 6  | 1.113 | 5  |
| 奈良県  | 0.978 | 26 | 0.956 | 27 | 0.996 | 21 | 1.002 | 13 |
| 和歌山県 | 0.992 | 23 | 0.986 | 26 | 1.003 | 17 | 0.938 | 20 |
| 鳥取県  | 0.988 | 24 | 1.063 | 23 | 0.926 | 40 | 0.929 | 21 |
| 島根県  | 1.019 | 20 | 1.095 | 17 | 0.967 | 28 | 0.840 | 37 |
| 岡山県  | 1.063 | 16 | 1.121 | 14 | 1.012 | 14 | 1.045 | 8  |
| 広島県  | 1.153 | 6  | 1.130 | 13 | 1.172 | 1  | 1.184 | 3  |
| 山口県  | 1.113 | 9  | 1.237 | 10 | 1.018 | 11 | 0.928 | 22 |
| 徳島県  | 1.094 | 12 | 1.187 | 12 | 1.017 | 12 | 1.022 | 10 |
| 香川県  | 1.086 | 14 | 1.108 | 15 | 1.072 | 3  | 1.039 | 9  |
| 愛媛県  | 1.029 | 19 | 1.089 | 19 | 0.990 | 23 | 0.873 | 29 |
| 高知県  | 1.161 | 4  | 1.369 | 1  | 0.996 | 20 | 0.911 | 23 |
| 福岡県  | 1.211 | 1  | 1.365 | 2  | 1.070 | 4  | 1.193 | 2  |
| 佐賀県  | 1.154 | 5  | 1.268 | 8  | 1.063 | 5  | 1.009 | 12 |
| 長崎県  | 1.162 | 3  | 1.312 | 5  | 1.044 | 8  | 0.980 | 16 |
| 熊本県  | 1.100 | 11 | 1.235 | 11 | 0.999 | 18 | 0.872 | 30 |
| 大分県  | 1.121 | 8  | 1.273 | 7  | 1.011 | 15 | 0.840 | 38 |
| 宮崎県  | 1.012 | 21 | 1.078 | 21 | 0.967 | 29 | 0.857 | 32 |
| 鹿児島県 | 1.135 | 7  | 1.339 | 3  | 0.985 | 24 | 0.775 | 44 |
| 沖縄県  | 1.077 | 15 | 1.303 | 6  | 0.905 | 46 | 0.733 | 46 |

### (3) 医療費マップ(市町村国民健康保険+後期高齢者医療制度、都道府県別)

1人当たり実績医療費の対全国比(全国=1)

地域差指数(年齢補正後)

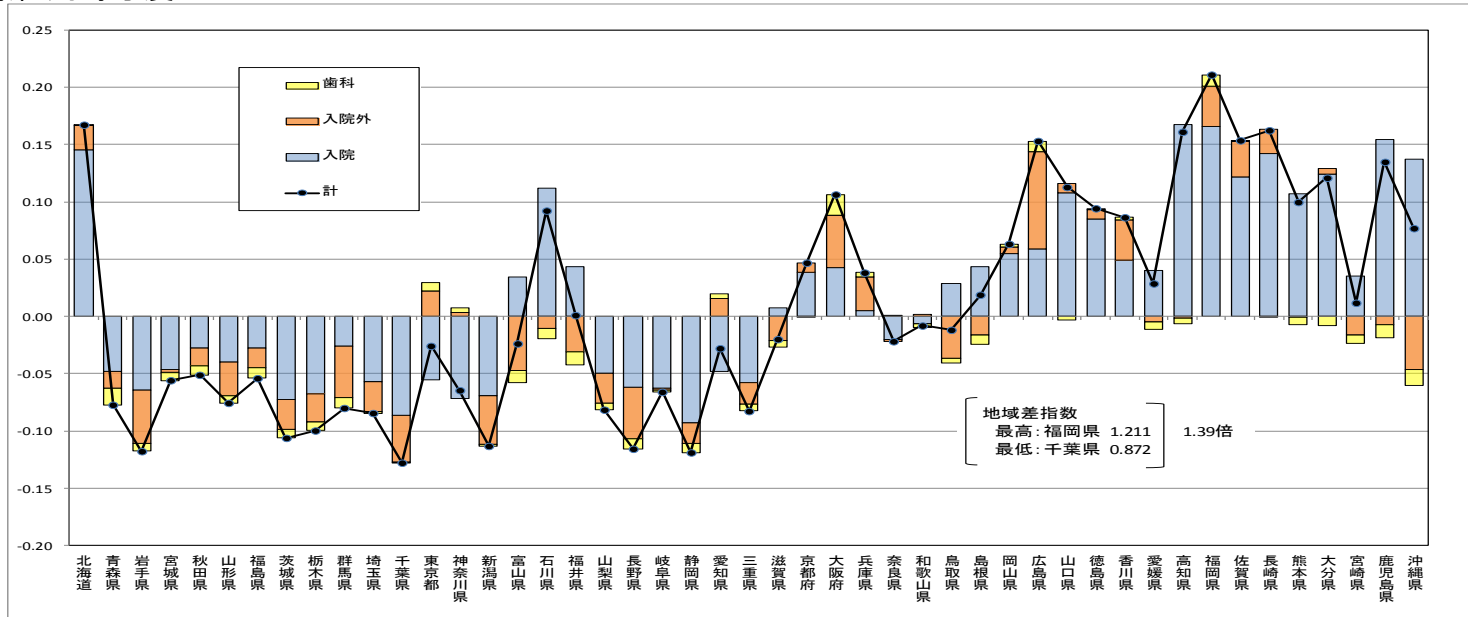


# (4) 都道府県別地域差指数に対する各種寄与度

※ 地域差指数の全国平均からの乖離(地域差指数-1)を各属性の寄与度に分解したものである。

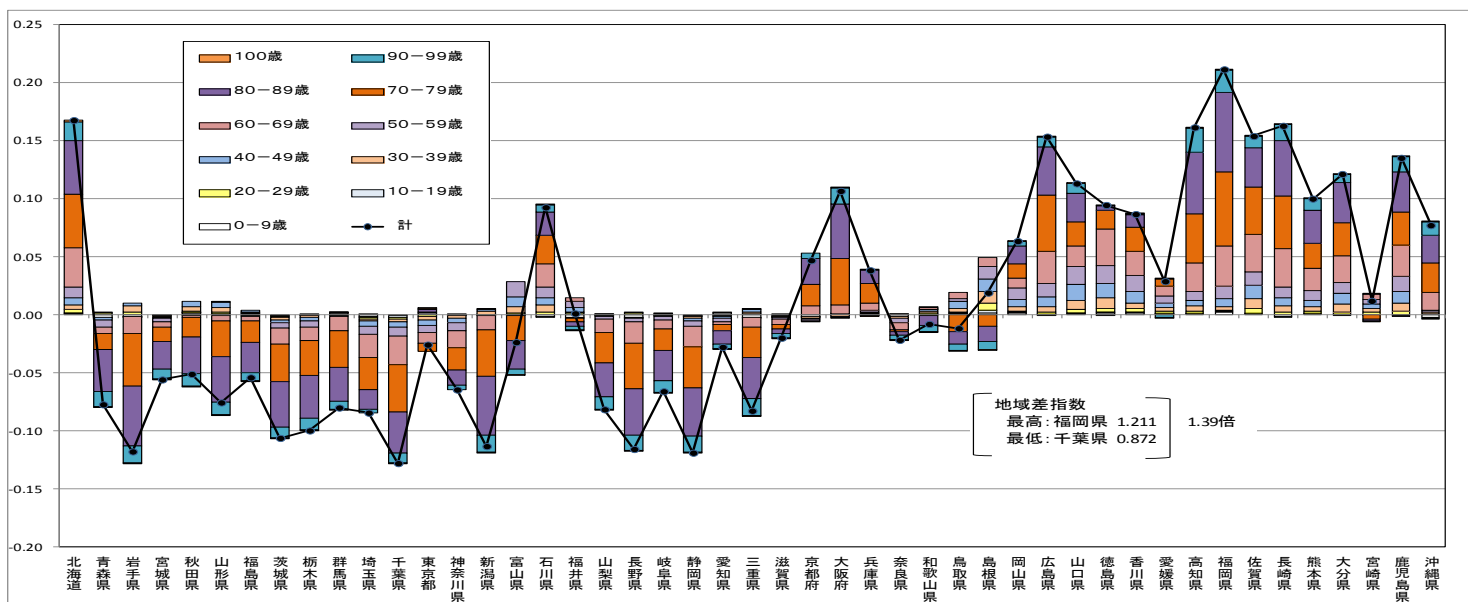
## a 診療種別寄与度

(市町村国民健康保険+後期高齢者医療制度)



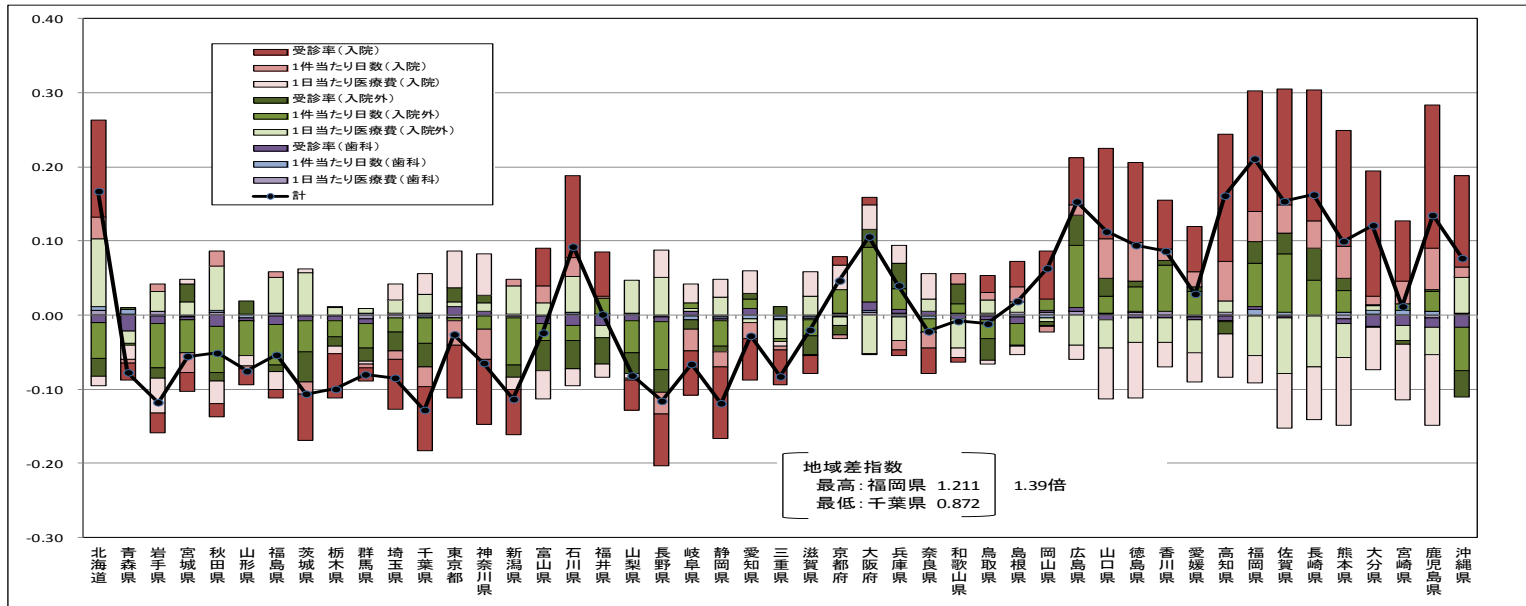
## b 年齢階級別寄与度

(市町村国民健康保険+後期高齢者医療制度)



c 三要素別寄与度

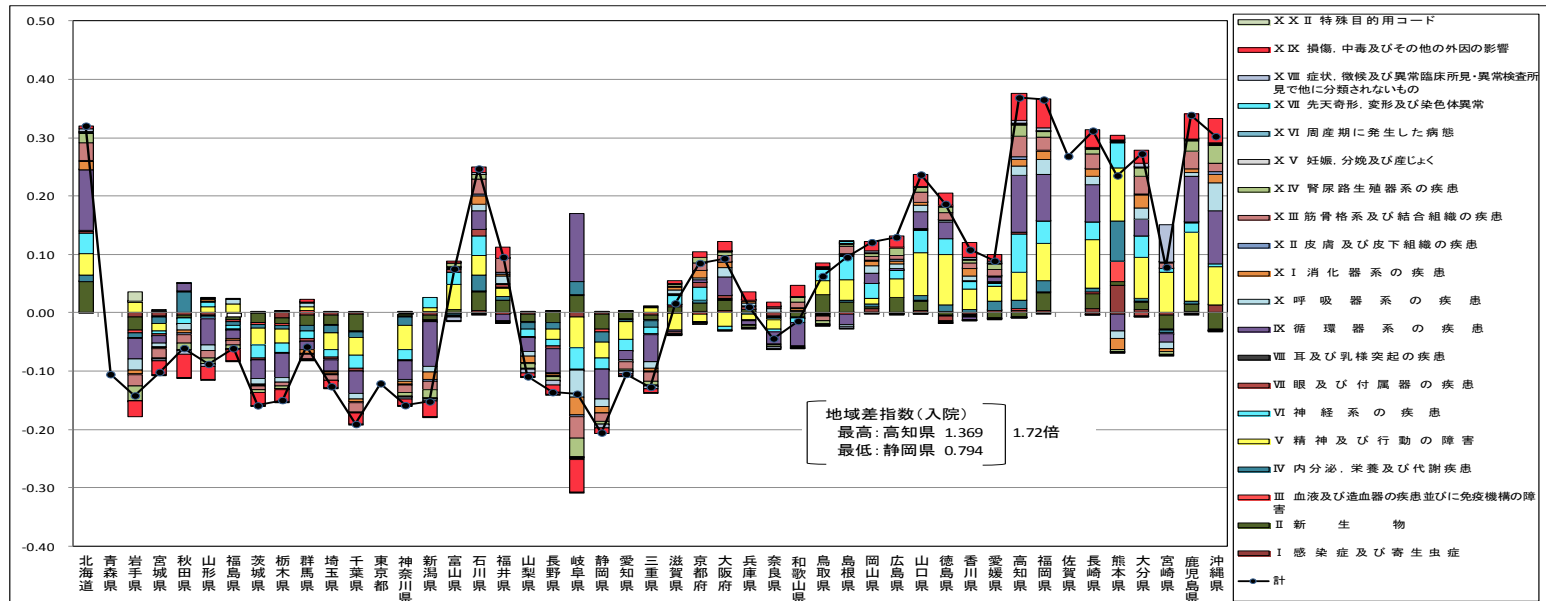
(市町村国民健康保険＋後期高齢者医療制度)



※ 地域差指数の全国平均からの乖離(地域差指数-1)を参考3の計算式に従い分解したものである。

d 地域差指数(入院)に対する疾病分類別寄与度

(市町村国民健康保険＋後期高齢者医療制度)



※ 疾病分類不詳の医療費は年齢階級別に各疾病分類に按分して作成している。ただし市町村国民健康保険または後期高齢者医療制度において疾病分類不詳のデータが全体の10%を超える都道府県では、疾病分類別寄与度は作成していない。