

2. 直近の2事業年(度)の集計結果

(留意事項)

1. この調査における損益状況、給与費は平成23年3月末までに終了する直近の2事業年(度)の数値である。
2. 個人立の病院・一般診療所・歯科診療所・保険薬局においては、開設者の報酬に相当する部分は、「医業・介護費用（又は費用）」の「給与費」には含まれていない。また「総損益差額（又は（医業・介護）損益差額）」については、開設者の報酬となる部分以外に、建物、設備について現存物の価値以上の改善を行うための内部資金に充てられることが考えられる。
3. 特定機能病院、歯科大学病院及びこども病院は、従来のデータとの比較のため別掲としている。

(1) 損益差額の構成比率並びに損益率の平均値及び中央値

一般病院（集計1）

（1施設当たり）

		法人・その他														個人		全体		（参考） 国公立を除く	
		医療法人		国立		公立		公的		社会保険関係法人		その他		全体							
		前々年(度)	前年(度)	前々年(度)	前年(度)	前々年(度)	前年(度)	前々年(度)	前年(度)	前々年(度)	前年(度)	前々年(度)	前年(度)	前々年(度)	前年(度)						
損益差額	構成比率	3.4	5.0	2.0	5.2	-13.1	-10.0	0.3	2.6	-1.3	0.5	-0.3	1.8	-2.6	-0.3	11.7	12.1	-2.5	-0.1	1.5	3.4
損益率	平均値	2.5	3.8	2.2	5.0	-19.4	-17.4	-1.2	0.7	-2.7	-0.5	-0.3	1.8	-2.9	-1.2	5.0	4.6	-2.6	-1.0	1.7	3.1
	中央値	2.9	3.9	2.9	5.6	-14.9	-12.9	0.5	2.4	-0.8	1.0	1.0	3.3	0.5	1.8	8.1	7.3	0.7	2.0	2.3	3.4
	標準誤差	0.5	0.4	1.0	1.0	1.3	1.4	0.8	0.8	1.4	1.5	0.8	0.8	0.5	0.5	2.6	2.3	0.5	0.5	0.4	0.4
	95%信頼区間	±0.9	±0.9	±2.0	±1.9	±2.6	±2.8	±1.5	±1.6	±2.7	±2.9	±1.6	±1.5	±1.0	±1.0	±5.2	±4.4	±0.9	±1.0	±0.7	±0.7
施設数		424	424	40	40	174	174	53	53	27	27	108	108	826	826	34	34	860	860	646	646

精神科病院（集計1）

（1施設当たり）

		法人・その他		個人		全体		（参考） 国公立を除く	
		前々年(度)	前年(度)	前々年(度)	前年(度)	前々年(度)	前年(度)	前々年(度)	前年(度)
損益差額	構成比率	-0.1	-0.3	-6.5	-4.3	-0.1	-0.3	2.1	1.7
損益率	平均値	0.3	0.1	-8.6	-8.3	0.1	-0.1	2.0	1.8
	中央値	2.5	2.3	3.6	2.3	2.5	2.3	2.8	2.4
	標準誤差	1.0	0.9	15.5	16.6	1.0	1.0	0.7	0.7
	95%信頼区間	±1.9	±1.8	±30.4	±32.6	±1.9	±1.9	±1.4	±1.4
施設数		179	179	4	4	183	183	175	175

一般病院（集計2）

（1施設当たり）

		法人・その他														個人		全体		（参考） 国公立を除く	
		医療法人		国立		公立		公的		社会保険関係法人		その他		全体							
		前々年(度)	前年(度)	前々年(度)	前年(度)	前々年(度)	前年(度)	前々年(度)	前年(度)	前々年(度)	前年(度)	前々年(度)	前年(度)	前々年(度)	前年(度)						
損益差額	構成比率	3.4	4.8	2.0	5.2	-13.0	-9.5	0.7	2.5	-1.4	0.4	0.3	2.1	-1.7	0.4	12.1	12.3	-1.6	0.5	2.0	3.6
損益率	平均値	3.0	4.0	2.2	5.0	-19.2	-17.1	0.1	0.6	-3.5	-1.4	0.8	2.2	-1.3	0.0	6.1	5.8	-1.0	0.2	2.5	3.5
	中央値	3.2	4.3	2.9	5.6	-15.3	-13.2	0.7	2.2	-0.9	0.7	1.8	3.4	1.4	2.5	8.9	7.3	1.6	2.7	2.8	3.9
	標準誤差	0.4	0.4	1.0	1.0	1.2	1.3	1.0	0.8	1.5	1.6	0.7	0.7	0.4	0.4	2.2	2.0	0.4	0.4	0.3	0.3
	95%信頼区間	±0.7	±0.7	±2.0	±1.9	±2.4	±2.6	±1.9	±1.5	±3.0	±3.2	±1.4	±1.3	±0.8	±0.8	±4.4	±3.9	±0.7	±0.8	±0.6	±0.6
施設数		700	700	40	40	193	193	64	64	28	28	137	137	1,162	1,162	42	42	1,204	1,204	971	971

精神科病院（集計2）

（1施設当たり）

		法人・その他		個人		全体		（参考） 国公立を除く	
		前々年(度)	前年(度)	前々年(度)	前年(度)	前々年(度)	前年(度)	前々年(度)	前年(度)
損益差額	構成比率	0.1	-0.1	-6.5	-4.3	0.1	-0.1	2.1	1.7
損益率	平均値	0.4	0.2	-8.6	-8.3	0.2	0.0	2.0	1.7
	中央値	2.4	2.3	3.6	2.3	2.4	2.3	2.7	2.4
	標準誤差	0.9	0.9	15.5	16.6	0.9	0.9	0.7	0.7
	95%信頼区間	±1.8	±1.7	±30.4	±32.6	±1.8	±1.8	±1.3	±1.3
施設数		193	193	4	4	197	197	189	189

一般診療所（集計2）

（1施設当たり）

		個人						医療法人・その他						全体					
		入院診療収益あり		入院診療収益なし		全体		入院診療収益あり		入院診療収益なし		全体		入院診療収益あり		入院診療収益なし		全体	
		前々年(度)	前年(度)	前々年(度)	前年(度)	前々年(度)	前年(度)	前々年(度)	前年(度)	前々年(度)	前年(度)	前々年(度)	前年(度)	前々年(度)	前年(度)	前々年(度)	前年(度)	前々年(度)	前年(度)
損益差額	構成比率	16.5	18.9	27.4	28.3	25.9	26.9	3.6	4.2	5.6	5.9	5.2	5.5	6.4	7.3	12.9	13.4	11.6	12.1
損益率	平均値	16.1	18.2	26.7	27.4	26.1	26.9	1.3	1.7	2.9	3.4	2.7	3.2	5.3	6.1	14.4	14.9	13.5	14.1
	中央値	15.7	16.4	26.8	27.3	26.1	26.5	3.1	3.6	2.6	2.9	2.8	3.1	5.5	6.6	11.6	11.7	10.4	10.6
	標準誤差	1.6	1.7	0.9	0.9	0.8	0.8	1.5	1.7	0.5	0.5	0.5	0.5	1.3	1.5	0.6	0.6	0.6	0.6
	95%信頼区間	±3.2	±3.4	±1.7	±1.7	±1.6	±1.6	±2.9	±3.3	±1.0	±0.9	±1.0	±0.9	±2.5	±2.9	±1.2	±1.2	±1.1	±1.1
施設数		36	36	584	584	620	620	98	98	634	634	732	732	134	134	1,218	1,218	1,352	1,352

歯科診療所（集計2）

（1施設当たり）

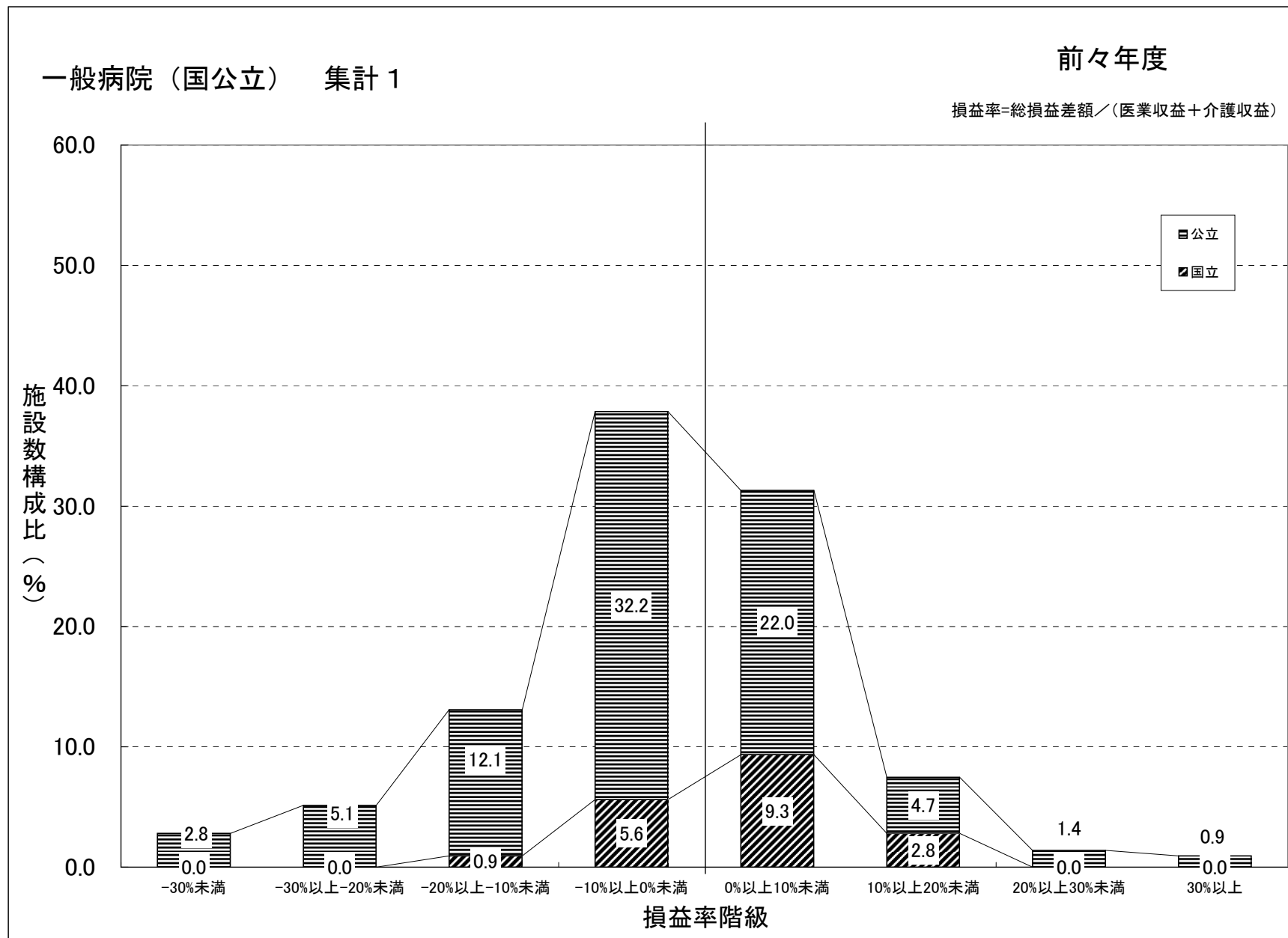
		個人		医療法人・その他		全体	
		前々年(度)	前年(度)	前々年(度)	前年(度)	前々年(度)	前年(度)
損益差額	構成比率	27.1	27.3	2.8	3.4	20.2	20.6
損益率	平均値	26.9	27.5	-0.8	0.2	22.2	23.0
	中央値	27.8	28.1	1.5	1.8	23.6	24.0
	標準誤差	1.0	0.9	2.3	2.5	1.1	1.0
	95%信頼区間	±2.0	±1.8	±4.6	±4.8	±2.1	±1.9
施設数		422	422	85	85	507	507

保険薬局（集計2）

（1施設当たり）

		個人		法人		全体	
		前々年(度)	前年(度)	前々年(度)	前年(度)	前々年(度)	前年(度)
損益差額	構成比率	11.1	11.3	5.2	5.1	5.5	5.5
損益率	平均値	10.7	11.2	3.7	4.2	4.3	4.8
	中央値	10.5	10.7	3.3	3.2	3.7	3.8
	標準誤差	1.1	1.0	0.4	0.4	0.4	0.3
	95%信頼区間	±2.2	±2.0	±0.8	±0.7	±0.8	±0.7
施設数		79	79	807	807	886	886

(2) 損益率の分布

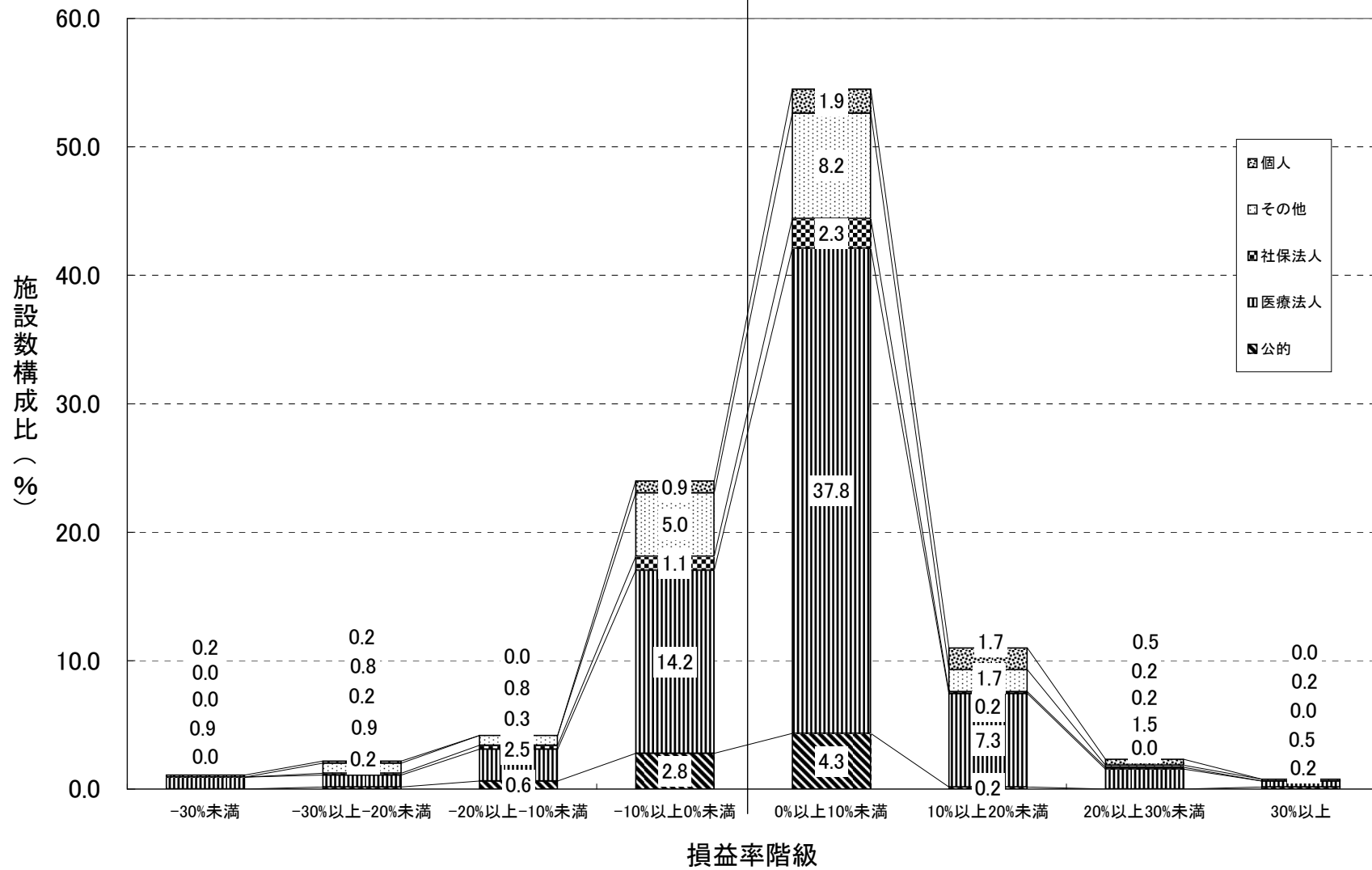


(注) 病院については、その他の医業・介護関連収益及び費用を勘案し、総損益差額を用いて作成している。

一般病院（国公立を除く） 集計 1

前々年度

損益率=総損益差額/(医業収益+介護収益)

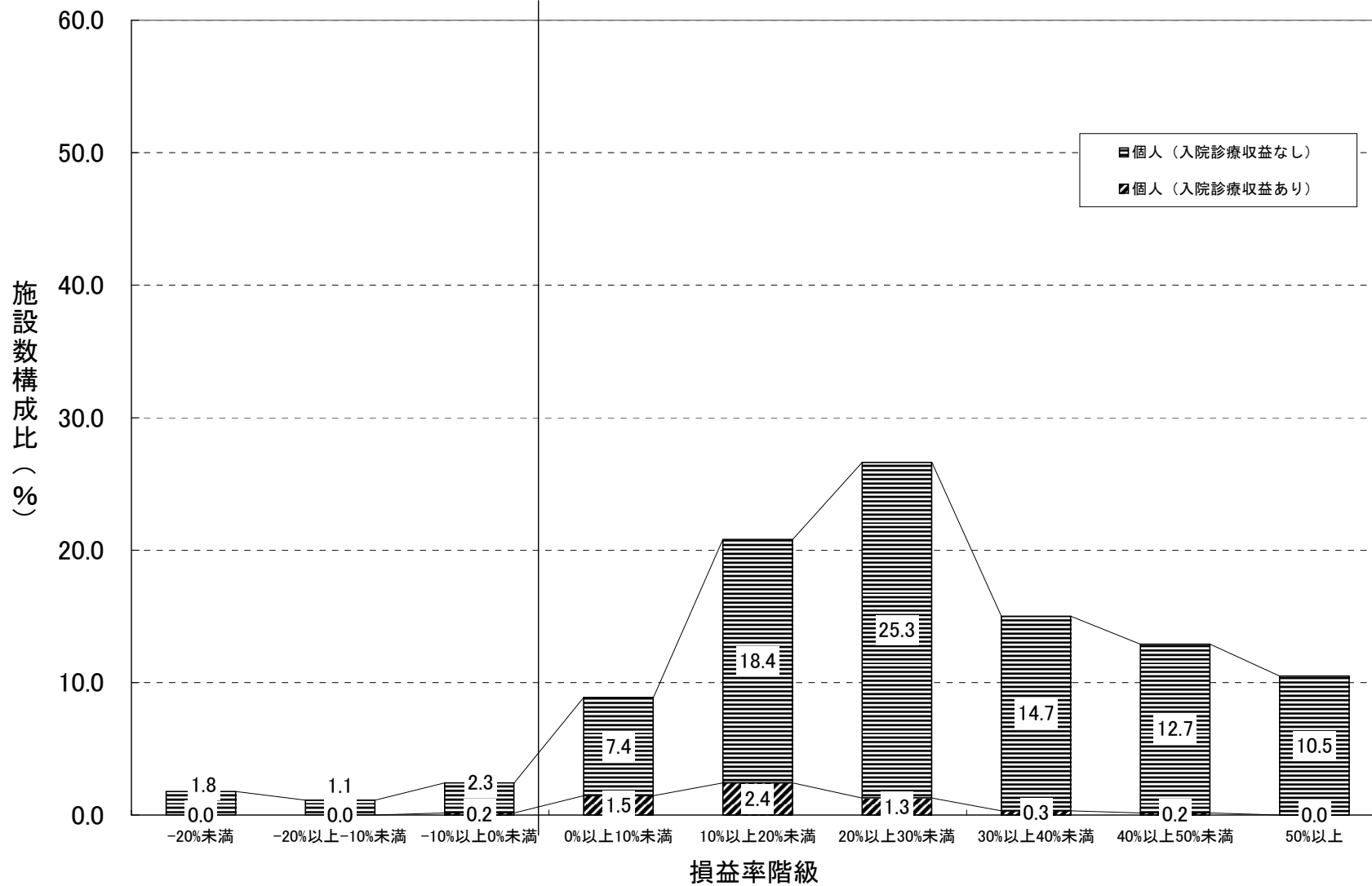


(注) 病院については、その他の医業・介護関連収益及び費用を勘案し、総損益差額を用いて作成している。

一般診療所（個人） 集計 2

前々年度

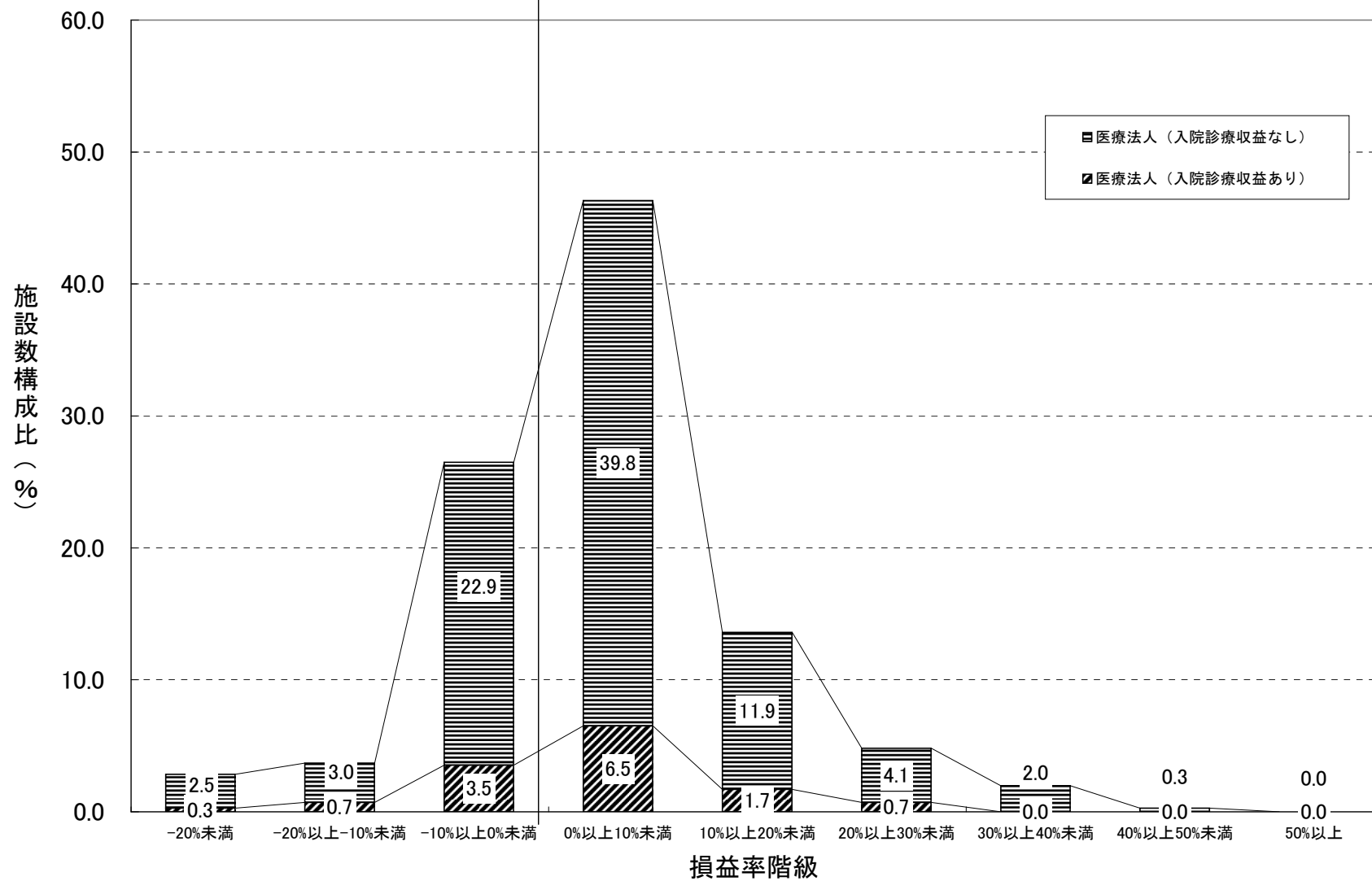
損益率=損益差額/(医業収益+介護収益)



一般診療所（医療法人） 集計 2

前々年度

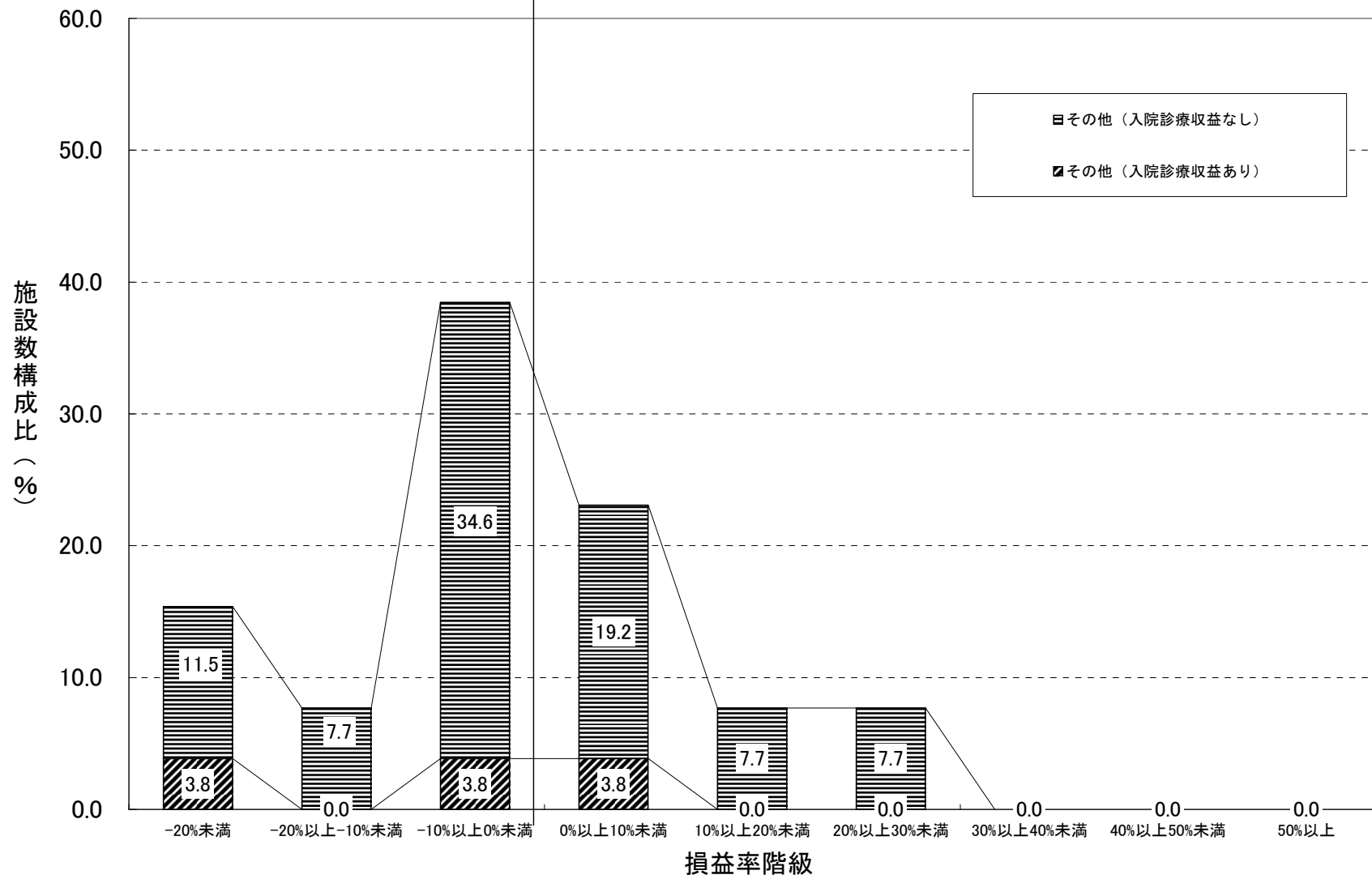
損益率=損益差額/(医業収益+介護収益)



一般診療所（その他） 集計 2

前々年度

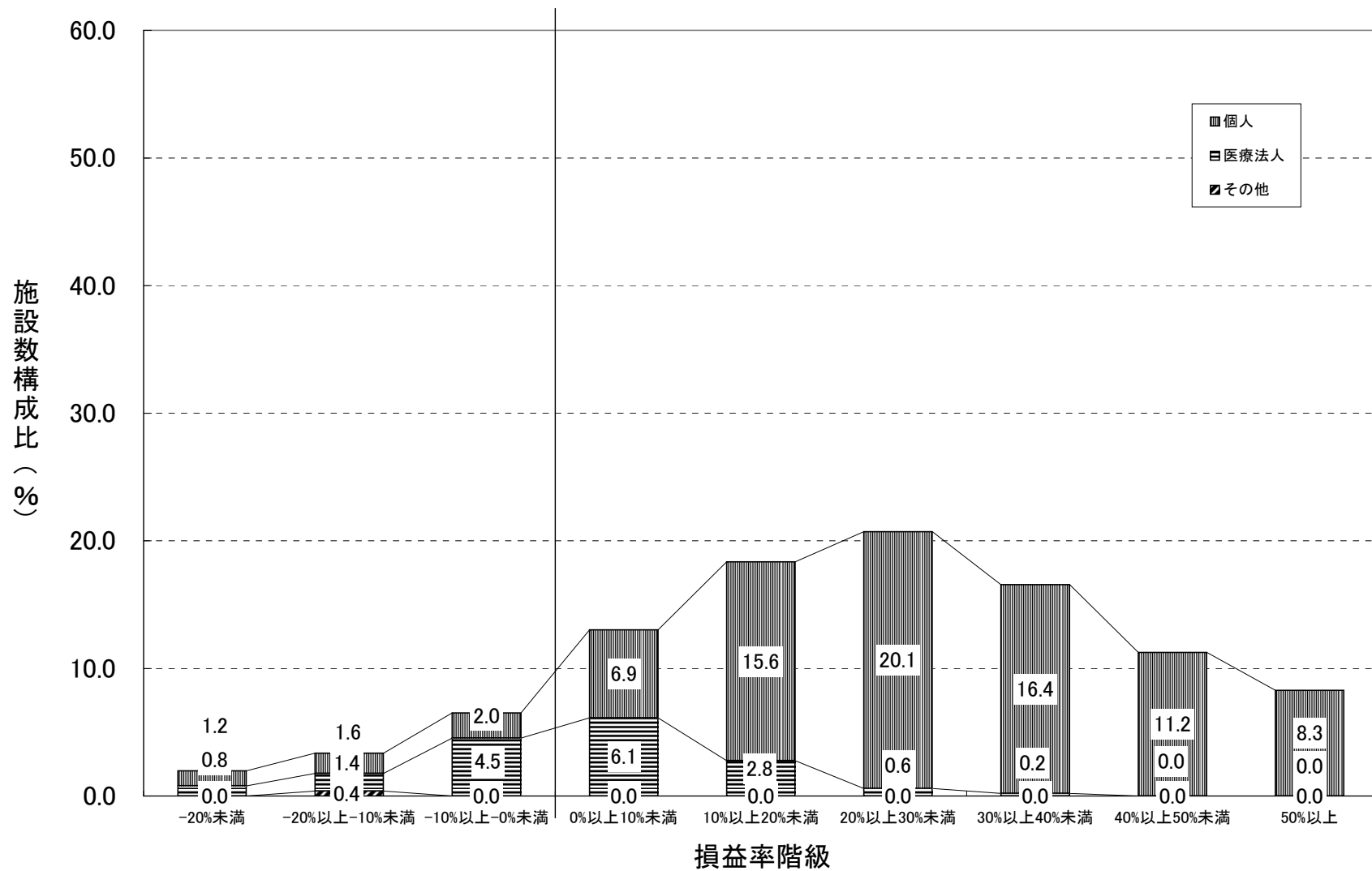
損益率=損益差額/(医業収益+介護収益)



歯科診療所 集計 2

前々年度

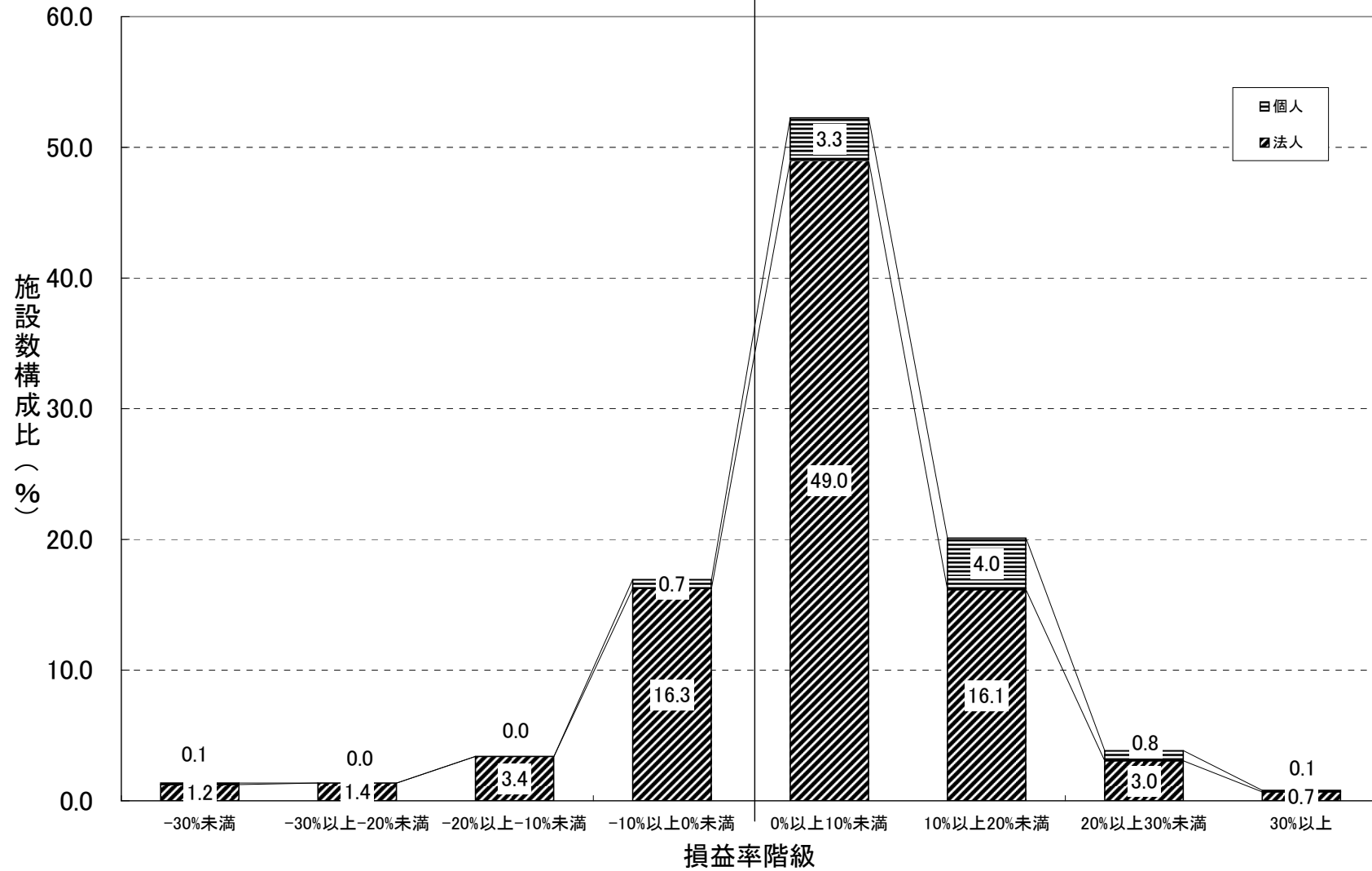
損益率=損益差額/(医業収益+介護収益)



保険薬局 集計 2

前々年度

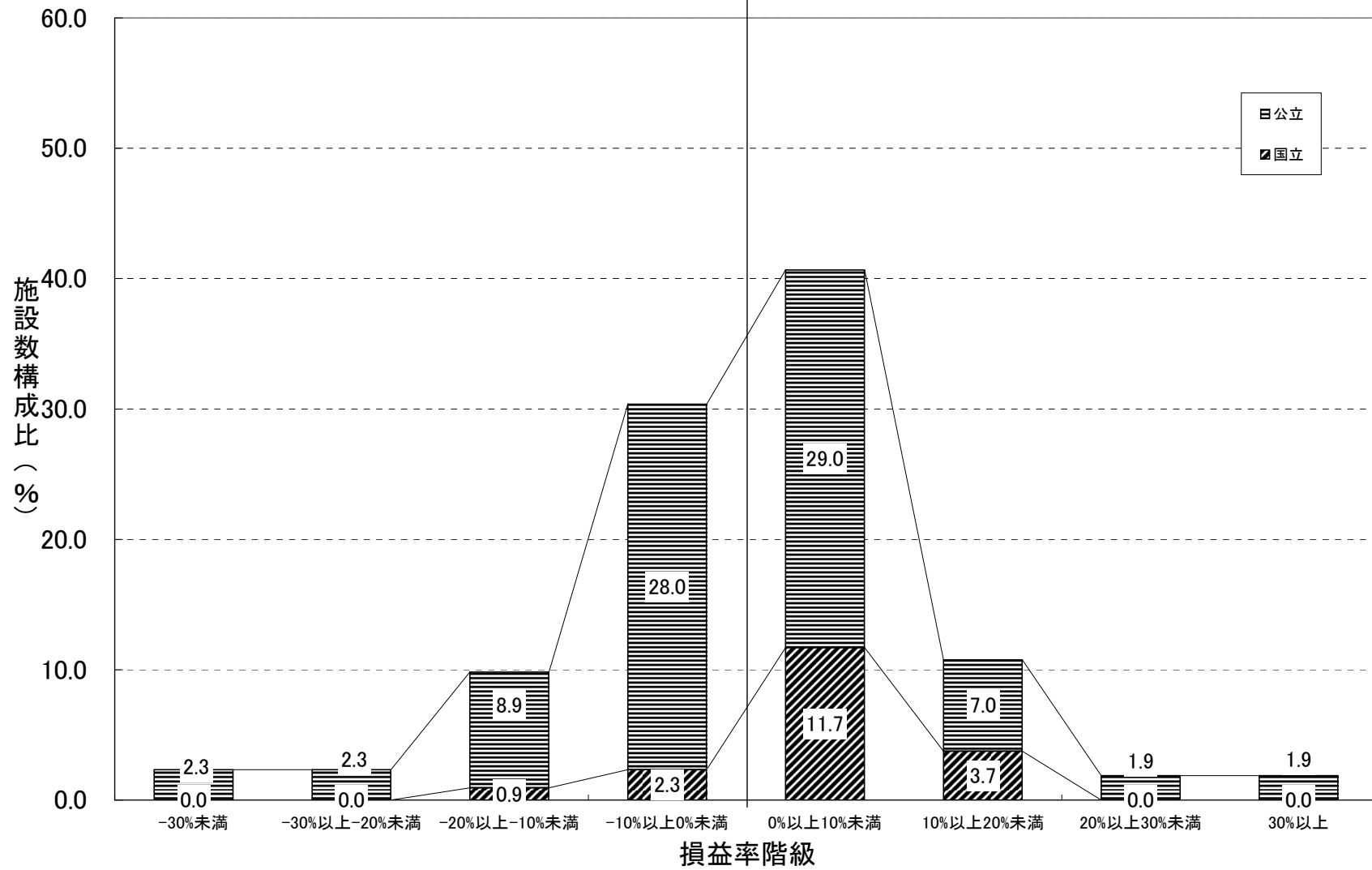
損益率=損益差額/(収益+介護収益)



一般病院（国公立） 集計 1 前年度

前年度

損益率=総損益差額／(医業収益+介護収益)

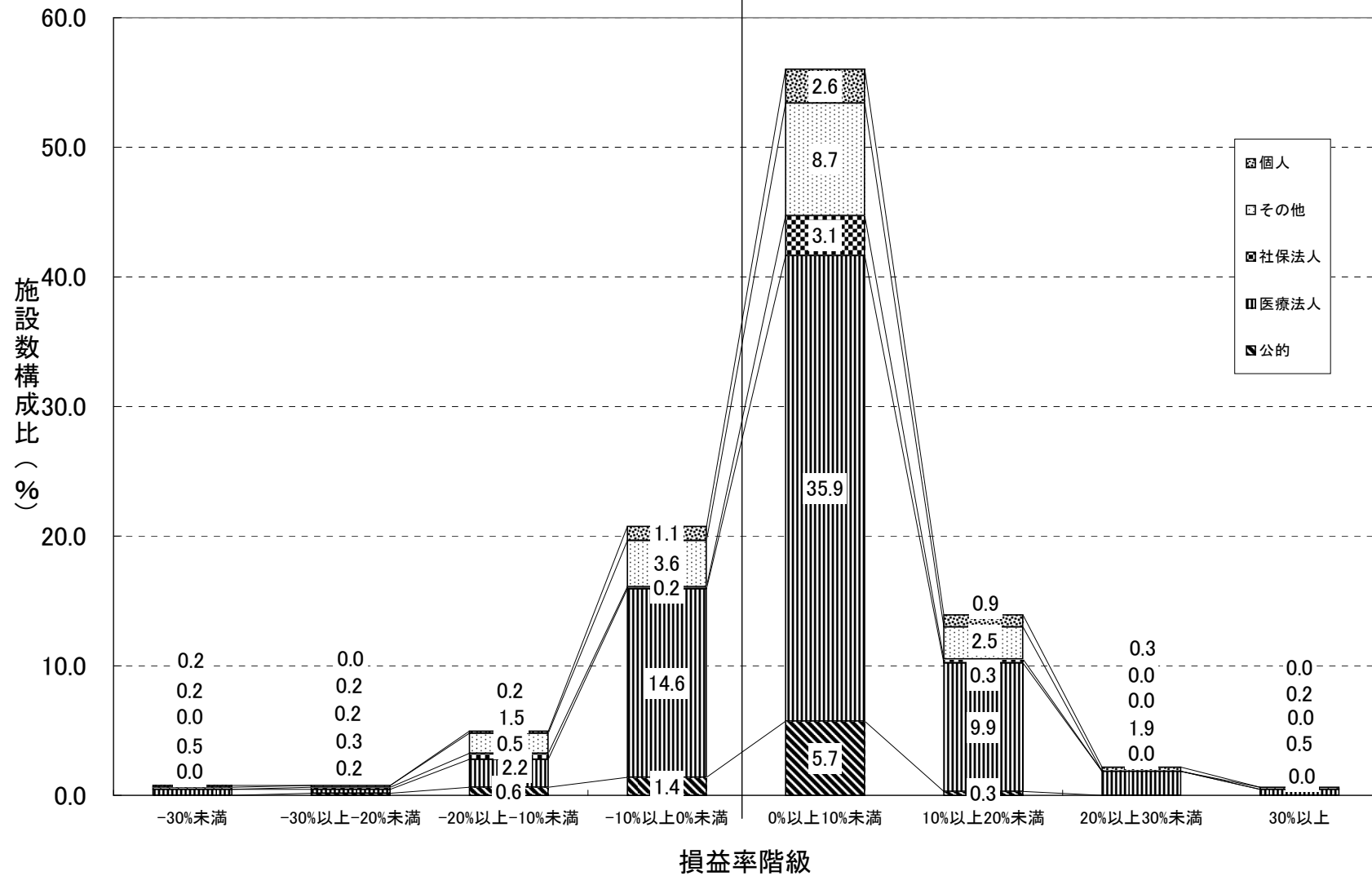


(注) 病院については、その他の医業・介護関連収益及び費用を勘案し、総損益差額を用いて作成している。

一般病院（国公立を除く） 集計 1

前年度

損益率=総損益差額/(医業収益+介護収益)

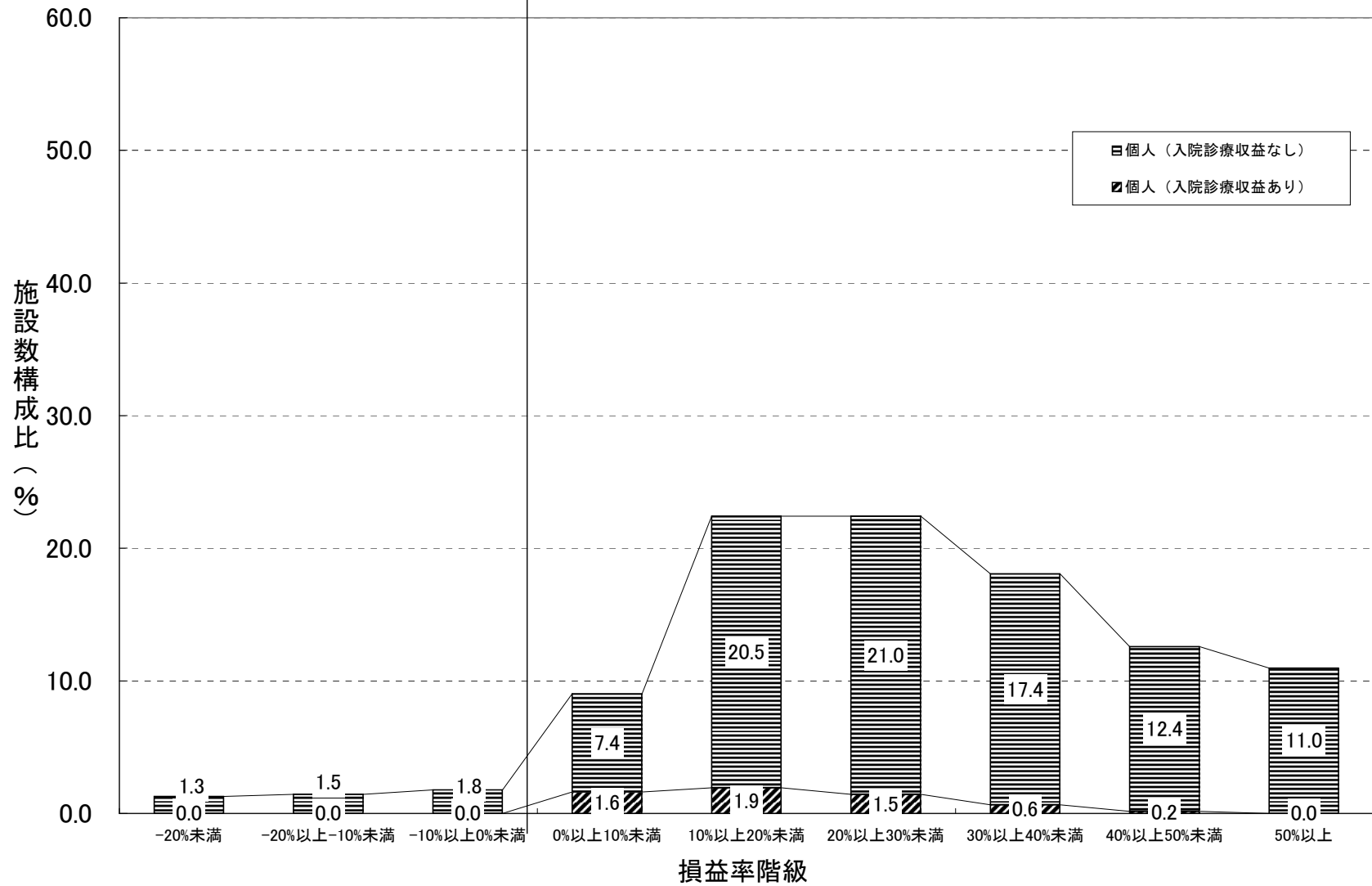


(注) 病院については、その他の医業・介護関連収益及び費用を勘案し、総損益差額を用いて作成している。

一般診療所（個人） 集計2

前年度

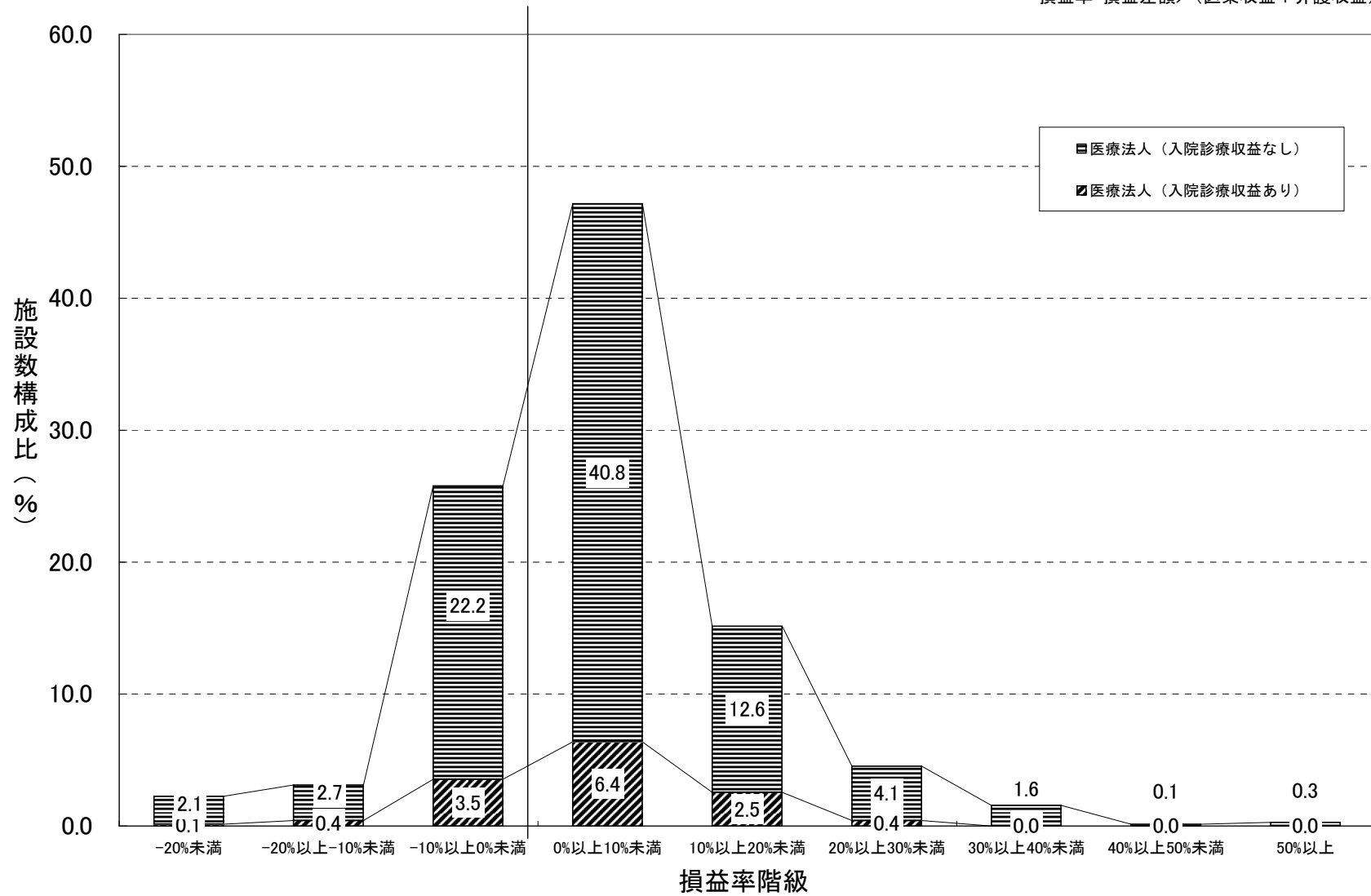
損益率=損益差額/(医業収益+介護収益)



一般診療所（医療法人） 集計2

前年度

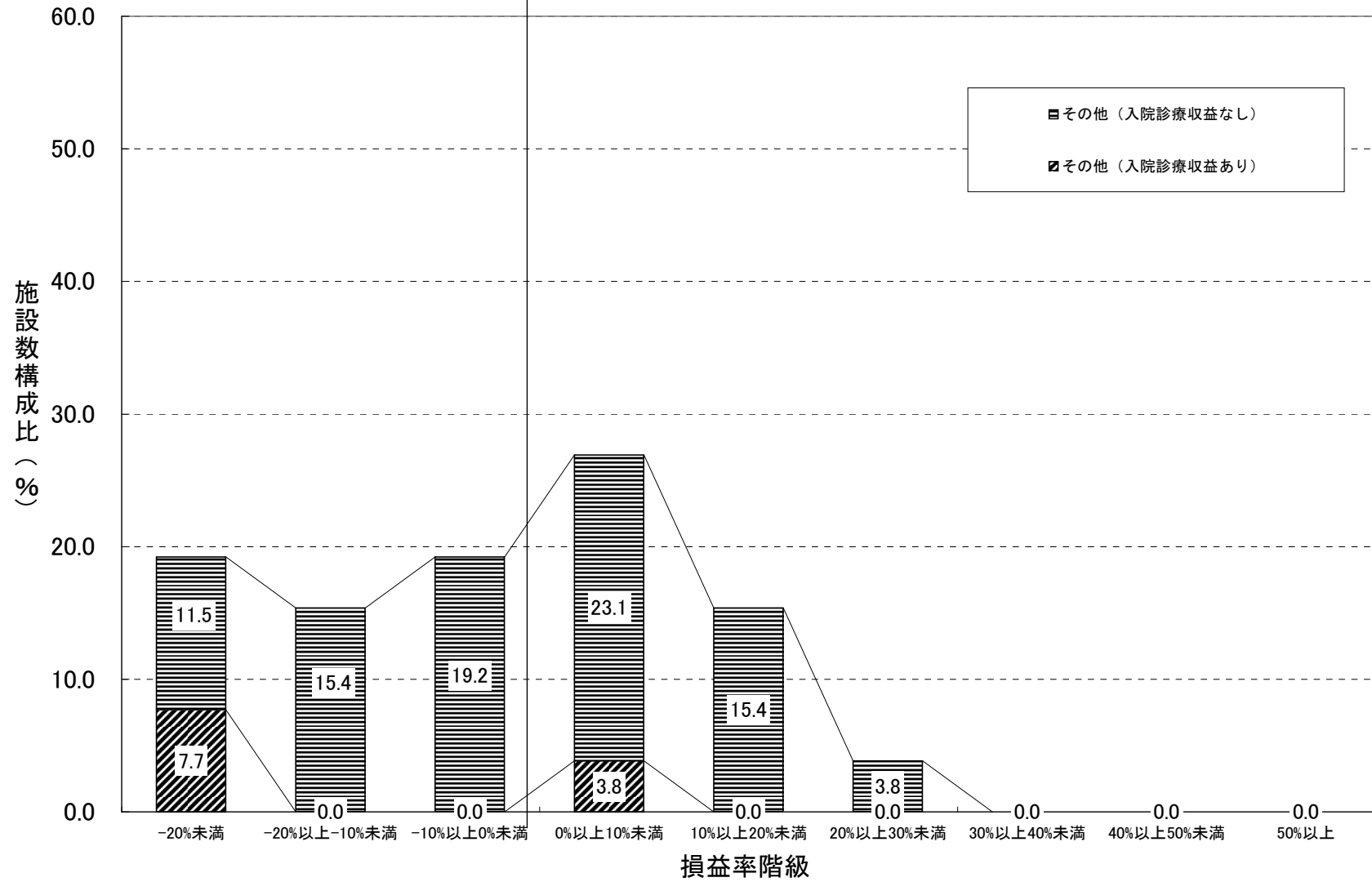
損益率=損益差額/(医業収益+介護収益)



一般診療所（その他） 集計 2

前年度

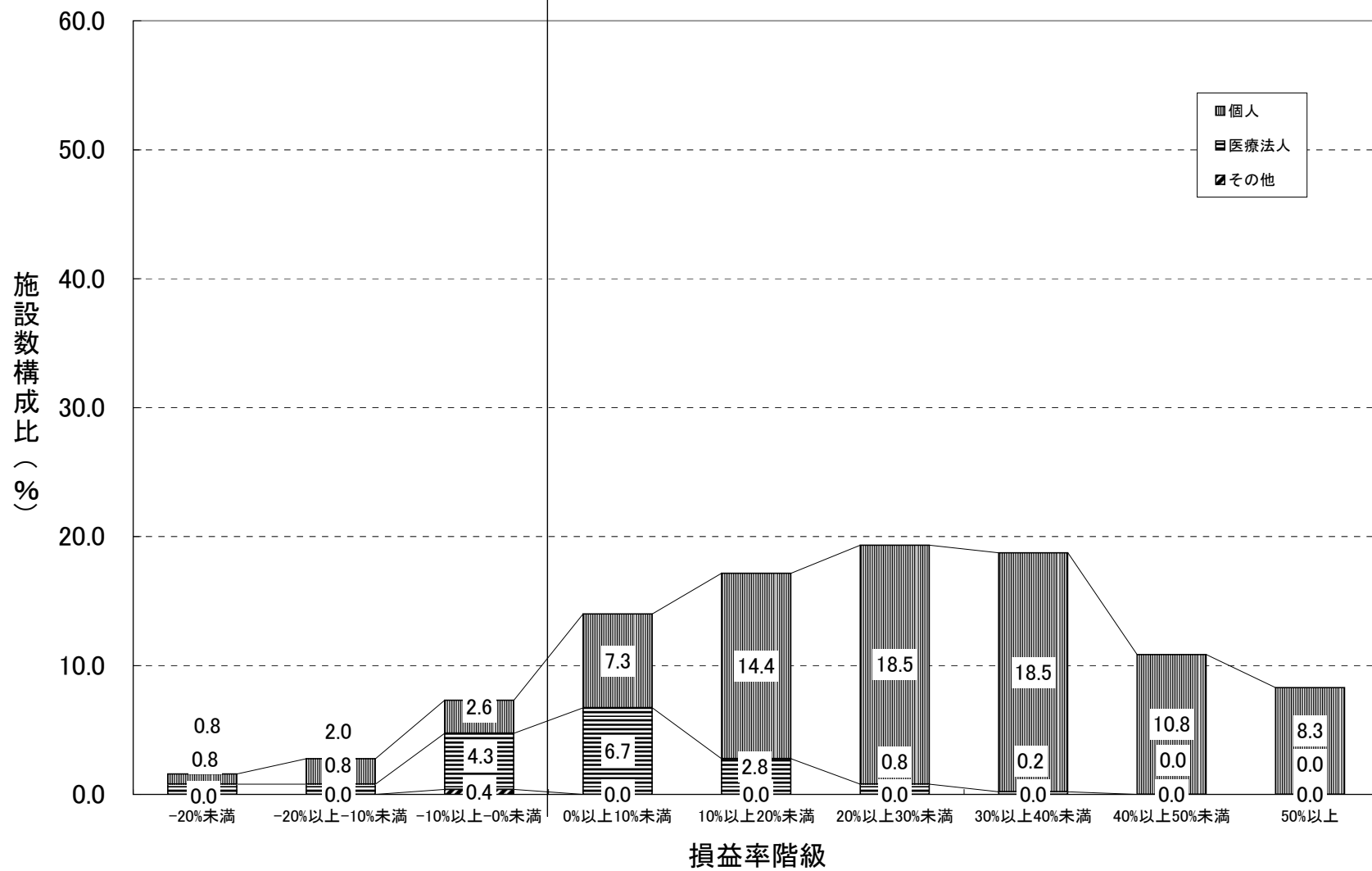
損益率=損益差額 / (医業収益+介護収益)



歯科診療所 集計 2

前年度

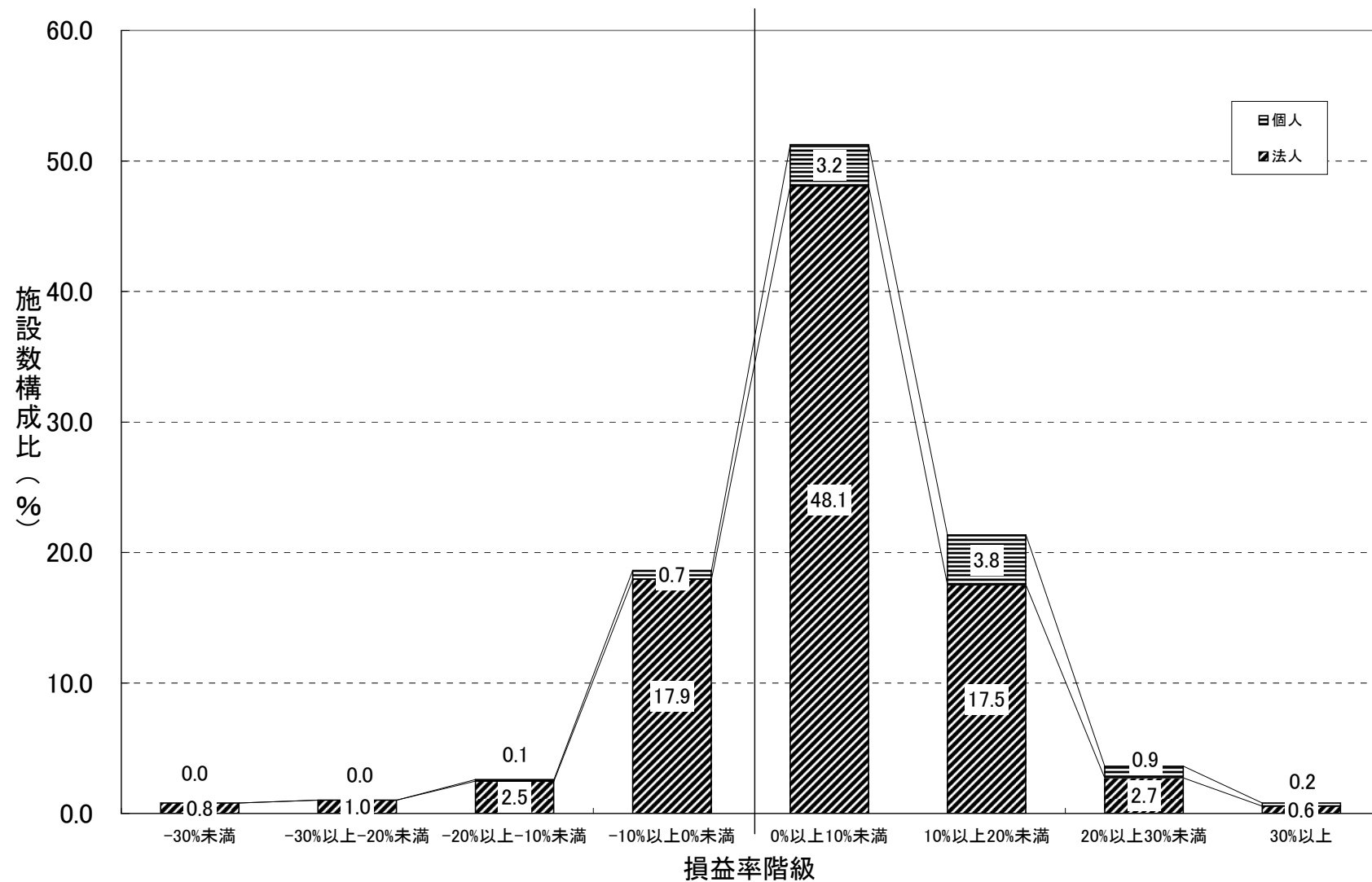
損益率=損益差額/(医業収益+介護収益)



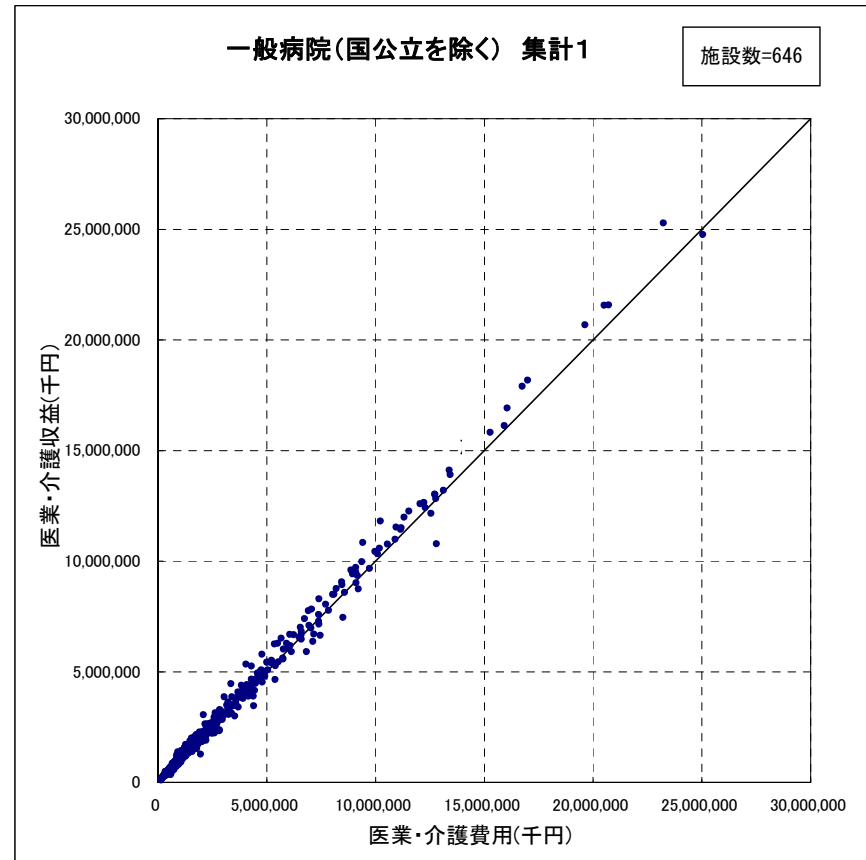
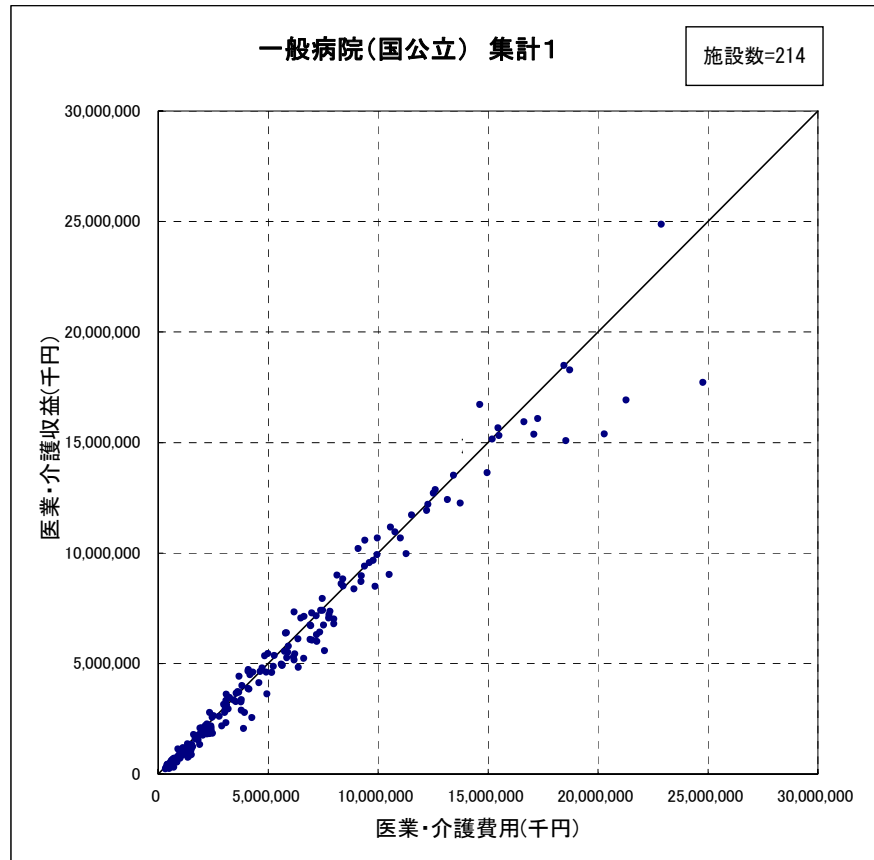
保険薬局 集計 2

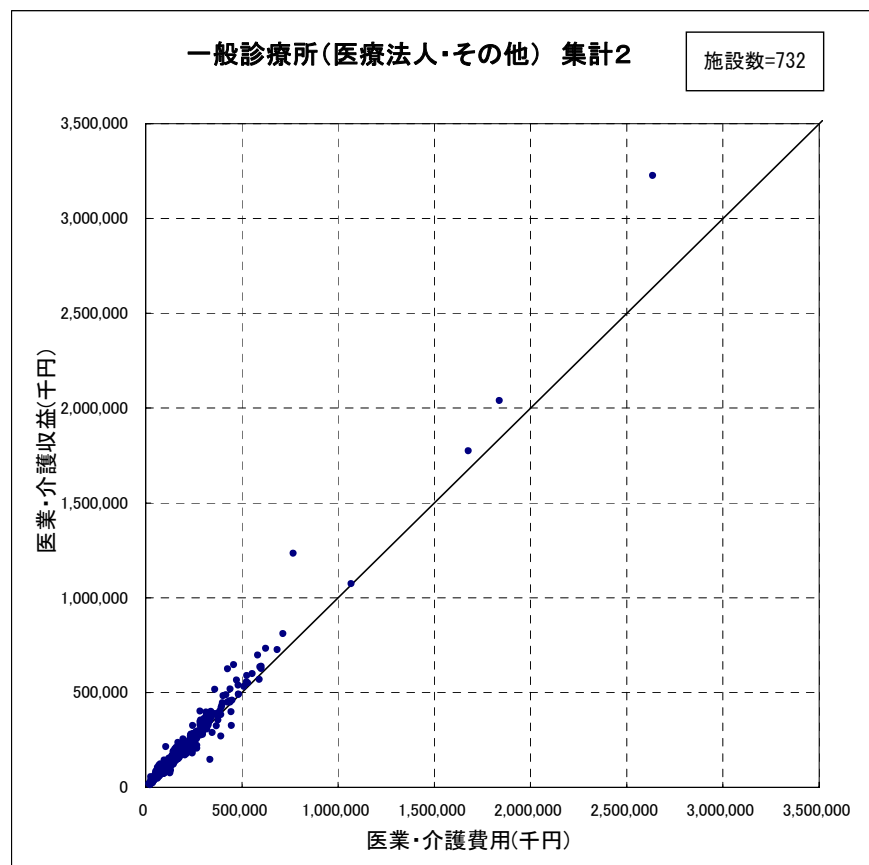
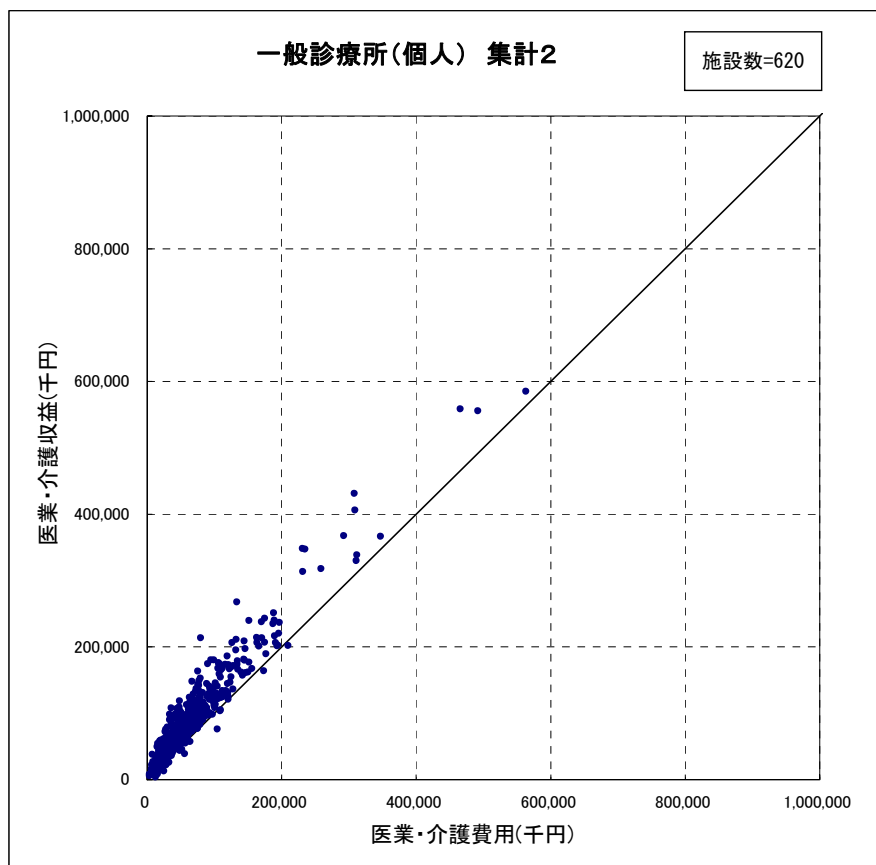
前年度

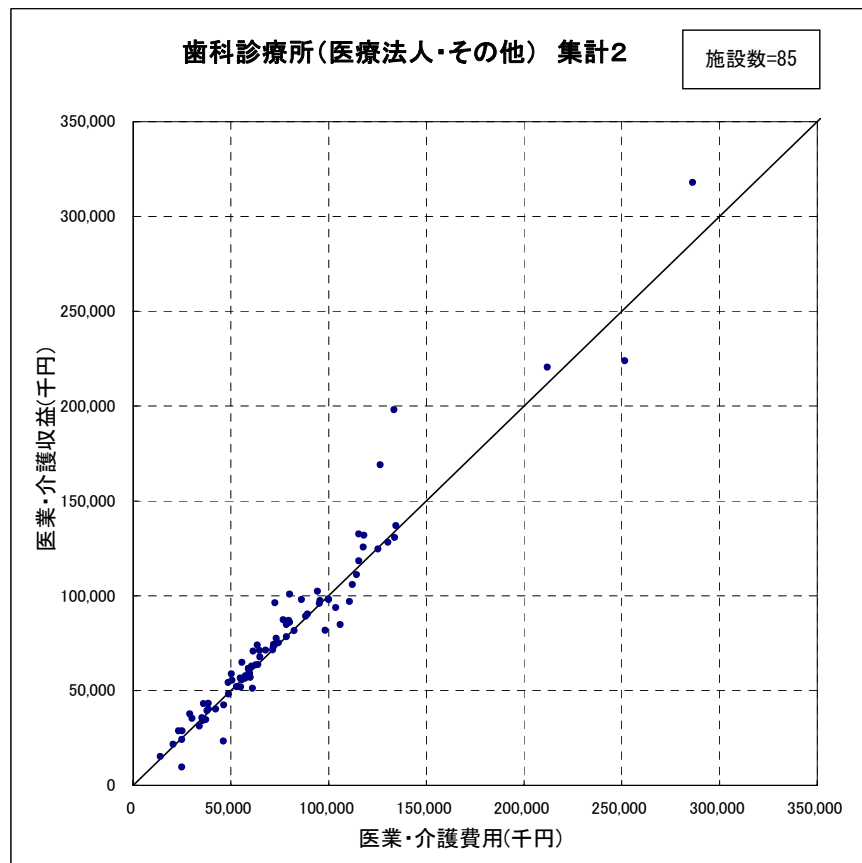
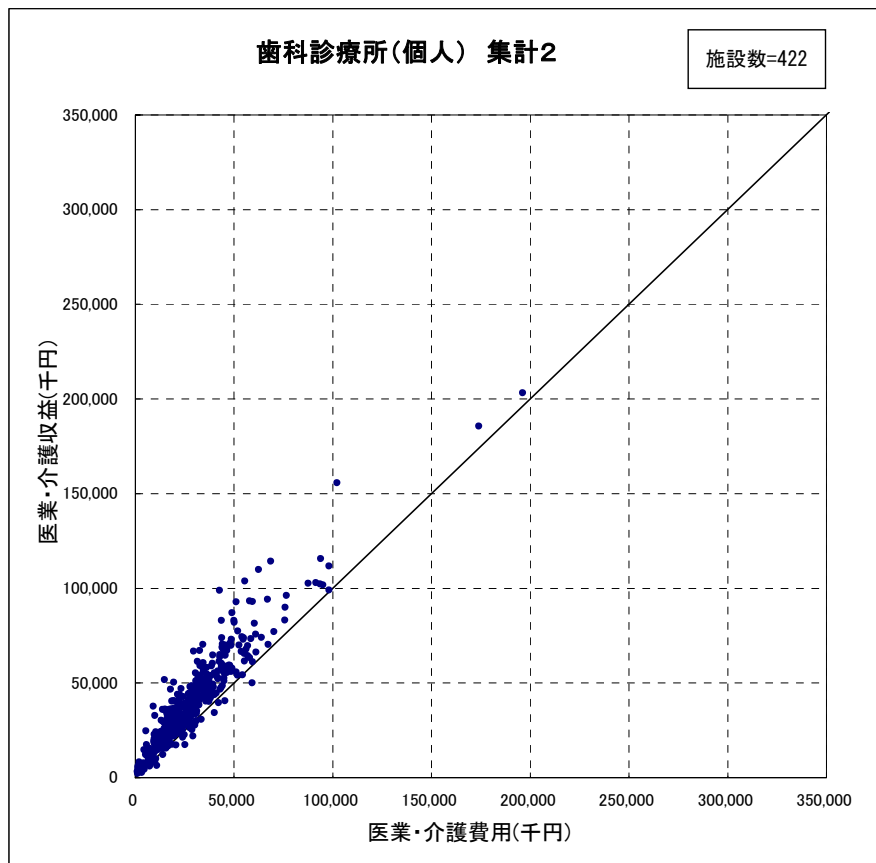
損益率=損益差額/(収益+介護収益)

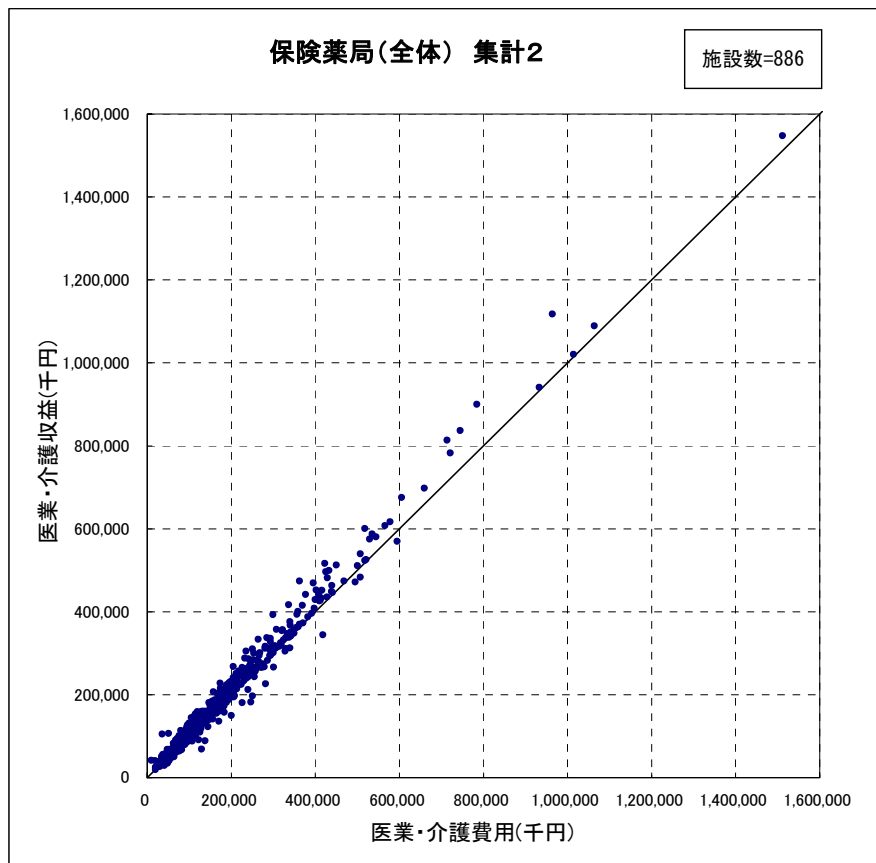


(3) 収益と費用の45度分析

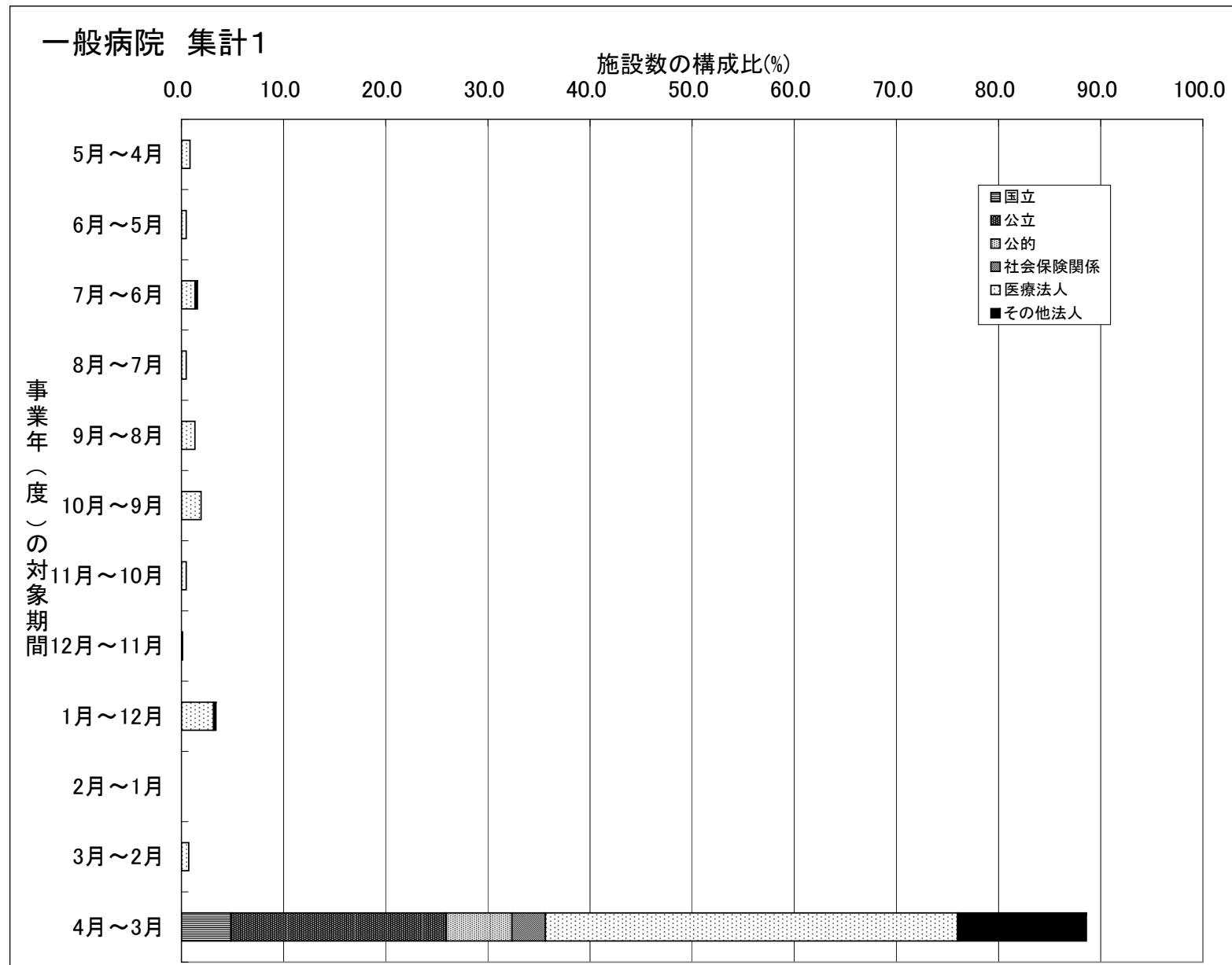






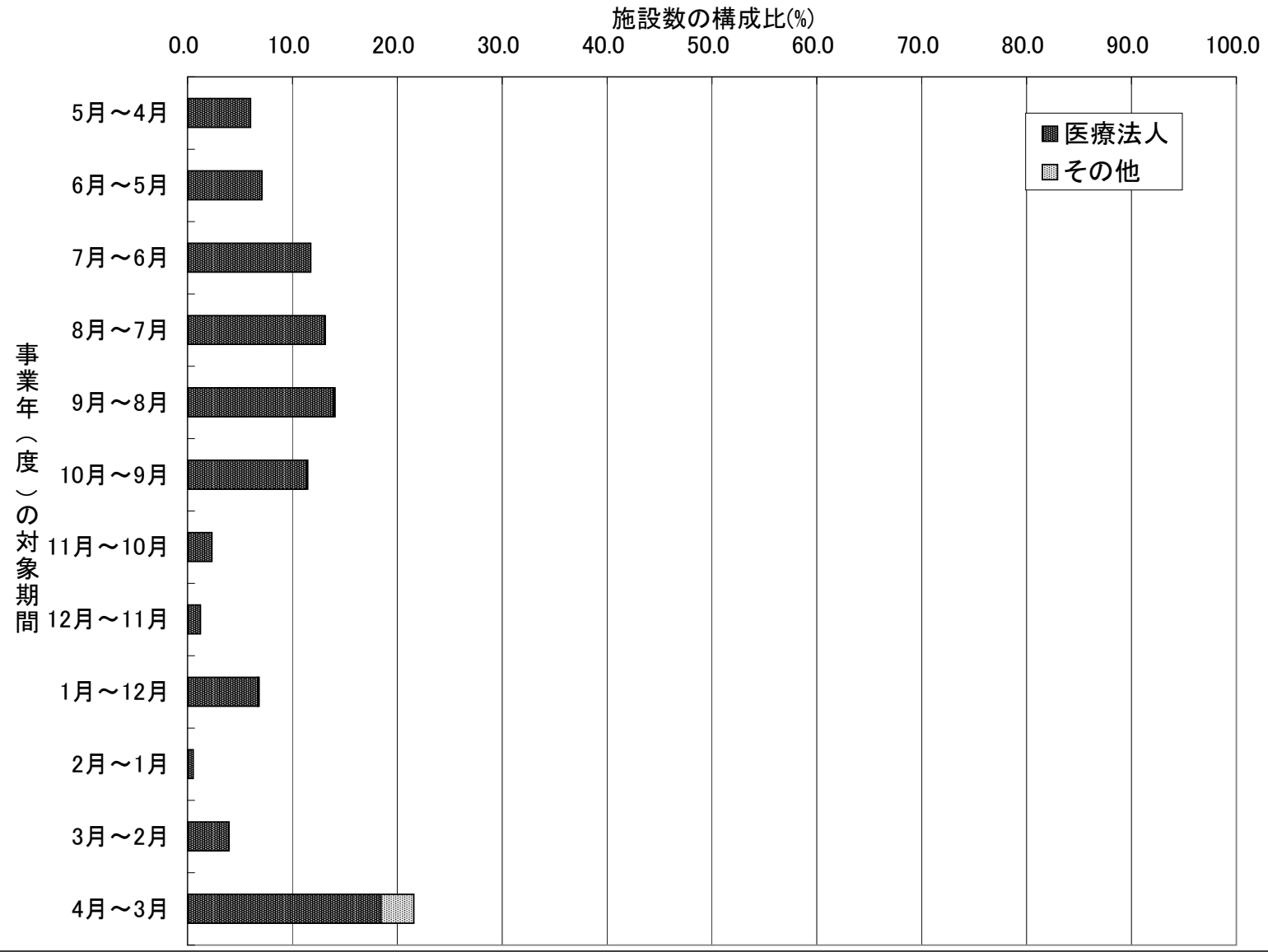


(4)事業年(度)の分布



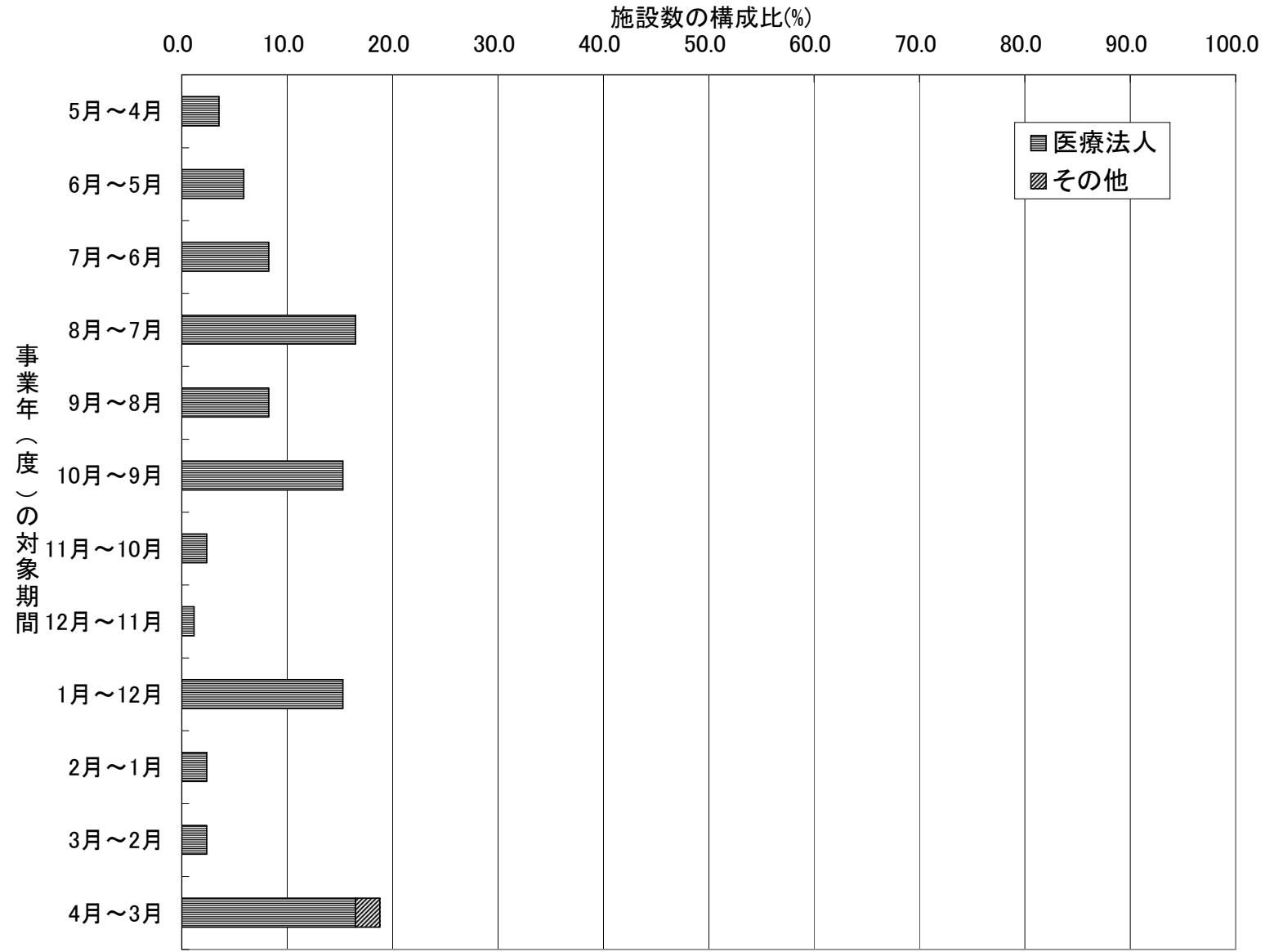
(注) 個人立の病院は事業年(度)について調査していない。

一般診療所 集計2



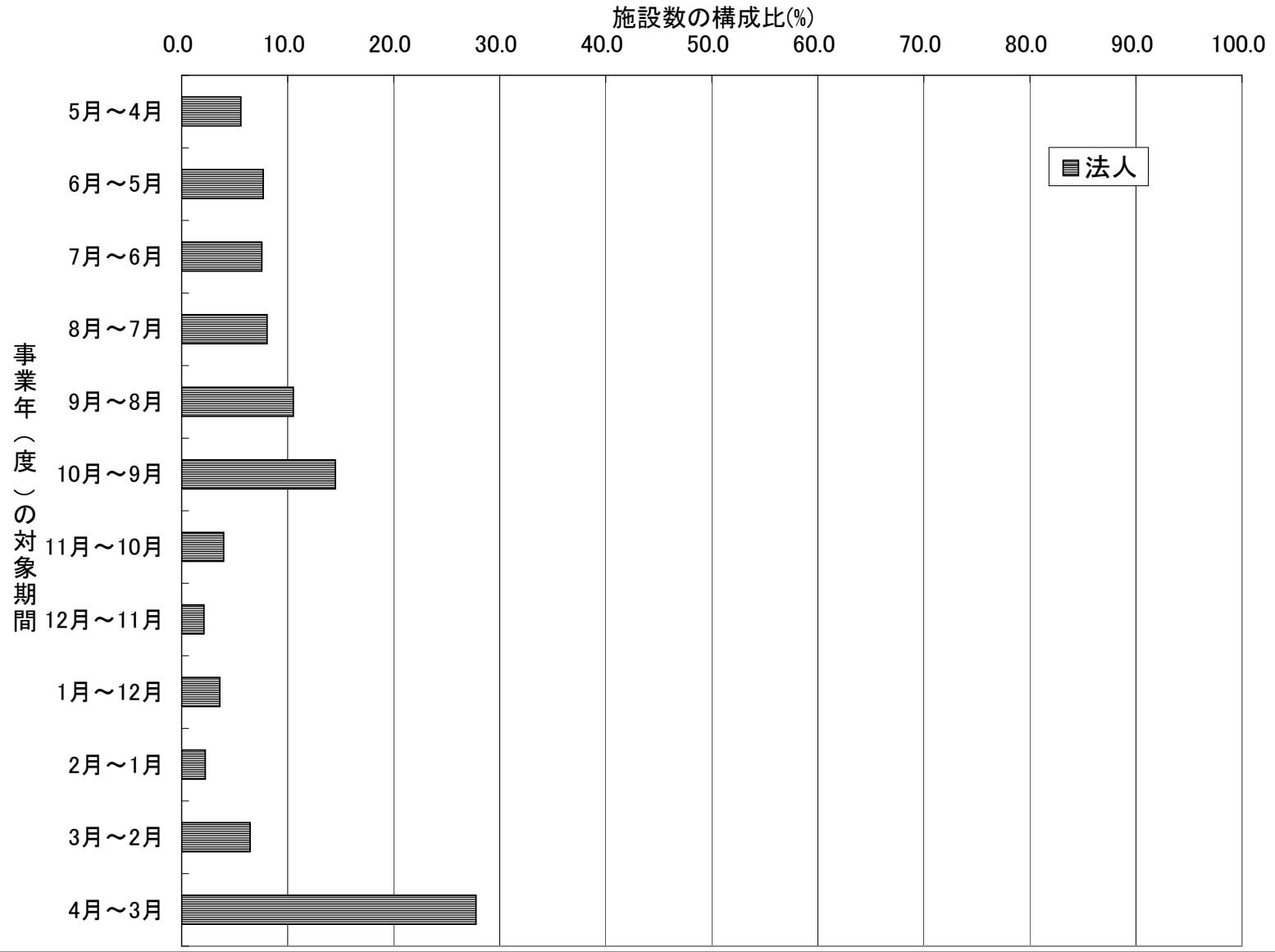
(注) 個人立の一般診療所は事業年(度)について調査していない。

歯科診療所 集計2



(注) 個人立の歯科診療所は直近の事業年(度)について調査していない。

保険薬局 集計2



(注) 個人立の保険薬局は事業年(度)について調査していない。

