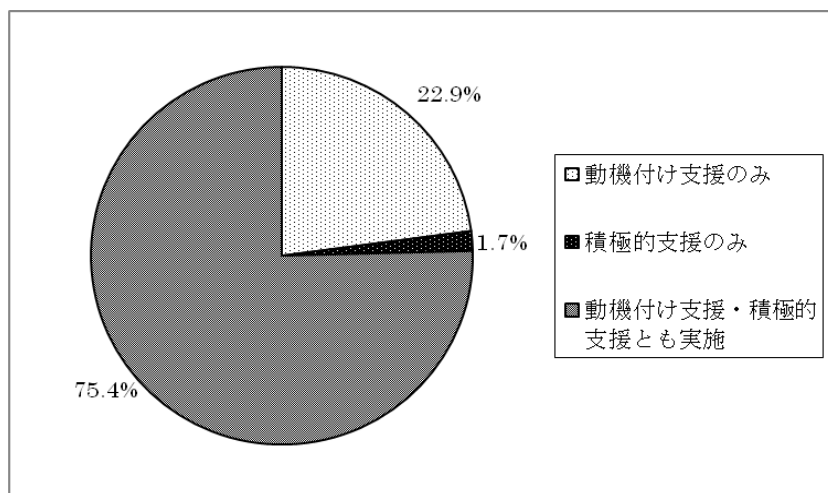


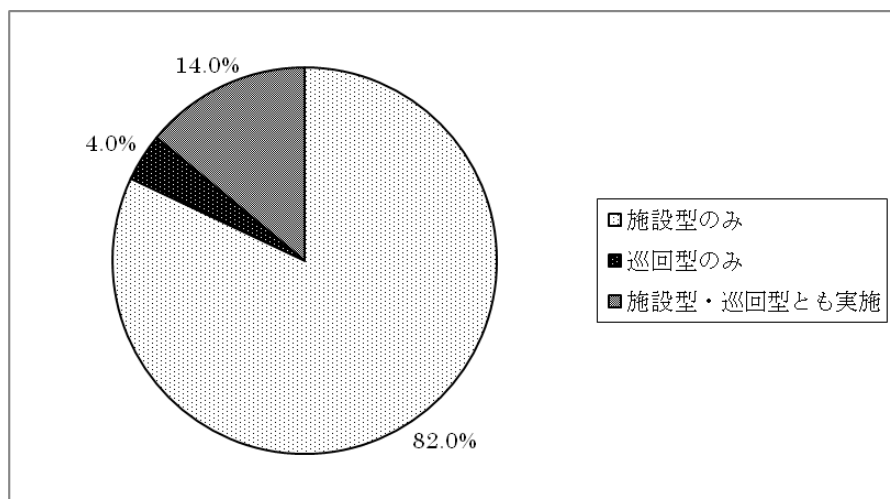
(5) 実施サービス別機関数 (表14、図12)

実施サービスの内容	今回 (H21.9.30)		前回 (H20.12.31)	
	機関数	割合 (%)	機関数	割合 (%)
動機付け支援のみ	871	22.9	848	22.4
積極的支援のみ	64	1.7	65	1.7
動機付け支援・積極的支援とも実施	2,867	75.4	2,867	75.8
総計	3,802	100.0	3,780	100.0



(6) 実施形態別機関数 (表15、図13)

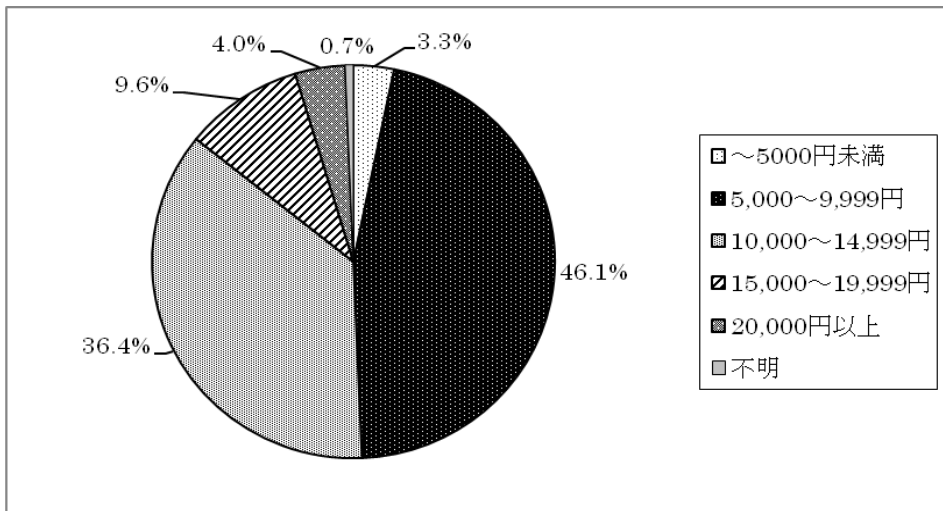
実施形態	今回 (H21.9.30)		前回 (H20.12.31)	
	機関数	割合 (%)	機関数	割合 (%)
施設型のみ	3,118	82.0	3,097	81.9
巡回型のみ	153	4.0	149	3.9
施設型・巡回型とも実施	531	14.0	534	14.1
総計	3,802	100.0	3,780	100.0



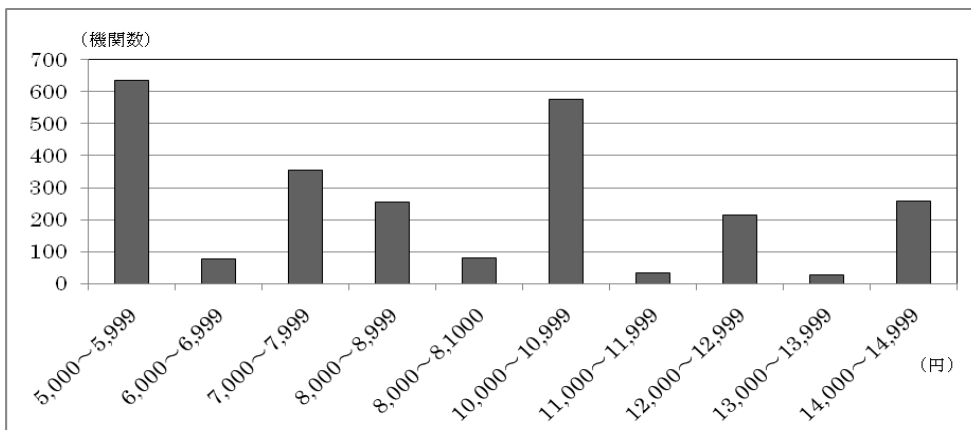
(7) 動機付け支援の価格別機関数

a. 完全従量制による動機付け支援の機関数 (表16、図14)

	価格(円)	今回 (H21.9.30)		前回 (H20.12.31)		
		機関数	割合 (%)	機関数	割合 (%)	
完全従量 制(従量単 価×人数)	~5,000 未満	99	3.3	104	3.4	
	5,000~	1,402	46.1	1,353	44.6	
	9,999	5,000~5,999	634	20.8	797	26.3
	6,000~6,999	79	2.6	82	2.7	
	7,000~7,999	354	11.6	199	6.6	
	8,000~8,999	255	8.4	221	7.3	
	9,000~9,999	80	2.6	54	1.8	
	10,000~	1,108	36.4	1,139	37.6	
	14,999	10,000~10,999	575	18.9	589	19.4
	11,000~11,999	33	1.1	28	0.9	
	12,000~12,999	214	7.0	215	7.1	
	13,000~13,999	29	1.0	29	1.0	
	14,000~14,999	257	8.4	278	9.2	
	15,000~19,999	292	9.6	297	9.8	
20,000 以上	122	4.0	119	3.9		
不明	20	0.7	20	0.7		
総計		3,043	100.0	3,032	100.0	

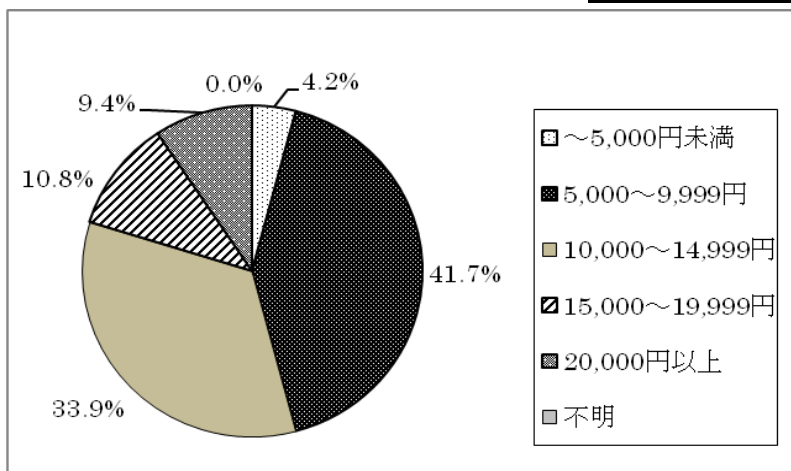


*5,000~14,999 円の機関数の内訳 (図15)

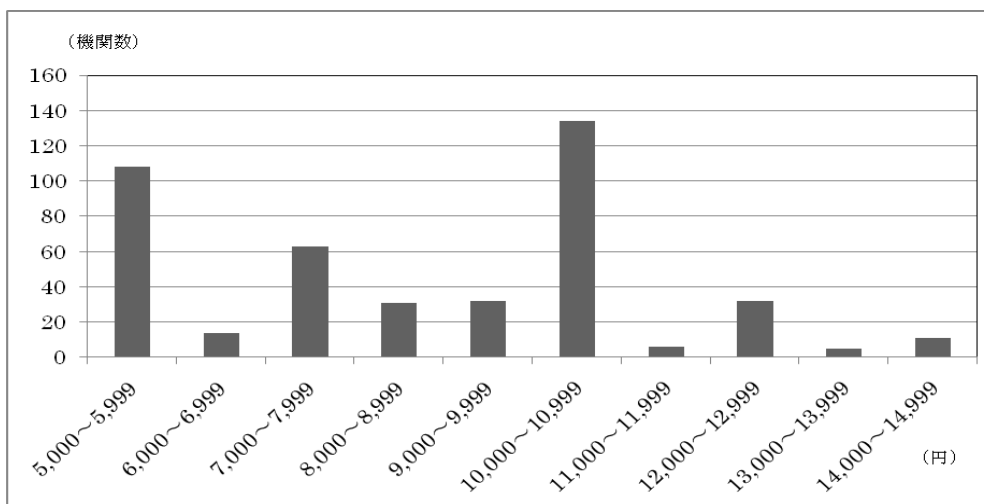


b. 固定費+従量単価×人数による動機付け支援の機関数（表17、図16）

	価格（円）	今回（H21.9.30）		前回（H20.12.31）		
		機関数	割合（%）	機関数	割合（%）	
固定費+ 従量単価 ×人数	～5,000 未満	23	4.2	23	4.0	
	5,000～	231	41.7	243	42.3	
	9,999	5,000～5,999	108	19.5	159	27.7
	6,000～6,999	14	2.5	12	2.1	
	7,000～7,999	63	11.4	28	4.9	
	8,000～8,999	32	5.8	31	5.4	
	9,000～9,999	14	2.5	13	2.3	
	10,000～	188	33.9	184	32.1	
	14,999	10,000～10,999	134	24.2	132	23.0
	11,000～11,999	6	1.1	6	1.0	
	12,000～12,999	32	5.8	29	5.1	
	13,000～13,999	5	0.9	6	1.0	
	14,000～14,999	11	2.0	11	1.9	
	15,000～19,999	60	10.8	65	11.3	
	20,000 以上	52	9.4	57	9.9	
不明	0	0.0	2	0.3		
	総計	554	100.0	574	100.0	



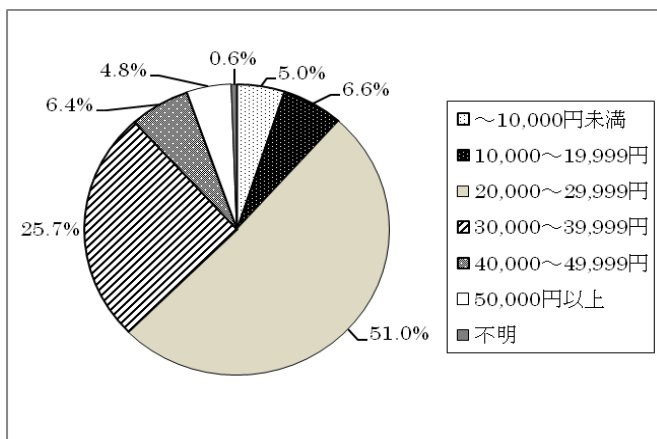
*5,000～14,999 円の機関数の内訳（図17）



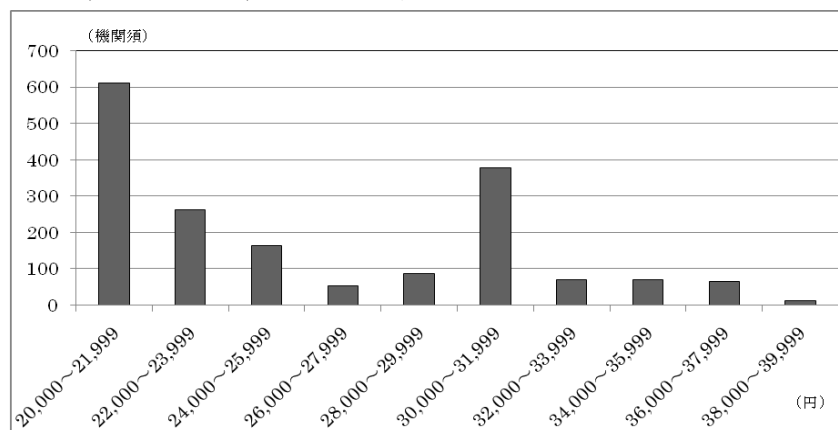
(8) 積極的支援の価格別機関数

a. 完全従量制（従量単価×人数）（表18、図18）

	価格（円）	今回（H21.9.30）		前回（H20.12.31）	
		機関数	割合（%）	機関数	割合（%）
完全従量制（従量単価×人数）	～10,000 未満	116	5.0	119	5.2
	10,000～19,999	151	6.6	151	6.6
	20,000 ～ 29,999	1,174	51.0	1,138	49.6
	20,000～21,999	610	26.5	772	33.7
	22,000～23,999	261	11.3	83	3.6
	24,000～25,999	163	7.1	156	6.8
	26,000～27,999	53	2.3	48	2.1
	28,000～29,999	87	3.8	79	3.4
	30,000 ～ 39,999	592	25.7	604	26.3
	30,000～31,999	377	16.4	388	16.9
	32,000～33,999	70	3.0	71	3.1
	34,000～35,999	70	3.0	74	3.2
	36,000～37,999	64	2.8	61	2.7
	38,000～39,999	11	0.5	10	0.4
	40,000～49,999	147	6.4	151	6.6
50,000 以上	110	4.3	118	5.1	
不明	13	0.6	13	0.6	
	総計	2,303	100.0	2,294	100.0

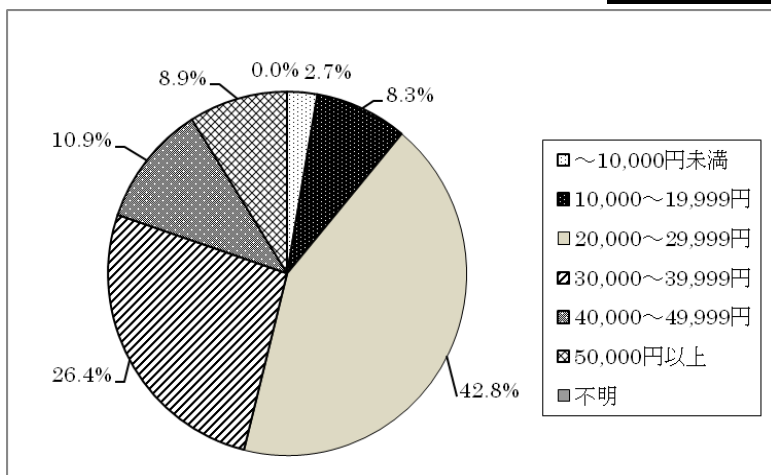


*20,000～39,999 円の機関数の内訳（図19）



b. 固定費×従量単価×人数による積極的支援の機関数（表19、図20）

	価格（円）	今回（H21.9.30）		前回（H20.12.31）	
		機関数	割合（％）	機関数	割合（％）
固定費＋ 従量単価 ×人数	～10,000 未満	14	2.7	14	2.6
	10,000～19,999	43	8.3	42	7.9
	20,000 ～ 29,999	221	42.8	226	42.2
	20,000～21,999	116	22.5	162	30.3
	22,000～23,999	57	11.0	19	3.6
	24,000～25,999	17	3.3	14	2.6
	26,000～27,999	11	2.1	9	1.7
	28,000～29,999	20	3.9	22	4.1
	30,000 ～ 39,999	136	26.4	143	26.7
	30,000～31,999	87	16.9	93	17.4
	32,000～33,999	5	1.0	7	1.3
	34,000～35,999	30	5.8	31	5.8
	36,000～37,999	10	1.9	8	1.5
	38,000～39,999	4	0.8	4	0.7
	40,000～49,999	56	10.9	57	10.7
	50,000 以上	46	8.9	51	9.5
不明	0	0.0	2	0.4	
総計		516	100.0	535	100.0



*20,000～39,999 円の機関数の内訳（図21）

