

平成 19 年度 第3回

特定健康診査及び特定保健指導のアウトソーシング先実態調査結果

平成20年3月31日
健康局総務課保健指導室

I 調査目的

平成20年度から特定健康診査及び特定保健指導のアウトソーシング先となる事業者について、全国的な実態を把握することを目的として、この調査を実施した。

II 調査対象

平成19年7月23日から平成20年3月4日24時までに特定健康診査機関・特定保健指導機関データベースに登録した事業者

III 調査方法

○各事業者は国立保健医療科学院のホームページに開設した特定健康診査機関・特定保健指導機関データベースに必要な情報を登録する。

○地方公共団体、関係団体を通じて事業者に対し調査依頼を配布・周知するとともに、厚生労働省ホームページに本調査に関する情報を掲載。

○昨年度実施した「特定保健指導のアウトソーシング先等実態調査」にご回答頂いた事業者に対し、調査依頼を配布・周知した。

IV 第1回調査について

○第1回目の調査は、平成19年7月23日から平成19年9月14日24時までに特定健康診査機関・特定保健指導機関データベースに登録した事業者について行い、10月19日に結果を報告した。

このときの有効回答数は特定健康診査機関 1,597 件。特定保健指導機関 993 件であった。

V 第2回調査について

○第2回目の調査は、平成19年7月23日から平成19年12月25日13時21分までに特定健康診査機関・特定保健指導機関データベースに登録した事業者について行い、2月8日に結果を報告した。

このときの有効回答数は特定健康診査機関 4,196 件。特定保健指導機関 1,851 件であった。

VI 今回の調査結果

- 有効回答数は特定健康診査機関 7,995 件、特定保健指導機関 2,956 件。
第 2 回目調査より 2 ヶ月強の期間で健診機関登録数は約 2 倍となり、保健指導機関登録数は約 1.5 倍となった。
- 登録機関の経営主体として診療所の割合が伸びているが、全体的な傾向は前回とほぼ同様である。
- 新たに、3（9）登録機関全体の実施可能な特定保健指導延べ人数を集計したところ、動機付け支援 4,246,852 人、積極的支援 2,882,078 人となった。

上記の実施可能な動機付け支援延べ人数 4,246,852 人は、下記の表のとおり推計される 2,476,479 人の約 2 倍、同様に実施可能な積極的支援延べ人数 2,882,078 人は、1,997,586 人の約 1.4 倍となっている。

表 平成 24 年度動機付け支援及び積極的支援対象者推計数

	H24 年度人口 ※1	健診 目標値	受診者数	発生率 ※2	保健 指導 目標値	H24 年度 支援 対象者数
動機付け 支援	(40~74 歳) 58,670,438 人	70%	41,069,307 人	13.4%	45%	2,476,479 人
積極的 支援	(40~64 歳) 41,720,687 人		29,204,481 人	15.2%		1,997,586 人

※1 国立社会保障・人口問題研究所「日本の将来推計人口（平成 18 年 12 月推計）より」

※2 平成 16 年度国民健康・栄養調査及びメタボリックシンドローム対策総合戦略事業より推計

VII 社会保険診療報酬支払基金登録件数との比較

- 社会保険診療報酬支払基金登録件数と当データベースの 3 月 17 日時点での登録データ数を比較したところ、支払基金への登録が 24,300 件のところ 12,225 件の登録であった。
- また、この 24,300 件の支払基金登録数のうち、登録情報にホームページアドレスのない機関が 6,450 件あった。ホームページのない機関については、国立保健医療科学院のデータベースの活用が望まれる。

VIII データの取り扱いについて

可能な限り正確なデータとするため、下記の作業を行った。

- 登録データのうち、電話番号が重複するものは、古いデータを削除した。
- 価格や実施可能件数は、0 や 999,999 と回答したものを除いて集計した。

- 矛盾した回答について（価格について完全従量制と答えているにもかかわらず、固定費ありとした回答や、積極的支援なしとしているにもかかわらず年間実施可能件数を入力している回答）は、除いて集計した。

Ⅸ データの表示について

- 市町村別特定保健指導アウトソーシング機関数及びスタッフ数は、日本全域を対象とする機関数及びスタッフ数を市町村別のデータ数には入れ込まず、そのデータ表トップに表示した。

そのため、例えば A 市に対するアウトソーシング機関数として、10 機関と計上されている場合、その 10 機関に、日本全域を対象とする 43 機関を足した 53 機関が A 市のアウトソーシング先として考えられる機関数となる。

- 市町村別特定保健指導アウトソーシング機関数及びスタッフ数のマップ表示も、日本全域対象のアウトソーシング機関データ数等を組み込むと、そのデータが大きく、地域ごとの差異がわからなくなるため、この表示では除いている。

X 今後の調査結果公表について

- 平成 20 年度は、9 月末、12 月末のデータを利用して調査結果を公表する予定である。

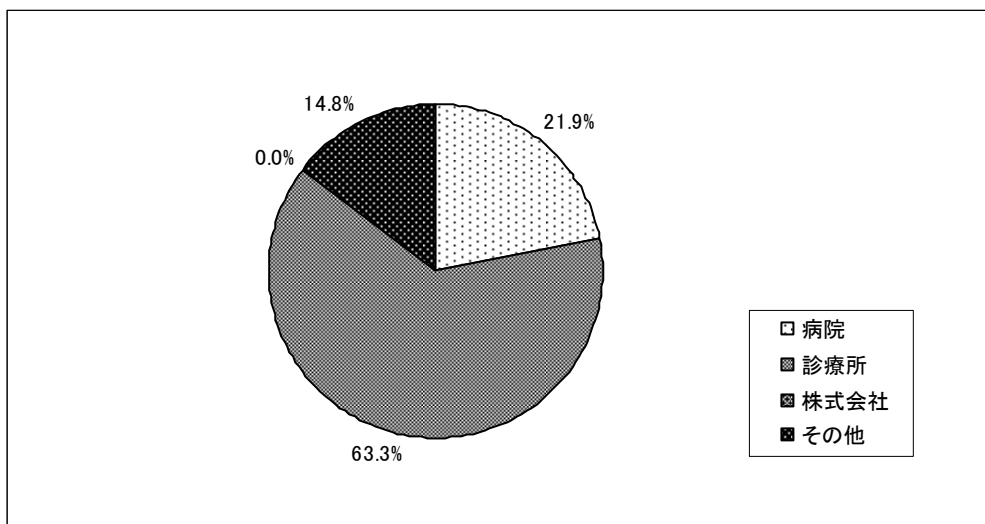
1 都道府県ごとの特定健康診査機関・特定保健指導機関数

都道府県名	特定健診 機関数	特定保健 指導機関数	都道府県名	特定健診 機関数	特定保健 指導機関数
北海道	421	128	滋賀	13	10
青森	60	19	京都	59	50
岩手	35	19	大阪	179	125
宮城	37	29	兵庫	210	98
秋田	23	23	奈良	54	33
山形	45	19	和歌山	47	27
福島	61	36	鳥取	22	15
茨城	45	24	島根	36	21
栃木	130	21	岡山	398	220
群馬	226	72	広島	754	92
埼玉	101	61	山口	217	33
千葉	211	57	徳島	214	104
東京	424	238	香川	36	22
神奈川	272	171	愛媛	64	36
新潟	66	44	高知	16	15
富山	496	249	福岡	189	125
石川	28	24	佐賀	87	31
福井	27	15	長崎	313	31
山梨	15	13	熊本	110	46
長野	182	49	大分	98	36
岐阜	893	89	宮崎	64	29
静岡	54	32	鹿児島	593	169
愛知	156	116	沖縄	168	19
三重	46	21	総計	7995	2956

2 特定健康診査機関について

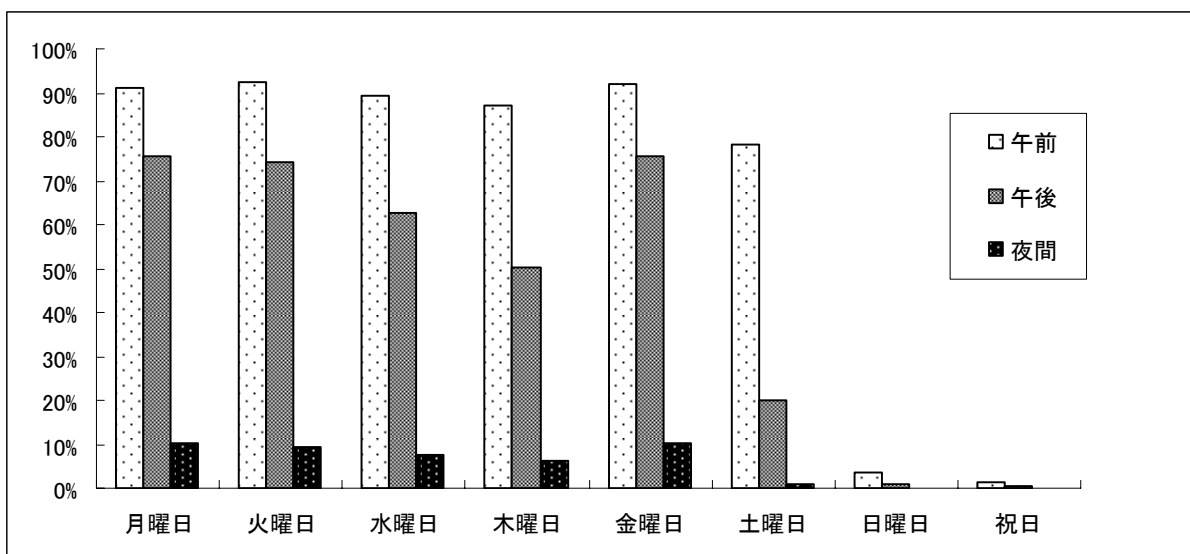
(1) 経営主体別機関数

経営主体	機関数	割合
病院	1752	21.9%
診療所	5058	63.3%
株式会社	1	0.0%
その他	1184	14.8%
総計	7995	100.0%



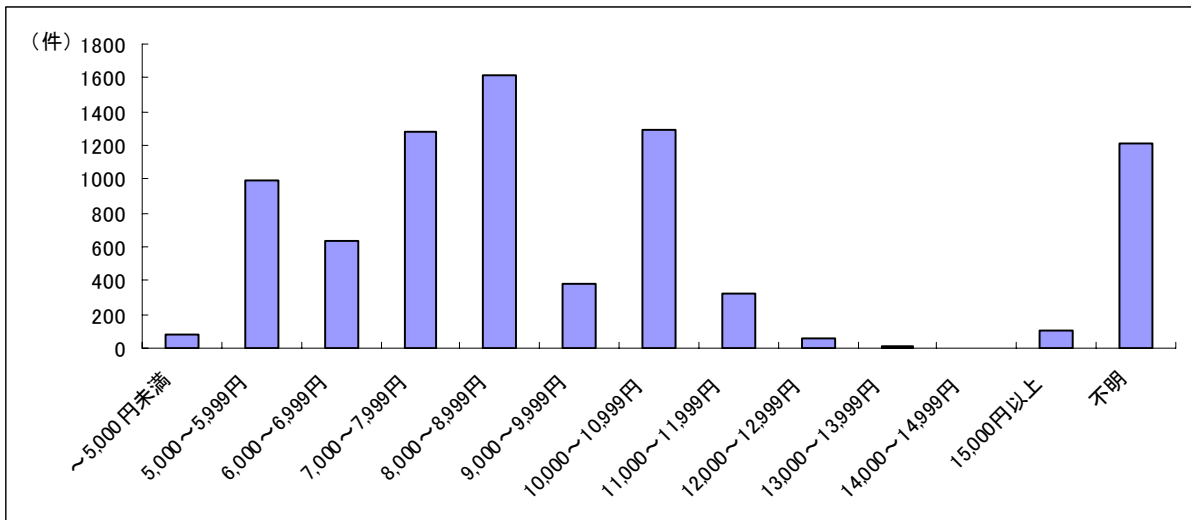
(2) 実施日時別機関数

実施日時		実施機関数	割合(対全体)
平日午前	月曜日	7294	91.2%
	火曜日	7376	92.3%
	水曜日	7140	89.3%
	木曜日	6956	87.0%
	金曜日	7373	92.2%
平日午後	月曜日	6048	75.6%
	火曜日	5927	74.1%
	水曜日	5016	62.7%
	木曜日	4028	50.4%
	金曜日	6027	75.4%
平日夜間	月曜日	811	10.1%
	火曜日	733	9.2%
	水曜日	614	7.7%
	木曜日	494	6.2%
	金曜日	830	10.4%
土曜日	午前	6259	78.3%
	午後	1598	20.0%
	夜間	78	1.0%
日曜日	午前	289	3.6%
	午後	81	1.0%
	夜間	13	0.2%
祝日	午前	114	1.4%
	午後	47	0.6%
	夜間	10	0.1%



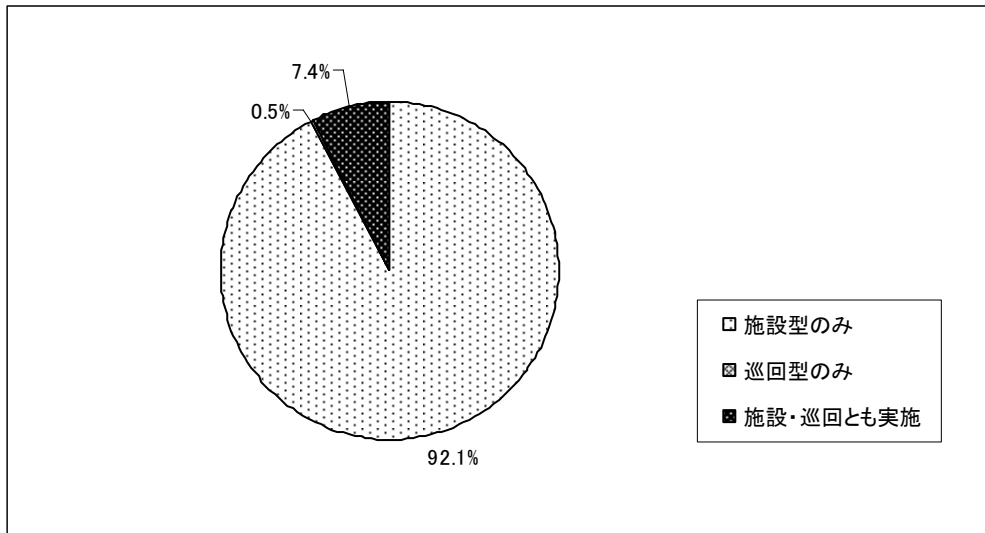
(3) 単価別機関数

単価	機関数	割合
5,000 円未満	80	1.0%
5,000～9,999 円	4911	61.4%
5,000～5,999 円	996	12.5%
6,000～6,999 円	640	8.0%
7,000～7,999 円	1279	16.0%
8,000～8,999 円	1614	20.2%
9,000～9,999 円	382	4.8%
10,000～14,999 円	1685	21.1%
10,000～10,999 円	1288	16.1%
11,000～11,999 円	321	4.0%
12,000～12,999 円	58	0.7%
13,000～13,999 円	15	0.2%
14,000～14,999 円	3	0.0%
15,000 円以上	105	1.3%
不明	1214	15.2%
総計	7995	100.0%



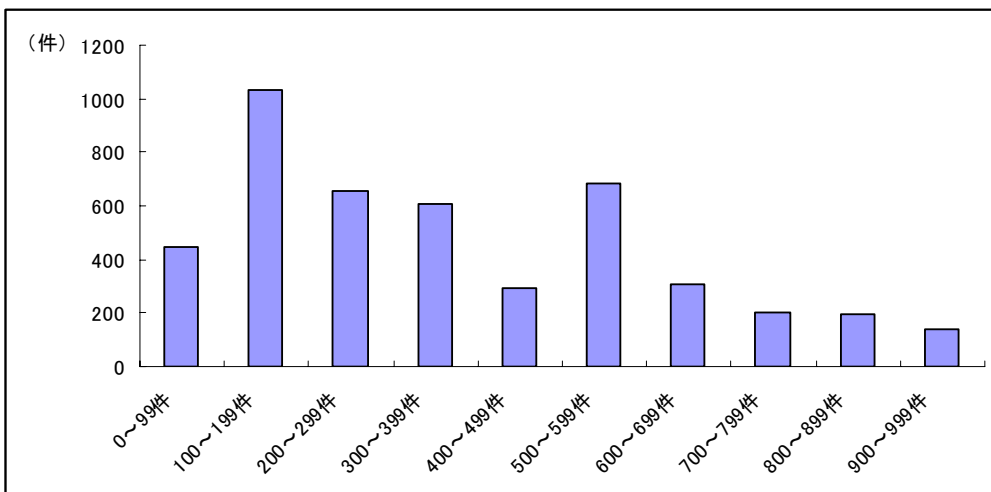
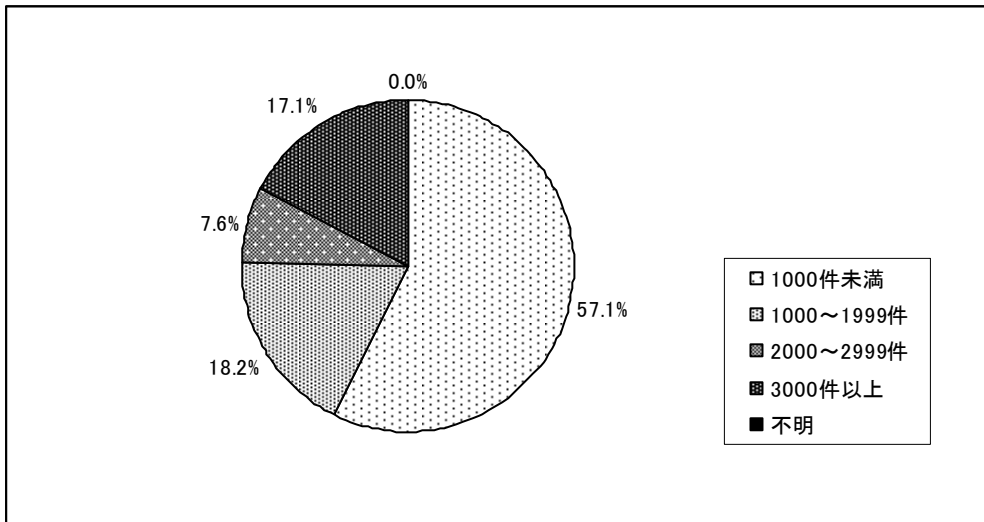
(4) 実施形態別機関数

実施形態	機関数	割合
施設型のみ	7363	92.1%
巡回型のみ	42	0.5%
施設・巡回とも実施	590	7.4%
総計	7995	100.0%



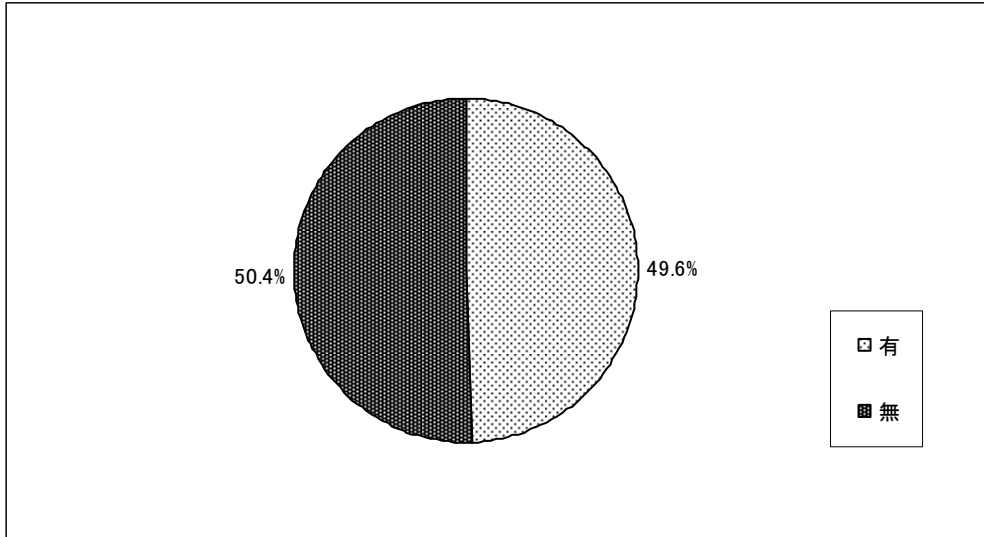
(5) 実施可能な年間件数別機関数

実施可能な年間件数	機関数	割合
1000 件未満	4567	57.1%
0～99 件	445	5.6%
100～199 件	1035	12.9%
200～299 件	655	8.2%
300～399 件	607	7.6%
400～499 件	293	3.7%
500～599 件	685	8.6%
600～699 件	305	3.8%
700～799 件	202	2.5%
800～899 件	198	2.5%
900～999 件	142	1.8%
1000～1999 件	1455	18.2%
2000～2999 件	605	7.6%
3000 件以上	1365	17.1%
不明	3	0.0%
総計	7995	100.0%



(6) 特定保健指導の実施の有無（保健指導機関としては未登録の機関も含む）

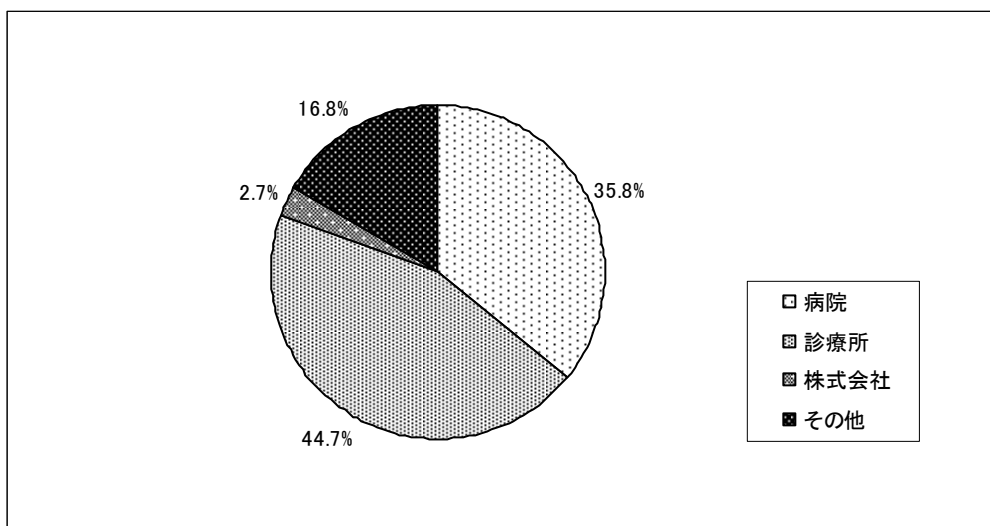
特定保健指導の実施	機関数	割合
有	3964	49.6%
無	4031	50.4%
総計	7995	100.0%



3 特定保健指導機関について

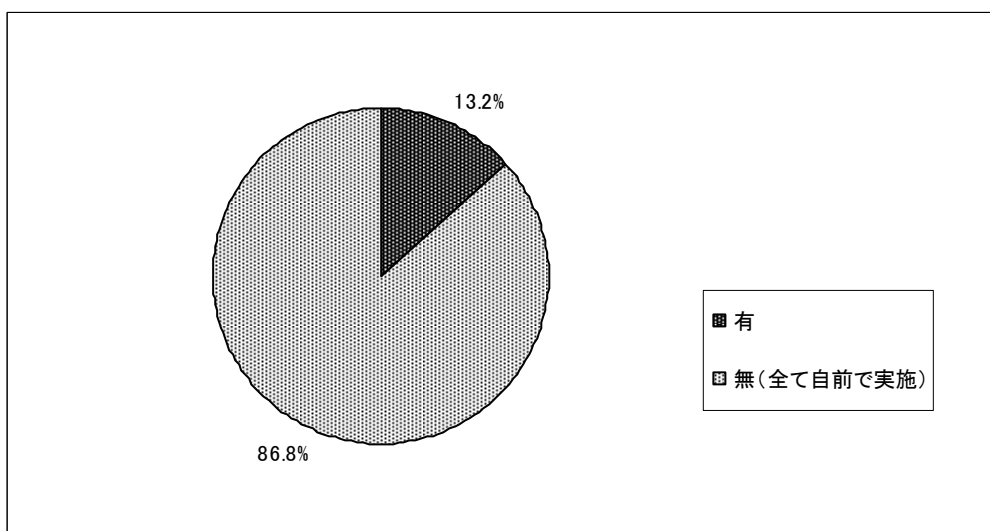
(1) 経営主体別機関数

経営主体	機関数	割合
病院	1059	35.8%
診療所	1321	44.7%
株式会社	80	2.7%
その他	496	16.8%
総計	2956	100.0%



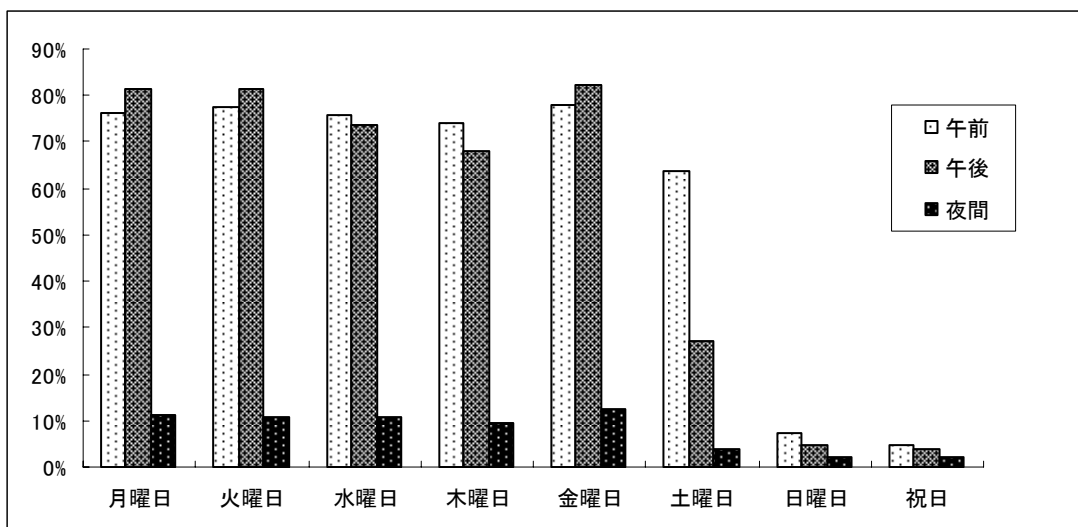
(2) 協力事業者の有無

協力事業者の有無	機関数	割合
有	391	13.2%
無(全て自前で実施)	2565	86.8%
総計	2956	100.0%



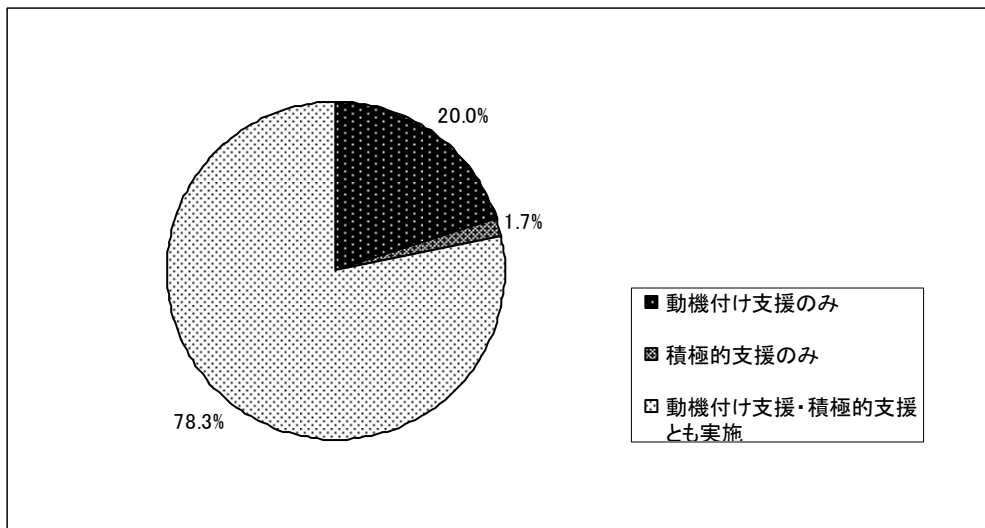
(3) 実施日時別機関数

実施日時		実施機関数	割合(対全体)
平日午前	月曜日	2253	76.2%
	火曜日	2290	77.5%
	水曜日	2235	75.6%
	木曜日	2192	74.2%
	金曜日	2301	77.8%
平日午後	月曜日	2407	81.4%
	火曜日	2411	81.6%
	水曜日	2177	73.6%
	木曜日	2010	68.0%
	金曜日	2433	82.3%
平日夜間	月曜日	336	11.4%
	火曜日	323	10.9%
	水曜日	318	10.8%
	木曜日	278	9.4%
	金曜日	369	12.5%
土曜日	午前	1885	63.8%
	午後	799	27.0%
	夜間	113	3.8%
日曜日	午前	215	7.3%
	午後	138	4.7%
	夜間	62	2.1%
祝日	午前	137	4.6%
	午後	109	3.7%
	夜間	59	2.0%



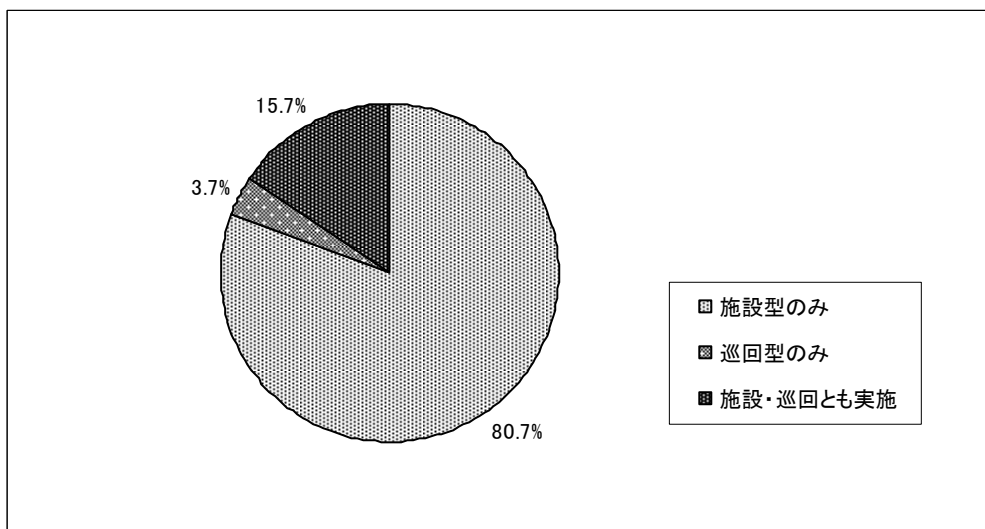
(4) 実施サービス別機関数

実施サービスの内容	機関数	割合
動機付け支援のみ	591	20.0%
積極的支援のみ	51	1.7%
動機付け支援・積極的支援とも実施	2314	78.3%
総計	2956	100.0%



(5) 実施形態別機関数

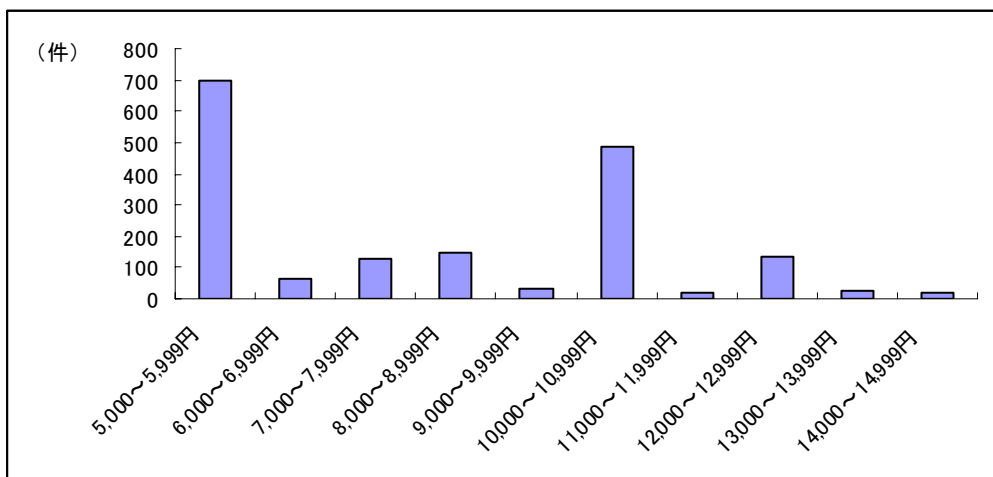
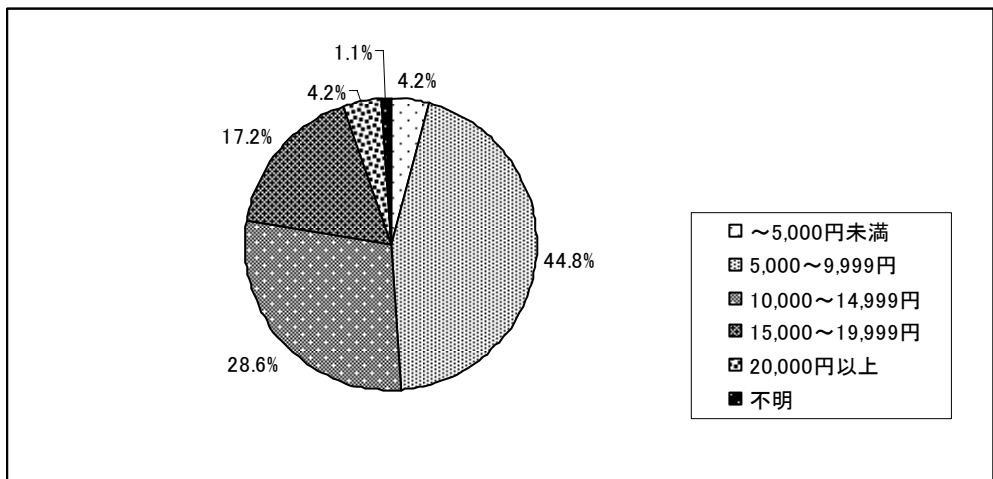
実施形態	機関数	割合
施設型のみ	2385	80.7%
巡回型のみ	108	3.7%
施設・巡回とも実施	463	15.7%
総計	2956	100.0%



(6) 動機付け支援の価格別機関数

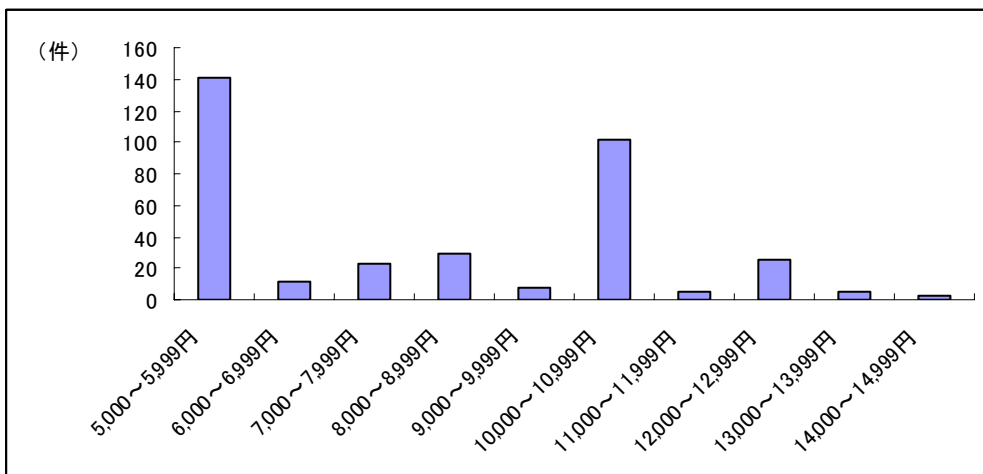
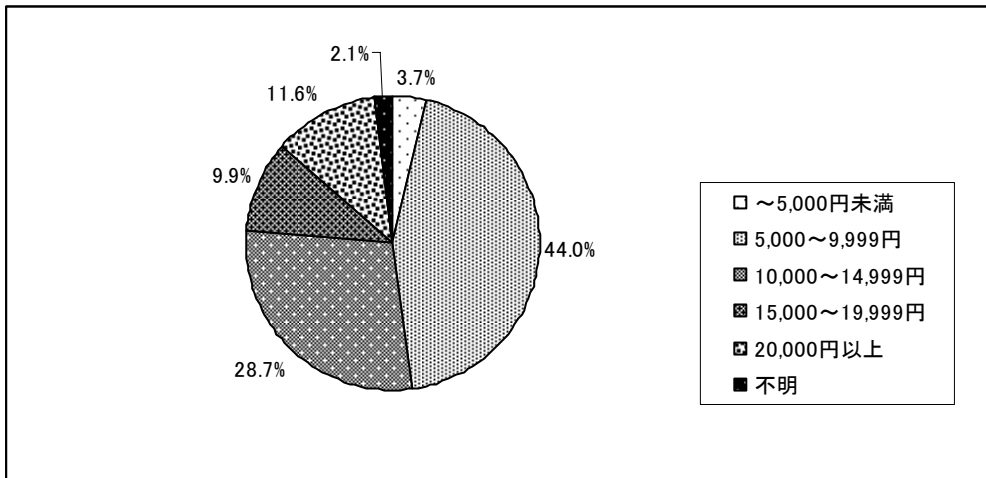
a. 完全従量制による動機付け支援の機関数

	価格	機関数	割合	
完全従量制 (従量単価× 人数)	～5,000円未満	99	4.2%	
	5,000～9,999円	5,000～5,999円	695	29.2%
		6,000～6,999円	64	2.7%
		7,000～7,999円	127	5.3%
		8,000～8,999円	149	6.3%
		9,000～9,999円	33	1.4%
		10,000～14,999円	681	28.6%
	10,000～10,999円	10,000～10,999円	485	20.4%
		11,000～11,999円	17	0.7%
		12,000～12,999円	137	5.8%
		13,000～13,999円	24	1.0%
		14,000～14,999円	18	0.8%
	15,000～19,999円	409	17.2%	
	20,000円以上	99	4.2%	
不明	26	1.1%		
	総計	2382	100.0%	



b. 固定費+従量単価×人数による動機付け支援の機関数

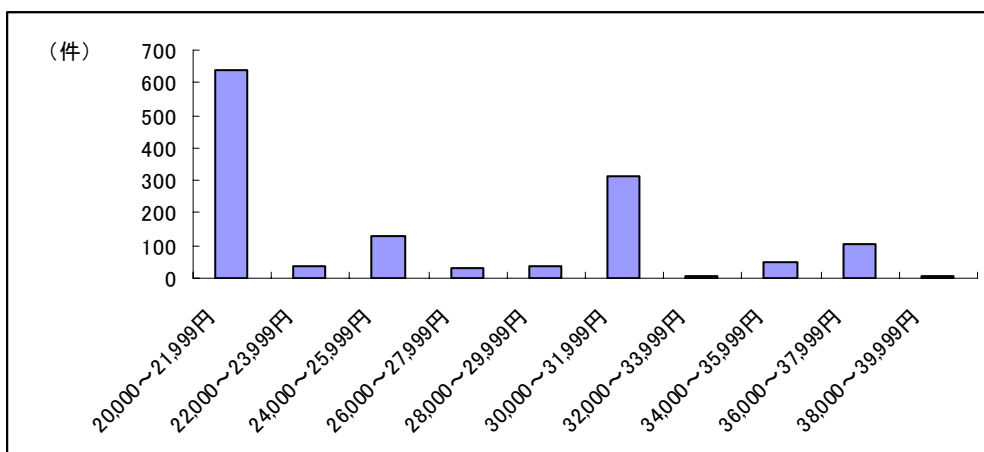
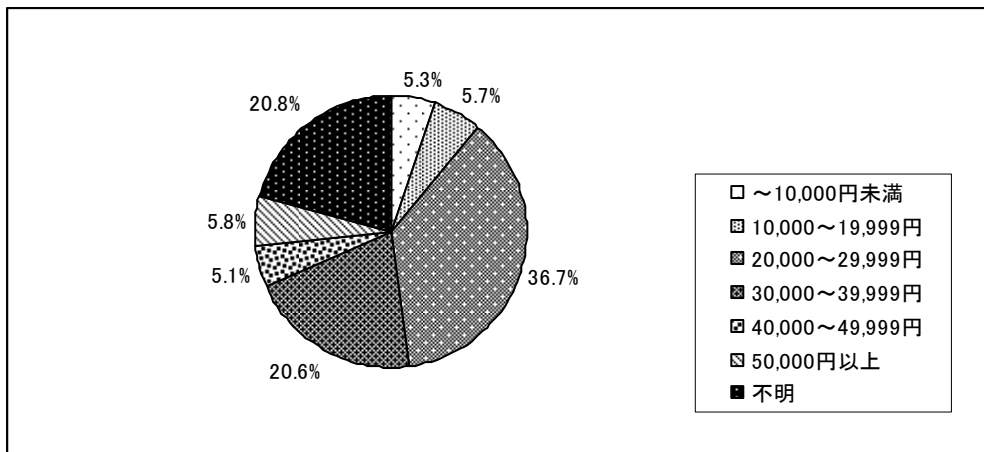
	価格	機関数	割合	
固定費+ 従量単価× 人数	～5,000 円未満	18	3.7%	
	5,000～9,999 円	5,000～5,999 円	141	29.1%
		6,000～6,999 円	12	2.5%
		7,000～7,999 円	23	4.8%
		8,000～8,999 円	29	6.0%
		9,000～9,999 円	8	1.7%
		10,000～14,999 円	139	28.7%
	10,000～14,999 円	10,000～10,999 円	102	21.1%
		11,000～11,999 円	5	1.0%
		12,000～12,999 円	25	5.2%
		13,000～13,999 円	5	1.0%
		14,000～14,999 円	2	0.4%
	15,000～19,999 円	48	9.9%	
	20,000 円以上	56	11.6%	
不明	10	2.1%		
	総計	484	100.0%	



(7) 積極的支援の価格別機関数

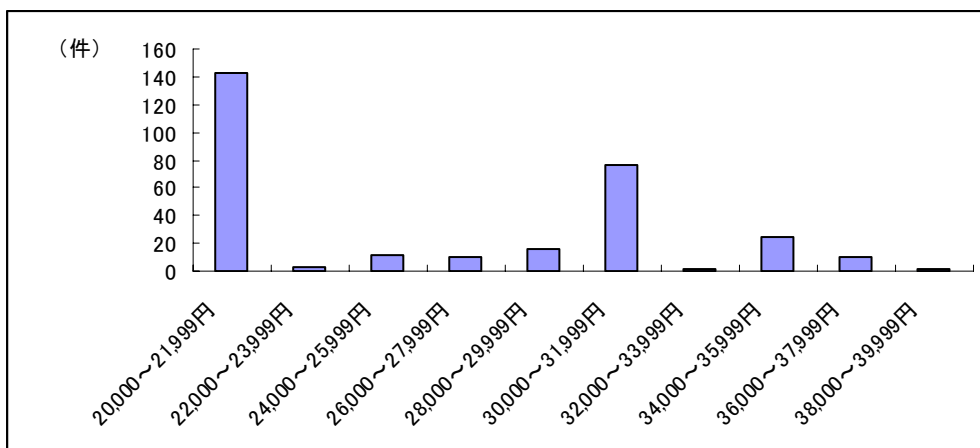
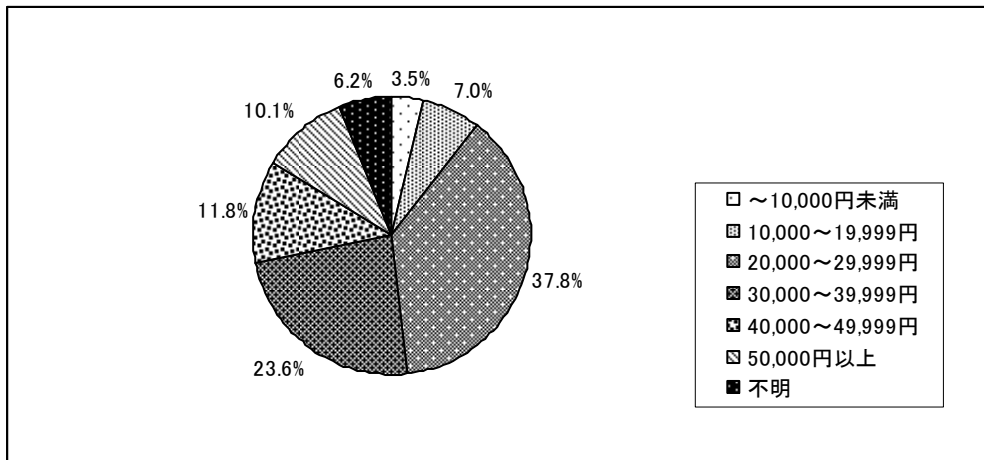
a. 完全従量制（従量単価×人数）

	価格	機関数	割合	
完全従量制 (従量単価× 人数)	～10,000円未満	127	5.3%	
	10,000～19,999円	135	5.7%	
	20,000～29,999円	20,000～21,999円	639	26.8%
		22,000～23,999円	38	1.6%
		24,000～25,999円	129	5.4%
		26,000～27,999円	30	1.3%
		28,000～29,999円	39	1.6%
		30,000～39,999円	490	20.6%
		30,000～31,999円	316	13.3%
	32,000～33,999円	9	0.4%	
	34,000～35,999円	52	2.2%	
	36,000～37,999円	104	4.4%	
	38,000～39,999円	9	0.4%	
	40,000～49,999円	121	5.1%	
	50,000円以上	138	5.8%	
	不明	496	20.8%	
	総計	2382	100.0%	



b. 固定費+従量単価×人数による積極的支援の機関数

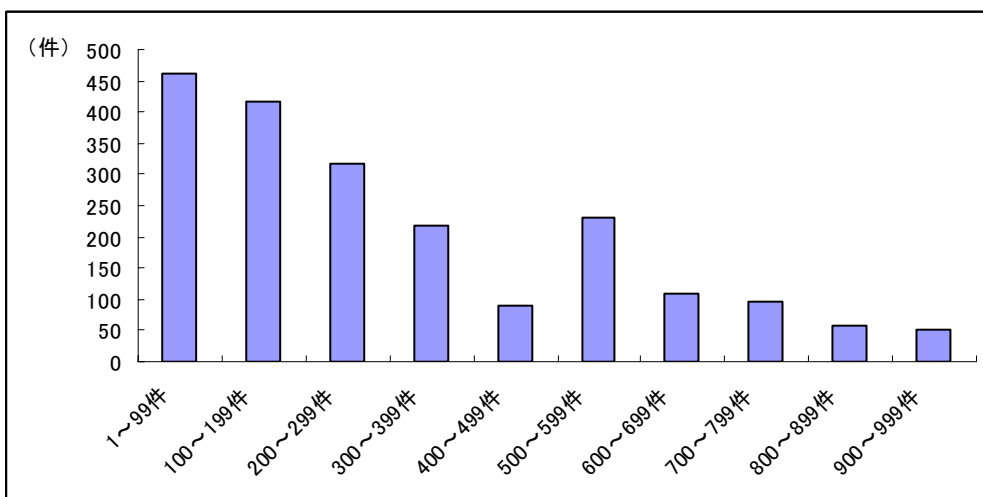
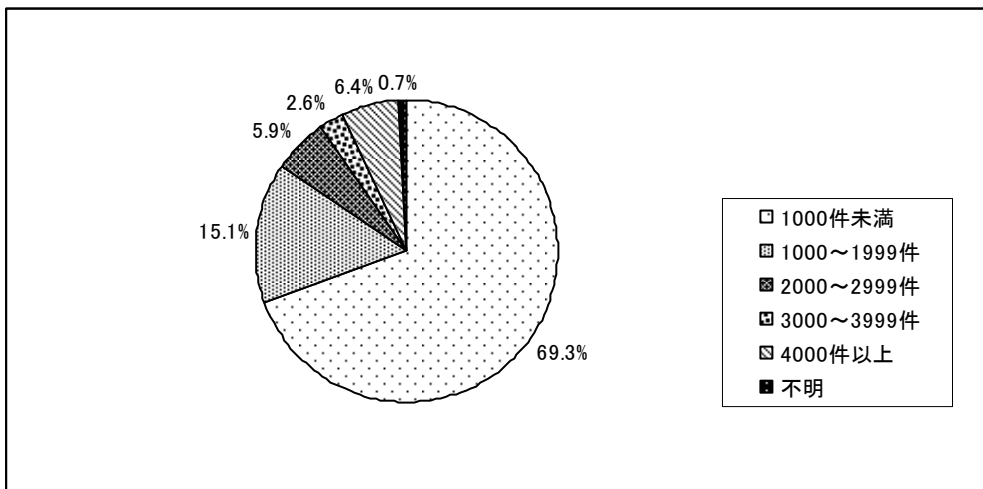
	価格	機関数	割合		
固定費+ 従量単価× 人数	～10,000円未満	17	3.5%		
	10,000～19,999円	34	7.0%		
	20,000～29,999円	20,000～21,999円	143	29.5%	
		22,000～23,999円	3	0.6%	
		24,000～25,999円	11	2.3%	
		26,000～27,999円	10	2.1%	
		28,000～29,999円	16	3.3%	
		30,000～39,999円	30,000～31,999円	76	15.7%
			32,000～33,999円	2	0.4%
	34,000～35,999円		24	5.0%	
	36,000～37,999円		10	2.1%	
	38,000～39,999円		2	0.4%	
	40,000～49,999円	57	11.8%		
	50,000円以上	49	10.1%		
	不明	30	6.2%		
		総計	484	100.0%	



(8) 実施可能な各年間件数と割合

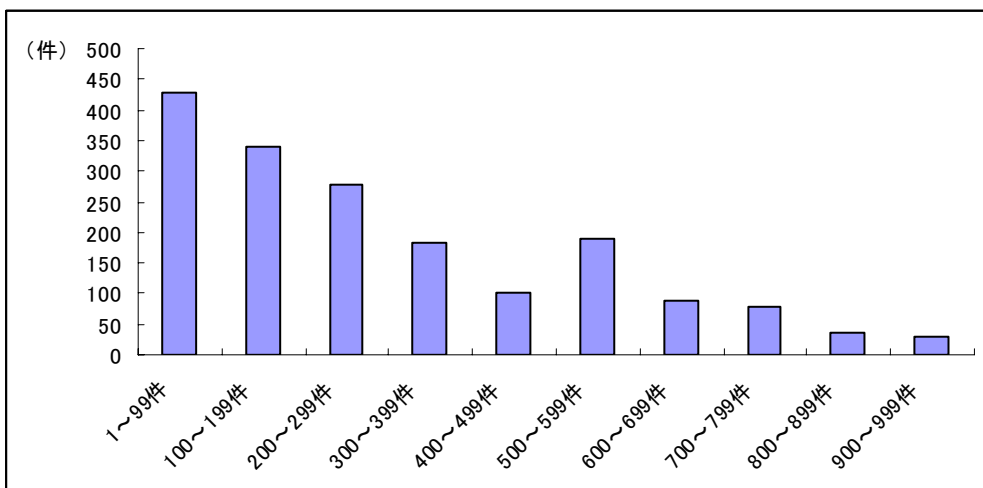
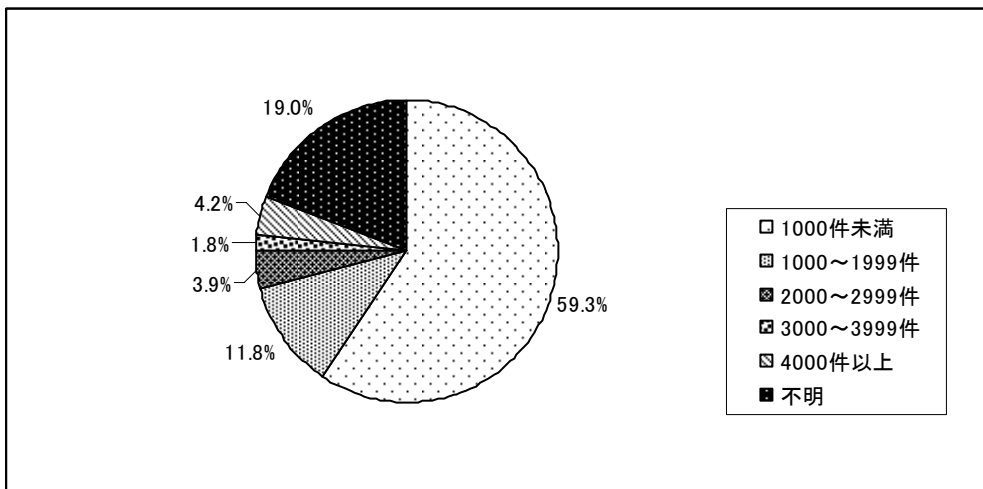
a. 動機付け支援

件数	機関数	割合
1000 件未満	2049	69.3%
1～99 件	461	15.6%
100～199 件	418	14.1%
200～299 件	316	10.7%
300～399 件	219	7.4%
400～499 件	91	3.1%
500～599 件	231	7.8%
600～699 件	109	3.7%
700～799 件	95	3.2%
800～899 件	58	2.0%
900～999 件	51	1.7%
1000～1999 件	447	15.1%
2000～2999 件	174	5.9%
3000～3999 件	77	2.6%
4000 件以上	188	6.4%
不明	21	0.7%
総計	2956	100.0%



b. 積極の支援

件数	機関数	割合
1000 件未満	1754	59.3%
1～99 件	429	14.5%
100～199 件	340	11.5%
200～299 件	279	9.4%
300～399 件	182	6.2%
400～499 件	100	3.4%
500～599 件	191	6.5%
600～699 件	87	2.9%
700～799 件	80	2.7%
800～899 件	37	1.3%
900～999 件	29	1.0%
1000～1999 件	349	11.8%
2000～2999 件	114	3.9%
3000～3999 件	53	1.8%
4000 件以上	123	4.2%
不明	563	19.0%
総計	2956	100.0%

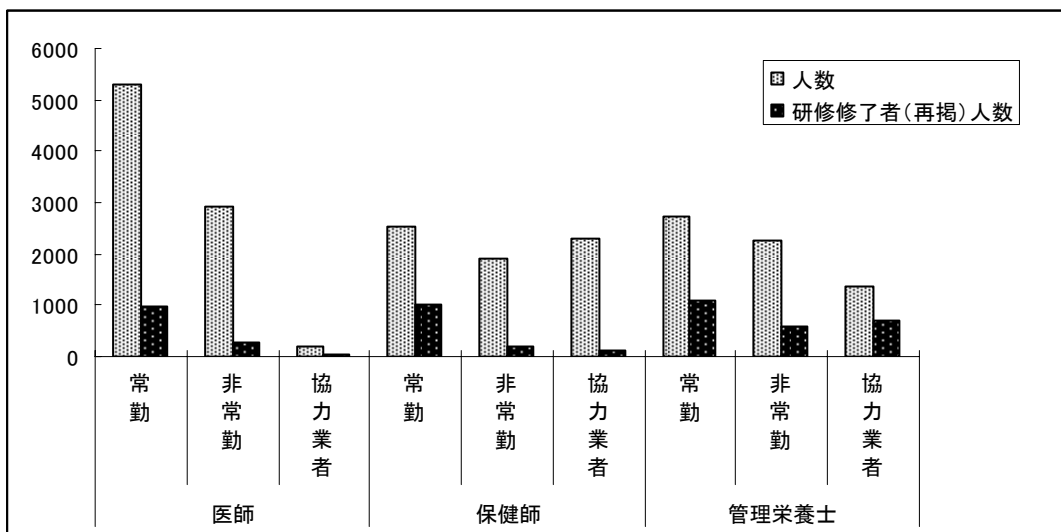


(9) 登録機関全体の実施可能な特定保健指導延べ人数

	延人数
動機付け支援	4,246,852
積極的支援	2,882,078

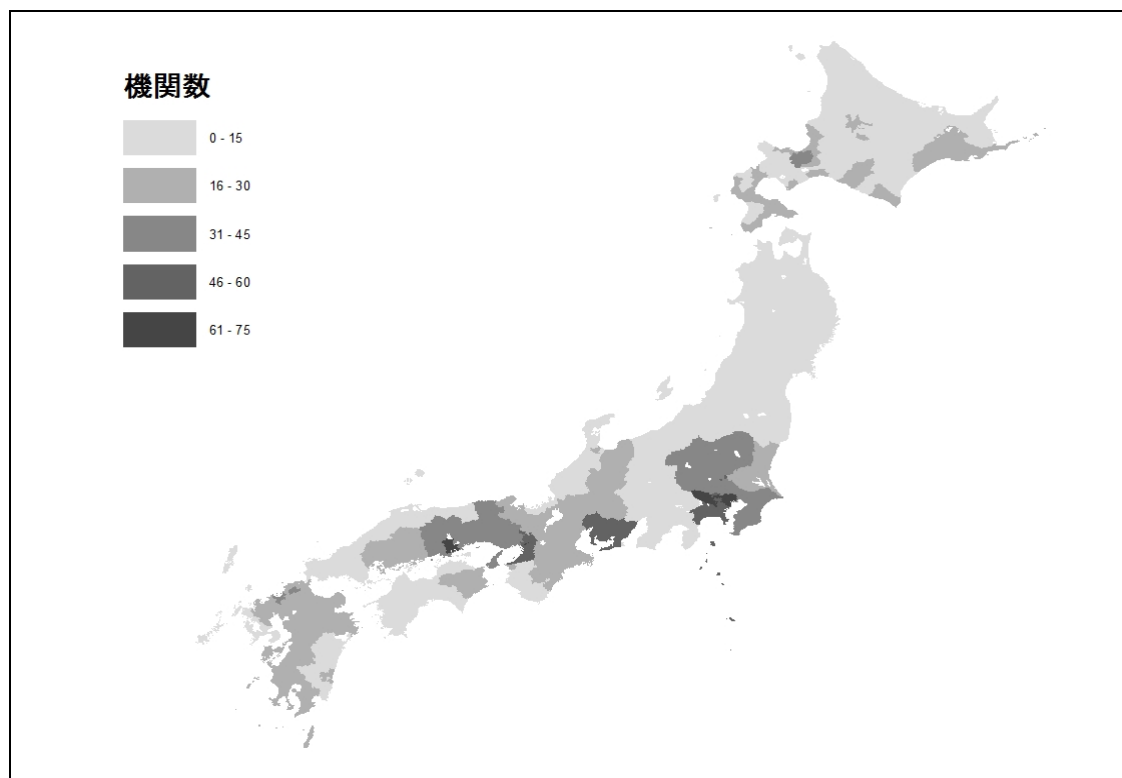
(10) スタッフの勤務形態別人数と研修修了者数

	勤務形態	人数	研修修了者(再掲)	
			人数	割合
医師	常勤	5284	986	18.7%
	非常勤	2910	277	9.5%
	協力業者	184	54	29.3%
保健師	常勤	2537	1032	40.7%
	非常勤	1905	181	9.5%
	協力業者	2301	131	5.7%
管理栄養士	常勤	2709	1107	40.9%
	非常勤	2244	572	25.5%
	協力業者	1363	691	50.7%

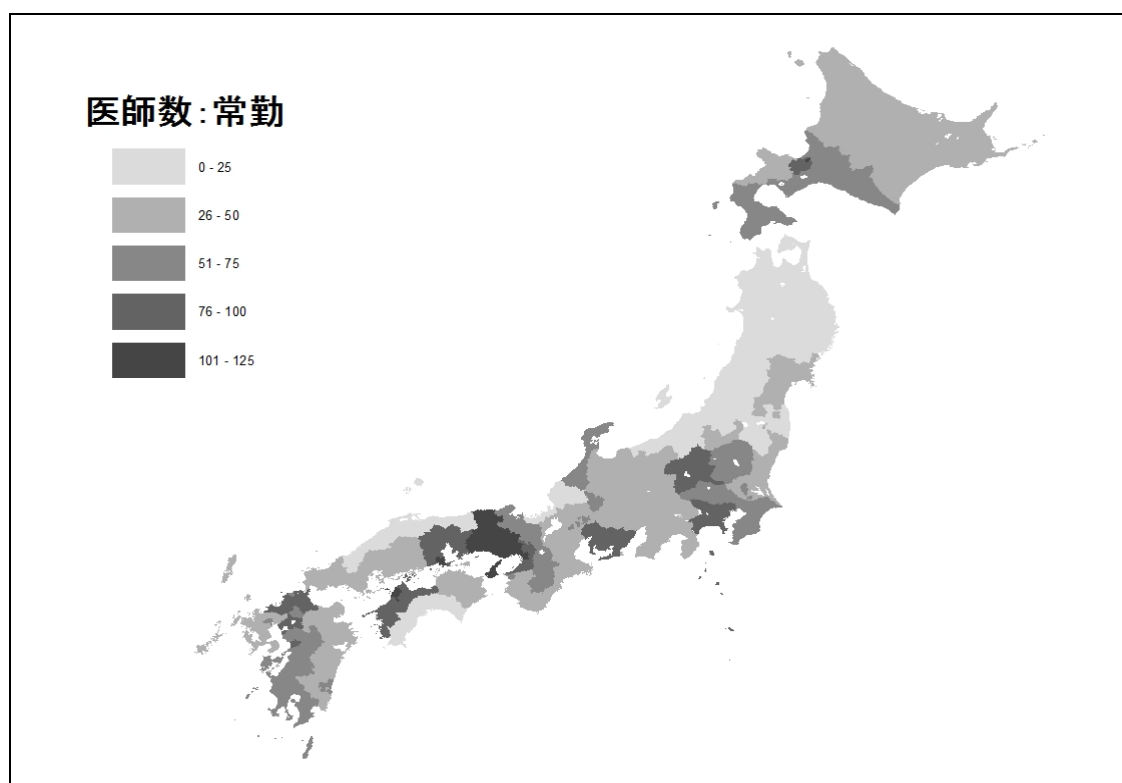


4 市町村別特定保健指導アウトソーシング機関数及びスタッフ数

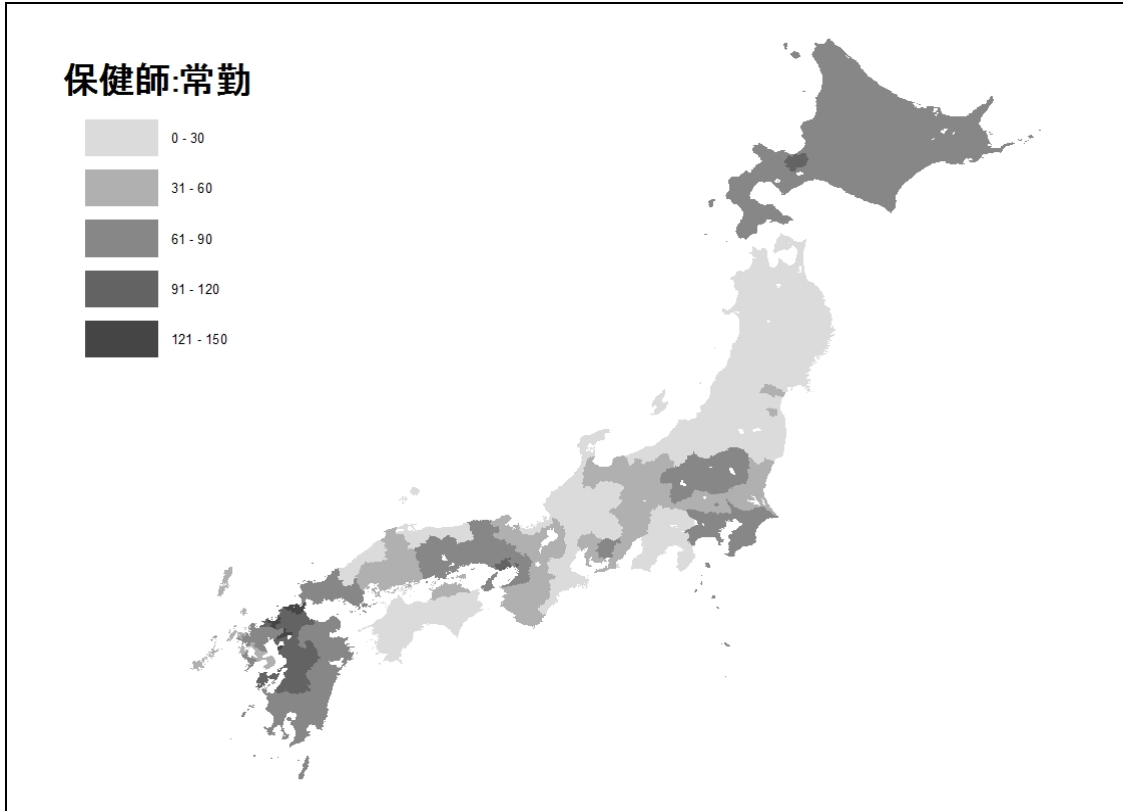
(1) 機関数



(2) 医師数



(3) 保健師数



(3) 管理栄養士数

