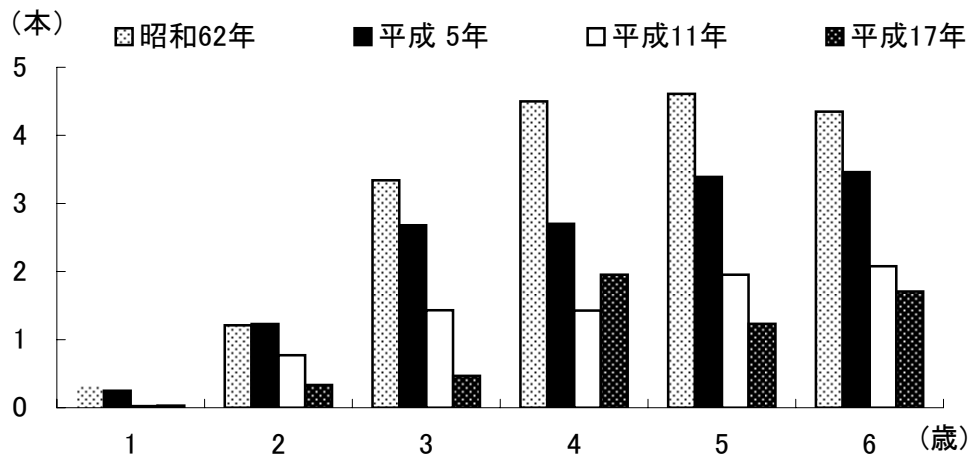


表5 乳歯の1人平均未処置歯数の年次推移

(本)

年齢(歳)	昭和62年	平成 5年	平成11年	平成17年
1	0.3	0.3	0.0	0.0
2	1.2	1.2	0.8	0.3
3	3.3	2.7	1.4	0.5
4	4.5	2.7	1.4	2.0
5	4.6	3.4	2.0	1.2
6	4.4	3.5	2.1	1.7

注) 平成5年以前、平成11年、平成17年では、それぞれ未処置歯の診断基準が異なる。



注) 平成5年以前、平成11年、平成17年では、それぞれ未処置歯の診断基準が異なる。

図5 乳歯の1人平均未処置歯数