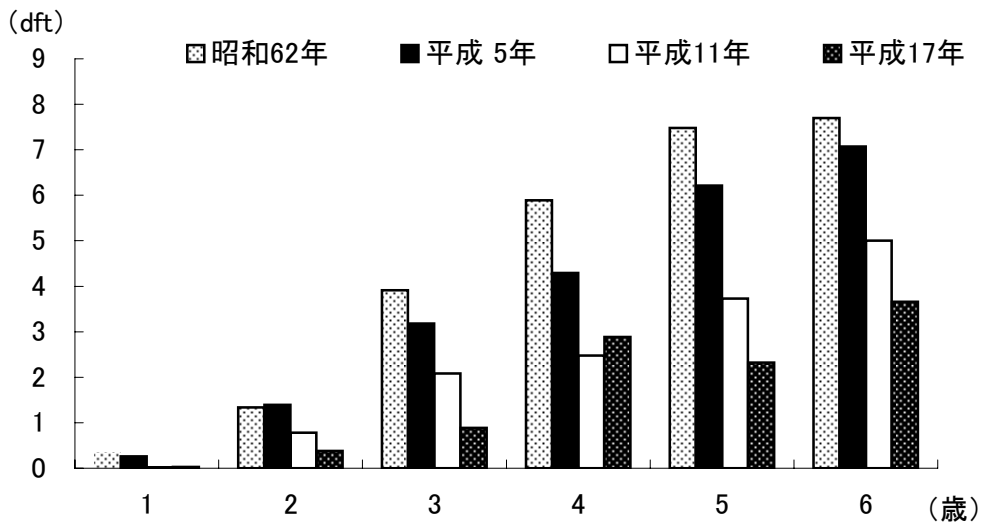


表4 乳歯の1人平均う歯数(dft指数)の年次推移

(dft)

年齢(歳)	昭和62年	平成 5年	平成11年	平成17年
1	0.3	0.3	0.0	0.0
2	1.3	1.4	0.8	0.4
3	3.9	3.2	2.1	0.9
4	5.9	4.3	2.5	2.9
5	7.5	6.2	3.7	2.3
6	7.7	7.1	5.0	3.7

注) 平成5年以前、平成11年、平成17年では、それぞれ未処置歯の診断基準が異なる。



注) 平成5年以前、平成11年、平成17年では、それぞれ未処置歯の診断基準が異なる。

図4 乳歯の1人平均う歯数(dft指数)の年次推移