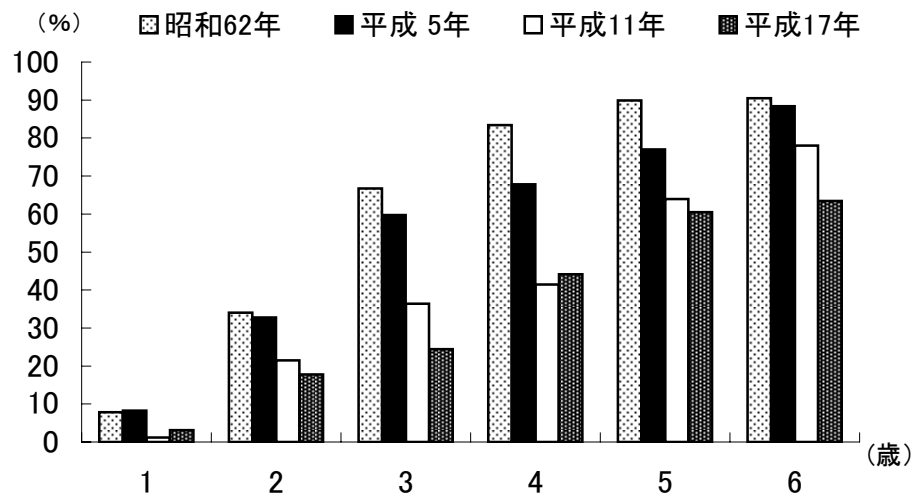


表3 現在歯の乳歯にう歯を持つ者の割合の年次推移

(%)				
年齢(歳)	昭和62年	平成 5年	平成11年	平成17年
1	7.8	8.3	1.2	3.1
2	34.0	32.8	21.5	17.8
3	66.7	59.7	36.4	24.4
4	83.4	67.8	41.5	44.2
5	89.9	77.0	64.0	60.5
6	90.5	88.4	78.0	63.4

注) 平成5年以前、平成11年、平成17年では、それぞれ未処置歯の診断基準が異なる。



注) 平成5年以前、平成11年、平成17年では、それぞれ未処置歯の診断基準が異なる。

図3 現在歯の乳歯にう歯を持つ者の割合の年次推移