

表2 現在歯に対してう歯を持つ者の数、1～15歳未満、乳歯

(人)

年齢(歳)	対象者数	う歯のない者	処置完了の者	処置歯・未処置歯を併有する者	未処置の者
1	32	31	-	-	1
2	45	37	1	-	7
3	45	34	4	2	5
4	43	24	5	6	8
5	43	17	7	7	12
6	41	15	7	13	6
7	55	18	14	21	2
8	47	18	16	10	3
9	61	17	23	17	4
10	48	18	21	7	2
11	47	29	10	3	5
12	41	34	2	3	2
13	41	40	-	-	1
14	31	30	-	1	-

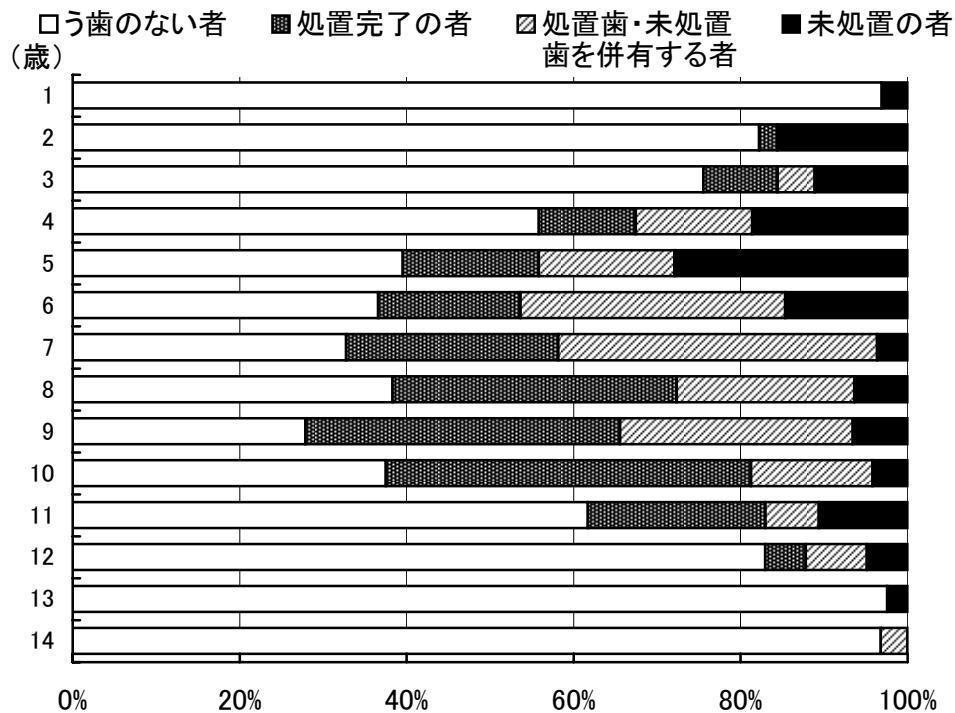


図2 現在歯に対してう歯を持つ者の割合、1～15歳未満、乳歯