

表6 現在歯に対してう歯を持つ者の数、5～15歳未満、乳歯＋永

(人)

年齢(歳)	対象者数	う歯のない者	処置完了の者	処置歯・未処置歯を併有する者	未処置の者
5	43	17	7	7	12
6	41	15	6	14	6
7	55	18	14	21	2
8	47	18	16	10	3
9	61	15	23	18	5
10	48	9	25	9	5
11	47	15	14	12	6
12	41	17	12	5	7
13	41	12	17	8	4
14	31	9	8	13	1

注) 平成5年以前、平成11年、平成17年では、それぞれ未処置歯の診断基準が異なる。

□う歯のない者    ■処置完了の者    ▨処置歯・未処置歯を併有する者    ■未処置の者

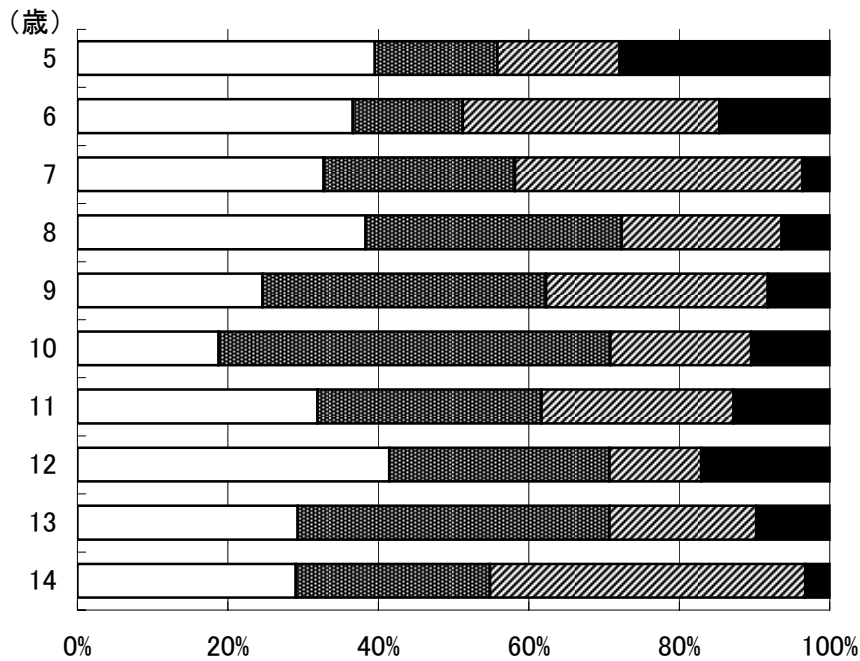


図6 現在歯に対してう歯を持つ者の割合、5～15歳未満、乳歯＋永久歯

次歯