

100

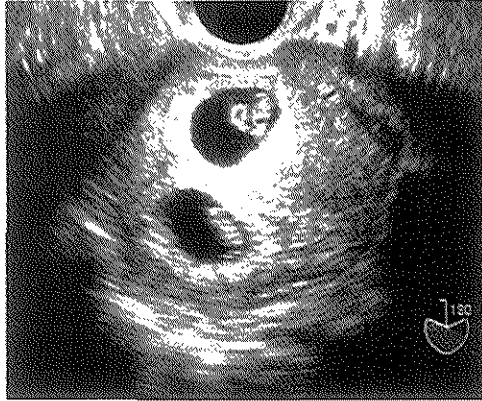
C

別

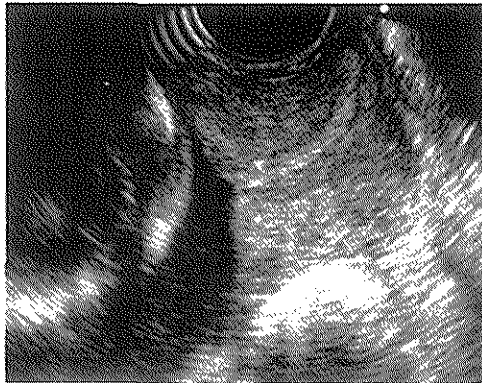
冊

No. 1 A

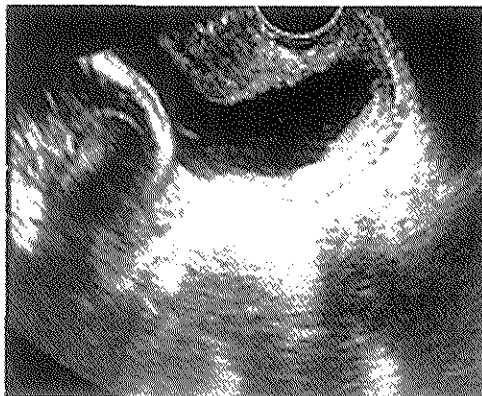
(C 問題4、5、6)



No. 1 B



No. 1 C



余 白

障害老人の日常生活自立度（寝たきり度）判定基準

生活自立	ランク J	<p>何らかの障害等は有するが、日常生活はほぼ自立しており独力で外出する</p> <ol style="list-style-type: none"> 1. 交通機関等を利用して外出する 2. 隣近所へなら外出する
準寝たきり	ランク A	<p>屋内での生活は概ね自立しているが、介助なしには外出しない</p> <ol style="list-style-type: none"> 1. 介助により外出し、日中はほとんどベッドから離れて生活する 2. 外出の頻度が少なく、日中も寝たきり生活をしている
寝たきり	ランク B	<p>屋内での生活は何らかの介助を要し、日中もベッド上での生活が主体であるが、座位を保つ</p> <ol style="list-style-type: none"> 1. 車いすに移乗し、食事、排泄はベッドから離れて行う 2. 介助により車いすに移乗する
	ランク C	<p>1 日中ベッド上で過ごし、排泄、食事、着替において介助を要する</p> <ol style="list-style-type: none"> 1. 自力で寝返りをうつ 2. 自力では寝返りも出来ない

No. 2 B

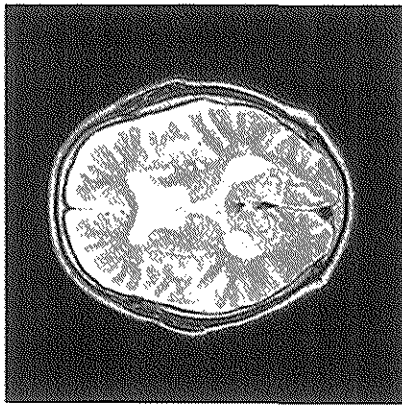
(C 問題13、14、15)



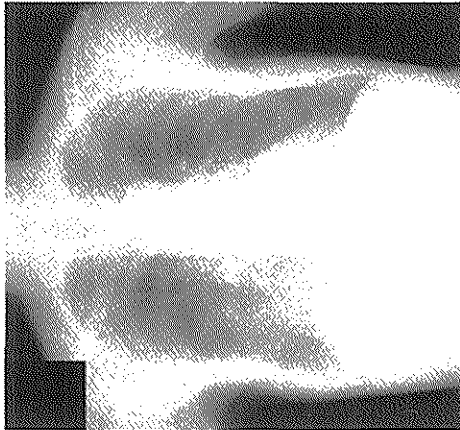
No. 2 C

(C 問題13、14、15)

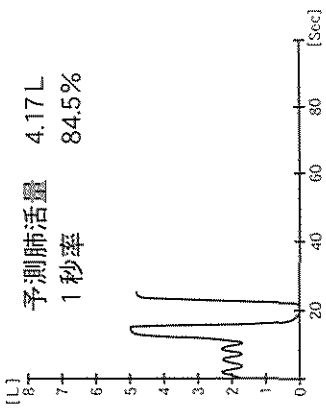
①



②

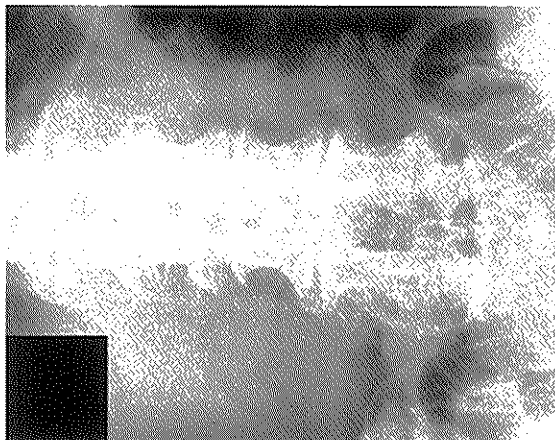


③

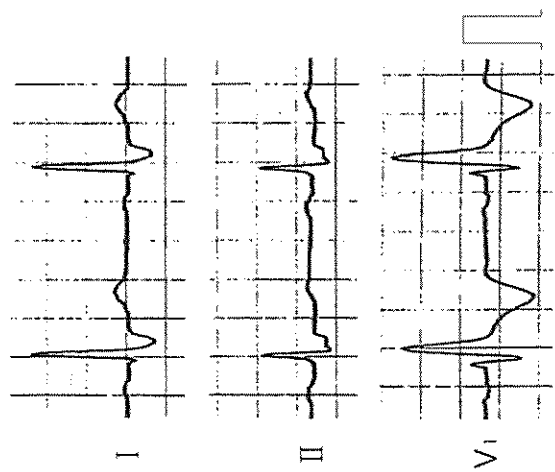


No. 2 C (C 問題13, 14, 15)

⑤

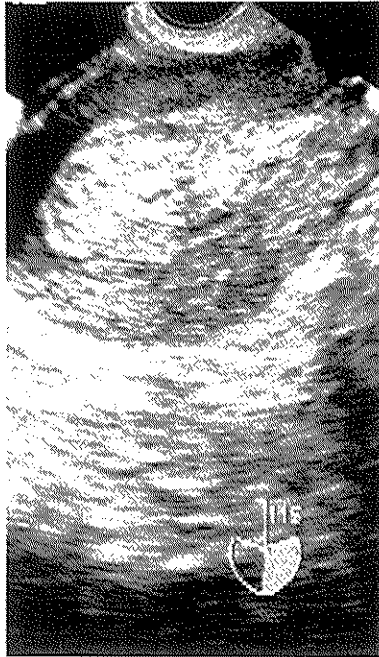


④

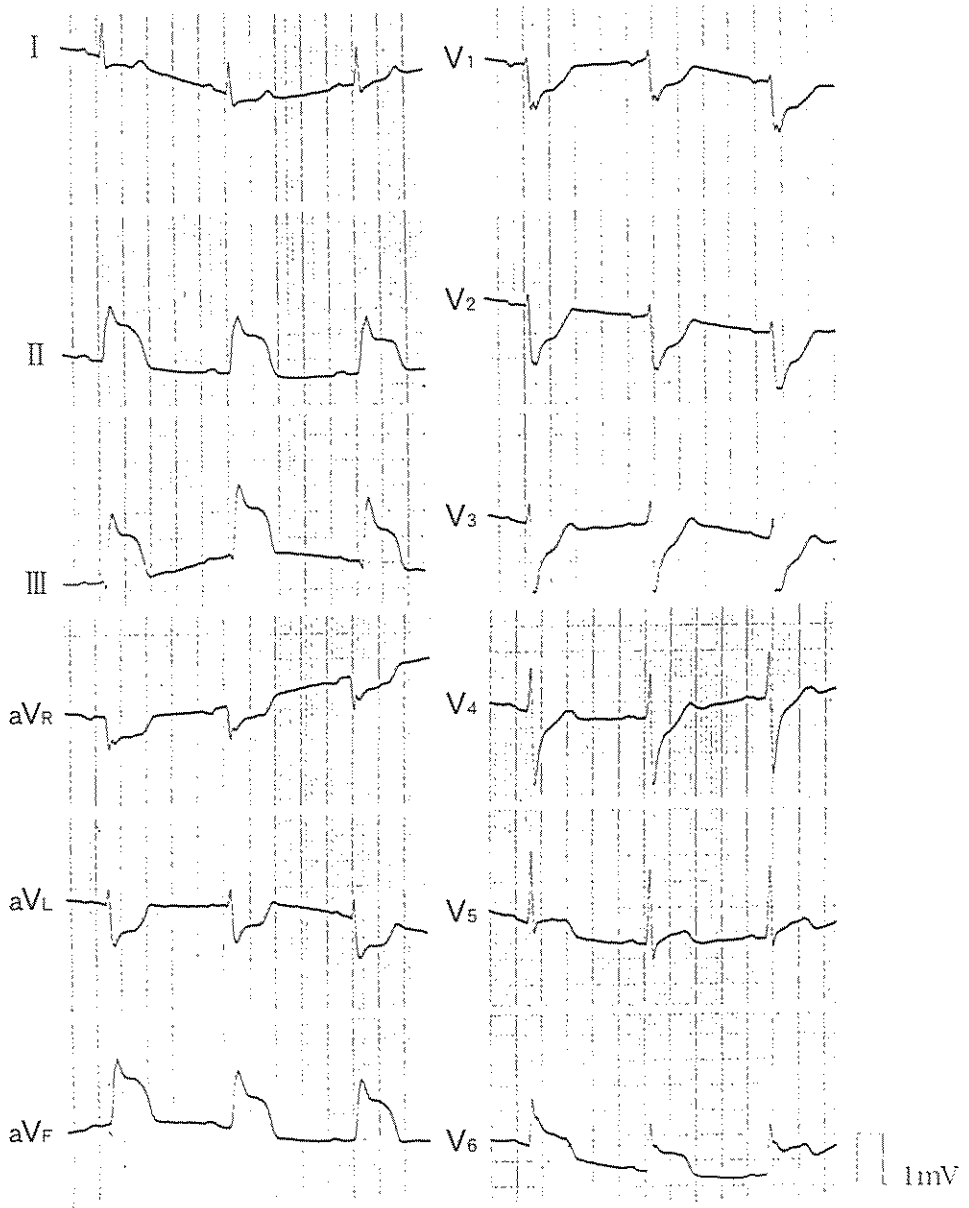


No. 3

(C 問題22、23、24)



余 白



No. 4 B

(C 問題25、26、27)

