

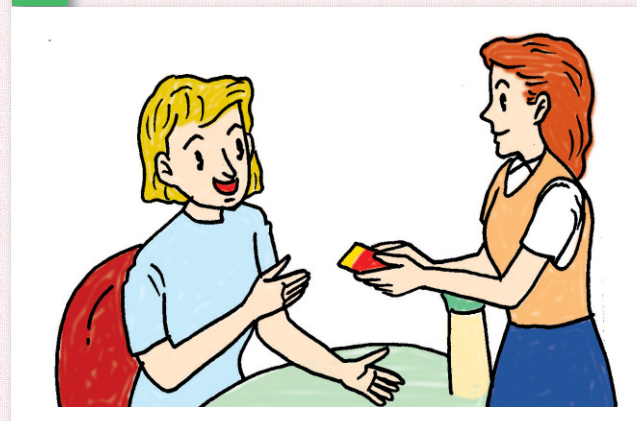
### 3 血液比重測定、血液型事前判定



貧血の心配がないか、血液比重（血液の重さ）の測定と血液型の事前判定を行います。成分献血の場合は、血小板数の測定も行います。

採血する際には、細菌などの混入がないように、針を刺す部分の皮膚を厳重に消毒します。今までにヨード過敏症といわれたり、ヨードによるアレルギー症状が起こったことがある場合は、申し出により、消毒液が変更されます。

### 6 献血手帳受取り



献血手帳を受取ります。今後の献血記録になりますので、大切に保管して下さい。



### 問診及び血圧測定



記入した問診票に基づき、医師が問診と血圧測定を行います。問診内容のプライバシーは厳守されるので正確に答えて下さい。



### 献血後の注意

献血の後、気分が悪くなったり、針を刺した場所に痛み、しびれが残る場合には、すぐに血液センターに連絡して下さい。

また、「献血後のお願い」（11頁参照）をよく読み、記載事項に注意して下さい。

エイズウイルス（HIV）の感染の恐れがありながら、献血してしまった場合には、採血後に渡されるチラシに従って、献血当日に血液センターに連絡して下さい（プライバシーは厳守されます）。