

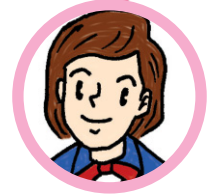
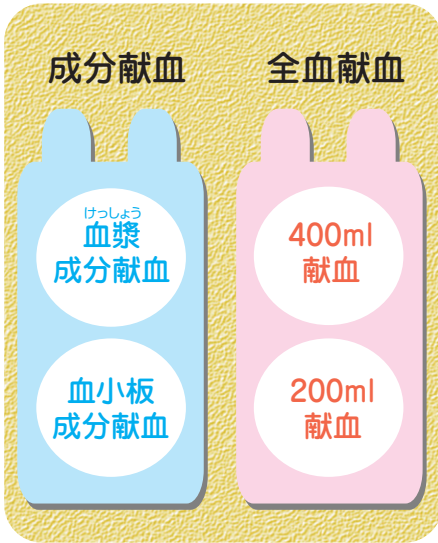
# 献血基礎知識

献血はどのような種類がありますか？

献血の採血方法は大きく分けて2種類あり、すべての血液の成分を採血する方法（全血献血）と必要な血液の成分を採血する方法（成分献血）があります。

全血献血は、1回の献血での採血量で、400ml献血と200ml献血に分けることができます。

成分献血は、採血する成分の種類で、血漿成分献血と血小板成分献血に分けることができます。血漿成分献血の1回の採血量は、体重別で決められていて、例えば50kg以上55kg未満の方は400mlとなっています。血小板成分献血は400ml以下の採血量となっています。



## 成分献血の方法

