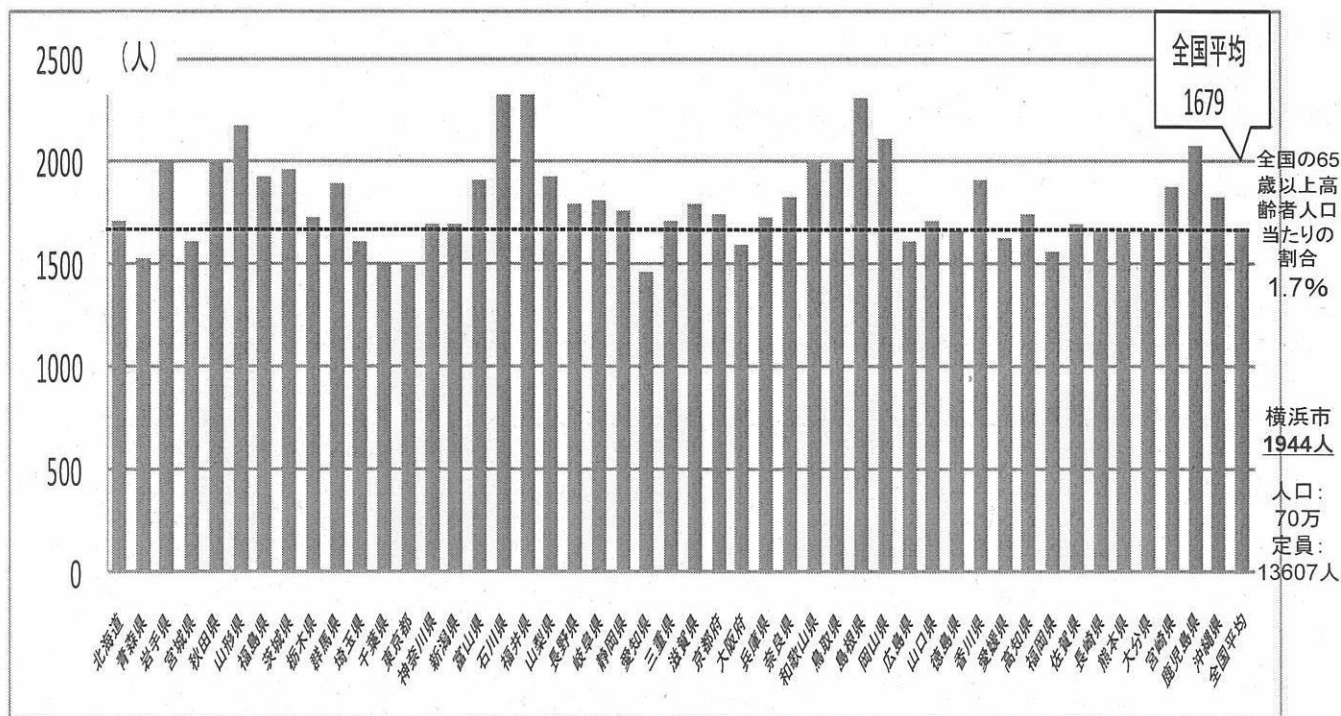


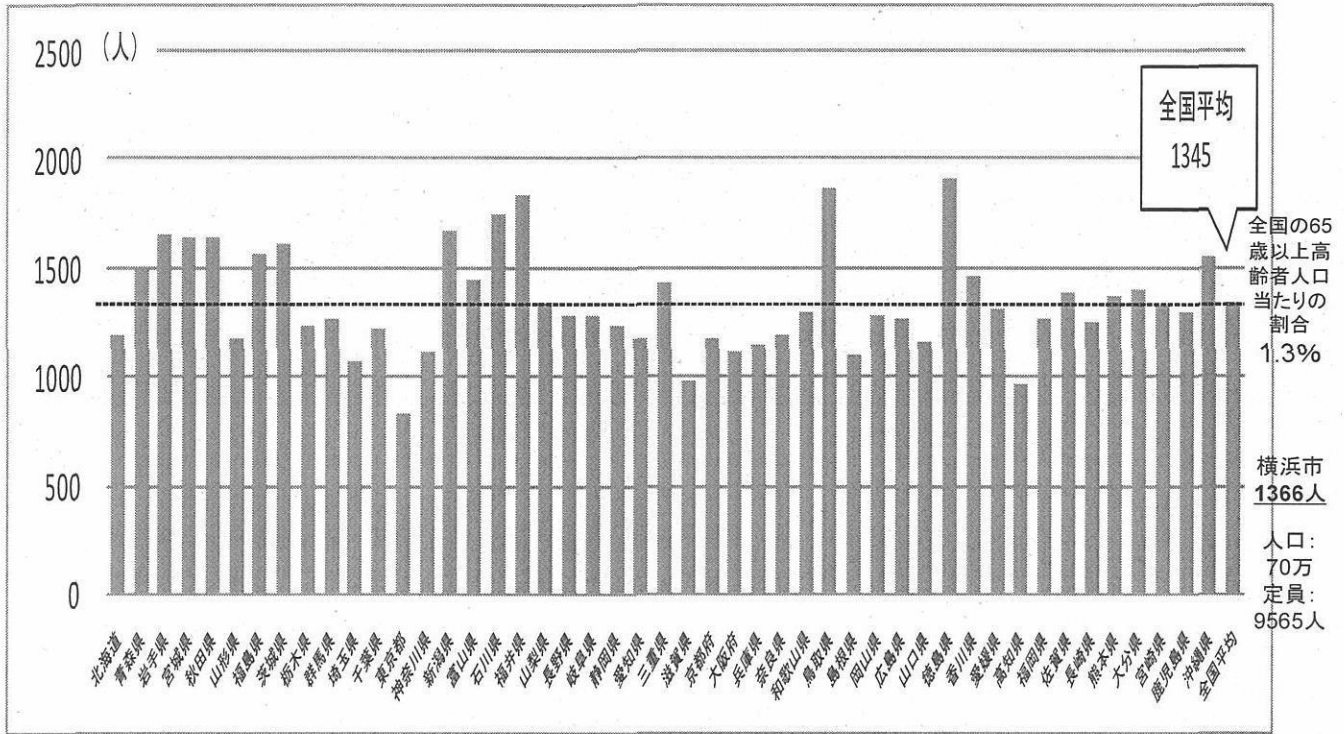
# 4 参考データ

## 65歳以上人口10万人当たりの介護老人福祉施設の必要入所定員総数(平成23年度末)



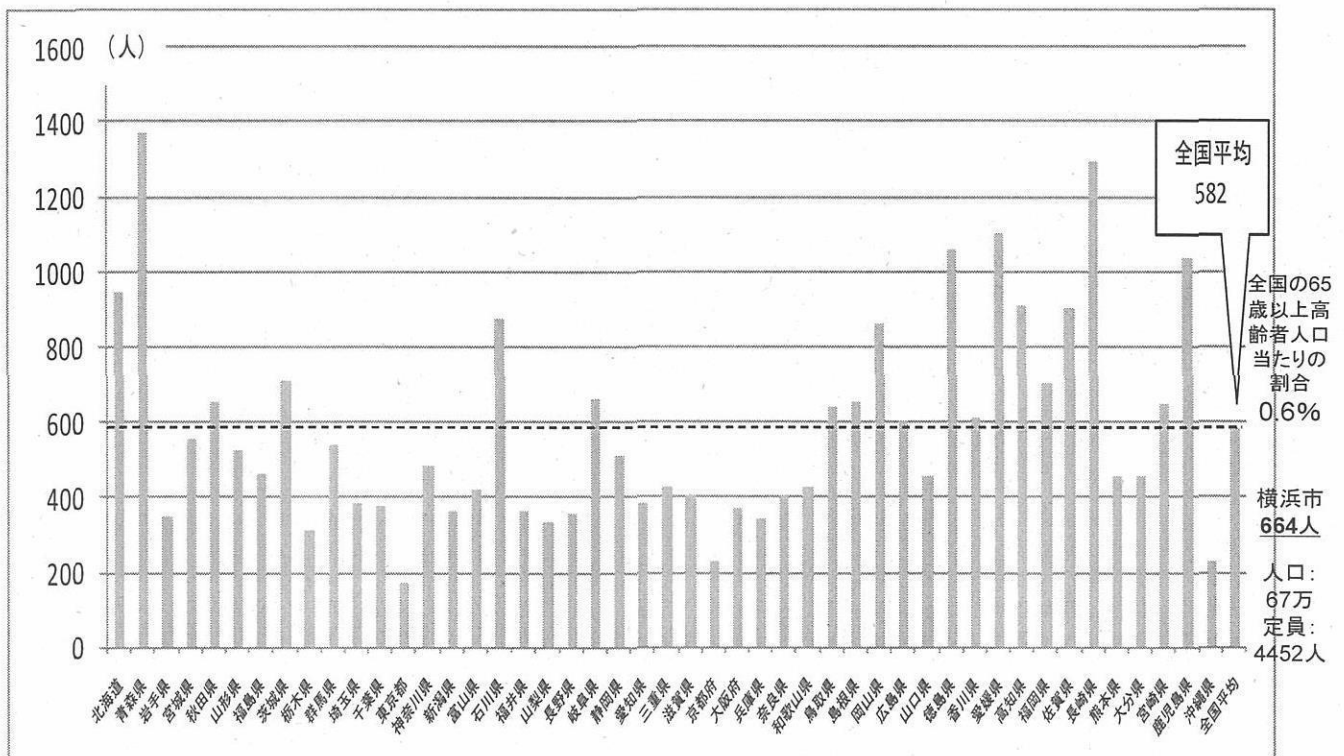
※1 必要入所定員総数は、各都道府県の介護保険事業支援計画に基づく。  
 ※2 65歳以上人口は総務省統計局の「平成21年10月1日現在推計人口」による。  
 ※3 地域密着型介護老人福祉施設を含む。  
 ※4 療養病床からの転換による増加分は除く。

## 65歳以上人口10万人当たりの介護老人保健施設の 必要入所定員総数(平成23年度末)



※1 必要入所定員総数は、各都道府県の介護保険事業支援計画による。  
 ※2 65歳以上人口は総務省統計局の「平成21年10月1日現在推計人口」による。  
 ※3 療養病床からの転換による増加分は除く。

## 65歳以上人口10万人当たりの認知症対応型 共同生活介護の定員数の割合(平成20年度)



※1 平成22年3月5日 全国介護保険担当課長会議資料より  
 ※2 65歳以上人口は、総務省統計局「平成20年10月1日現在推計人口」より