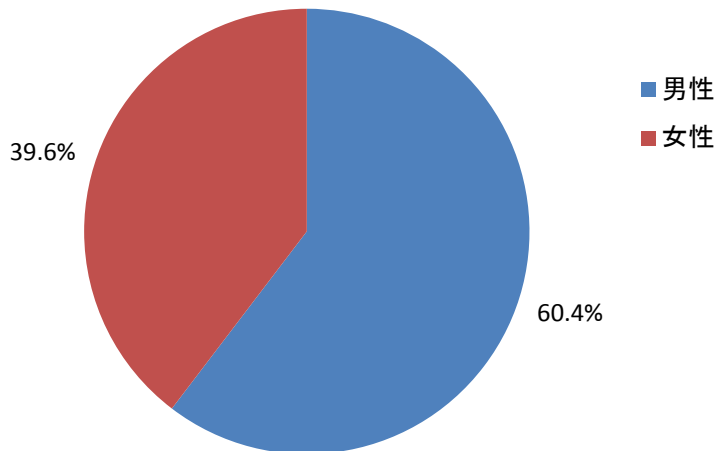


歯科医師臨床研修修了者アンケート集計結果

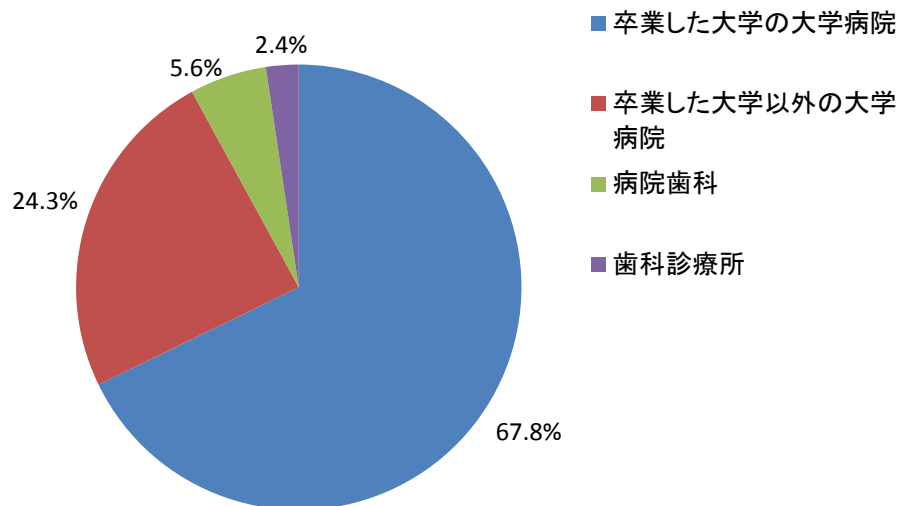
1. 平成22年度歯科医師
臨床研修修了者調査
2. 平成23年度歯科医師
臨床研修修了者調査

1. 平成22年歯科医師臨床研修修了者調査

調査概要

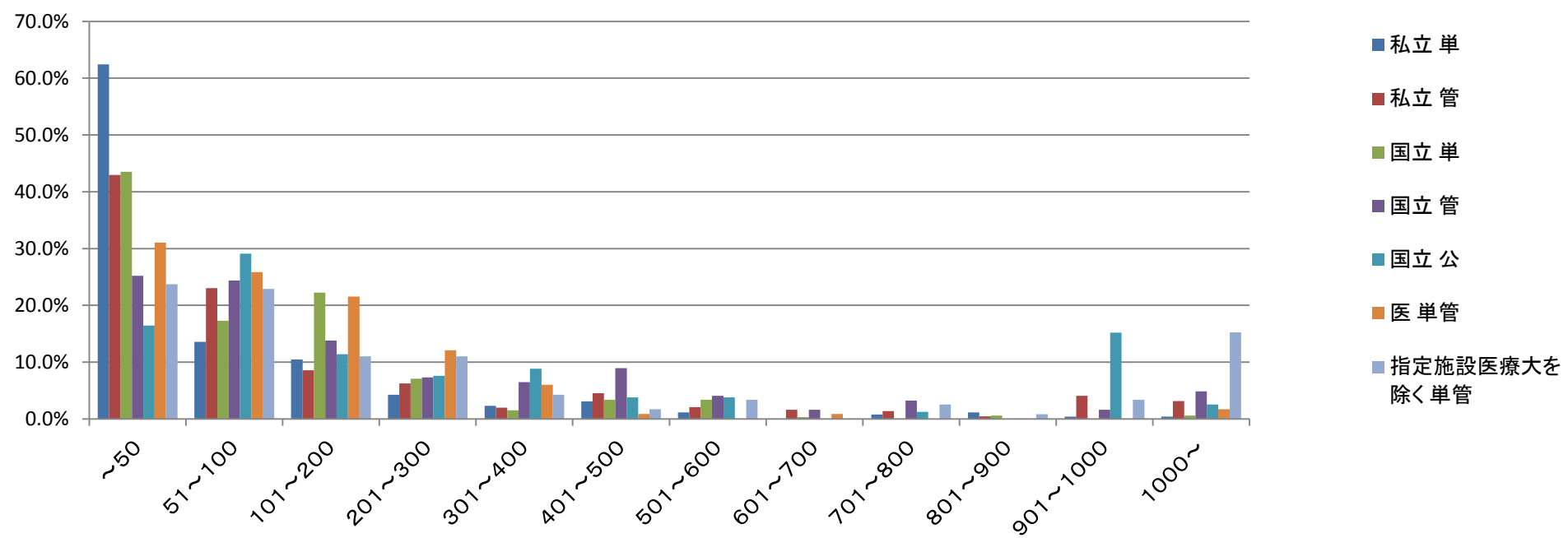


男性	1276	60.36 %
女性	838	39.64 %
計	2114	100 %



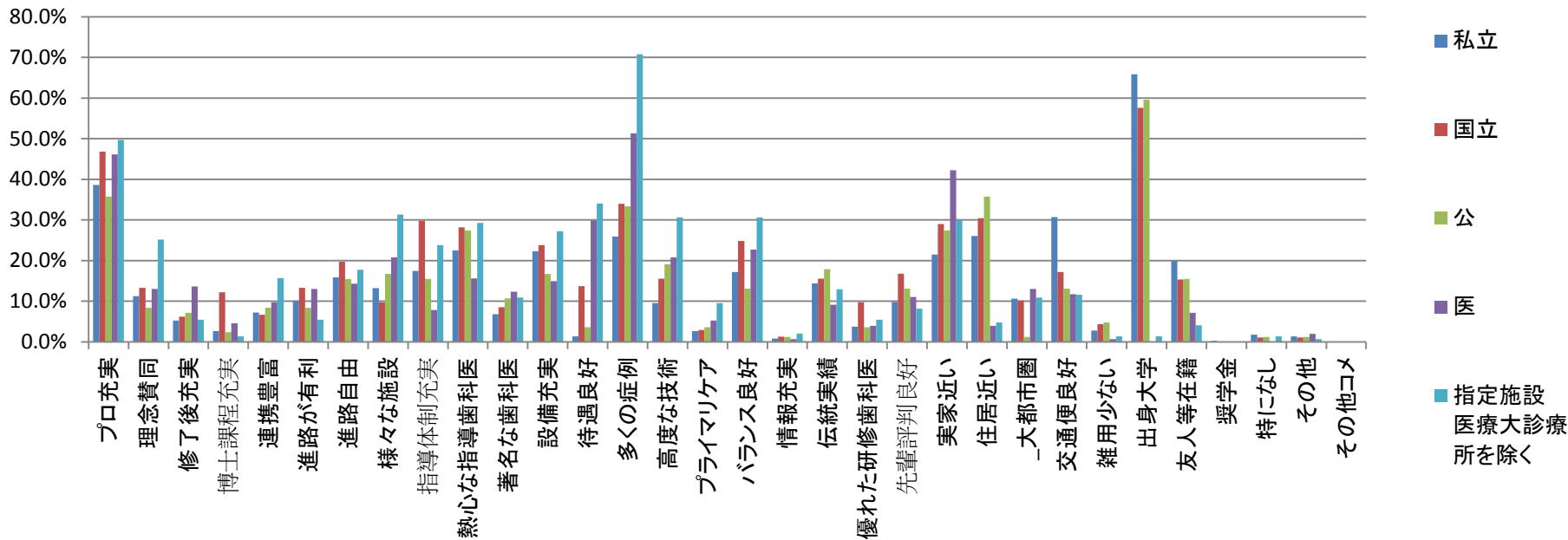
卒業した大学の大学病院	1431	67.79%
卒業した大学以外の大学病院	512	24.25 %
病院歯科	118	5.59 %
歯科診療所	50	2.37 %
計	2111	100 %

1年間で実際に治療をした延べ患者数



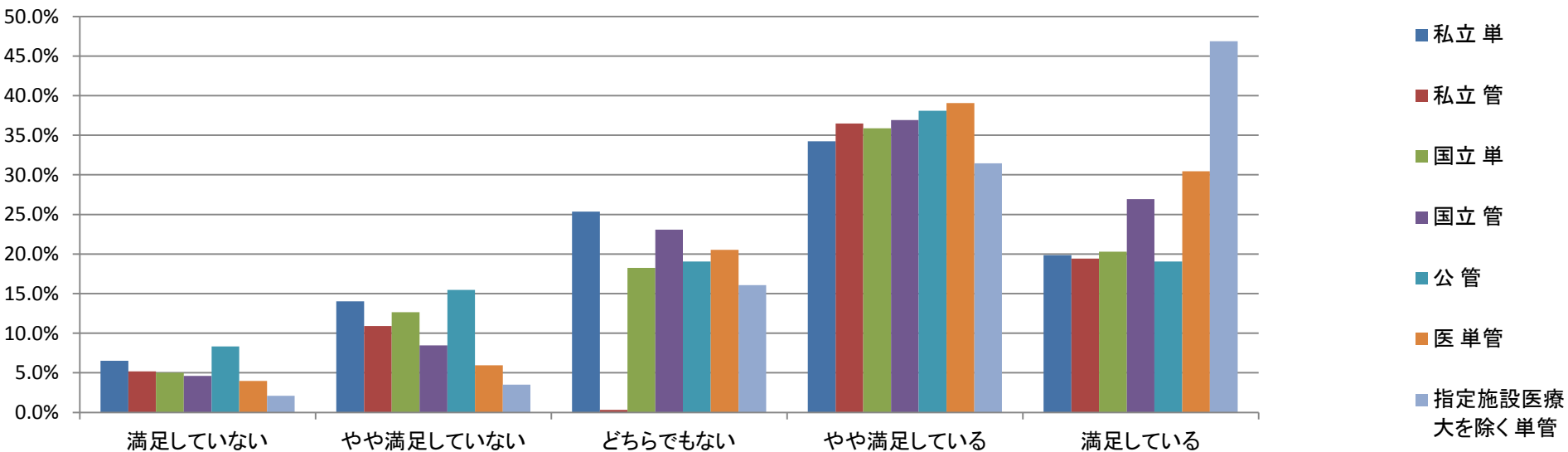
		~50	51~100	101~200	201~300	301~400	401~500	501~600	601~700	701~800	801~900	901~1000	1000~	平均値	最低値	最高値
私立	単	161	35	27	11	6	8	3	0	2	3	1	1	110.3	0	1500
		62.4%	13.6%	10.5%	4.3%	2.3%	3.1%	1.2%	0.0%	0.8%	1.2%	0.4%	0.4%			
私立	管	371	199	74	54	17	39	18	14	12	4	35	27	219.4	0	2100
		42.9%	23.0%	8.6%	6.3%	2.0%	4.5%	2.1%	1.6%	1.4%	0.5%	4.1%	3.1%			
国立	単	141	56	72	23	5	11	11	1	0	2	0	2	136.2	3	1200
		43.5%	17.3%	22.2%	7.1%	1.5%	3.4%	3.4%	0.3%	0.0%	0.6%	0.0%	0.6%			
国立	管	31	30	17	9	8	11	5	2	4	0	2	6	264.4	2	1500
		25.2%	24.4%	13.8%	7.3%	6.5%	8.9%	4.1%	1.6%	3.3%	0.0%	1.6%	4.9%			
公	管	13	23	9	6	7	3	3	0	1	0	12	2	343.7	10	1200
		16.5%	29.1%	11.4%	7.6%	8.9%	3.8%	3.8%	0.0%	1.3%	0.0%	15.2%	2.5%			
医	単管	36	30	25	14	7	1	0	1	0	0	0	2	158.6	7	1200
		31.0%	25.9%	21.6%	12.1%	6.0%	0.9%	0.0%	0.9%	0.0%	0.0%	0.0%	1.7%			
指定施設医療大を除く	単管	28	27	13	13	5	2	4	0	3	1	4	18	537.1	0	9000
		23.7%	22.9%	11.0%	11.0%	4.2%	1.7%	3.4%	0.0%	2.5%	0.8%	3.4%	15.3%			

(問7)臨床研修施設を選んだ理由



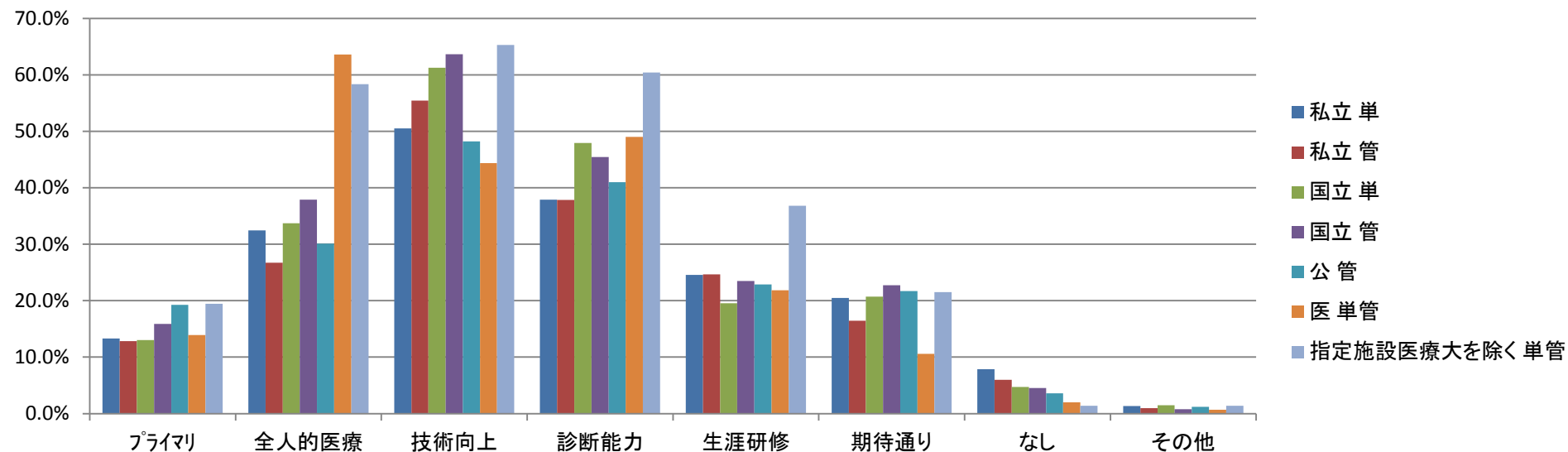
	プロ充実	理念賛同	修了後充実	博士課程充実	連携豊富	進路が有利	自由進路	様々な施設	指導体制充実	熱心な指導歯科医	著名な歯科医	設備充実	待遇良好	多くの症例	高度な技術	プライマリケア	バランス良好	情報充実	伝統実績	優れた研修歯科医	先輩評判良好	実家近い	住居近い	大都市圏	交通良好	雑用少ない	出身大学	友人等在籍	奨学金	特になし	その他	その他
私立	483	141	65	33	90	126	199	165	218	282	85	279	17	324	119	33	215	10	180	47	123	269	326	133	384	35	824	249	3	22	17	
	38.6%	11.3%	5.2%	2.6%	7.2%	10.1%	15.9%	13.2%	17.4%	22.5%	6.8%	22.3%	1.4%	25.9%	9.5%	2.6%	17.2%	0.8%	14.4%	3.8%	9.8%	21.5%	26.0%	10.6%	30.7%	2.8%	65.8%	19.9%	0.2%	1.8%	1.4%	
国立	226	64	30	59	32	64	95	47	144	136	41	115	66	164	75	14	120	6	75	47	81	140	147	49	83	21	278	74	0	5	5	
	46.8%	13.3%	6.2%	12.2%	6.6%	13.3%	19.7%	9.7%	29.8%	28.2%	8.5%	23.8%	13.7%	34.0%	15.5%	2.9%	24.8%	1.2%	15.5%	9.7%	16.8%	29.0%	30.4%	10.1%	17.2%	4.3%	57.6%	15.3%	0.0%	1.0%	1.0%	
公	30	7	6	2	7	7	13	14	13	23	9	14	3	28	16	3	11	1	15	3	11	23	30	1	11	4	50	13	0	1	1	
	35.7%	8.3%	7.1%	2.4%	8.3%	8.3%	15.5%	16.7%	15.5%	27.4%	10.7%	16.7%	3.6%	33.3%	19.0%	3.6%	13.1%	1.2%	17.9%	3.6%	13.1%	27.4%	35.7%	1.2%	13.1%	4.8%	59.5%	15.5%	0.0%	1.2%	1.2%	
医	71	20	21	7	15	20	22	32	12	24	19	23	46	79	32	8	35	1	14	6	17	65	6	20	18	1	0	11	0	0	3	
	46.1%	13.0%	13.6%	4.5%	9.7%	13.0%	14.3%	20.8%	7.8%	15.6%	12.3%	14.9%	29.9%	51.3%	20.8%	5.2%	22.7%	0.6%	9.1%	3.9%	11.0%	42.2%	3.9%	13.0%	11.7%	0.6%	0.0%	7.1%	0.0%	0.0%	1.9%	
指定施設医療大を除く	73	37	8	2	23	8	26	46	35	43	16	40	50	104	45	14	45	3	19	8	12	44	7	16	17	2	2	6	0	2	1	
	49.7%	25.2%	5.4%	1.4%	15.6%	5.4%	17.7%	31.3%	23.8%	29.3%	10.9%	27.2%	34.0%	70.7%	30.6%	9.5%	30.6%	2.0%	12.9%	5.4%	8.2%	29.9%	4.8%	10.9%	11.6%	1.4%	1.4%	4.1%	0.0%	1.4%	0.7%	

(問8) 研修満足度



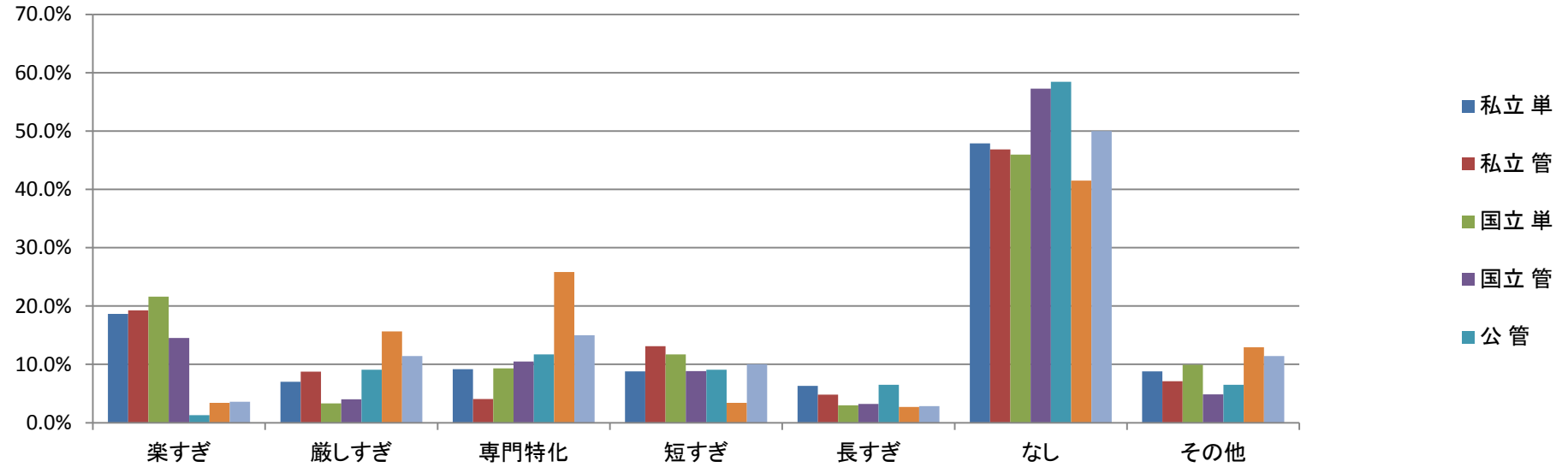
		満足していない	やや満足していない	どちらでもない	やや満足している	満足している
私立	単	19 6.5%	41 14.0%	74 25.3%	100 34.2%	58 19.9%
	管	49 5.2%	103 10.9%	3 0.3%	344 36.5%	183 19.4%
国立	単	17 5.0%	43 12.6%	62 18.2%	122 35.9%	69 20.3%
	管	6 4.6%	11 8.5%	30 23.1%	48 36.9%	35 26.9%
公	管	7 8.3%	13 15.5%	16 19.0%	32 38.1%	16 19.0%
医	単管	6 4.0%	9 6.0%	31 20.5%	59 39.1%	46 30.5%
指定施設医療大を除く	単管	3 2.1%	5 3.5%	23 16.1%	45 31.5%	67 46.9%

(問10-1) 参加したプログラムの満足な点



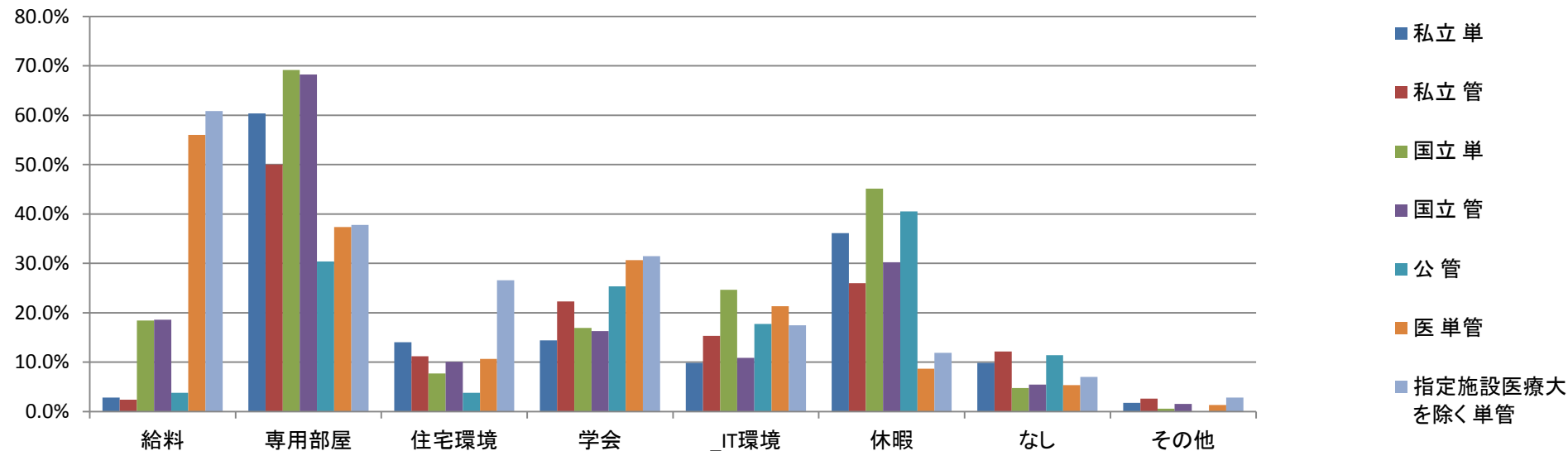
		プライマリ	全人的医療	技術向上	診断能力	生涯研修	期待通り	なし	その他
私立	単	39	95	148	111	72	60	23	4
	管	120	250	519	354	231	154	56	9
国立	単	44	114	207	162	66	70	16	5
	管	21	50	84	60	31	30	6	1
公	管	16	25	40	34	19	18	3	1
医	単管	21	96	67	74	33	16	3	1
指定施設医療大を除く	単管	28	84	94	87	53	31	2	2

(問10-3) 参加したプログラムの不満な点



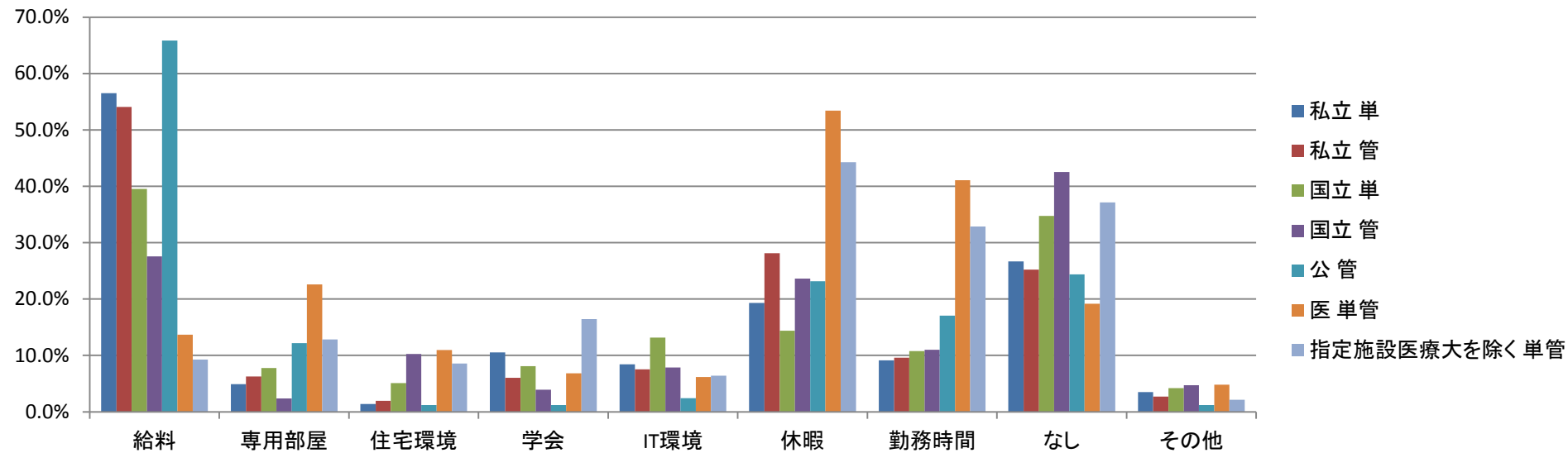
		楽すぎ	厳しすぎ	専門特化	短すぎ	長すぎ	なし	その他
私立	単	53	20	26	25	18	136	25
	管	176	80	37	120	44	428	65
国立	単	72	11	31	39	10	153	33
	管	18	5	13	11	4	71	6
公	管	1	7	9	7	5	45	5
医	単管	5	23	38	5	4	61	19
指定施設医療大を除く	単管	5	16	21	14	4	70	16
		18.7%	7.0%	9.2%	8.8%	6.3%	47.9%	8.8%
		19.3%	8.8%	4.0%	13.1%	4.8%	46.8%	7.1%
		21.6%	3.3%	9.3%	11.7%	3.0%	45.9%	9.9%
		14.5%	4.0%	10.5%	8.9%	3.2%	57.3%	4.8%
		1.3%	9.1%	11.7%	9.1%	6.5%	58.4%	6.5%
		3.4%	15.6%	25.9%	3.4%	2.7%	41.5%	12.9%
		3.6%	11.4%	15.0%	10.0%	2.9%	50.0%	11.4%

(問11-1) 処遇・待遇について満足な点



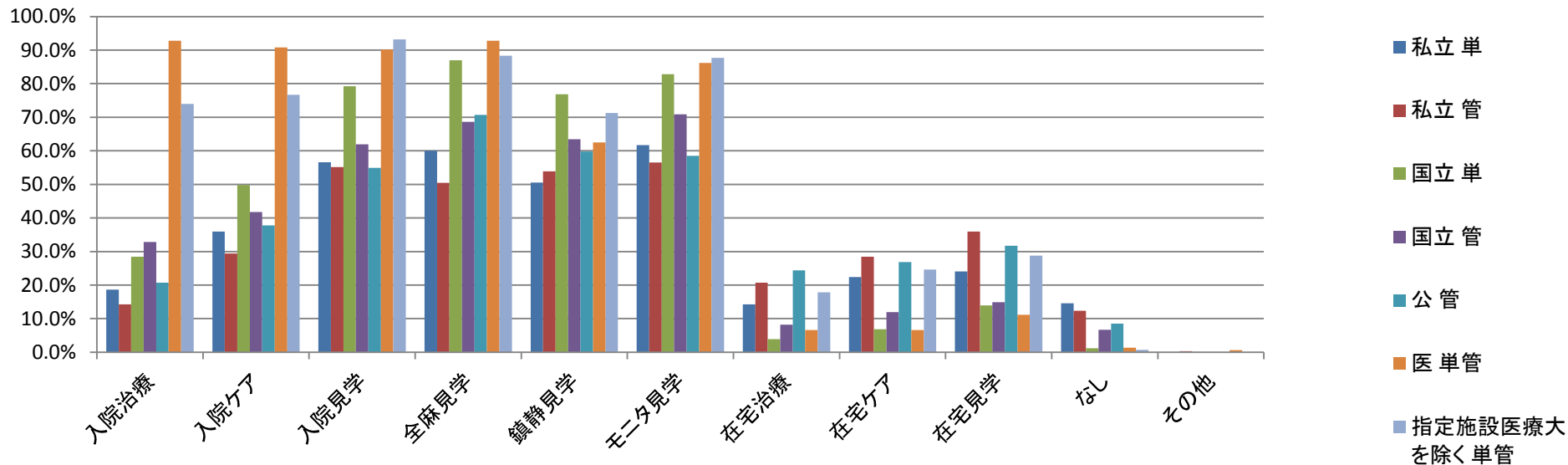
		給料	専用部屋	住宅環境	学会	IT環境	休暇	なし	その他
私立	単	8	172	40	41	28	103	28	5
	管	2.8%	60.4%	14.0%	14.4%	9.8%	36.1%	9.8%	1.8%
国立	単	22	464	104	207	142	241	113	24
	管	2.4%	50.0%	11.2%	22.3%	15.3%	26.0%	12.2%	2.6%
公	単	62	233	26	57	83	152	16	2
	管	18.4%	69.1%	7.7%	16.9%	24.6%	45.1%	4.7%	0.6%
医	単	24	88	13	21	14	39	7	2
	管	18.6%	68.2%	10.1%	16.3%	10.9%	30.2%	5.4%	1.6%
指定施設医療大を除く	単	3	24	3	20	14	32	9	0
	管	3.8%	30.4%	3.8%	25.3%	17.7%	40.5%	11.4%	0.0%
指定施設医療大を除く	単	84	56	16	46	32	13	8	2
	管	56.0%	37.3%	10.7%	30.7%	21.3%	8.7%	5.3%	1.3%
指定施設医療大を除く	単	87	54	38	45	25	17	10	4
	管	60.8%	37.8%	26.6%	31.5%	17.5%	11.9%	7.0%	2.8%

(問11-3) 処遇・待遇の不満な点



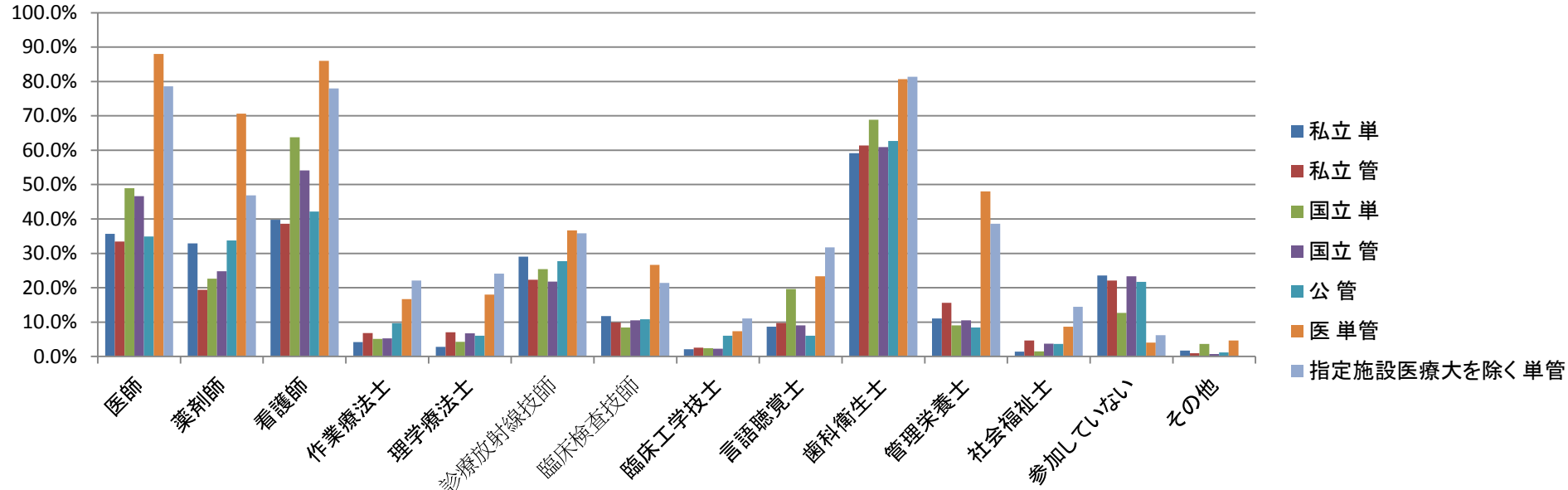
		給料	専用部屋	住宅環境	学会	IT環境	休暇	勤務時間	なし	その他
私立	単	161 56.5%	14 4.9%	4 1.4%	30 10.5%	24 8.4%	55 19.3%	26 9.1%	76 26.7%	10 3.5%
	管	502 54.1%	58 6.3%	18 1.9%	56 6.0%	70 7.5%	261 28.1%	89 9.6%	234 25.2%	25 2.7%
国立	単	132 39.5%	26 7.8%	17 5.1%	27 8.1%	44 13.2%	48 14.4%	36 10.8%	116 34.7%	14 4.2%
	管	35 27.6%	3 2.4%	13 10.2%	5 3.9%	10 7.9%	30 23.6%	14 11.0%	54 42.5%	6 4.7%
公	管	54 65.9%	10 12.2%	1 1.2%	1 1.2%	2 2.4%	19 23.2%	14 17.1%	20 24.4%	1 1.2%
	単管	20 13.7%	33 22.6%	16 11.0%	10 6.8%	9 6.2%	78 53.4%	60 41.1%	28 19.2%	7 4.8%
指定施設医療大を除く	単管	13 9.3%	18 12.9%	12 8.6%	23 16.4%	9 6.4%	62 44.3%	46 32.9%	52 37.1%	3 2.1%

(問12) 全身管理及び在宅歯科診療



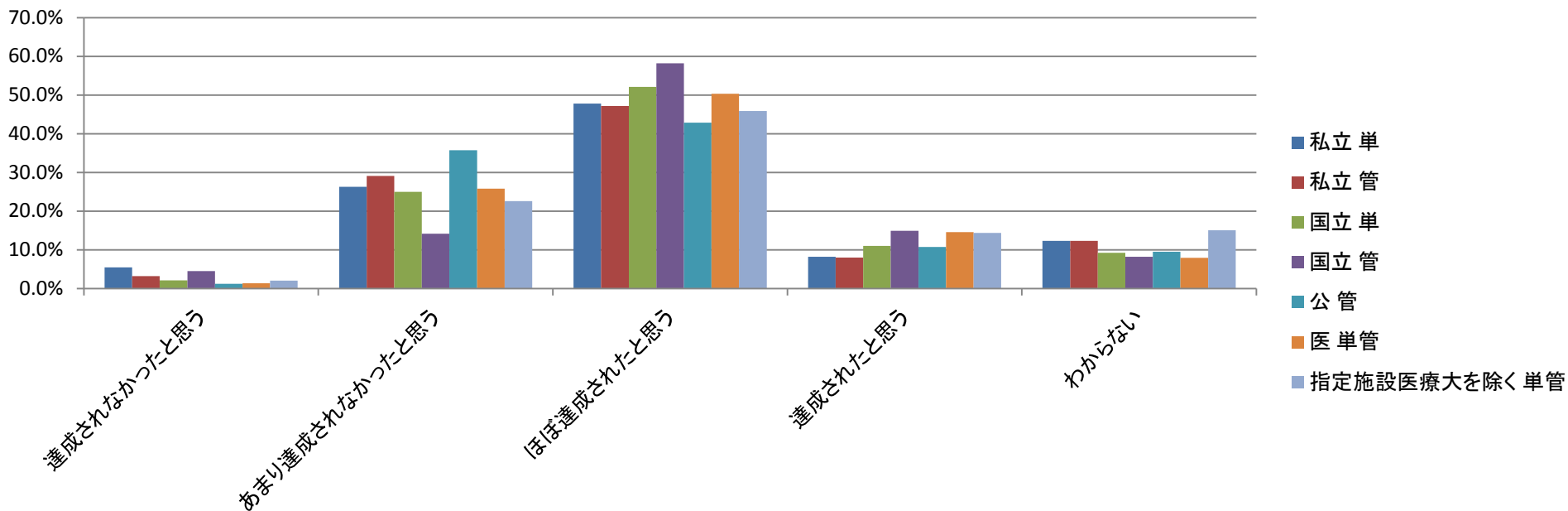
		入院治療	入院ケア	入院見学	全麻見学	鎮静見学	モニタ見学	在宅治療	在宅ケア	在宅見学	なし	その他
私立	単	55	106	167	177	149	182	42	66	71	43	
		18.6%	35.9%	56.6%	60.0%	50.5%	61.7%	14.2%	22.4%	24.1%	14.6%	
国立	単	134	277	519	475	507	532	195	268	338	116	3
	管	14.2%	29.4%	55.2%	50.5%	53.9%	56.5%	20.7%	28.5%	35.9%	12.3%	0.3%
公	単	96	168	267	293	259	279	13	23	47	4	0
	管	28.5%	49.9%	79.2%	86.9%	76.9%	82.8%	3.9%	6.8%	13.9%	1.2%	0.0%
医	単	44	56	83	92	85	95	11	16	20	9	0
	管	32.8%	41.8%	61.9%	68.7%	63.4%	70.9%	8.2%	11.9%	14.9%	6.7%	0.0%
指定施設医療大を除く	単	17	31	45	58	49	48	20	22	26	7	0
	管	20.7%	37.8%	54.9%	70.7%	59.8%	58.5%	24.4%	26.8%	31.7%	8.5%	0.0%
医	単	141	138	137	141	95	131	10	10	17	2	1
	管	92.8%	90.8%	90.1%	92.8%	62.5%	86.2%	6.6%	6.6%	11.2%	1.3%	0.7%
指定施設医療大を除く	単	108	112	136	129	104	128	26	36	42	1	0
	管	74.0%	76.7%	93.2%	88.4%	71.2%	87.7%	17.8%	24.7%	28.8%	0.7%	0.0%

(問14) チーム医療で連携した職種



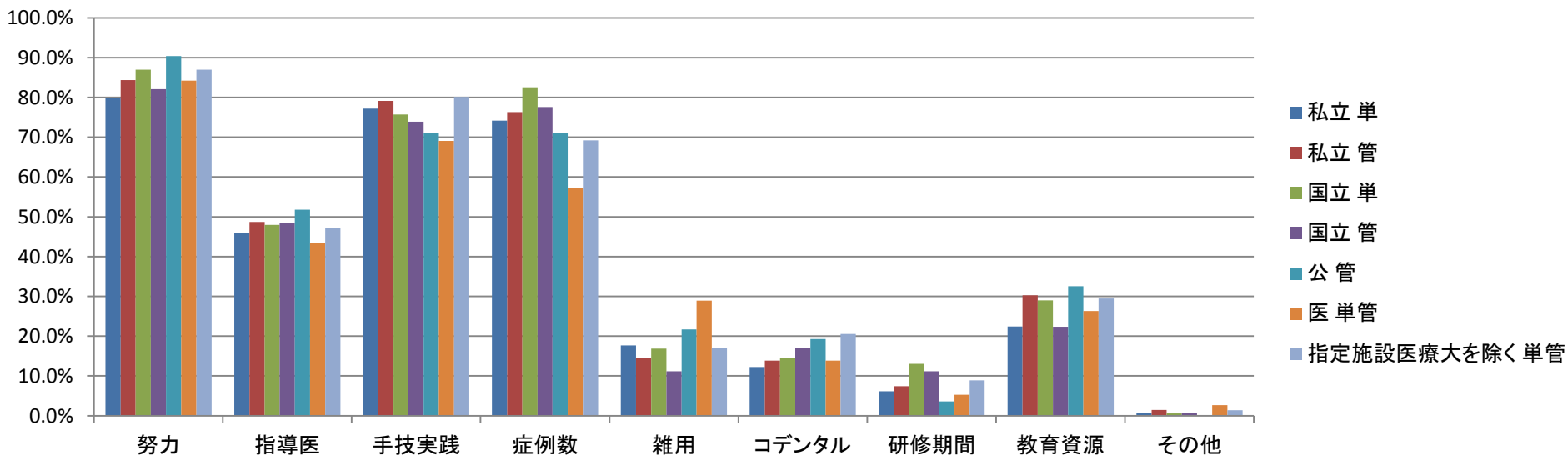
		医師	薬剤師	看護師	作業療法士	理学療法士	診療放射線技師	臨床検査技師	臨床工学士	言語聴覚士	歯科衛生士	管理栄養士	社会福祉士	参加していない	その他
私立	単	103	95	115	12	8	84	34	6	25	171	32	4	68	5
		35.6%	32.9%	39.8%	4.2%	2.8%	29.1%	11.8%	2.1%	8.7%	59.2%	11.1%	1.4%	23.5%	1.7%
私立	管	310	180	358	63	65	207	92	24	90	569	145	43	205	9
		33.4%	19.4%	38.6%	6.8%	7.0%	22.3%	9.9%	2.6%	9.7%	61.4%	15.6%	4.6%	22.1%	1.0%
国立	単	162	75	211	17	14	84	28	8	65	228	30	5	42	12
		48.9%	22.7%	63.7%	5.1%	4.2%	25.4%	8.5%	2.4%	19.6%	68.9%	9.1%	1.5%	12.7%	3.6%
国立	管	62	33	72	7	9	29	14	3	12	81	14	5	31	1
		46.6%	24.8%	54.1%	5.3%	6.8%	21.8%	10.5%	2.3%	9.0%	60.9%	10.5%	3.8%	23.3%	0.8%
公	管	29	28	35	8	5	23	9	5	5	52	7	3	18	1
		34.9%	33.7%	42.2%	9.6%	6.0%	27.7%	10.8%	6.0%	6.0%	62.7%	8.4%	3.6%	21.7%	1.2%
医	単管	132	106	129	25	27	55	40	11	35	121	72	13	6	7
		88.0%	70.7%	86.0%	16.7%	18.0%	36.7%	26.7%	7.3%	23.3%	80.7%	48.0%	8.7%	4.0%	4.7%
指定施設医療大を除く	単管	114	68	113	32	35	52	31	16	46	118	56	21	9	0
		78.6%	46.9%	77.9%	22.1%	24.1%	35.9%	21.4%	11.0%	31.7%	81.4%	38.6%	14.5%	6.2%	0.0%

(問15) 到達目標の達成状況



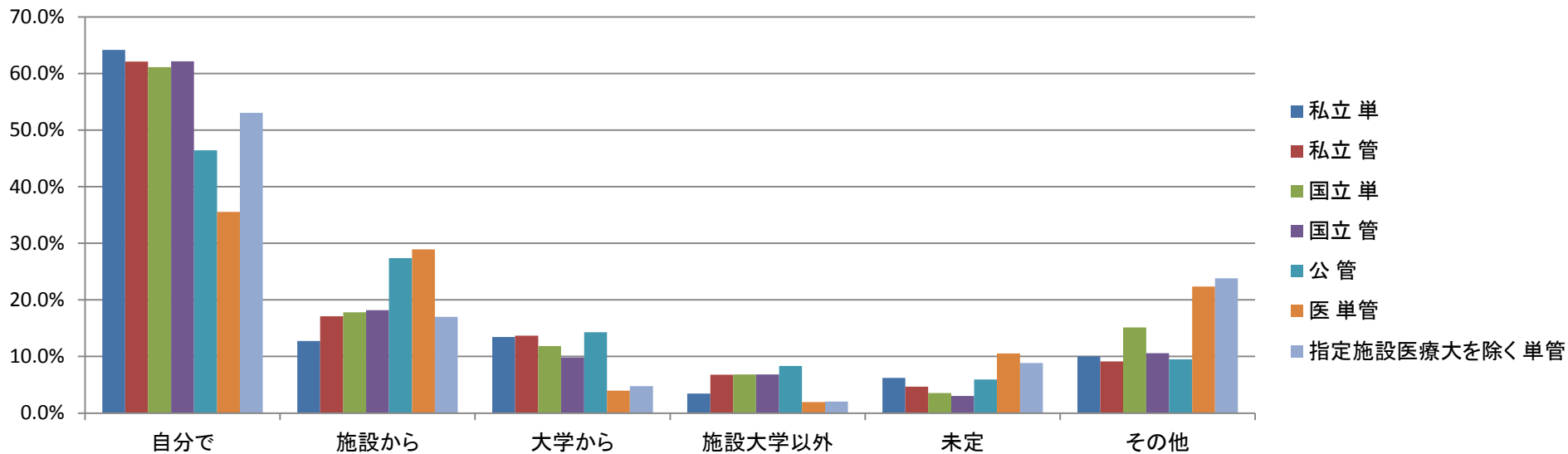
		達成されな かったと思 う	あまり達成されな かったと思 う	ほぼ達成されたと 思う	達成されたと 思う	わからない
私立	単	16 5.5%	77 26.3%	140 47.8%	24 8.2%	36 12.3%
	管	30 3.2%	274 29.1%	444 47.2%	75 8.0%	116 12.3%
国立	単	7 2.1%	84 25.0%	175 52.1%	37 11.0%	31 9.2%
	管	6 4.5%	19 14.2%	78 58.2%	20 14.9%	11 8.2%
公	管	1 1.2%	30 35.7%	36 42.9%	9 10.7%	8 9.5%
医	単管	2 1.3%	39 25.8%	76 50.3%	22 14.6%	12 7.9%
指定施設医療大を除く	単管	3 2.1%	33 22.6%	67 45.9%	21 14.4%	22 15.1%

(問16) 到達目標を達成するために必要な項目



		努力	指導医	手技実践	症例数	雑用	コデンタル	研修期間	教育資源	その他
私立	単	235	135	227	218	52	36	18	66	2
		79.9%	45.9%	77.2%	74.1%	17.7%	12.2%	6.1%	22.4%	0.7%
私立	管	797	460	748	721	137	131	70	286	14
		84.3%	48.7%	79.2%	76.3%	14.5%	13.9%	7.4%	30.3%	1.5%
国立	単	294	162	256	279	57	49	44	98	2
		87.0%	47.9%	75.7%	82.5%	16.9%	14.5%	13.0%	29.0%	0.6%
国立	管	110	65	99	104	15	23	15	30	1
		82.1%	48.5%	73.9%	77.6%	11.2%	17.2%	11.2%	22.4%	0.7%
公	管	75	43	59	59	18	16	3	27	0
		90.4%	51.8%	71.1%	71.1%	21.7%	19.3%	3.6%	32.5%	0.0%
医	単管	128	66	105	87	44	21	8	40	4
		84.2%	43.4%	69.1%	57.2%	28.9%	13.8%	5.3%	26.3%	2.6%
指定施設医療大を除く	単管	127	69	117	101	25	30	13	43	2
		87.0%	47.3%	80.1%	69.2%	17.1%	20.5%	8.9%	29.5%	1.4%

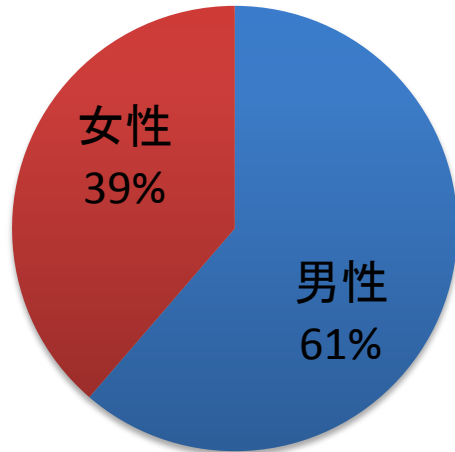
(問17) 修了後の勤務先



		自分で	施設から	大学から	施設大学以外	未定	その他
私立	単	186	37	39	10	18	29
	管	585	161	129	64	44	86
国立	単	206	60	40	23	12	51
	管	82	24	13	9	4	14
公	管	39	23	12	7	5	8
医	単管	54	44	6	3	16	34
指定施設医療大を除く	単管	78	25	7	3	13	35
		53.1%	17.0%	4.8%	2.0%	8.8%	23.8%

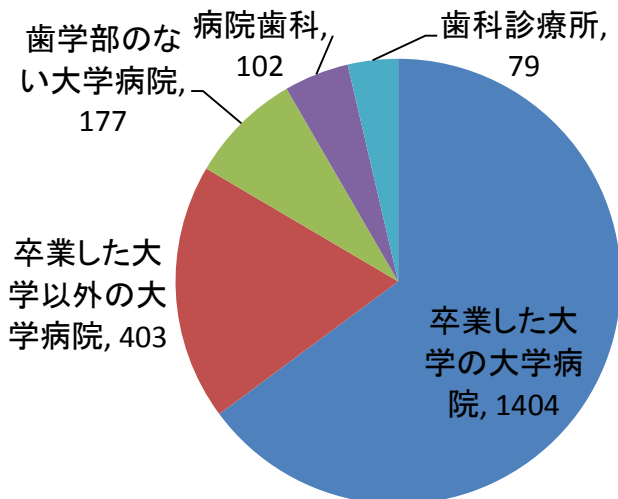
2. 平成23年度歯科医師臨床研修修了者アンケート

調査概要



男女比

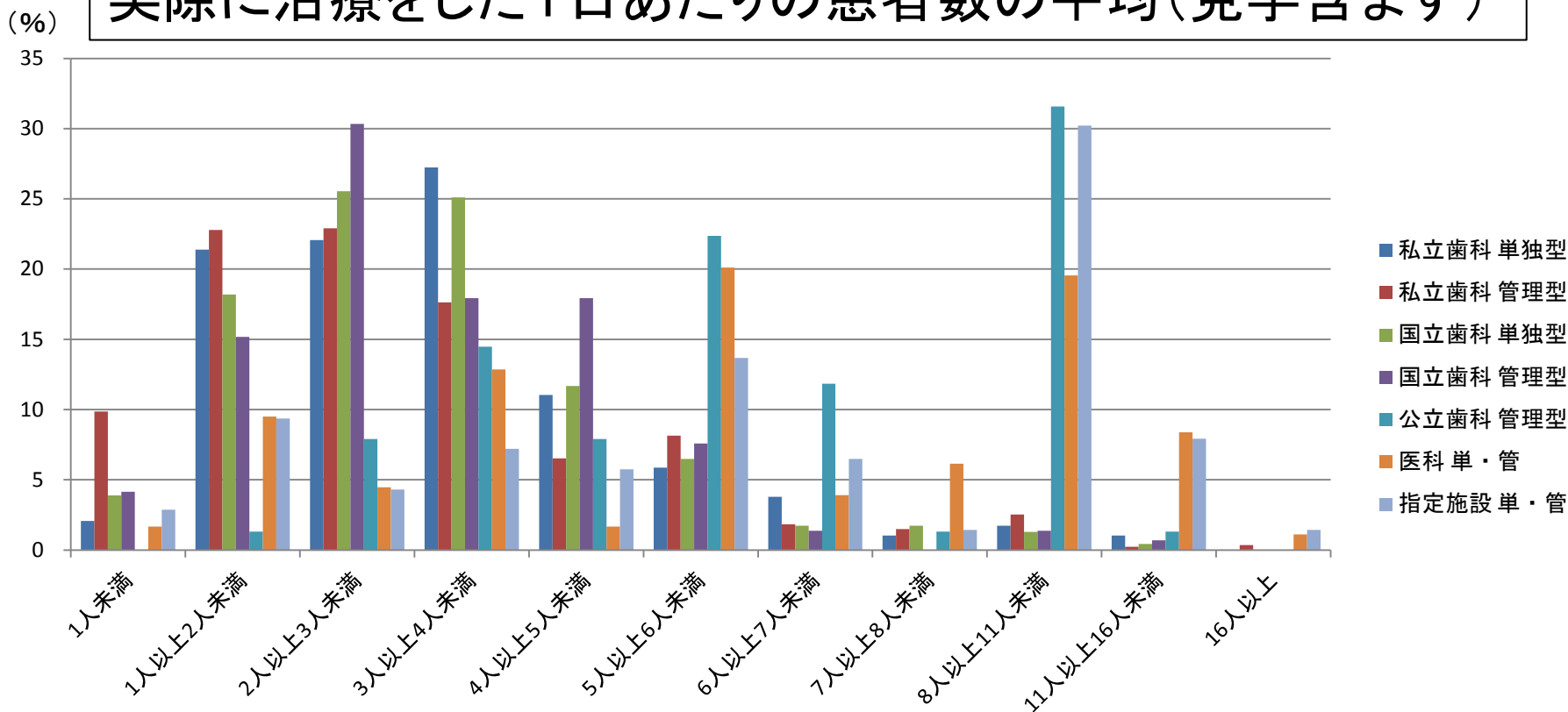
男性	1327	61.0%
女性	847	39.0%
計	2174	



単独型または管理型臨床研修施設の種別

卒業した大学の大学病院	1404	64.8%
卒業した大学以外の大学病院	403	18.6%
歯学部のない大学病院	177	8.2%
病院歯科	102	4.7%
歯科診療所	79	3.6%

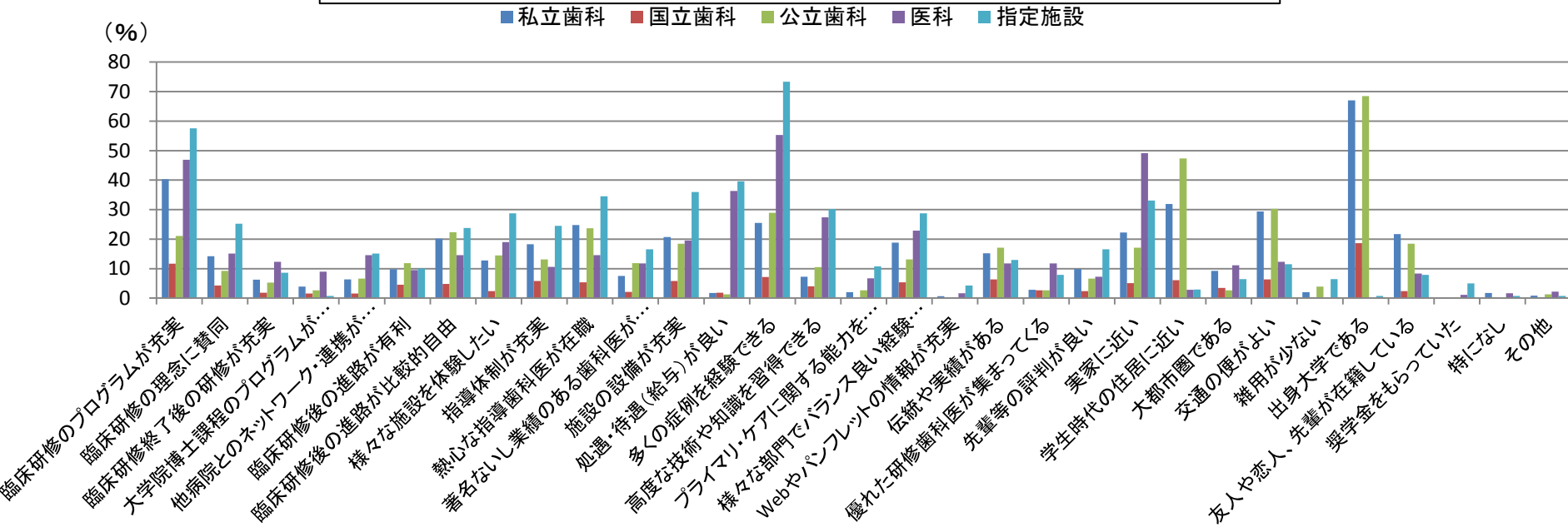
実際に治療をした1日あたりの患者数の平均（見学含まず）



		1人未満	1人以上 2人未満	2人以上 3人未満	3人以上 4人未満	4人以上 5人未満	5人以上 6人未満	6人以上 7人未満	7人以上 8人未満	8人以上 11人未満	11人以上 16人未満	16人以上
私立歯科	単独型	2	21	22	27	11	6	4	1	2	1	0
	管理型	10	23	23	18	7	8	2	1	3	0	0
国立歯科	単独型	4	18	26	25	12	6	2	2	1	0	0
	管理型	4	15	30	18	18	8	1	0	1	1	0
公立歯科	管理型	0	1	8	14	8	22	12	1	32	1	0
医科	単・管	2	9	4	13	2	20	4	6	20	8	1
指定施設	単・管	3	9	4	7	6	14	6	1	30	8	1

(%)

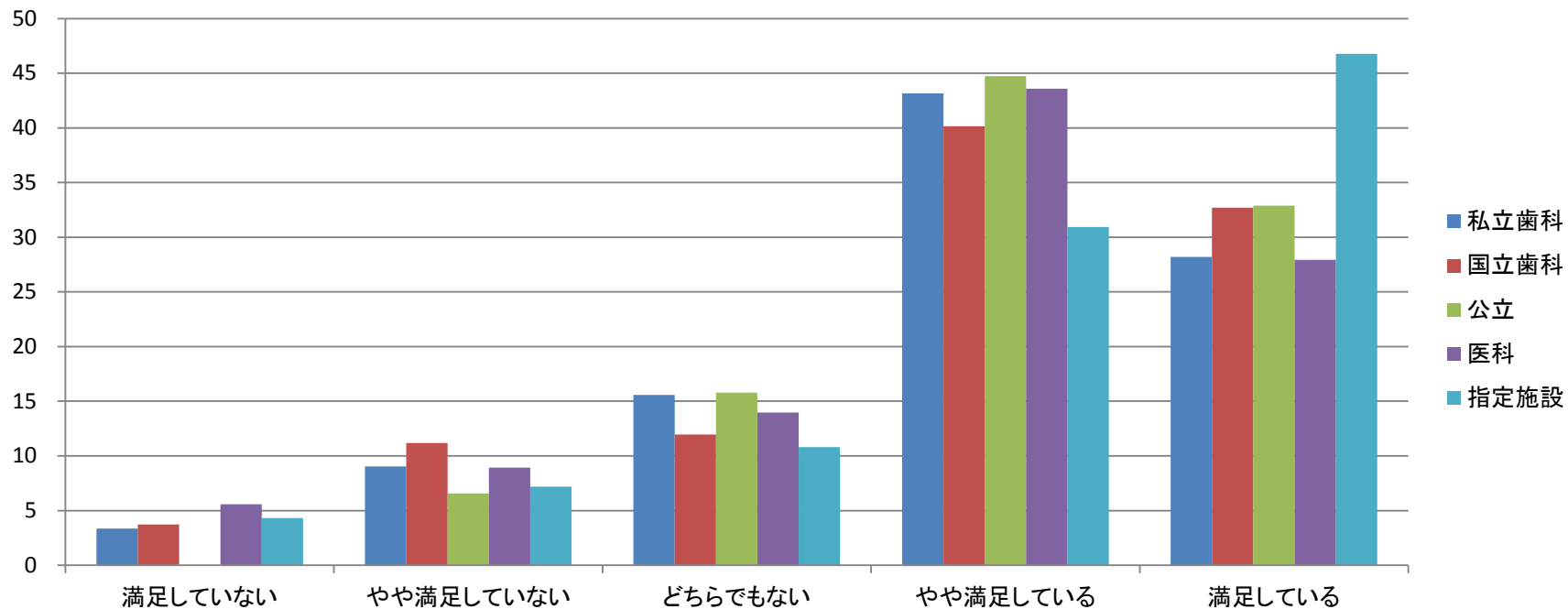
(問7) 単独型または管理型を選んだ理由 (あてはまるものすべて)



	臨床研修のプログラムが充実	臨床研修の理念に賛同	臨床研修終了後の研修が充実	大学院博士課程のプログラムが充実	他病院とのネットワーク・連携が豊富	臨床研修後の進路が有利	臨床研修後の進路が比較的自由的	様々な施設を体験したい	指導体制が充実	熱心な指導歯科医が在職	著名なし業績のある歯科医がいる	施設設備が充実	処遇・待遇(給与)が良い	多くの症例を経験できる	高度な技術や知識を習得できる	プライマリ・ケアに関する能力を習得できる	様々な部門でバランス良い経験を積める	Webやパンフレットの情報が充実	伝統や実績がある	優れた研修歯科医が集まっている	先輩の評判が良い	実家に近い	学生時代の住居に近い	大都市圏である	交通の便が良い	雑用が少ない	出身大学である	友人や恋人、先輩が在籍している	奨学金をもらっていた	特になし	その他
私立歯科	40.3	14.2	6.3	4.0	6.4	9.8	20.1	12.7	18.2	24.8	7.6	20.7	1.7	25.5	7.2	2.1	18.8	0.7	15.2	2.8	9.9	22.3	31.9	9.2	29.4	2.0	67.0	21.7	0.3	1.7	0.9
国立歯科	49.5	18.4	8.5	16.0	8.5	22.1	23.4	14.6	30.3	25.5	15.4	28.7	12.8	36.4	23.7	3.5	26.3	1.9	25.5	15.4	14.6	34.0	24.2	13.6	29.0	2.1	56.9	15.7	0.5	0.8	1.3
公立歯科	21.1	9.2	5.3	2.6	6.6	11.8	22.4	14.5	13.2	23.7	11.8	18.4	1.3	28.9	10.5	2.6	13.2	0.0	17.1	2.6	6.6	17.1	47.4	2.6	30.3	3.9	68.4	18.4	0.0	0.0	1.3
医科	46.9	15.1	12.3	8.9	14.5	9.5	14.5	19.0	10.6	14.5	11.7	19.6	36.3	55.3	27.4	6.7	22.9	1.7	11.7	11.7	7.3	49.2	2.8	11.2	12.3	0.0	0.0	8.4	1.1	1.7	2.2
指定施設	57.6	25.2	8.6	0.7	15.1	10.1	23.7	28.8	24.5	34.5	16.5	36.0	39.6	73.4	30.2	10.8	28.8	4.3	12.9	7.9	16.5	33.1	2.9	6.5	11.5	6.5	0.7	7.9	5.0	0.7	0.7

(問8)臨床研修の全体的な満足度について

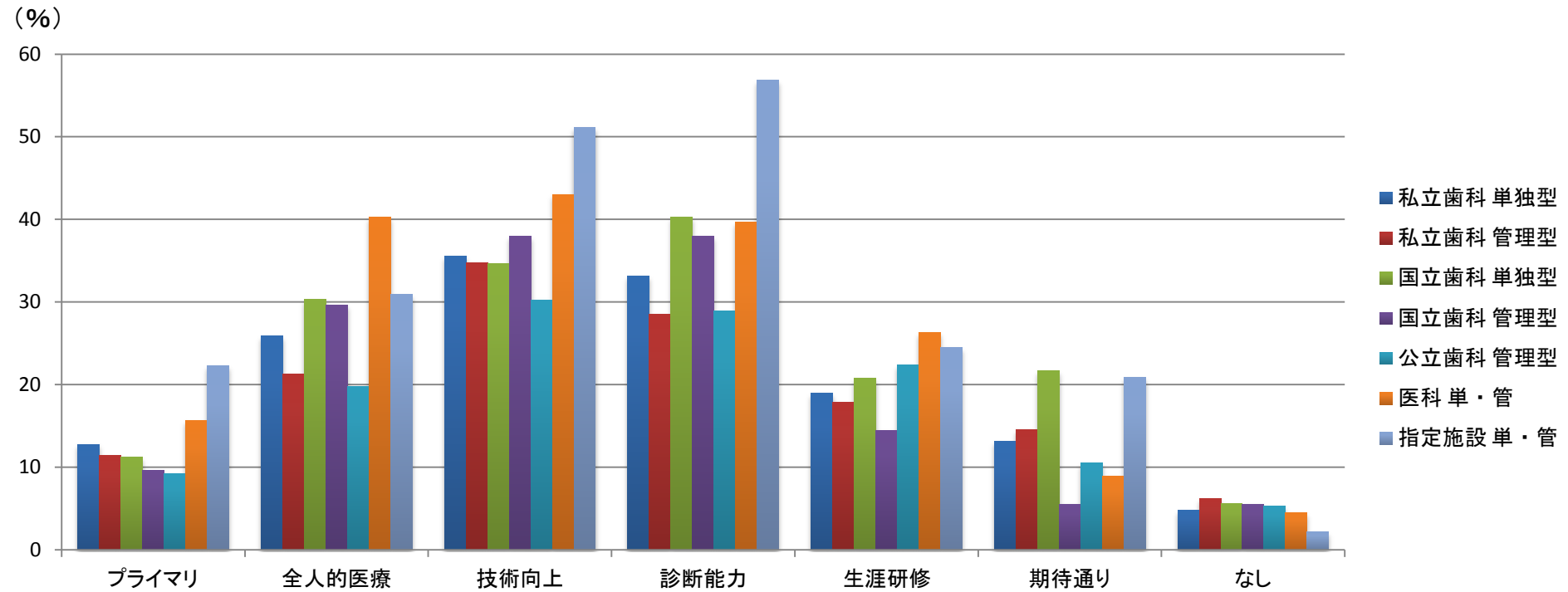
(%)



	満足していない	やや満足していない	どちらでもない	やや満足している	満足している
私立歯科	3.4	9.0	15.6	43.2	28.2
国立歯科	3.7	11.2	12.0	40.2	32.7
公立	0.0	6.6	15.8	44.7	32.9
医科	5.6	8.9	14.0	43.6	27.9
指定施設	4.3	7.2	10.8	30.9	46.8

(%)

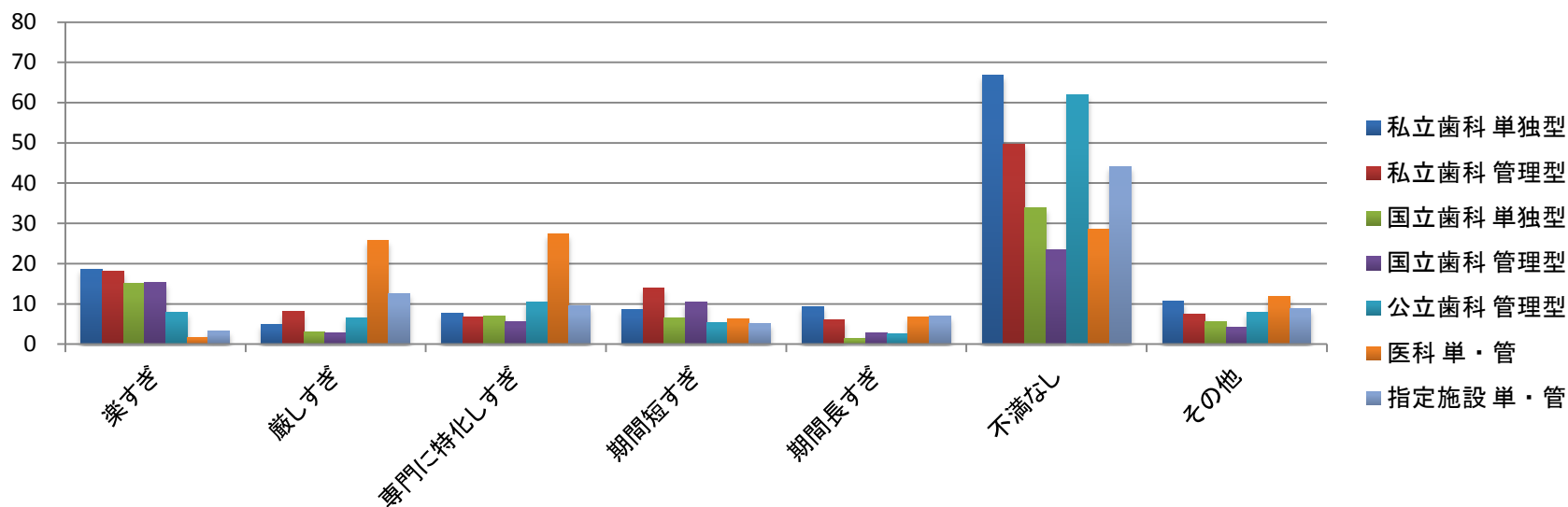
(問10-2) 参加した臨床研修プログラムの満足な点



		プライマリ	全人的医療	技術向上	診断能力	生涯研修	期待通り	なし
私立歯科	単独型	13	26	36	33	19	13	5
	管理型	11	21	35	29	18	15	6
国立歯科	単独型	11	30	35	40	21	22	6
	管理型	10	30	38	38	14	6	6
公立歯科	管理型	9	20	30	29	22	11	5
医科	単・管	16	40	43	40	26	9	4
指定施設	単・管	22	31	51	57	24	21	2

(問10-3) 参加した臨床研修プログラムの不満足な点

(%)

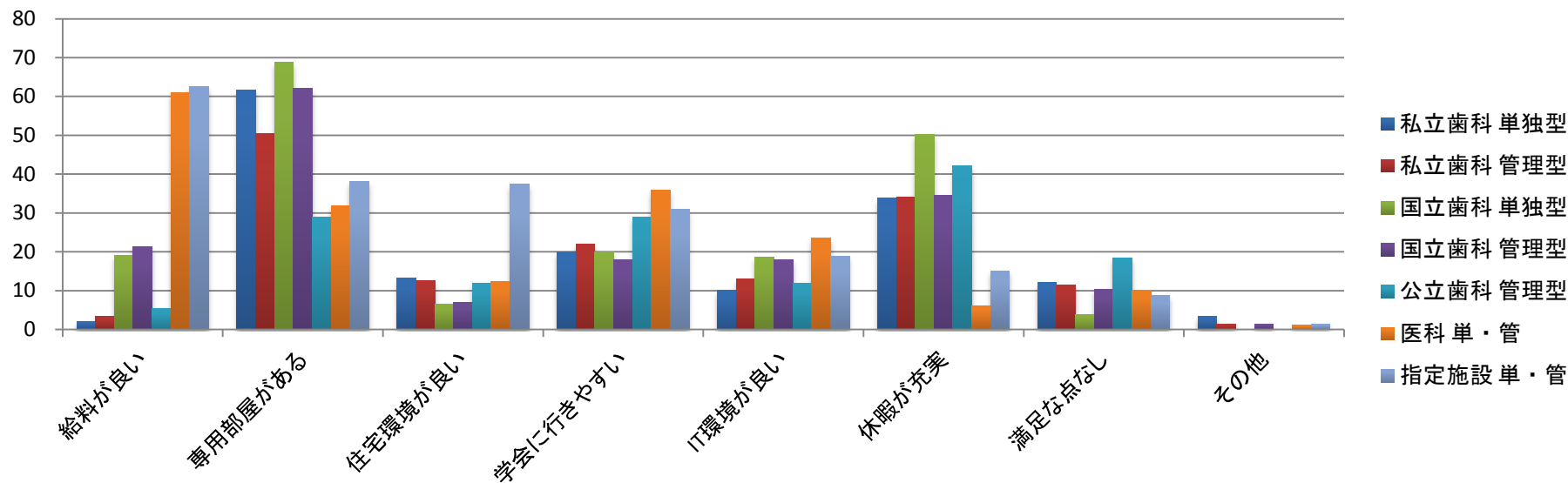


		楽すぎ	厳しすぎ	専門に特化しすぎ	期間短すぎ	期間長すぎ	不満なし	その他
私立歯科	単独型	19	5	8	9	9	67	11
	管理型	18	8	7	14	6	50	7
国立歯科	単独型	15	3	7	6	1	34	6
	管理型	15	3	6	10	3	23	4
公立歯科	管理型	8	7	11	5	3	62	8
医科	単・管	2	26	27	6	7	28	12
指定施設	単・管	3	13	9	5	7	44	9

(%)

(問11-2) 処遇・待遇について満足な点

(%)

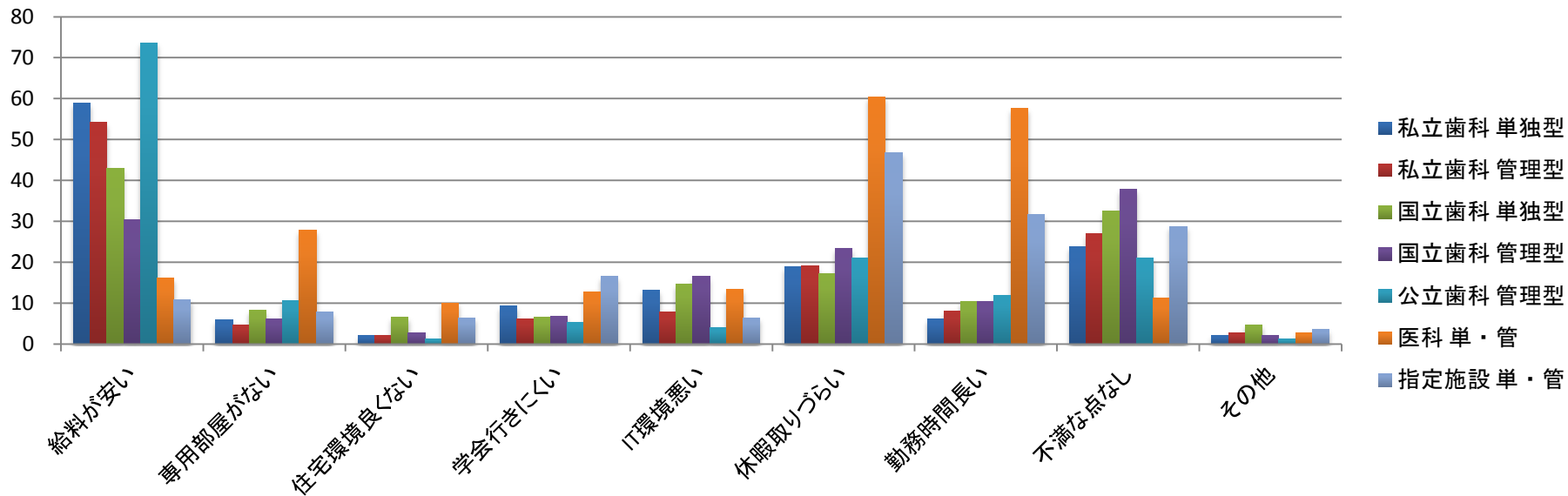


		給料が良い	専用部屋がある	住宅環境が良い	学会に行きやすい	IT環境が良い	休暇が充実	満足な点なし	その他
私立歯科	単独型	2	62	13	20	10	34	12	3
	管理型	3	50	13	22	13	34	11	1
国立歯科	単独型	19	69	6	20	19	50	4	0
	管理型	21	62	7	18	18	34	10	1
公立歯科	管理型	5	29	12	29	12	42	18	0
医科	単・管	61	32	12	36	23	6	10	1
指定施設	単・管	63	38	37	31	19	15	9	1

(%)

(問11-3) 処遇・待遇について不満な点

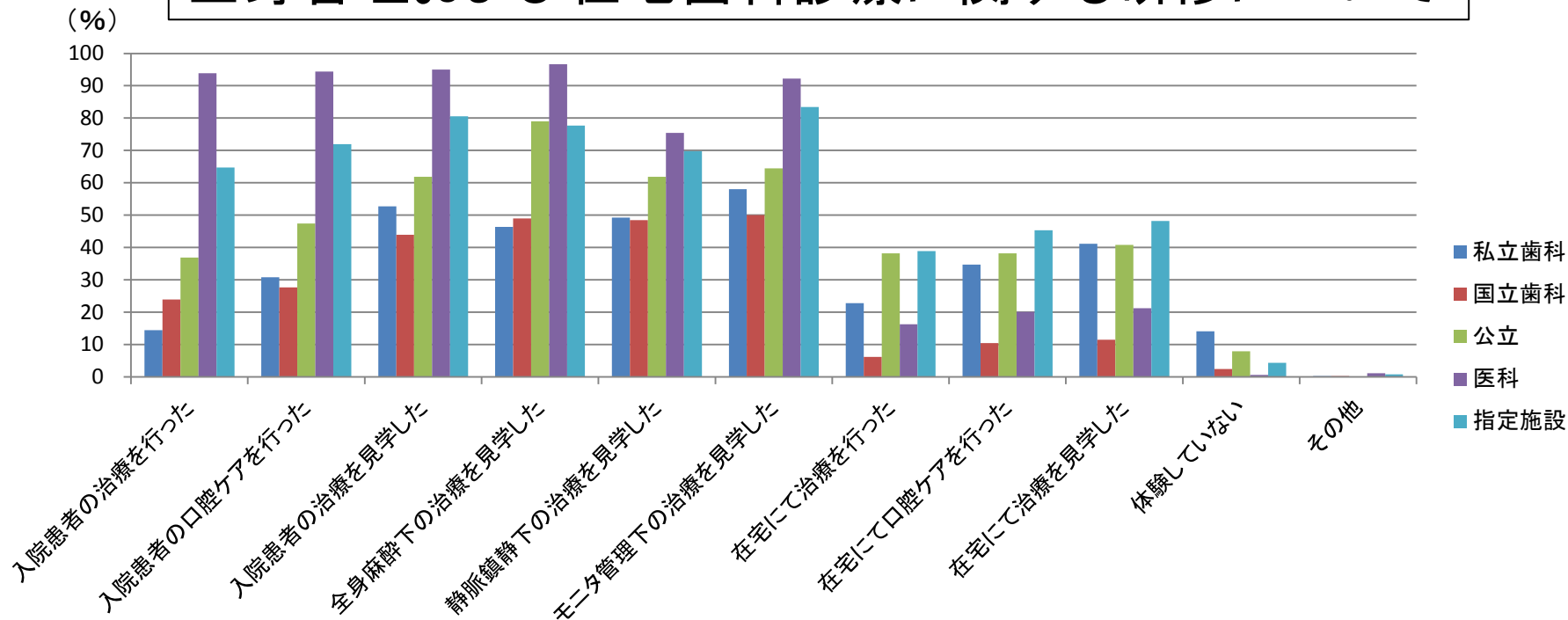
(%)



		給料が安い	専用部屋がない	住宅環境良くない	学会行きにくい	IT環境悪い	休暇取りづらい	勤務時間長い	不満な点なし	その他
私立歯科	単独型	59	6	2	9	13	19	6	24	2
	管理型	54	5	2	6	8	19	8	27	3
国立歯科	単独型	43	8	6	6	15	17	10	32	5
	管理型	30	6	3	7	17	23	10	38	2
公立歯科	管理型	74	11	1	5	4	21	12	21	1
医科	単・管	16	28	10	13	13	60	58	11	3
指定施設	単・管	11	8	6	17	6	47	32	29	4

(%)

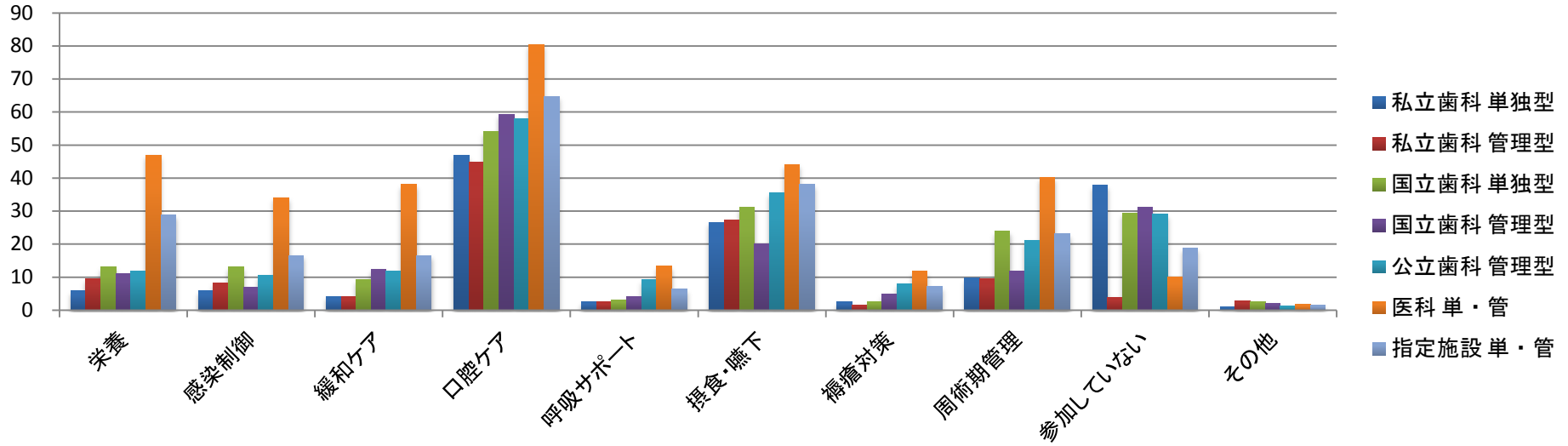
(問12) 入院もしくは外来患者に対する 全身管理および在宅歯科診療に関する研修について



	入院患者の 治療を行っ た	入院患者の 口腔ケアを 行った	入院患者 の治療を 見学した	全身麻酔 下の治療 を見学し た	静脈鎮静 下の治療 を見学し た	モニタ管 理下の治 療を見学 した	在宅にて 治療を 行った	在宅にて 口腔ケア を行った	在宅にて 治療を見 学した	体験して いない	その他
私立歯科	14.4	30.8	52.7	46.3	49.2	58.0	22.8	34.7	41.1	14.1	0.3
国立歯科	23.9	27.7	43.9	48.9	48.4	50.0	6.1	10.4	11.4	2.4	0.3
公立	36.8	47.4	61.8	78.9	61.8	64.5	38.2	38.2	40.8	7.9	0.0
医科	93.9	94.4	95.0	96.6	75.4	92.2	16.2	20.1	21.2	0.6	1.1
指定施設	64.7	71.9	80.6	77.7	69.8	83.5	38.8	45.3	48.2	4.3	0.7

(問13) 参加したチーム医療

(%)

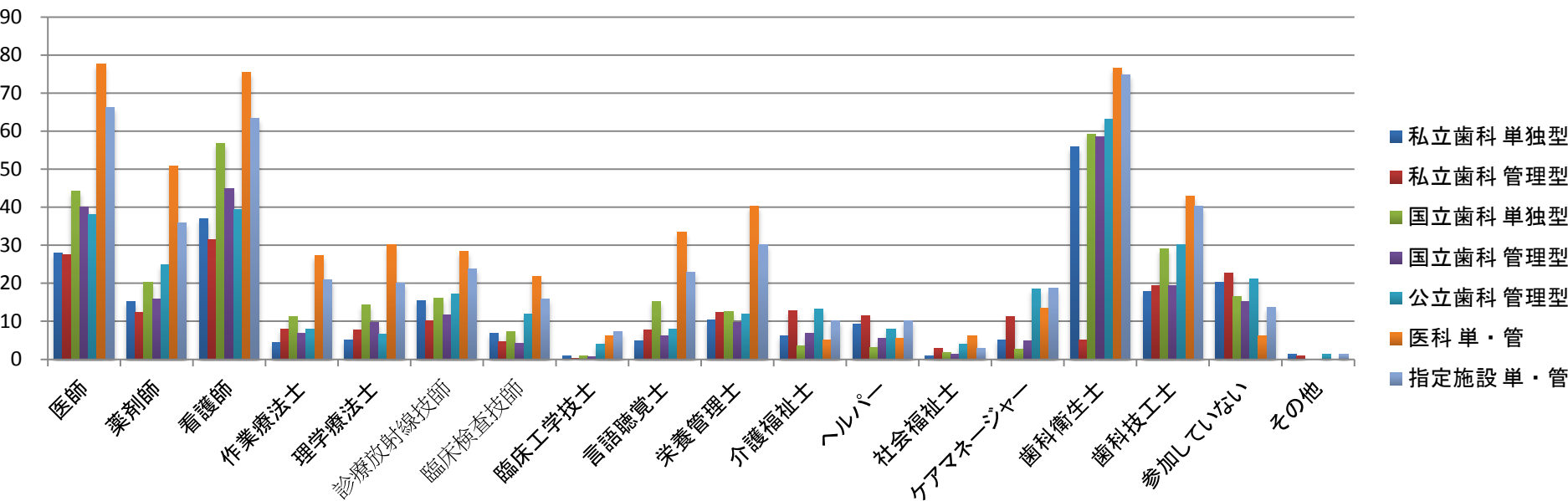


		栄養	感染制御	緩和ケア	口腔ケア	呼吸サポート	摂食・嚥下	褥瘡対策	周術期管理	参加していない	その他
私立歯科	単独型	6	6	4	47	2	27	2	10	38	1
	管理型	9	8	4	45	2	27	2	10	4	3
国立歯科	単独型	13	13	9	54	3	31	3	24	29	3
	管理型	11	7	12	59	4	20	5	12	31	2
公立歯科	管理型	12	11	12	58	9	36	8	21	29	1
医科	単・管	47	34	38	80	13	44	12	40	10	2
指定施設	単・管	29	17	17	65	6	38	7	23	19	1

(%)

(問14) チーム医療で連携した職種

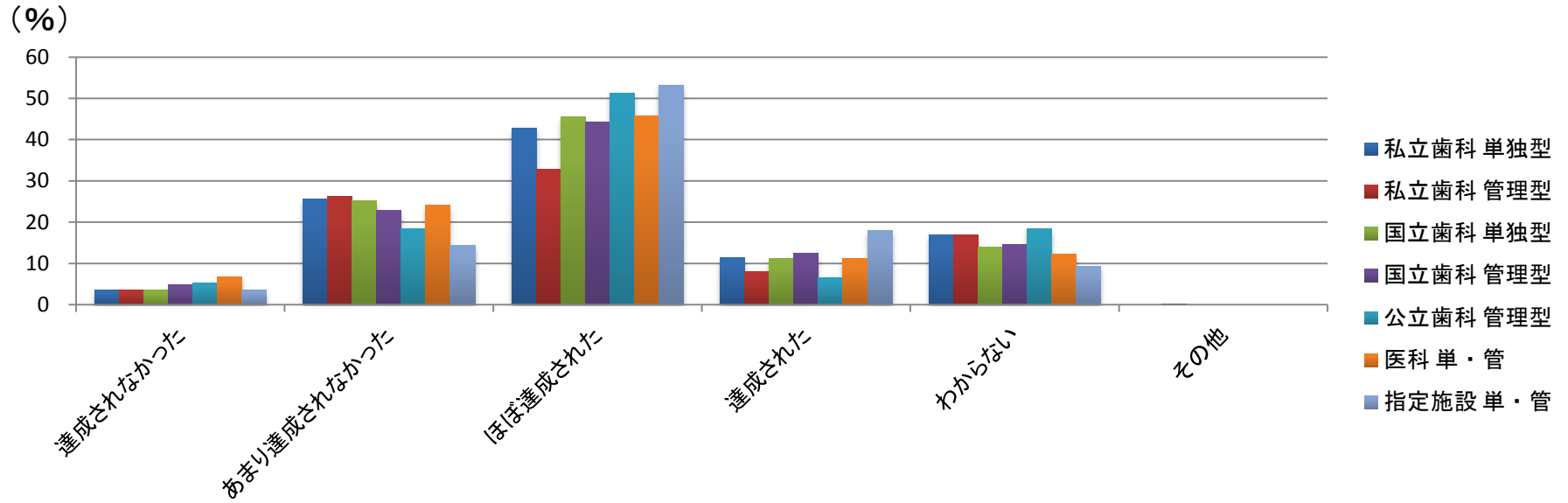
(%)



		医師	薬剤師	看護師	作業療法士	理学療法士	診療放射線技師	臨床検査技師	臨床工学技士	言語聴覚士	栄養管理士	介護福祉士	ヘルパー	社会福祉士	ケアマネージャー	歯科衛生士	歯科技工士	参加していない	その他
私立歯科	単独型	28	15	37	4	5	16	7	1	5	10	6	9	1	5	56	18	20	1
	管理型	28	12	32	8	8	10	5	0	8	12	13	12	3	11	5	19	23	1
国立歯科	単独型	44	20	57	11	14	16	7	1	15	13	3	3	2	3	59	29	16	0
	管理型	40	16	45	7	10	12	4	1	6	10	7	6	1	5	59	19	15	0
公立歯科	管理型	38	25	39	8	7	17	12	4	8	12	13	8	4	18	63	30	21	1
医科	単・管	78	51	75	27	30	28	22	6	34	40	5	6	6	13	77	43	6	0
指定施設	単・管	66	36	63	21	20	24	16	7	23	30	10	10	3	19	75	40	14	1

(%)

(問15)臨床研修の到達目標達成度

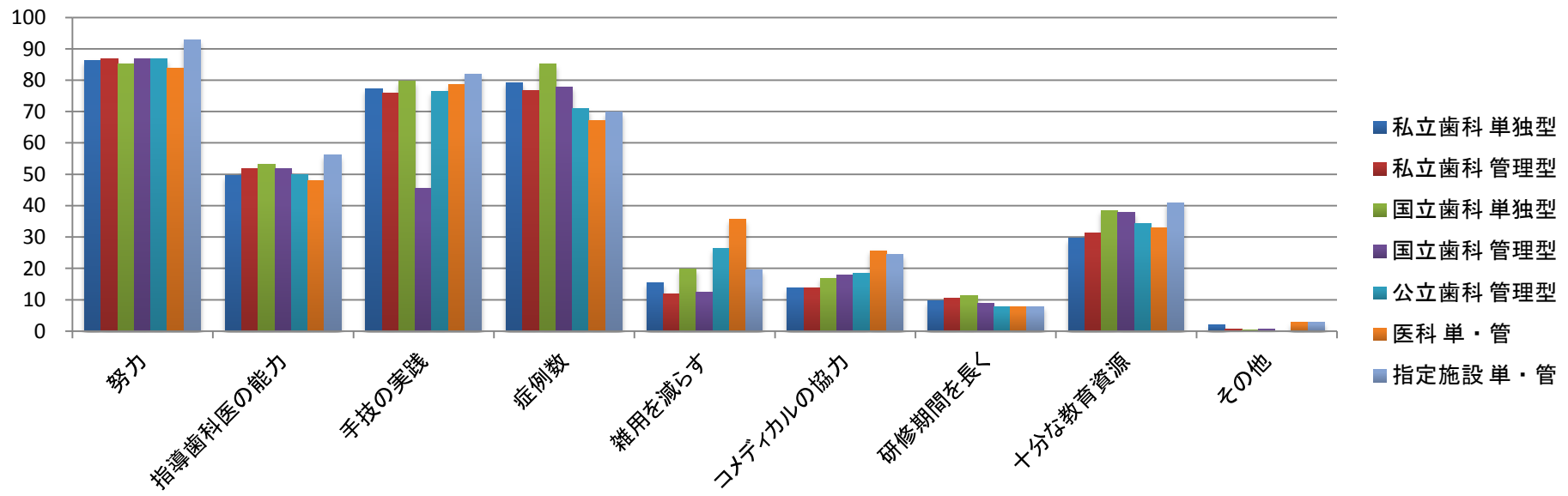


		達成されなかった	あまり達成されなかった	ほぼ達成された	達成された	わからない	その他
私立歯科	単独型	3	26	43	11	17	0
	管理型	3	26	33	8	17	0
国立歯科	単独型	3	25	45	11	14	0
	管理型	5	23	44	12	14	0
公立歯科	管理型	5	18	51	7	18	0
医科	単・管	7	24	46	11	12	0
指定施設	単・管	4	14	53	18	9	0

(%)

(問16) 到達目標を達成するために必要な項目

(%)

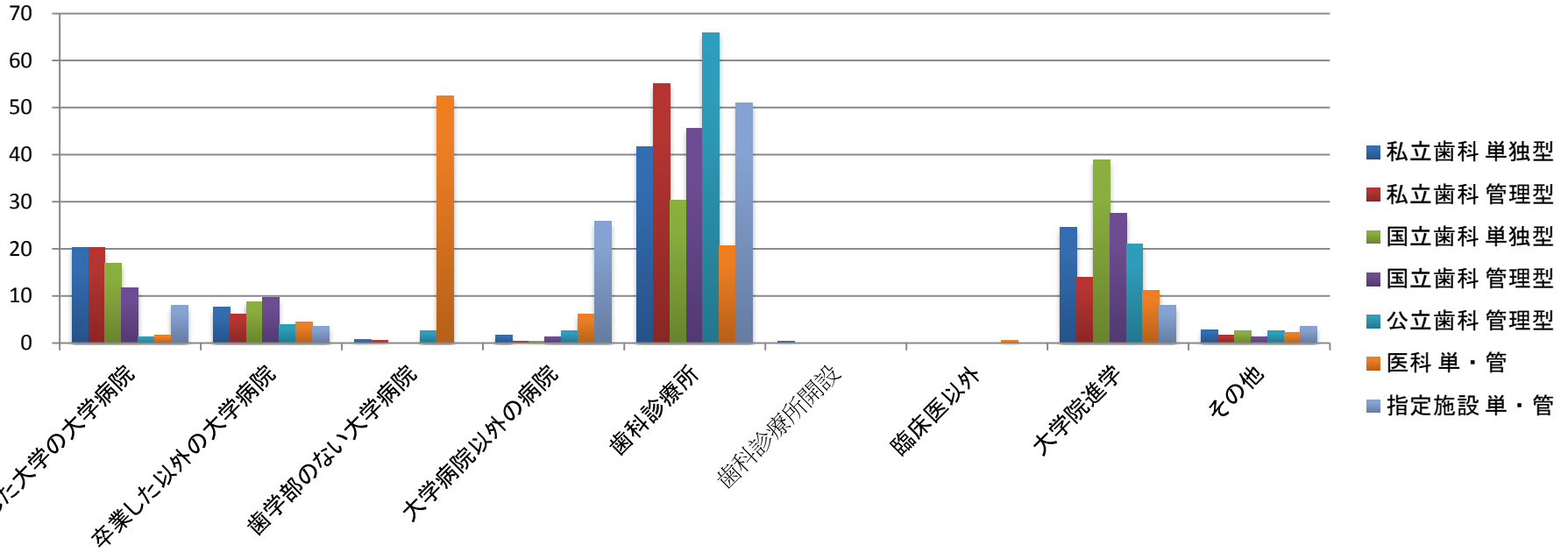


		努力	指導歯科 医の能力	手技の実 践	症例数	雑用を 減らす	コメディカル の協力	研修期間 を長く	十分な 教育資源	その他
私立歯科	単独型	86	50	77	79	16	14	10	30	2
	管理型	87	52	76	77	12	14	10	31	1
国立歯科	単独型	85	53	80	85	20	17	11	39	0
	管理型	87	52	46	78	12	18	9	38	1
公立歯科	管理型	87	50	76	71	26	18	8	34	0
医科	単・管	84	48	79	67	36	26	8	33	3
指定施設	単・管	93	56	82	70	19	24	8	41	3

(%)

(問17) 修了後の進路

(%)

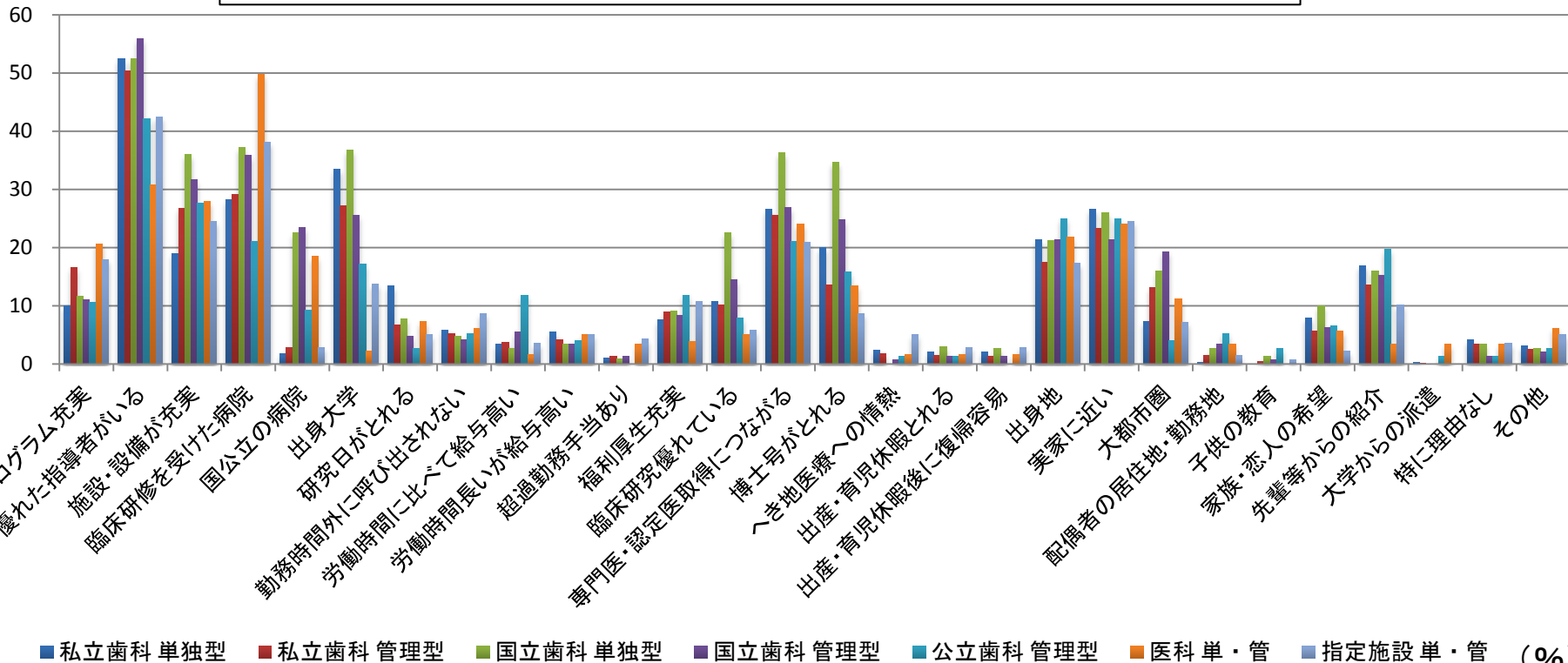


		卒業した大学の大学病院	卒業した以外の大学病院	歯学部のない大学病院	大学病院以外の病院	歯科診療所	歯科診療所開設	臨床医以外	大学院進学	その他
私立歯科	単独型	20	8	1	2	42	0	0	24	3
	管理型	20	6	1	0	55	0	0	14	2
国立歯科	単独型	17	9	0	0	30	0	0	39	3
	管理型	12	10	0	1	46	0	0	28	1
公立歯科	管理型	1	4	3	3	66	0	0	21	3
医科	単・管	2	4	53	6	21	0	1	11	2
指定施設	単・管	8	4	0	26	51	0	0	8	4

(%)

(問20) 臨床研修修了後の進路を選んだ理由

(%)



■ 私立歯科 単独型 ■ 私立歯科 管理型 ■ 国立歯科 単独型 ■ 国立歯科 管理型 ■ 公立歯科 管理型 ■ 医科 単・管 ■ 指定施設 単・管 (%)

		研修プログラム充実	優れた指導者がいる	施設・設備が充実	臨床研修を受けた病院	国立の病院	出身大学	研究日をとれる	勤務時間外に呼び出されない	労働時間長いが給与が高い	労働時間外に比べて給与が高い	超過勤務手当あり	福利厚生充実	臨床研究優れている	専門医・認定医取得につながる	博士号がとれる	へき地医療への情熱	出産・育児休暇とれる	出産・育児休暇後に復帰容易	出身地	実家に近い	大都市圏	配偶者の居住地・勤務地	子供の教育	家族・恋人の希望	先輩等からの紹介	大学からの派遣	特に理由なし	その他
		単独型	管理型	単独型	管理型	単独型	管理型	単独型	管理型	単独型	管理型	単独型	管理型	単独型	管理型	単独型	管理型	単独型	管理型	単独型	管理型	単独型	管理型	単独型	管理型	単独型	管理型	単独型	管理型
私立歯科	単独型	10	52	19	28	2	33	13	6	3	6	1	8	11	27	20	2	2	2	21	27	7	0	0	8	17	0	4	3
	管理型	16	50	27	29	3	27	7	5	4	4	1	9	10	26	14	2	1	1	18	23	13	1	0	6	14	0	3	3
国立歯科	単独型	12	52	36	37	23	37	8	5	3	3	1	9	23	36	35	0	3	3	21	26	16	3	1	10	16	0	3	3
	管理型	11	56	32	36	23	26	5	4	6	3	1	8	14	27	25	1	1	1	21	21	19	3	1	6	15	0	1	2
公立歯科	管理型	11	42	28	21	9	17	3	5	12	4	0	12	8	21	16	1	1	0	25	25	4	5	3	7	20	1	1	3
医科	単・管	21	31	28	50	18	2	7	6	2	5	3	4	5	24	13	2	2	2	22	24	11	3	0	6	3	3	3	6
指定施設	単・管	18	42	24	38	3	14	5	9	4	5	4	11	6	21	9	5	3	3	17	24	7	1	1	2	10	0	4	5