

都道府県がん診療連携拠点病院 の取組例

① 沖縄県

② 岐阜県

③ 徳島県

各都道府県の取り組み例①: 沖縄県



- コンテンツメニュー Contents
- トップページ
 - 患者さん・ご家族・県民の方へ
 - 沖縄県がん診療連携協議会
 - 医療関係者の方へ
 - 部会について
 - 沖縄県在宅緩和ケアマップ
 - リンク集

**患者さん・ご家族
県民の方へ**

医療関係者の方へ

部会について

セカンドオピニオンについて

がん診療に関するQ&A

協議会活動報告

がん治療・ケアに関する様々な活動 お気軽にご参加・ご登録ください

- タウンミーティング** 一般市民対象のがん対策に関する対話集会を開催しています
- 緩和ケア研修会** 医師対象の研修会を開催しています
- 全県統一5大がん地域連携クリティカルパス** 良質な医療提供のための診療計画表を作りました
- 患者必携** がん患者さんが必要な情報をまとめた冊子です
- うちなーがん募金** 皆様からの寄付が、がん医療を支えます
- 地域及び院内がん登録** がん登録データを公表しています

サイト内検索 Search

検索



アンケートにご協力ください

- イベント情報
- セカンドオピニオンについて
- 化学療法について
- 緩和ケア医療について
- がん相談窓口
- がん診療に関するQ&A
- タウンミーティング
- がん診療連携拠点病院の現況調査結果
- 緩和ケア研修会
- クリティカルパス
- 患者必携
- うちなーがん募金
- がん患者会
- がん情報ブースのご紹介
- 地域及び院内がん登録
- 次期沖縄県がん対策推進計画(案)パブリックコメントの募集

県内セカンドオピニオン実施医療機関 (平成25年1月現在)

- 沖縄県がん診療連携3拠点病院**
- 琉球大学医学部附属病院
 - 沖縄県立中部病院
 - 那覇市立病院
- その他の医療機関**
- 北部地区医師会病院
 - 中部徳洲会
 - 中興病院
 - ハートライフ病院
 - 与那原中央病院
 - 沖縄病院
 - 浦添総合病院
 - 沖縄赤十字病院
 - 沖縄セントラル病院
 - おちろまちメディカルセンター
 - 沖縄県立南部医療センター・こども医療センター
 - 豊見城中央病院
 - 宮古島徳洲会
 - Dr.久高のマンマ家クリニック
 - 宮良クリニック
 - 那覇西クリニック・那覇西クリニックまかひ



各都道府県の取り組み例①: 沖縄県

目的

1. がんの治療経過や、自分のがんの状況と今後の見通しの参考になる
2. 医療者、介護や支援などの初期の理解の手助けになる
3. 療養や今後の生活に関して調べることで、知るべきことを認識する助けになる
4. 患者・家族と医療者、支援者が共に同じ冊子体を使って情報共有、情報交換することで、患者さんにとって役立つ情報が蓄積され、行動に結びつけられる。

【患者必携】地域の療養情報

おきなわ がんサポート ハンドブック

支え合う
大切なみんなと
家族のために

第3版

がん診療を行っている 専門医療機関の一覧

P18 (1) がん診療を行っている専門医療機関 (引用: <http://www.pref.okinawa.jp/ohu/fukuhitsu/ryosenkaku.html>)
※沖縄県健康推進計画の改訂(第6次)に伴い、専門医療機関が下記のように変更になりました。(2019年4月現在)

施設名	肺がん	胃がん	肝がん	大腸がん	乳がん	子宮がん	脳神経腫瘍
北部地区医師会病院	—	○	—	○	○	—	—
県立中部病院	○	○	○	○	○	○	○
中部徳洲会病院	—	—	—	—	—	—	—
中級病院	—	○	○	○	○	○	—
ちばなクリニック	—	—	—	—	—	—	—
ハートライフ病院	—	○	○	○	○	○	—
琉球大学医学部付属病院	○	○	○	○	○	○	○
沖縄病院	○	—	—	—	—	—	○
清瀬総合病院	—	○	○	○	○	○	—
沖縄赤十字病院	○	○	○	○	○	○	○
那覇市立病院	—	○	○	○	○	○	○
南部医療センターこども医療センター	—	○	○	○	○	○	○
豊見城中央病院	—	○	○	○	○	○	—
南部徳洲会病院	—	—	—	—	—	—	○
Dr.久高のマンマクリニック	—	—	—	—	○	—	—
宮良クリニック	—	—	—	—	—	—	—
那覇西クリニック	—	—	—	—	—	—	—
那覇西クリニックまかひ	—	—	—	—	○	—	—

1. がんと言われたとき

「がん」かもしれないと言われてから、患者さんやご家族には、気がかりなことがたくさん出てきます。そして、短い期間にいろいろなことを決めなければなりません。そのためには、幅広く適切な情報を早く集めることが必要です。

また、がんに関する悩みや心配・疑問は、治療・療養のステージ(病期・段階)によって様々です。あなたは今、がんの治療過程のどこに立っていますか？あなたの体や気持ちの状況に応じて、まず一番知りたいことを調べてみましょう。

がん治療・療養の過程と主な悩みや疑問

疑いから診断まで	初期治療	再発・転移	今後の過ごし方
<ul style="list-style-type: none"> □ がんと言われた、どうすればいいの？ □ 医師とうまく話せませんか？ □ 専門医はどこにいますか？ □ セカンドオピニオンをとりたい 	<ul style="list-style-type: none"> □ 医療費はどのくらいかかるの？ □ 仕事は続けられるだろうか？ □ 相談窓口はどこにあるの？ □ 同じ病気の人と話を見たい 	<ul style="list-style-type: none"> □ 気持ちが悪く感じている □ 代替栄養療法を摂りたい □ 緩和ケアチームって何？ □ 臨床試験はどこでやっているの？ 	<ul style="list-style-type: none"> □ 痛みのないようになりたい □ なるべく家で過ごしたい □ ホスピスに入りたい □ 在宅ケアに挑戦したい

相談支援センター一覧

■ 沖縄県内のがん相談支援センターの連絡先 (2019年2月現在)

琉球大学医学部附属病院 (医療福祉支援センター) ☎ 098-895-1359 対応日時: 月～金・9時～12時、13時～15時
県立中部病院 (医療相談支援センター) ☎ 098-973-4111 (内線3232) 対応日時: 月～金・9時～17時
那覇市立病院 (がん相談支援センター) ☎ 098-884-5111 (内線280、107) 対応日時: 月～金・9時～17時
北部地区医師会病院 (がん相談支援センター) ☎ 0980-54-1111 対応日時: 月～金・9時～17時
県立宮古病院 (地域連携・なんでも相談室) ☎ 0980-72-1352 対応日時: 月～金・9時～17時
県立八重山病院 (地域連携室) ☎ 0980-83-2525 対応日時: 月～金・9時～17時

“ぎふがんねっと”は、岐阜県と岐阜県内のがん診療連携拠点病院が協力して運営し、岐阜県内の情報を中心に、出来る限り全国の最新情報を加味してお伝えしているがん情報サイト

がんについて詳しく知ろう



! がんに関する知識

- ▶ 岐阜県がんの現状
- ▶ 各種がんの解説
- ▶ がんの予防について
- ▶ がん検診
- ▶ がんの先進医療
- ▶ がんの代替医療
- ▶ がんの治験情報
- ▶ 各種団体からのがん情報

♥ 病気を乗り越えるための情報

- ▶ がんとのかき合い方
- ▶ がんの治療と仕事
- ▶ お母さんががんになったとき
- ▶ 子供ががんになったとき
- ▶ 将来の出産に備えて
- ▶ 治療費支援に関する情報
- ▶ 患者用ガイドブック
- ▶ がん連携パスについて
- ▶ お薬手帳について
- ▶ 相談支援センター
- ▶ セカンドオピニオンについて

🗣️ 岐阜県の取り組み

- ▶ 岐阜県がん対策推進条例
- ▶ 岐阜県がん対策推進計画
- ▶ 岐阜県保健医療計画
- ▶ ヘルスプランぎふ21
- ▶ 岐阜県がん検診受診率50%達成キャンペーン
- ▶ がん検診促進企業連携事業
- ▶ たばこ対策に関する情報
- ▶ 肝炎対策
- ▶ がんのピアサポーター養成講座

🏥 医療従事者向け情報

- [\(県内\) 医療従事者向け研修会・セミナー](#)
- [TVカンファレンス](#)
- [国立がん研究センター研修会](#)
- [岐阜県がん登録事業](#)
- [岐阜県地域連携パスに関する資料](#)
- [はやぶさネットー岐阜県包括的地域ネットワーク](#)

🏠 楽に治療をうけるための情報

- [緩和ケアとは？](#)
- [岐阜県の緩和ケア](#)
- [在宅ケアを支えるサービスの紹介](#)
- [在宅ケアを支える施設](#)
- [むくみ対策（リンパ浮腫）](#)
- [ストーマについて](#)
- [副作用について](#)

👥 患者さんやご家族の交流の場

- [がん患者サロン](#)
- [\(県内\) 患者さん向けのイベント・研修会](#)
- [情報](#)
- [\(県外\) 患者さん向けのイベント・研修会](#)
- [情報](#)
- [患者さんの団体に関する情報](#)
- [がん経験者からの情報](#)

👥 医療関係機関・団体

- [岐阜県がん診療連携拠点病院](#)
- [相談窓口一覧](#)
- [検診機関](#)
- [医療関連団体](#)
- [行政機関（国・県・保健所・市町村）](#)
- [岐阜県がん診療連携拠点病院協議会](#)
- [岐阜県がん情報センター](#)

📊 統計情報

- [岐阜県のがん登録](#)
- [岐阜県のがん検診精度管理](#)
- [岐阜県の衛生統計年報](#)
- [岐阜県がん診療連携拠点病院 現況報告書](#)
- [国立がん研究センター がん情報サービス](#)
- [統計情報](#)
- [政府統計の総合窓口](#)
- [全国がん（成人病）協議会 生存率](#)

★ リンク集

- [各種リンク集はこちら](#)
- [リンク申込みについて](#)

がん患者、あるいはそのご家族、その他の県民に対し、がんに関連する情報を項目立てし、明示している。



「徳島がん対策センター」のホームページによるこそ！このホームページには「がん」に関する情報がぎゅーっと詰まっています。

がん患者総合相談窓口
電話番号 (088) 633-9438
平日:月曜日～金曜日 午前8時30分～午後5時



事業について	がん疾患情報	イベント情報	医療機関	がんとつきあう
センター長あいさつ	国立がん研究センター	患者・ご家族の方へ	がん診療連携拠点病院	相談支援
事業内容	がん診療連携センター	医療従事者の方へ	医療とくしま	セカンドオピニオン
	推薦図書	イベント報告	徳島大学病院・ 県立中央病院診療機能	お金と制度
			がん種別標準診療機関 及び専門診療機関	患者会
			放射線診療機器設備 治療実績	緩和ケア・ホスピス
				県総合健診センター
				市町村保健センター
				院内がん登録
				病棟がん登録
				臓器がん登録
				全国集計

知りたい情報ナビ

がんになる前に

- がんの予防
- 検診について

がんと診断されたら

- 初めてがんと診断されたら
- 自分のがんを知る
- がん診療機関を調べる
- 医療費・制度について

がん治療中に

- がんで困ったときのQ&A
- 緩和ケア・コラム・ホスピス
- もしも再発したら
- がん治療中に役立つ情報

各種イベント情報

- 徳島大学病院 【第2・第4水曜日開催】 「がんサロン」のご案内
- あけぼの徳島 【6月20日開催】 あけぼのサロンのご案内
- ガンフレンド 【6月16日開催】 ガンフレンド定例会のご案内
- あけぼの徳島 【6月 1日開催】 乳がんサロンのご案内
- 徳島県立中央病院 【毎週金曜日開催】 がん患者教室のご案内

- 日本家族性腫瘍学会 【第16回家族性腫瘍セミナー】 開催のご案内
- 中国・四国高度がんプロ養成基盤プログラム 【2013年7月14日開催】 がん放射線療法と高度な看護実践
- 徳島大学病院 平成25年度 第1回徳島県がん登録研修会開催のご案内
- 一般社団法人日本癌治療協会 【6月30日開催】 「第6回日本癌治療学会アップデート教育コース」開催のご案内

出前講座のお申込み

がんに関するテーマについて、センターの職員が皆様の元へお伺いし、わかりやすくご説明する出前講座を実施しています。

動画で見る講演会

第3回 徳島がん対策センター公開講座 あなたの家にええろう

がん診療連携センター

がん患者総合相談窓口
TEL (088) 633-9438
平日:月曜日～金曜日 午前8時30分～午後5時

各都道府県の取り組み例③: 徳島県

相談支援を行っている医療施設の一覧

相談支援

徳島がん対策センターでは、「がん患者総合相談窓口」を設置しています。

がん患者総合相談窓口電話番号
(088) - 633 - 9438
平日 月曜日～金曜日 午前8時30分～午後5時まで

県内の各がん診療連携拠点病院では、「相談支援センター」を設置しています。がんに関する悩みや生活についての心配ごと、医療費はいくらかかるかなどの疑問や相談にお答えしています。相談は無料ですが、病院によっては受付時間が異なり、予約が必要な場合もありますので、ご確認をお願いします。

ご相談いただいた個人的な内容が外部に漏れてしまうことはありませんので、ご安心ください。

[平成22年度の相談状況](#)
[平成23年度の相談状況](#)

※担当医になり代わって診断や治療の判断をするところではありませんので、ご了承下さい。

病院名	名称	TEL
国立大学法人 徳島大学病院	地域医療連携センター	088-633-9438
徳島県立中央病院	総合相談窓口	088-631-7151 (内線2101)
徳島市民病院	医療相談支援センター	088-621-5121(代表)
徳島赤十字病院	医療相談支援センター	0885-32-2555 (内線3167)

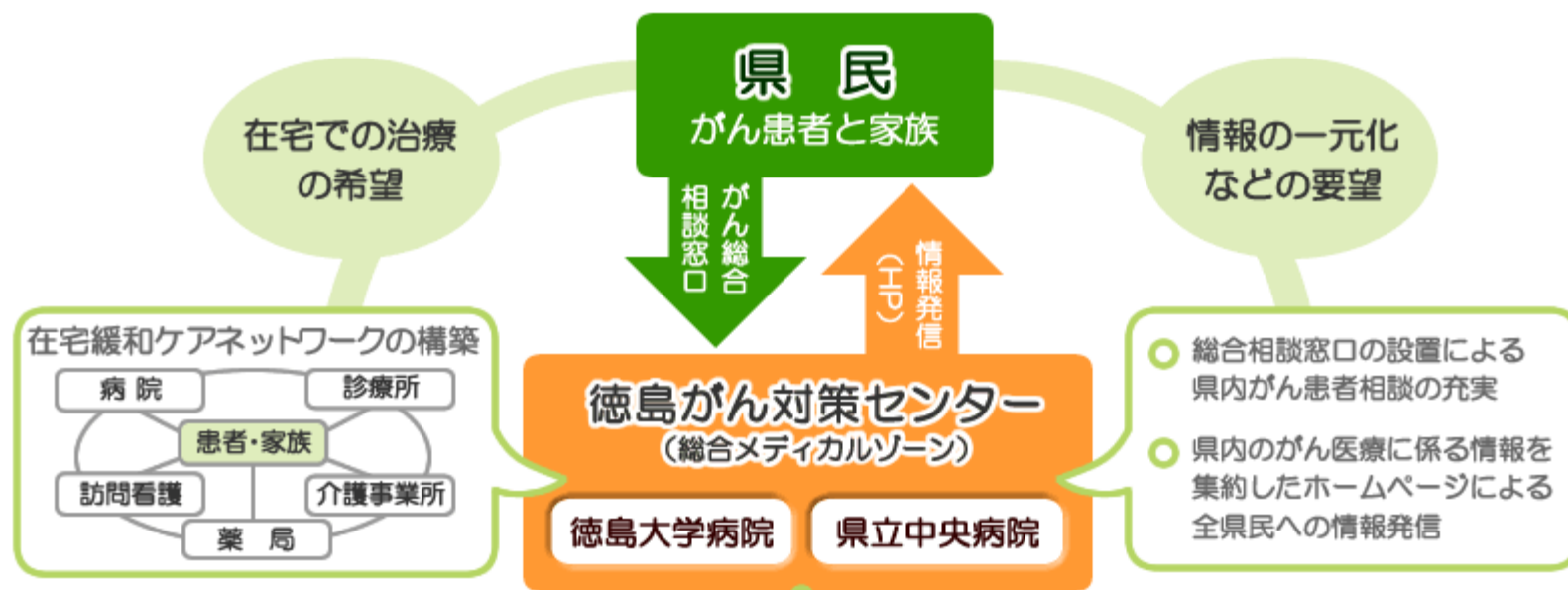
セカンドオピニオン

以下は、県内のがん拠点病院のセカンドオピニオン外来のサイトです。ご参考にしてください。

- 徳島大学病院
<http://www.tokushima-hosp.jp/advisement/2.html>
- 徳島県立中央病院
<http://www.tph.gr.jp/kenchu/ganiryu/second.html>
- 徳島赤十字病院
<http://hospdb.ganjoho.jp/kyotendb.nsf/vSoudanShienCenter/A36002?OpenDocument#02>
- 徳島市民病院
http://www.city.tokushima.tokushima.jp/siminbyoin/gairaijushin/_gairaijushin09.html

徳島県での現状におけるがん対策の問題点と課題

- ① 在宅で治療継続を希望するがん患者に対する在宅支援ネットワークの整備
- ② がん患者・家族が気軽に相談できる窓口の整備
- ③ 各病院のがん医療に関する情報の一元化



徳島がん対策センターの事業内容

- | | | |
|---------------------|---------------------|-----------------|
| 1 在宅緩和ケア支援事業 | 2 がん患者支援事業 | 3 情報発信事業 |
| ① 在宅緩和ケアネットワークの構築 | ① がん患者総合相談窓口の設置 | ① ホームページによる情報発信 |
| ② 在宅緩和ケア研修の実施 | ② 患者会等との連携による講演会の実施 | ② がん登録に係る情報提供 |