



いえ
たんぽぽの家

きほんてき かんが
基本的な考え

とお こうふく ゆた せいかつ
アートを通して幸福で豊かな生活を

いとな ひと けんり
営むことは、すべての人の権利



おんがくさい
わたぼうし音楽祭(1980～)

ABLE ART MOVEMENT

1995~

関連企画のご案内

●シンポジウム
8月2日(土) 14:00-16:30
「魂の対話」
会場+講演、定員+240名(予約制)
+さまざまな場での魂の対話、
新しい空間について考えます。

●ギャラリートーク
7月31日(日) 14:00-18:00
講師+岡田謙一
会場+展覧会場内(当日受付)
+このように絵が生まれるのか、作品と作者を語ります。

●講演会
8月1日(土) 14:00-16:00
「千葉盲学校区工業の35年」
講師+藤村隆子
会場+第一アトリウム
定員+80名(当日先着順+観覧券必要)

8月8日(土) 14:00-16:30
「アクトサイズアートとエイブル・アート」
講師+フジノアキカ、橋本理夫
会場+第一アトリウム
定員+80名(当日先着順+観覧券必要)

●ワークショップ
8月9日(土)、10日(日) 10:00-12:00
講師+藤村隆子
会場+第一アトリウム、定員+各回50名(予約制)
+視覚を閉じても絵を描く方法を学びます。
絵上の作品も制作します。

●サインアート
7月31日(日)、8月6日(土) 14:00-16:30
講師+藤村隆子
講師+フジノアキカ、定員+各回50名(予約制)
会場+展覧会場内、定員+各回50名(予約制)
+サインアートワークショップを通じて絵を学べます。

みずのき寮の絵かきたち+西垣篤一+千葉盲学校の子どもたち+西村陽平
Dialogue of the Spirit/Mizunoki Workshop+Chuichi Nishigaki, Chiba School for the Blind+Yohsei Nishimura

●8月2日(土) 14:00-16:30
2017年度展覧会
会場+第一アトリウム
会場+展覧会場内、定員+各回50名(予約制)

●8月9日(土)、10日(日) 10:00-12:00
子どもサイン
会場+展覧会場
会場+展覧会場内(当日受付)
+ワークショップを通じて絵を学べます。

●所蔵が読書(魂の対話)
会場+第一アトリウム
+この日の展覧会場を会場として行われます。
会場受付にて予約します。
→観覧券が必要な場合があります。

●東京芸術大学芸術学系
〒100-8302 東京都千代田区千代田1-3-2
TEL: 03-5841-3111 FAX: 03-5841-3112
TEL: 03-5841-3111 FAX: 03-5841-3112

●東京芸術大学芸術学系
〒100-8302 東京都千代田区千代田1-3-2
TEL: 03-5841-3111 FAX: 03-5841-3112
TEL: 03-5841-3111 FAX: 03-5841-3112



魂の対話
エイブル・アート'97・東京展
ABLE ART '97.TOKYO

7月31日(日) - 8月13日(日)

東京都美術館 (東京・上野公園)
〒110 東京都台東区上野公園9-35 TEL: 03-3823-4921

主催 - 東京都美術館・日本障害者芸術文化協会・財団法人
後援 - 総務省 障害者施策推進本部
協賛 - 財団法人障害者文化センター・シンパティ
協賛 - 財団法人障害者文化センター・シンパティ
特別協賛 - 大成建設株式会社
協賛 - トヨタ自動車株式会社・日立物産株式会社
協賛 - 芸術文化振興会
協力 - 社会福祉法人 昭和三十九の会
千葉県立千葉盲学校・株式会社マアツクス
早稲田大学人間学研究所
シエー株式会社

とうきょうてん たましい たいわ
エイブル・アート'97・東京展「魂の対話」(1997)
とうきょうとびじゅつかん
東京都美術館

トヨタ・エイブルアート・フォーラム

ねん 1996年 ねん から ねんかん 2007年 までの7年間にわたり、

ちいき 34地域、けい 計 かい 63回 じっし 実施



アートセンターHANA(2004～)

こじん そんげん おも
個人の尊厳を重んじ、

ふへんてき こせい ゆた ぶんか そうぞう
普遍的で個性豊かな文化を創造する



やまの まさし
山野将志





さわい れいこ
澤井玲衣子「ピアニスト」



なかむらまゆみ

中村真由美「ハリポテシリーズ」



厄除鬼



さくましん おくやはるみ しか げきじょう はっけん
「うまれる」佐久間 新×奥谷晴美×ジェリー・ゴードン (鹿の劇場/からだの発見)

いま い どうじだい ひょうげん
今を生きる同時代の表現

シリーズ
存在と生活
の
アート

September 2012 ~ March 2013
SERIES "ART OF EXISTENCE AND LIFE"

そんざい せいかつ
存在と生活のアート



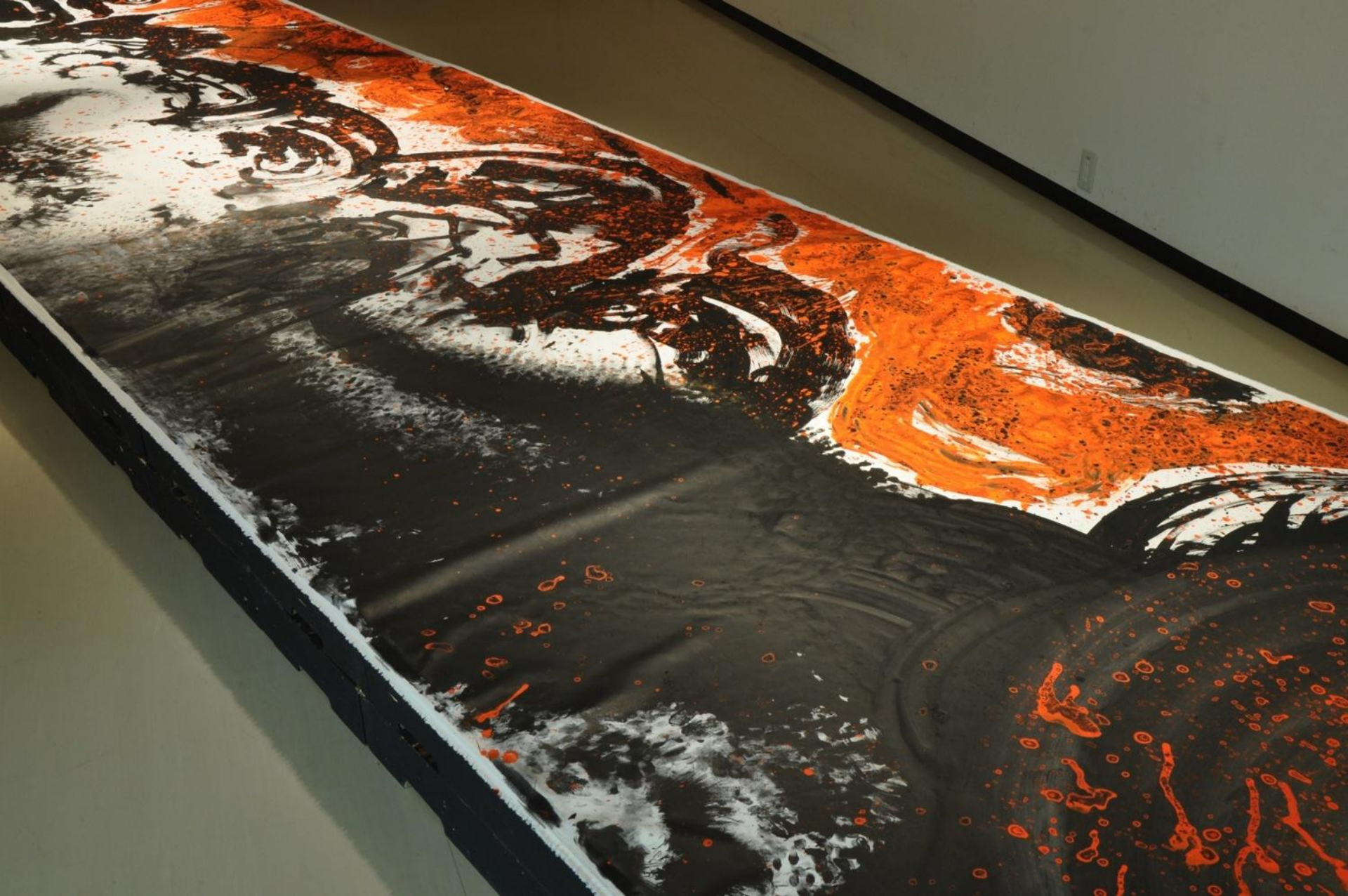
ねん もりぐちとしお やまむらゆきのり
「どうしょんど」 2012年 森口敏夫×山村幸則



ねん もりぐちとしお やまむらゆきのり
「どうしょんど」 2012年 森口敏夫×山村幸則



アートリンクプロジェクト ただ あずままなぶ
多田あけみ × 東学



ただ あずまなぶ
アートリンクプロジェクト 多田あけみ×東学

Community Art

アートと生活せいかつを近づける

ひと・アート・まち



2000～2012

近畿2府4県を
2回巡回開催

2006年度メセナアワード
文化庁長官賞受賞

びじゅつかん
プライベート美術館



今月のメイン
。ヤマトホクミヤリん
。千キン南蛮
。白身魚のフライ新装タタキ
。焼き





MAP 25 →

21 和菓子 御菓子司なかにし

昔ながらの町家の佇まいの残る店内で手作りの創作和菓子をお召し上がり頂けます。



土屋敦子

●0742-24-3048 ●奈良市中新屋町23
●9:30~18:00 ●定休日:不定休
●www.naramachi.jp

24 和菓子 春日庵

奈良町の中心の和菓子屋さん。庚申さんや元興寺の散策後にぜひ。お薦めはサツマイモをかたどった菓子であっさりこしあんを使ったほっくり味。



山村晃弘『Inspiration シリーズ No.6』
●0742-22-6483 ●奈良市中新屋町29
●9:00~18:00 ●定休日:なし
●www.kasuga-an.co.jp

27 カフェ・茶葉販売 心樹庵

本格的な日本茶と中国茶が飲める町家カフェ。なんでものほほんどないというくらいのお茶の品揃えをどうぞ堪能ください。



夢村
『大正浪漫更紗』

●0742-27-3083 ●奈良市西新屋町22
●12:00~17:00 (LO16:30) ●定休日:日/月祝
●homepage3.nifty.com/shinjuan/

28 雑貨 サマサマ

江戸末期の町家のアジア雑貨店。直接買付けたいアジアアクセサリーが中心。自慢は他店では手に入らない手仕事の布や布小物、ボタンなど。



藤田雄『688のぼんだちゃん』
●0742-27-2763 ●奈良市中新屋町8
●12:00~17:00
●定休日:月 (祝日の場合は翌火)

31 複合施設 奈良町物語館

元・元興寺の金堂のあった場所に建つ伝統的町家です。展示・コンサートなどさまざまな催しに開放しています。



夢村
『ミヤマホジロ』
●0742-26-3476 ●奈良市中新屋町2-1
●10:00~16:30 ●定休日:なし
●www4.kc.ne.jp/nmc/

34 カフェ・レストラン らいぶ&ば〜蔵武D

江戸末期の米蔵を利用したお店。月2~3回の生演奏が自慢。ゆったりと流れる時間と雰囲気をご堪能ください。奈良好きのスタッフ&常連さんが待ってます!



小林弘典
●0742-24-9081 ●奈良市西新屋町43 奈良オリエント館内
●19:00~24:00 (LO23:30) ●定休日:月
●www.creeorks.com

29 カフェ ポリクコーヒー

カナカナの2号店。店内では雑貨も販売しています。おいしいコーヒーをお楽しみ下さい。ひこにゃんに似たスタッフがいます。



橋本志げの『作品』
●0742-26-8211 ●奈良市芝突抜町8-1
●12:00~19:30 (LO19:00) ●定休日:月

32 カフェ・レストラン 和モダンキッチンにこすたい

スタッフもここにコスト!奈良の素材にこだわったランチ「奈良ごはん」やスイーツ、鹿の絵のカプチーノなどを楽しんで頂けます。



青木優『まるさんかくしかく』
●0742-31-1557 ●奈良市高師門町13-1
●11:00~18:00 (LO17:30) ●定休日:月 (祝日の場合は翌火) ●www.nico-style.com

35 ラジオ放送局 ならどっとFM 78.4MHz

奈良の地域情報を発信している、コミュニティFMラジオ局。築180年の町家から78.4MHzで奈良市、周辺地域に放送中!!



山崎康史『庭』
●0742-24-8415 ●奈良市西新屋町43 奈良オリエント館内
●10:00~17:00
●定休日:月 ●www.nara.fm

30 漢方薬専門店 菊岡漢方薬局

元暦元年より二十四代。歴史と伝統にもとづき、あらゆる慢性病のお悩みにお応えします。いろいろなTV番組で紹介しています。



小林弘典
●0742-22-6611 ●奈良市中新屋町3
●9:00~19:00 ●定休日:月
●www.kikuoka.com

33 カフェ・レストランギャラリー 茶房 暖暖

築180年の町家がそのままお店に。昔ながらの中庭には紅梅の古木。縁側をながめながら、茶粥や和菓子、大和茶等でごちそう頂きます。



コロール851『ビルの中のたいよう』
●0742-24-9081 ●奈良市西新屋町43 奈良オリエント館内
●10:00~16:30 (LO16:00) ●定休日:月 ●www.creeorks.com

36 カフェ 手作りケーキとお茶の店のこのこ

季節の食材や奈良のものを使い、毎日食べたくなるお菓子を店内で作っています。作家さんによるかわいい雑貨やきのこの小物、本やパズルなども。



小林弘典『冬』
●0742-24-7167 ●奈良市公納堂町11 ならまち工房2F
●12:00~18:00 ●定休日:月/木
●yaplog.jp/nokonoko211



お気軽に
作品に出会える

プライベート美術館

private museum
HAPPY SPOT NARA
「まち歩き 元気探し」

● レストラン ● カフェ ● ショップ
● スイーツ・パン ● その他
※カフェや飲食店では、ご飲食しながら作品をお楽しみください。



難波神社



御堂筋



Good Job! Project

アートしごとを「仕事」にする

福祉をかえる「アート化」セミナー

～はたらきかたをデザインする!～



2013 2.16 sat - 17 sun

参加費無料 【奈良県内に在住・在勤・在学の人に限り】

会場：たんぼぼの家アートセンターHANA (奈良市六条西 3-25-4)

定員：各日 100名【申込先着順】

主催：財団法人たんぼぼの家、社会福祉法人わたぼうしの会

共催：特定非営利活動法人エイブル・アート・ジャパン

協力：特定非営利活動法人まる、株式会社ダブティブ・デザイン、エイブルアート・カンパニー

平成 24年度奈良県障害者アートボランティア人材バンク運営事業

私たちは誰でも、仕事を通じて誰かの役に
にたちたい、自分の価値や存在を実感し
たいと願っています。はたらくことは社
会とつながる、生きている喜びを実感
できる、とても大切な行為です。

今、所得を保障し、労働の尊厳を獲得す
るという考えのもと、障害のある人が
就労し、高い所得を得ることが奨励され、
制度としても支援されています。しかし、
障害のある人の仕事という、製造業
やサービス業を中心に限定されている
という現状があります。

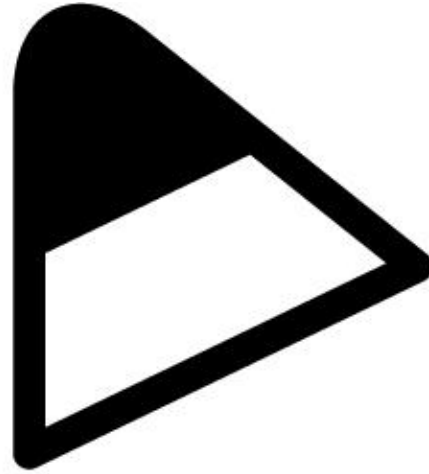
このようななかで、私たちはアートや
デザインを通して、障害のある人の個性
や表現、一人ひとりの可能性をいかす
新しい仕事づくりにチャレンジしてき
ました。なぜなら、「アートはクリエイ
ティブ・インダストリー」といわれるよう
に、アートのような創造的な活動こそ、
厳しい現状を打破する可能性がある
と信じているからです。

今回は、「はたらきかたをデザインする」
という視点から、あらためて、「障害のある
人とともにどのように新しい仕事を
つくっていくか」を議論します。そして、
社会そのものをも豊かにするような仕
事について考えてみたいと思います。
みなさんのご参加をお待ちしています。

ふくし

か

福祉をかえる「アート化」セミナー



Able Art Company

ふくし きぎょう ちゅうかんしえんそしき
福祉と企業をつなぐ中間支援組織

とうろくしゃすう にん さくひん とうろく
登録者数 78人 7,369作品登録

バックアップ(家族・施設ほか)
(登録作家)
障害のあるアーティスト

プロフィール
作品データなどの提供

商談報告、
著作権使用料の支払い、
契約・プロデュース、
権利擁護

エイブルアート・カンパニー

著作物の貸出、
オリジナル商品の企画・提案、
事業パートナー発掘

発注、著作権使用料
の支払い

作品を使いたい人(お客さま)

Art Works

アーティストと作品

更新日 2012-08-21

登録作家数73人 登録作品総数6,856点



秋穂治巳



Ackey



外尾友樹



Máscara
Contra
Máscara



清井了支



鶴川弘二



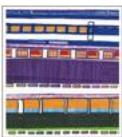
与那嶺光雄



岩崎菜摘子



カミジウミカ



清岡明



養田利博



森豊和



西ノ園有紀



野口昌裕



tomoko



山村晃弘



松尾由佳



中原健太郎



新見直子



大峯直幸





3RD 3RD 3RD

3RD 3RD



GoodJob!



めざして開発されたロビーチェア。さまざまな職種のあ
るユーザーが参加するワークショップを繰り返し行われ、
ユーザーと営業、マーケティング、開発、デザインメンバー
の対話から得られた発想がデザインに反映された。実際
的にエイブルアート・カンパニーの作家の作品が座面に
使用されている。

コクヨファニチャー株式会社 ×
たんぽぽの家インクルーシブデザイン・プロジェクト ×
Able Art Company







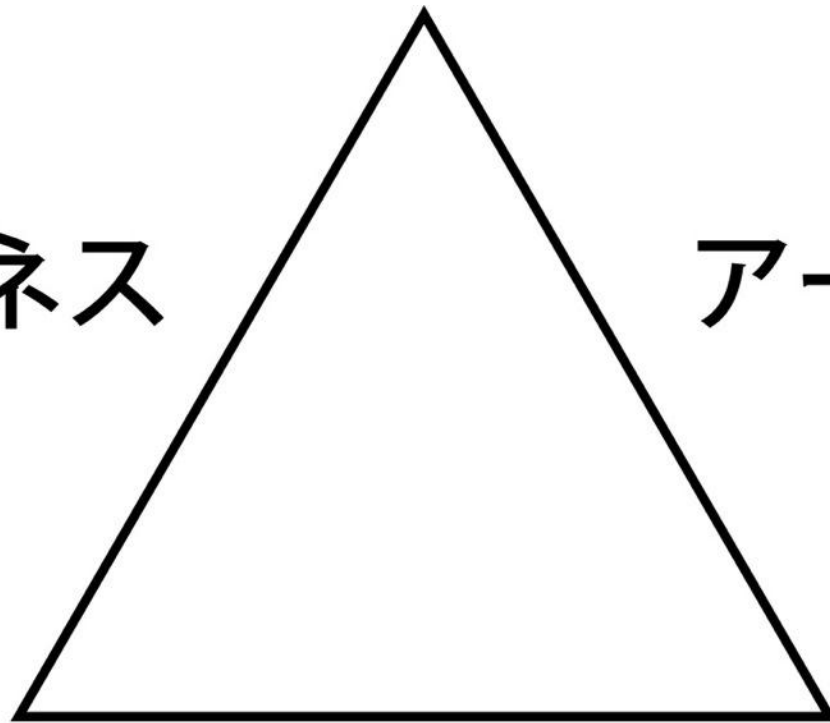


しよとく さいぶんぱい
所得の再分配から

かのうせい さいぶんぱい
可能性の再分配へ

ビジネス

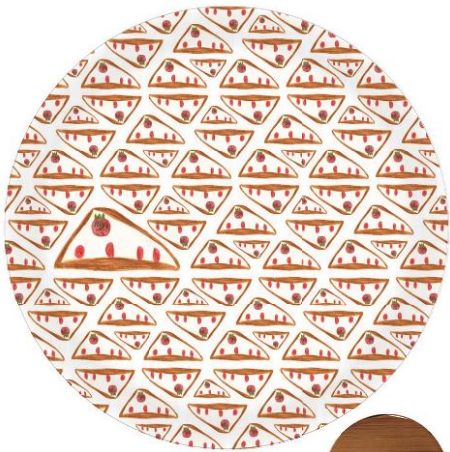
アート



デザイン

dart





裏面



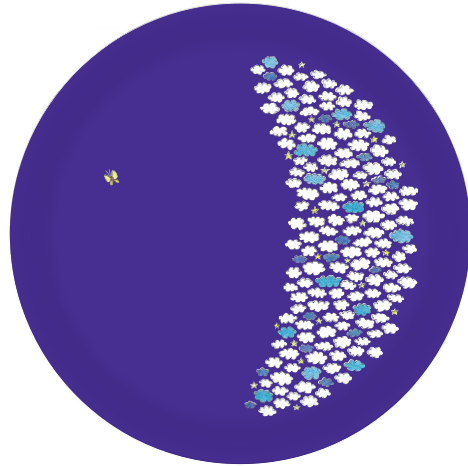
裏面



裏面



裏面



裏面



裏面



Design は Solution

えひめにいほまこうじょう
リブドゥコーポレーション 愛媛新居浜工場







