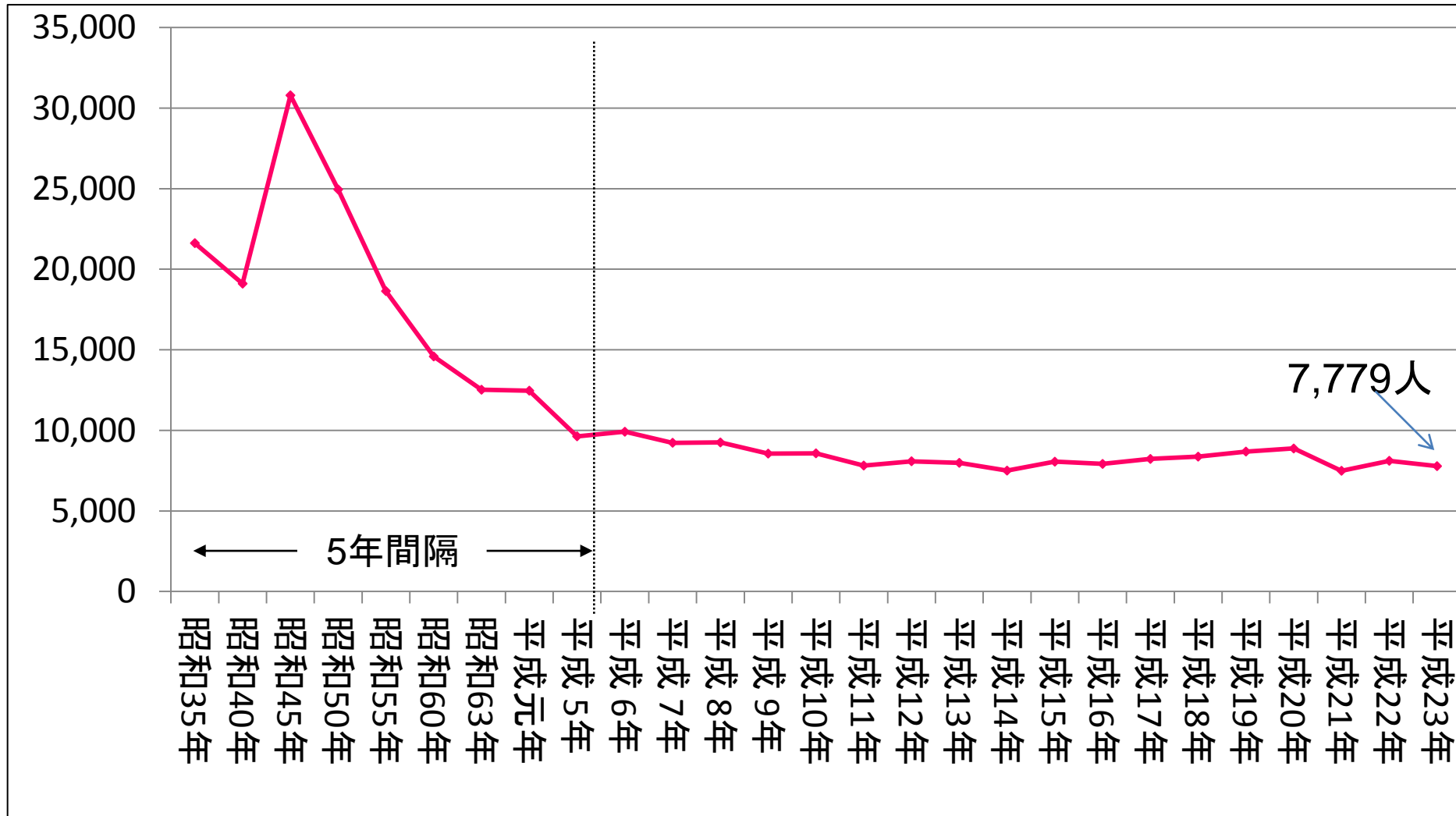


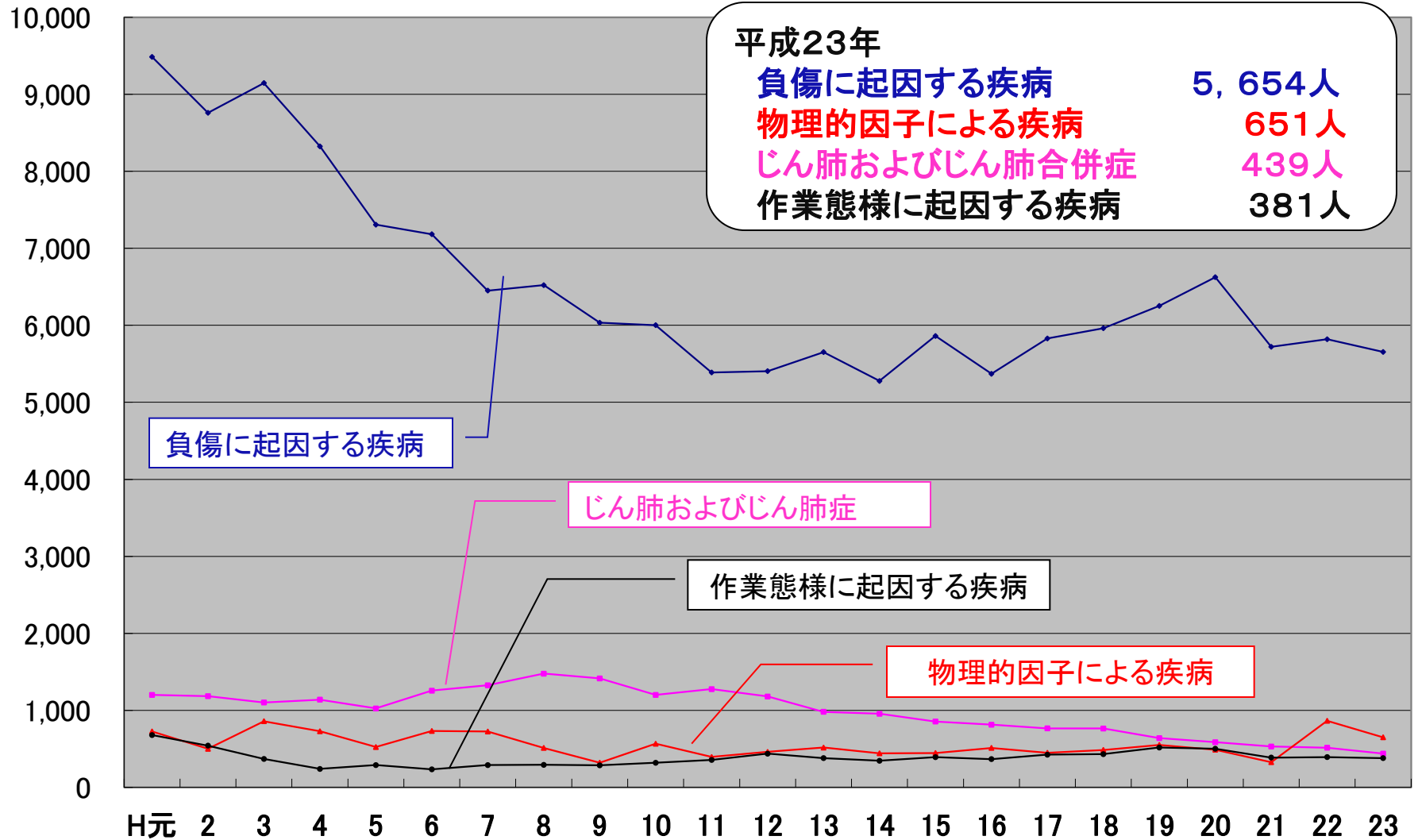
# 産業保健を取り巻く現状

# 業務上疾病者数の推移

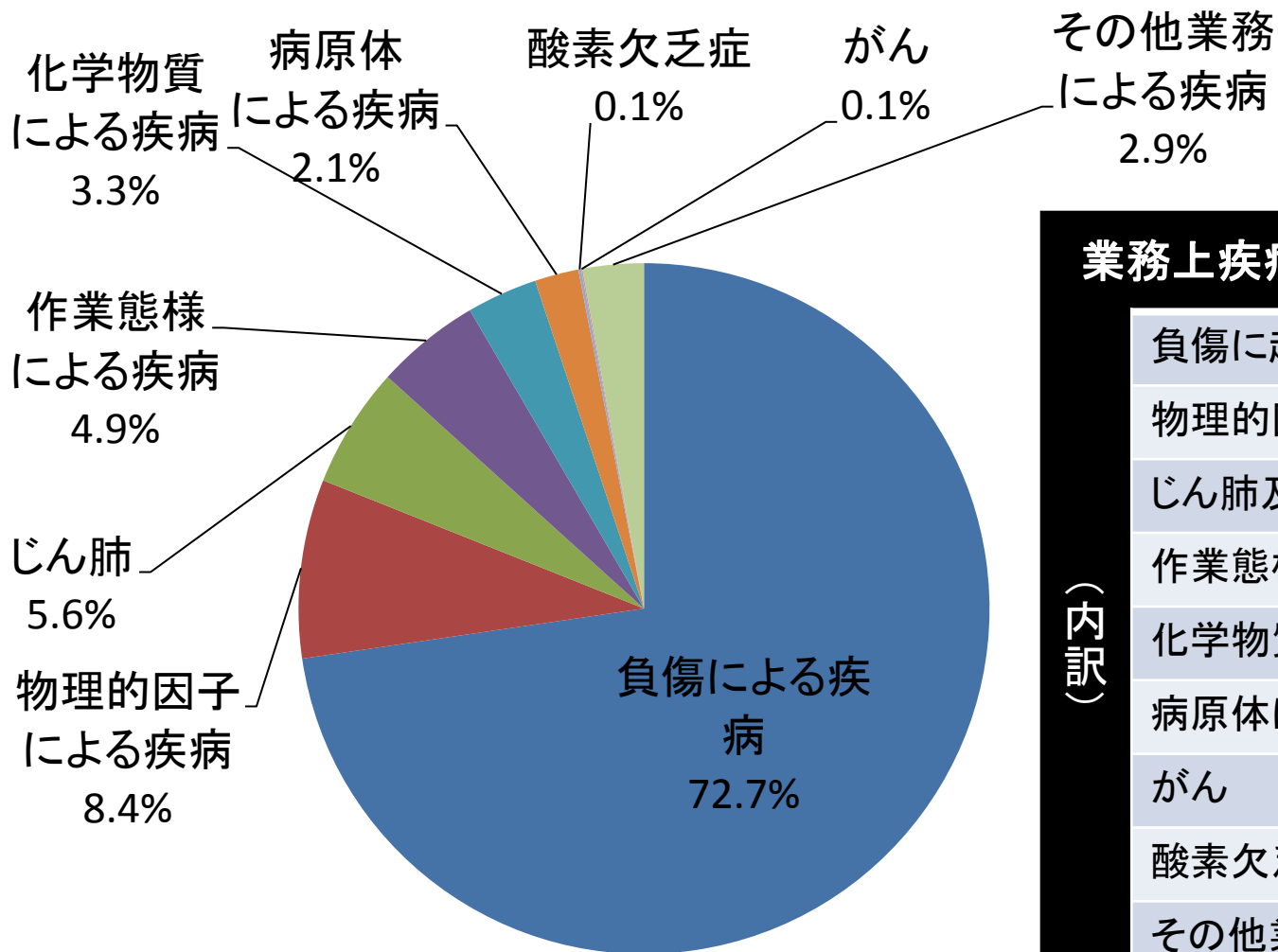
休業4日以上的人数



# 主な業務上疾病者数の推移 (休業4日以上)



# 業務上疾病者数(平成23年)



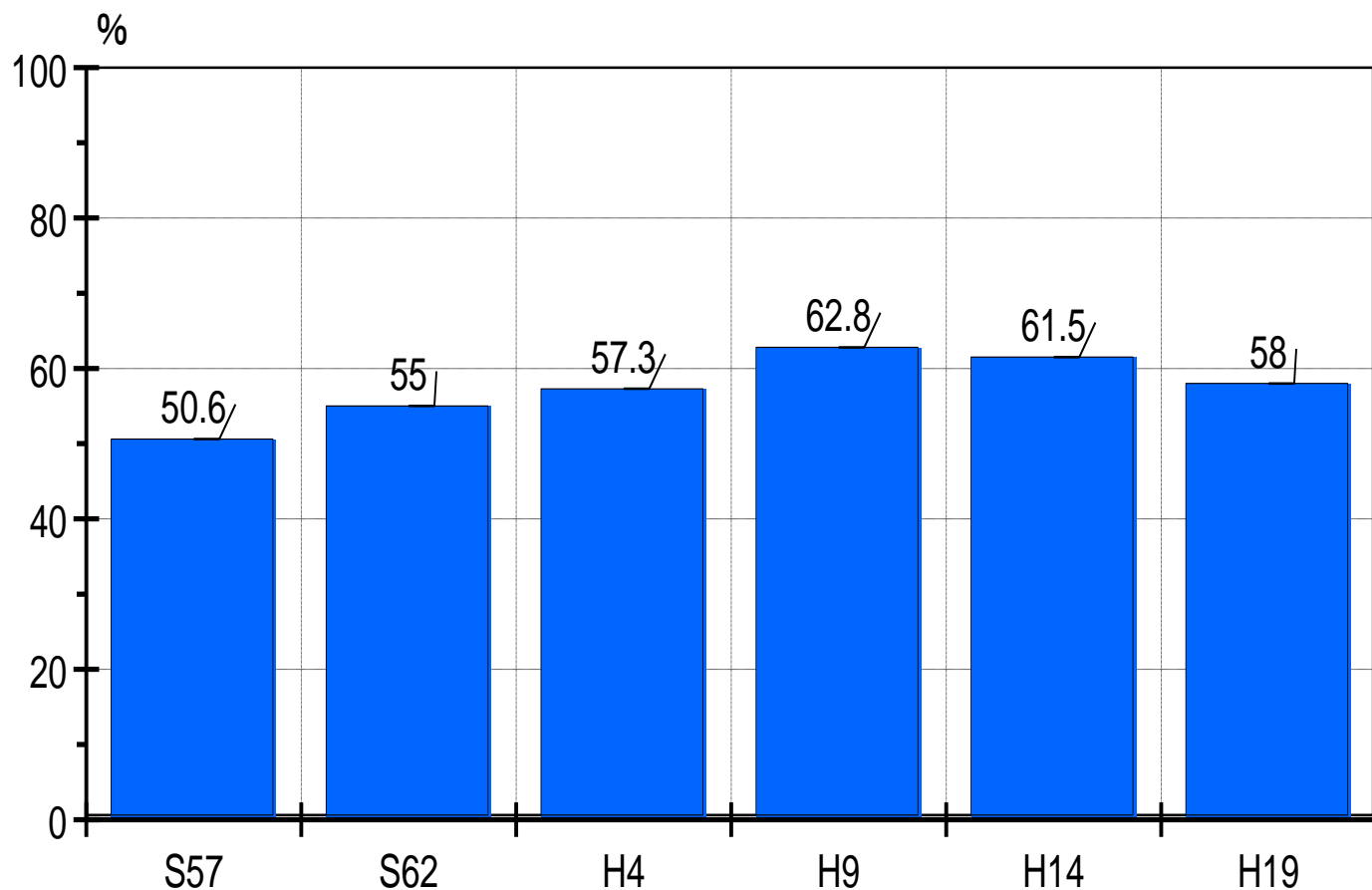
## 業務上疾病者数(H23) 7,779人

(内訳)

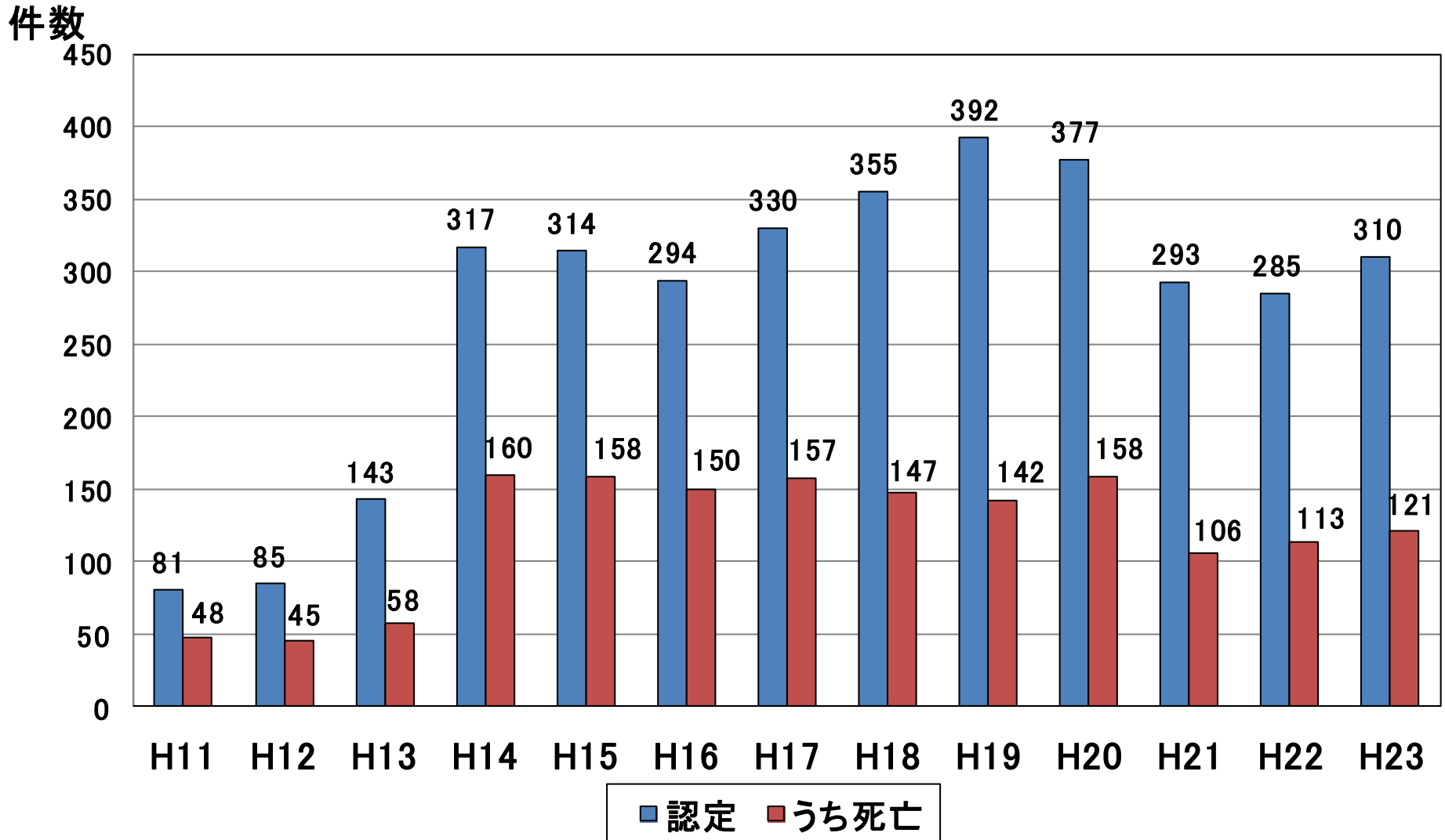
負傷に起因する疾病	5,654
物理的因子による疾病	651
じん肺及び合併症	439
作業態様に起因する疾病	381
化学物質による疾病	257
病原体による疾病	160
がん	5
酸素欠乏症	10
その他業務による疾病	222

# 労働者のストレス等の状況

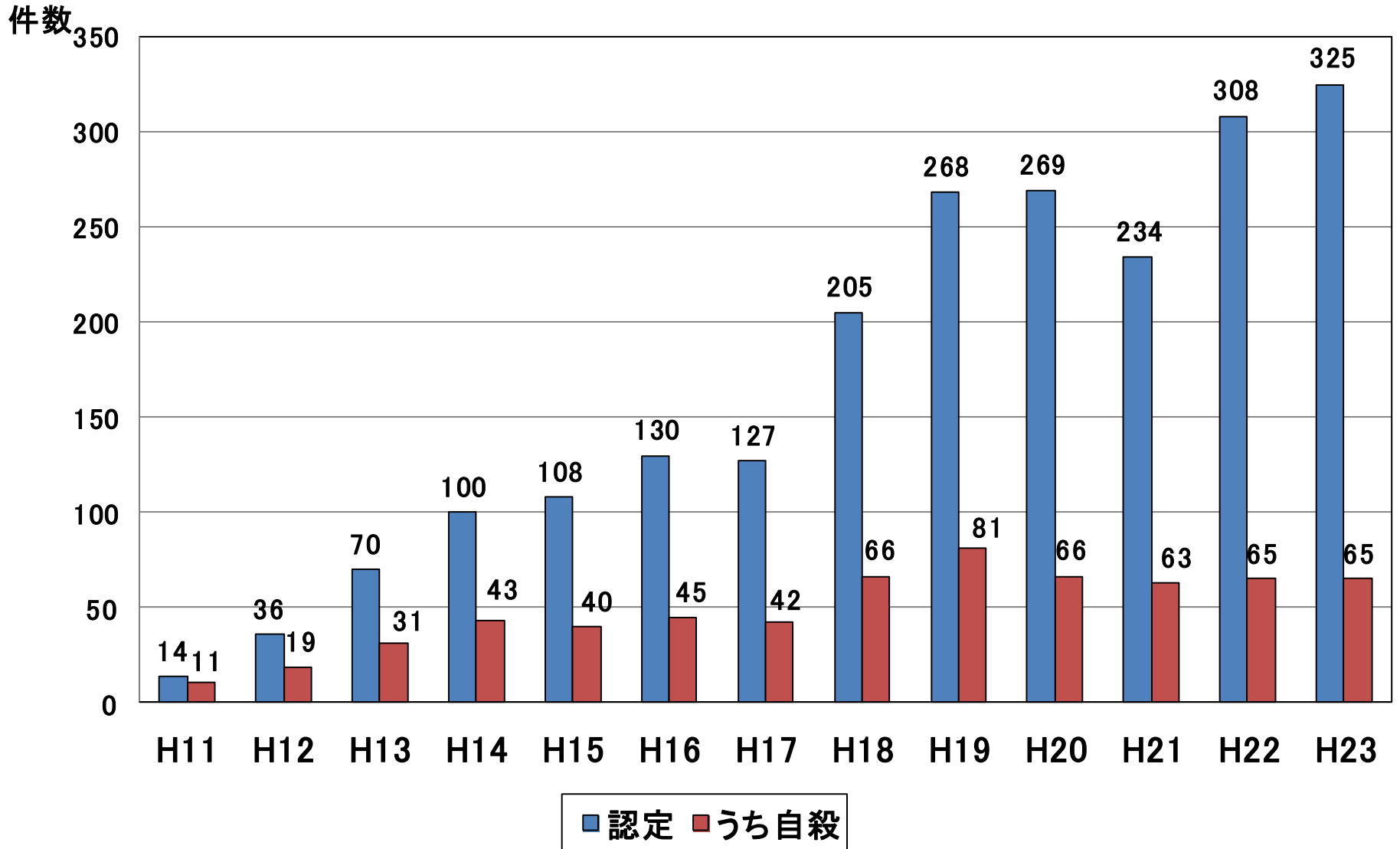
強い不安、悩み、ストレスがある労働者の推移



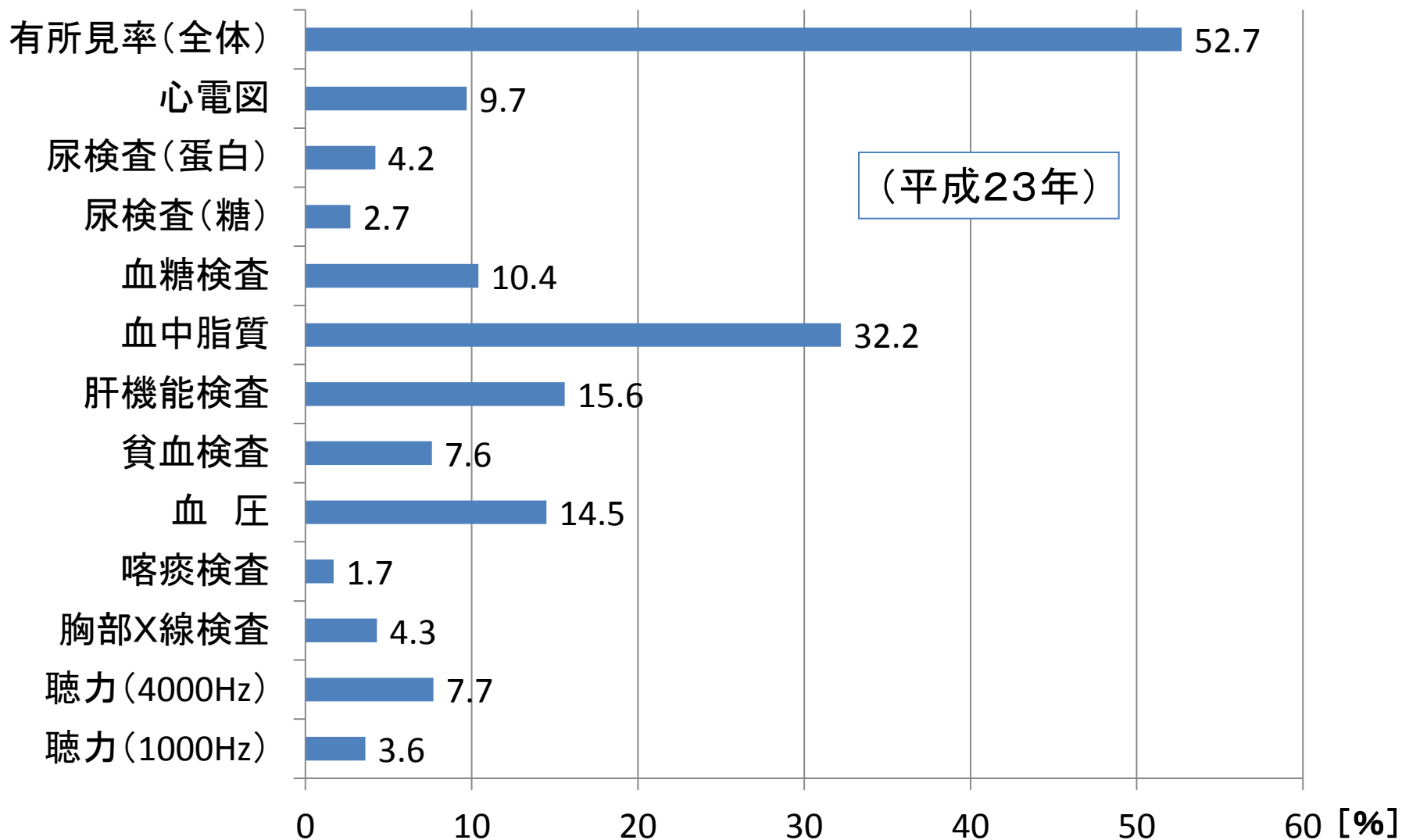
# 脳・心臓疾患の労災補償状況



# 精神障害等の労災補償状況



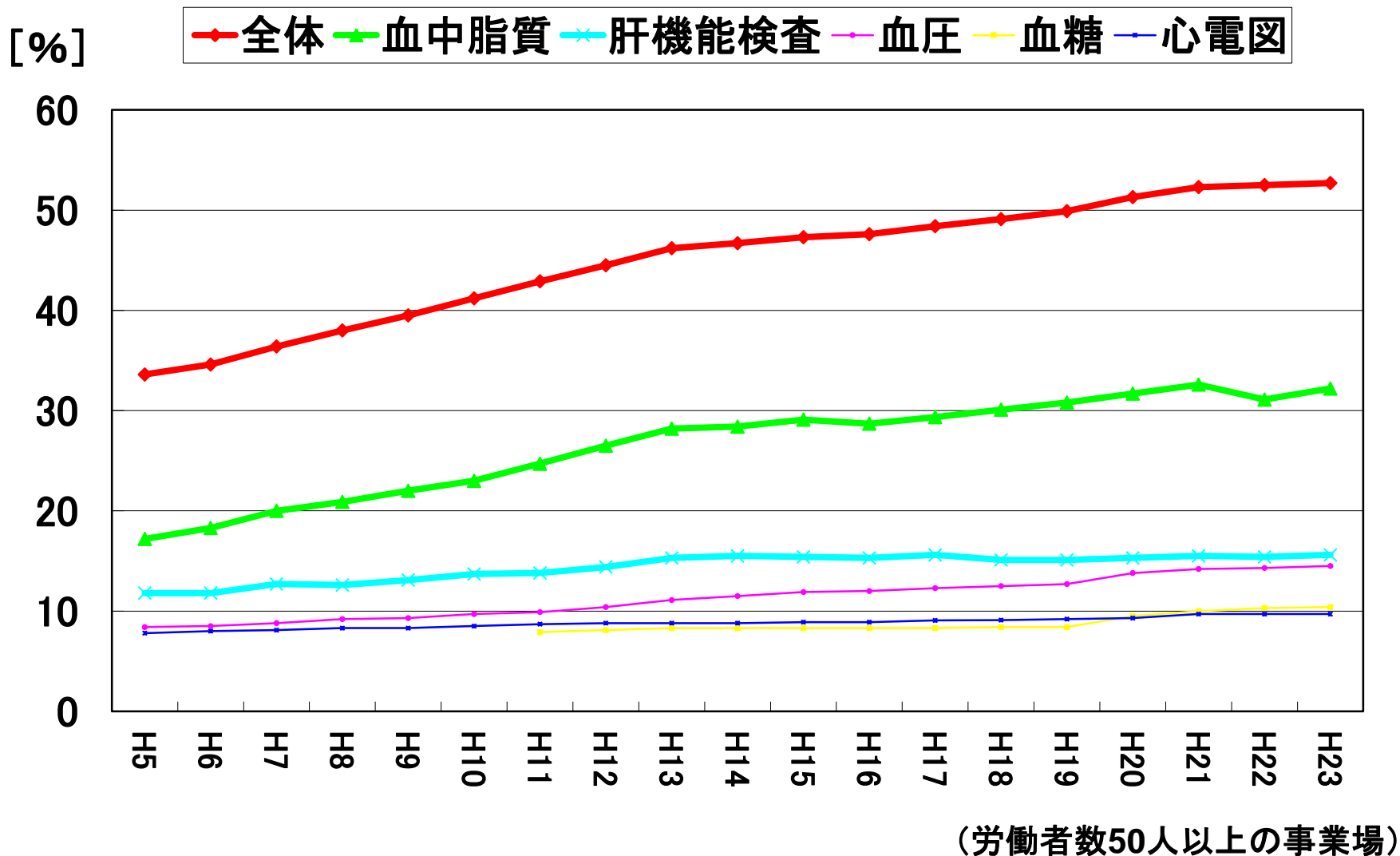
# 一般定期健康診断結果(有所見率)



(労働者数50人以上の事業場)

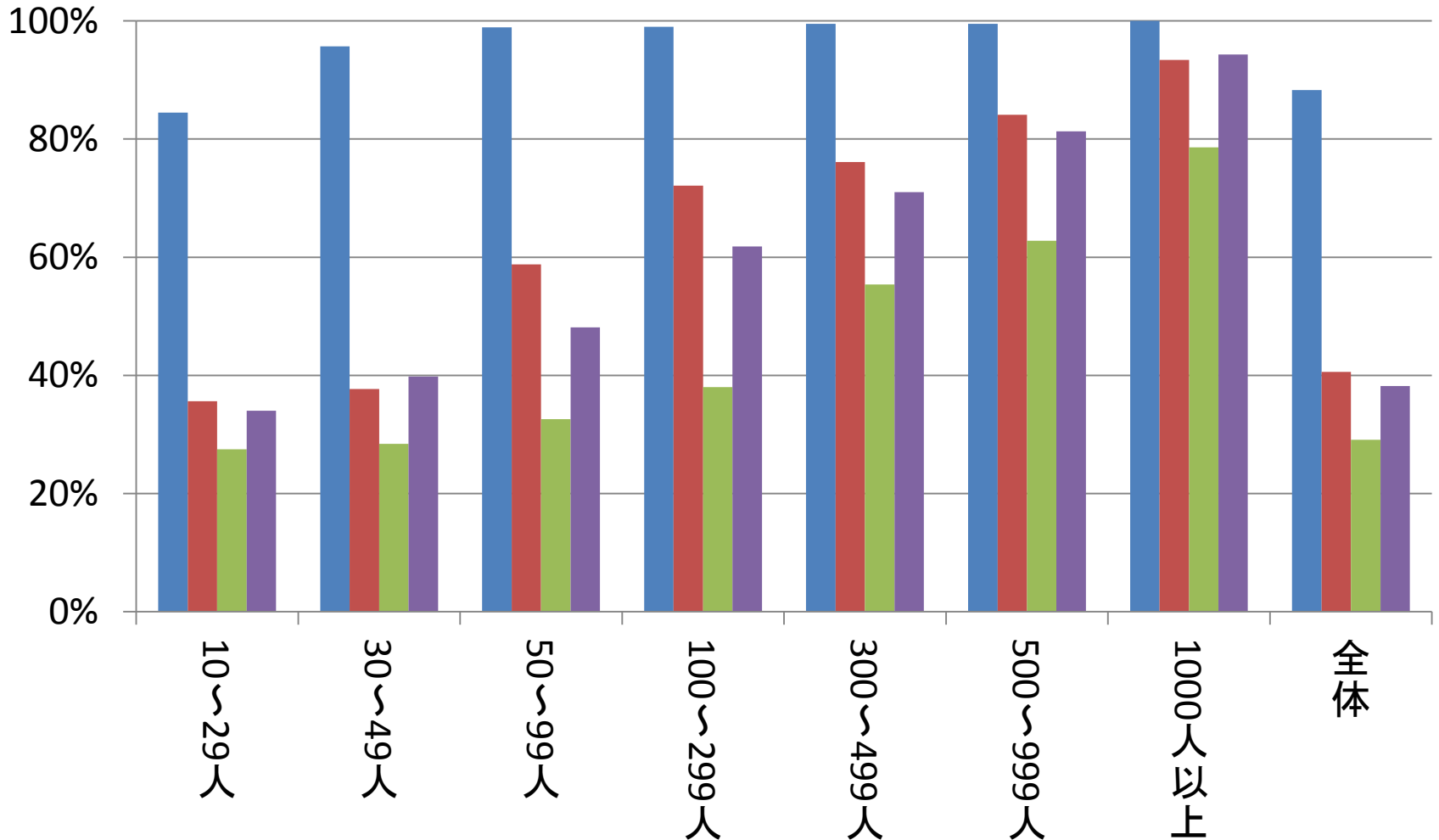


# 一般定期健康診断結果 有所見率の推移



# 定期健康診断実施状況

■ 健診実施 ■ 意見聴取 ■ 就業上措置 ■ 保健指導



事業場の規模(労働者数)

# 産業医・衛生管理者選任等状況

■ 衛生管理者 ■ 産業医 ■ 衛生委員会

