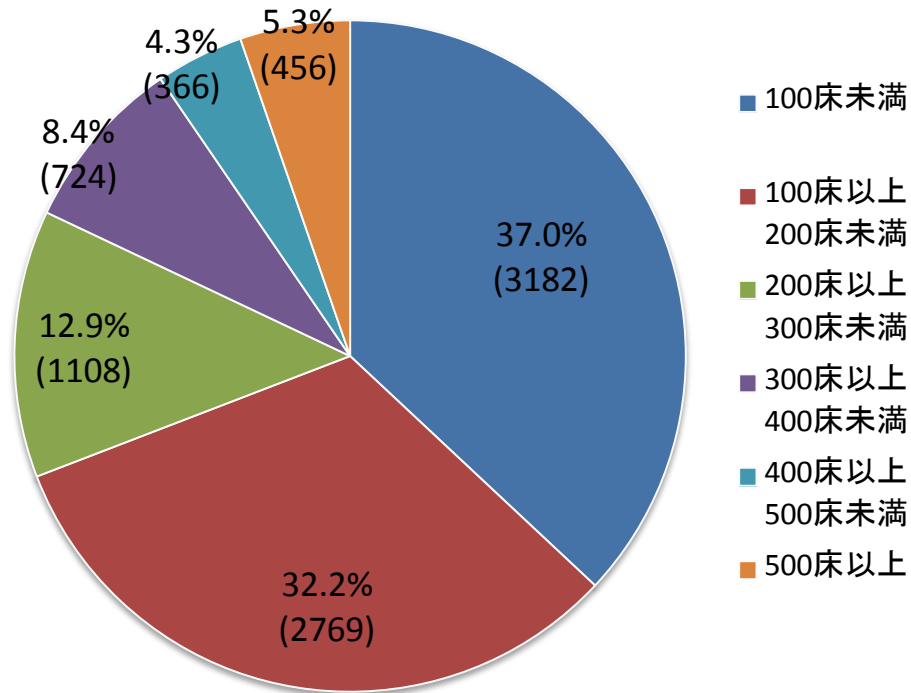


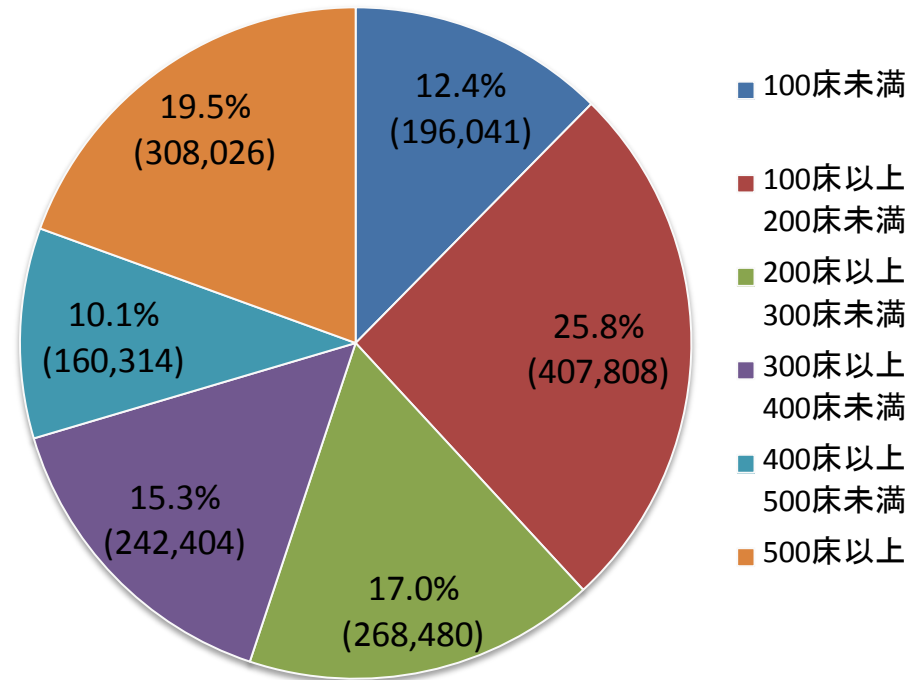
# 病床規模別病院数の割合

- 全病院8,605病院のうち、100床未満の病院は約4割を占め、100床以上200床未満の病院は約3割を占める。
- 全病床1,583,073床のうち、100床未満の病院の病床は約1割を占め、100床以上200床未満の病院の病床は約3割を占める。

全病院 (8,605病院)

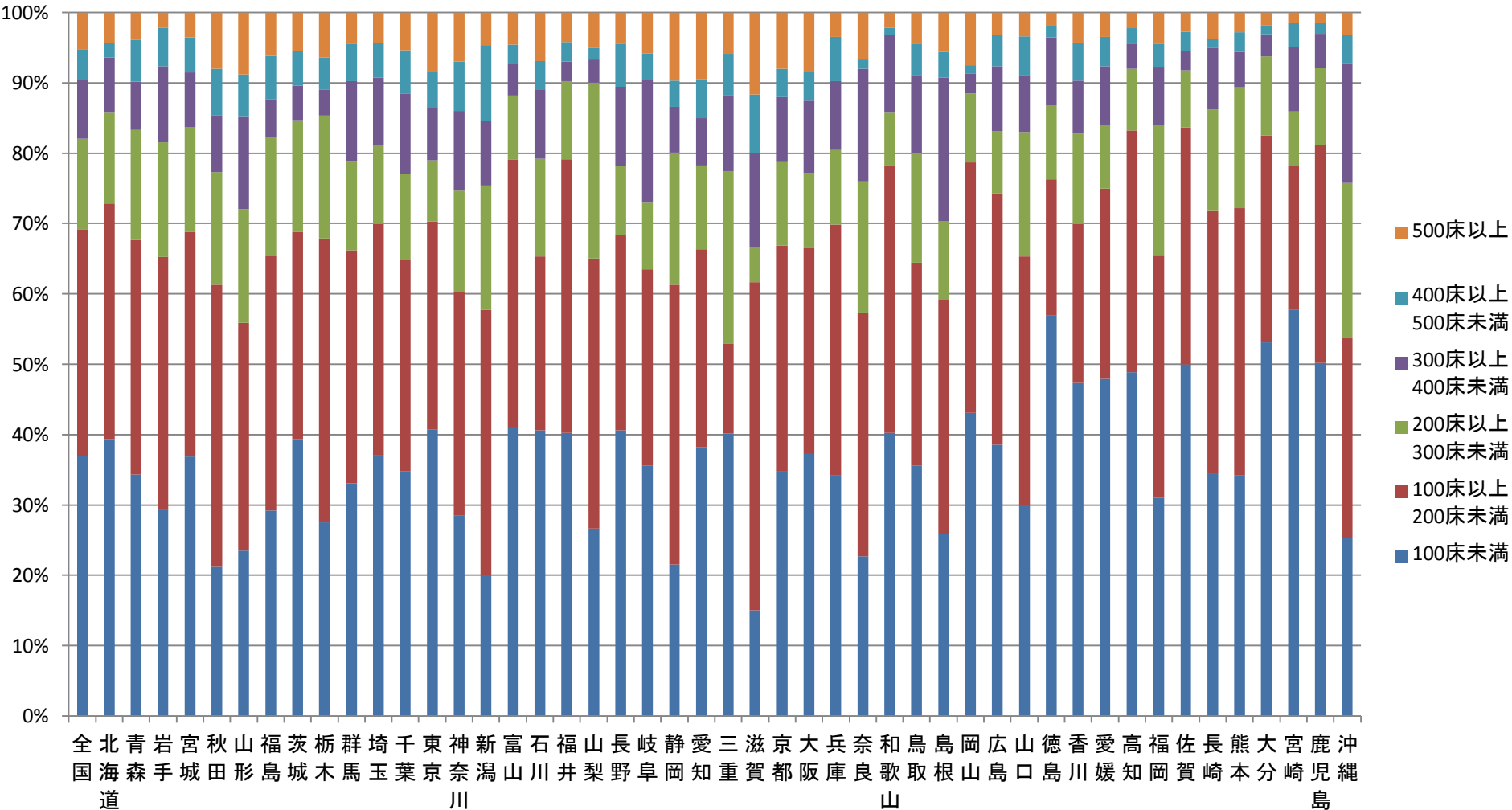


全病床 (1,583,073床)



# 都道府県ごとの病床規模別病院数の割合

- 病床規模別の病院数の割合は都道府県でばらつきがある。
- なお、100床未満の病院が占める割合が大きい県は、宮崎県(57.7%)、徳島県(57.0%)、大分県(53.1%)であり、小さい県は、滋賀県(15.0%)、新潟県(20.0%)、秋田県(21.3%)であった。



「平成23年医療施設調査」を基に医政局で作成