

胆管がん(肝内・肝外)による死亡者数の推移(男性)

(人)

| | H18(2006) | | H19(2007) | | H20(2008) | | H21(2009) | | H22(2010) | |
|--------|-----------|-----------|-----------|-----------|-----------|-----------|-----------|-----------|-----------|-----------|
| 肝内胆管がん | 1,569 | | 1,683 | | 1,685 | | 1,757 | | 1,799 | |
| | 30代 6 | 40代 15 | 30代 11 | 40代 25 | 30代 6 | 40代 28 | 30代 8 | 40代 36 | 30代 8 | 40代 40 |
| 肝外胆管がん | 4,971 | | 4,907 | | 5,278 | | 5,410 | | 5,357 | |
| | 30代 28 | 40代 52 | 30代 9 | 40代 47 | 30代 11 | 40代 46 | 30代 10 | 40代 46 | 30代 11 | 40代 45 |
| 計 | 6,540 | | 6,590 | | 6,963 | | 7,167 | | 7,156 | |
| | 30代 34 | 40代 67 | 30代 20 | 40代 72 | 30代 17 | 40代 74 | 30代 18 | 40代 82 | 30代 19 | 40代 85 |

資料: 人口動態調査

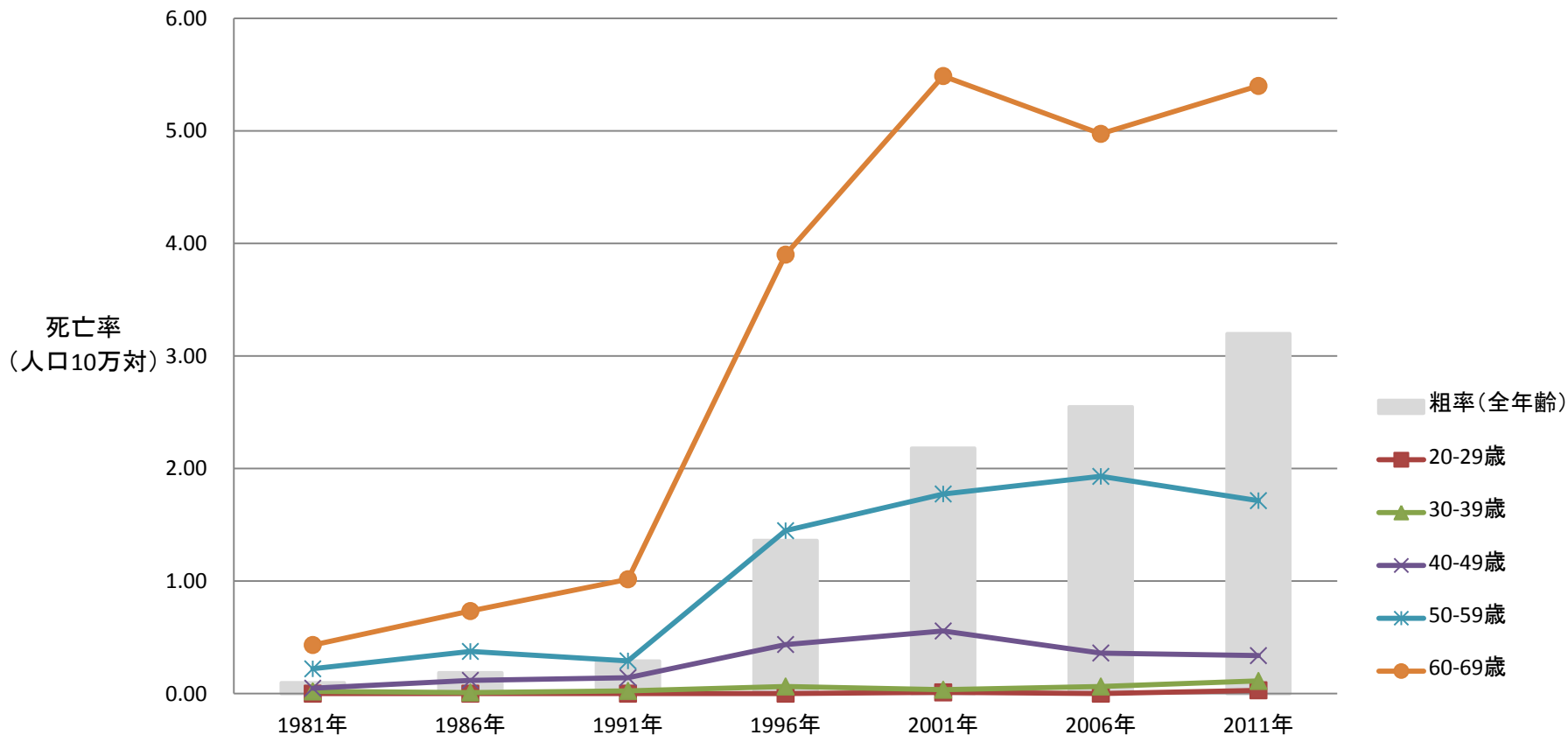
胆管がん(肝内・肝外)による死亡者数(年齢別、平成22(2010)年)

(人)

| | | (年代) | 10代以下 | 20代 | 30代 | 40代 | 50代 | 60代 | 70代 | 80代以上 | 不詳 |
|--------|-----|--------|-------|-----|-----|-----|------|-------|-------|-------|-----|
| | | | | | | | | | | | |
| 肝内胆管がん | | 3,190 | - | 1 | 18 | 59 | 241 | 693 | 1,088 | 1,089 | 1 |
| | | (%) | - | 0.0 | 0.6 | 1.8 | 7.6 | 21.7 | 34.1 | 34.1 | 0.0 |
| | 男 | 1,799 | - | - | 8 | 40 | 168 | 445 | 651 | 486 | 1 |
| | | (%) | - | - | 0.4 | 2.2 | 9.3 | 24.7 | 36.2 | 27.0 | 0.1 |
| 肝外胆管がん | 女 | 1,391 | - | 1 | 10 | 19 | 73 | 248 | 437 | 603 | - |
| | | (%) | - | 0.1 | 0.7 | 1.4 | 5.2 | 17.8 | 31.4 | 43.4 | - |
| | | 9,904 | - | 2 | 13 | 71 | 356 | 1,404 | 2,948 | 5,110 | - |
| | (%) | - | 0.0 | 0.1 | 0.7 | 3.6 | 14.2 | 29.8 | 51.6 | - | |
| 合計 | 男 | 5,357 | - | 1 | 11 | 45 | 236 | 943 | 1,884 | 2,237 | - |
| | | (%) | - | 0.0 | 0.2 | 0.8 | 4.4 | 17.6 | 35.2 | 41.8 | - |
| | 女 | 4,547 | - | 1 | 2 | 26 | 120 | 461 | 1,064 | 2,873 | - |
| | | (%) | - | 0.0 | 0.0 | 0.6 | 2.6 | 10.1 | 23.4 | 63.2 | - |
| 合計 | | 13,094 | - | 3 | 31 | 130 | 597 | 2,097 | 4,036 | 6,199 | 1 |
| | | (%) | - | 0.0 | 0.2 | 1.0 | 4.6 | 16.0 | 30.8 | 47.3 | 0.0 |
| | 男 | 7,156 | - | 1 | 19 | 85 | 404 | 1,388 | 2,535 | 2,723 | 1 |
| | | (%) | - | 0.0 | 0.3 | 1.2 | 5.6 | 19.4 | 35.4 | 38.1 | 0.0 |
| 合計 | 女 | 5,938 | - | 2 | 12 | 45 | 193 | 709 | 1,501 | 3,476 | - |
| | | (%) | - | 0.0 | 0.2 | 0.8 | 3.3 | 11.9 | 25.3 | 58.5 | - |

資料:人口動態調査

肝内胆管がんの年齢階級別死亡率の推移(男性)



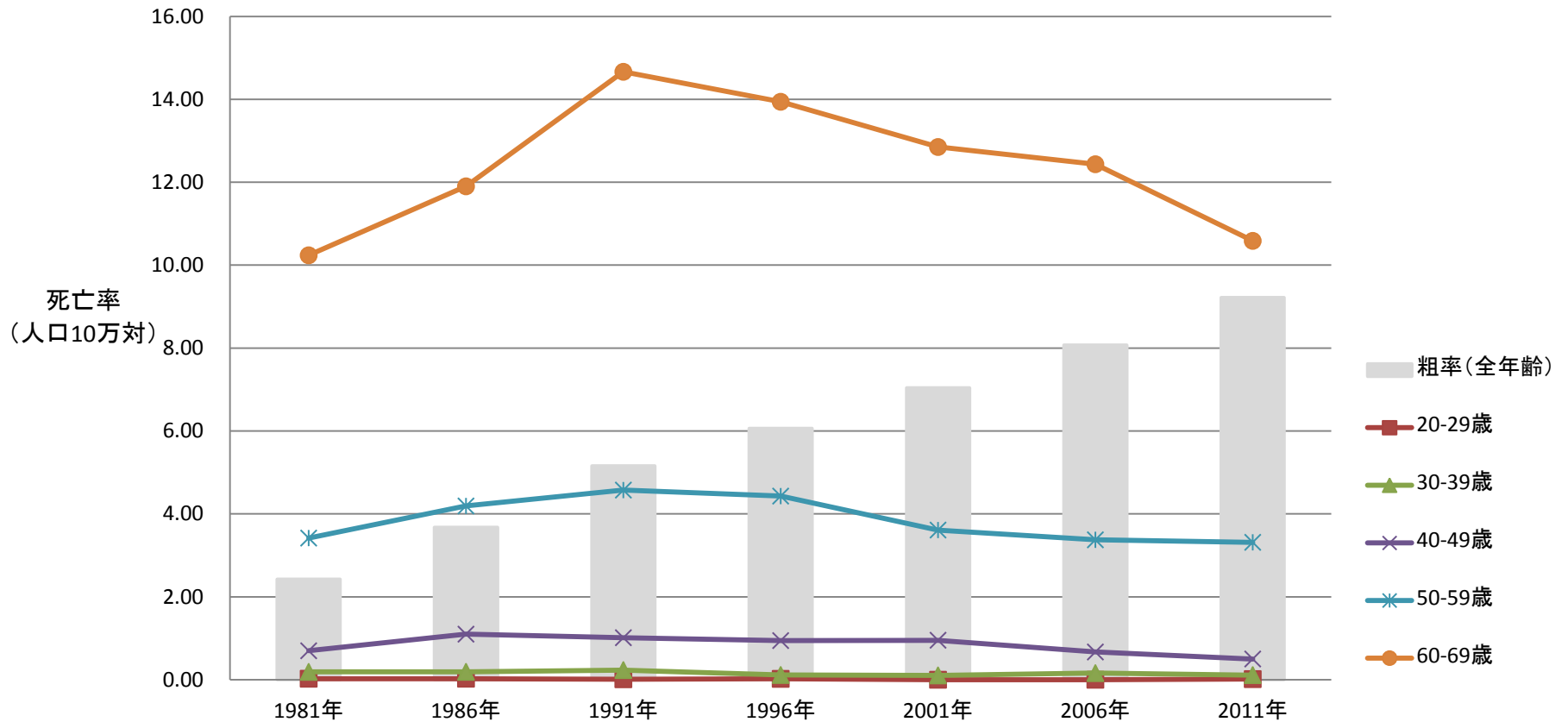
| | 粗率(全年齢) | 20-29歳 | 30-39歳 | 40-49歳 | 50-59歳 | 60-69歳 |
|-------|---------|--------|--------|--------|--------|--------|
| 1981年 | 0.097 | 0.000 | 0.020 | 0.048 | 0.220 | 0.432 |
| 1986年 | 0.187 | 0.000 | 0.010 | 0.118 | 0.375 | 0.734 |
| 1991年 | 0.290 | 0.000 | 0.025 | 0.142 | 0.291 | 1.016 |
| 1996年 | 1.361 | 0.000 | 0.064 | 0.436 | 1.448 | 3.900 |
| 2001年 | 2.182 | 0.011 | 0.035 | 0.557 | 1.774 | 5.487 |
| 2006年 | 2.548 | 0.000 | 0.064 | 0.361 | 1.930 | 4.974 |
| 2011年 | 3.199 | 0.030 | 0.113 | 0.338 | 1.715 | 5.399 |

※厚生労働省「人口動態統計」より作成

※死亡診断書に「肝内胆管癌」「胆管細胞癌」と記載された悪性新生物について算出

※年齢階級別死亡率(人口10万対)
 =年齢階級Xにおける死亡者数÷年齢階級Xの人口×100000

肝外胆管がんの年齢階級別死亡率の推移(男性)



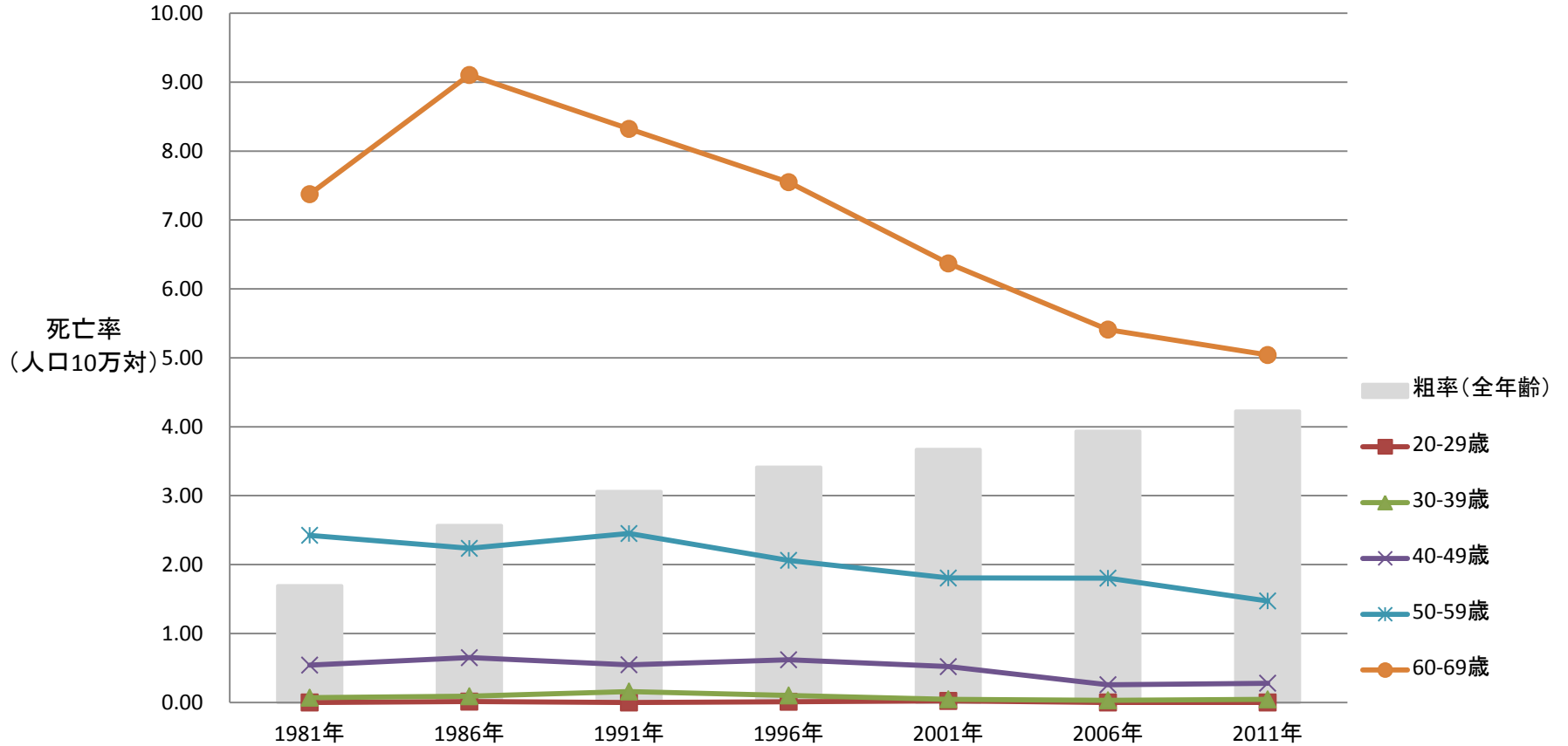
| | 粗率(全年齢) | 20-29歳 | 30-39歳 | 40-49歳 | 50-59歳 | 60-69歳 |
|-------|---------|--------|--------|--------|--------|--------|
| 1981年 | 2.425 | 0.024 | 0.190 | 0.699 | 3.417 | 10.238 |
| 1986年 | 3.673 | 0.025 | 0.191 | 1.099 | 4.191 | 11.901 |
| 1991年 | 5.158 | 0.011 | 0.233 | 1.013 | 4.574 | 14.664 |
| 1996年 | 6.059 | 0.021 | 0.115 | 0.944 | 4.429 | 13.940 |
| 2001年 | 7.038 | 0.000 | 0.105 | 0.952 | 3.611 | 12.850 |
| 2006年 | 8.074 | 0.000 | 0.160 | 0.670 | 3.375 | 12.434 |
| 2011年 | 9.218 | 0.015 | 0.113 | 0.501 | 3.315 | 10.586 |

※厚生労働省「人口動態統計」より作成

※死亡診断書に「肝外胆管癌」「総胆管癌」「肝管癌」「胆のう管癌」と記載された悪性新生物及び「胆管癌」の他に記載がない悪性新生物について算出

※年齢階級別死亡率(人口10万対)
 =年齢階級Xにおける死亡者数÷年齢階級Xの人口×100000

胆のうがんの年齢階級別死亡率の推移(男性)



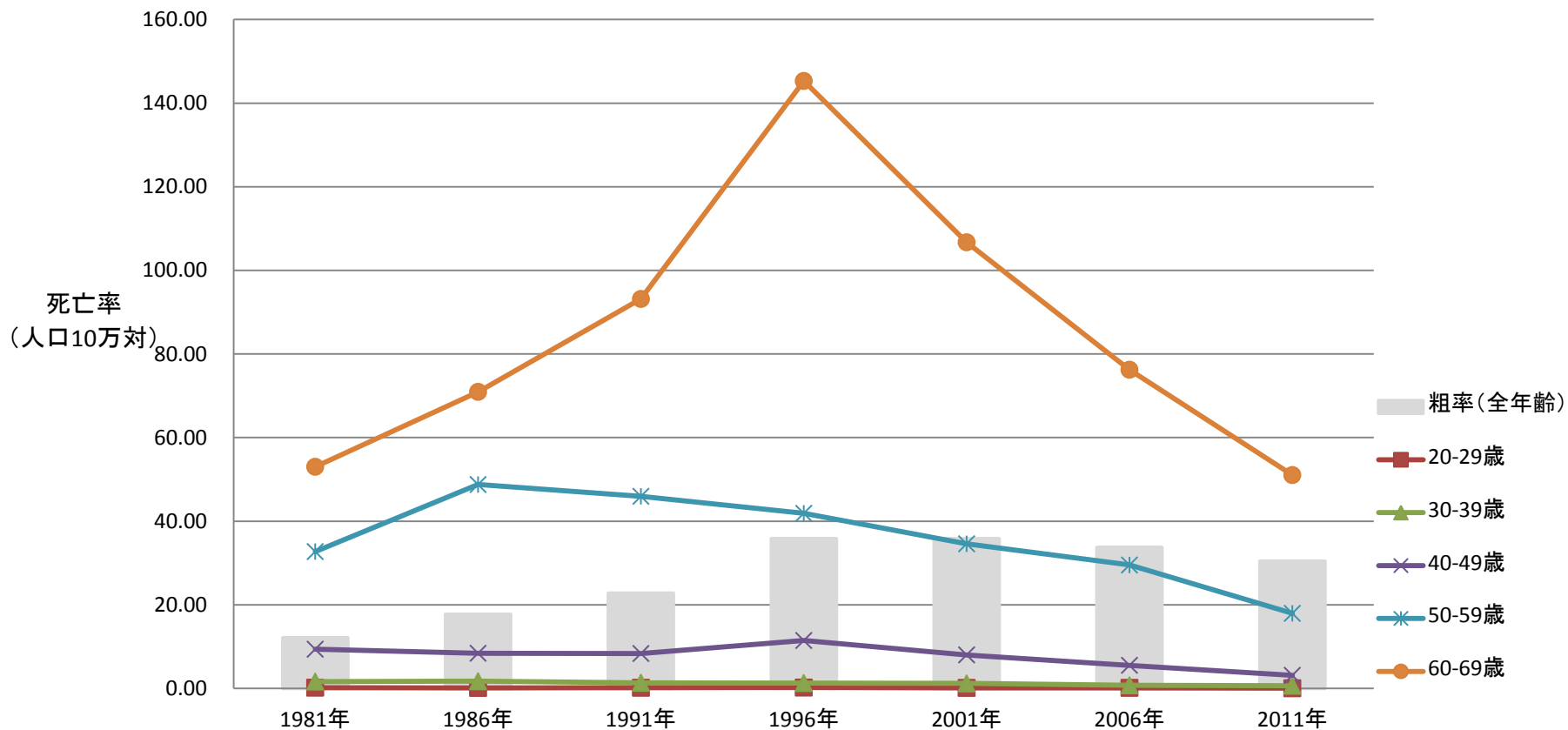
| | 粗率(全年齢) | 20-29歳 | 30-39歳 | 40-49歳 | 50-59歳 | 60-69歳 |
|-------|---------|--------|--------|--------|--------|--------|
| 1981年 | 1.691 | 0.000 | 0.070 | 0.542 | 2.425 | 7.374 |
| 1986年 | 2.566 | 0.013 | 0.090 | 0.650 | 2.236 | 9.103 |
| 1991年 | 3.062 | 0.000 | 0.160 | 0.547 | 2.451 | 8.322 |
| 1996年 | 3.412 | 0.010 | 0.102 | 0.619 | 2.061 | 7.549 |
| 2001年 | 3.671 | 0.022 | 0.047 | 0.519 | 1.805 | 6.370 |
| 2006年 | 3.932 | 0.000 | 0.032 | 0.258 | 1.804 | 5.410 |
| 2011年 | 4.226 | 0.000 | 0.045 | 0.279 | 1.473 | 5.041 |

※厚生労働省「人口動態統計」より作成

※死亡診断書に「胆のう癌」と記載された悪性新生物について算出

※年齢階級別死亡率(人口10万対)
 = 年齢階級xにおける死亡者数 ÷ 年齢階級xの人口 × 100000

肝がんの年齢階級別死亡率の推移(男性)



| | 粗率(全年齢) | 20-29歳 | 30-39歳 | 40-49歳 | 50-59歳 | 60-69歳 |
|-------|---------|--------|--------|--------|--------|---------|
| 1981年 | 12.121 | 0.183 | 1.636 | 9.382 | 32.740 | 53.025 |
| 1986年 | 17.743 | 0.125 | 1.716 | 8.415 | 48.768 | 70.947 |
| 1991年 | 22.779 | 0.161 | 1.350 | 8.356 | 45.957 | 93.167 |
| 1996年 | 35.811 | 0.209 | 1.302 | 11.460 | 41.877 | 145.321 |
| 2001年 | 35.824 | 0.134 | 1.198 | 8.027 | 34.596 | 106.728 |
| 2006年 | 33.764 | 0.144 | 0.735 | 5.528 | 29.522 | 76.243 |
| 2011年 | 30.461 | 0.045 | 0.654 | 3.132 | 17.958 | 51.047 |

※厚生労働省「人口動態統計」より作成

※死亡診断書に「肝癌」「肝細胞癌」「ヘパトーマ」と記載のある悪性新生物について算出

※年齢階級別死亡率(人口10万対)
 =年齢階級Xにおける死亡者数÷年齢階級Xの人口×100000