

## 平成 23 年度調査における調査項目の簡素化等の検証について

### 1. 調査項目の簡素化および調査方法の改善の概要について

#### (1) 調査項目の簡素化について

##### ①職種区分の簡素化

技能労務員と事務員を「事務」、薬剤師と医療技術員を「コメディカル・薬剤」とする区分を集約した回答も可能とした。

##### ②医師勤務調査

勤務時間割合の調査が困難な場合には、診療科医師全体について医局長などの代表者が記入することとした。

##### ③補助・管理部門

補助・管理部門の部門別設定を医事、用度、情報管理を「診療支援系」、総務、施設管理、図書室を「運営管理系」とする 2 区分に集約した。

併せて、補助・管理部門の費用は一旦 2 次配賦で中央診療部門に配賦し、その後、中央診療部門の費用を入院・外来別診療科に配賦していたものを診療支援系の費用は延べ患者数比率で、運営管理系の費用は職員数比率で直接、入院・外来別診療科に配賦することとした。

#### (2) 調査方法の改善について

##### ①保険外収益

正常分娩による保険外収益を産婦人科に直課するなど、診療科ごとに把握されている保険外収益は当該診療科に直課し、各診療科に直課できない保険外収益は振り分けの基準を各病院が選択する方式にした。

##### ②レセプト調査

DPC 対象病院（DPC 準備病院を含む）にはレセプトデータ、E ファイル（診療明細情報）の提出に加え、D ファイル（包括診療明細情報）の提出を求めることとした。

## 2. 調査項目の簡素化および調査方法の改善の検証について

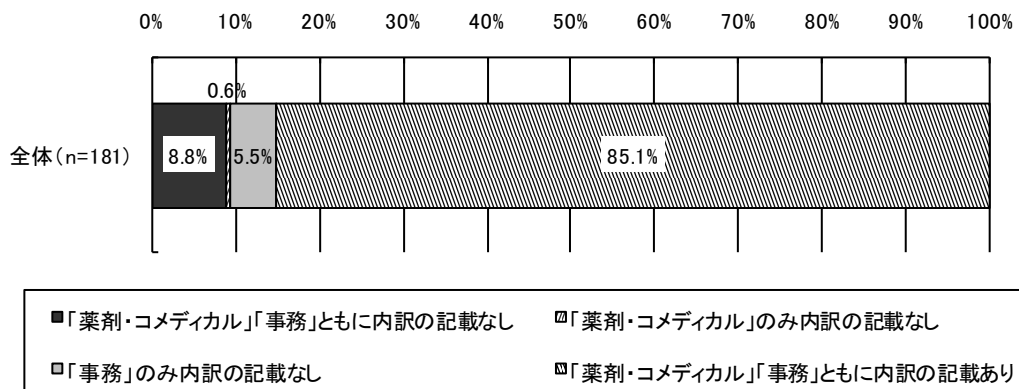
### (1) 回答率向上への影響

#### ①職種区分の簡素化

集計対象とした181病院のうち、「薬剤・コメディカル」「事務」とともに内訳の記載がなかったものは16病院(8.8%)、「薬剤・コメディカル」のみ内訳の記載がなかったものは1病院(0.6%)、「事務」のみ内訳の記載がなかったものは10病院(5.5%)であった。

181病院中、27病院(14.9%)では、内訳の記載が難しかったと思われ、職種区分の簡素化は回答率に向上に資したことが確認できた。

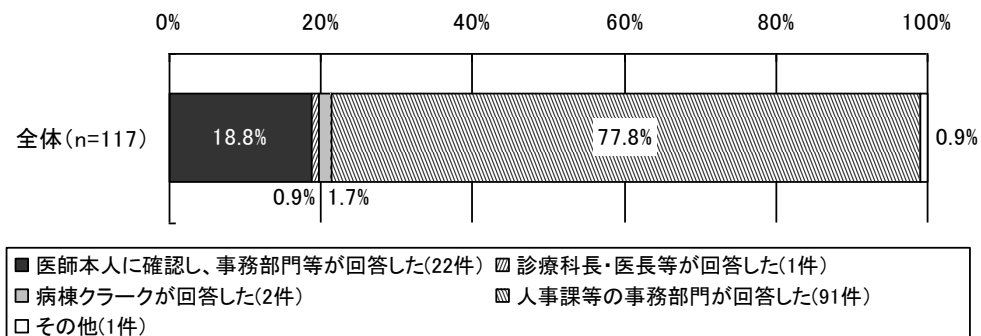
図表1 「薬剤・コメディカル」「事務」の職種区分内訳の記載状況



#### ②医師勤務調査

事後アンケートの結果、医師勤務時間調査に診療科長・医長等の代表者が回答したものの割合は1病院(0.9%)であった。医師勤務調査の記入者条件の緩和は回答率向上への効果は限定的であった。

図表2 医師勤務調査の回答者



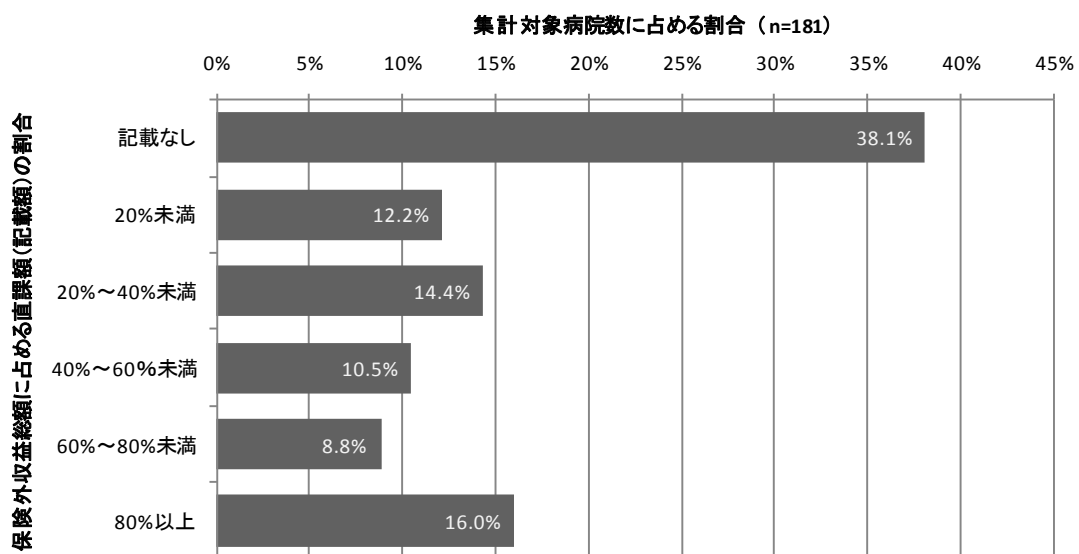
## (2) 部門別収支算出結果への影響

### ① 保険外収益

保険外収益のうち、各診療科への直課額の記載状況をみると、集計対象 181 病院中 69 病院 (38.1%) では、直課額の記載がまったくなされなかったが、その他の 112 病院 (61.9%) では診療科別の直課額記載があった。

本調査では、保険外収益のうち直課可能な額のみ記載を依頼する方式としたため、各病院による記載額は保険外収益全額の一部となっている。各院の記載額が保険外収益全額に占める割合別に記載病院数を確認したところ、20%未満であるものが 22 病院 (12.2%)、20%~40%未満であるものが 26 病院 (14.4%)、40%~60%未満であるものが 19 病院 (10.5%)、60%~80%未満であるものが 16 病院 (8.8%)、80%以上であるものが 29 病院 (16.0%) となった。なお、記載額が保険外収益全額となっているものは 13 病院 (7.2%) であった。

図表 3 保険外収益直課額の記載状況



次に、診療科別の直課額記載による影響として、産婦人科 (入院) および産科 (入院) の保険外収益比 (保険外収益全額に占める割合) を確認した。

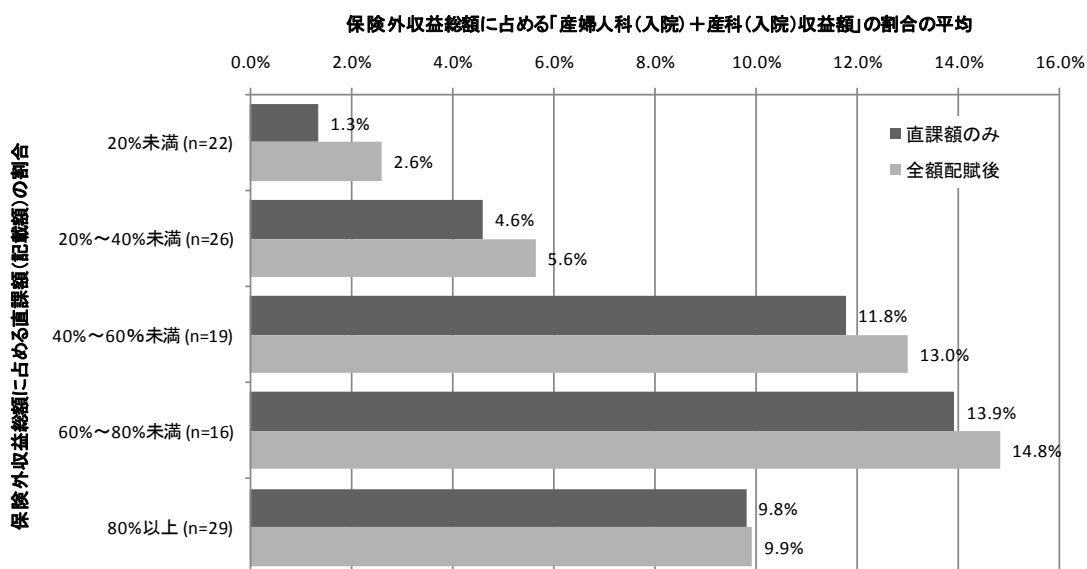
図表 4 は、各診療科への直課額記載のあった 112 病院について、保険外収益額全体に占める「産婦人科 (入院) + 産科 (入院)」保険外収益の割合を求め、その平均を直課額記載額が保険外収益全額に占める割合別に算出した結果である。なお、「産婦人科 (入院) + 産科 (入院)」保険外収益の割合算出にあたっては、調査票に記載のあった

直課額のみによる割合と、直課できない残額の配賦比率についての回答に従って保険外収益全額配賦後の割合の2種を整理している。

図より、保険外収益全額に占める直課額（記載額）の割合が高くなるに従って、「産婦人科（入院）＋産科（入院）」の保険外収益比が高まる傾向が確認できる。なお、保険外収益全額に占める直課額（記載額）割合が80%以上となっている病院については、産婦人科・産科を持たない単科病院が含まれているため、「産婦人科（入院）＋産科（入院）」の保険外収益比が低く算出されている。

また、直課額（記載額）のみで見た場合と保険外収益全額配賦後で見た場合、「産婦人科（入院）＋産科（入院）」の保険外収益比には著しい差は生じておらず、直課額（記載額）による保険外収益比が大きな影響を与えていることが確認できる。

図表4 「産婦人科（入院）＋産科（入院）」の保険外収益比の状況



以上の傾向から、直課可能な保険外収益額について診療科別の記載を依頼する本年度調査の調査方法は、正常分娩による保険外収益の直課状況の反映に資する調査方法になっていると考えられる。

## ②各種簡素化による部門別収支算定結果への影響検証

今年度調査において講じられた各種の簡素化が、部門別収支算定に与えた影響を検証するため、以下の設定による再計算を行い、診療科群別に収支差額率（収支差額÷医業収益）を比較した。

なお、いずれの収支算定も、算定対象病院は今年度算定の対象とした 181 病院すべてを対象としている。

### i) 職種区分簡素化の影響検証

「薬剤・コメディカル」「事務」の職種区分内訳の記載がなかったものと仮定し、各内訳区分の記載人数および給与額を統合、それぞれの合計人数、および人件費単価に基いた配賦計算を行った。

### ii) 補助・管理部門簡素化の影響検証

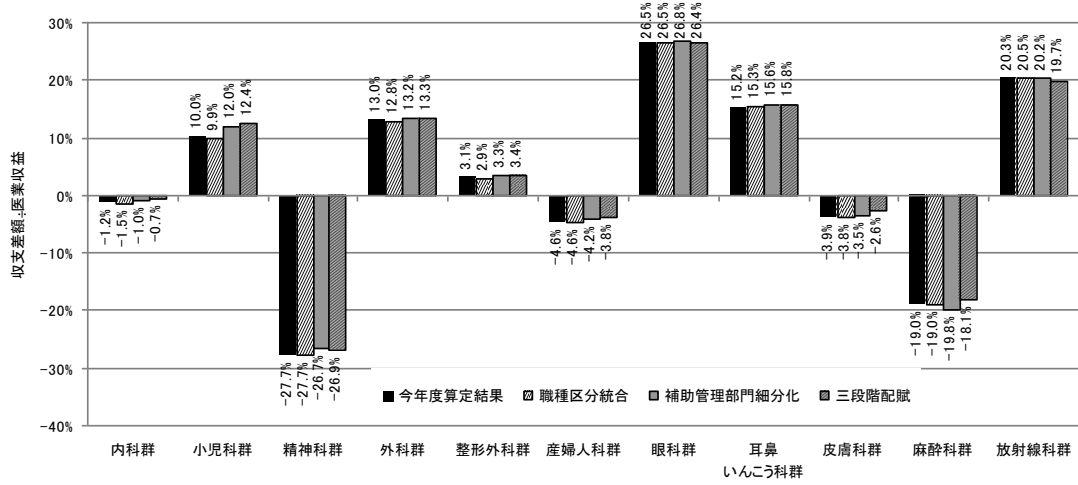
各病院からの回答における補助管理部門の部門名称から、昨年度調査で設定されていた 6 部門（診療支援系 3 部門（医事、用度、情報管理）、運営管理系 3 部門（総務、施設管理、図書室））に、補助管理部門を細分化した上で、昨年度調査における費用配賦基準に従った配賦計算を行った。

### iii) 配賦段階簡素化（二段階配賦への変更）の影響検証

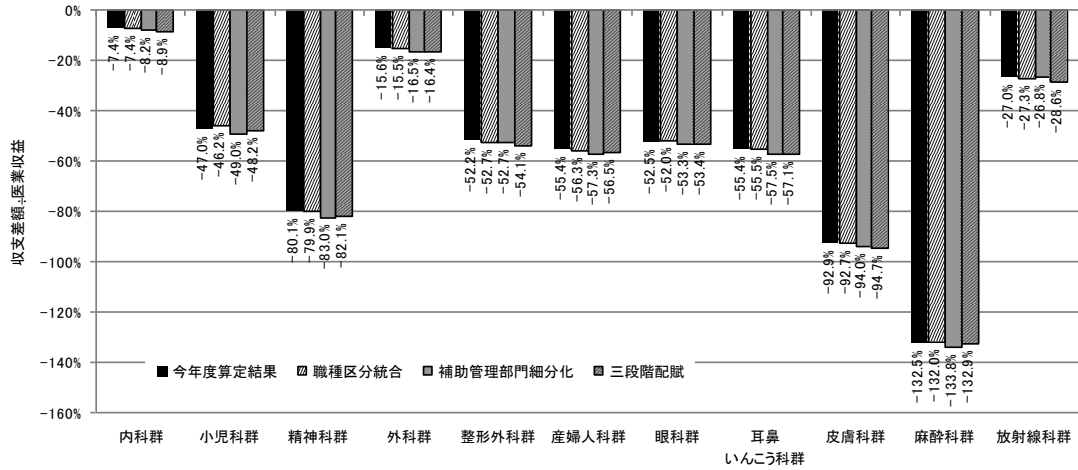
昨年度までの三段階配賦に準じたプログラムを作成した上で配賦計算を行った。なお、二次配賦（補助管理部門の費用配賦）については、今年度調査で採用した「診療支援系」「運営管理系」の二区分とし、診療支援系については延べ患者数比、運営管理系については職員数比に従って、入院部門・外来部門・中央管理部門への費用配賦を行った。

上記 3 種の再計算結果と、今年度算定結果を比較したところ、各診療科群における収支差額率（収支差額÷医業収益）は、ほぼ同じ傾向を示す結果となった。今年度調査で採用した簡素化は、部門別収支算定結果への影響は小さく、精度を落すことなく調査内容を簡素化できる手段であったことが確認された。

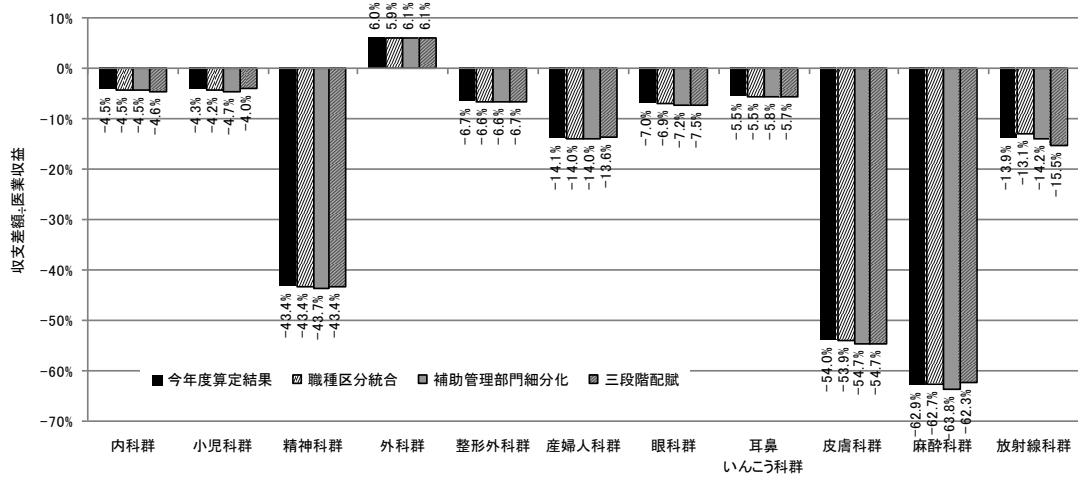
図表 5 各種簡素化の検証結果（診療科群別収支算定結果の比較）：入院部門



図表 6 各種簡素化の検証結果（診療科群別収支算定結果の比較）：外来部門



図表 7 各種簡素化の検証結果（診療科群別収支算定結果の比較）：入院・外来部門



図表 8 今年度算定結果

入院部門	内科群		小児科群		精神科群		外科群		整形外科群		産婦人科群		眼科群		耳鼻いんこう科群		皮膚科群		麻酔科群		放射線科群	
	金額(円)	構成比(%)	金額(円)	構成比(%)	金額(円)	構成比(%)	金額(円)	構成比(%)	金額(円)	構成比(%)	金額(円)	構成比(%)	金額(円)	構成比(%)	金額(円)	構成比(%)	金額(円)	構成比(%)	金額(円)	構成比(%)	金額(円)	構成比(%)
医業収益	170,837,510	100%	31,630,939	100%	32,691,226	100%	130,297,194	100%	63,408,588	100%	33,973,806	100%	12,330,339	100%	15,722,191	100%	5,565,751	100%	12,565,237	100%	9,852,588	100%
医業費用	172,971,730	101%	28,459,231	90%	41,746,017	128%	113,419,458	87%	61,449,382	97%	35,548,691	105%	9,064,976	74%	13,324,793	85%	5,783,571	104%	14,948,301	119%	7,851,178	80%
材料費	47,731,916	28%	3,071,360	10%	4,656,162	14%	28,082,116	22%	15,825,362	25%	5,526,599	16%	1,368,408	11%	2,238,848	14%	1,046,514	19%	3,670,077	29%	2,299,400	23%
給与費	88,013,305	52%	18,092,967	57%	23,824,264	73%	60,338,632	46%	32,725,407	52%	21,192,408	62%	5,568,372	45%	7,499,316	48%	3,245,630	58%	8,400,279	67%	4,168,097	42%
委託費	9,254,572	5%	1,678,591	5%	3,112,060	10%	5,643,606	4%	3,016,568	5%	2,081,661	6%	461,690	4%	832,190	5%	353,657	6%	780,139	6%	251,988	3%
設備関係費	18,018,530	11%	3,716,036	12%	7,336,330	22%	12,317,296	9%	6,312,954	10%	4,192,873	12%	1,033,721	8%	1,906,155	12%	784,840	14%	1,418,385	11%	800,606	8%
その他医業費用	9,953,407	6%	1,900,278	6%	2,817,202	9%	7,037,808	5%	3,569,091	6%	2,555,150	8%	632,784	5%	848,284	5%	352,931	6%	679,421	5%	331,087	3%
収支差額	-2,134,221	-1%	3,171,708	10%	-9,054,791	-28%	16,877,736	13%	1,959,207	3%	-1,574,886	-5%	3,265,363	26%	2,397,399	15%	-217,820	-4%	-2,383,064	-19%	2,001,410	20%
医業外収益	9,786,359	6%	2,481,216	8%	5,480,243	17%	7,268,116	6%	2,807,290	4%	2,670,659	8%	590,553	5%	1,414,353	9%	642,060	12%	1,645,841	13%	638,794	6%
医業外費用	4,185,718	2%	995,673	3%	1,561,167	5%	2,942,289	2%	1,333,343	2%	1,006,399	3%	239,137	2%	546,476	3%	172,625	3%	258,154	2%	215,005	2%
総収支差額	3,466,420	2%	4,657,251	15%	-5,135,714	-16%	21,203,563	16%	3,433,154	5%	89,374	0%	3,616,779	29%	3,265,276	21%	251,615	5%	-995,377	-8%	2,425,199	25%
病院数	155		87		18		157		137		93		99		72		69		17		20	
平均入院延べ患者数	3,512		551		1,693		2,088		1,334		653		168		321		142		132		107	
平均外来延べ患者数																						

外来部門	内科群		小児科群		精神科群		外科群		整形外科群		産婦人科群		眼科群		耳鼻いんこう科群		皮膚科群		麻酔科群		放射線科群	
	金額(円)	構成比(%)	金額(円)	構成比(%)	金額(円)	構成比(%)	金額(円)	構成比(%)	金額(円)	構成比(%)	金額(円)	構成比(%)	金額(円)	構成比(%)	金額(円)	構成比(%)	金額(円)	構成比(%)	金額(円)	構成比(%)	金額(円)	構成比(%)
医業収益	83,638,209	100%	9,349,899	100%	6,107,714	100%	41,261,310	100%	11,834,118	100%	8,204,793	100%	6,912,393	100%	5,305,384	100%	4,300,494	100%	1,768,291	100%	6,576,814	100%
医業費用	89,797,006	107%	13,746,037	147%	10,998,333	180%	47,718,511	116%	18,011,378	152%	12,753,990	155%	10,539,677	152%	8,244,299	155%	8,293,776	193%	4,111,250	232%	8,350,864	127%
材料費	26,943,156	32%	2,959,835	32%	1,586,972	26%	15,850,964	38%	2,504,644	21%	1,703,694	21%	1,207,712	17%	668,449	13%	973,890	23%	434,795	25%	1,055,153	16%
給与費	42,850,261	51%	7,259,149	78%	6,219,323	102%	20,990,752	51%	9,873,523	83%	6,879,330	84%	5,931,517	86%	4,795,979	90%	4,259,578	99%	2,385,467	135%	5,336,495	81%
委託費	8,457,123	10%	1,411,472	15%	1,161,210	19%	3,844,844	9%	2,278,757	19%	1,588,817	19%	1,310,388	19%	1,164,333	22%	1,260,491	29%	421,339	24%	582,799	9%
設備関係費	7,168,787	9%	1,410,246	15%	1,436,303	24%	4,383,776	11%	2,154,208	18%	1,632,311	20%	1,337,336	19%	1,034,891	20%	1,240,989	29%	568,833	32%	828,744	13%
その他医業費用	4,377,679	5%	705,336	8%	594,526	10%	2,648,176	6%	1,200,246	10%	949,838	12%	752,724	11%	580,647	11%	558,828	13%	300,817	17%	547,673	8%
収支差額	-6,158,796	-7%	-4,396,138	-47%	-4,890,619	-80%	-6,457,202	-16%	-6,177,260	-52%	-4,549,197	-55%	-3,627,284	-52%	-2,938,915	-55%	-3,993,282	-93%	-2,342,959	-132%	-1,774,050	-27%
医業外収益	1,653,022	2%	378,931	4%	491,722	8%	1,102,415	3%	409,854	3%	484,846	6%	481,276	7%	298,174	6%	240,686	6%	375,526	21%	346,340	5%
医業外費用	697,476	1%	152,928	2%	175,346	3%	490,928	1%	167,785	1%	186,561	2%	186,469	3%	121,429	2%	102,699	2%	69,941	4%	176,928	3%
総収支差額	-5,203,250	-6%	-4,170,135	-45%	-4,574,243	-75%	-5,845,714	-14%	-5,935,191	-50%	-4,250,913	-52%	-3,332,478	-48%	-2,762,170	-52%	-3,855,294	-90%	-2,037,374	-115%	-1,604,638	-24%
病院数	155		110		49		155		139		99		114		97		100		27		83	
平均入院延べ患者数																						
平均外来延べ患者数	5,388		1,058		1,160		2,495		1,937		1,190		952		813		1,027		269		317	

入院・外来部門	内科群		小児科群		精神科群		外科群		整形外科群		産婦人科群		眼科群		耳鼻いんこう科群		皮膚科群		麻酔科群		放射線科群	
	金額(円)	構成比(%)	金額(円)	構成比(%)	金額(円)	構成比(%)	金額(円)	構成比(%)	金額(円)	構成比(%)	金額(円)	構成比(%)	金額(円)	構成比(%)	金額(円)	構成比(%)	金額(円)	構成比(%)	金額(円)	構成比(%)	金額(円)	構成比(%)
医業収益	252,709,110	100%	36,325,638	100%	19,050,730	100%	168,388,098	100%	71,456,580	100%	40,831,984	100%	16,690,596	100%	17,945,750	100%	7,223,654	100%	4,478,083	100%	10,168,239	100%
医業費用	264,006,264	104%	37,895,078	104%	27,321,310	143%	158,282,057	94%	76,254,853	107%	46,571,437	114%	17,862,718	107%	18,940,312	106%	11,124,971	154%	7,293,939	163%	11,580,271	114%
材料費	75,070,344	30%	5,827,968	16%	3,144,054	17%	42,647,013	25%	17,574,024	25%	7,038,420	17%	2,331,126	14%	2,657,496	15%	1,506,642	21%	1,313,894	29%	1,765,178	17%
給与費	131,840,095	52%	22,397,869	62%	15,695,994	82%	80,416,914	48%	40,981,344	57%	26,958,640	66%	10,510,826	63%	10,647,340	59%	5,901,185	82%	4,109,331	92%	7,303,503	72%
委託費	17,386,391	7%	2,829,575	8%	2,482,375	13%	9,357,821	6%	5,072,245	7%	3,519,140	9%	1,659,455	10%	1,818,785	10%	1,410,445	20%	547,313	12%	735,665	7%
設備関係費	25,593,921	10%	4,562,359	13%	4,311,457	23%	16,500,150	10%	8,102,187	11%	5,647,580	14%	2,121,592	13%	2,548,925	14%	1,590,751	22%	887,150	20%	1,115,177	11%
その他医業費用	14,115,513	6%	2,277,307	6%	1,687,430	9%	9,360,159	6%	4,525,053	6%	3,407,657	8%	1,239,718	7%	1,267,766	7%	715,949	10%	436,249	10%	660,749	6%
収支差額	-11,297,154	-4%	-1,569,440	-4%	-8,270,580	-43%	10,106,041	6%	-4,798,273	-7%	-5,739,454	-14%	-1,172,122	-7%	-994,562	-6%	-3,901,317	-54%	-2,815,856	-63%	-1,412,033	-14%
医業外収益	11,937,881	5%	2,493,836	7%	2,802,772	15%	8,190,021	5%	3,199,549	4%	3,027,843	7%	968,632	6%	1,341,081	7%	487,727	7%	1,150,306	26%	497,335	5%
医業外費用	5,058,157	2%	1,029,501	3%	758,389	4%	3,486,125	2%	1,485,624	2%	1,219,800	3%	364,562	2%	549,829	3%	208,838	3%	171,462	4%	229,514	2%
総収支差額	-4,417,430	-2%	-105,104	0%	-6,226,197	-33%	14,809,936	9%	-3,084,347	-4%	-3,931,411	-10%	-568,053	-3%	-203,310	-1%	-3,622,429	-50%	-1,837,012	-41%	-1,144,212	-11%
病院数	157		111		49		151		146		108		116		104		101		33		84	
平均入院延べ患者数	3,474		462		647		2,086		1,228		589		126		229		75		44		24	
平均外来延べ患者数	4,786		1,060		1,191		2,453		1,919		1,152		1,022		936		993		231		366	

図表 9 職種区分を統合した場合の算定結果

入院部門	内科群・入院		小児科群・入院		精神科群・入院		外科群・入院		整形外科群・入院		産婦人科群・入院		眼科群・入院		耳鼻いんこう科群・入院		皮膚科群・入院		麻酔科群・入院		放射線科群・入院	
	金額(円)	構成比(%)	金額(円)	構成比(%)	金額(円)	構成比(%)	金額(円)	構成比(%)	金額(円)	構成比(%)	金額(円)	構成比(%)	金額(円)	構成比(%)	金額(円)	構成比(%)	金額(円)	構成比(%)	金額(円)	構成比(%)	金額(円)	構成比(%)
医業収益	171,374,592	100%	31,630,939	100%	32,691,226	100%	130,297,194	100%	63,408,588	100%	33,973,806	100%	12,330,339	100%	15,722,191	100%	5,565,751	100%	12,565,237	100%	9,852,588	100%
医業費用	173,914,181	101%	28,510,485	90%	41,743,113	128%	113,626,569	87%	61,557,462	97%	35,547,929	105%	9,062,854	74%	13,318,602	85%	5,778,464	104%	14,958,805	119%	7,830,802	79%
材料費	48,023,650	28%	3,071,360	10%	4,656,162	14%	28,082,116	22%	15,825,362	25%	5,526,599	16%	1,368,408	11%	2,238,848	14%	1,046,514	19%	3,670,077	29%	2,299,400	23%
給与費	88,522,155	52%	18,142,388	57%	23,822,527	73%	60,537,635	46%	32,830,114	52%	21,194,099	62%	5,566,911	45%	7,493,487	48%	3,240,876	58%	8,409,594	67%	4,147,798	42%
委託費	9,295,787	5%	1,679,138	5%	3,111,929	10%	5,644,934	4%	3,016,980	5%	2,081,537	6%	461,650	4%	832,176	5%	353,608	6%	780,338	6%	251,982	3%
設備関係費	18,113,284	11%	3,717,254	12%	7,336,121	22%	12,321,288	9%	6,314,263	10%	4,192,110	12%	1,033,661	8%	1,906,145	12%	784,761	14%	1,418,749	11%	800,601	8%
その他医業費用	9,959,305	6%	1,900,345	6%	2,816,373	9%	7,040,595	5%	3,570,743	6%	2,553,584	8%	632,224	5%	847,946	5%	352,705	6%	680,047	5%	331,021	3%
収支差額	-2,539,590	-1%	3,120,454	10%	-9,051,886	-28%	16,670,626	13%	1,851,127	3%	-1,574,124	-5%	3,267,484	26%	2,403,590	15%	-212,713	-4%	-2,393,568	-19%	2,021,785	21%
医業外収益	9,850,711	6%	2,480,579	8%	5,476,595	17%	7,272,676	6%	2,808,782	4%	2,669,359	8%	590,357	5%	1,414,075	9%	641,842	12%	1,646,070	13%	638,584	6%
医業外費用	4,210,492	2%	995,380	3%	1,560,566	5%	2,942,954	2%	1,333,691	2%	1,005,850	3%	239,049	2%	546,465	3%	172,536	3%	258,466	2%	214,953	2%
総収支差額	3,100,630	2%	4,605,653	15%	-5,135,857	-16%	21,000,347	16%	3,326,218	5%	89,386	0%	3,618,793	29%	3,271,200	21%	256,593	5%	-1,005,964	-8%	2,445,417	25%
病院数	154		87		18		157		137		93		99		72		69		17		20	
平均入院延べ患者数	3,521		551		1,693		2,088		1,334		653		168		321		142		132		107	
平均外来延べ患者数																						
外来部門	内科群・外来		小児科群・外来		精神科群・外来		外科群・外来		整形外科群・外来		産婦人科群・外来		眼科群・外来		耳鼻いんこう科群・外来		皮膚科群・外来		麻酔科群・外来		放射線科群・外来	
	金額(円)	構成比(%)	金額(円)	構成比(%)	金額(円)	構成比(%)	金額(円)	構成比(%)	金額(円)	構成比(%)	金額(円)	構成比(%)	金額(円)	構成比(%)	金額(円)	構成比(%)	金額(円)	構成比(%)	金額(円)	構成比(%)	金額(円)	構成比(%)
医業収益	83,449,515	100%	9,349,899	100%	6,107,714	100%	41,261,310	100%	11,785,968	100%	8,182,577	100%	6,961,116	100%	5,305,384	100%	4,300,494	100%	1,768,291	100%	6,576,814	100%
医業費用	89,638,597	107%	13,672,675	146%	10,987,124	180%	47,638,191	115%	18,002,030	153%	12,791,163	156%	10,583,313	152%	8,249,273	155%	8,287,138	193%	4,102,045	232%	8,375,509	127%
材料費	26,879,460	32%	2,959,835	32%	1,586,972	26%	15,850,964	38%	2,484,995	21%	1,708,541	21%	1,213,360	17%	668,449	13%	973,890	23%	434,795	25%	1,055,153	16%
給与費	42,819,452	51%	7,188,594	77%	6,207,295	102%	20,913,849	51%	9,880,245	84%	6,908,027	84%	5,950,779	85%	4,800,222	90%	4,252,591	99%	2,376,272	134%	5,359,491	81%
委託費	8,425,070	10%	1,410,968	15%	1,161,198	19%	3,844,410	9%	2,265,302	19%	1,596,868	20%	1,319,092	19%	1,164,423	22%	1,260,522	29%	421,405	24%	583,041	9%
設備関係費	7,137,408	9%	1,408,839	15%	1,436,680	24%	4,381,859	11%	2,168,856	18%	1,629,954	20%	1,343,801	19%	1,035,225	20%	1,241,280	29%	568,880	32%	828,889	13%
その他医業費用	4,377,207	5%	704,440	8%	594,980	10%	2,647,109	6%	1,202,632	10%	947,772	12%	756,281	11%	580,954	11%	558,856	13%	300,695	17%	548,935	8%
収支差額	-6,189,082	-7%	-4,322,777	-46%	-4,879,410	-80%	-6,376,882	-15%	-6,216,062	-53%	-4,608,585	-56%	-3,622,198	-52%	-2,943,889	-55%	-3,986,645	-93%	-2,333,754	-132%	-1,798,695	-27%
医業外収益	1,644,027	2%	377,416	4%	494,284	8%	1,102,101	3%	407,525	3%	482,714	6%	486,183	7%	299,474	6%	241,214	6%	375,557	21%	346,513	5%
医業外費用	694,954	1%	152,416	2%	174,865	3%	490,927	1%	173,959	1%	185,494	2%	187,463	3%	121,698	2%	102,735	2%	69,982	4%	177,400	3%
総収支差額	-5,240,009	-6%	-4,097,776	-44%	-4,559,991	-75%	-5,765,709	-14%	-5,982,496	-51%	-4,311,365	-53%	-3,323,478	-48%	-2,766,113	-52%	-3,848,166	-89%	-2,028,179	-115%	-1,629,582	-25%
病院数	156		110		49		155		141		100		113		97		100		27		83	
平均入院延べ患者数																						
平均外来延べ患者数	5,379		1,058		1,160		2,495		1,925		1,192		958		813		1,027		269		317	
入院・外来部門	内科群・入院外来		小児科群・入院外来		精神科群・入院外来		外科群・入院外来		整形外科群・入院外来		産婦人科群・入院外来		眼科群・入院外来		耳鼻いんこう科群・入院外		皮膚科群・入院外来		麻酔科群・入院外来		放射線科群・入院外来	
	金額(円)	構成比(%)	金額(円)	構成比(%)	金額(円)	構成比(%)	金額(円)	構成比(%)	金額(円)	構成比(%)	金額(円)	構成比(%)	金額(円)	構成比(%)	金額(円)	構成比(%)	金額(円)	構成比(%)	金額(円)	構成比(%)	金額(円)	構成比(%)
医業収益	252,709,110	100%	36,325,638	100%	19,050,730	100%	168,388,098	100%	71,456,580	100%	40,831,984	100%	16,690,596	100%	17,945,750	100%	7,223,654	100%	4,478,083	100%	10,250,772	100%
医業費用	264,038,511	104%	37,861,515	104%	27,310,737	143%	158,414,836	94%	76,177,269	107%	46,567,862	114%	17,846,257	107%	18,940,440	106%	11,115,662	154%	7,287,096	163%	11,591,433	113%
材料費	75,070,344	30%	5,827,968	16%	3,144,054	17%	42,647,013	25%	17,574,024	25%	7,038,420	17%	2,331,126	14%	2,657,496	15%	1,506,642	21%	1,313,894	29%	1,782,954	17%
給与費	131,865,399	52%	22,365,892	62%	15,685,202	82%	80,544,709	48%	40,912,289	57%	26,956,872	66%	10,496,520	63%	10,646,826	59%	5,891,816	82%	4,102,658	92%	7,299,819	71%
委託費	17,387,753	7%	2,829,497	8%	2,482,300	13%	9,358,789	6%	5,070,366	7%	3,518,965	9%	1,658,865	10%	1,818,883	10%	1,410,455	20%	547,332	12%	739,812	7%
設備関係費	25,996,073	10%	4,561,771	13%	4,311,701	23%	16,502,296	10%	8,099,034	11%	5,646,904	14%	2,120,940	13%	2,549,203	14%	1,590,938	22%	887,202	20%	1,121,049	11%
その他医業費用	14,118,941	6%	2,276,388	6%	1,687,480	9%	9,362,028	6%	4,521,555	6%	3,406,701	8%	1,238,807	7%	1,268,032	7%	715,811	10%	436,010	10%	647,800	6%
収支差額	-11,329,401	-4%	-1,535,877	-4%	-8,260,007	-43%	9,973,261	6%	-4,720,689	-7%	-5,735,878	-14%	-1,155,661	-7%	-994,690	-6%	-3,892,008	-54%	-2,809,014	-63%	-1,340,661	-13%
医業外収益	11,941,755	5%	2,491,789	7%	2,803,890	15%	8,194,232	5%	3,191,669	4%	3,027,137	7%	969,229	6%	1,342,127	7%	488,084	7%	1,150,392	26%	502,670	5%
医業外費用	5,058,900	2%	1,028,730	3%	757,664	4%	3,486,804	2%	1,485,379	2%	1,219,306	3%	363,842	2%	550,086	3%	208,820	3%	171,451	4%	231,174	2%
総収支差額	-4,446,546	-2%	-72,818	0%	-6,213,781	-33%	14,680,689	9%	-3,014,399	-4%	-3,928,047	-10%	-550,275	-3%	-202,649	-1%	-3,612,744	-50%	-1,830,073	-41%	-1,069,165	-10%
病院数	111				49		151		146		108		116		104		101		33		83	
平均入院延べ患者数	3,474		462		647		2,086		1,228		589		126		229		75		44		24	
平均外来延べ患者数	4,786		1,060		1,191		2,453		1,919		1,152		1,022		936		993		231		369	



図表 10 補助管理部門の区分を細分化した場合の算定結果

入院部門	内科群・入院		小児科群・入院		精神科群・入院		外科群・入院		整形外科群・入院		産婦人科群・入院		眼科群・入院		耳鼻いんこう科群・入院		皮膚科群・入院		麻酔科群・入院		放射線科群・入院	
	金額(円)	構成比(%)	金額(円)	構成比(%)	金額(円)	構成比(%)	金額(円)	構成比(%)	金額(円)	構成比(%)	金額(円)	構成比(%)	金額(円)	構成比(%)	金額(円)	構成比(%)	金額(円)	構成比(%)	金額(円)	構成比(%)	金額(円)	構成比(%)
医業収益	170,837,510	100%	31,894,811	100%	32,691,226	100%	130,297,194	100%	62,685,476	100%	33,973,806	100%	12,330,339	100%	15,722,191	100%	5,609,743	100%	12,565,237	100%	9,852,588	100%
医業費用	172,513,031	101%	28,076,613	88%	41,414,920	127%	113,042,312	87%	60,589,125	97%	35,395,768	104%	9,021,928	73%	13,268,432	84%	5,803,496	103%	15,055,258	120%	7,859,069	80%
材料費	47,731,916	28%	3,037,530	10%	4,656,162	14%	28,082,116	22%	15,685,696	25%	5,526,599	16%	1,368,408	11%	2,238,848	14%	1,054,790	19%	3,670,077	29%	2,299,400	23%
給与費	87,969,239	51%	17,852,138	56%	23,948,117	73%	60,332,004	46%	32,319,631	52%	21,172,624	62%	5,575,513	45%	7,497,426	48%	3,242,888	58%	8,441,855	67%	4,174,075	42%
委託費	9,215,273	5%	1,673,796	5%	3,084,913	9%	5,596,948	4%	2,968,559	5%	2,065,476	6%	454,588	4%	824,320	5%	358,829	6%	782,622	6%	251,811	3%
設備関係費	17,790,721	10%	3,659,546	11%	6,997,955	21%	12,158,659	9%	6,156,019	10%	4,126,314	12%	1,013,462	8%	1,878,635	12%	792,379	14%	1,471,925	12%	803,394	8%
その他医業費用	9,805,883	6%	1,853,603	6%	2,727,773	8%	6,872,584	5%	3,459,220	6%	2,504,755	7%	609,958	5%	829,202	5%	354,609	6%	688,780	5%	330,389	3%
収支差額	-1,675,521	-1%	3,818,198	12%	-8,723,694	-27%	17,254,882	13%	2,096,351	3%	-1,421,963	-4%	3,308,410	27%	2,453,760	16%	-193,753	-3%	-2,490,022	-20%	1,993,519	20%
医業外収益	9,786,359	6%	2,386,625	7%	5,480,243	17%	7,268,116	6%	2,772,836	4%	2,670,659	8%	590,553	5%	1,414,533	9%	651,502	12%	1,645,841	13%	638,794	6%
医業外費用	4,185,718	2%	1,084,907	3%	1,561,167	5%	2,942,289	2%	1,321,366	2%	1,006,399	3%	239,137	2%	546,476	3%	170,151	3%	258,154	2%	215,005	2%
総収支差額	3,925,119	2%	5,119,916	16%	-4,804,617	-15%	21,580,710	17%	3,547,821	6%	242,297	1%	3,659,826	30%	3,321,637	21%	287,599	5%	-1,102,334	-9%	2,417,308	25%
病院数	155		89		18		157		139		93		99		72		68		17			
平均入院延べ患者数	3,512		553		1,693		2,088		1,320		653		168		321		143		132			
平均外来延べ患者数																						
外来部門	内科群・外来		小児科群・外来		精神科群・外来		外科群・外来		整形外科群・外来		産婦人科群・外来		眼科群・外来		耳鼻いんこう科群・外来		皮膚科群・外来		麻酔科群・外来		放射線科群・外来	
	金額(円)	構成比(%)	金額(円)	構成比(%)	金額(円)	構成比(%)	金額(円)	構成比(%)	金額(円)	構成比(%)	金額(円)	構成比(%)	金額(円)	構成比(%)	金額(円)	構成比(%)	金額(円)	構成比(%)	金額(円)	構成比(%)	金額(円)	構成比(%)
医業収益	82,685,474	100%	9,297,618	100%	6,107,714	100%	41,148,092	100%	11,834,118	100%	8,182,577	100%	6,961,116	100%	5,258,570	100%	4,300,494	100%	1,768,291	100%	6,576,814	100%
医業費用	89,463,918	108%	13,857,022	149%	11,176,446	183%	47,949,741	117%	18,067,953	153%	12,873,602	157%	10,670,689	153%	8,280,798	157%	8,342,656	194%	4,134,533	234%	8,337,195	127%
材料費	26,578,777	32%	2,941,440	32%	1,586,972	26%	15,785,590	38%	2,504,644	21%	1,708,541	21%	1,213,360	17%	662,157	13%	973,890	23%	434,795	25%	1,055,153	16%
給与費	42,755,387	52%	7,282,691	78%	6,196,811	101%	21,049,495	51%	9,853,957	83%	6,894,017	84%	5,940,635	85%	4,775,864	91%	4,241,847	99%	2,401,554	136%	5,353,766	81%
委託費	8,391,336	10%	1,425,211	15%	1,182,231	19%	3,869,774	9%	2,289,404	19%	1,611,888	20%	1,333,517	19%	1,168,599	22%	1,271,066	30%	426,877	24%	580,281	9%
設備関係費	7,261,383	9%	1,446,280	16%	1,550,248	25%	4,501,428	11%	2,184,581	18%	1,670,374	20%	1,387,749	20%	1,060,596	20%	1,258,323	29%	561,056	32%	818,428	12%
その他医業費用	4,477,035	5%	761,399	8%	860,184	11%	2,743,454	7%	1,235,367	10%	988,782	12%	795,428	11%	613,821	12%	597,529	14%	310,252	18%	529,566	8%
収支差額	-6,778,444	-8%	-4,559,404	-49%	-5,068,732	-83%	-6,801,649	-17%	-6,233,835	-53%	-4,691,025	-57%	-3,709,573	-53%	-3,022,228	-57%	-4,042,162	-94%	-2,366,242	-134%	-1,760,381	-27%
医業外収益	1,625,522	2%	377,585	4%	491,722	8%	1,100,212	3%	409,854	3%	482,230	6%	485,209	7%	295,413	6%	240,686	6%	375,526	21%	346,340	5%
医業外費用	686,715	1%	153,024	2%	175,346	3%	491,248	1%	167,785	1%	185,437	2%	187,859	3%	120,190	2%	102,699	2%	69,941	4%	176,928	3%
総収支差額	-5,839,637	-7%	-4,334,843	-47%	-4,752,356	-78%	-6,192,685	-15%	-5,991,766	-51%	-4,394,231	-54%	-3,412,223	-49%	-2,847,005	-54%	-3,904,175	-91%	-2,060,657	-117%	-1,590,969	-24%
病院数	158		111		49		156		139		100		113		98		100		27			
平均入院延べ患者数																						
平均外来延べ患者数	5,340		1,053		1,160		2,488		1,937		1,192		958		807		1,027		269			
入院・外来部門	内科群・入院外来		小児科群・入院外来		精神科群・入院外来		外科群・入院外来		整形外科群・入院外来		産婦人科群・入院外来		眼科群・入院外来		耳鼻いんこう科群・入院外		皮膚科群・入院外来		麻酔科群・入院外来		放射線科群・入院外来	
	金額(円)	構成比(%)	金額(円)	構成比(%)	金額(円)	構成比(%)	金額(円)	構成比(%)	金額(円)	構成比(%)	金額(円)	構成比(%)	金額(円)	構成比(%)	金額(円)	構成比(%)	金額(円)	構成比(%)	金額(円)	構成比(%)	金額(円)	構成比(%)
医業収益	251,433,211	100%	36,325,638	100%	19,050,730	100%	168,388,098	100%	71,010,657	100%	41,205,003	100%	16,829,472	100%	17,945,750	100%	7,223,654	100%	4,478,083	100%	10,168,239	100%
医業費用	262,632,480	104%	38,029,753	105%	27,377,376	144%	158,154,967	94%	75,709,238	107%	46,954,577	114%	18,045,621	107%	18,978,836	106%	11,173,319	155%	7,335,959	164%	11,608,488	114%
材料費	74,651,226	30%	5,827,968	16%	3,144,054	17%	42,647,013	25%	17,464,080	25%	7,103,850	17%	2,351,303	14%	2,657,946	15%	1,506,642	21%	1,313,894	29%	1,765,178	17%
給与費	131,281,640	52%	22,453,035	62%	15,698,297	82%	80,425,334	48%	40,692,022	57%	27,188,004	66%	10,584,288	63%	10,650,546	59%	5,885,058	81%	4,125,277	92%	7,330,328	72%
委託費	17,287,552	7%	2,840,670	8%	2,492,738	13%	9,335,878	6%	5,038,239	7%	3,549,495	9%	1,678,624	10%	1,823,975	10%	1,420,560	20%	553,632	12%	735,994	7%
設備関係費	25,399,444	10%	4,585,294	13%	4,318,625	23%	16,469,510	10%	8,027,808	11%	5,680,184	14%	2,164,968	13%	2,560,841	14%	1,607,320	22%	892,411	20%	1,126,912	11%
その他医業費用	14,012,619	6%	2,322,786	6%	1,723,662	9%	9,277,232	6%	4,487,089	6%	3,433,043	8%	1,266,347	8%	1,285,978	7%	753,739	10%	450,746	10%	650,076	6%
収支差額	-11,199,270	-4%	-1,704,115	-5%	-8,326,646	-44%	10,233,130	6%	-4,698,581	-7%	-5,749,574	-14%	-1,216,149	-7%	-1,033,086	-6%	-3,949,665	-55%	-2,857,877	-64%	-1,440,249	-14%
医業外収益	12,046,159	5%	2,493,836	7%	2,802,772	15%	8,190,021	5%	3,178,655	4%	3,054,902	7%	975,921	6%	1,341,081	7%	487,727	7%	1,150,306	26%	497,335	5%
医業外費用	5,038,691	2%	1,029,501	3%	758,389	4%	3,486,125	2%	1,477,304	2%	1,230,408	3%	367,007	2%	549,829	3%	208,838	3%	171,462	4%	229,514	2%
総収支差額	-4,191,802	-2%	-239,779	-1%	-6,262,263	-33%	14,937,026	9%	-2,997,230	-4%	-3,925,080	-10%	-607,235	-4%	-241,833	-1%	-3,670,776	-51%	-1,879,032	-42%	-1,172,428	-12%
病院数	158		111		49		151		147		107		115		104		101		33			
平均入院延べ患者数	3,457		462		647		2,086		1,220		594		127		229		75		44			
平均外来延べ患者数	4,773		1,060		1,191		2,453		1,916		1,162		1,029		936		993		231			

図表 11 三段階配賦方式とした場合の算定結果

入院部門	内科群・入院		小児科群・入院		精神科群・入院		外科群・入院		整形外科群・入院		産婦人科群・入院		眼科群・入院		耳鼻いんこう科群・入院		皮膚科群・入院		麻酔科群・入院		放射線科群・入院	
	金額(円)	構成比(%)	金額(円)	構成比(%)	金額(円)	構成比(%)	金額(円)	構成比(%)	金額(円)	構成比(%)	金額(円)	構成比(%)	金額(円)	構成比(%)	金額(円)	構成比(%)	金額(円)	構成比(%)	金額(円)	構成比(%)	金額(円)	構成比(%)
医業収益	170,837,510	100%	32,116,147	100%	32,691,226	100%	130,297,194	100%	63,408,588	100%	33,973,806	100%	12,330,339	100%	15,722,191	100%	5,680,432	100%	12,565,237	100%	9,852,588	100%
医業費用	172,035,519	101%	28,125,207	88%	41,489,758	127%	112,908,577	87%	61,245,520	97%	35,275,275	104%	9,075,598	74%	13,238,720	84%	5,827,608	103%	14,834,213	118%	7,914,218	80%
材料費	47,731,916	28%	3,062,422	10%	4,656,162	14%	28,082,116	22%	15,825,362	25%	5,526,599	16%	1,368,408	11%	2,238,848	14%	1,064,744	19%	3,670,077	29%	2,299,400	23%
給与費	87,518,962	51%	17,865,131	56%	23,687,478	72%	60,039,322	46%	32,641,590	51%	21,017,439	62%	5,573,956	45%	7,444,069	47%	3,253,726	57%	8,364,284	67%	4,234,795	43%
委託費	8,977,578	5%	1,618,923	5%	3,005,852	9%	5,541,052	4%	2,936,906	5%	2,022,968	6%	467,955	4%	811,216	5%	350,178	6%	719,363	6%	249,829	3%
設備関係費	17,934,372	10%	3,718,623	12%	7,328,140	22%	12,251,777	9%	6,290,163	10%	4,171,053	12%	1,028,736	8%	1,899,542	12%	802,590	14%	1,408,782	11%	799,684	8%
その他医業費用	9,872,693	6%	1,860,108	6%	2,812,126	9%	6,994,310	5%	3,551,499	6%	2,537,215	7%	636,542	5%	845,046	5%	356,370	6%	671,706	5%	330,510	3%
収支差額	-1,198,010	-1%	3,990,940	12%	-8,798,532	-27%	17,388,618	13%	2,163,069	3%	-1,301,469	-4%	3,254,741	26%	2,483,471	16%	-147,175	-3%	-2,268,976	-18%	1,938,369	20%
医業外収益	9,786,359	6%	2,425,797	8%	5,480,243	17%	7,268,116	6%	2,807,290	4%	2,670,659	8%	590,553	5%	1,414,353	9%	658,197	12%	1,645,841	13%	638,794	6%
医業外費用	4,158,055	2%	1,070,401	3%	1,552,436	5%	2,921,078	2%	1,315,954	2%	998,538	3%	238,829	2%	543,779	3%	170,666	3%	256,447	2%	212,895	2%
総収支差額	4,430,294	3%	5,346,336	17%	-4,870,725	-15%	21,735,656	17%	3,654,405	6%	370,652	1%	3,606,465	29%	3,354,045	21%	340,356	6%	-879,582	-7%	2,364,269	24%
病院数	155		89		18		157		137		93		99		72		67		17		20	
平均入院延べ患者数	3,512		557		1,693		2,088		1,334		653		168		321		145		132		107	
平均外来延べ患者数																						

外来部門	内科群・外来		小児科群・外来		精神科群・外来		外科群・外来		整形外科群・外来		産婦人科群・外来		眼科群・外来		耳鼻いんこう科群・外来		皮膚科群・外来		麻酔科群・外来		放射線科群・外来	
	金額(円)	構成比(%)	金額(円)	構成比(%)	金額(円)	構成比(%)	金額(円)	構成比(%)	金額(円)	構成比(%)	金額(円)	構成比(%)	金額(円)	構成比(%)	金額(円)	構成比(%)	金額(円)	構成比(%)	金額(円)	構成比(%)	金額(円)	構成比(%)
医業収益	83,449,515	100%	9,429,384	100%	6,107,714	100%	41,663,375	100%	11,834,118	100%	8,204,793	100%	6,912,393	100%	5,305,384	100%	4,300,494	100%	1,768,291	100%	6,576,814	100%
医業費用	90,907,282	109%	13,975,449	148%	11,125,045	182%	48,486,449	116%	18,240,002	154%	12,843,673	157%	10,600,763	153%	8,337,068	157%	8,373,558	195%	4,117,630	233%	8,460,735	129%
材料費	26,879,660	32%	2,986,220	32%	1,586,972	26%	16,024,471	38%	2,504,644	21%	1,703,694	21%	1,207,712	17%	668,449	13%	973,890	23%	434,795	25%	1,055,153	16%
給与費	43,681,608	52%	7,381,577	78%	6,293,168	103%	21,300,834	51%	9,975,932	84%	6,898,837	84%	5,934,995	86%	4,828,428	91%	4,277,053	99%	2,383,815	135%	5,413,330	82%
委託費	8,672,532	10%	1,448,735	15%	1,186,754	19%	4,006,350	10%	2,353,378	20%	1,625,805	20%	1,342,700	19%	1,196,677	23%	1,291,539	30%	425,317	24%	604,758	9%
設備関係費	7,225,203	9%	1,436,994	15%	1,452,448	24%	4,464,308	11%	2,182,365	18%	1,650,162	20%	1,349,789	20%	1,048,502	20%	1,258,339	29%	571,517	32%	833,491	13%
その他医業費用	4,448,477	5%	721,924	8%	605,705	10%	2,690,487	6%	1,223,883	10%	965,176	12%	765,567	11%	595,013	11%	572,737	13%	302,186	17%	554,003	8%
収支差額	-7,457,767	-9%	-4,546,066	-48%	-5,017,331	-82%	-6,823,075	-16%	-6,405,884	-54%	-4,638,880	-57%	-3,688,370	-53%	-3,031,684	-57%	-4,073,064	-95%	-2,349,338	-133%	-1,883,921	-29%
医業外収益	1,644,180	2%	382,321	4%	491,722	8%	1,115,689	3%	409,854	3%	484,846	6%	481,276	7%	298,174	6%	240,686	6%	375,526	21%	346,340	5%
医業外費用	752,516	1%	156,581	2%	174,392	3%	504,868	1%	168,916	1%	193,994	2%	193,521	3%	125,955	2%	103,682	2%	69,644	4%	176,487	3%
総収支差額	-6,566,103	-8%	-4,320,325	-46%	-4,700,002	-77%	-6,212,254	-15%	-6,164,946	-52%	-4,348,029	-53%	-3,400,615	-49%	-2,859,466	-54%	-3,936,060	-92%	-2,043,457	-116%	-1,714,068	-26%
病院数	156		109		49		153		139		99		114		97		100		27		83	
平均入院延べ患者数																						
平均外来延べ患者数	5,379		1,067		1,160		2,514		1,937		1,190		952		813		1,027		269		317	

入院・外来部門	内科群・入院外来		小児科群・入院外来		精神科群・入院外来		外科群・入院外来		整形外科群・入院外来		産婦人科群・入院外来		眼科群・入院外来		耳鼻いんこう科群・入院外		皮膚科群・入院外来		麻酔科群・入院外来		放射線科群・入院外来	
	金額(円)	構成比(%)	金額(円)	構成比(%)	金額(円)	構成比(%)	金額(円)	構成比(%)	金額(円)	構成比(%)	金額(円)	構成比(%)	金額(円)	構成比(%)	金額(円)	構成比(%)	金額(円)	構成比(%)	金額(円)	構成比(%)	金額(円)	構成比(%)
医業収益	251,433,211	100%	36,325,638	100%	19,050,730	100%	168,388,098	100%	71,943,017	100%	40,831,984	100%	16,690,596	100%	18,113,689	100%	7,223,654	100%	4,478,083	100%	10,168,239	100%
医業費用	262,900,604	105%	37,773,082	104%	27,326,552	143%	158,162,864	94%	76,795,382	107%	46,399,590	114%	17,935,521	107%	19,139,224	106%	11,176,413	155%	7,269,503	162%	11,739,551	115%
材料費	74,651,226	30%	5,827,968	16%	3,144,054	17%	42,647,013	25%	17,692,997	25%	7,038,420	17%	2,331,126	14%	2,683,098	15%	1,506,642	21%	1,313,894	29%	1,765,178	17%
給与費	131,482,574	52%	22,327,042	61%	15,698,898	82%	80,323,894	48%	41,278,751	57%	26,810,965	66%	10,520,226	63%	10,732,564	59%	5,901,783	82%	4,093,664	91%	7,427,775	73%
委託費	17,268,516	7%	2,790,771	8%	2,466,205	13%	9,377,111	6%	5,100,797	7%	3,501,656	9%	1,698,546	10%	1,852,717	10%	1,432,770	20%	537,513	12%	759,249	7%
設備関係費	25,465,238	10%	4,558,336	13%	4,322,876	23%	16,474,546	10%	8,161,927	11%	5,644,253	14%	2,130,661	13%	2,580,274	14%	1,606,655	22%	888,437	20%	1,119,857	11%
その他医業費用	14,033,504	6%	2,268,966	6%	1,694,519	9%	9,340,299	6%	4,560,910	6%	3,404,296	8%	1,254,961	8%	1,290,571	7%	728,564	10%	435,995	10%	667,493	7%
収支差額	-11,467,393	-5%	-1,447,444	-4%	-8,275,822	-43%	10,225,234	6%	-4,852,365	-7%	-5,567,606	-14%	-1,244,925	-7%	-1,025,535	-6%	-3,952,760	-55%	-2,791,420	-62%	-1,571,312	-15%
医業外収益	12,046,159	5%	2,493,836	7%	2,802,772	15%	8,190,021	5%	3,220,319	4%	3,027,843	7%	968,632	6%	1,351,133	7%	487,727	7%	1,150,306	26%	497,335	5%
医業外費用	5,065,057	2%	1,019,423	3%	754,238	4%	3,476,991	2%	1,479,264	2%	1,218,897	3%	371,264	2%	557,053	3%	208,739	3%	170,555	4%	228,548	2%
総収支差額	-4,486,291	-2%	26,969	0%	-6,227,287	-33%	14,938,264	9%	-3,111,310	-4%	-3,758,660	-9%	-647,558	-4%	-231,455	-1%	-3,673,771	-51%	-1,811,668	-40%	-1,302,525	-13%
病院数	111				49		151		145		108		116		103		101		33		84	
平均入院延べ患者数	3,457		462		647		2,086		1,236		589		126		232		75		44		24	
平均外来延べ患者数	4,773		1,060		1,191		2,453		1,932		1,152		1,022		943		993		231		366	