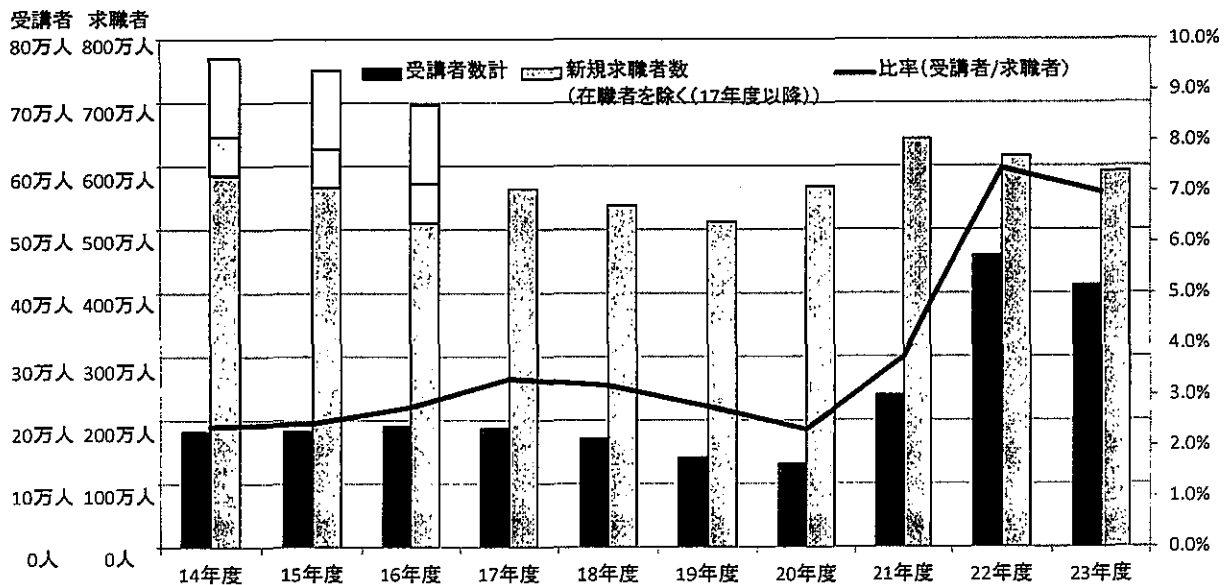
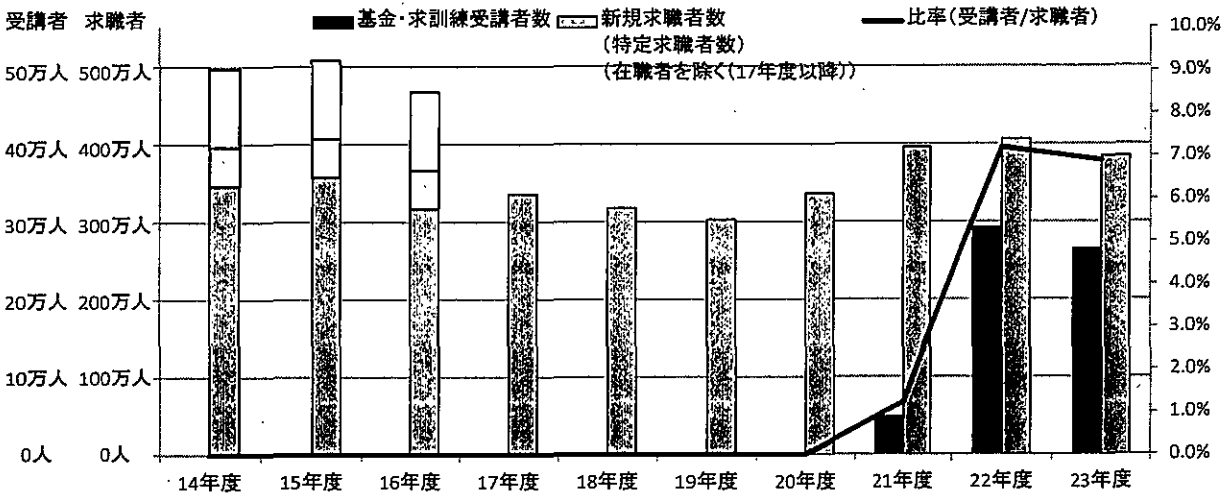
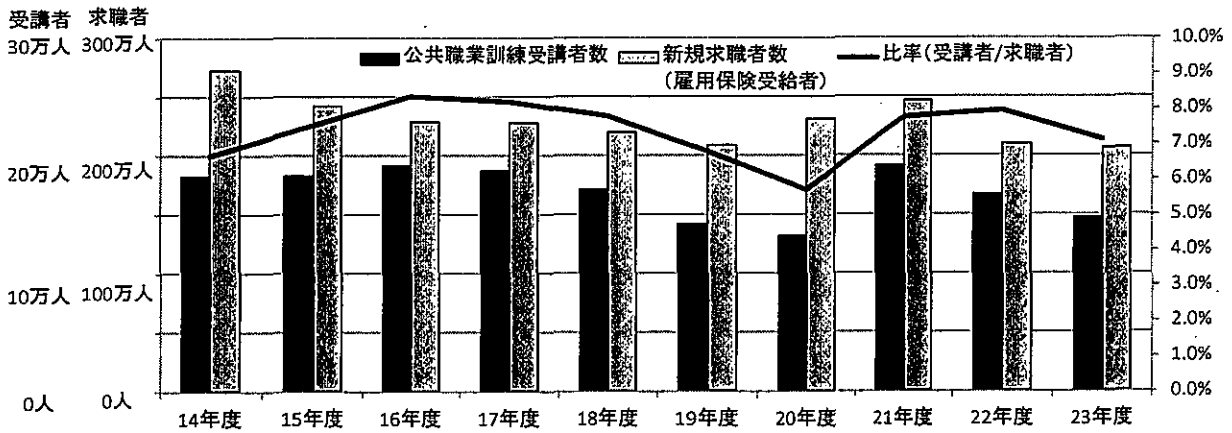


# 新規求職者数と公的職業訓練受講者の状況

○ 新規求職者数に占める公的職業訓練受講者数の割合は、平成22年度、平成23年度には6%~8%。労働力調査における「技術・技能が求人条件に合致しない割合」も概ね6%~8%を推移。



技術・技能が求人条件に合致しない割合(暦年) (労働力調査(詳細集計))	14年	15年	16年	17年	18年	19年	20年	21年	22年	23年
	6.6%	6.3%	6.4%	6.9%	6.6%	6.3%	5.7%	6.9%	7.0%	※ 7.9%

※平成23年のデータは岩手・宮城・福島を除く平均値

## 新規求職者数の推移

- 新規求職者数のうち雇用保険受給者数(一般(パート含む))及び特定求職者数は、前年同月比で減少傾向で推移。  
 ○ 被災3県については、実数では新規求職者数のうち雇用保険受給者数(一般(パート含む))及び特定求職者数が減少しているものの、今後の動向に注意が必要。

		平成23年										平成24年			
		4月	5月	6月	7月	8月	9月	10月	11月	12月	1月	2月	3月	4月	
全国	新規求職者数のうち 雇用保険受給者数 【一般(パート含む)】	304,438人	200,329人	173,111人	159,396人	165,247人	157,716人	174,183人	142,462人	120,612人	170,646人	144,086人	152,376人	267,640人	
	前年同月比	0.7	9.4	▲ 2.4	▲ 8.7	0.8	▲ 5.0	▲ 3.8	▲ 6.2	▲ 3.7	0.6	1.7	▲ 4.8	▲ 12.1	
	特定求職者数 (新規求職者数のうち 雇用保険非受給者数 【一般(パート含む)】 から在職者を除く)	443,480人	358,925人	341,072人	283,612人	315,392人	311,340人	303,032人	273,638人	240,075人	327,462人	301,030人	349,005人	381,091人	
	前年同月比	0.4	5.6	▲ 0.8	▲ 6.7	4.5	▲ 7.3	▲ 3.6	▲ 8.4	▲ 10.5	▲ 9.5	▲ 15.7	▲ 11.8	▲ 14.1	
被災3県	新規求職者数のうち 雇用保険受給者数 【一般(パート含む)】	32,111人	18,747人	10,985人	8,335人	8,174人	7,552人	8,727人	6,696人	5,921人	7,539人	6,233人	6,555人	11,887人	
	特定求職者数 (新規求職者数のうち 雇用保険非受給者数 【一般(パート含む)】 から在職者を除く)	28,999人	21,858人	19,130人	15,838人	17,079人	16,820人	15,933人	14,984人	12,336人	15,900人	15,806人	18,223人	19,189人	