

聖隷浜松病院における 新型インフルエンザワクチンの 在庫管理について

平成24年6月4日(月)
聖隷浜松病院 薬剤部

新型インフルエンザ

ワクチン供給状況

当院の対応



接種予定本数の報告

10月後半～

国産ワクチンの供給開始
1回目納品

医師、看護師等の接種開始

11月

国産ワクチン
2回目、3回目納品

患者と直接関わる職員の接種開始

優先接種対象者投与開始

1) 平成21年11月9日(月)
妊婦(保存剤添加のワクチン)
基礎疾患を有する方のうち1歳から小学校3年生に相当する年齢の方
基礎疾患を有する方のうち入院患者など重症者
(2) 平成21年11月16日(月)
妊婦(保存剤無添加のワクチン)
上記1(1) 2及び3以外の基礎疾患を有する方※
幼児(1歳から未就学児まで)※

新型インフルエンザ予約センター開設

12月

国産ワクチン
4回目、5回目納品

当院職員全般に接種開始
(当初から接種を予定)

新型インフルエンザ

ワクチン供給状況

当院の対応

1月 国産ワクチン
6回目納品
7回目以降の納品は辞退

2月

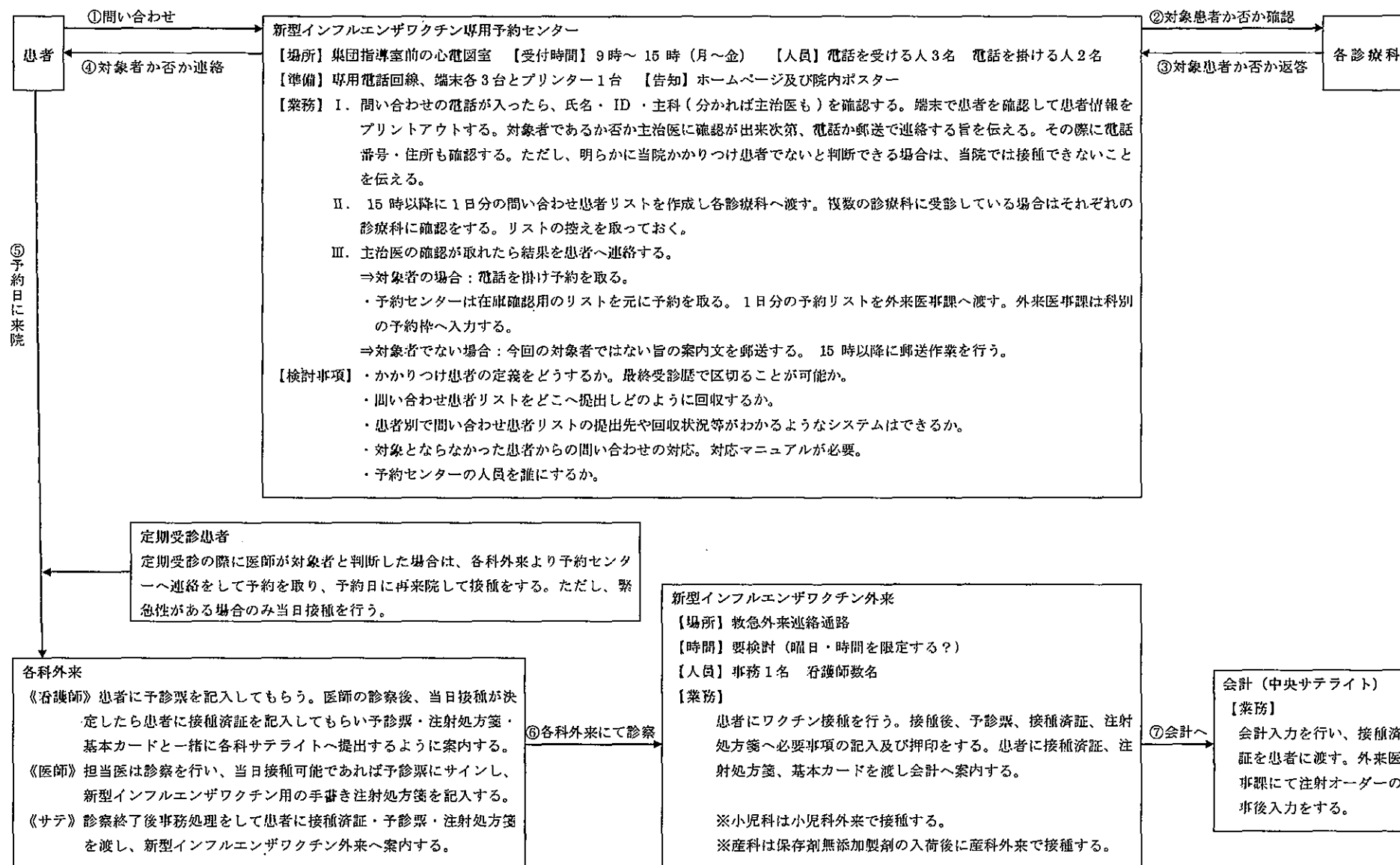
新型インフルエンザ予約センター終了

学生アルバイト、事業団内職員、
委託職員に接種
(当初から接種を予定)

9月 国産ワクチン
返品

| 区分 | 項目 | 内容 | 担当者(◎:責任者)【担当部署】 |
|--------|--------------------------|---------------------------------------|------------------|
| 全体 | 対策会議 | 全体通用の検討・決定 行政・地域医療機関との折衝(発熱外来・救急等) | |
| | 情報管理 | 行政からの通知等の管理・報告 | |
| | 広報業務 | ポスター・ホームページ・プレスリリース等 | |
| | 職員への周知 (サイボウズ等) | 全体掲示板 | |
| | | 診療部 | |
| | | 看護部 | |
| | | 医療技術・事務課長会 | |
| | | 事務日当直者(派遣・アルバイトを含む) | |
| | 診療運用の検討 | 最優先患者か否かの確認 | |
| | 看護運用の検討 | | |
| | 対応スタッフの決定 (部門別シフトの作成) | 診療部 | |
| | | 看護部 | |
| | | 薬剤部 | |
| | | 検査部 | |
| | | 事務部 | |
| | シフト表の配布 | 全体版 | |
| 予約センター | 心電図室整備 | 机・椅子・電話回線 等 | |
| | LAN整備 | 参照用端末・複合機設置 | |
| | 案内表示 | ホームページ・ポスター | |
| | 予約記載用紙 | ID・患者氏名・主科 | |
| | 電話のマニュアル作成 | | |
| | 封筒・送付文書・住所のうちだし | 最優先ではない患者を対象 | |
| | 作成リストの配布・回収 | 診療部長宛にメールボックス→医事行きの棚に | |
| | | | |
| ワクチン外来 | 備品整備 | 器具類(パーテーション・机・椅子など)の調達 | |
| | LAN整備 | 参照用端末・複合機設置 | |
| | 受付運用 | 来院→外来 | |
| | | 外来→接種までの運用 | |
| | | ワクチン外来内 | |
| | | 接種→会計 | |
| | 処方業務 | 薬品管理・運用検討 | |
| | 書類(問診票等) | 問診票・接種済証・副反応説明書・ | |
| | | 処方箋(手書き) | |
| | | 処方箋事後入力 | |
| | ワクチン接種 | 看護部 | |
| | 費用シュミレーション | 人件費 | |
| | | 備品整備 | |

★新型インフルエンザワクチン接種（外来患者）のフローチャート（案）



予約センターシステム

患者照会

患者IDまたはカナ氏名より予約状況を照会します。

確認結果入力

医師確認票の結果を入力します。

お知らせ結果入力

電話連絡の結果を入力します。

確認票・リスト印刷

受付業務終了後、医師用の確認票と控え用の確認リストを印刷します。

宛名ラベル印刷

案内文郵送用の宛名ラベルを印刷します。

最優先リスト印刷

最優先連絡用のリストを印刷します。

優先リスト印刷

優先連絡用のリストを印刷します。

予約情報印刷

電話をかけ終わったら予約に関するリストを印刷します。

終了

| | | 4 | 5 | 6 | 7 | 8 | 9 | 10 | 11 | 12 | 13 | 14 | 15 | 16 | 18 | 19 | 20 | 21 | 22 | 23 | 25 | 26 | 27 | 28 | 29 | 30 | 合計 | | |
|---|----------------------|----|---|----|---|----|---|----|-----|----|----|----|----|----|----|----|----|----|----|----|----|----|----|----|----|----|-----|-----|-----|
| | | 月 | 火 | 水 | 木 | 金 | 土 | 日 | 月 | 火 | 水 | 木 | 金 | 土 | 月 | 火 | 水 | 木 | 金 | 土 | 月 | 火 | 水 | 木 | 金 | 土 | | | |
| 基礎疾患を有する者 | 計 | | | | | | | | | | | | | | | | | | | | | | | | | | | | |
| | 1歳～小学校3年生 | 12 | | 9 | | 6 | 1 | | | | | 1 | 2 | | 3 | | 1 | | | | | | | | | | 35 | | |
| | 小学校4年生～6年生 | 1 | | | | | 1 | | | | | 1 | | | | | | | | | | | | | | | 3 | | |
| | 中学生及び高校生の年齢 該当者 | 1 | 1 | 4 | | 1 | | | | 1 | | | | | | | | | | | | | | 1 | | | 10 | | |
| | 高校卒業以上相当～65 歳未満の者 | | | | | | | | | 40 | 32 | | 4 | 6 | | | | | | | | | 4 | 5 | | 4 | 5 | 128 | |
| | 65歳以上の者 | | | | | | | | 60 | 27 | | 6 | 15 | | | | | | | | | 3 | 4 | | 6 | 6 | 165 | | |
| | 計 | 14 | 1 | 13 | 0 | 7 | 2 | | 100 | 60 | | 12 | 23 | | | | | | | | | 7 | 9 | | 11 | 11 | 0 | 341 | |
| 妊婦 | | 4 | 2 | 3 | 2 | | 3 | | | | | 4 | 2 | | | | | | | | | 2 | 3 | | 2 | 2 | | 44 | |
| 1歳～小学校3年生 | | | | | | | | | | | | | | | | | | | | | | | | | | | | 0 | |
| 1歳未満の小児の保護者及び優先接種対象者のうち身体上の理由により予防接種が受けられない者の保護者等 | | 2 | 1 | | | 4 | | | | | 4 | | 3 | | | | | | | | | | | | | | | 21 | |
| 小学校4年生～6年生 | | | | | | | | | | | | | | | | | | | | | | | | | | | | 0 | |
| 中学生 | | | | | | | | | | | | | | | | | | | | | | | | | | | | 0 | |
| 高校生の年齢該当者 | | | | | | | | | | | | | | | | | | | | | | | | | | | | 0 | |
| 65歳以上の者 | | | | | | | | | | | | | | | | | | | | | | | | | | | | 0 | |
| 合計 | | 20 | 4 | 16 | 2 | 11 | 5 | | 100 | 64 | | 16 | 28 | | 3 | 27 | 17 | 14 | 8 | 12 | 0 | 12 | | 9 | 12 | 13 | 13 | 0 | 406 |

←この色の日がワクチン外来が
あった日で、ワクチン外来で接
種した数です。
「中学生及び高校生の年齢該
当者」については、小児科外来で
接種した方も含まれています。

| 接種可能在庫(人数分) | | インフルエンザ H1N1 10ml | | インフルエンザ H1N1 0.5 | |
|-------------|---|-------------------|-----|------------------|--|
| 2010年 | | | | | |
| 1月4日 | 月 | | | | |
| 1月5日 | 火 | | | | |
| 1月6日 | 水 | | | | |
| 1月7日 | 木 | | | | |
| 1月8日 | 金 | | | | |
| 1月9日 | 土 | | | | |
| 1月10日 | 日 | | | | |
| 1月11日 | 月 | | | | |
| 1月12日 | 火 | | | | |
| 1月13日 | 水 | | | | |
| 1月14日 | 木 | | | | |
| 1月15日 | 金 | | | | |
| 1月16日 | 土 | | | | |
| 1月17日 | 日 | | | | |
| 1月18日 | 月 | | | | |
| 1月19日 | 火 | | | | |
| 1月20日 | 水 | | | | |
| 1月21日 | 木 | | | | |
| 1月22日 | 金 | | | | |
| 1月23日 | 土 | | | | |
| 1月24日 | 日 | | | | |
| 1月25日 | 月 | | | | |
| 1月26日 | 火 | | | | |
| 1月27日 | 水 | | | | |
| 1月28日 | 木 | | | | |
| 1月29日 | 金 | | | | |
| 1月30日 | 土 | | | | |
| 1月31日 | 日 | | | | |
| | | 0 | 192 | 250 | |

当院の取り組み

- ① 予定数量、実施数量、在庫数量の把握
- ② 納品予定日、納品数量の把握
- ③ 予約センター、ワクチン外来の開設
- ④ 近隣のワクチン在庫数の把握

問題点

- ①納品予定日、納品数量が直前にならないとわからなかった。
2週間ぐらい先までの予定を知りたかった。
- ②返品が不可なので、他の施設で必要とされても回せなかった。
- ③予約の重複で来院されない患者がいた。

改善案

- ①他施設の在庫がわかる仕組み
- ②供給センター(地区ごと)にて必要本数のみ毎日供給できる仕組み
- ③接種医療機関の限定(人員、スペースの確保が難しい)