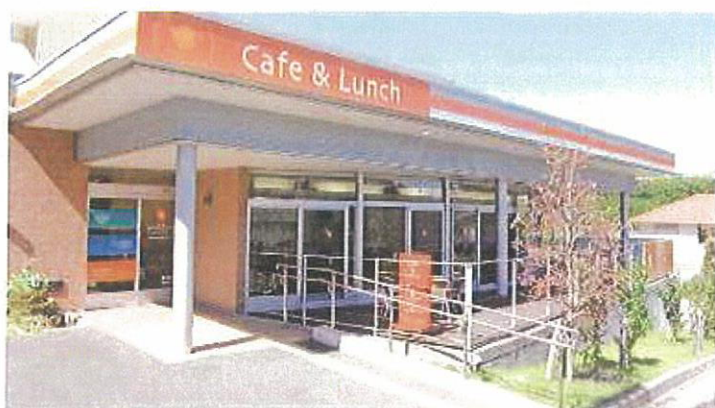




就労支援事業所
ナルド工房



就労支援事業所 **ナルド工房**

〒433-8108

静岡県浜松市北区根洗町 753-1

TEL. 053-414-3010

FAX. 053-414-3011

URL. <http://www.seirei.or.jp/hq/>

E-mail. koubou-3@sis.seirei.or.jp

ナルド工房

「ナルド工房」は障害者自立支援法に基づく、就労支援事業所です。

就労移行支援

定員
20名

最長2年間で一般就労ができるよう、施設内での生産活動、施設外での職場体験実習等、様々な支援を行います。

就労継続支援B型

定員
15名

年齢や就労経験、能力面で一般就労が困難な方が通所することで生活面の充実、自己実現を目指します。
また就労を希望されている方は時間をかけてゆっくり一般就労を目指し支援いたします。

利用
までの
流れ

お電話
利用相談

施設見学

区役所
利用申請

ナルド工房
本契約

利用開始

ナルド
カンファ
レンス

活動の紹介

喫茶「いつものところ」

“喫茶いつものところ”では実際のお客様の前でまさに本番さながらの接客を体験できます。あなたの入れたコーヒーで、お客様に幸せのひとつを提供してみませんか？



ガーデニング作業

近隣施設や民家の庭の維持管理作業を行います。除草、清掃、草刈、剪定等を通じて庭をきれいに保っていく仕事です。

家族会

ご家族の方々と事業報告や意見交換を行います。ご家族様を交えて行事の計画・運営を実施しております。

ナルドカンファレンス

ナルド工房では、ご利用者様の職歴や作業の様子を考慮して、その方にあった支援ができるように個別支援計画を作成し、ご利用者様の同意の上で支援を実施します。そして定期的に“ナルドカンファレンス”というミーティングを開催し、ご利用者様、ご家族様が担当スタッフといっしょに計画の進行状況を評価いたします。みんなが一体となって目標に向かって進んでいることが実感できます。



施設外支援

ご利用者様が一般企業の中で仕事をする体験をしていただける機会を提供しています。実際に外で仕事ができるか不安なご利用者様への自信につながる支援をしています。きたいと考えています。

施設内作業

工場で使用する生地の仕分け、数え、梱包を役割分担しながら行う作業と、染色前の糸を機械を使用して巻き上げる工業的な訓練を、メンバー同士協力して行います。



訓練・求職活動 他

就労を目指す仲間といっしょに一般就職をする上で必要な知識、社会人としてのマナーを習得する目的で、“就労グループワーク”を実施しています。また就労支援員と一緒にハローワークで求職活動をしたり、就職面接の同行、就職後のアフターフォローもいたします。またジョブコーチなどの就労定着に必要なサービスの調整もいたします。



生活訓練事業所
地域活動支援センター
浜松市障害者相談支援事業所

ナルド



生活訓練事業所
地域活動支援センター
浜松市障害者相談支援事業所

ナルド

〒431-1304 静岡県浜松市北区細江町中川 7220-7

TEL. 053-437-4621 (生活)

TEL. 053-437-4609 (相談)

TEL. 053-437-4620 (地域活動)

FAX. 053-438-1594

URL. <http://www.seirei.or.jp/hq/>

生活訓練事業所 ナルド

自立訓練事業

定員
14名

食生活健康プログラム、人付き合い練習プログラム等のサービス提供を行い、地域生活あるいは一人暮らしに必要な技術や就労するために必要なスキルの獲得のお手伝いをします。

食生活訓練	1人でも簡単にできる料理をテーマにみんなで昼食を作り、食べています。料理に自信がない方でも大歓迎です。
生活技能訓練	周りの人とのコミュニケーションの取り方を学びます。人間関係で悩んでしまう人にお勧めです。
訪問支援	訓練で覚えた事を実生活に活かせるように訪問支援を行っています。

生活介護事業

定員
6名

創作活動や生産活動の場を提供し、生活能力の向上を目指すと共に、健康管理のお手伝いをいたします。

体調管理	毎朝、検温などをして、自分の健康状態を把握できるようにします。自分の体調を相手に伝えられるように朝のミーティングをします。
生産活動	軽作業を行っています。持続する力や集中する力を養います。みんなと協力して作業をします。
体力トレーニング	毎日、軽い体操やストレッチを行い、体力維持に努めます。地域で行う体力トレーニングに参加することもあります。

地域活動支援センター ナルド

※浜松市から委託

障がいをお持ちの方の活動の場を提供いたします。

- パソコン講座 パソコンの基礎的な操作を勉強できます。初心者の方も大歓迎です。
- 食生活講座 簡単にヘルシーなおやつをみんなで作って食べます。料理をしたことがない人でも大丈夫です。
- さをり織り講座 先生と一緒にテーブルクロスや小物入れなどを作ります。機織が経験できます。
- 押し花講座 先生に押し花を使った小物作りを教えてくださいませすよ。
- 夕食会 みんなで夕食を食べる会です。一人で食べるよりみんなで食べたほうが美味しいです。



パソコン講座



ギャラリー(利用者さんの作品を展示)



喫茶「ナルド」

浜松市障害者相談支援事業所 ナルド



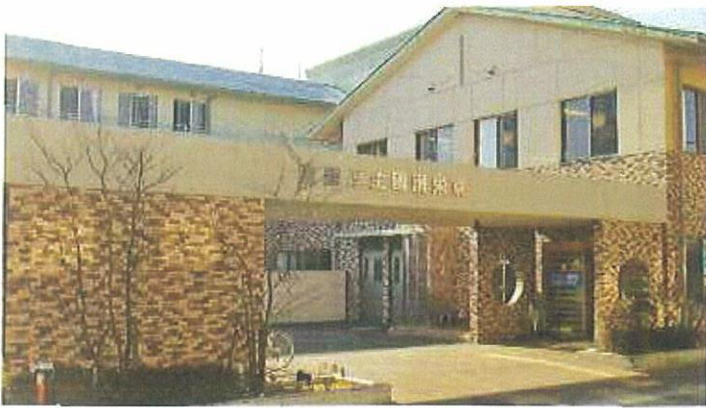
障がい者(児)の自立と社会参加の促進を図ることを目的としています。障がい者等又はその保護者からの相談に応じ、必要な情報の提供及び助言等を行うものとして次に掲げる業務を実施します。

- ①福祉サービス利用に関する支援
- ②社会資源の活用に関する支援
- ③障害や病状の理解に関する支援
- ④健康・医療に関する支援
- ⑤不安の解消・情緒安定に関する支援
- ⑥保育・教育に関する支援
- ⑦家族関係・人間関係に関する支援
- ⑧家計・経済に関する支援
- ⑨生活技術に関する支援
- ⑩就労に関する支援
- ⑪社会参加に関する支援
- ⑫余暇活動に関する支援
- ⑬権利擁護に関する支援



救護施設 聖隷厚生園

讚栄寮



救護施設 聖隷厚生園 讚栄寮

〒431-1304

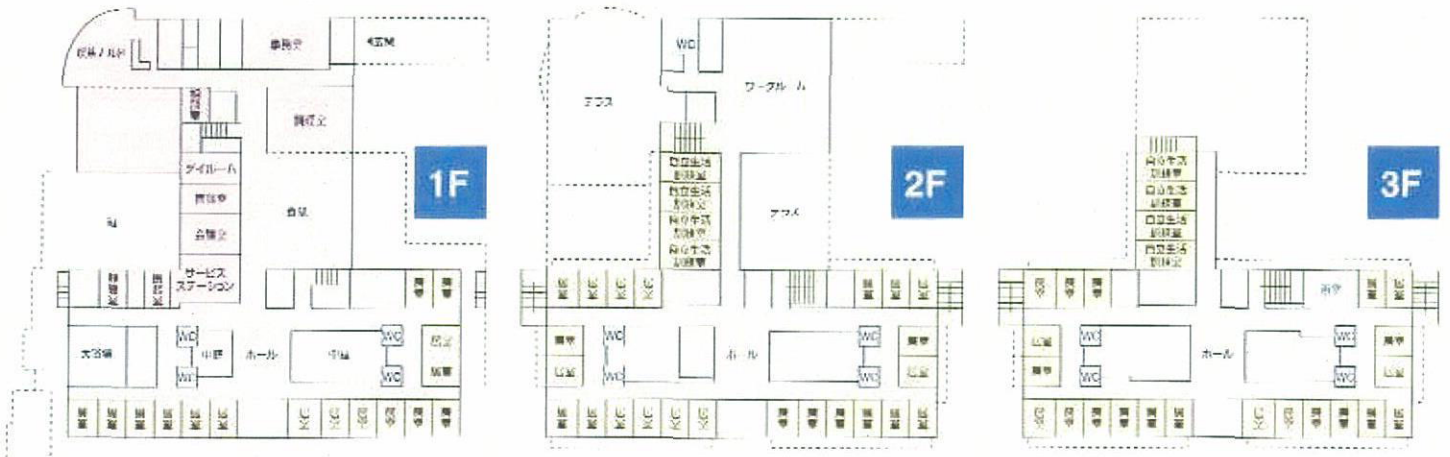
静岡県浜松市北区細江町中川 7220-7

TEL. 053-437-4598(代)

FAX. 053-438-1594

URL. <http://www.seirei.or.jp/hq/>

E-mail. ks-sanei@sis.seirei.or.jp



定員
60名

讀栄寮には身体上又は精神上、生活の上でなんらかの障害があり、ひとりでは生活困難な要保護者を対象とした救護施設です。

生活支援

讀栄寮の生活は、日課の中で、利用者の一人一人の障害に応じた訓練を行うとともに、行事、サークル活動等の体験を通して、自分らしさを取り戻す援助を行います。また、朝の会や懇談会の場を設け、利用者の意見や思いを大切に生活支援を行います。



食堂



居室



作業風景

作業訓練

施設内外での作業活動や一般企業等への就労の機会を提供するとともに、オリジナル製品の作成・販売を通して社会参加や啓蒙活動を行なっています。作業活動は個別的な目標を設定し、小さな成功体験を繰り返しながら、達成感と自信を取り戻すことを目的としています。

行事

生活上の楽しみとして、基本的に全員参加できるように配慮し、働きかけを行っています。

●事業一例

5月	ソフトボール大会
7月	遠足
9月	ふれあい広場
10月	スポーツ大会
12月	クリスマスもちつき
2月	カラオケ大会
3月	食事会

サークル

やりたい人が、自由に自分で選択して参加できるようにするために、サークル員が自主的に運営を行っています。また円滑な職員間連携のもと、利用者個人のニーズの把握をし、それに合ったものを用意しています。

●サークル活動一例

手芸	書道	日帰り旅行
絵画	硬筆	小旅行
旅行	映画	
カラオケ	健康	

グループ活動

作業、サークル、行事といった通常のプログラムに参加されない利用者様への働きかけとして、具体的な活動目標を持って行えるようなプログラムを個別に用意し、少人数で活動しています。

■体力作り

- スポーツの日
体力作り、仲間作りの場
- ゆうゆうの会
ストレッチ体操等の軽い体操
- 雄草の会
近隣の散歩

居宅訓練事業

近隣のアパートや自立訓練室を利用して、就労、金銭管理、自炊等の一人一人の様子に合わせた、地域生活を想定した訓練を行い、再び地域での生活が送れるように支援をしています。



自立訓練室

通所事業

定員
15名

救護施設を退所した在宅の被保護者等を対象に、施設行事やサークル等への参加を促すとともに、生活相談や就労相談を実施しています。また、家庭訪問を実施し、障害を持ちながら地域で安定した生活ができるよう支援しています。