

NPO法人 水道千葉

# 事業案内

Contributes to society.



# 日本全体が大きな「絆」で結ばれました。

## ごあいさつ

私たちは、平成18年4月に水道事業体の退職者が中心になりまして、私たちが持っている知識、経験、能力を生かし、社会に貢献できる活動を行うため、「NPO法人水道千葉」を設立しました。

当法人は、会員相互の協力により、県民からの強い要望があります水道普及活動、水道技術継承活動、水道災害支援活動等を行い県民の福祉に寄与することにしております。

平成23年3月に発生しました東日本大震災では、ボランティア活動が、多くの人達の温かい気持ちで行われ、日本全体が大きな「絆」で結ばれました。

これも、いろいろなNPO法人が活動し、大きな力になったと思います。

私たちは、まだ、設立してから6年目の未熟な法人ですが、何か社会のために役立ちたいと思う人に、これからも会員になっていただき、継続的に事業を進め、環境の保全等県民とともに活動する法人にしたいと思っております。

今後ともご支援、ご協力の程重ねてお願い申し上げます。

平成24年 1月  
NPO法人 水道千葉 理事長

経験

知識

社会貢献

能力

# 地域住民とともに活動する法人にしたい。

Contributes to society.

## 事業紹介

4

震災時等の非常時における県民及び水道事業者への支援

1

水道普及促進支援

5

水道使用者の水道に関する改善支援

2

水道技術の継承

6

水道の水源水質保全に関する支援

3

水道に関する紹介及びアドバイザー

7

水道に関する水道事業者等からの受託事業

## 事業の内容

事業名	事業内容	実施時期	実施場所
水道普及促進支援事業 (県水からの受託事業)	●水道出前講座 水道局のおいしい水づくりの取組み紹介や水道水の安全性、おいしさを体験する機会を提供する。	通年随時	・小学校 ・水道事務所 ・公民館・自治会館
	●浄水場見学会 浄水処理、水道事業全般を説明する。アンケートで県民ニーズを把握し、県水道局へ提案する。	通年随時	・県水道局の柏井浄水場 ・県水道局のちば野菊の里(浄)
	●水道普及促進 配水管整備地区の水道未使用者にアンケート、水道使用の訪問勧誘	通年	給水区域で配水管布設時の調査結果が、給水申込み予定者であった世帯
水道技術継承支援事業	・研修会等の講師派遣 ・講演会、研修会の開催	随時	・県内水道事業者 ・千葉市内
水道に関する紹介及びアドバイザー事業	水道に関するよろず相談の窓口(電話、FAX、E-mail、ホームページ)	通年随時	当事務所
震災時等の非常時の支援事業	県内水道事業者のOBがそれぞれの出身事業者での支援	通年随時	県内水道事業者
水道使用者の水道に関する改善支援事業	高齢者宅 水周り点検サービス(漏水チェック、フィルター清掃、蛇口のパッキン取替え)	随時	県内の町内会又は自治会等
水道の水源水質保全に関する事業	県内河川等堰堤清掃作業	随時	指定河川等
水道に関する水道事業者等からの受託事業	水道施設保守・運転管理等のアドバイザー業務	通年随時	浄水場等
	水道事業者への助言・指導	通年随時	依頼市町村
	水質検査等の試料採取作業支援業務	通年随時	県内河川等

# 活動風景

## 柏井浄水場見学案内



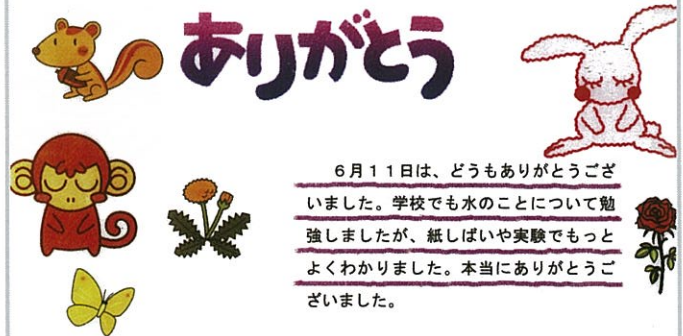
## 水周り点検



## 水道出前講座



水道局のみなさん



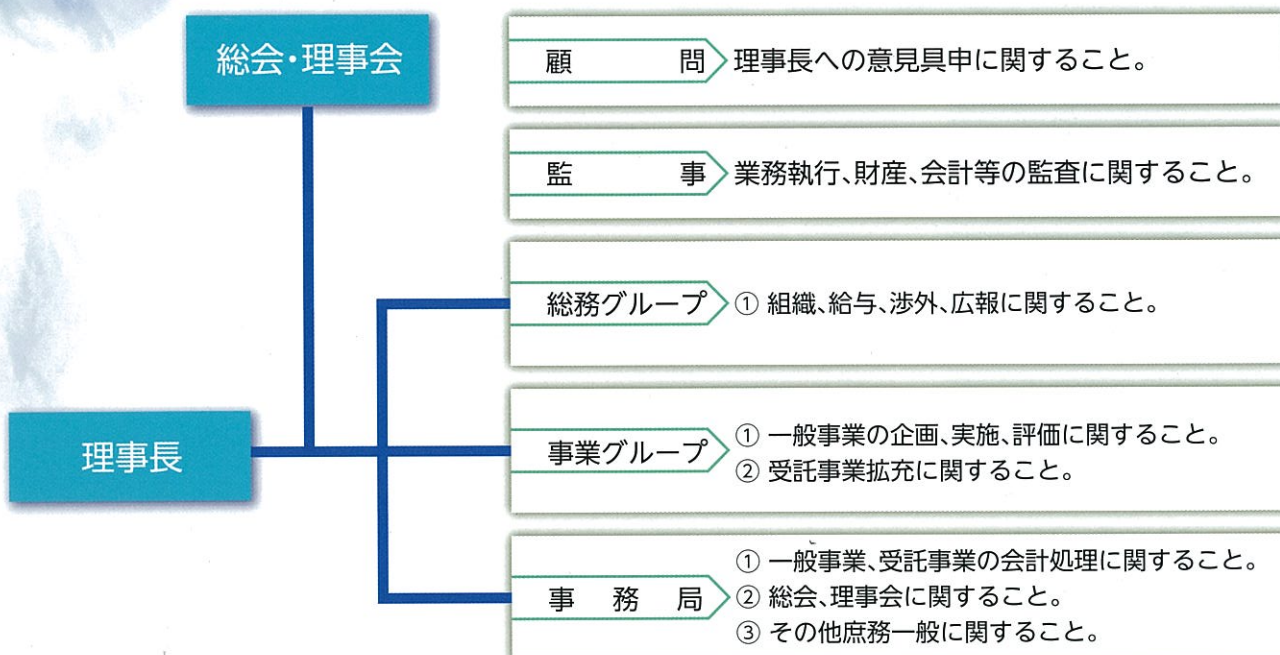
## 水道普及促進



## 河川清掃



## 活動体制



### 1) 総会・理事会

**通常総会:** 毎年1回、2月頃(事業年度 毎年1月1日から12月31日まで)

**臨時総会:** 必要に応じて開催

**理事会:** 必要に応じて随時開催(2~3カ月毎に開催)

### 2) 役員

理事長(1名)、副理事長(2名)、理事、監事、顧問

### 3) 会員

正会員数(活動及び事業を推進する個人)

賛助会員数(法人の活動を援助する個人又は団体)

特別会員(学識経験者等で理事会において推薦された個人または団体)



## Access information

### ■事務所

住所: 〒260-0021

千葉市中央区新宿2丁目3-9

イズミビル306

TEL: 043-239-6430

FAX: 043-239-6431

URL: <http://www/orquesta.org/suidou-chiba/>

Email: [npo-suidou-chiba@topaz.dti.ne.jp](mailto:npo-suidou-chiba@topaz.dti.ne.jp)

### ■交通

京成千葉中央駅から徒歩2分

