

がん診療連携拠点病院に係る調査結果の概要

(概要)

1. がん診療連携拠点病院に係る調査については、9県の医療機関(各県1カ所)に対し実地調査を行った。(平成23年9月から平成24年2月の期間)
2. 「がん診療連携拠点病院」の指定要件のうち、調査を実施した下記項目については、全ての医療機関において要件を満たしていた。
3. 一部の医療機関において、「がん相談支援センター」の設置場所の掲示案内で分かりにくいところがあったので、改善を依頼した。(3カ所)

県名	医療機関	①普及啓発・情報提供事業		②がん診療連携拠点病院ネットワーク事業	③がん相談支援事業		④院内がん登録促進事業
		拠点病院の掲示	緩和ケアチームの診察の掲示・情報提供の実施	地域連携クリティカルパスの整備	相談支援センターの設置	相談支援の広報	院内がん登録の実施
長野県	A	○	○	○	○	○	○
岐阜県	B	○	○	○	○	○	○
滋賀県	C	○	○	○	○	○	○
奈良県	D	○	○	○	○	○	○
和歌山県	E	○	○	○	○	○ *	○
岡山県	F	○	○	○	○	○ *	○
香川県	G	○	○	○	○	○	○
佐賀県	H	○	○	○	○	○ *	○
大分県	I	○	○	○	○	○	○

(注) 1. ○印は、「がん診療連携拠点病院」の指定要件を満たしている。
 2. *は、「がん相談支援センター」の場所の案内が見やすい場所に掲示されていた。

【調査内容】

<p>① 普及啓発・情報提供事業</p> <ul style="list-style-type: none"> ・がん診療連携拠点病院である旨の掲示 <ul style="list-style-type: none"> → 院内の見やすい場所に掲示されているか。 → 患者に対し必要な情報提供を行っているか。 ・緩和ケアチームによる診察が受けられる旨の掲示・情報提供の実施 <ul style="list-style-type: none"> → 院内の見やすい場所に掲示されているか。 → がん患者に対し必要な情報提供を行っているか。 <p>② がん診療連携拠点病院ネットワーク事業</p> <ul style="list-style-type: none"> ・我が国に多いがんについて、地域連携クリティカルパスの整備 <ul style="list-style-type: none"> → 地域連携クリティカルパスが整備されているか。 <p>③ がん相談支援事業</p> <ul style="list-style-type: none"> ・相談支援センターの設置 <ul style="list-style-type: none"> → 相談支援センターが設置されているか。 ・相談支援の広報 <ul style="list-style-type: none"> → 相談支援センターによる相談支援を受けられる旨について積極的に広報しているか。 <p>④ 院内がん登録促進事業</p> <ul style="list-style-type: none"> ・院内がん登録の実施 <ul style="list-style-type: none"> → 院内がん登録が実施されているか。
--

和歌山県

【改善前】

がん相談支援センターの場所の案内が見やすい場所に掲示されていない。



【改善後】

玄関に近い場所へ移転した。また、表示を大きくした。

・状況①

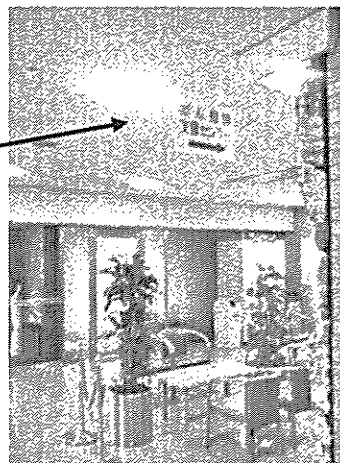
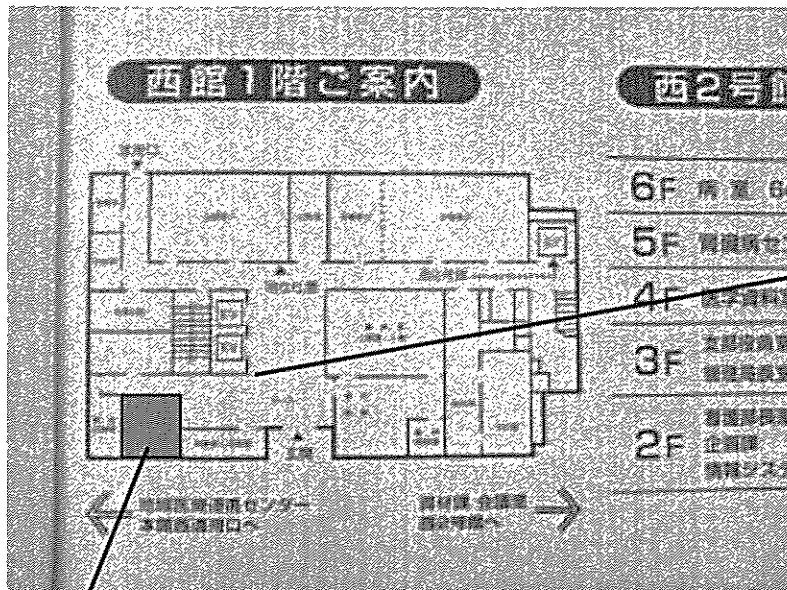


・状況②（別方向から撮影）



【改善前】

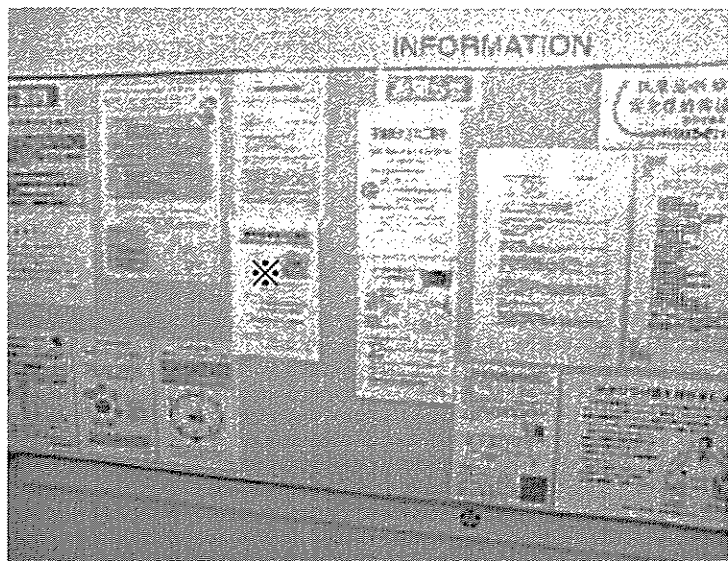
がん相談支援センターの場所の案内が見やすい場所に掲示されていない。



・相談支援センター



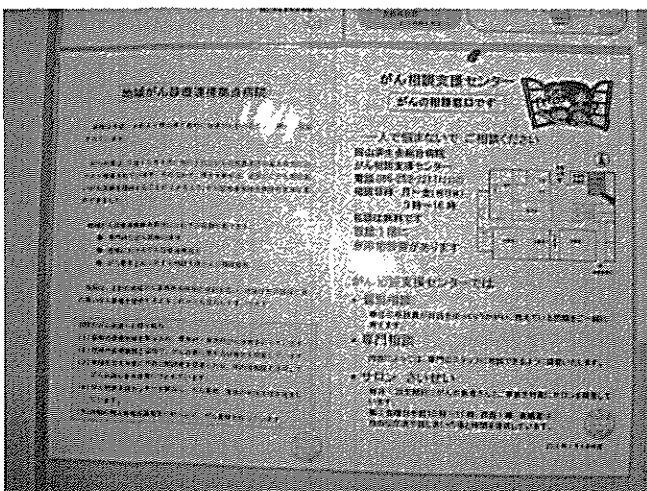
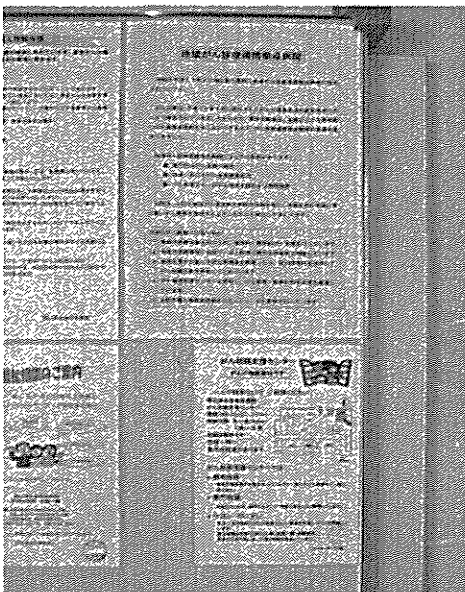
○院内掲示板



※がん相談支援センター案内

【改善後】

がん相談支援センターのお知らせに位置図を入れて掲示した。



佐賀県

【改善前】

がん相談支援センターの場所の案内が見やすい場所に掲示されていない。



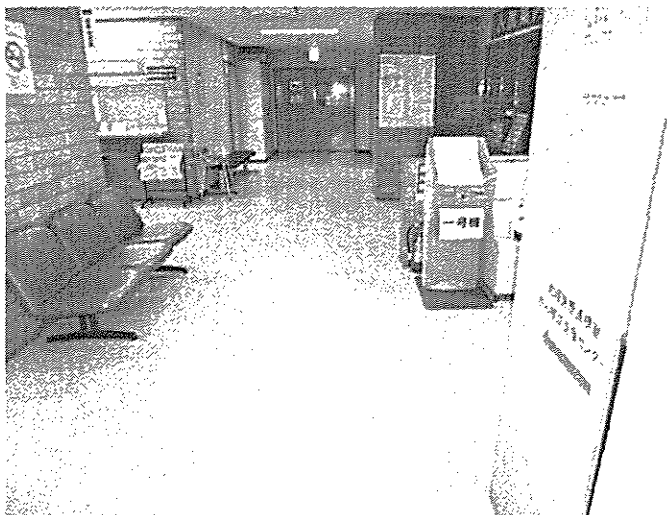
【改善後】

玄関入ってすぐの柱に案内表示（施設名称と誘導矢印）をし、がん相談支援センターの場所がすぐわかるようにした。

①玄関案内表示



②玄関案内表示（相談支援センターに向けて撮影）



③相談支援センター

