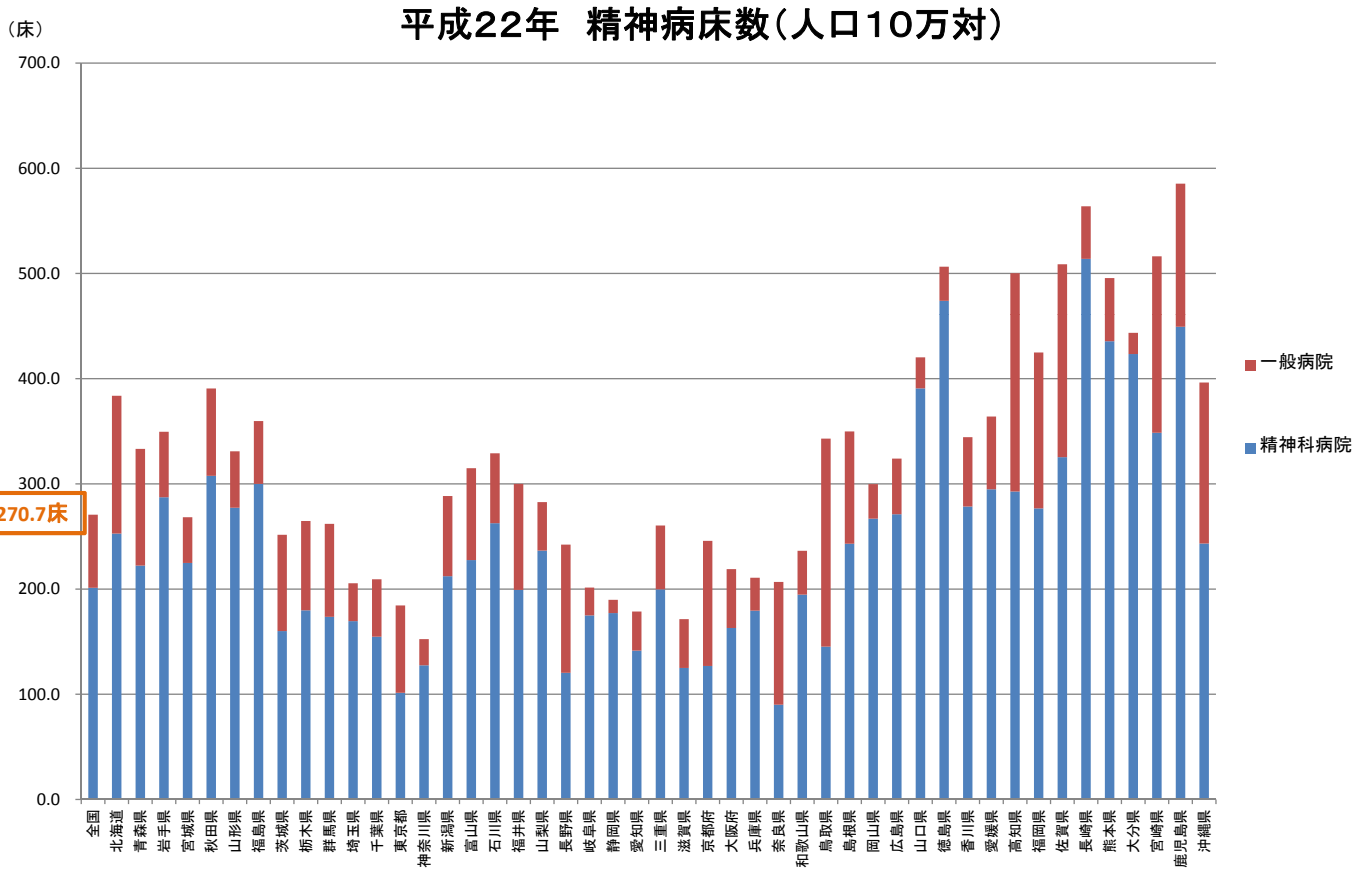


第2回 精神科医療の機能分化と質の向上等に関する検討会	
平成24年4月19日	参考資料

## 参考資料一覧

- ① 都道府県別人口 10 万人当たりの精神科医師数、病院数、診療所数
- ② 医療費等の推移
- ③ 一般病床に入院する精神疾患患者について
- ④ 再入院率の推移
- ⑤ 基準病床数の都道府県別一覧
- ⑥ 入院期間別の退院状況と退院先
- ⑦ 都道府県別、入院料別の精神病床の平均在院日数
- ⑧ 病棟別の処遇状況
- ⑨ 精神疾患患者の救急搬送の状況について
- ⑩ 精神疾患を合併する入院患者について
- ⑪ 医師・看護師の充足状況
- ⑫ 総合福祉部会の提言（抜粋）

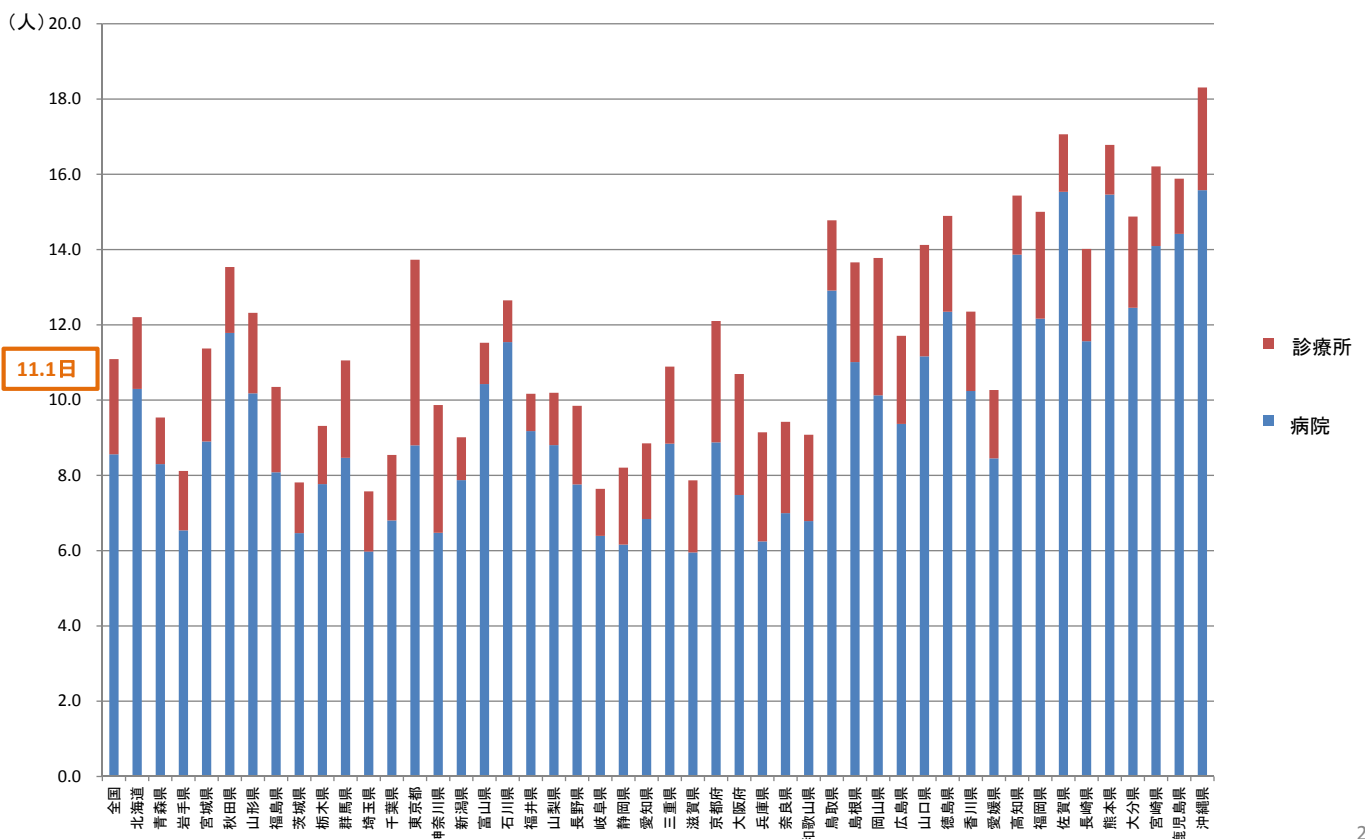
①都道府県別人口10万人当たりの精神科医師数、病院数、診療所数



平成22年医療施設調査

①都道府県別人口10万人当たりの精神科医師数、病院数、診療所数

### 平成22年 医療施設従事精神科医師<sup>(※)</sup>数(人口10万対)

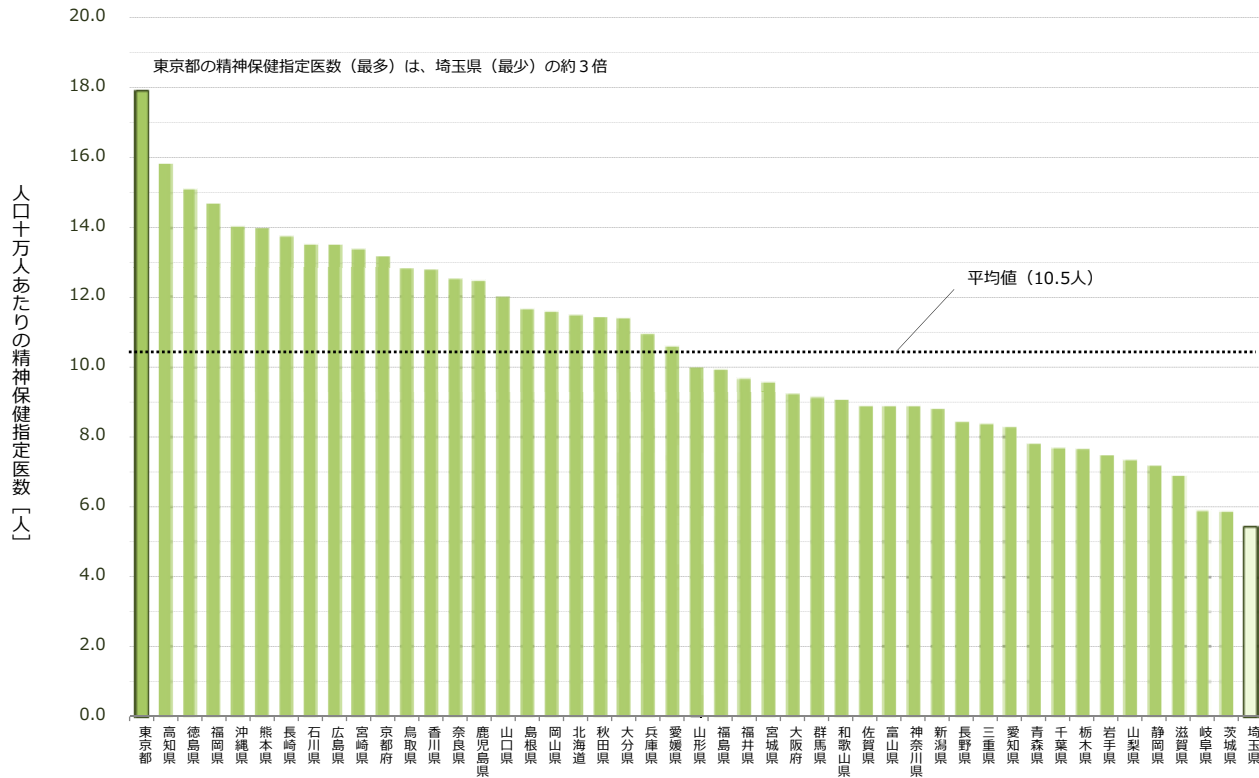


※精神科を主たる診療科とする医師数

平成22年医師・歯科医師・薬剤師調査

①都道府県別人口10万人当たりの精神科医師数、病院数、診療所数

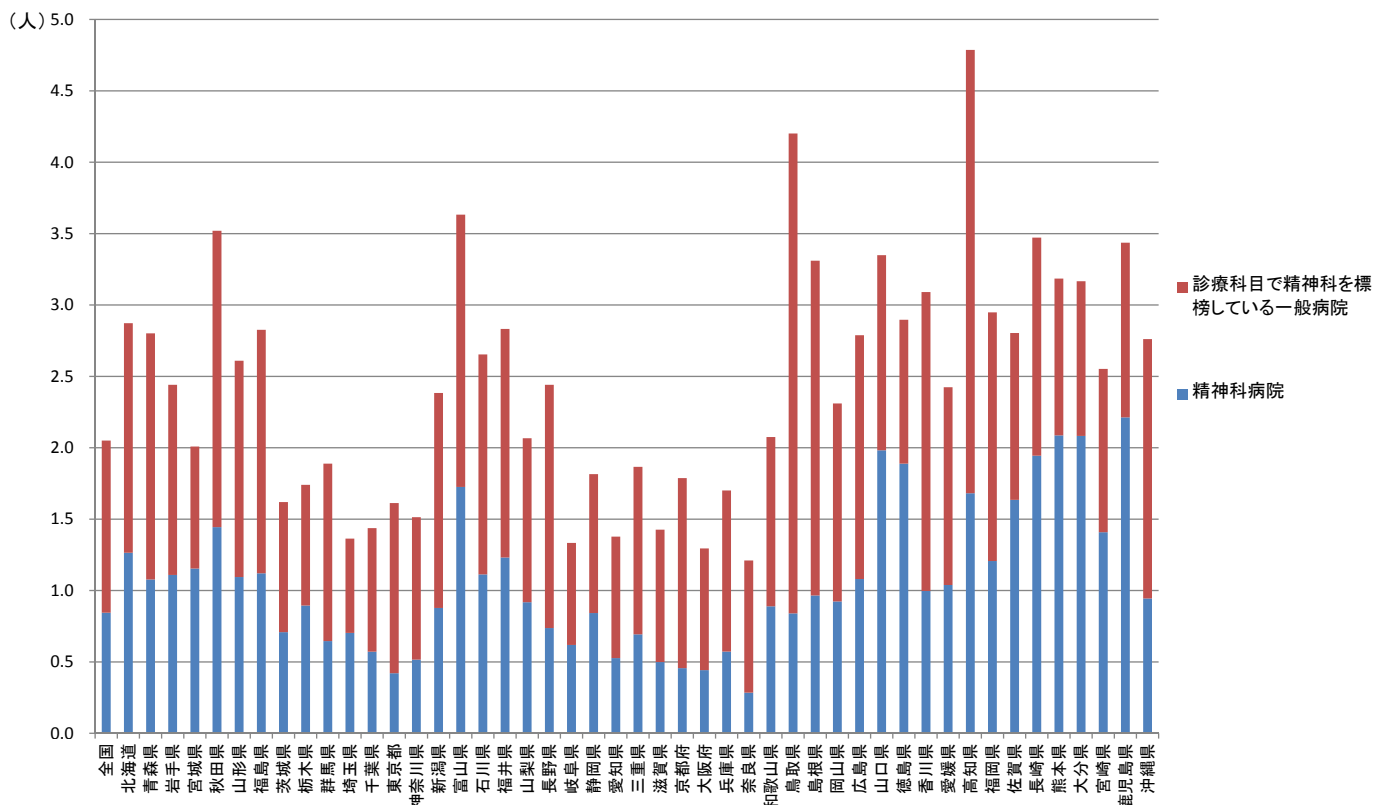
人口10万人あたりの精神保健指定医数（平成23年3月）



【出典】 指定医数：精神・障害保健課調べ（平成23年3月31日現在）  
人口：平成22年住民基本台帳

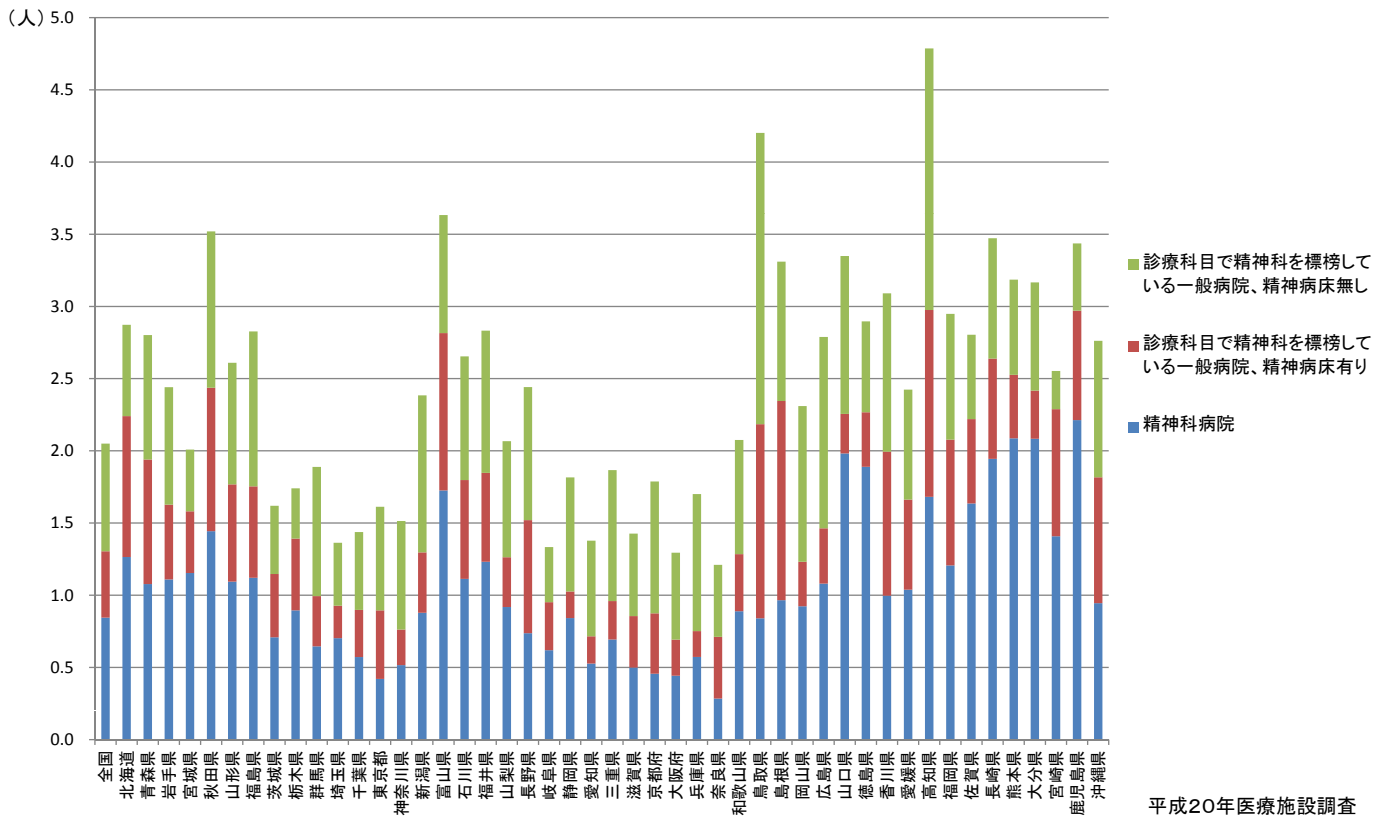
①都道府県別人口10万人当たりの精神科医師数、病院数、診療所数

平成20年 精神科病院数と精神科を標榜している一般病院数(人口10万対)



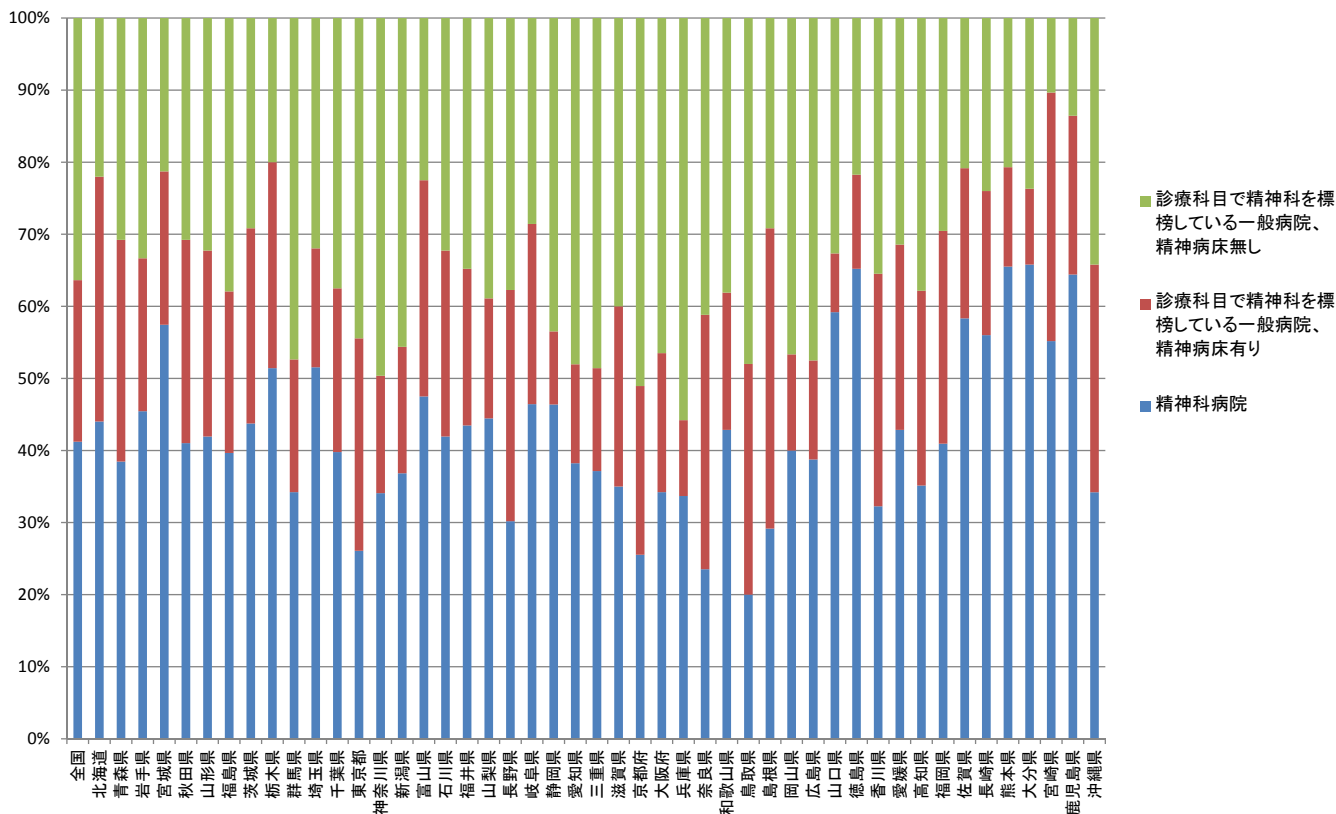
①都道府県別人口10万人当たりの精神科医師数、病院数、診療所数

平成20年 精神科病院数と精神科を標榜している一般病院数(人口10万対)



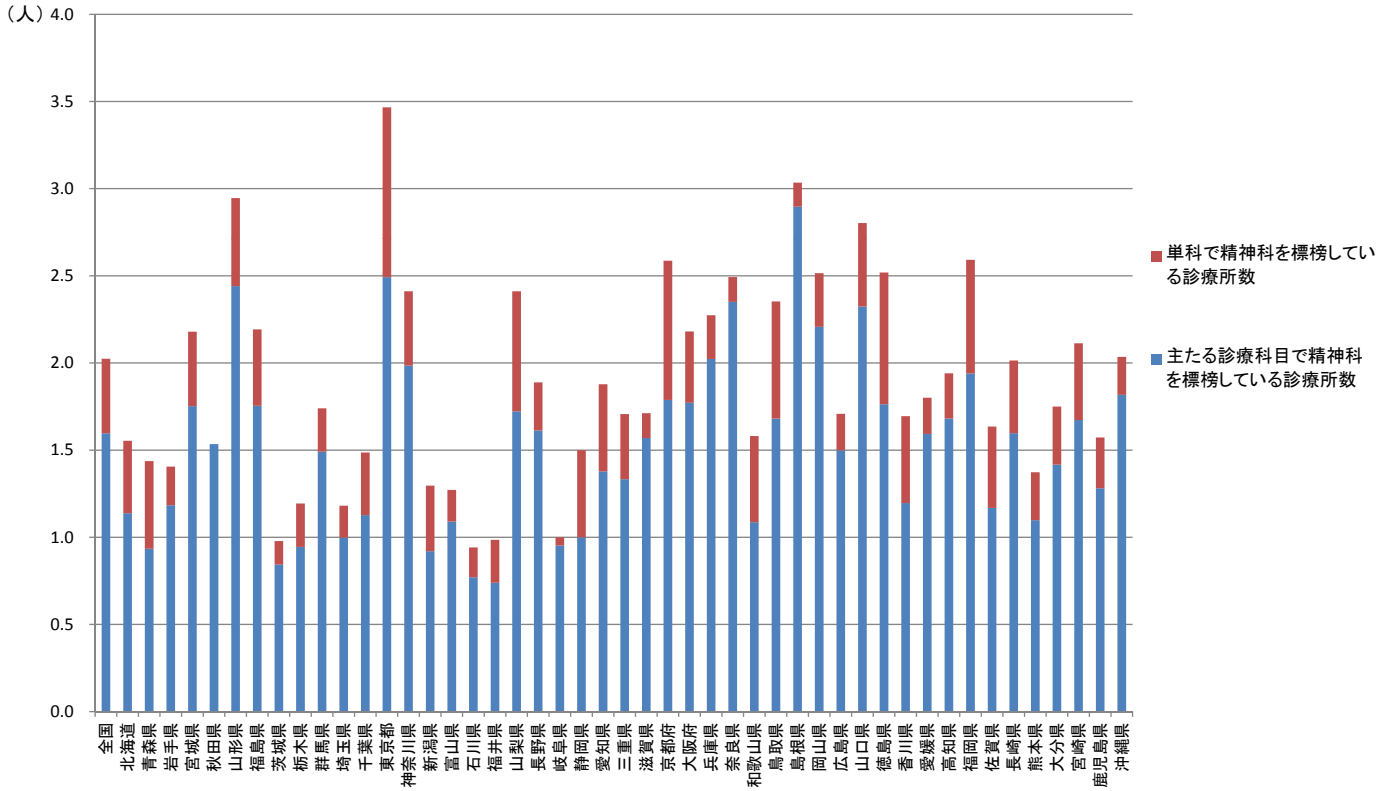
①都道府県別人口10万人当たりの精神科医師数、病院数、診療所数

平成20年 精神科病院数と精神科を標榜している一般病院数の割合



①都道府県別人口10万人当たりの精神科医師数、病院数、診療所数

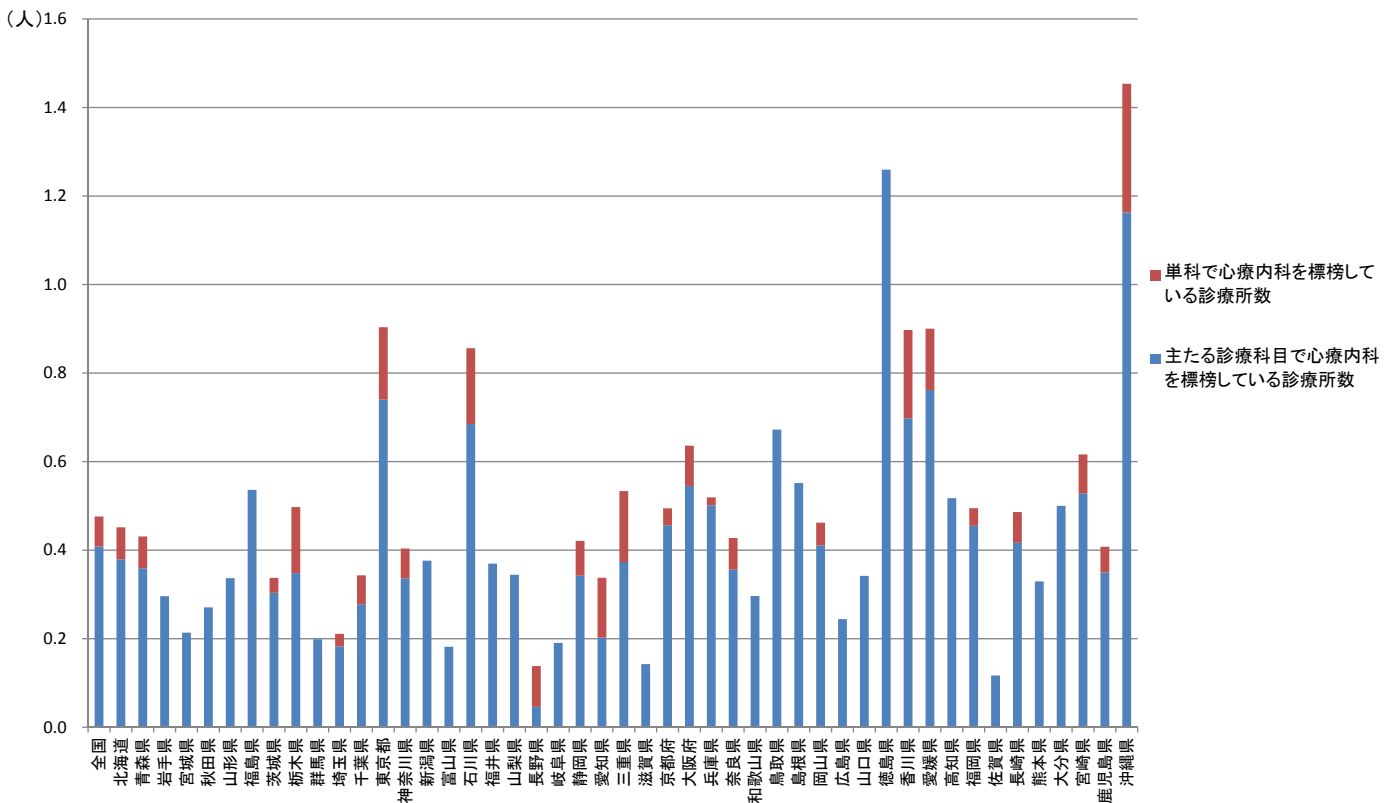
平成20年 精神科診療所数(人口10万対)



平成20年医療施設調査

①都道府県別人口10万人当たりの精神科医師数、病院数、診療所数

平成20年 心療内科診療所数(人口10万対)



平成20年医療施設調査