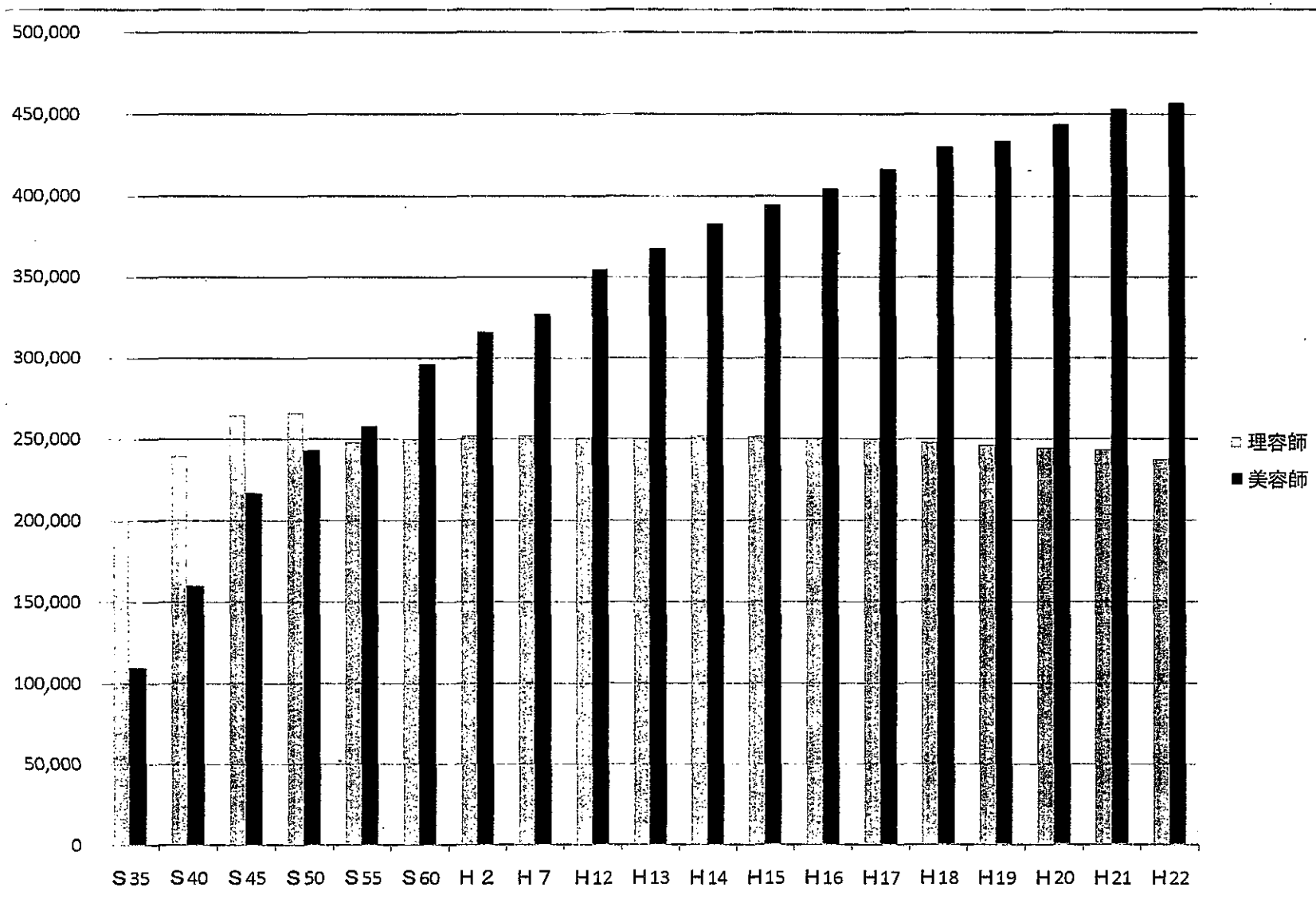


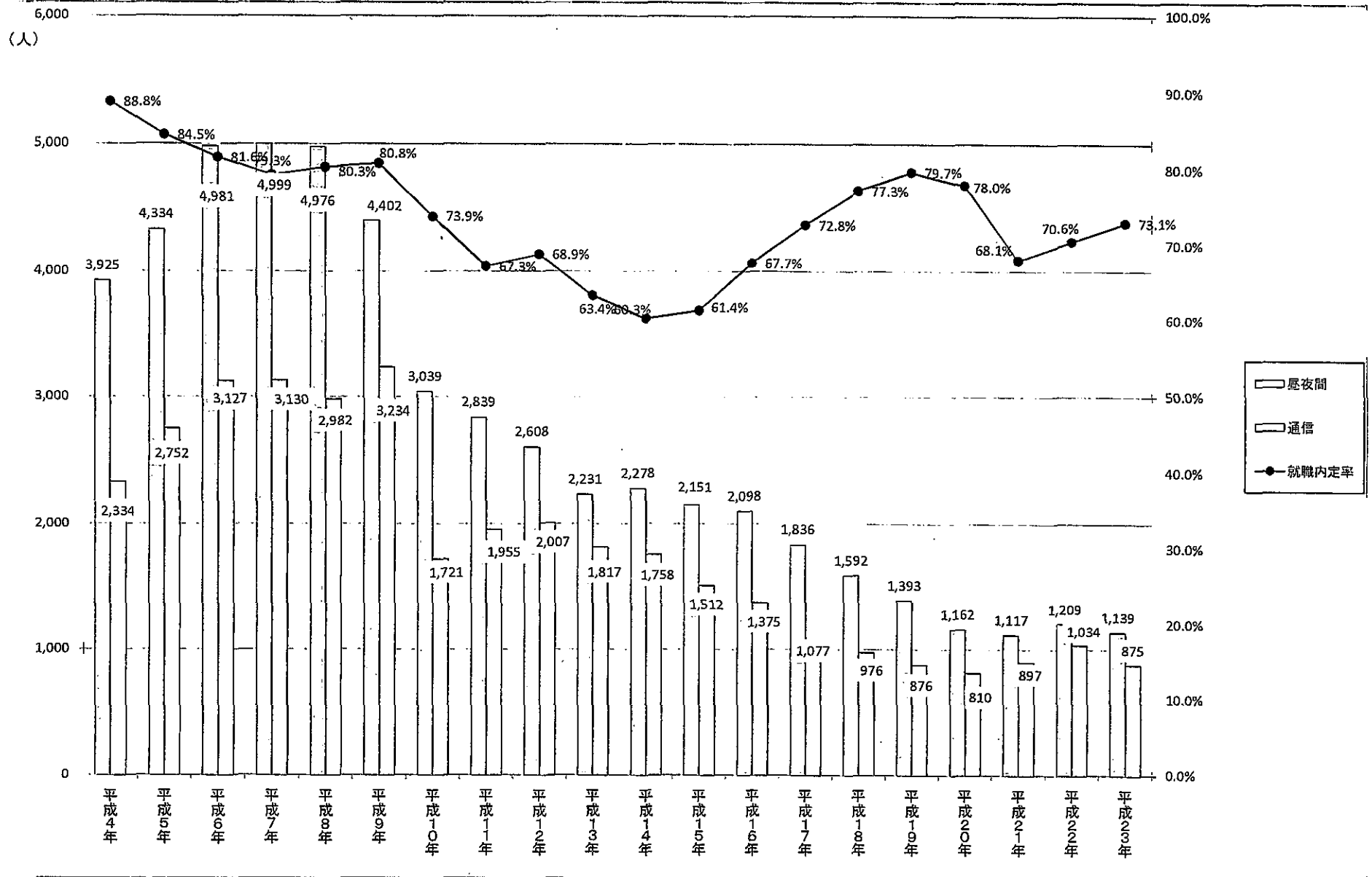
財団法人理容師美容師試験研修 センター提出資料

1 理容師・美容師従事者数の推移

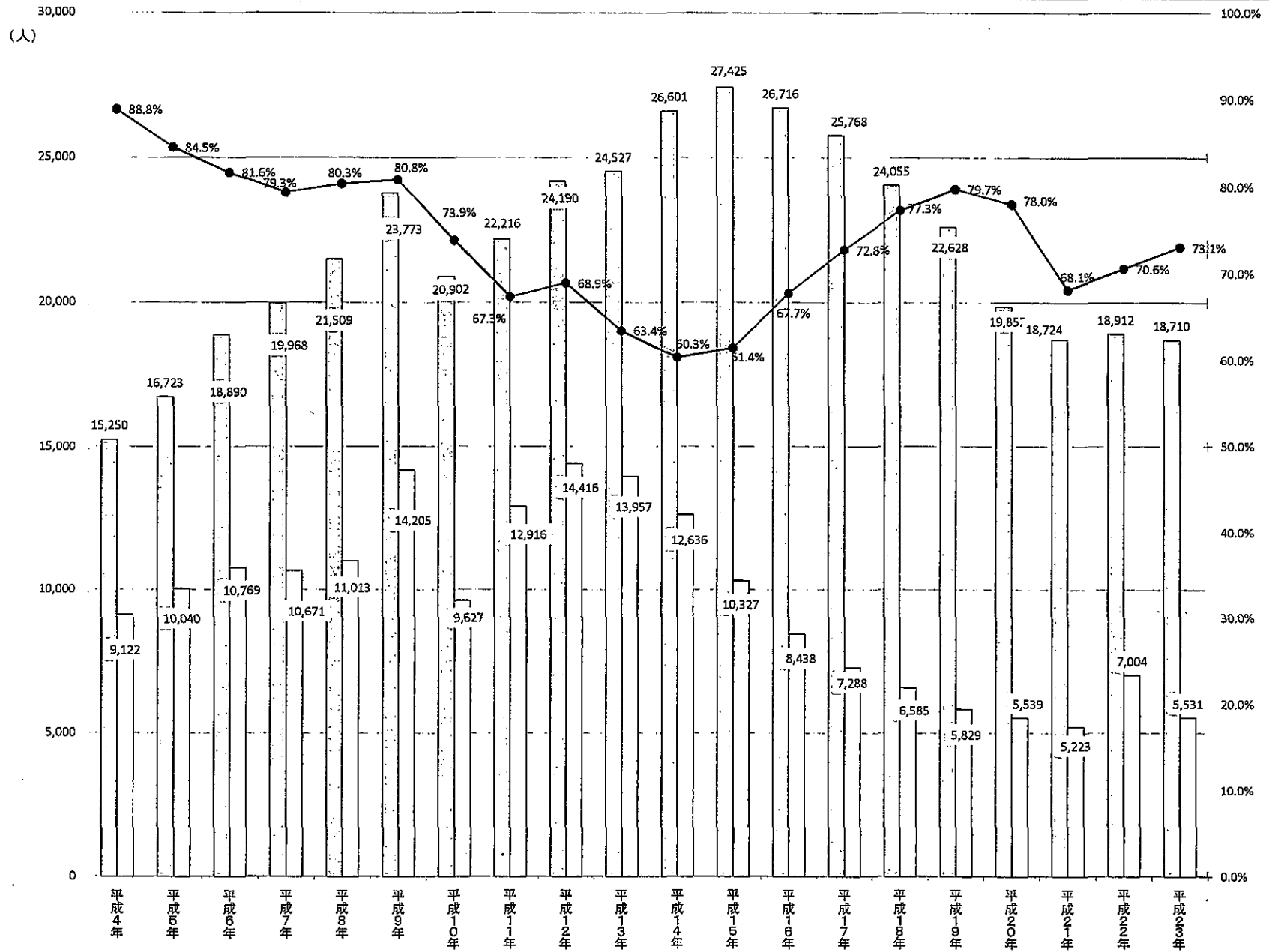


2 養成施設入所者数と高卒予定者就職内定率の推移

(1) 理容師



(2)美容師



3 受験者数の推移

単位：人

年 度	理 容			美 容		
	筆 記	実 技	実人員	筆 記	実 技	実人員
平成12年度	5,851	8,860	9,371	44,959	60,617	65,133
平成13年度	4,883	5,074	5,755	34,777	35,935	39,126
平成14年度	5,157	4,568	5,404	40,504	36,798	42,020
平成15年度	4,656	4,346	4,921	42,362	41,721	44,883
平成16年度	4,532	4,015	4,709	43,617	40,007	45,194
平成17年度	4,643	3,913	4,761	45,024	40,907	46,724
平成18年度	4,056	3,444	4,178	37,628	35,735	38,973
平成19年度	3,500	3,064	3,622	33,677	31,704	35,252
平成20年度	2,997	2,590	3,087	31,958	31,062	33,664
平成21年度	2,492	2,228	2,579	27,941	25,702	28,863
平成22年度	2,475	2,125	2,545	26,230	25,315	27,636
平成23年度	2,261	2,097	2,369	24,105	23,856	25,622

4 改革の実施状況(主要事項)

第1 役員退職手当及び役員給与の引き下げ

第2 事務の集約化による組織の簡素化及び職員の削減

- ① 47支部を10ブロック事務所・1事務所・32支部に再編
- ② 32支部を廃止し、非常勤マネージャー25名を配置
- ③ 3ブロック事務所を廃止
非常勤マネージャー4名を廃止、2名を新規配置、
- ④ 支部及びブロック事務所の廃止等による職員の削減

	18年度		22年度	増	減
常勤職員	97名	→	57名	△40名	
非常勤職員	31名	→	27名	△4名	
合計	128名				

第3 事務所の移転

- ① 本部：港区虎ノ門→江東区有明
- ② 倉庫：東京都港区→山梨県甲府市

第4 試験会場の見直し

- ① 美容実技試験会場の集約化
- ② 理容実技試験会場の休廃止
- ③ 会場借料の見直し等

第5 審査体制の見直し

技術担当実技試験委員	5名	→	2名(理容は3名)
衛生担当実技試験委員	2名	→	1名

5 改革による効果

区 分	12年度	13年度	14年度	15年度	16年度	17年度	18年度	19年度	20年度	21年度	22年度
職員数	人 128	人 127	人 125	人 127	人 127	人 127	人 128	人 126	人 123	人 85	人 84
本部職員	21	20	18	20	18	19	19	20	28	27	27
地方職員	(34) 107	(34) 107	(35) 107	(34) 107	(34) 109	(30) 108	(31) 109	(32) 106	(30) 95	(27) 58	(27) 57
人件費	千円 530,481	千円 504,115	千円 497,245	千円 495,099	千円 581,936	千円 639,238	千円 628,791	千円 599,641	千円 597,428	千円 476,157	千円 440,704
役員報酬	28,951	28,977	29,089	29,918	30,011	29,587	29,701	29,529	30,088	28,781	22,846
職員給与等	401,768	395,197	388,596	384,400	468,593	524,556	526,549	525,797	520,933	401,486	384,692
臨時雇賃金	99,762	79,941	79,560	80,781	83,332	85,095	72,541	44,315	46,407	45,890	33,166
家賃	86,086	86,086	86,086	88,016	131,013	113,071	105,278	106,715	102,911	67,601	67,796
本 部	41,374	41,374	41,374	41,374	41,374	41,374	41,374	41,374	44,184	34,175	34,946
地方事務所	44,712	44,712	44,712	46,642	89,639	71,697	63,904	65,341	58,727	33,426	32,850
筆記試験実施費	49,904	39,336	44,662	51,059	52,743	54,951	37,903	27,012	38,936	31,064	28,774
実技試験実施費	256,129	174,014	172,985	181,126	186,634	191,457	136,212	88,026	81,765	78,225	74,500
合 計	922,600	803,551	800,978	815,300	952,326	998,717	908,184	821,394	821,040	653,047	611,774

※ 職員数の()書は、うち非常勤職員

6 試験会計の収支状況

単位：千円

区 分	12年度	13年度	14年度	15年度	16年度	17年度	18年度	19年度	20年度	21年度	22年度
収 入（受験料）	1,473,445	972,414	1,041,165	1,104,576	1,024,660	1,059,858	909,699	809,166	773,191	872,606	840,869
支 出	1,516,004	1,012,049	1,015,115	1,023,419	1,025,507	1,059,703	925,839	808,988	763,855	711,359	770,426
管理費	624,332	557,460	538,924	501,600	500,391	518,792	443,786	425,246	421,713	379,990	413,983
筆記試験実施費	49,904	39,336	44,662	51,059	52,743	54,951	37,903	27,012	38,936	31,064	28,774
実技試験実施費	256,129	174,014	172,985	181,126	186,634	191,457	136,212	88,026	81,765	78,225	74,500
その他事業費	585,639	241,239	258,544	289,634	285,739	294,503	307,938	268,704	221,441	222,080	253,169
収支差額	△ 42,559	△ 39,635	26,050	81,157	△ 847	155	△ 16,140	178	9,336	161,247	70,443

（参考）受験料の改定状況

① 筆記試験受験手数料

平成2年～4年	9,000円
平成5年～15年	11,000円
平成16年～20年	9,600円
平成21年～	13,800円

② 実技試験受験手数料

平成7年～20年	13,000円
平成21年～	16,200円

7 指定試験機関の基本財産について

平成21年度末現在

法人名	基本財産(千円)	実施国家試験の名称
(財)社会福祉振興・試験センター	1,000,000	社会福祉士、介護福祉士、精神保健福祉士
(財)柔道整復研修試験財団	990,000	柔道整復師
(財)医療研修推進財団	800,000	言語聴覚士
(財)東洋療法研修試験財団	770,000	あん摩マッサージ指圧師、はり師、きゆう師、
(財)テクノエイド協会	650,000	義肢装具士
(財)日本救急医療財団	605,000	救急救命士
(財)ビル管理教育センター	600,000	建築物環境衛生技術管理者
(財)歯科医療研修振興財団	431,000	歯科衛生士
(財)給水工事技術振興財団	300,000	給水装置工事主任技術者
(財)医療機器センター	300,000	臨床工学技士
(財)理容師美容師試験研修センター	103,000	理容師、美容師

