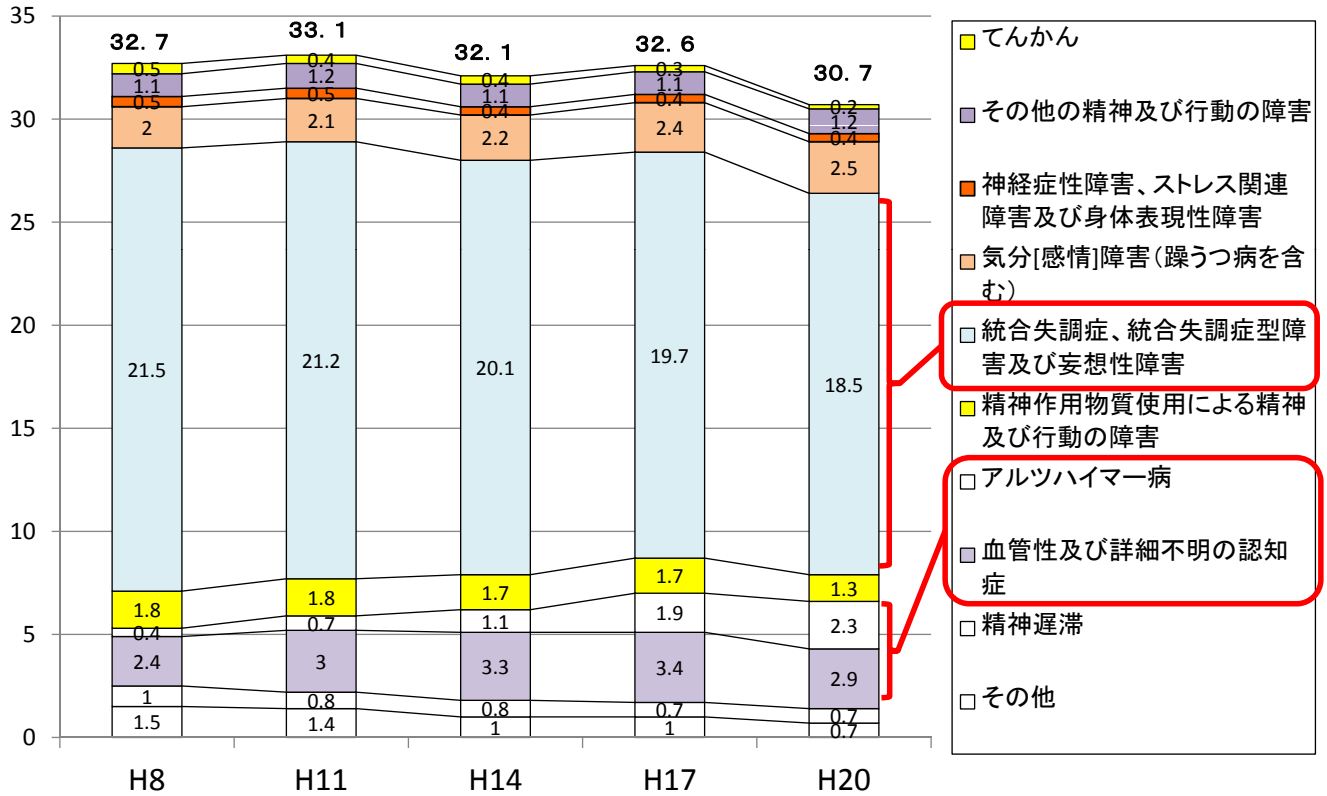


精神病床入院患者の疾病別内訳

(単位:万人)

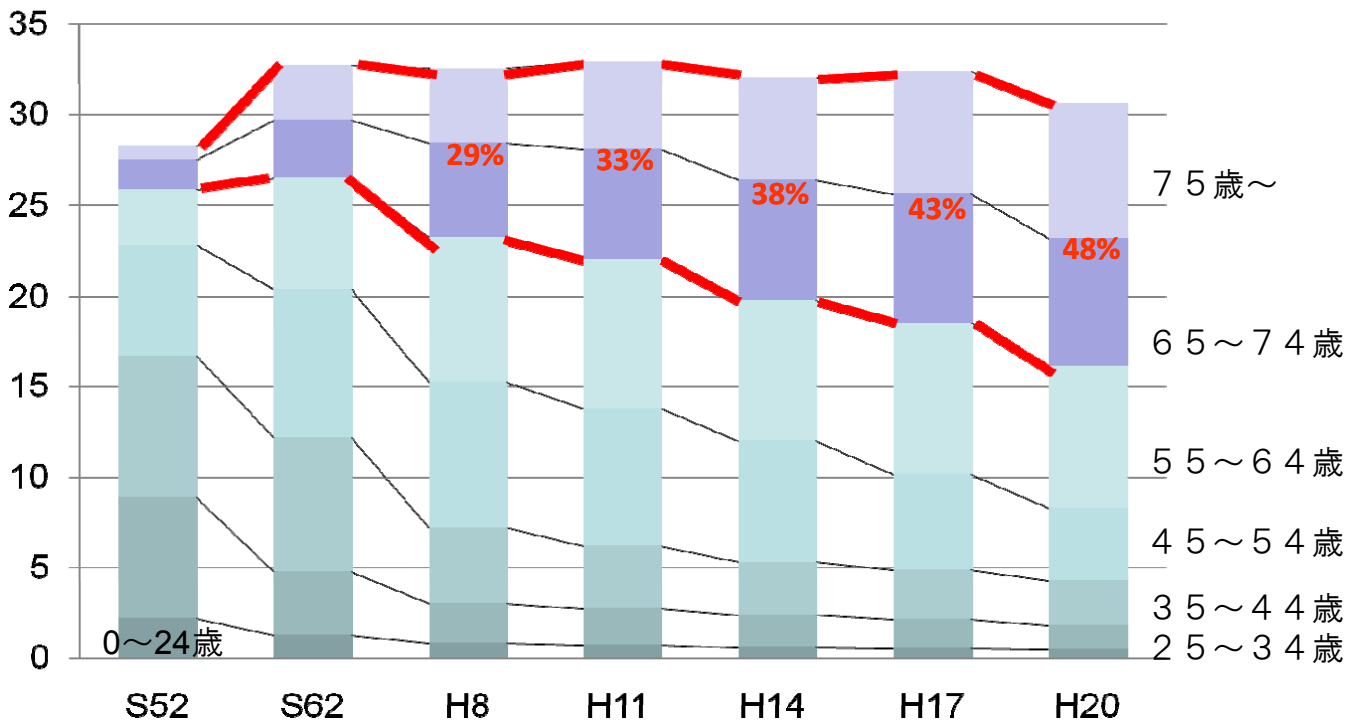


資料：患者調査

33

精神病床入院患者の年齢分布

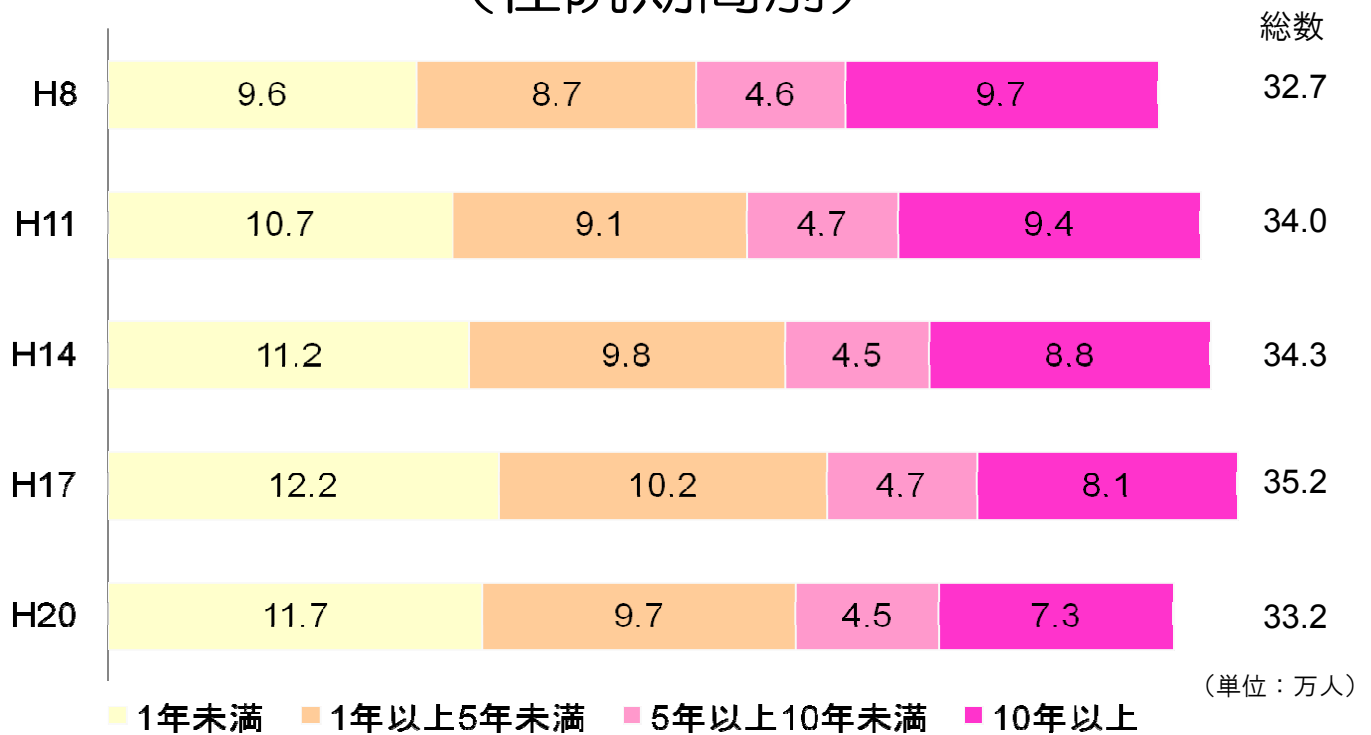
(単位:万人)



資料：患者調査

34

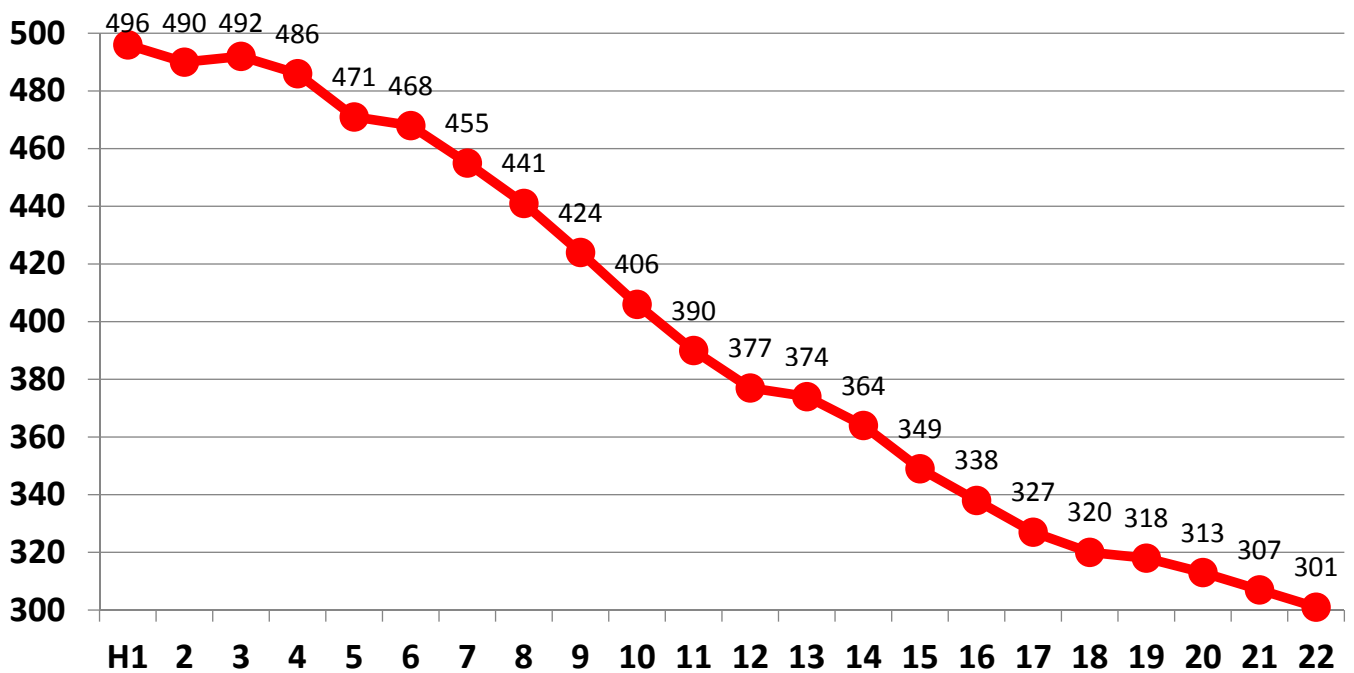
精神疾患による推計入院患者数 (在院期間別)



資料：患者調査 35

精神病床の平均在院日数の年次推移

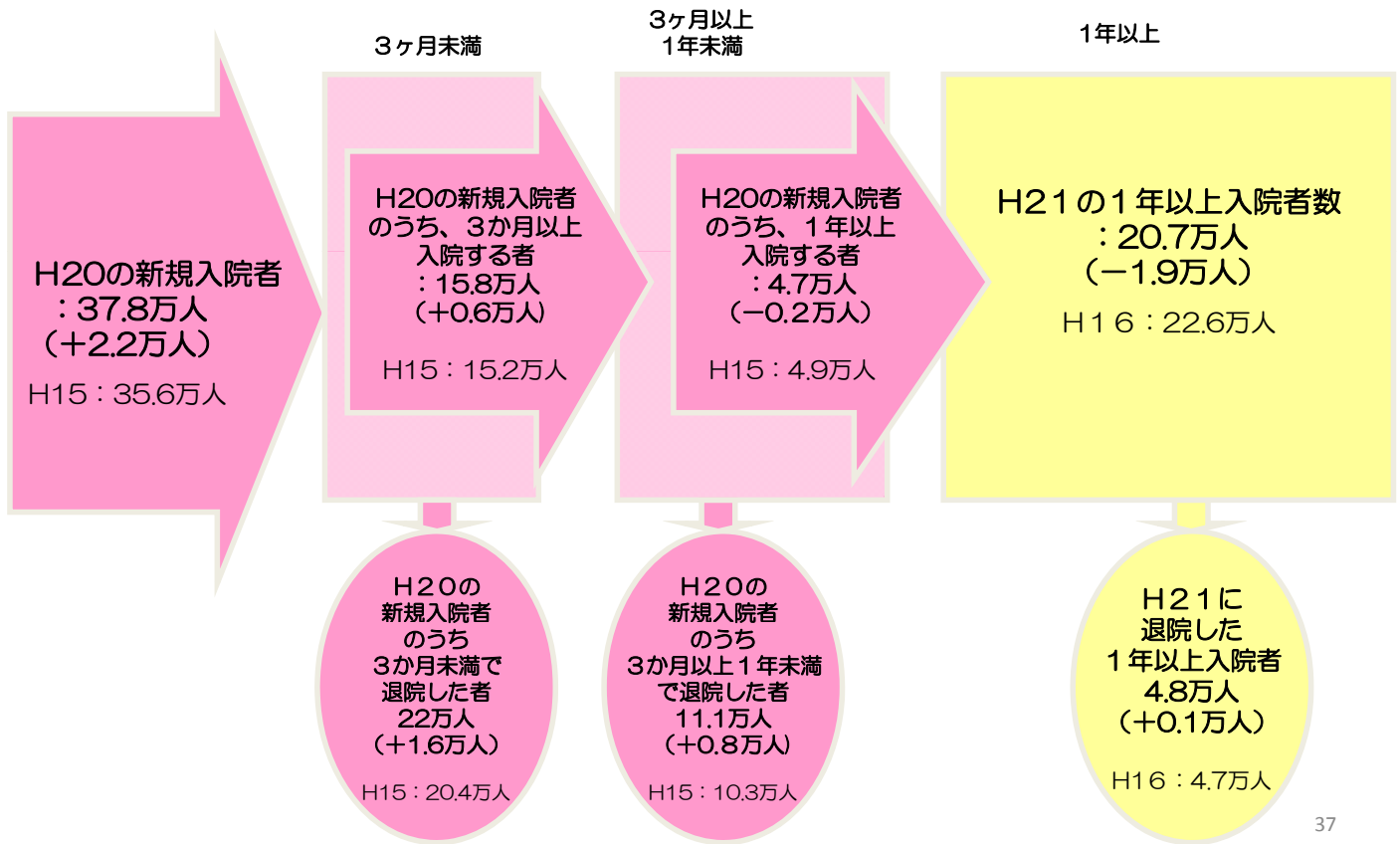
在院日数(単位:日)



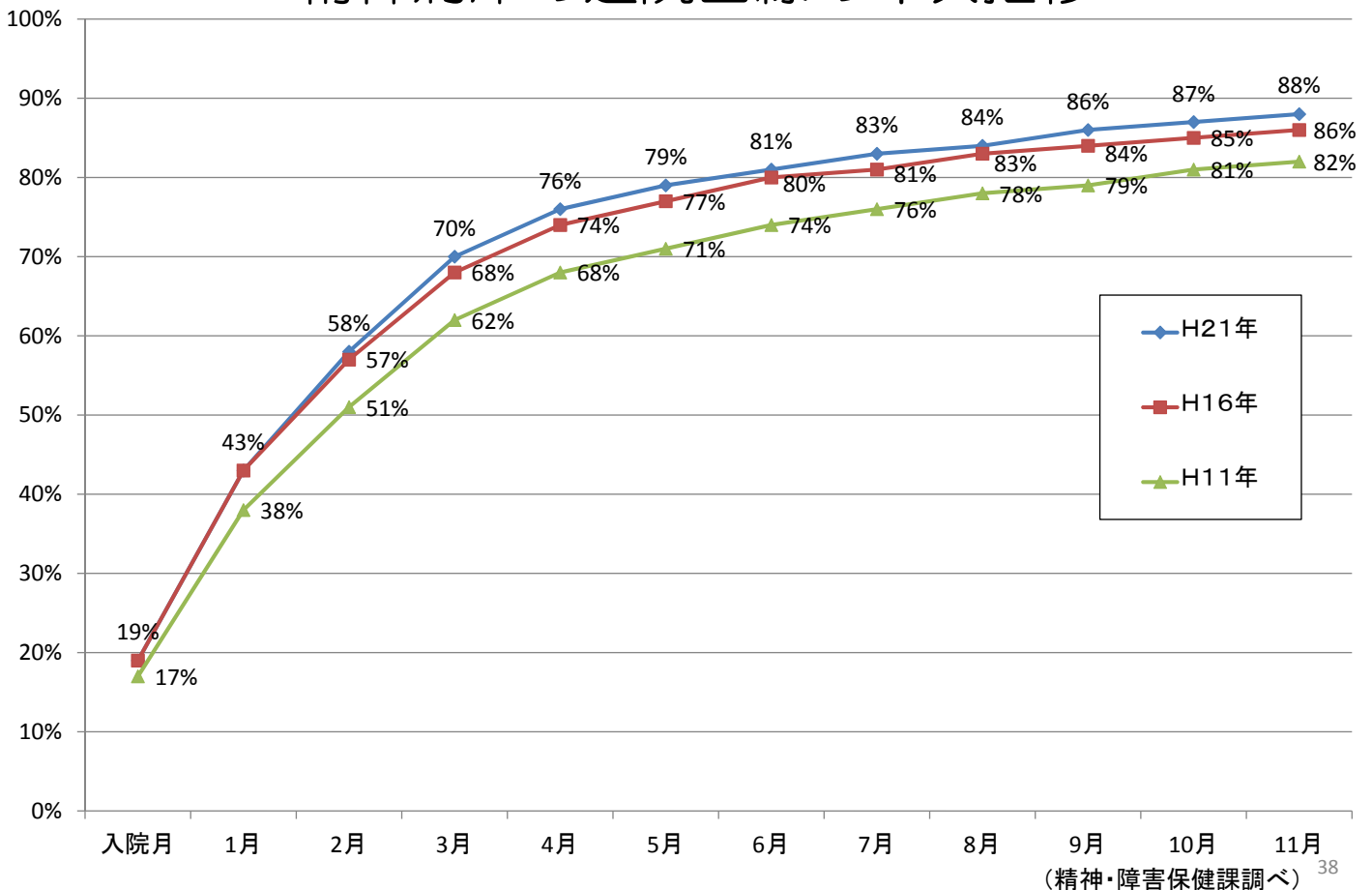
$$\text{平均在院日数} = \frac{\text{年間在院患者延数}}{\frac{1}{2} \times (\text{年間新入院患者数} + \text{年間退院患者数})}$$

資料：病院報告 36

精神病床における患者の動態の年次推移

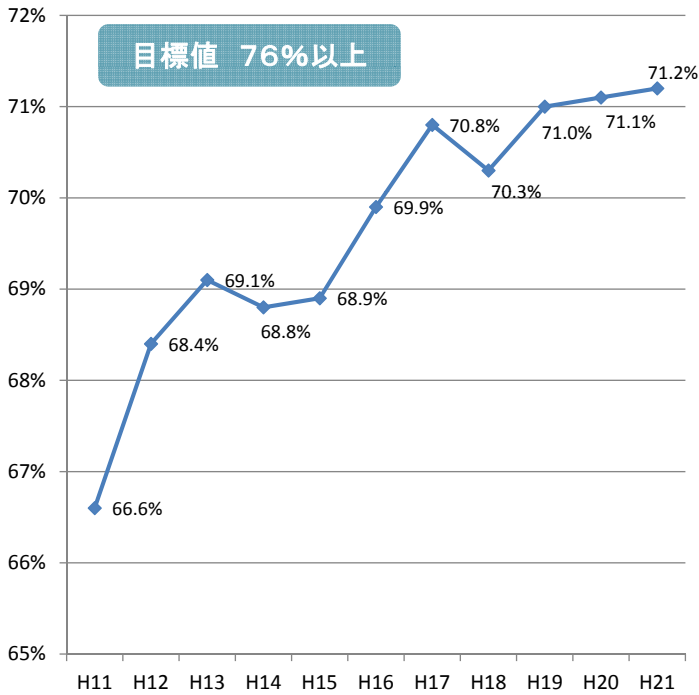


精神病床の退院曲線の年次推移



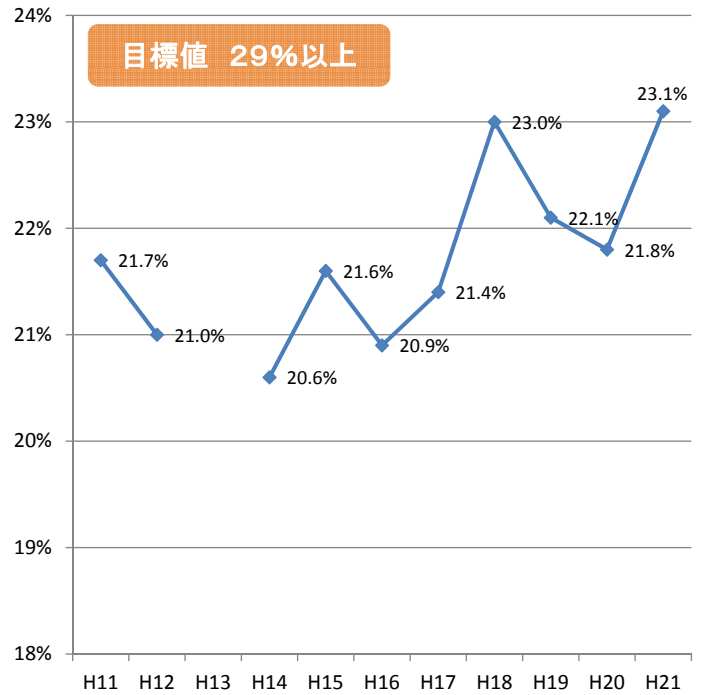
精神病床の退院率の年次推移

入院1年未満の患者の退院率



※平成16年の「改革ビジョン」における目標値

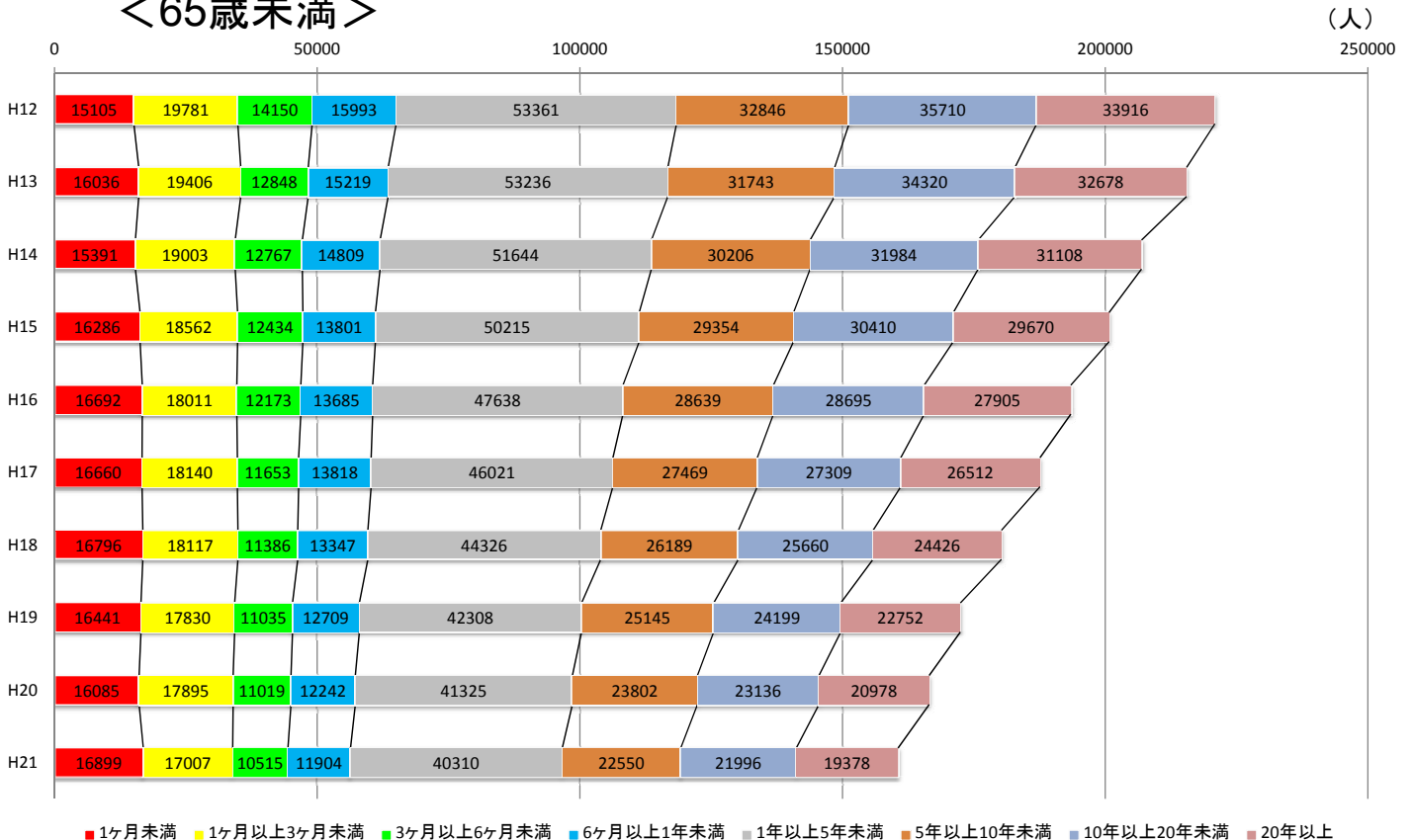
入院1年以上の患者の退院率



注：平成13年のデータの欠落は、調査方法の変更によるもの（毎年の調査において、H13までは前年のデータを収集していたものを、H14年から当該年のデータを収集するよう変更したため）

（精神・障害保健課調べ）

入院期間別在院患者数の年次推移（各年6月30日時点） ＜65歳未満＞

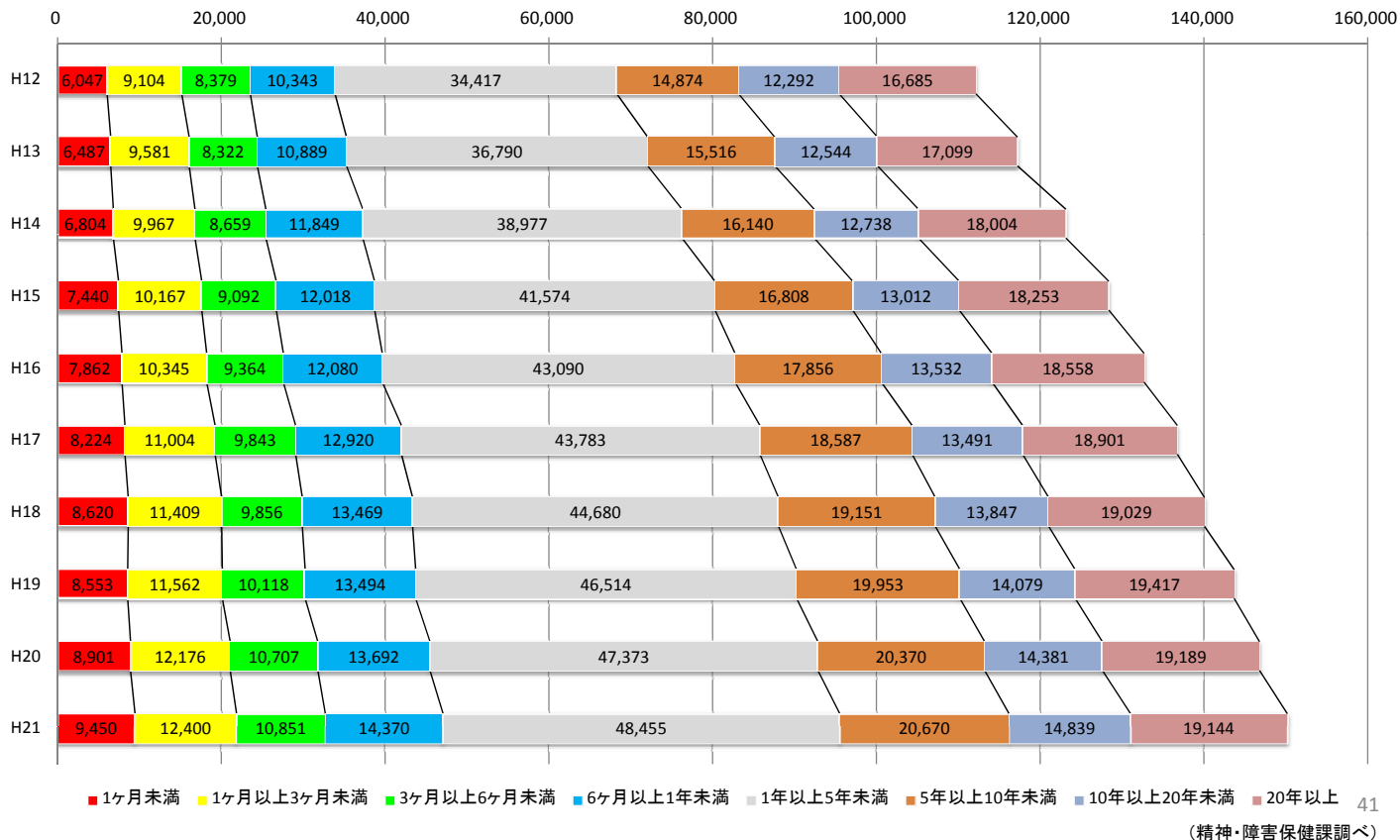


■ 1ヶ月未満 ■ 1ヶ月以上3ヶ月未満 ■ 3ヶ月以上6ヶ月未満 ■ 6ヶ月以上1年未満 ■ 1年以上5年未満 ■ 5年以上10年未満 ■ 10年以上20年未満 ■ 20年以上

（精神・障害保健課調べ）

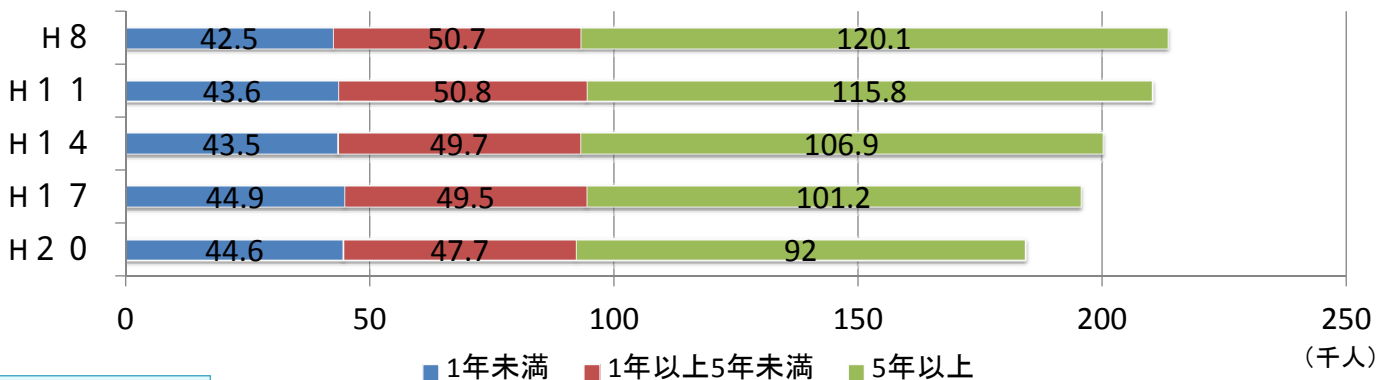
入院期間別在院患者数の年次推移（各年6月30日時点） ＜65歳以上＞

(人)



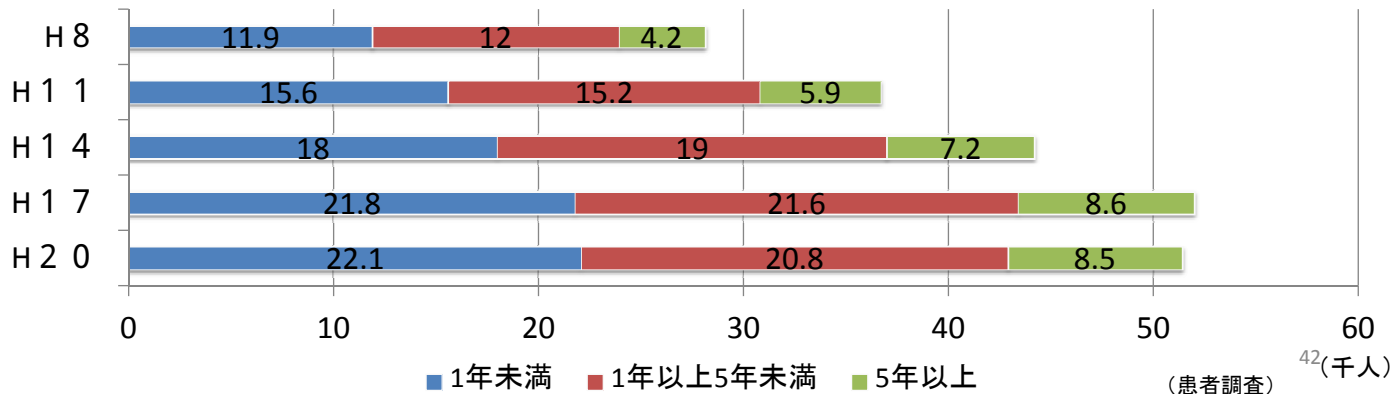
在院日数別年次推移(精神病床)

統合失調症



認知症

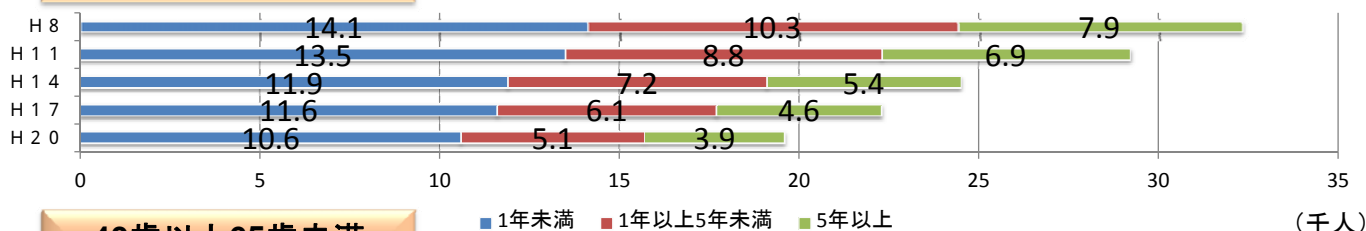
血管性認知症及び詳細不明の認知症とアルツハイマー型認知症を足し合わせたもの



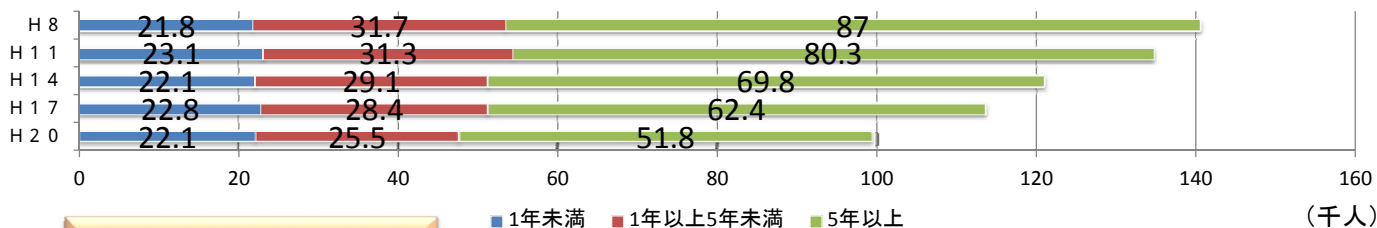
在院日数別・年齢階級別年次推移(精神病床)

統合失調症

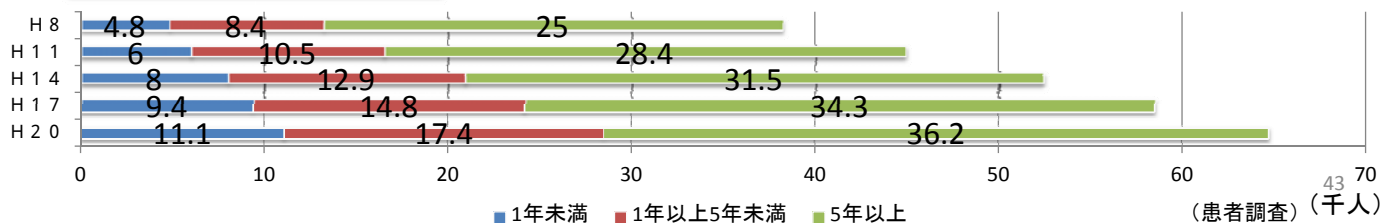
20歳以上40歳未満



40歳以上65歳未満



65歳以上

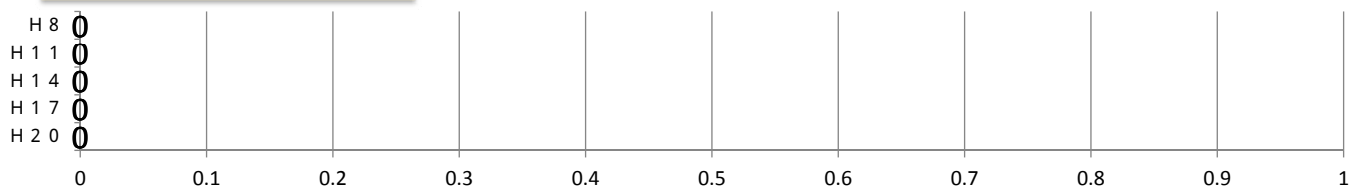


在院日数別・年齢階級別年次推移(精神病床)

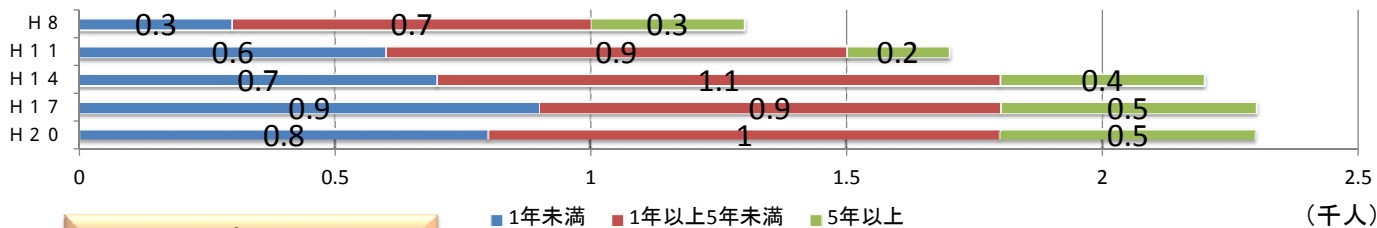
認知症

血管性認知症及び詳細不明の認知症とアルツハイマー型認知症を足し合わせたもの

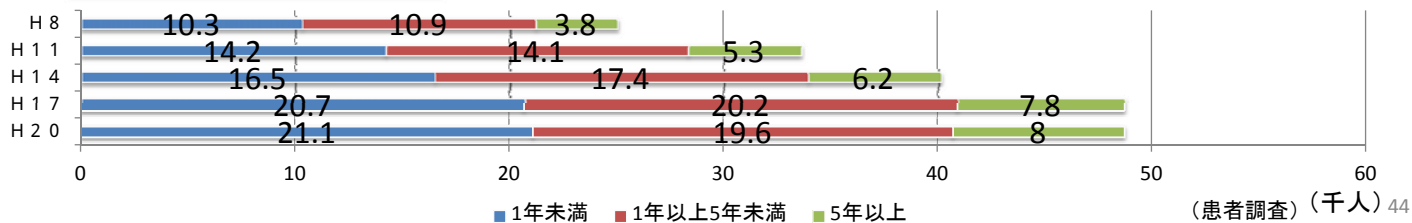
20歳以上40歳未満



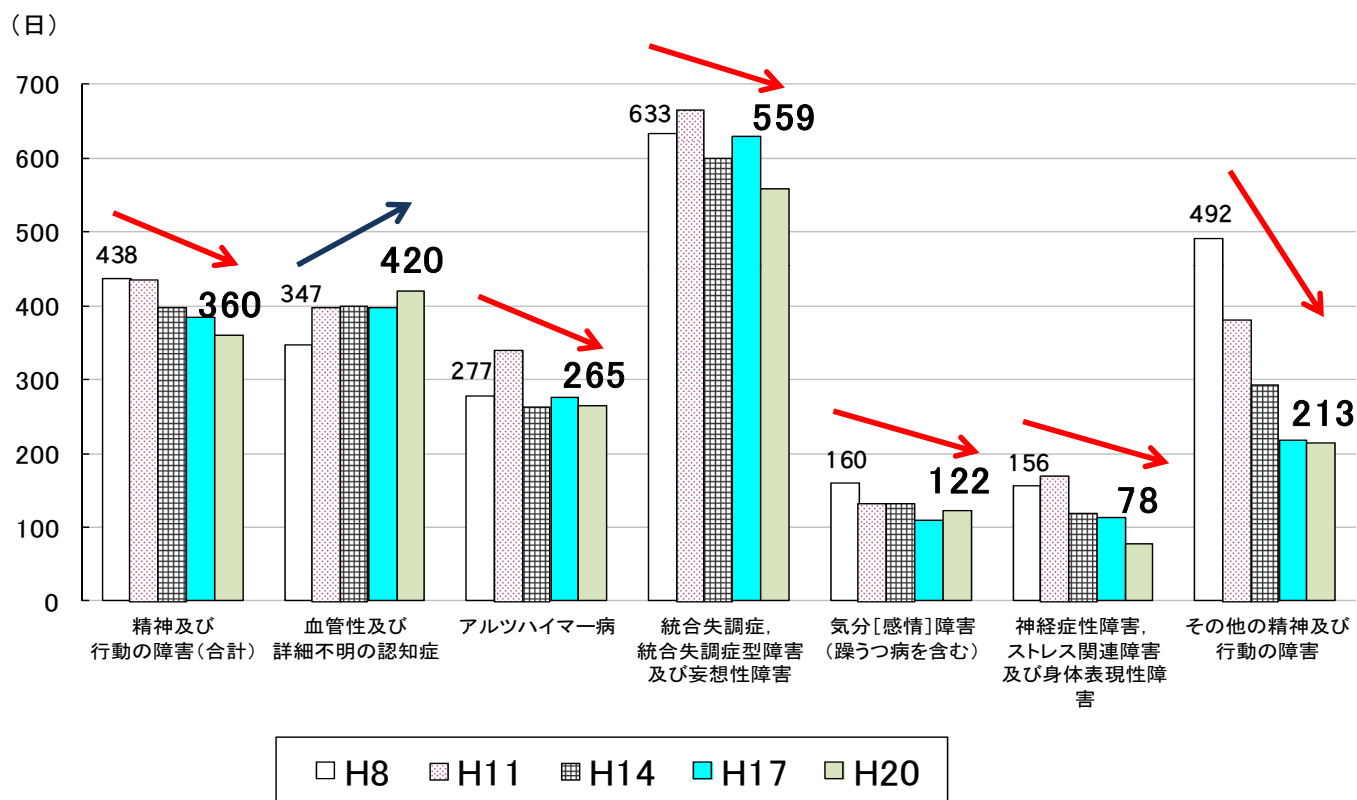
40歳以上65歳未満



65歳以上



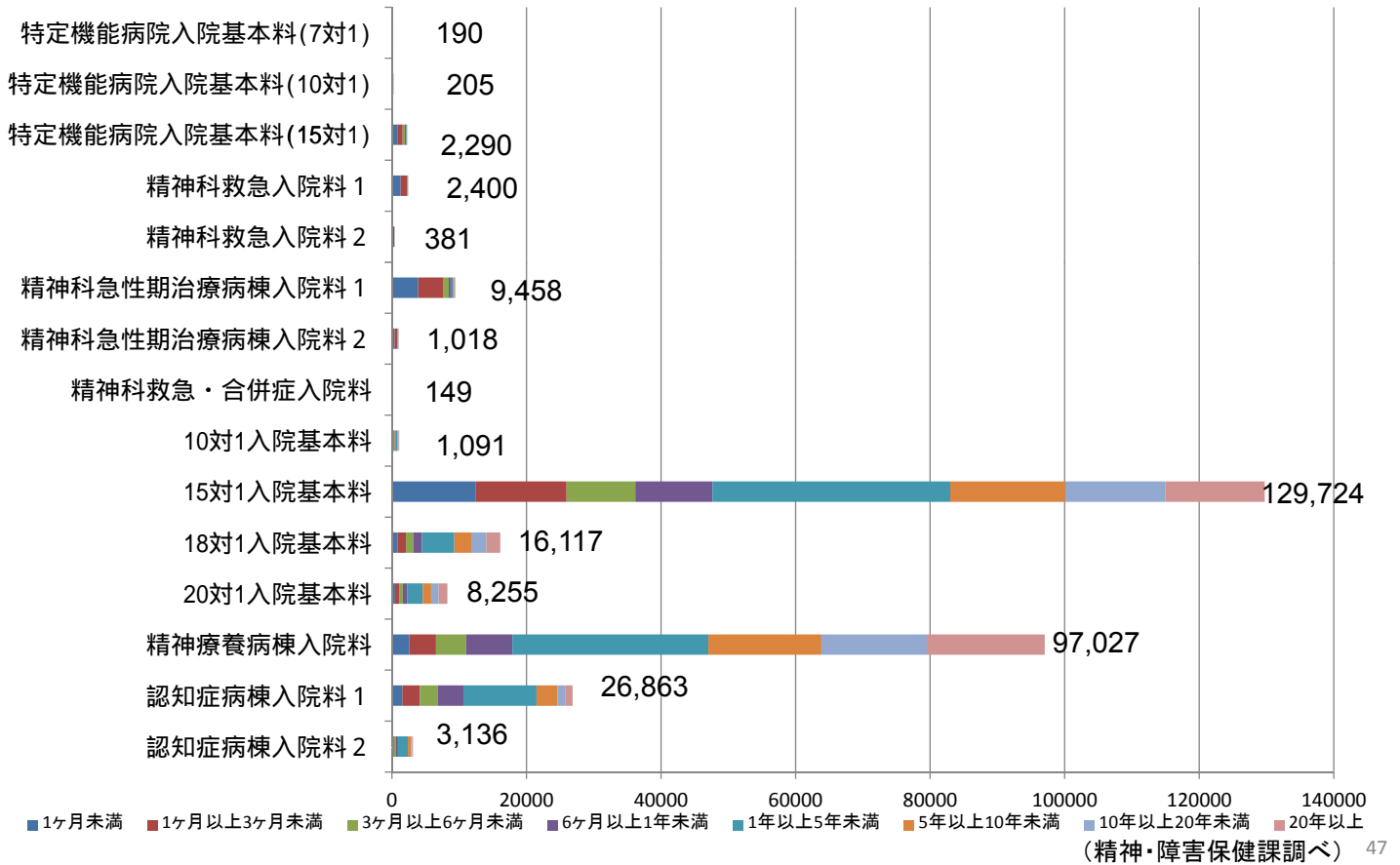
疾患別の退院患者平均在院日数の推移(精神病床)



資料: 患者調査 45

精神病床の入院患者 (病棟種類別)

平成21年6月30日現在の病棟別・在院期間別 在院患者数



平成21年6月30日現在の病棟別・在院期間別の割合

