

社会保障審議会統計分科会について

1 分科会の設置

社会保障審議会統計分科会（以下「分科会」という。）は、社会保障審議会令第5に基づき設置。

2 分科会の構成

分科会は、現在11名で構成（平成23年10月現在。定数なし。）

- 委員：4名（社会保障審議会（以下「審議会」という。）の委員）
- 臨時委員：7名

3 分科会の所掌事務

所掌事務は、審議会の所掌事務のうち、「統計の総合的企画、調査及び研究、統計の改善及び整備並びに統計の知識の普及及び指導に関する事項を調査審議すること」。
（社会保障審議会令第5条第1項）

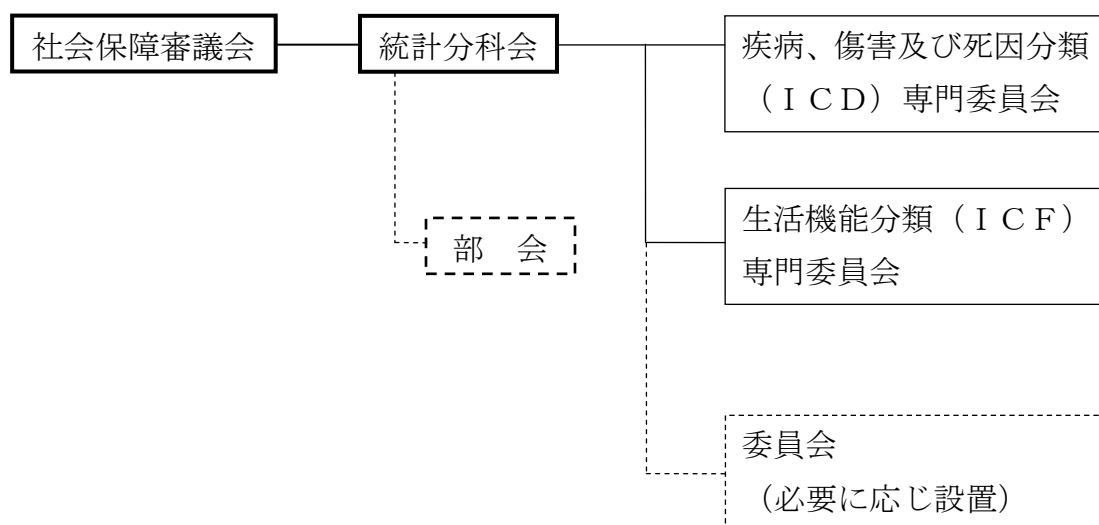
4 部会及び委員会

(1) 分科会に部会を置くことができる。

〔社会保障審議会令第6条、社会保障審議会運営規則第7条〕

(2) 分科会の定めるところにより委員会を設置することができる。

〔社会保障審議会運営規則第8条〕



(3) 分科会に分科会長を置き、当該分科会に属する委員の互選により選任する。

〔社会保障審議会令第5条第3項〕

(4) 分科会長に事故があるときは、当該分科会に属する委員又は臨時委員のうちから分科会長があらかじめ指名する者が、その職務を代理する。

〔社会保障審議会令第5条第5項〕

5 当面の審議事項

社会保障審議会の分科会として、社会保障及び人口問題と関連が深い統計について基本的な問題を中心に審議するが、当面は、統計の新規企画や既存統計の変更のうち、重要なもの（基幹統計）について統計のあり方や統計の改善の観点から審議。

社会保障審議会統計分科会委員名簿

いしかわ ひろみ 石川 広己	社団法人日本医師会常任理事
おおくぼ いちろう 大久保 一郎	筑波大学大学院人間総合科学研究科ヒューマン・ケア科学専攻 保健医療政策学分野（社会医学系）教授
こすぎ れいこ 小杉 礼子	独立行政法人労働政策研究・研修機構人材育成部門統括研究員
◎さいごう ひろし ◎西郷 浩	早稲田大学政治経済学術院教授
さいとう ひでひこ 齋藤 英彦	国立病院機構名古屋医療センター名誉院長
さとう かおる 佐藤 香	東京大学社会科学研究所 社会調査・データアーカイブ研究センター准教授
○しらはせ さわこ ○白波瀬 佐和子	東京大学大学院人文社会系研究科教授
つちや りょうすけ 土屋 了介	公益財団法人がん研究会理事
つや のりこ 津谷 典子	慶應義塾大学経済学部教授
といだ つとむ 樋田 勉	群馬大学社会情報学部情報社会科学科准教授
ながせ のぶこ 永瀬 伸子	お茶の水女子大学大学院人間文化創成科学研究科教授

（平成23年10月20日現在、五十音順、敬称略、◎分科会長、○分科会長代理）