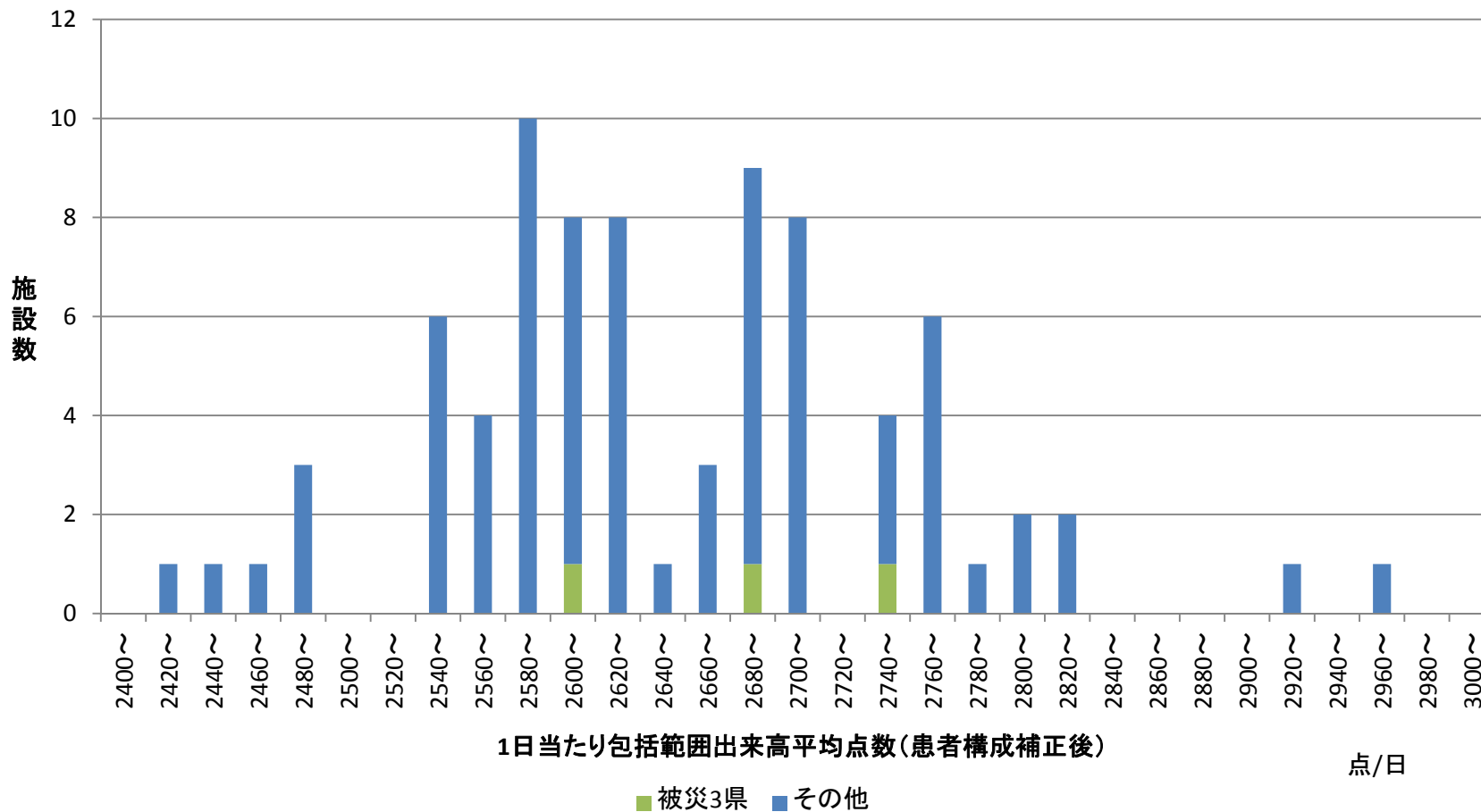


1. 大学病院本院80施設における各要件の実績値

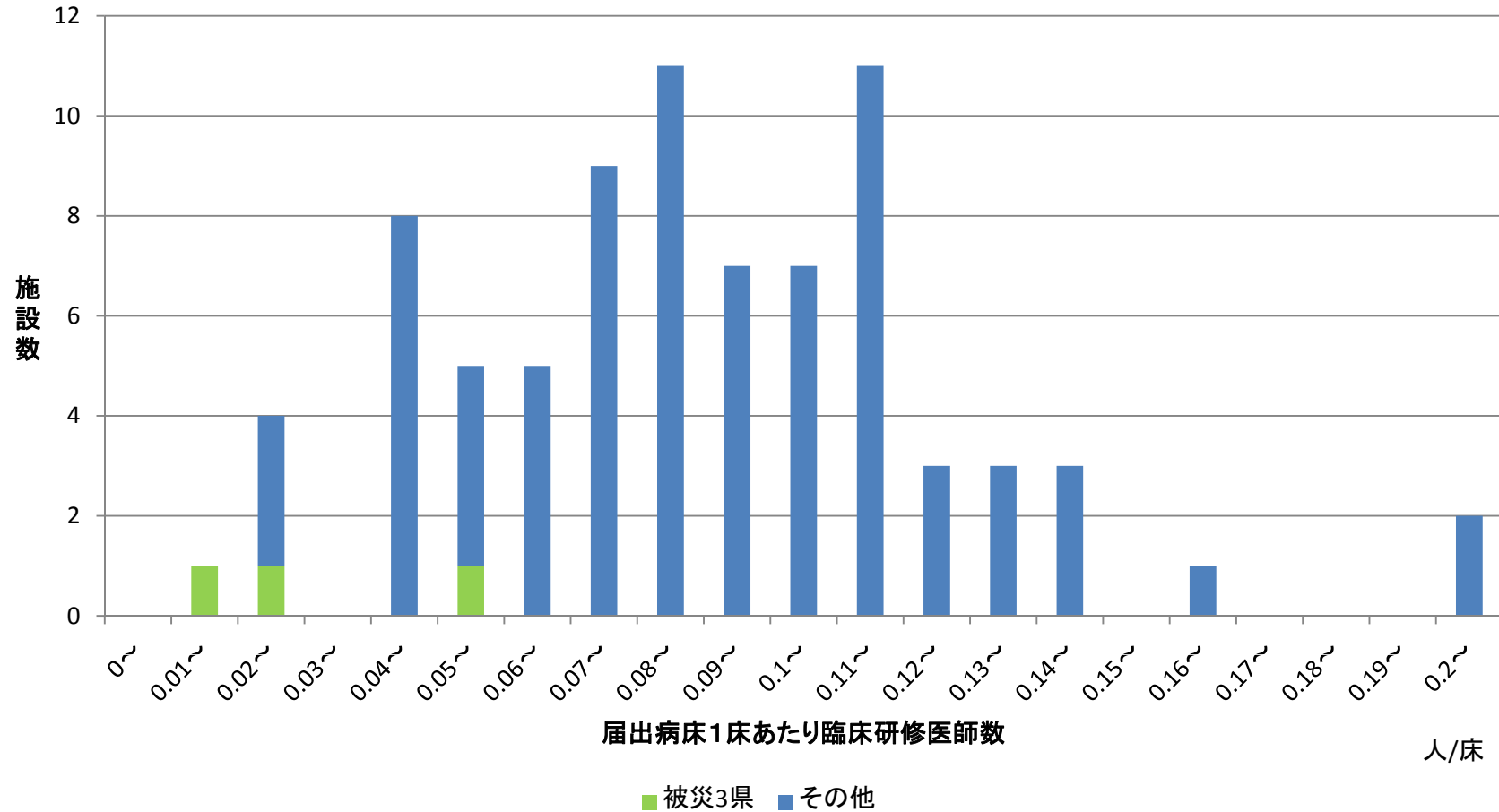
中医協 総-5-2
24.1.25

1日当たり包括範囲出来高平均点数 (全病院患者構成で補正)(大学病院本院)



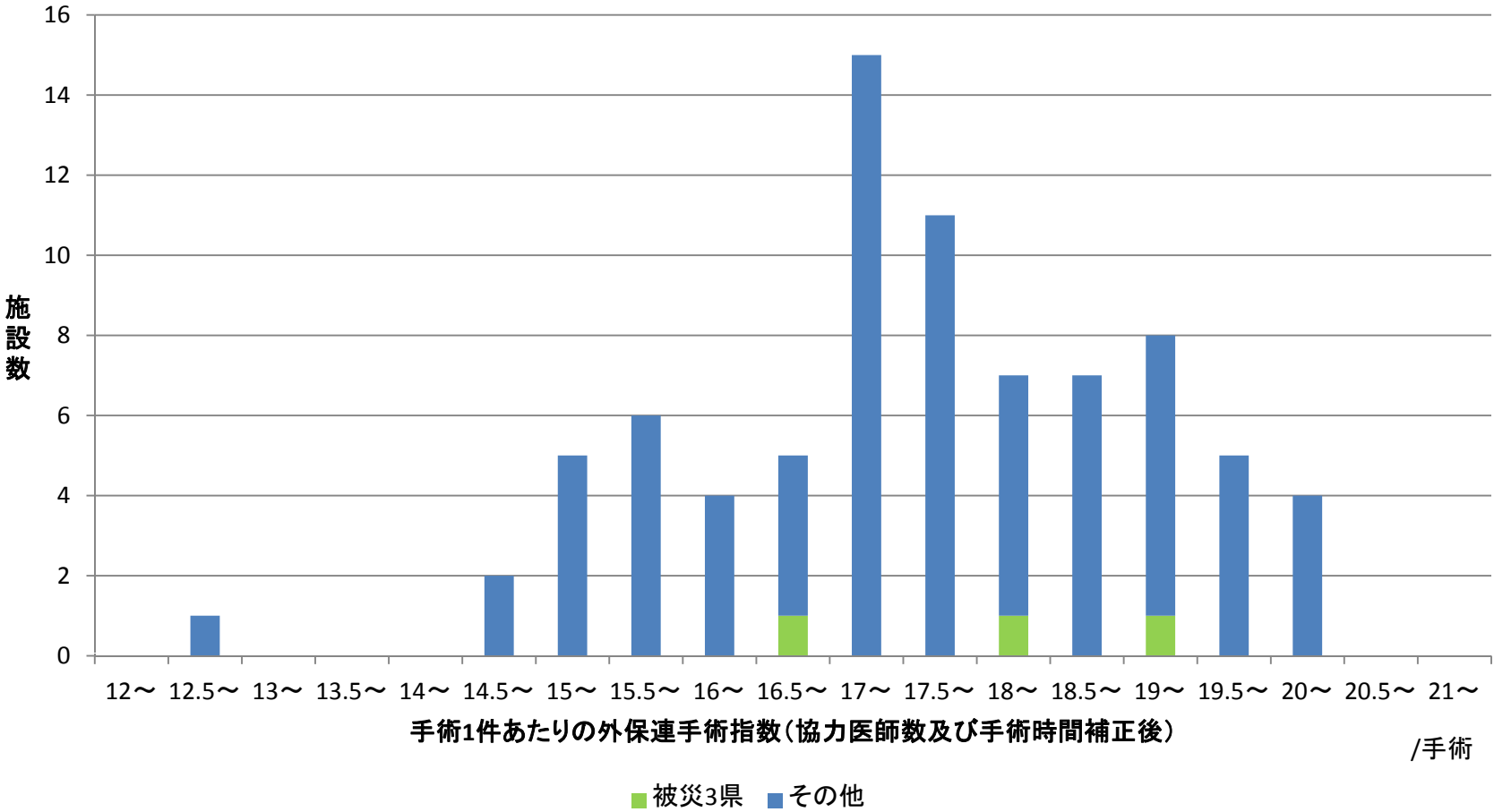
※ 20点刻みで「2400～」は「2400点/日以上2420点/日未満の区分」を表す

届出病床1床あたりの臨床研修医師数 (大学病院本院)



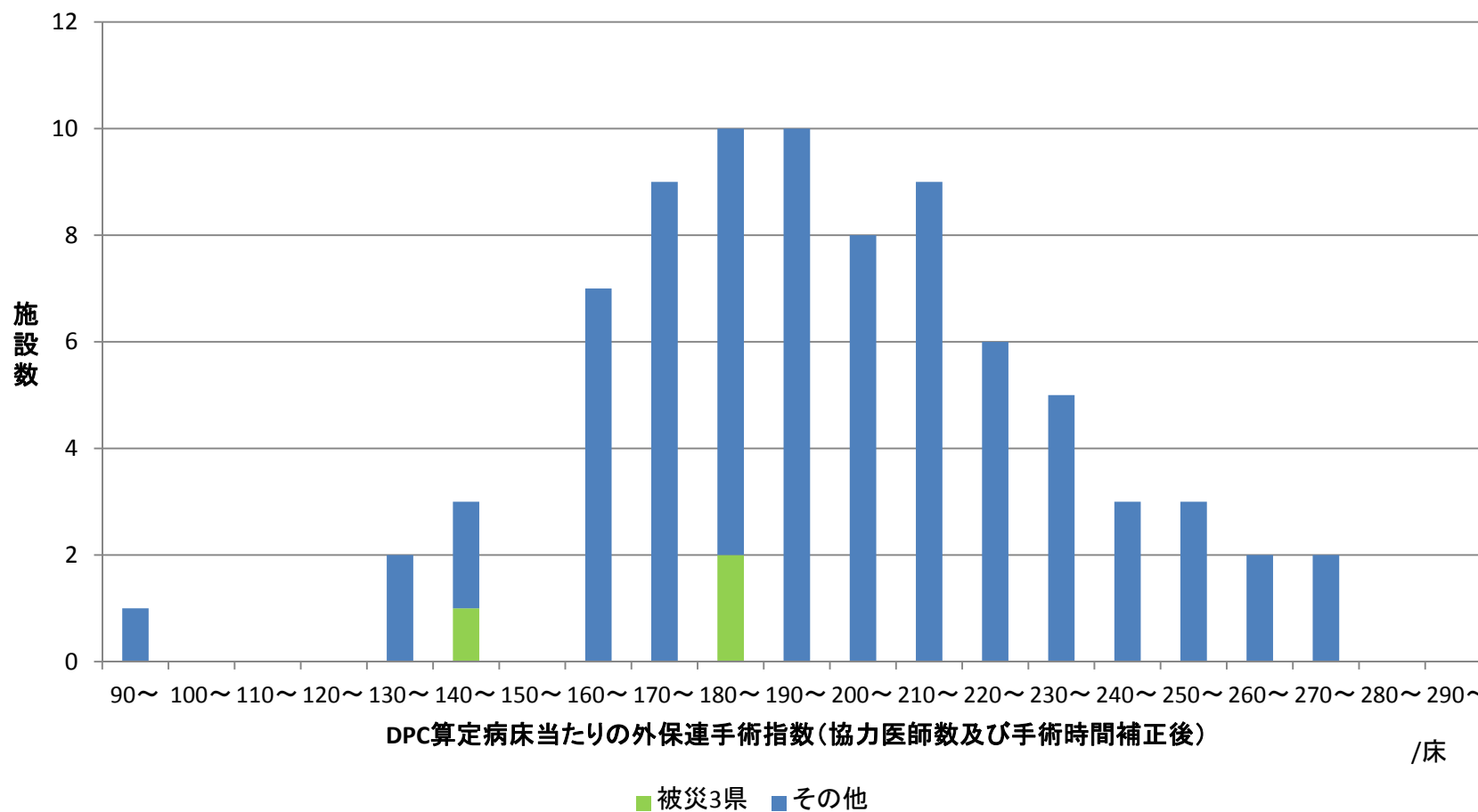
※ 0.01刻みで「0.03~」は「0.03人/床以上0.04人/床未満の区分」を表す

手術1件あたりの外保連手術指数(協力医師数及び手術時間補正後)(大学病院本院)



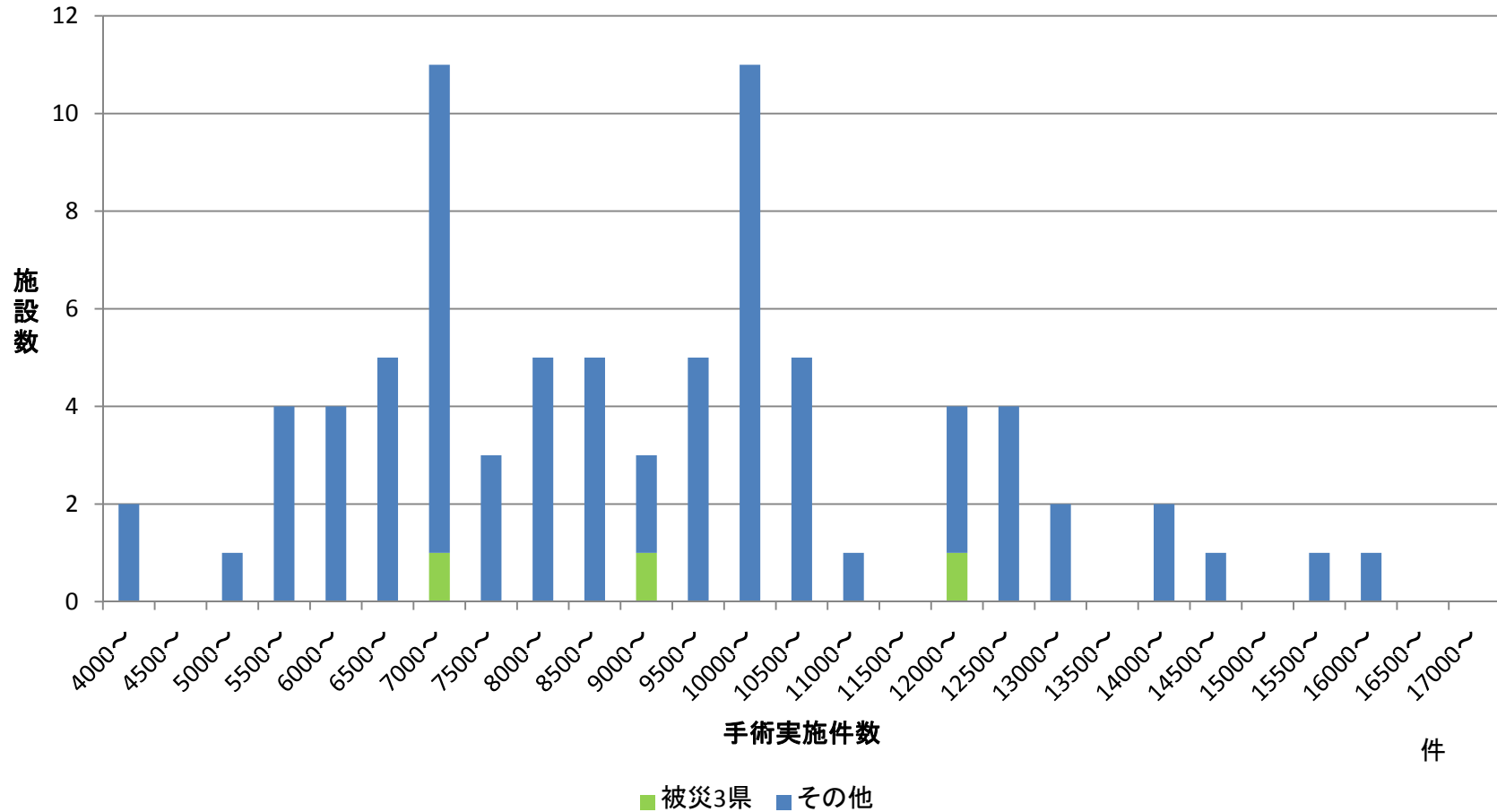
※ 0.5刻みで「14.5～」は「14.5/手術以上15/手術未満の区分」を表す

DPC算定病床当たりの外保連手術指数(協力 医師数及び手術時間補正後)(大学病院本院)



※ 10刻みで「160～」は「160/床以上170/床未満の区分」を表す

手術実施件数(大学病院本院)

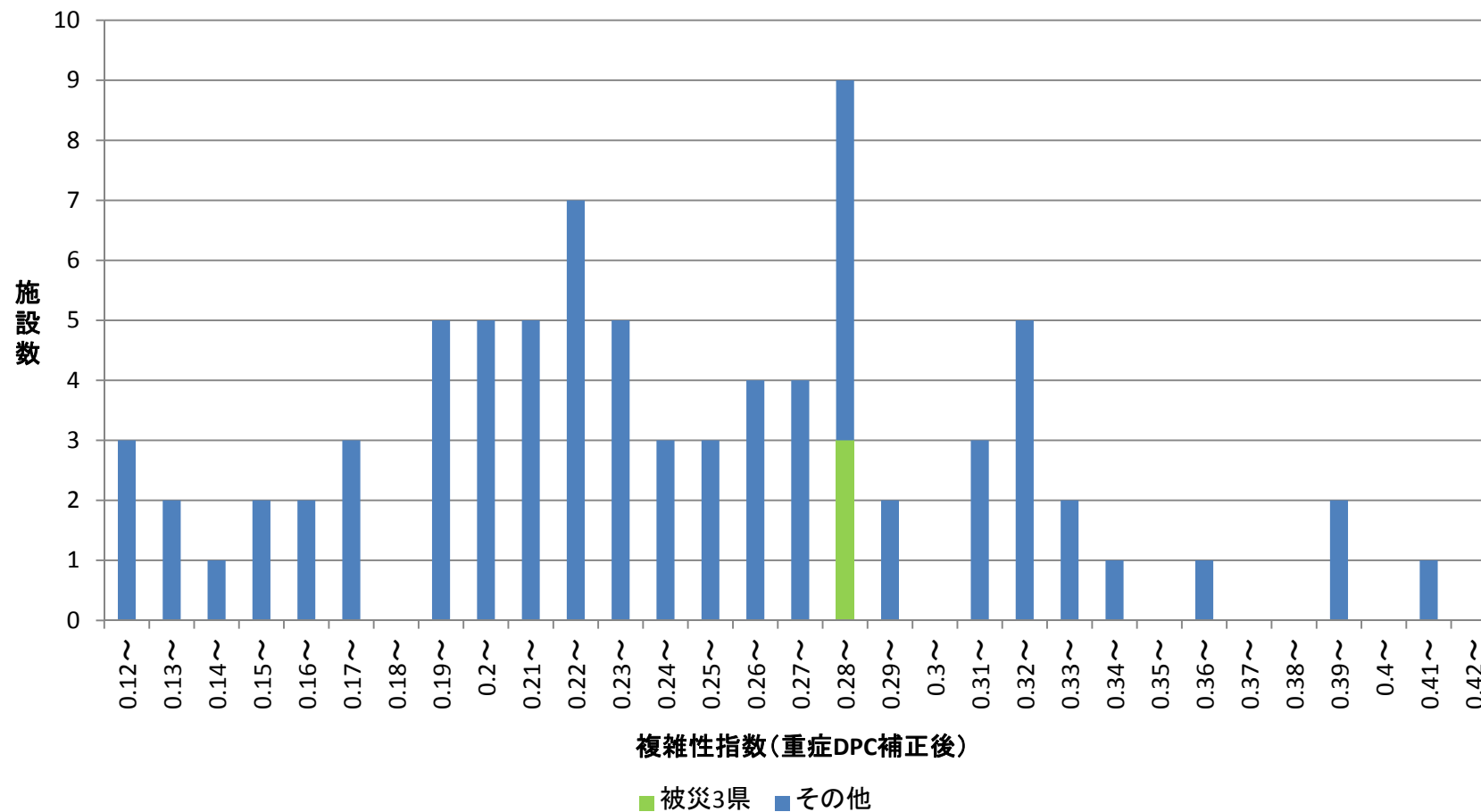


※1 500刻みで「9000～」は「9000件以上9500件未満の区分」を表す

※2 全DPC対象病院の平均は、3226件/施設

平成22年10月～平成23年9月 DPC 退院患者調査より

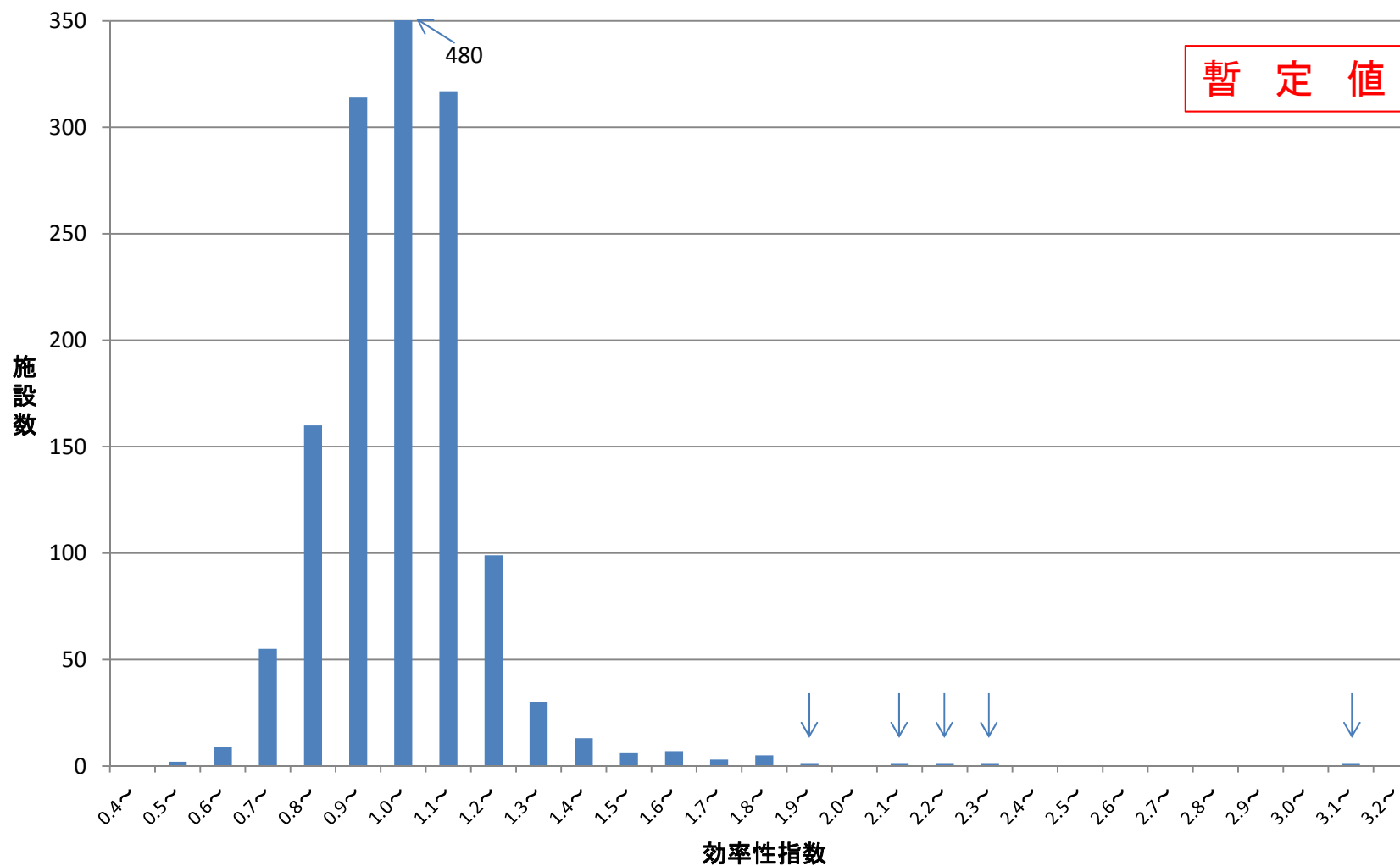
複雑性指数(重症DPC補正後)(大学病院本院)



※ 0.01刻みで「0.23～」は「0.23以上0.24未満の区分」を表す

2. 機能評価係数Ⅱの各指数および各係数の分布

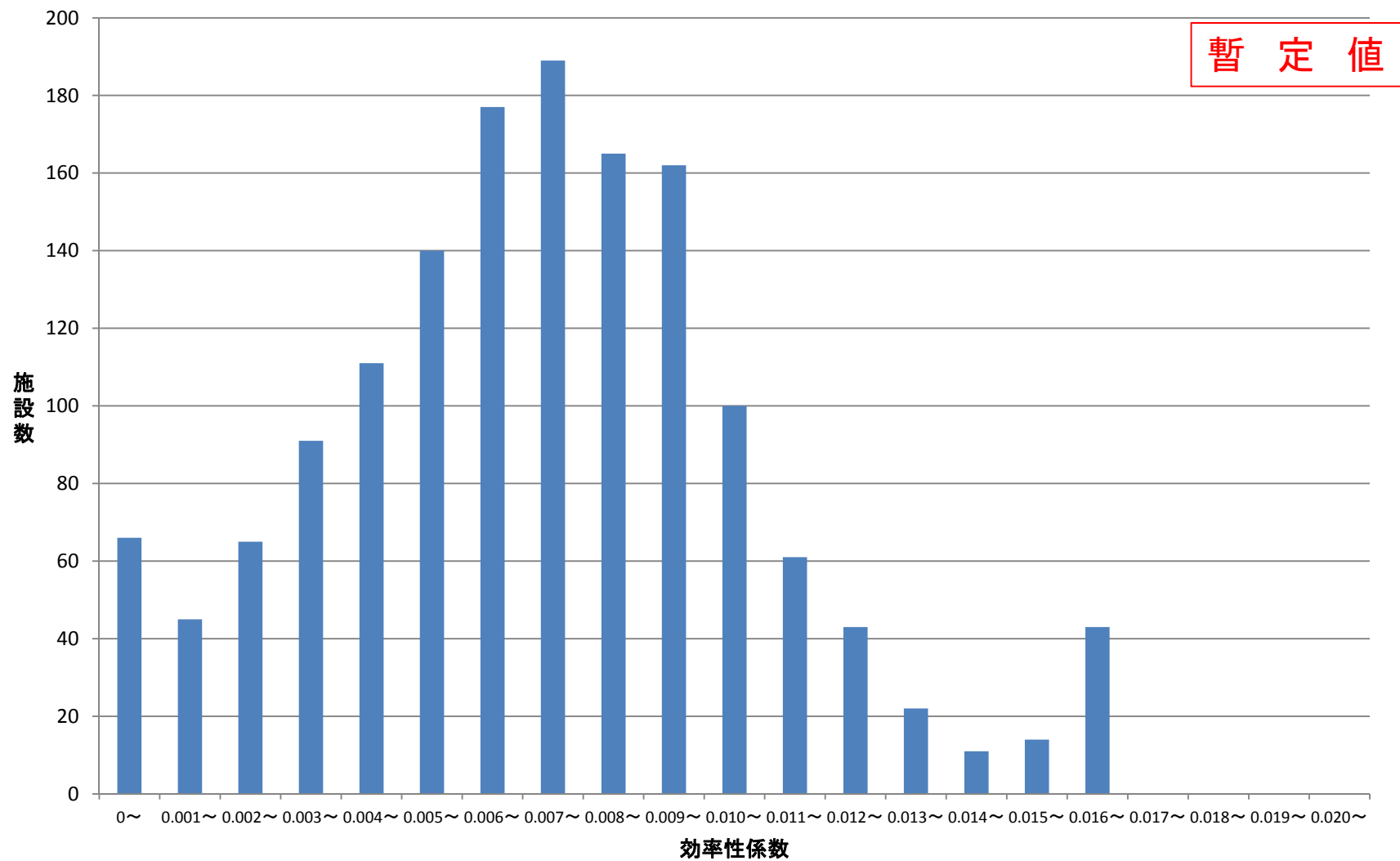
効率性指数の分布(全病院)



※ 0.1刻みで「1.2~」は「1.2以上1.3未満の区分」を表す

※ 一部平成22年度改定データを使用しており本日の集計結果は**暫定値**

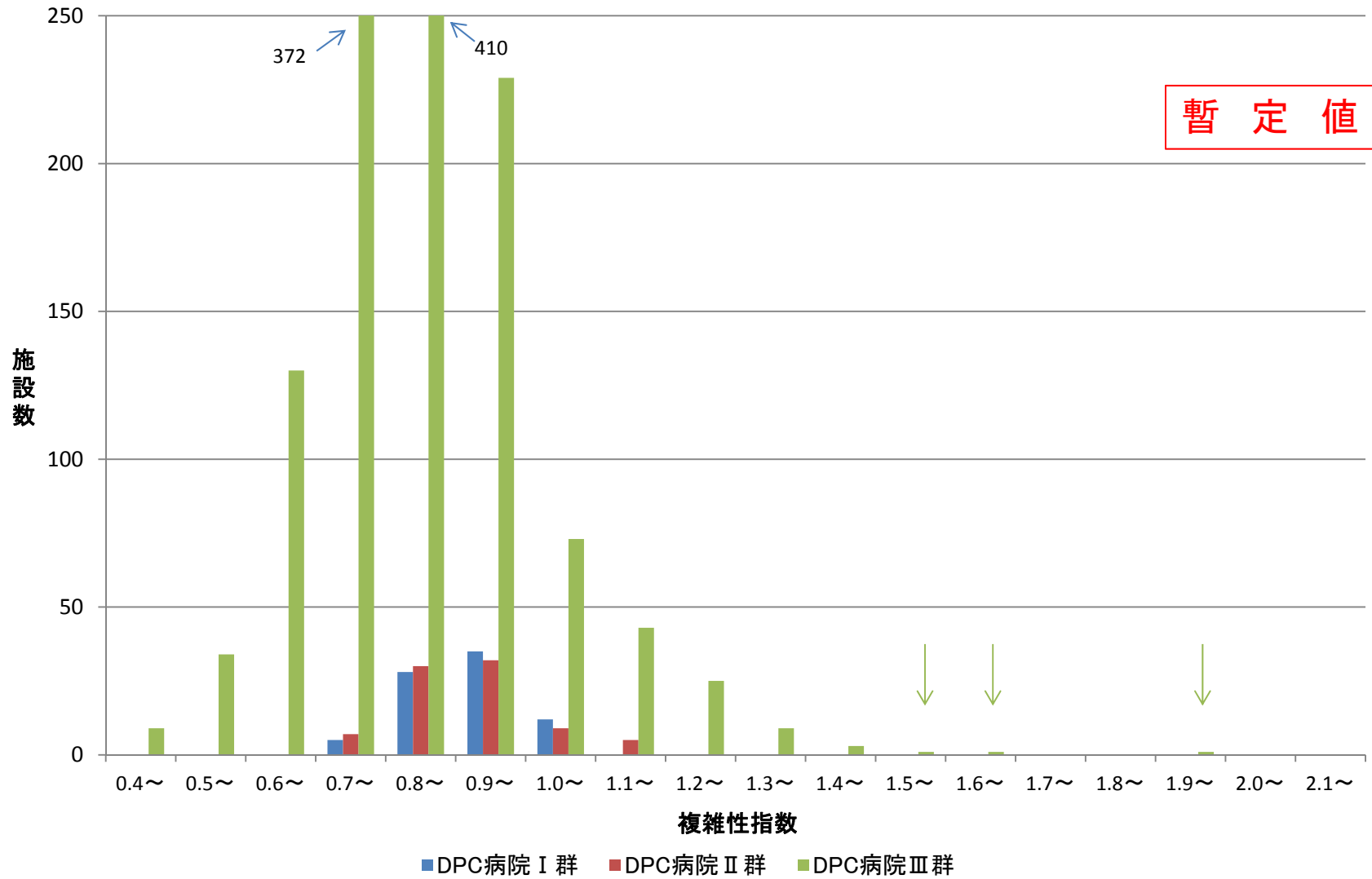
効率性係数の分布(全病院)



※ 0.001刻みで「0.008~」は「0.008以上0.009未満の区分」を表す

※ 一部平成22年度改定データを使用しており本日の集計結果は**暫定値**

複雑性指数の分布（医療機関群別）

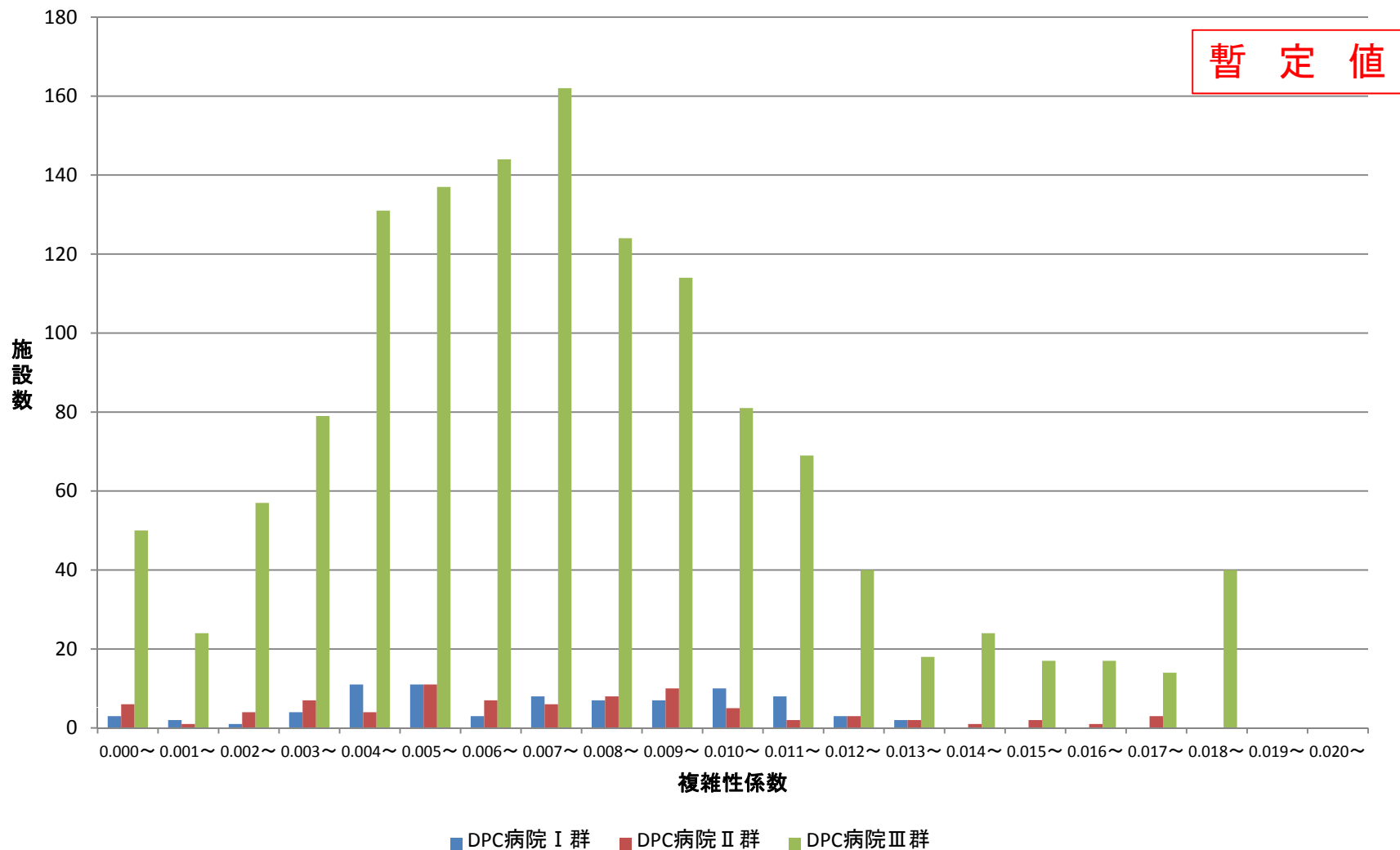


※ 0.1刻みで「1.2～」は「1.2以上1.3未満の区分」を表す

※ 医療機関群の集計は本日の提案に基づいて暫定的に集計を実施

※ 一部平成22年度改定データを使用しており本日の集計結果は**暫定値**

複雑性係数の分布（医療機関群別）

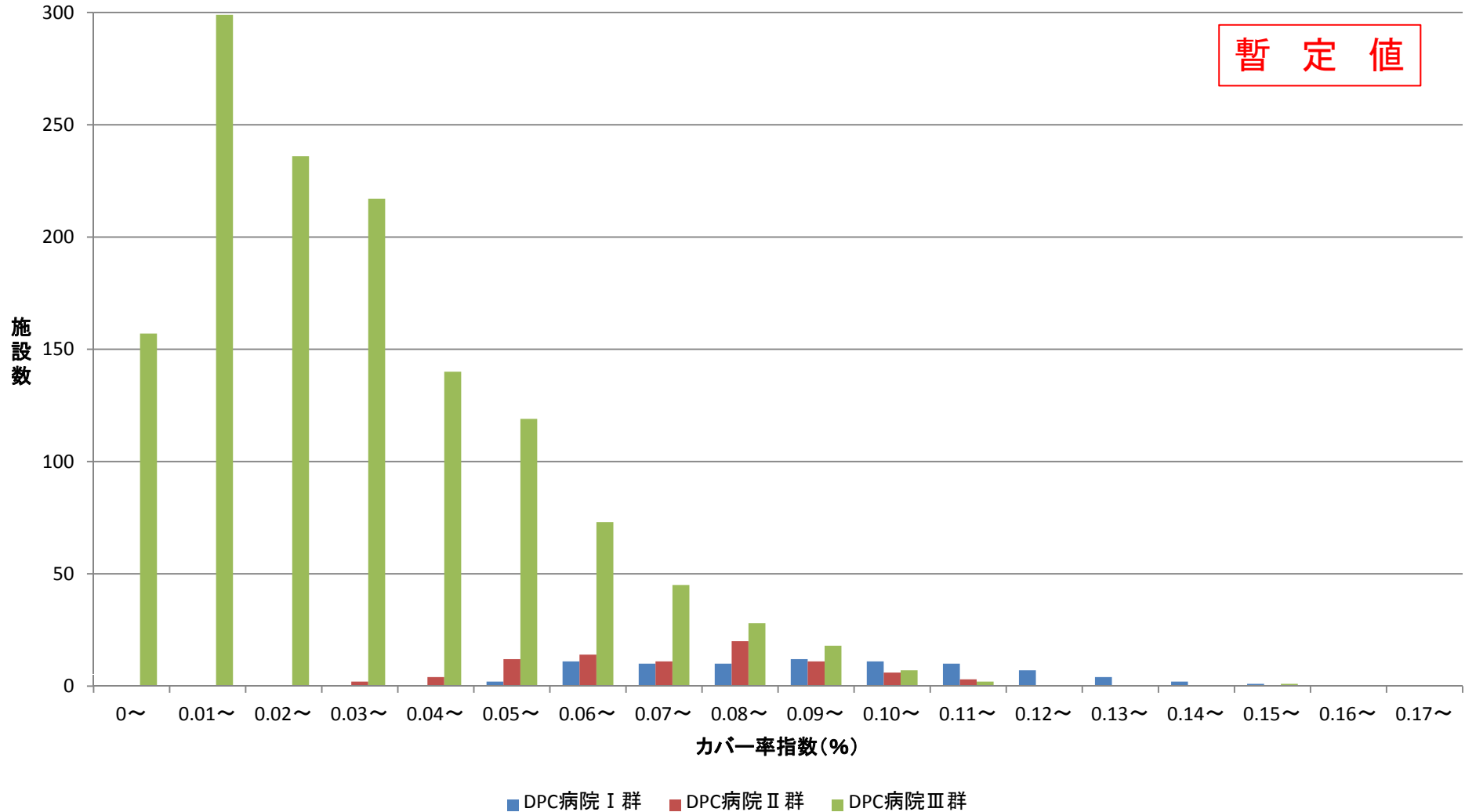


※ 0.001刻みで「0.008～」は「0.008以上0.009未満の区分」を表す

※ 医療機関群の集計は本日の提案に基づいて暫定的に集計を実施

※ 一部平成22年度改定データを使用しており本日の集計結果は**暫定値**

カバー率指数の分布（医療機関群別）

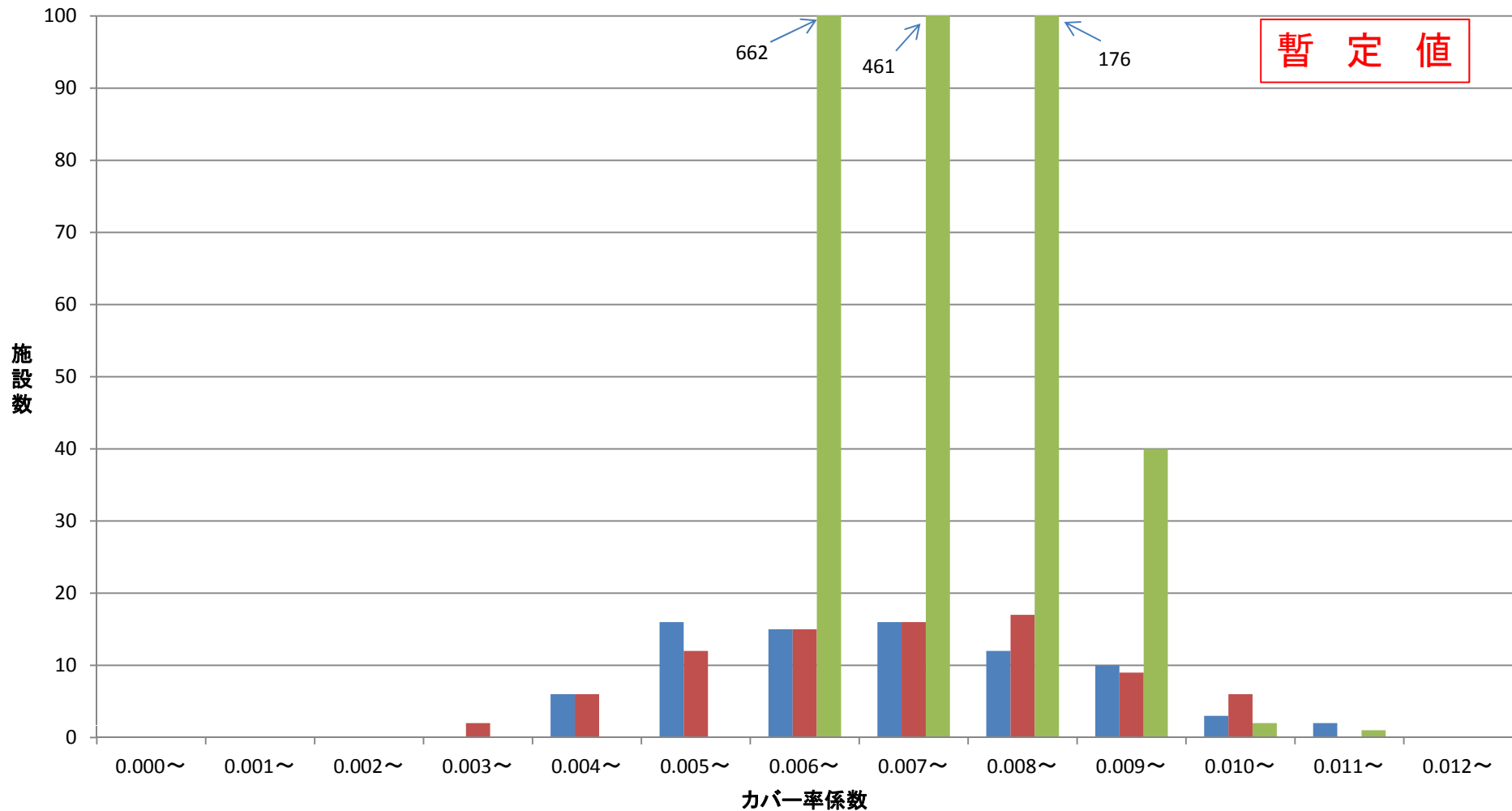


※ 0.01刻みで「0.12～」は「0.12以上0.13未満の区分」を表す

※ 医療機関群の集計は本日の提案に基づいて暫定的に集計を実施

※ 一部平成22年度改定データを使用しており本日の集計結果は**暫定値**

カバー率係数の分布（医療機関群別）



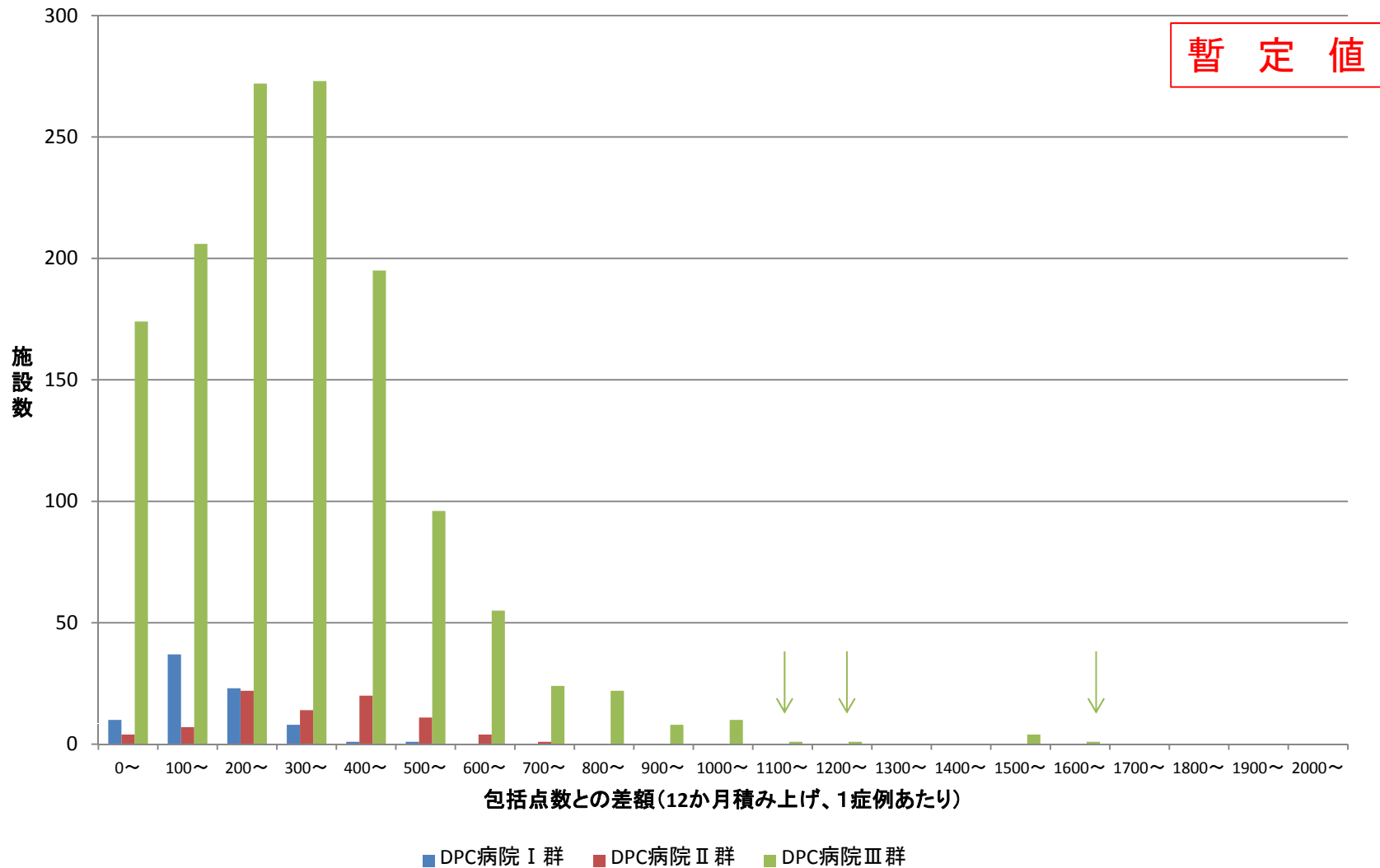
■ DPC病院 I 群 ■ DPC病院 II 群 ■ DPC病院 III 群

※ 0.001刻みで「0.008～」は「0.008以上0.009未満の区分」を表す

※ 医療機関群の集計は本日の提案に基づいて暫定的に集計を実施

※ 一部平成22年度改定データを使用しており本日の集計結果は**暫定値**

救急医療指数の分布(医療機関群別)



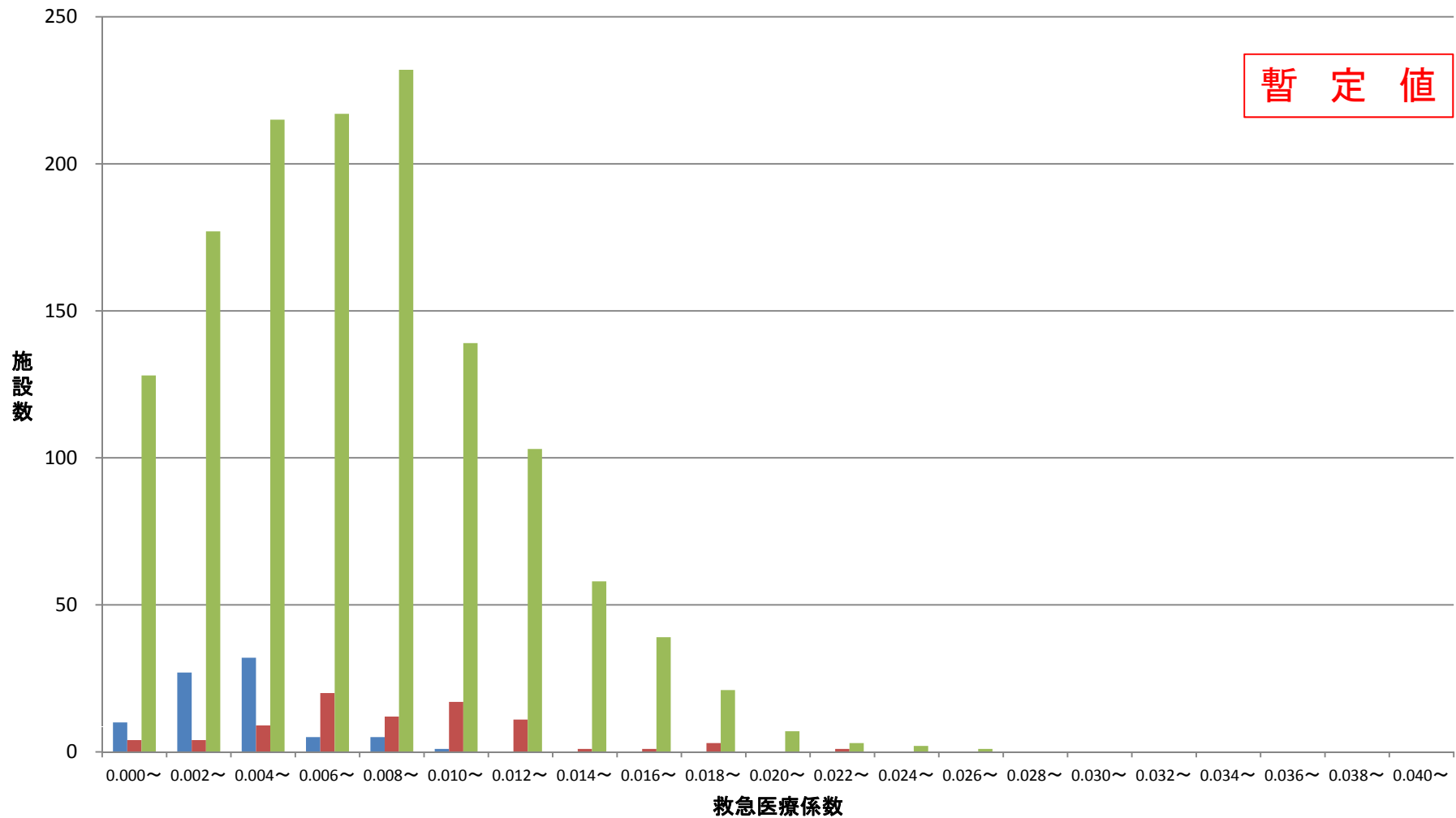
暫定値

※ 100点/症例刻みで「800～」は「800点/症例以上900点/症例未満の区分」を表す

※ 医療機関群の集計は本日の提案に基づいて暫定的に集計を実施

※ 一部平成22年度改定データを使用しており本日の集計結果は**暫定値**

救急医療係数の分布(医療機関群別)



■ DPC病院 I 群 ■ DPC病院 II 群 ■ DPC病院 III 群

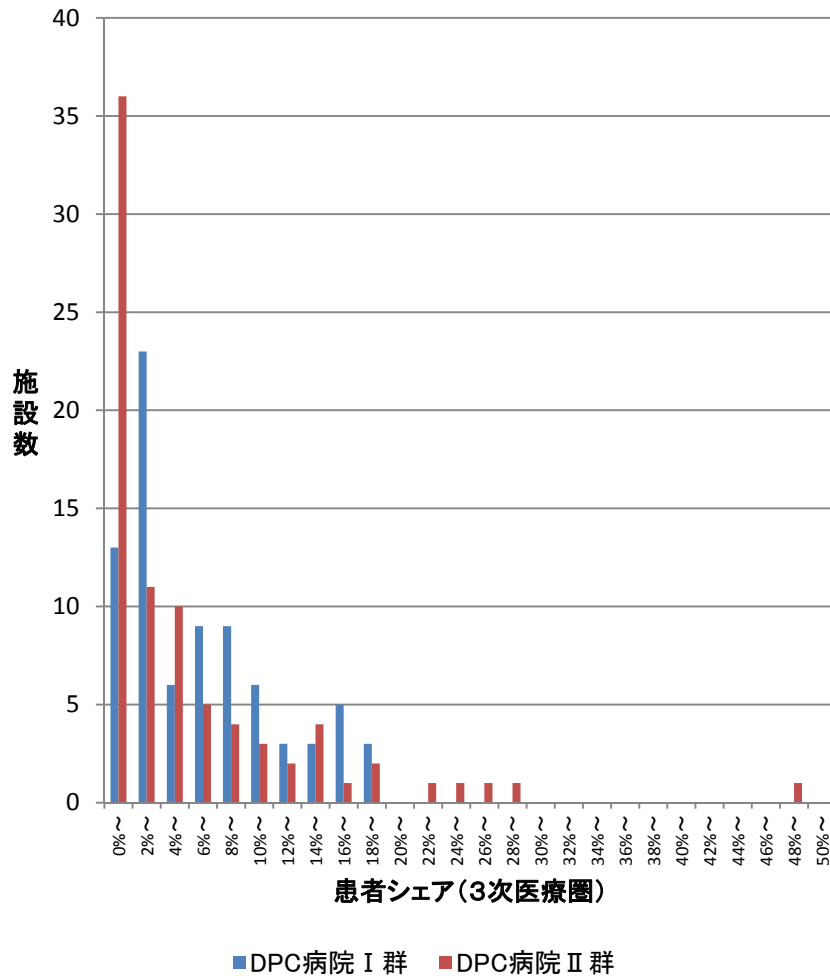
※ 0.002刻みで「0.008～」は「0.008以上0.010未満の区分」を表す

※ 医療機関群の集計は本日の提案に基づいて暫定的に集計を実施

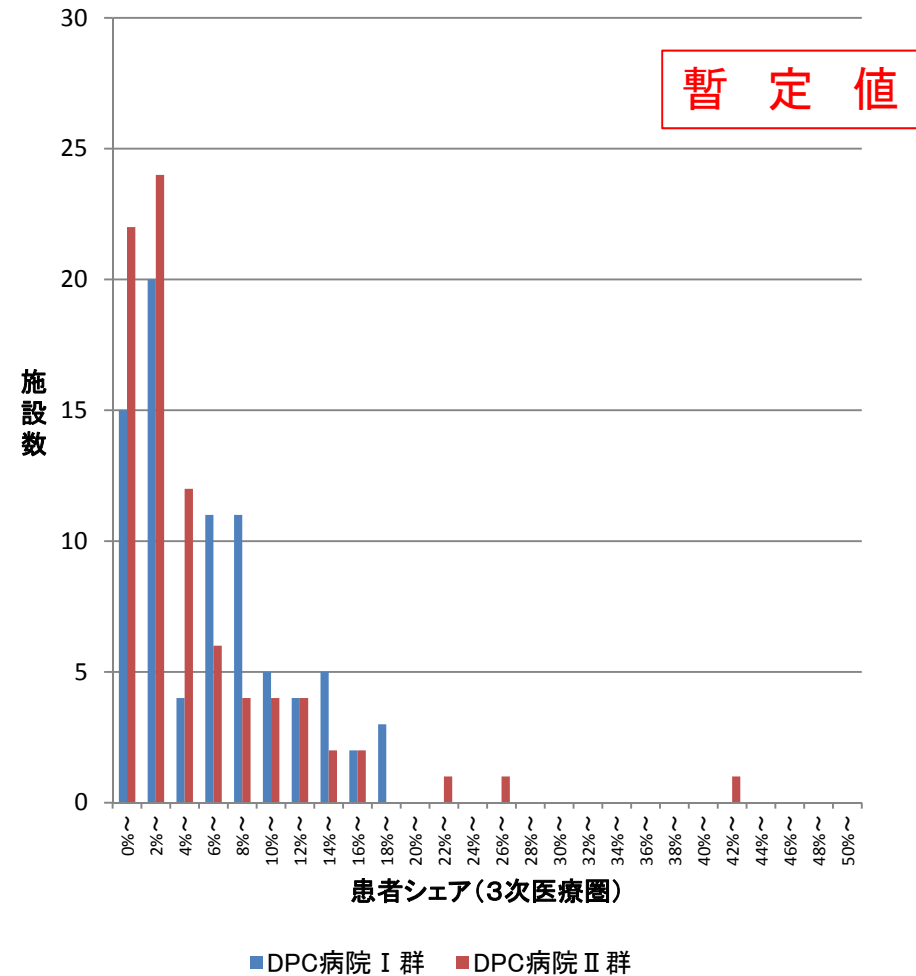
※ 一部平成22年度改定データを使用しており本日の集計結果は**暫定値**

地域医療指数・定量評価指数の分布(DPC病院 I 群・II 群)

小児(15歳未満)



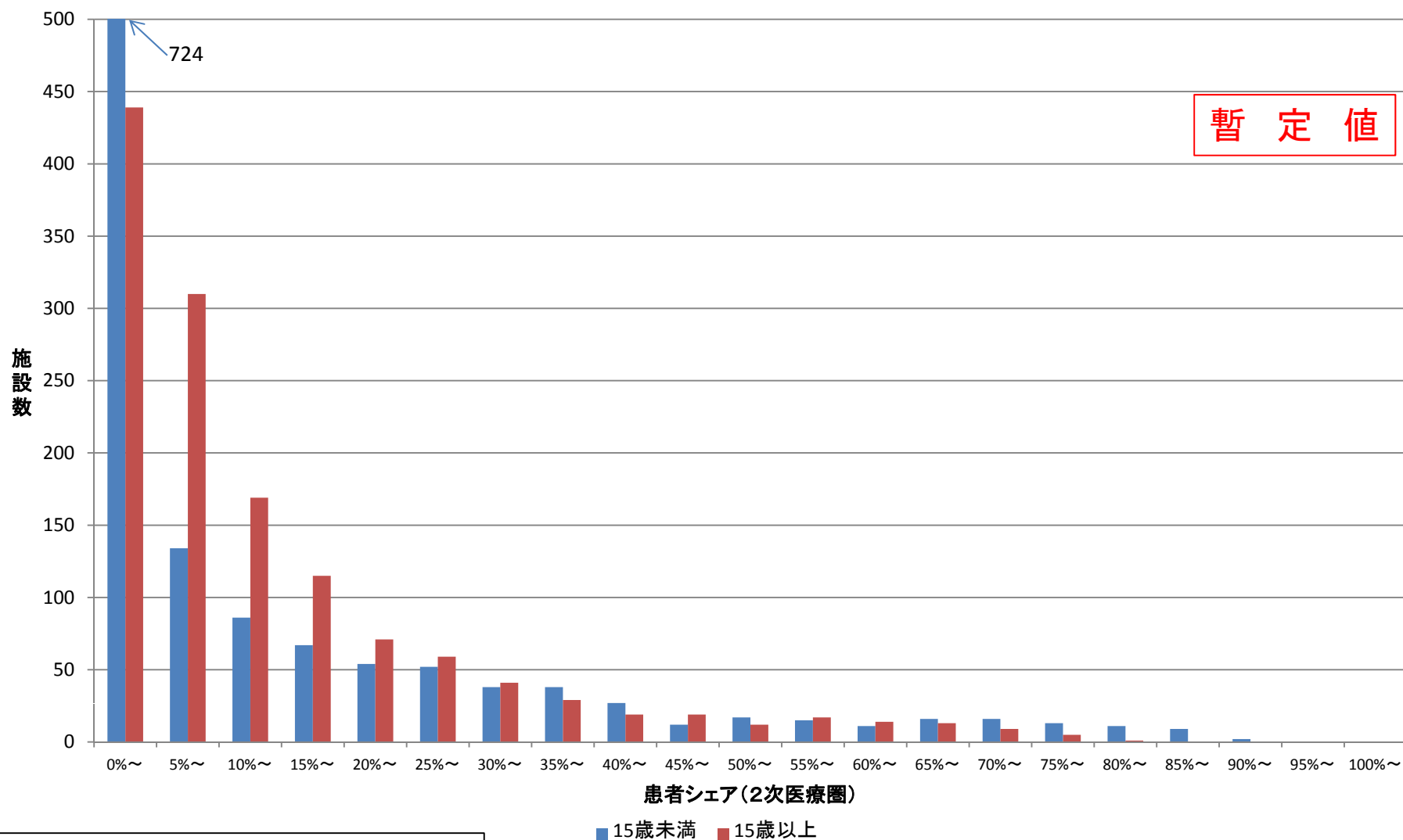
15歳以上



急性期 I 群・II 群は、
3次医療圏における患者シェアで評価

- ※ 2%刻みで「30%～」は「30%以上32%未満の区分」を表す
- ※ 医療機関群の集計は本日の提案に基づいて暫定的に集計を実施
- ※ 一部平成22年度改定データを使用しており本日の集計結果は**暫定値**

地域医療指数・定量評価指数の分布(DPC病院Ⅲ群)



急性期Ⅲ群は、
2次医療圏における患者シェアで評価

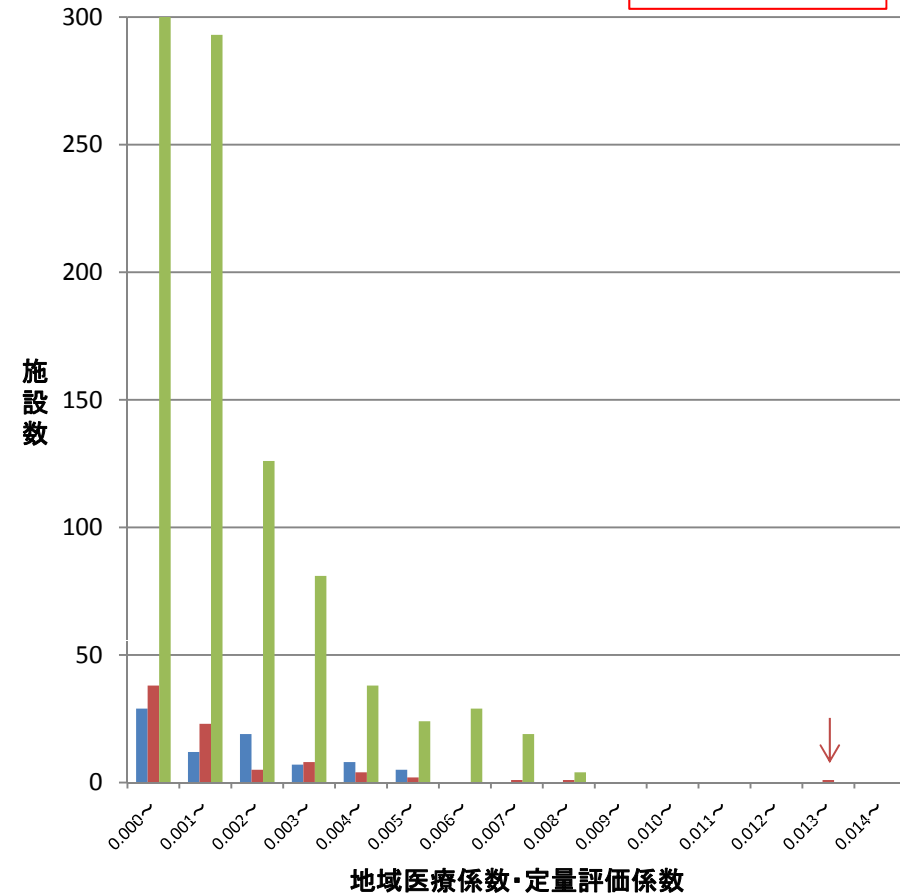
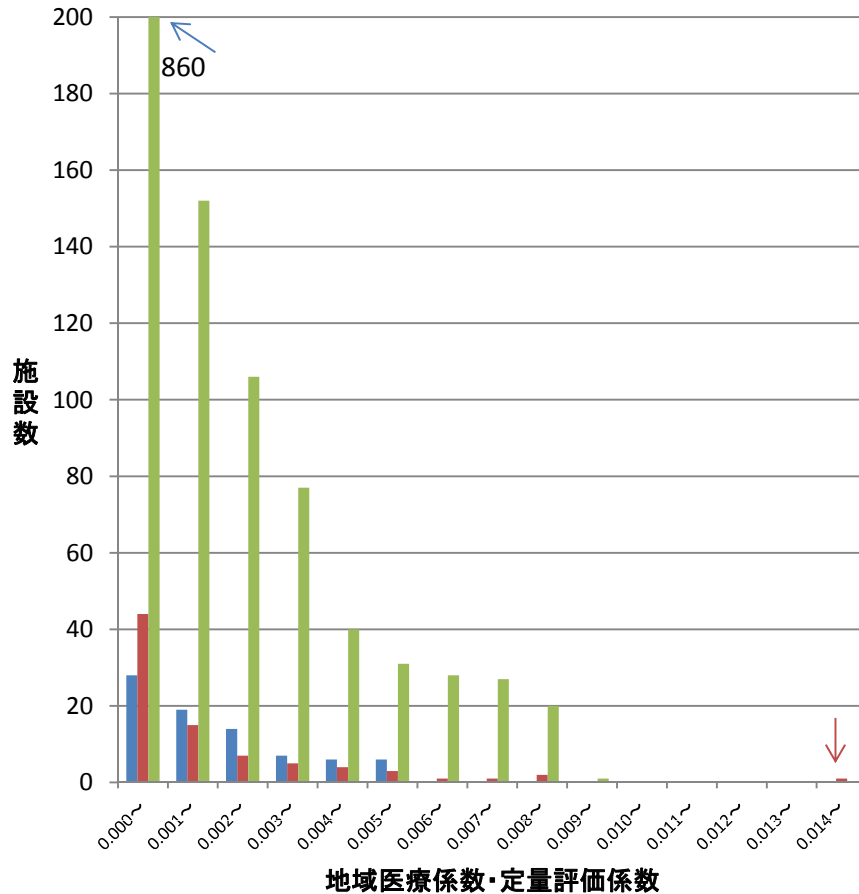
- ※ 5%刻みで「30%～」は「30%以上35%未満の区分」を表す
- ※ 医療機関群の集計は本日の提案に基づいて暫定的に集計を実施
- ※ 一部平成22年度改定データを使用しており本日の集計結果は**暫定値**

地域医療係数・定量評価係数

小児(15歳未満)

15歳以上

暫定値



■ DPC病院 I 群 ■ DPC病院 II 群 ■ DPC病院 III 群

■ DPC病院 I 群 ■ DPC病院 II 群 ■ DPC病院 III 群

※ 0.001刻みで「0.008～」は「0.008以上0.009未満の区分」を表す

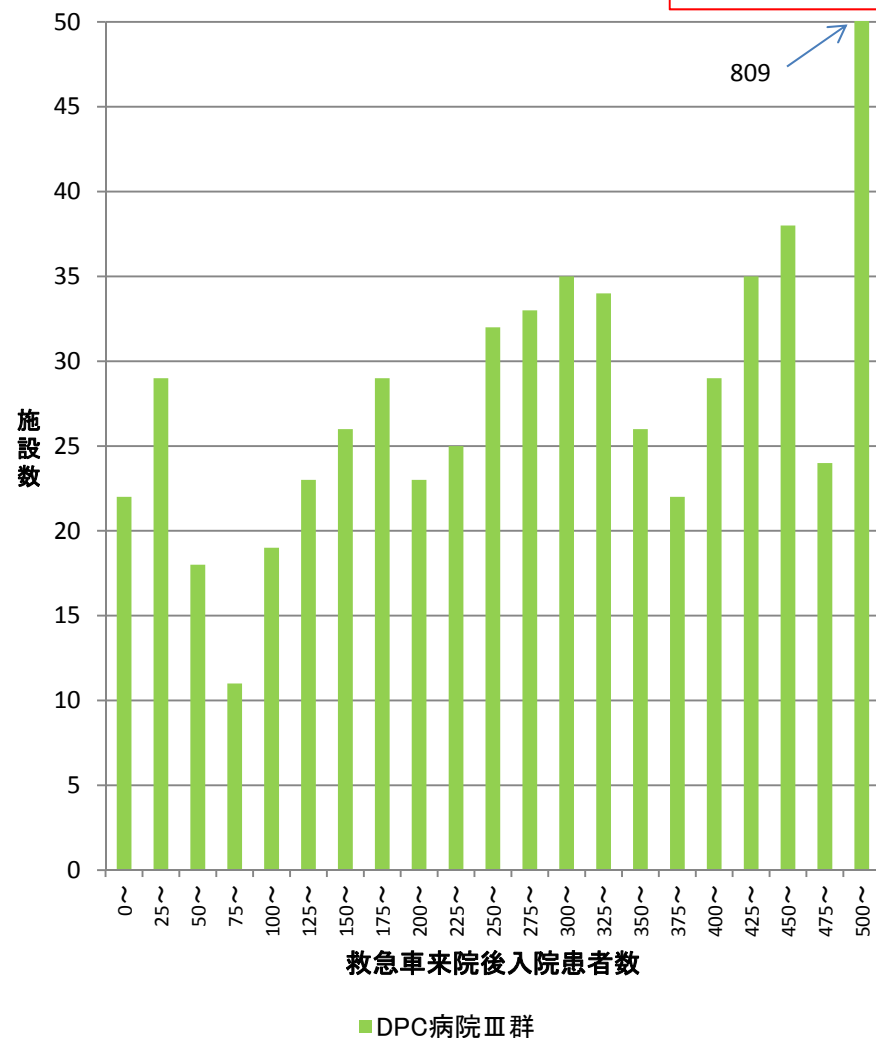
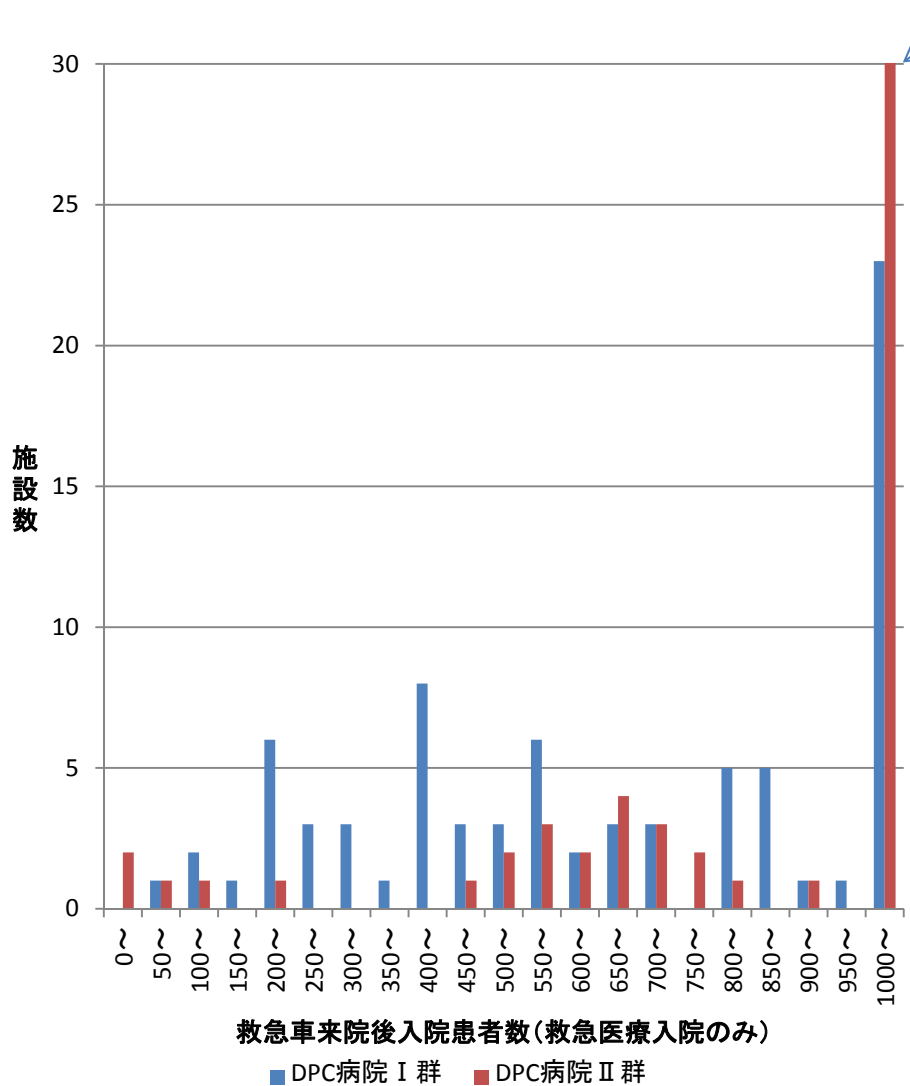
※ 医療機関群の集計は本日の提案に基づいて暫定的に集計を実施

※ 一部平成22年度改定データを使用しており本日の集計結果は**暫定値**

(白紙)

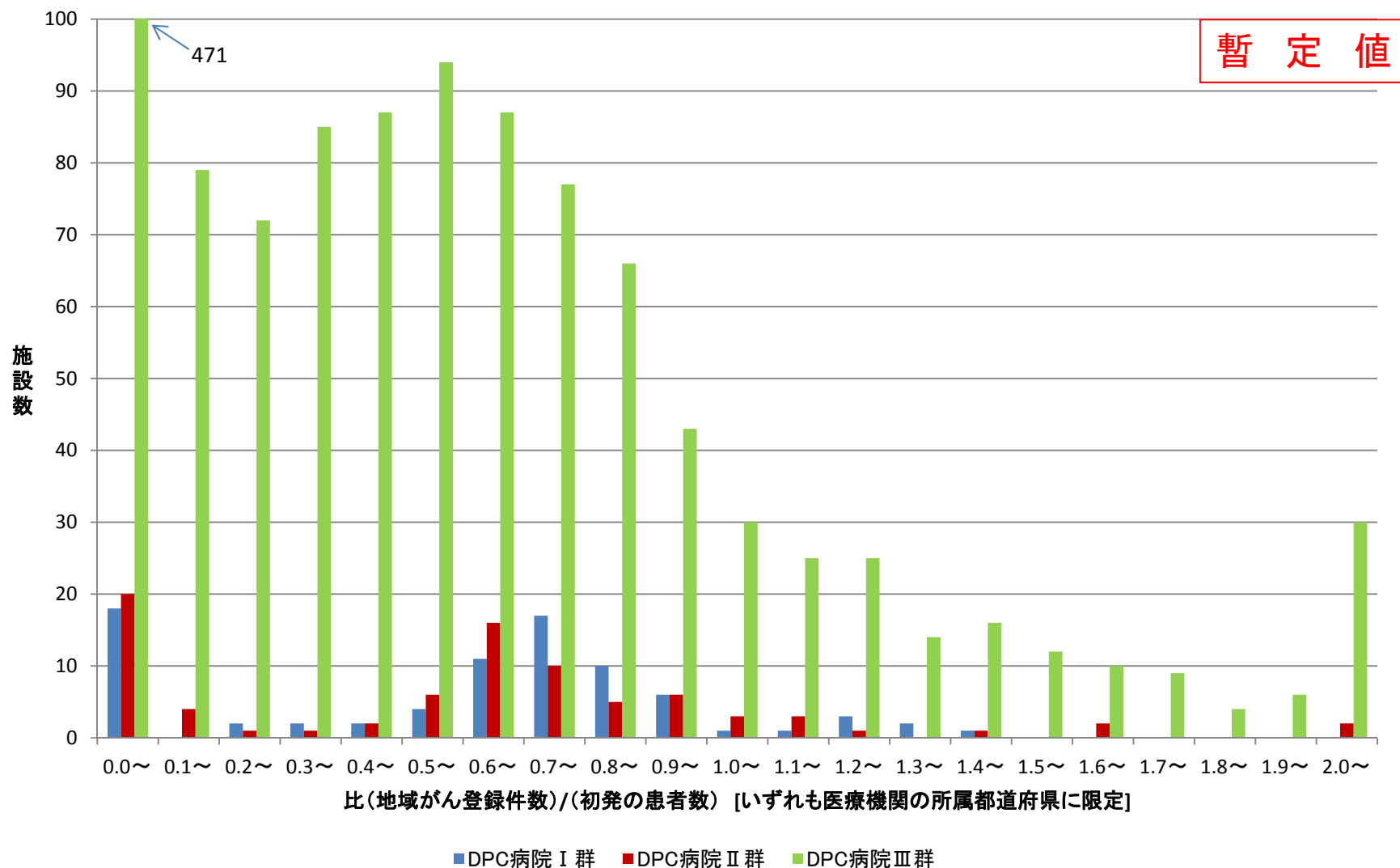
地域医療体制評価・救急医療（救急車来院後入院患者数）

暫定値



- ※ 25台/年刻みで「325～」は「325台/年以上350台/年未満の区分」を表す
- ※ 医療機関群の集計は本日の提案に基づいて暫定的に集計を実施
- ※ 一部平成22年度改定データを使用しており本日の集計結果は**暫定値**

地域がん登録(医療機関群別)

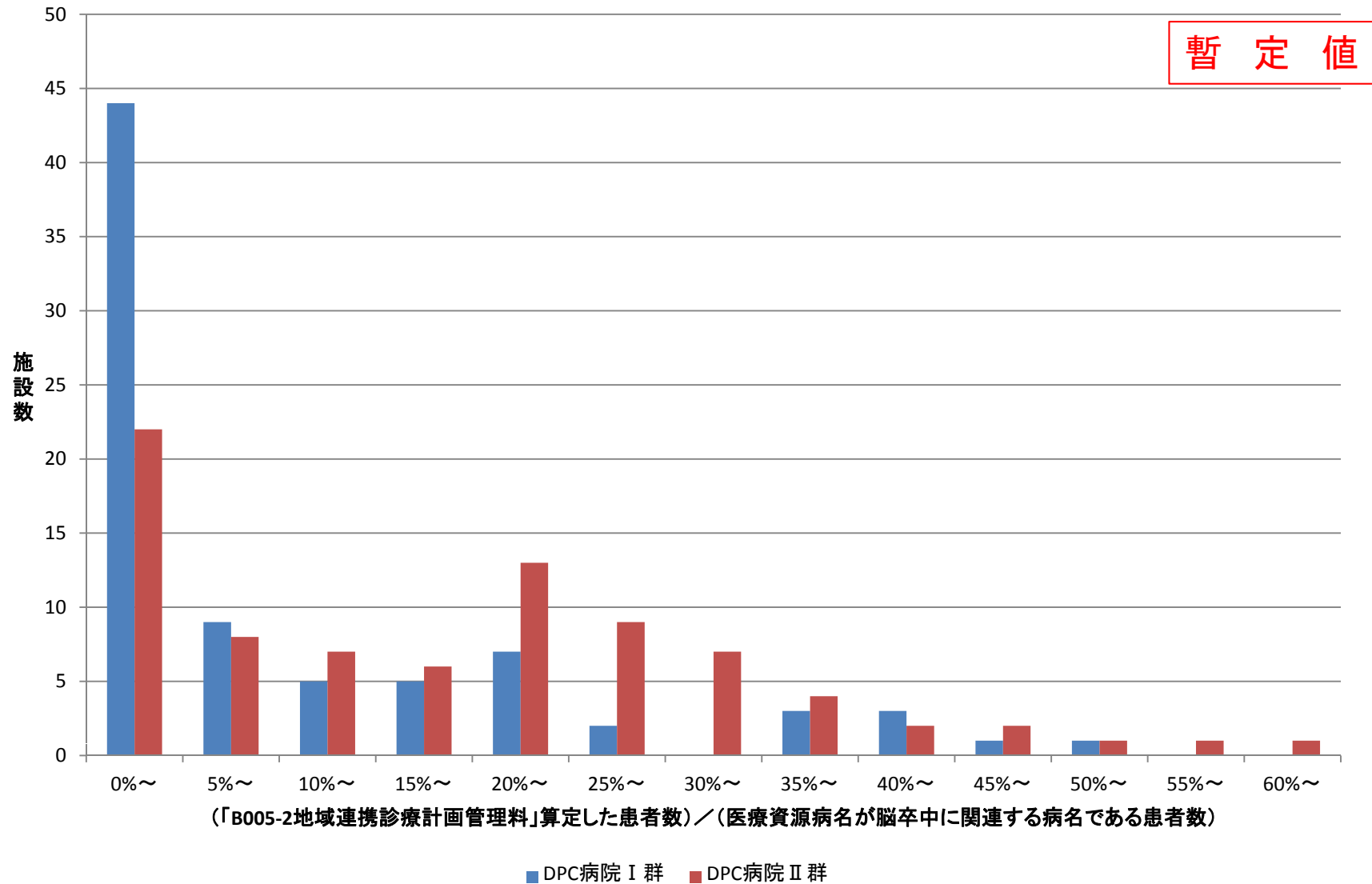


※ 0.1刻みで「0.9～」は「0.9以上1.0未満の区分」を表す

※ 医療機関群の集計は本日の提案に基づいて暫定的に集計を実施

※ 一部平成22年度改定データを使用しており本日の集計結果は**暫定値**

脳卒中地域連携(DPC病院 I 群・II 群)



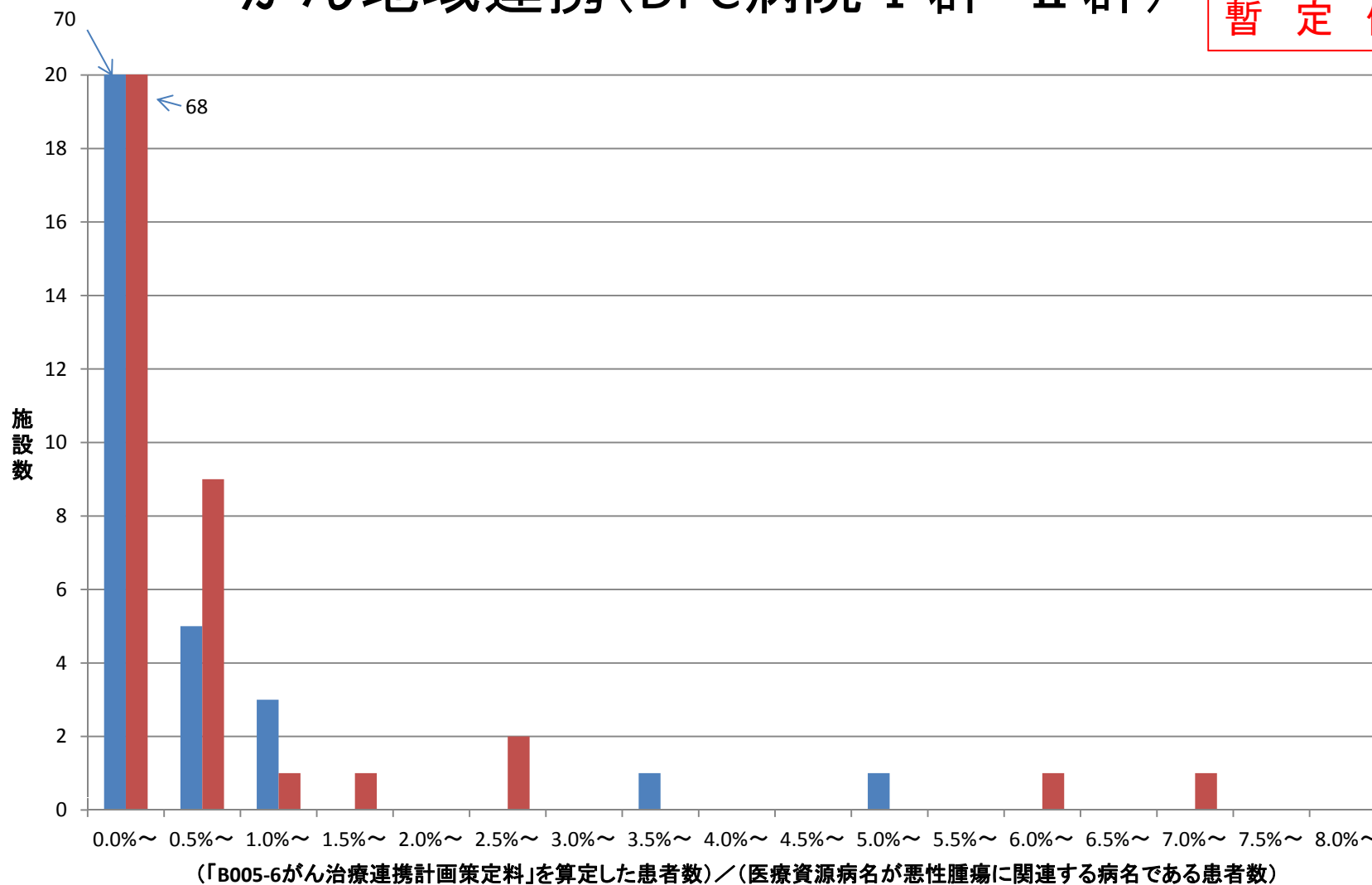
※ 5%刻みで「30%~」は「30%以上35%未満の区分」を表す

※ 医療機関群の集計は本日の提案に基づいて暫定的に集計を実施

※ 一部平成22年度改定データを使用しており本日の集計結果は**暫定値**

がん地域連携(DPC病院 I 群・II 群)

暫定値



■ DPC病院 I 群 ■ DPC病院 II 群

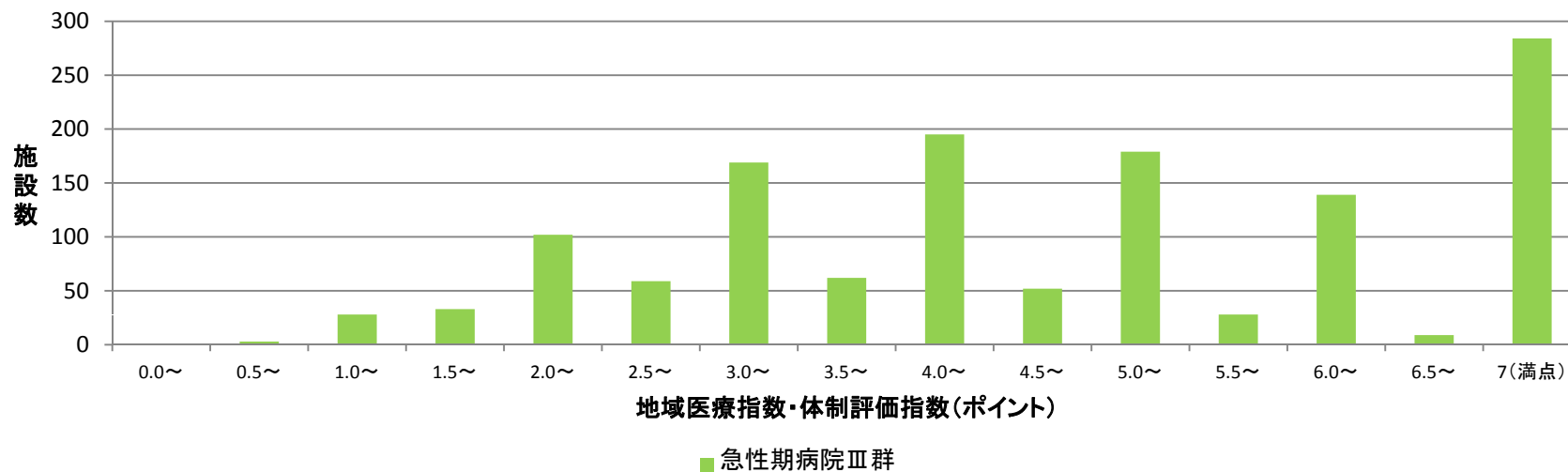
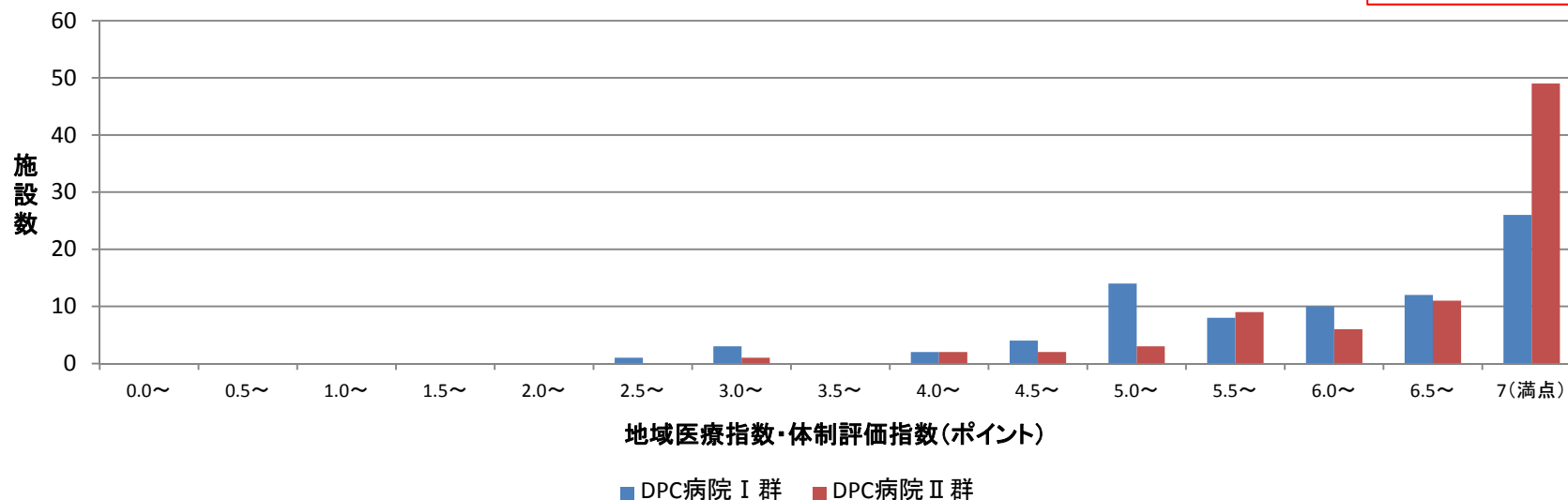
※ 0.5%刻みで「3.0%~」は「3.0%以上3.5%未満の区分」を表す

※ 医療機関群の集計は本日の提案に基づいて暫定的に集計を実施

※ 一部平成22年度改定データを使用しており本日の集計結果は**暫定値**

地域医療指数・体制評価指数

暫定値

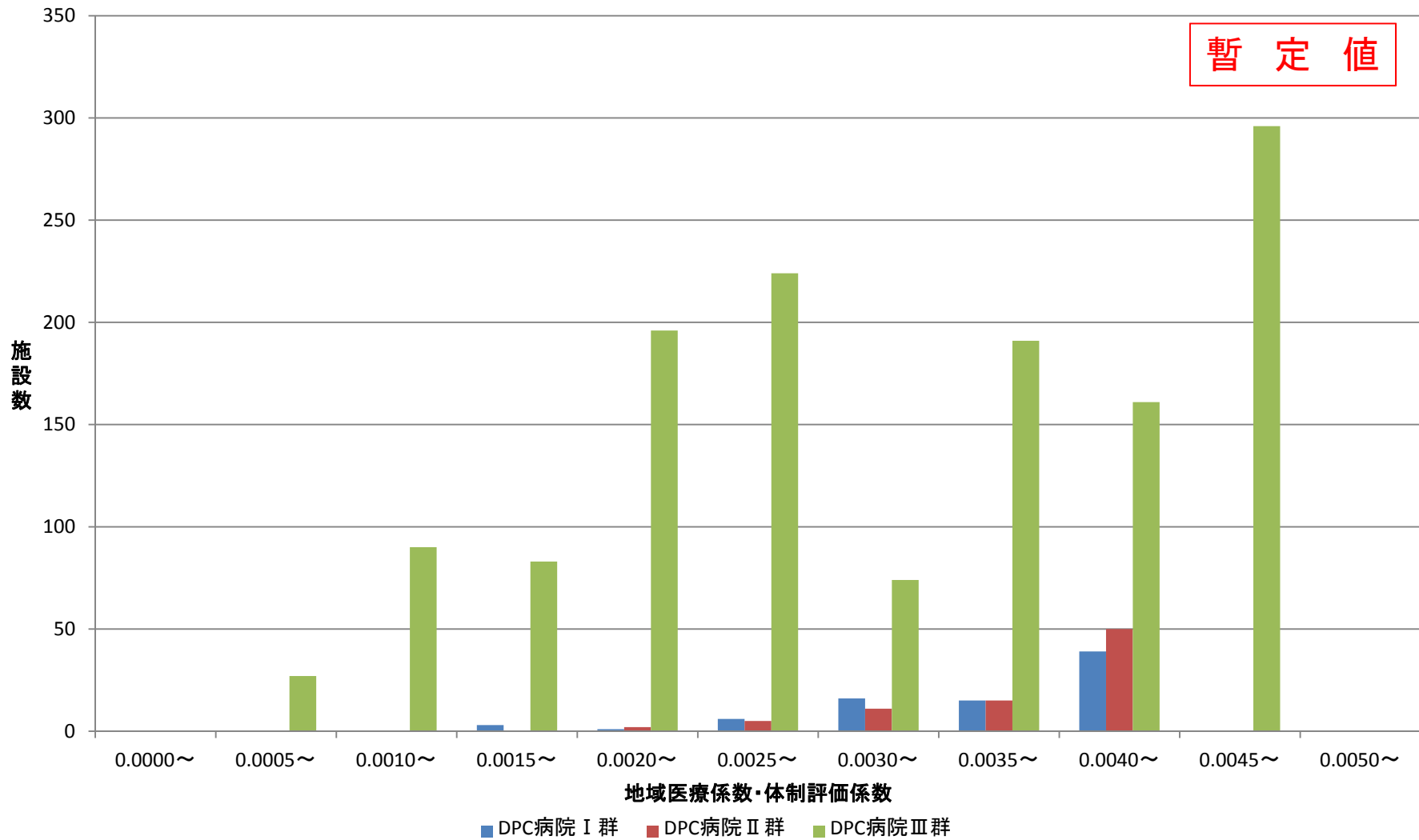


※ 0.5刻みで「3.0~」は「3.0以上3.5未満の区分」を表す

※ 医療機関群の集計は本日の提案に基づいて暫定的に集計を実施

※ 一部平成22年度改定データを使用しており本日の集計結果は**暫定値**

地域医療係数・体制評価係数

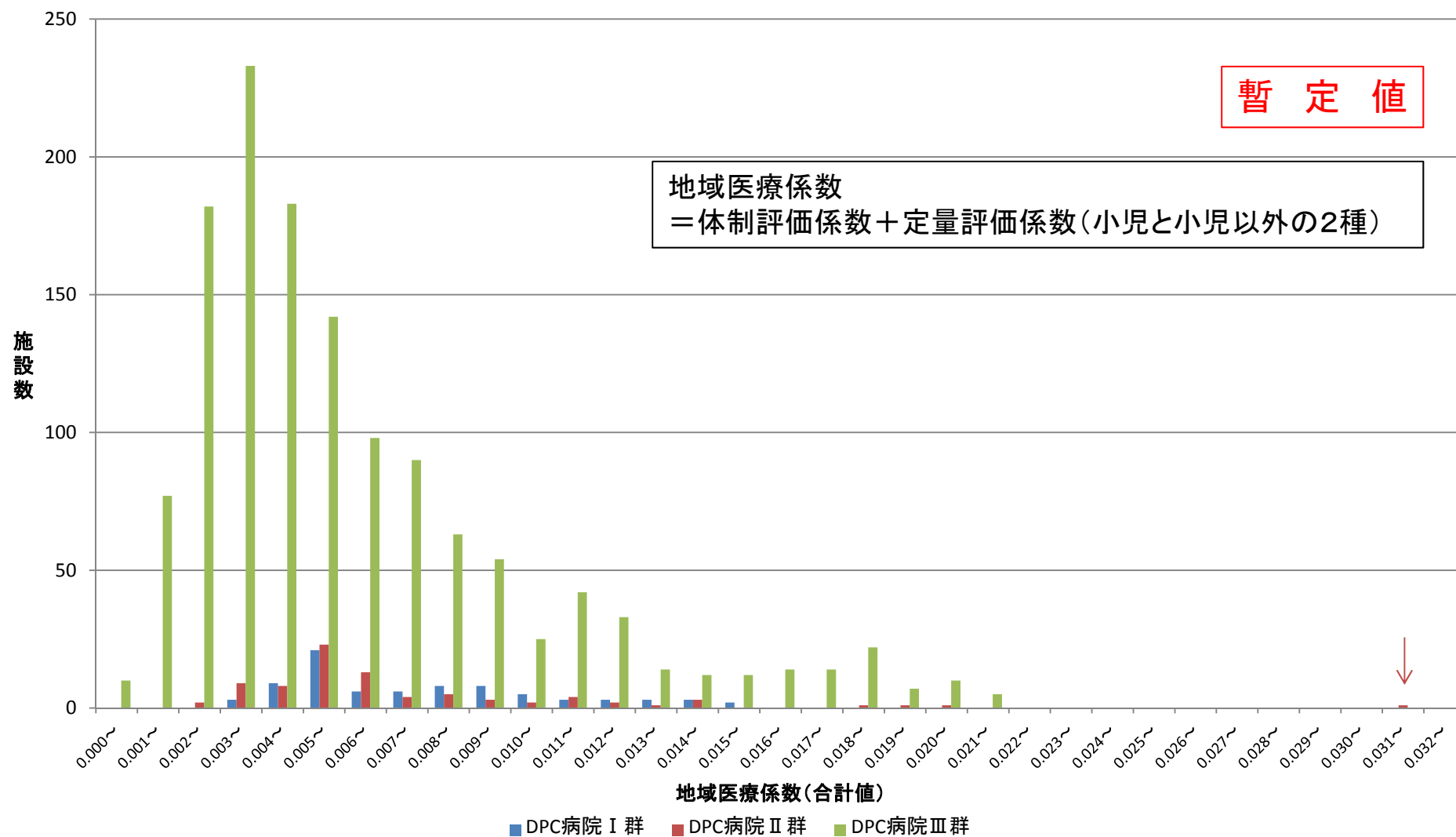


※ 0.0005刻みで「0.0030～」は「0.0030以上0.0035未満の区分」を表す

※ 医療機関群の集計は本日の提案に基づいて暫定的に集計を実施

※ 一部平成22年度改定データを使用しており本日の集計結果は**暫定値**

地域医療係数(合計値)

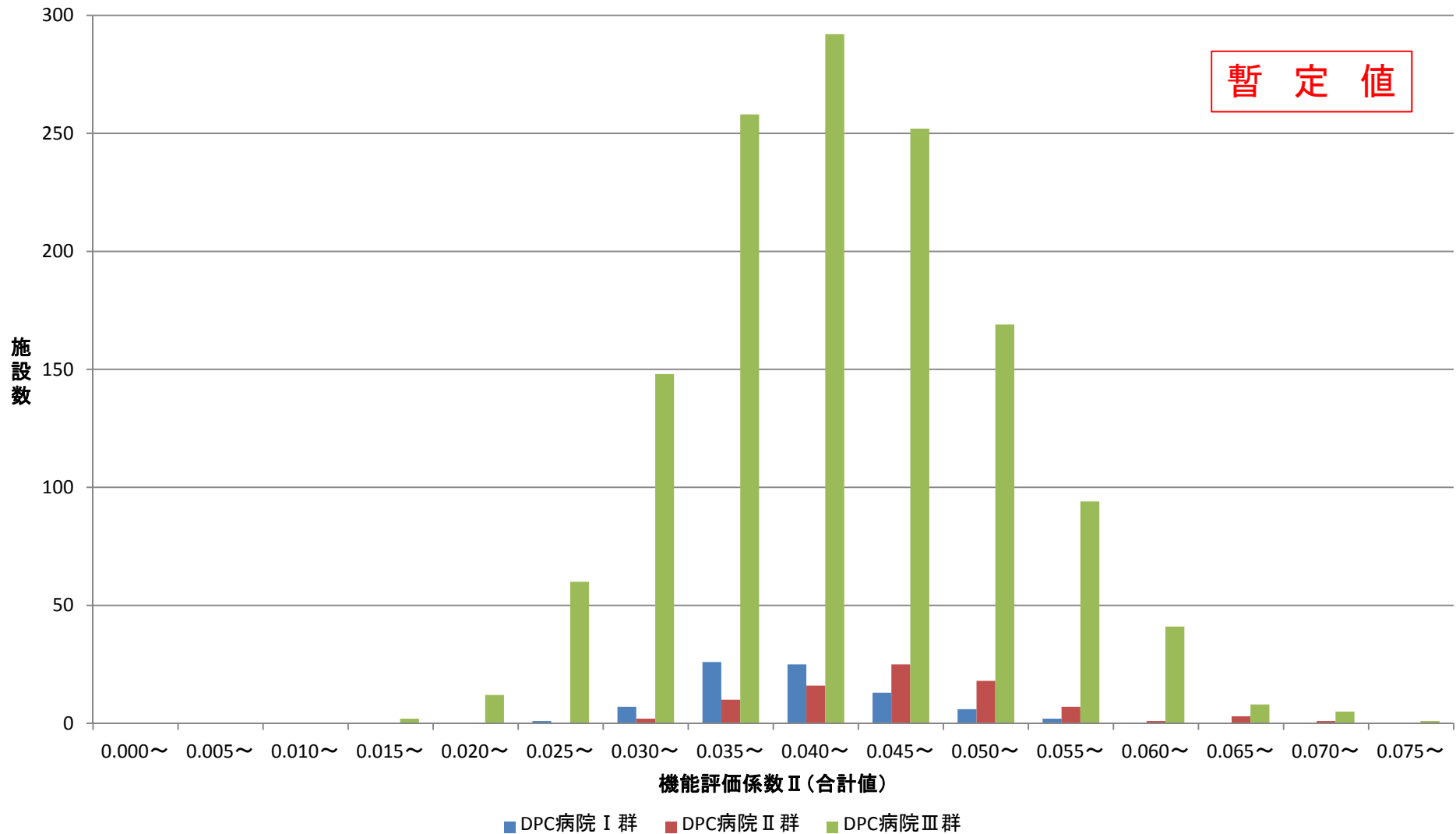


※ 0.001刻みで「0.008～」は「0.008以上0.009未満の区分」を表す

※ 医療機関群の集計は本日の提案に基づいて暫定的に集計を実施

※ 一部平成22年度改定データを使用しており本日の集計結果は**暫定値**

機能評価係数Ⅱの合計

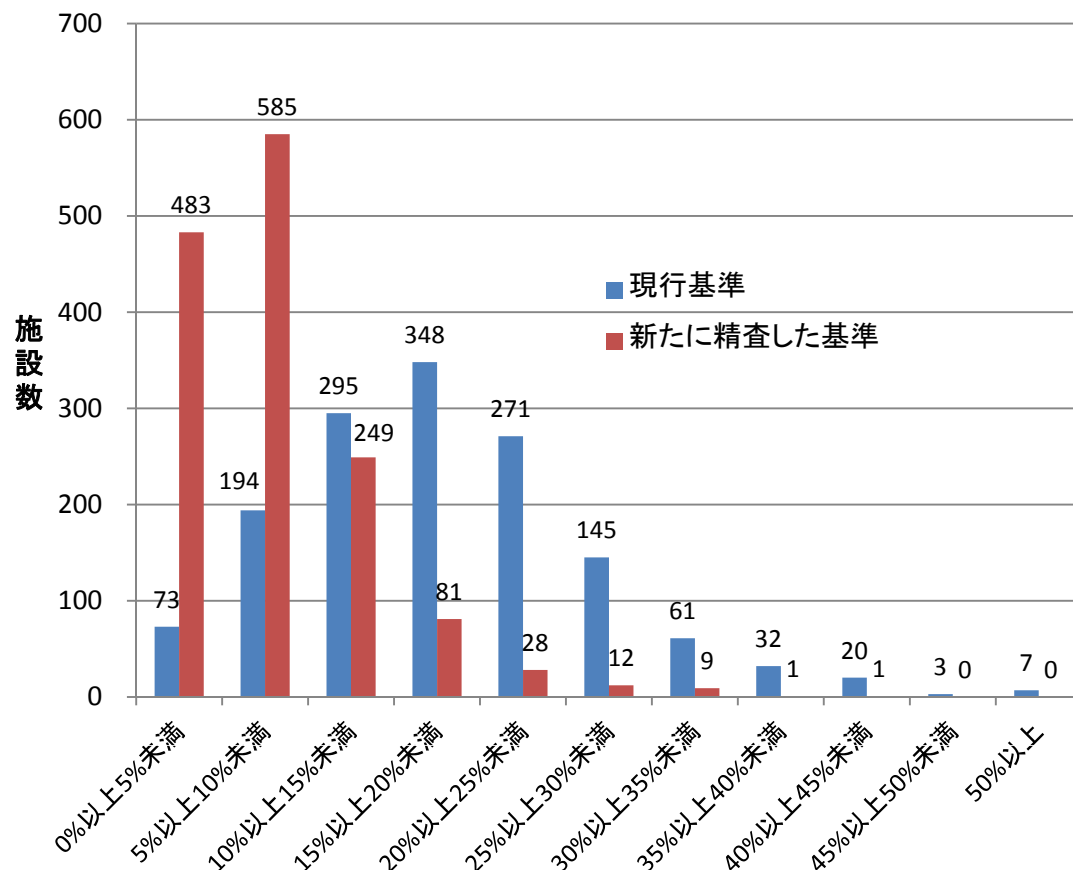


※ 0.005刻みで「0.040～」は「0.040以上0.045未満の区分」を表す

※ 医療機関群の集計は本日の提案に基づいて暫定的に集計を実施

※ 一部平成22年度改定データを使用しており本日の集計結果は**暫定値**

「部位不明・詳細不明のコード」の使用割合



部位不明・詳細不明コードの割合
(平成22年7月～10月データで集計した場合)

| | 現行基準 | 新たに精査した基準 |
|-------|-------|-----------|
| 最小値 | 0.7% | 0.0% |
| 中央値 | 17.4% | 6.8% |
| 最大値 | 74.3% | 42.2% |
| 算術平均値 | 18.0% | 7.8% |

- 現行基準(40%)は青の分布で約98パーセンタイル値に相当。
- 新たに精査した基準では日常臨床でコーディングしうるものを全て除外している。
- 新たに精査した基準(赤の分布)では95パーセンタイル値:18.3%、98パーセンタイル値:23%
- 平成22年度改定での導入以降、より適正なコーディングが意識されていることも踏まえて、新基準は20%とする。