

## 若年層献血者(10代)の献血継続状況分析について

## 1. 方法

### (1) 対象献血者およびデータ件数

初回献血年齢	16 歳	17 歳	18 歳	19 歳	20 歳	21 歳	22 歳	計
男性	32,512	28,192	40,654	26,855	18,564	14,103	13,319	174,199
女性	39,581	31,080	33,909	24,305	16,080	11,715	9,421	166,091

\*平成 12 年度に初回献血を経験している献血者群

### (2) フォロースアップ期間

- ・10 年(各年ごとに献血経験のない群を差し引く)

## 2. 結果

(1) 初回献血の年齢・性別で見ると、18 歳男性が最も多く、16 歳女性、18 歳女性と続く。

その後の 10 年間では 16 歳で始めて献血した女性の群が毎年度最も多い。(参考 1 および 2)

(2) 10 代で献血経験のある群について、2 年目の献血再来率は男性 33.3%、女性 39.5%。

一方、20 代になってから初めて献血を経験した群では、男性 23.9%、女性 26.6%となっている。

各年齢の 3 年目以降については、その格差が経年的に見られなくなっている。(参考 3 および 4)

(3) 10 代の中でも、特に 16 歳の献血者群における 2 年目の再来率をみると、男性 43.6%、女性 49.6%、17 歳の同じ群については男性 33.2%、女性 38.4%となっており、他の年齢に比較して優位に献血への意識が高い結果となった。(参考 3 および 4)

(4) 男女別の状況をみると、各年齢において女性の再来率が高くなっており、特に上記(3)で述べたように、16歳女性の献血者群では2年目の再来率が49.6%、17歳の同じ群では38.4%となっており、継続的な献血協力に繋がっている結果となった。(参考3および4)

### 3. 結論

- (1) 上記2より、10代で初回献血経験のある群の2年目以降の再来率が優位に高いことから、高校生の時(学校献血含む)に献血経験することが、その後の継続的な献血に繋がっているものと考えられる。
- (2) また、10代の男女別では、明らかに女性の2年目以降の再来率が高いにもかかわらず、10年間の長期的傾向を見ると、優位な格差が見られなくなってくることから、200mL献血しかできない女性群が400mL献血推進の中で、献血抑制されてきた可能性も否定できないものと思われる。
- (3) 上記より、10代(高校生)での献血に触れる機会(献血を含む)やきっかけを与えることが、その後の献血行動に有効に繋がるものとする。

(参考 1)

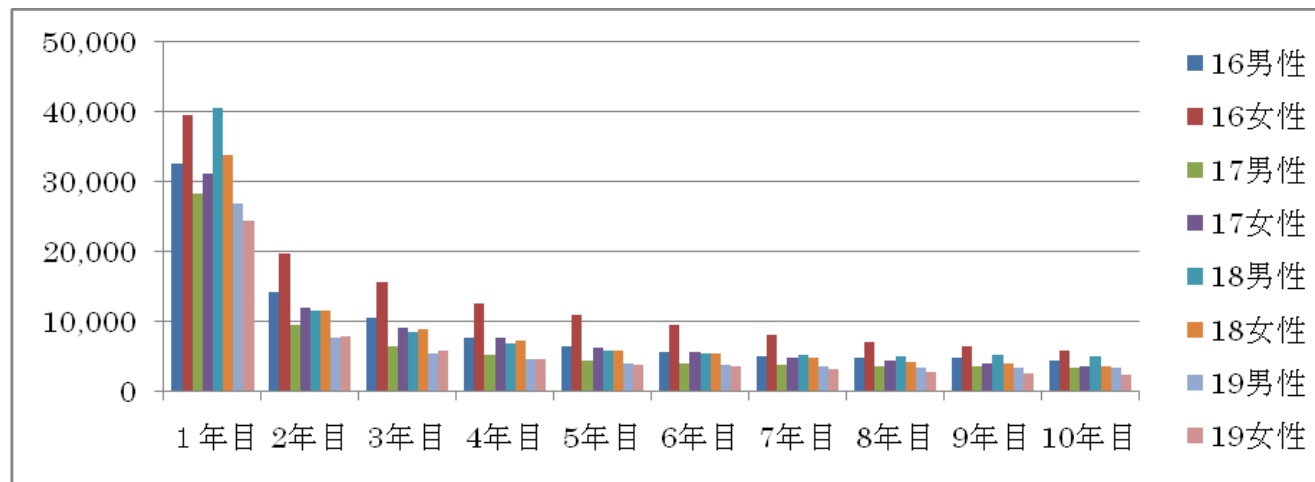
○平成 12 年度に初めて献血協力をした群のその後 10 年間の献血協力状況(実献血者数)

(人)

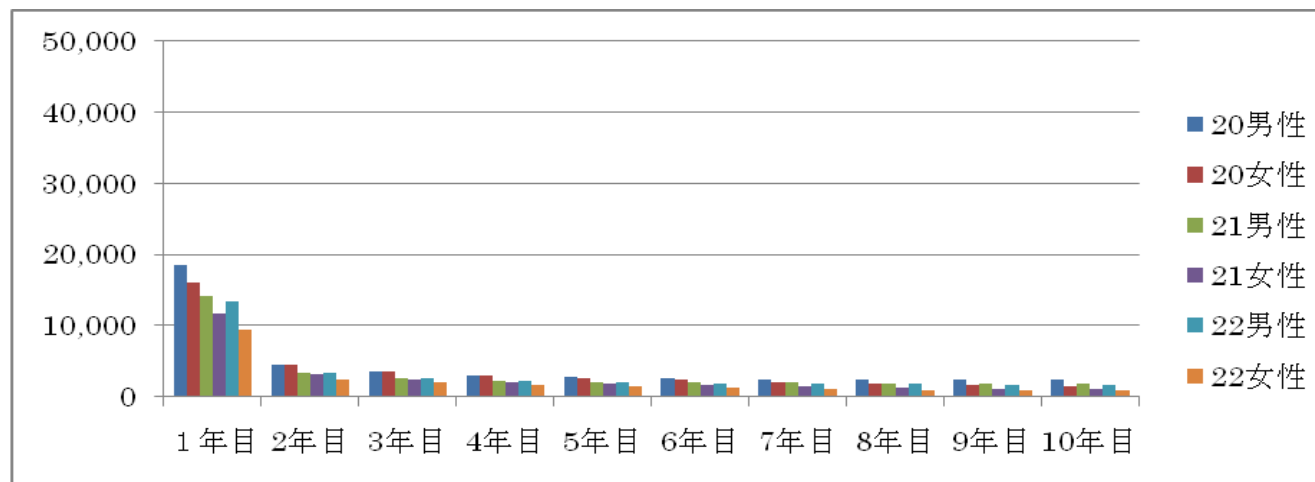
初回献血 年齢	性別	1年目	2年目	3年目	4年目	5年目	6年目	7年目	8年目	9年目	10年目
16 歳	男性	32,512	14,189	10,432	7,637	6,449	5,618	4,962	4,781	4,658	4,420
	女性	39,581	19,637	15,573	12,449	10,808	9,389	7,905	6,940	6,406	5,841
17 歳	男性	28,192	9,354	6,301	5,134	4,358	3,982	3,711	3,521	3,459	3,340
	女性	31,080	11,935	9,028	7,584	6,256	5,551	4,658	4,251	3,976	3,574
18 歳	男性	40,654	11,472	8,316	6,718	5,728	5,384	5,166	4,927	5,059	4,893
	女性	33,909	11,495	8,853	7,105	5,789	5,275	4,644	4,155	3,844	3,439
19 歳	男性	26,855	7,687	5,343	4,453	3,893	3,647	3,457	3,306	3,376	3,316
	女性	24,305	7,898	5,686	4,518	3,747	3,472	2,992	2,698	2,476	2,213
20 歳	男性	18,564	4,480	3,505	3,001	2,653	2,516	2,433	2,343	2,306	2,298
	女性	16,080	4,413	3,432	2,875	2,516	2,281	1,969	1,738	1,592	1,434
21 歳	男性	14,103	3,233	2,609	2,260	2,027	2,026	1,896	1,785	1,796	1,720
	女性	11,715	3,052	2,396	2,038	1,808	1,606	1,322	1,203	1,123	1,022
22 歳	男性	13,319	3,260	2,566	2,242	2,034	1,869	1,763	1,707	1,643	1,694
	女性	9,421	2,439	1,894	1,574	1,329	1,261	1,004	886	865	776

(参考2)

10代(16~19歳) (人)



20代(20~22歳) (人)



(参考 3)

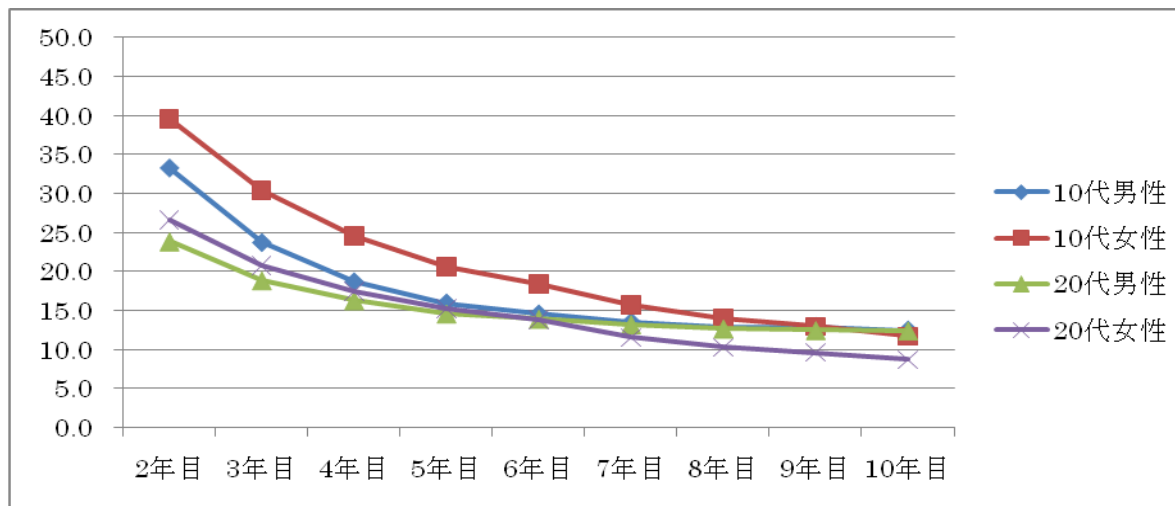
○平成 12 年度に初めて献血協力をした群のその後 10 年間の献血協力状況(実献血者数に対する再来率)

(%)

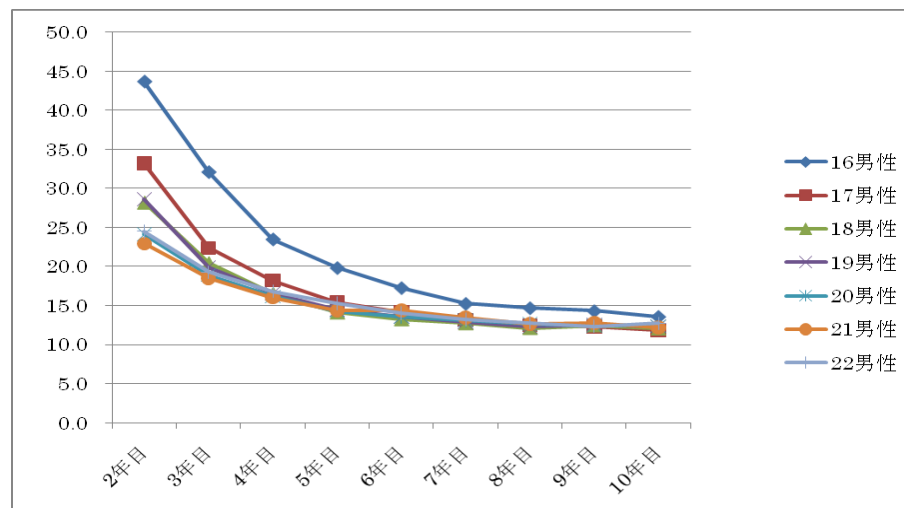
初回献血 年齢	性別	1 年目	2 年目	3 年目	4 年目	5 年目	6 年目	7 年目	8 年目	9 年目	10 年目
16 歳	男性	100.0	43.6	32.1	23.5	19.8	17.3	15.3	14.7	14.3	13.6
	女性	100.0	49.6	39.3	31.5	27.3	23.7	20.0	17.5	16.2	14.8
17 歳	男性	100.0	33.2	22.4	18.2	15.5	14.1	13.2	12.5	12.3	11.8
	女性	100.0	38.4	29.0	24.4	20.1	17.9	15.0	13.7	12.8	11.5
18 歳	男性	100.0	28.2	20.5	16.5	14.1	13.2	12.7	12.1	12.4	12.0
	女性	100.0	33.9	26.1	21.0	17.1	15.6	13.7	12.3	11.3	10.1
19 歳	男性	100.0	28.6	19.9	16.6	14.5	13.6	12.9	12.3	12.6	12.3
	女性	100.0	32.5	23.4	18.6	15.4	14.3	12.3	11.1	10.2	9.1
20 歳	男性	100.0	24.1	18.9	16.2	14.3	13.6	13.1	12.6	12.4	12.4
	女性	100.0	27.4	21.3	17.9	15.6	14.2	12.2	10.8	9.9	8.9
21 歳	男性	100.0	22.9	18.5	16.0	14.4	14.4	13.4	12.7	12.7	12.2
	女性	100.0	26.1	20.5	17.4	15.4	13.7	11.3	10.3	9.6	8.7
22 歳	男性	100.0	24.5	19.3	16.8	15.3	14.0	13.2	12.8	12.3	12.7
	女性	100.0	25.9	20.1	16.7	14.1	13.4	10.7	9.4	9.2	8.2
初回献血年代	性別	1 年目	2 年目	3 年目	4 年目	5 年目	6 年目	7 年目	8 年目	9 年目	10 年目
10 代(16～19 歳)	男性	100.0	33.3	23.7	18.7	15.9	14.5	13.5	12.9	12.9	12.5
	女性	100.0	39.5	30.4	24.6	20.6	18.4	15.7	14.0	13.0	11.7
20 代(20～22 歳)	男性	100.0	23.9	18.9	16.3	14.6	13.9	13.2	12.7	12.5	12.4
	女性	100.0	26.6	20.7	17.4	15.2	13.8	11.5	10.3	9.6	8.7

(参考 4)

年代別・性別 (%)



男性 (%)



女性 (%)

