

医療機関群の設定について（3）

① 医師研修機能の集計結果

平成 22 年改定に使用したデータに基づき、以下の評価指標に対して 1 日あたり平均点（包括範囲出来高点数）について集計を行った。

<評価指標>

- DPC 算定病床あたりの医師密度（医師免許取得後経験年数別）

<医師数（医師免許取得後経験年数別）について>

- 各医療機関に平成 23 年 5 月の勤務実績を元に各医師の免許取得年、所定労働時間等を照会。回答率は DPC 対象病院（平成 21 年 10 月時点）につき 98.6% (1,370/1,390)、DPC 対象病院及び DPC 準備病院で 98.2% (1,617/1,646)であった。
- 医師数について全医師数、医師免許取得後 2 年以下、5 年以下及び 10 年以下の 4 区分で集計。なお、各医師の所定労働時間を 40 で割り、常勤換算医師数とした。
- 医師免許取得後 2 年以下医師数については、臨床研修指定病院の初期臨床研修医採用実績（平成 22 年度及び平成 23 年度、医政局医事課集計）を使用。

＜医師数調査結果における各類型の施設数について＞

大学病院本院	79
臨床研修指定病院 (基幹型)	765
臨床研修指定病院 (協力型)	169
上記以外	344
計	1357

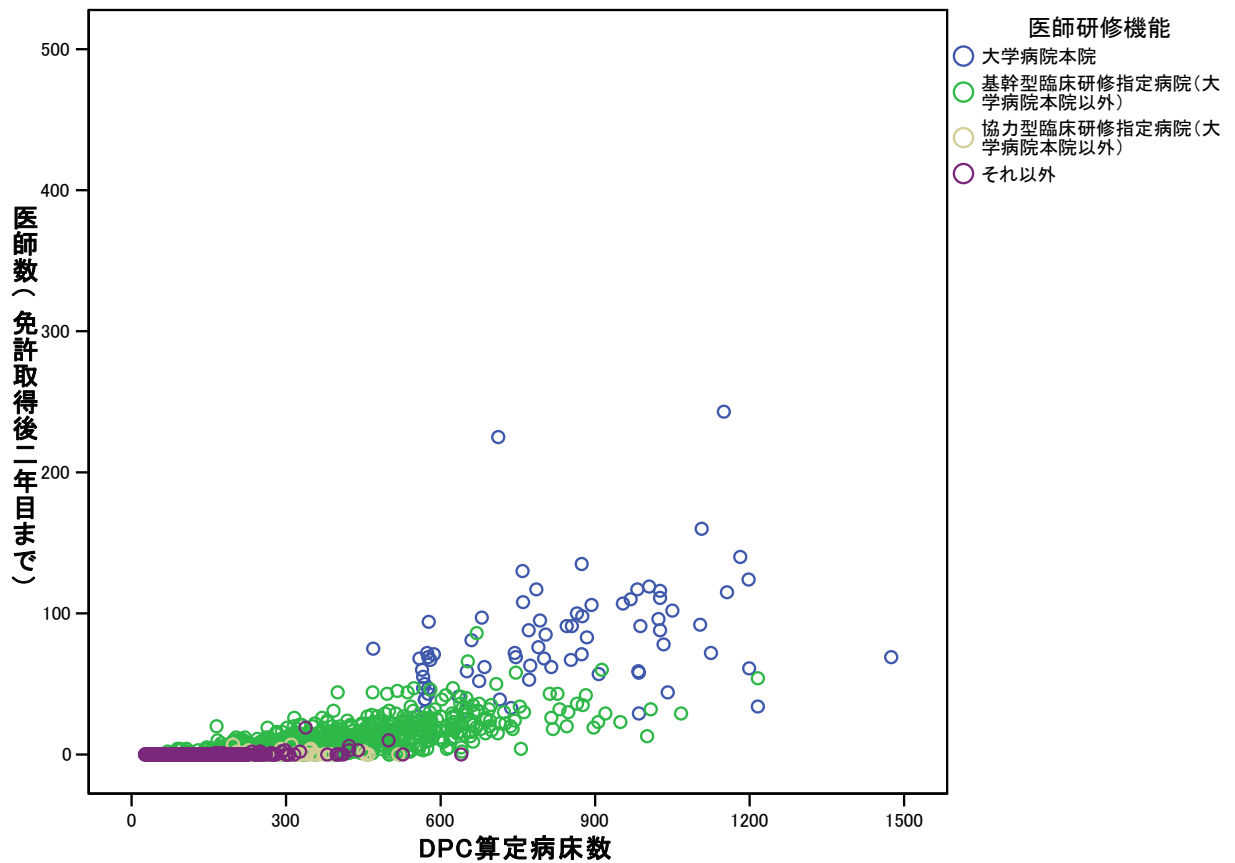
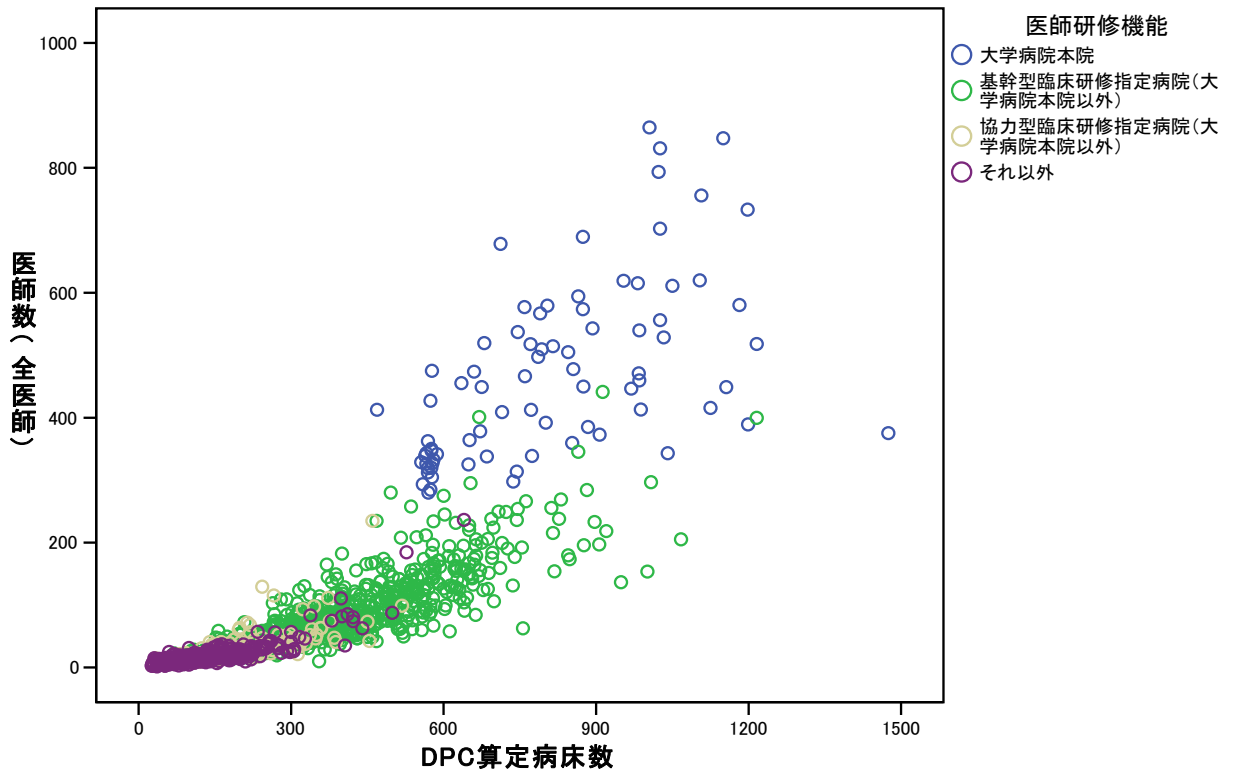
医師密度 (免許取得後 2 年目まで)	0	0.02 未満 (0 を除く)	0.02～ 0.04 未満	0.04～ 0.06 未満	0.06 以上
施設数	546	320	277	119	95

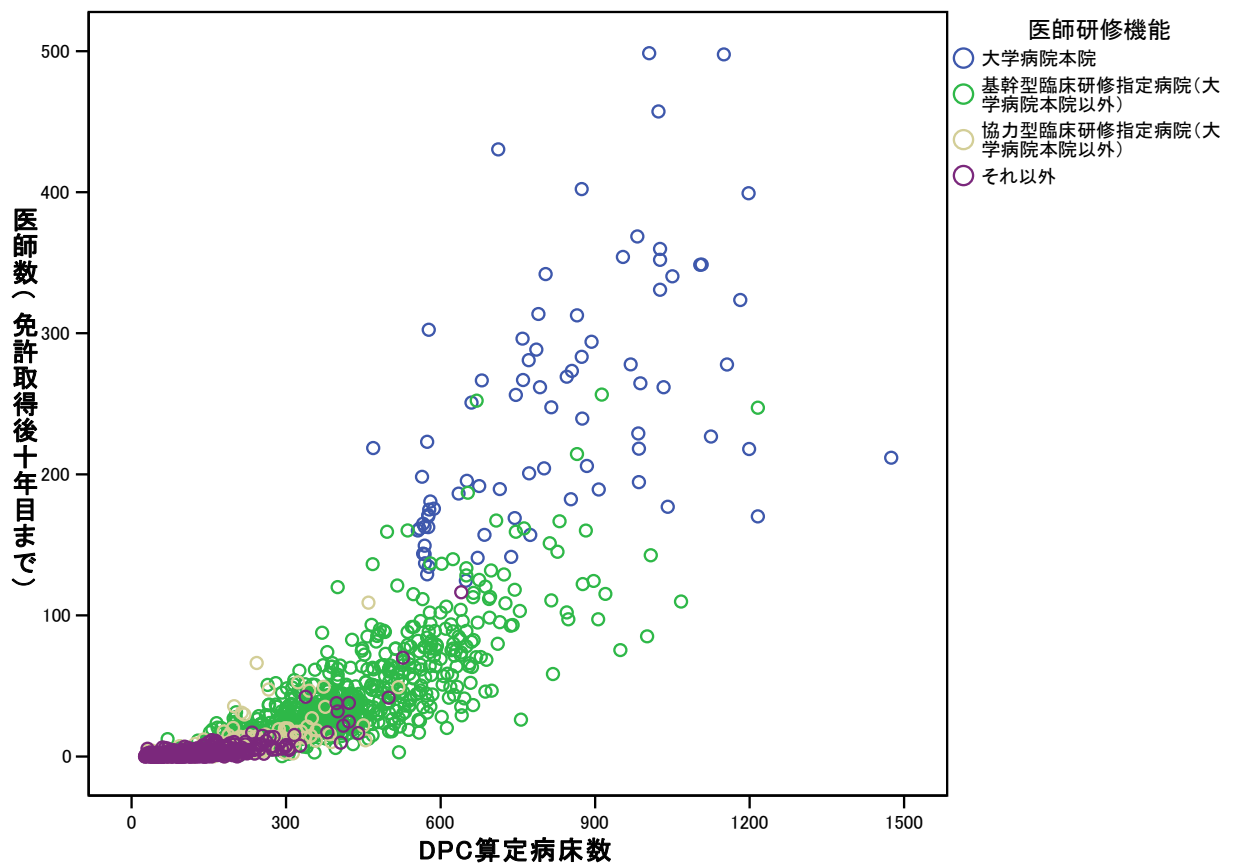
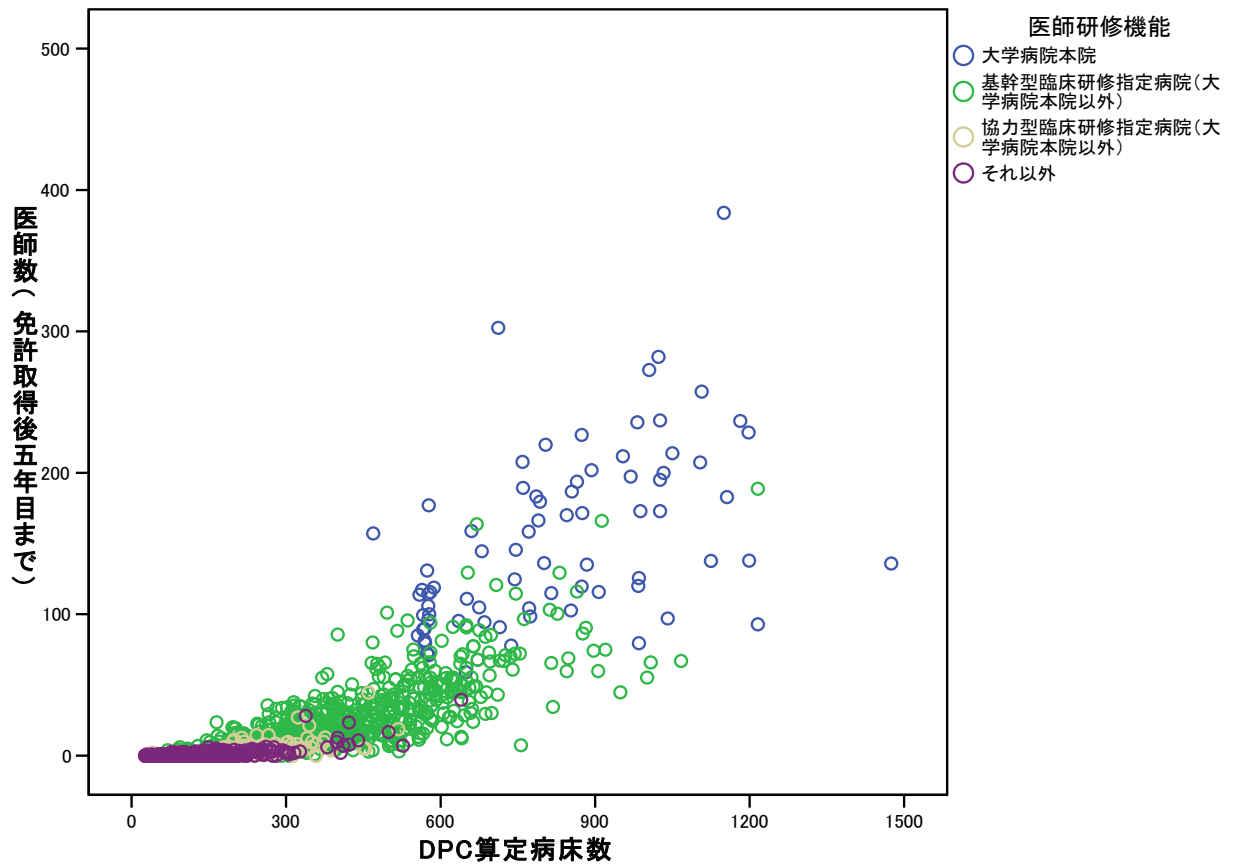
医師密度 (免許取得後 5 年目まで)	0	0.05 未満 (0 を除く)	0.05～ 0.10 未満	0.10～ 0.15 未満	0.15 以上
施設数	203	719	285	82	68

医師密度 (免許取得後 10 年目まで)	0.05 未満	0.05～ 0.10 未満	0.10～ 0.15 未満	0.15～ 0.20 未満	0.20 以上
施設数	614	388	193	67	95

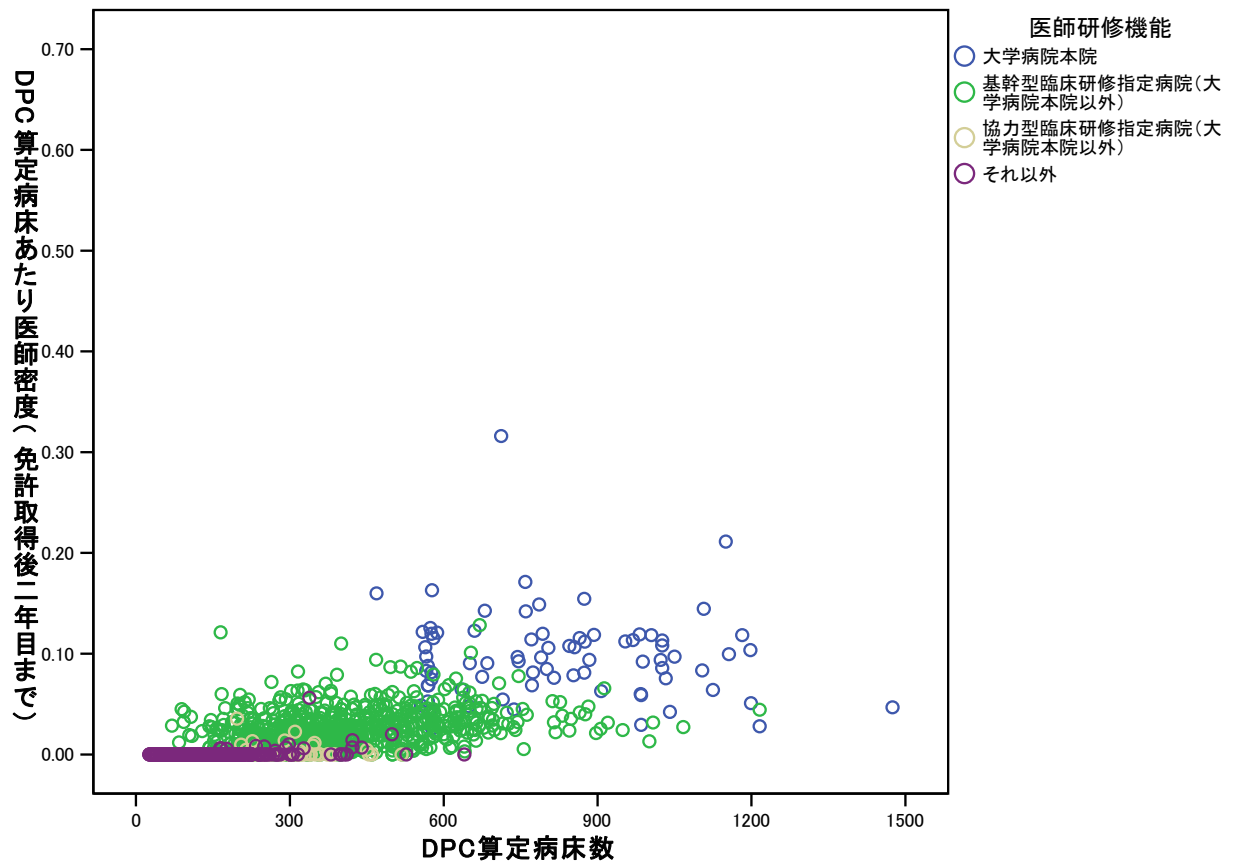
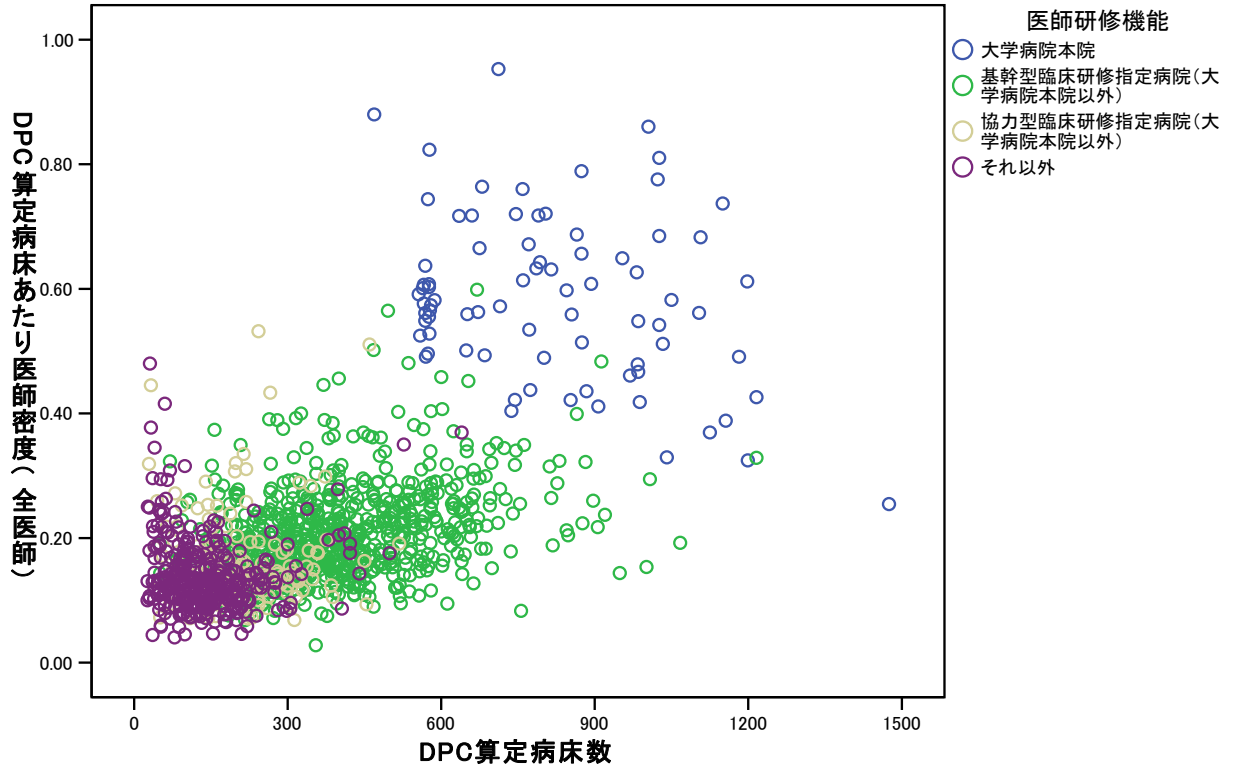
医師密度 (全医師)	0.05 未満	0.05～ 0.10 未満	0.10～ 0.15 未満	0.15～ 0.20 未満	0.20～ 0.25 未満	0.25～ 0.30 未満	0.30 以上
施設数	6	116	393	345	215	122	160

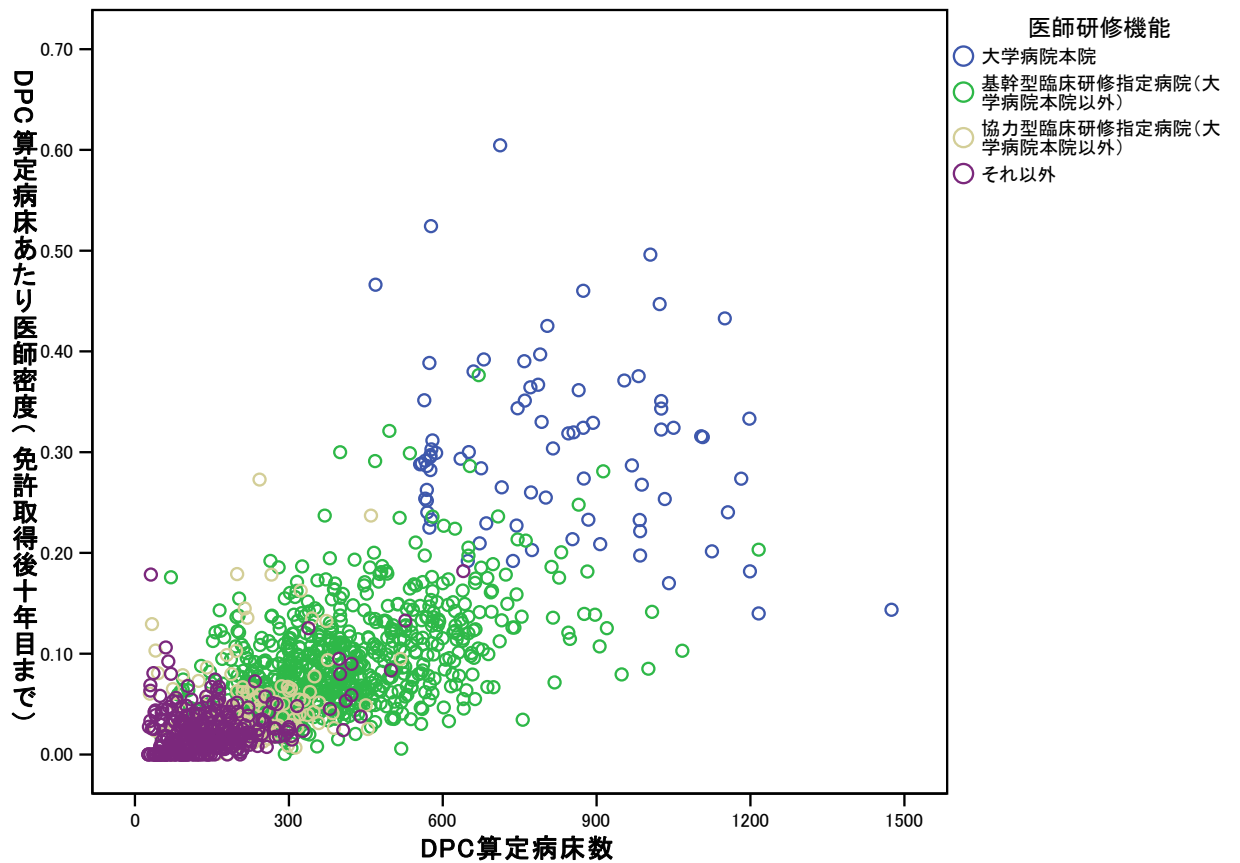
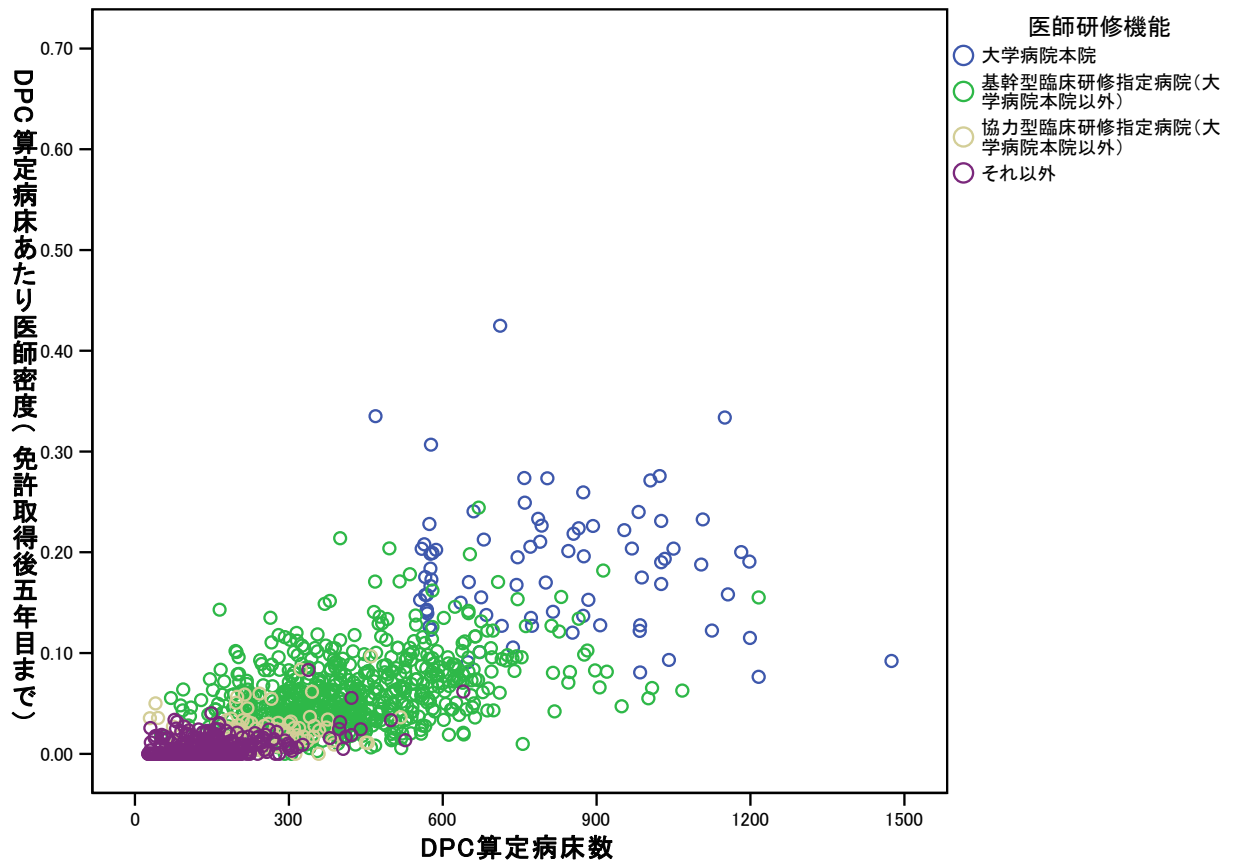
1. DPC算定病床数 × 医師数(医師免許取得後経験年数別)



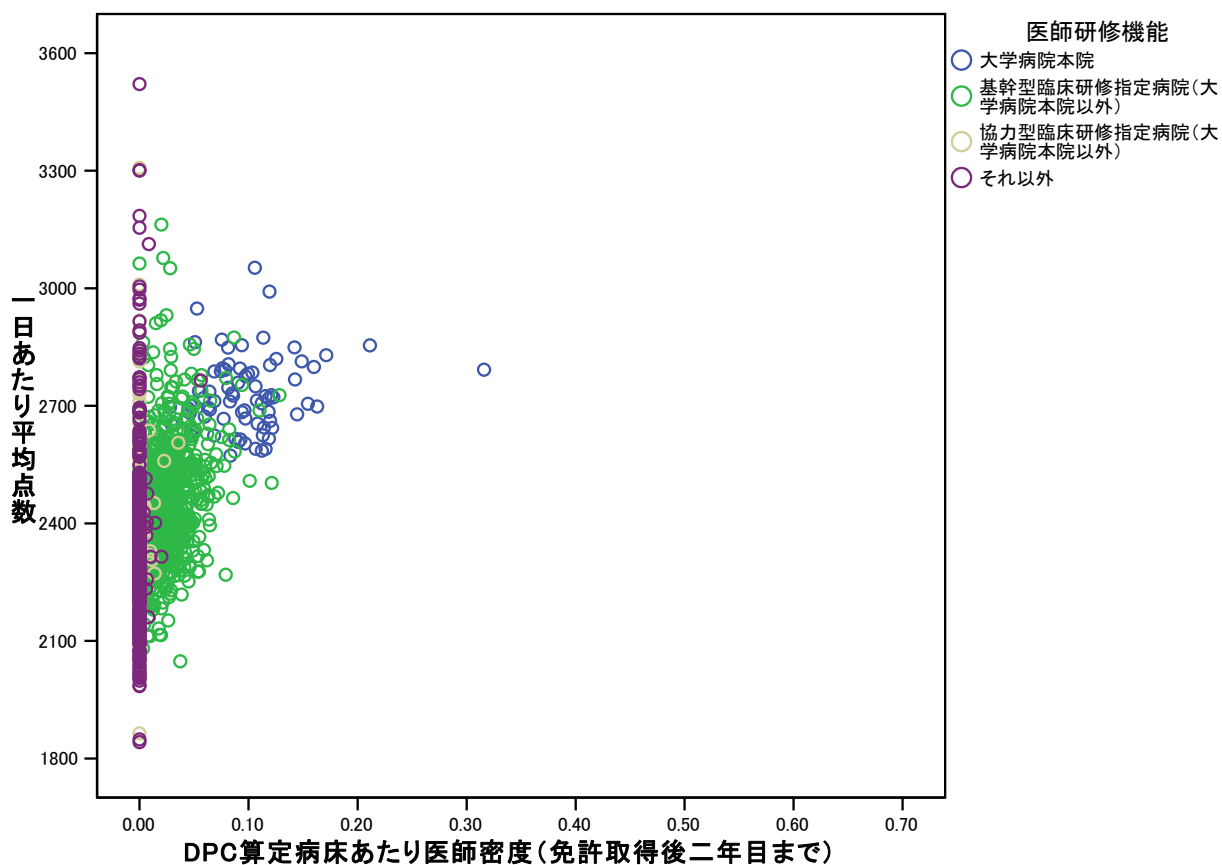
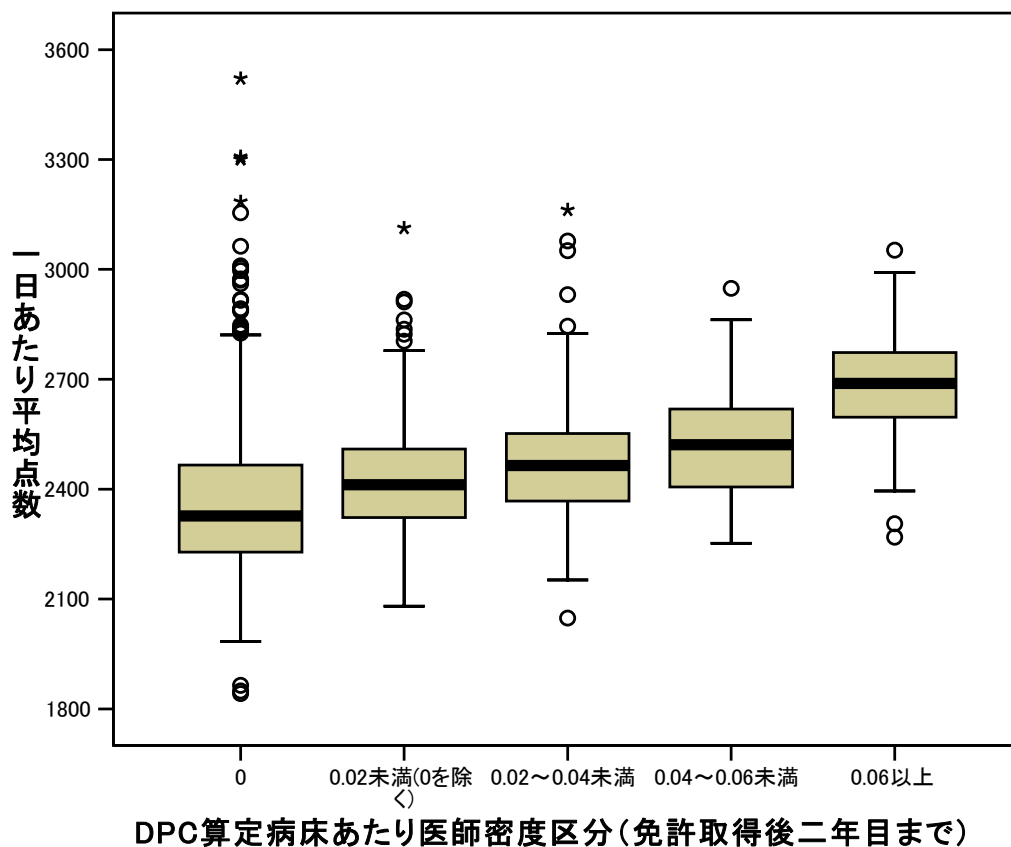


2. DPC算定病床数×DPC算定病床あたりの医師密度
(医師免許取得後経験年数別)

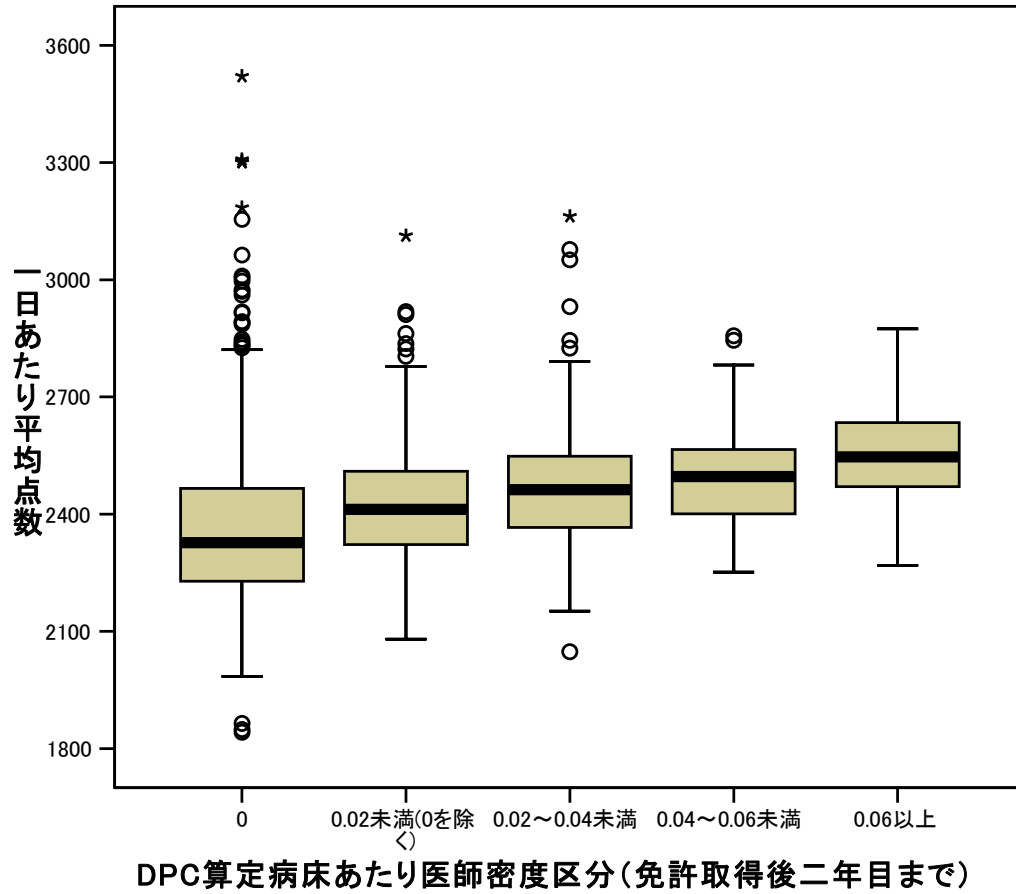




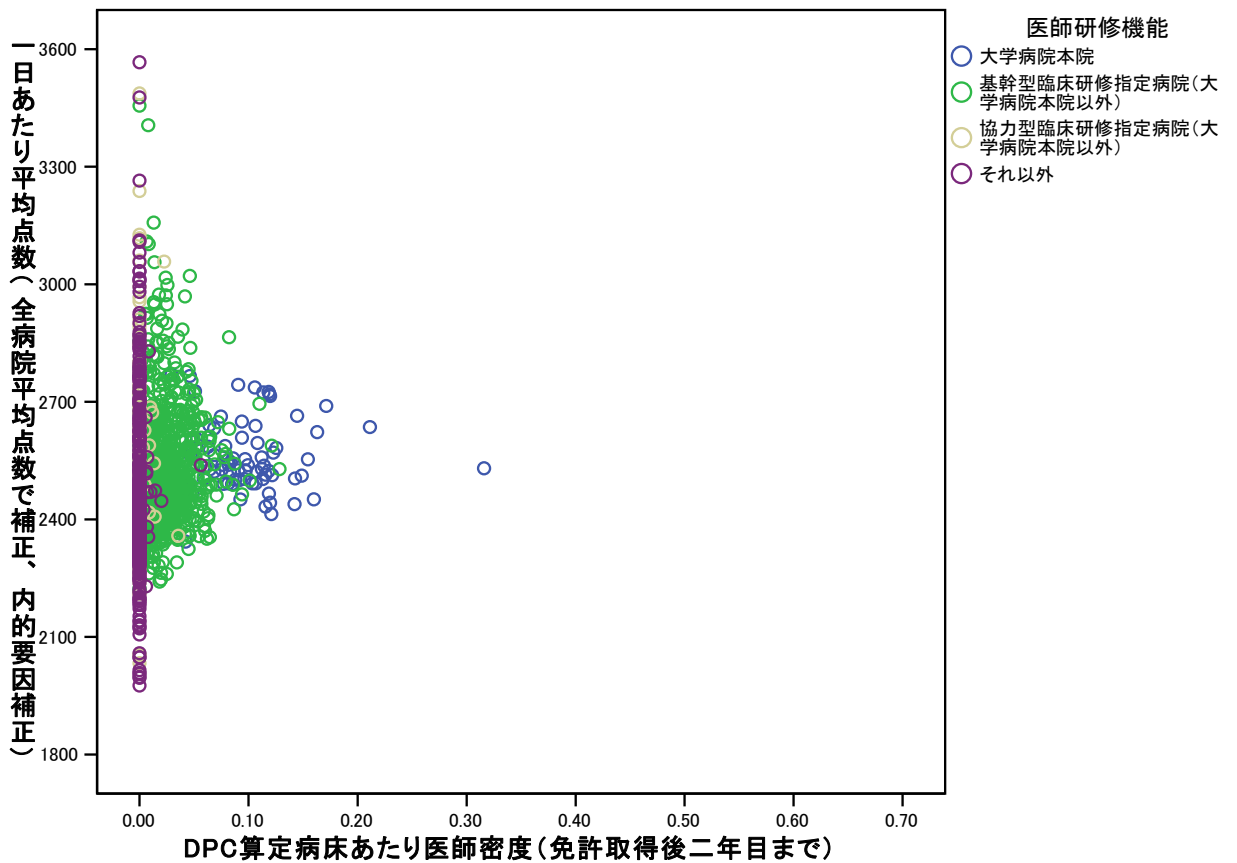
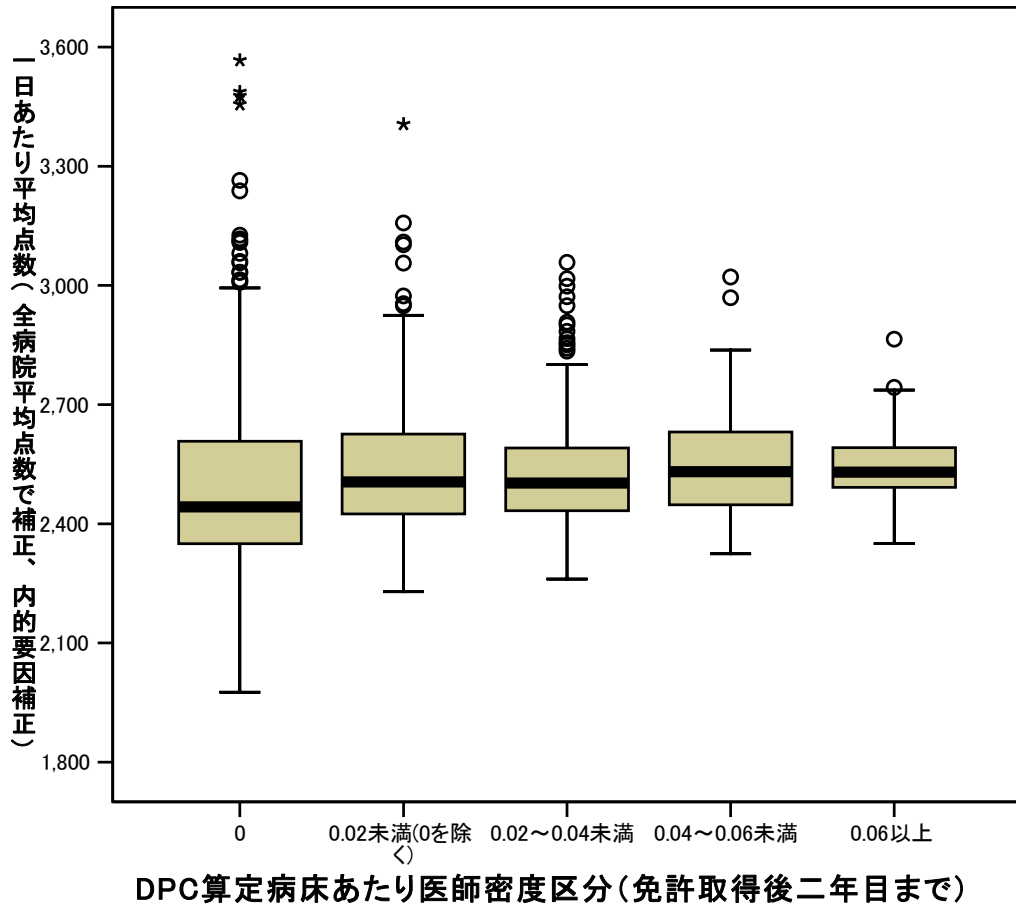
3. DPC算定病床あたりの医師密度(免許取得後2年目まで)
 ×1日あたり平均点数
 (1) 1日あたり平均点数
 ○大学病院本院を含めて集計した場合



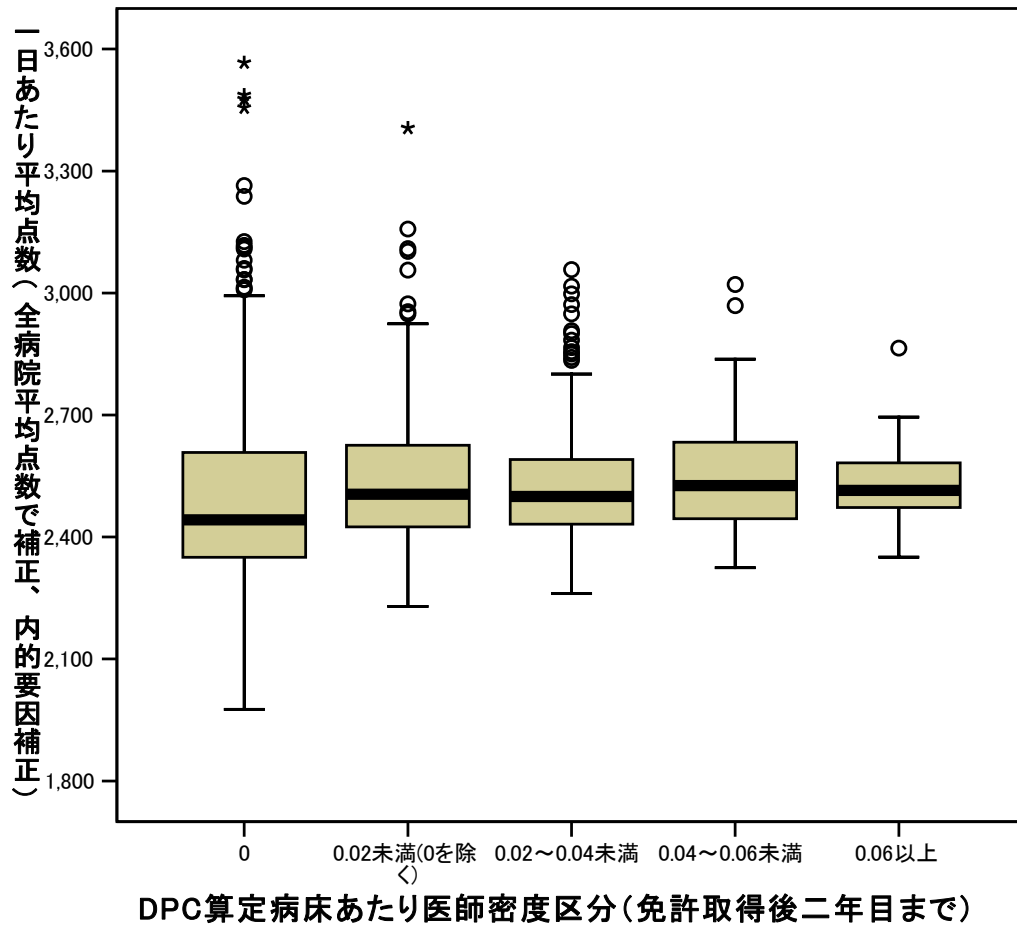
○大学病院本院以外で集計した場合



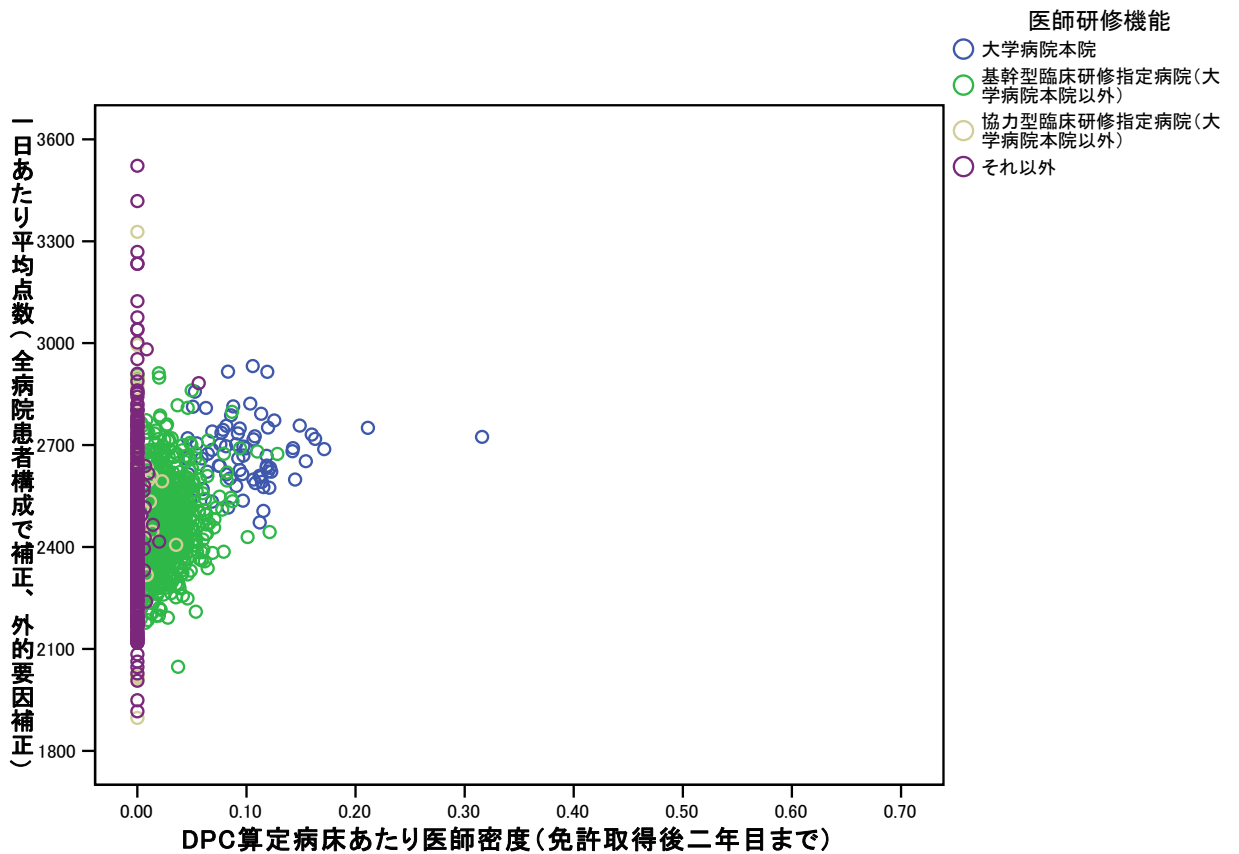
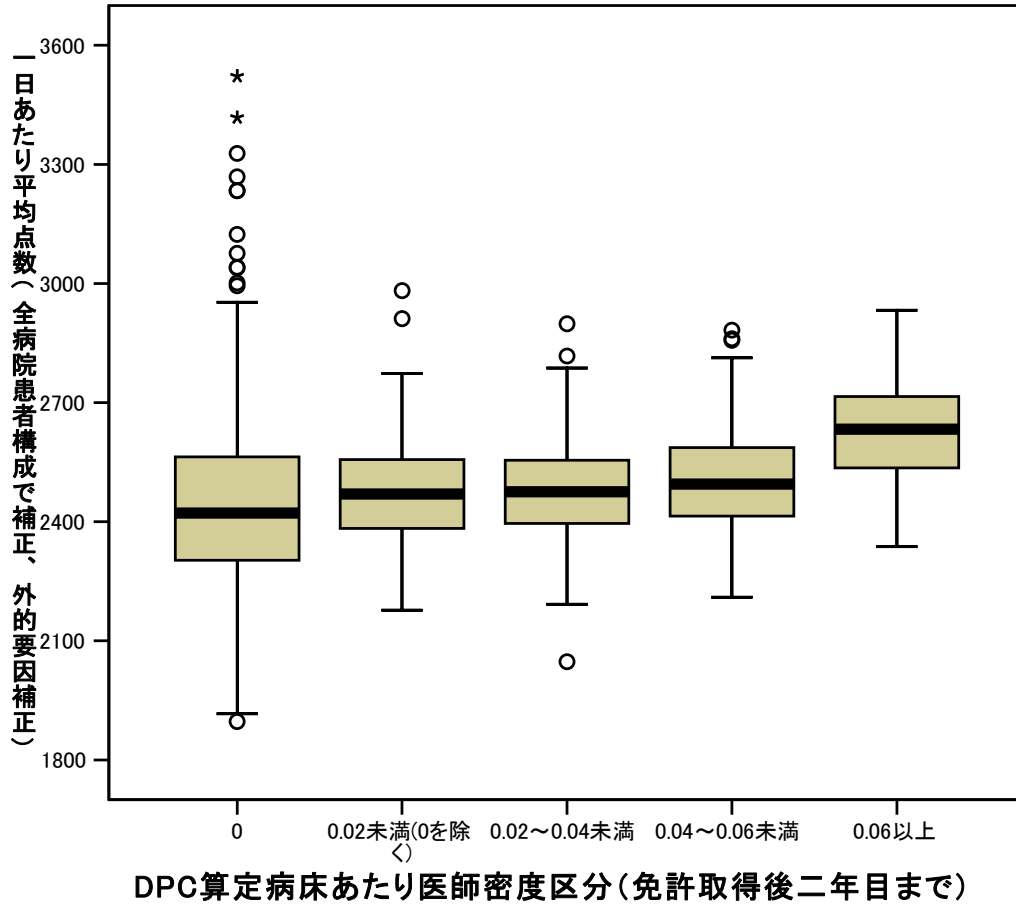
(2) 全病院の平均点で補正後の1日あたり平均点数
 ○大学病院本院を含めて集計した場合



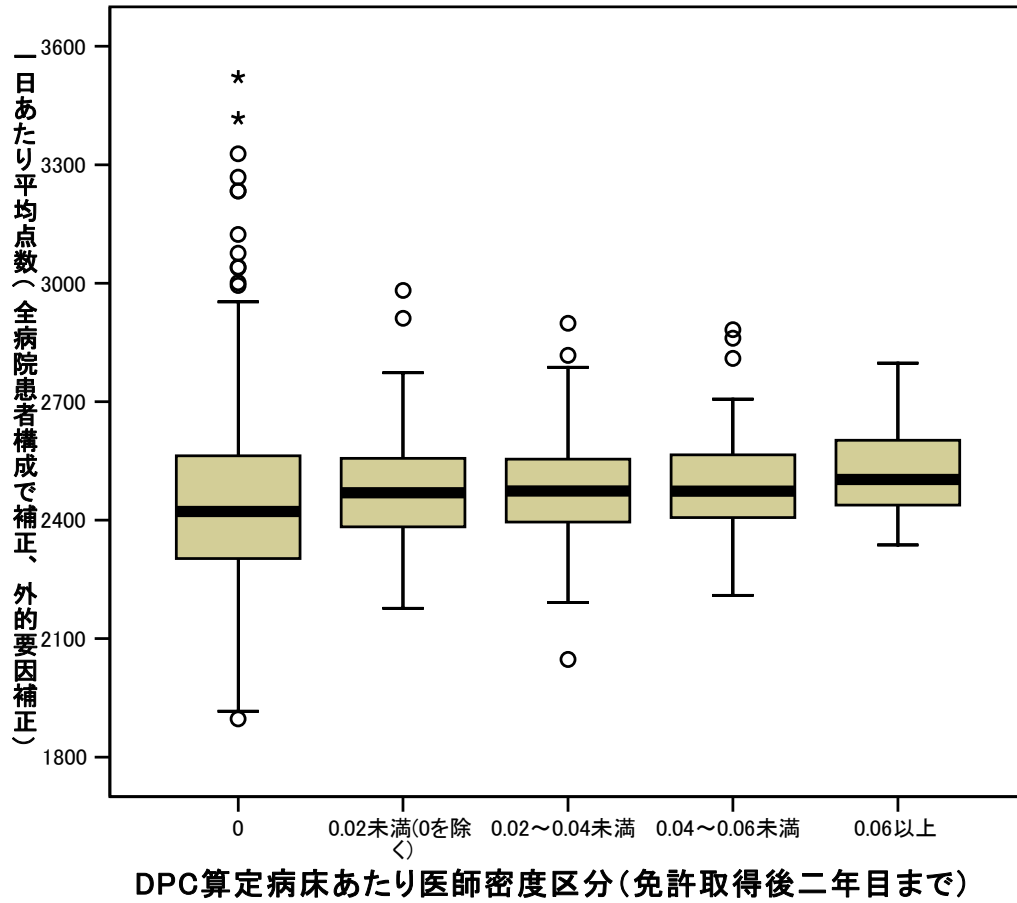
○大学病院本院以外で集計した場合



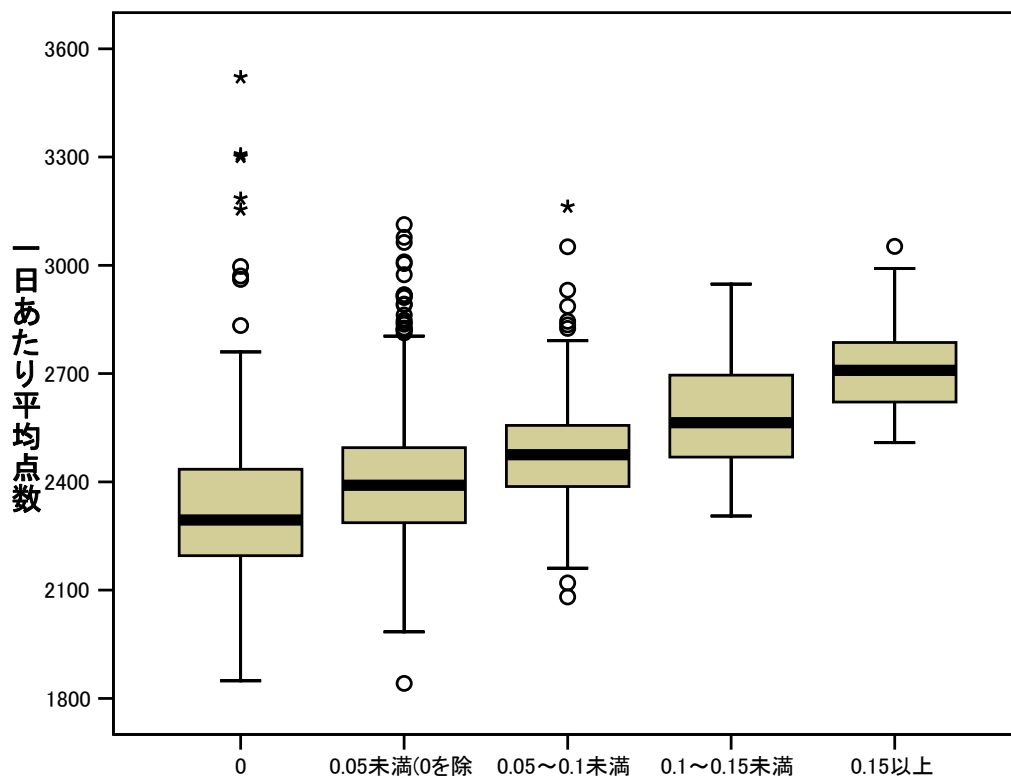
(3) 全病院の患者構成で補正後の1日あたり平均点数
 ○大学病院本院を含めて集計した場合



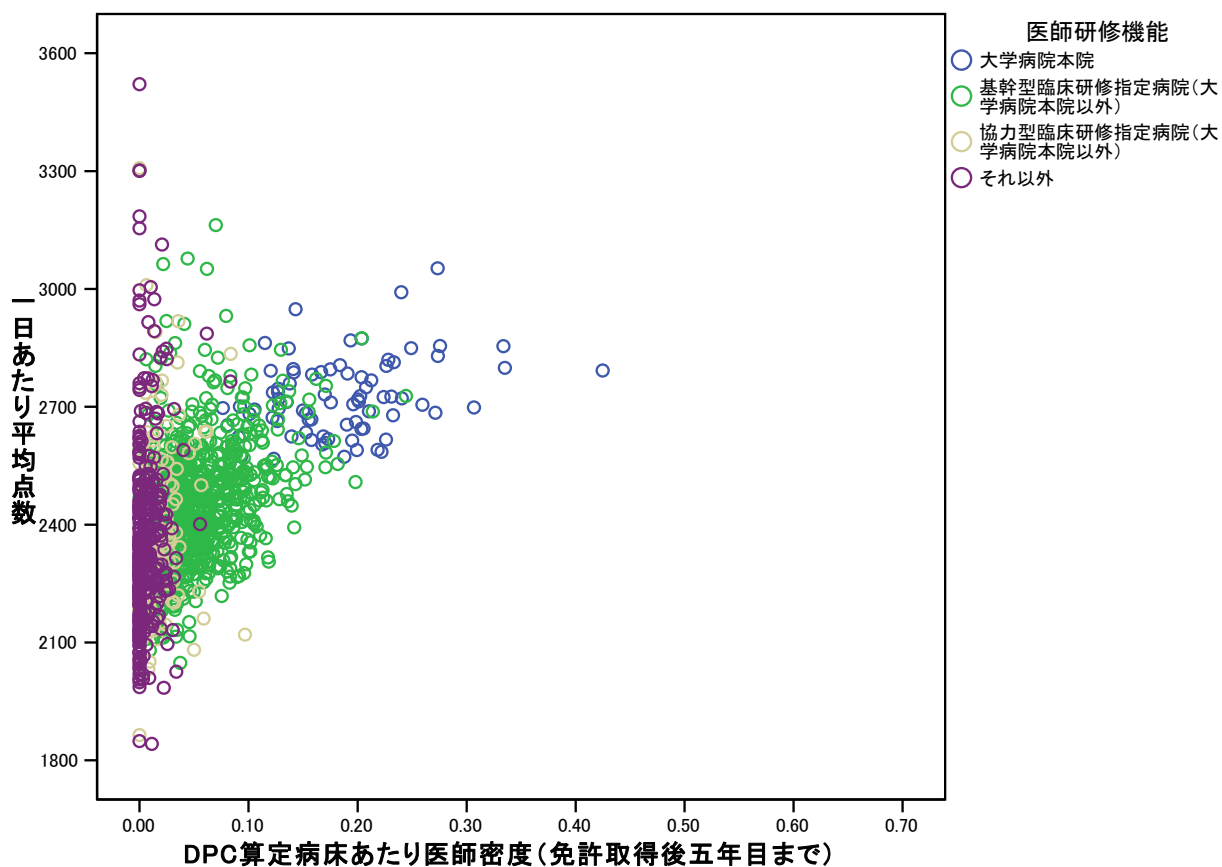
○大学病院本院以外で集計した場合



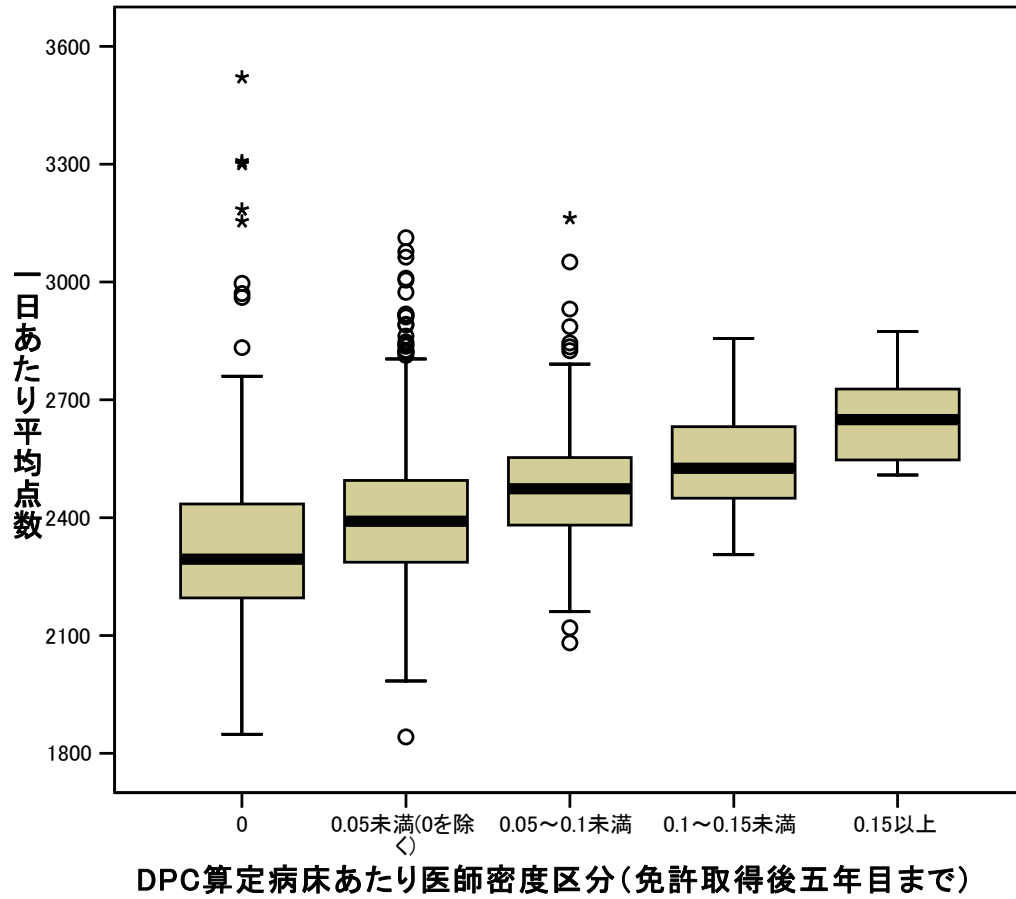
4. DPC算定病床あたりの医師密度(免許取得後5年目まで)
 ×1日あたり平均点数
 (1) 1日あたり平均点数
 ○大学病院本院を含めて集計した場合



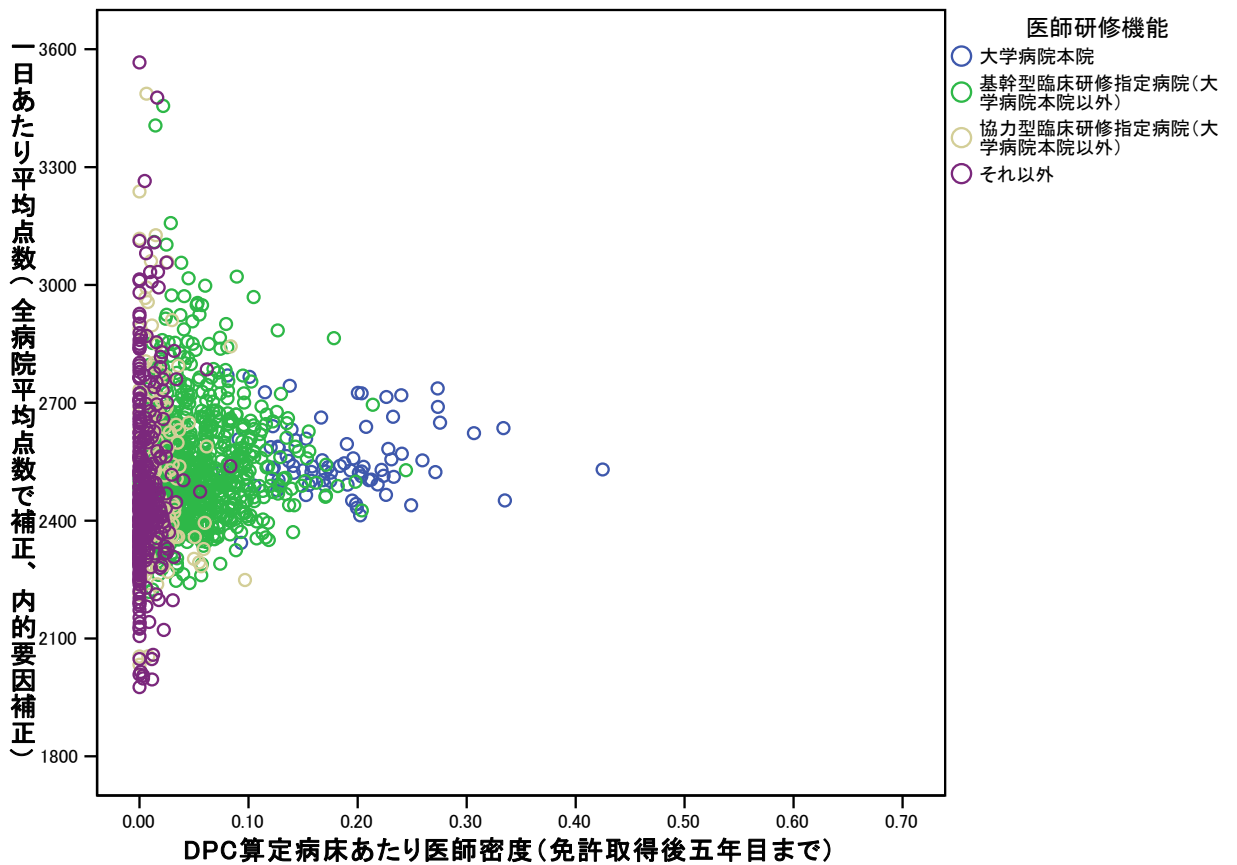
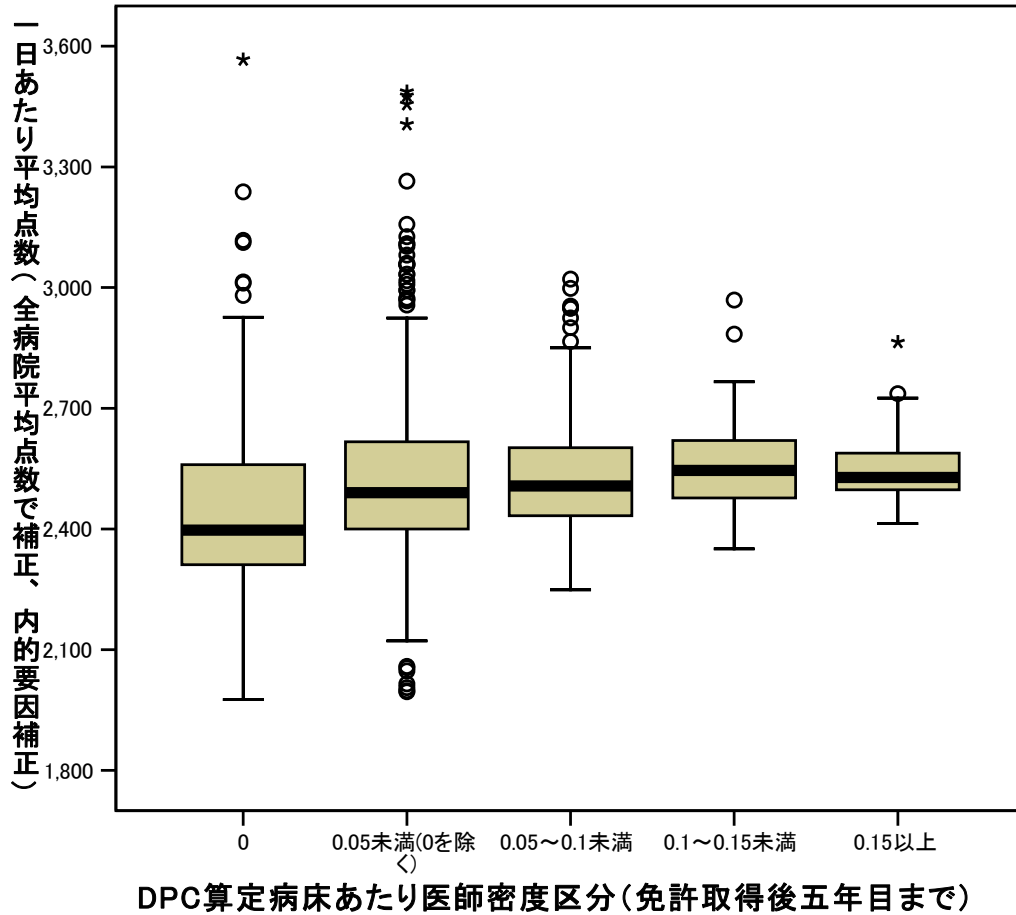
DPC算定病床あたり医師密度区分(免許取得後5年目まで)



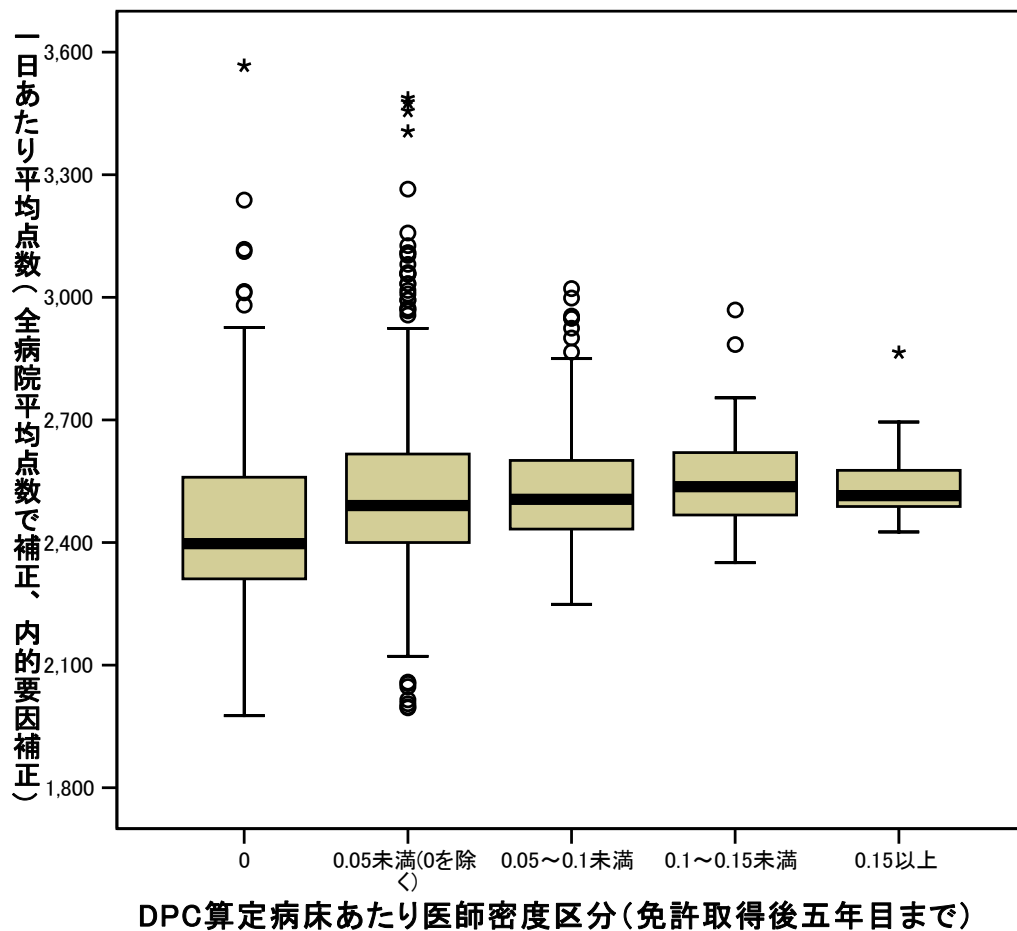
○大学病院本院以外で集計した場合



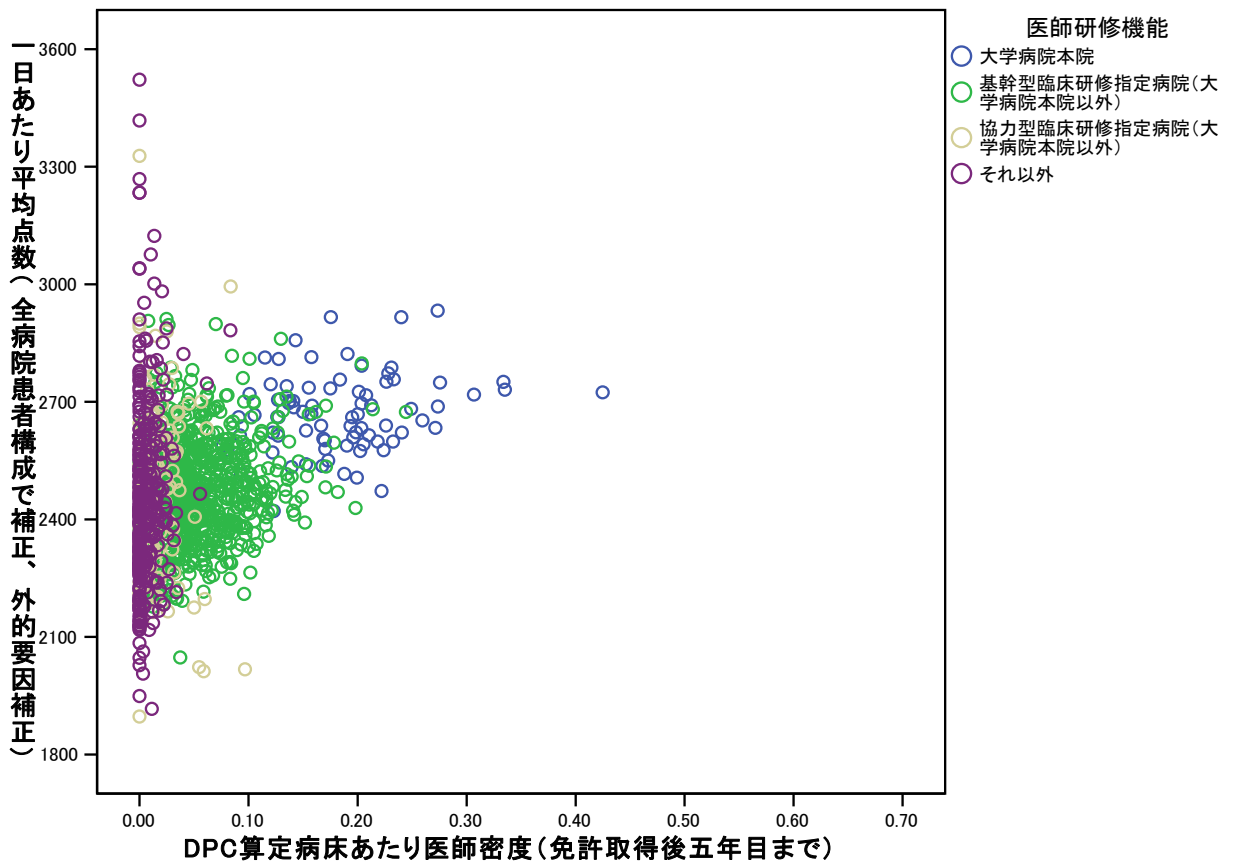
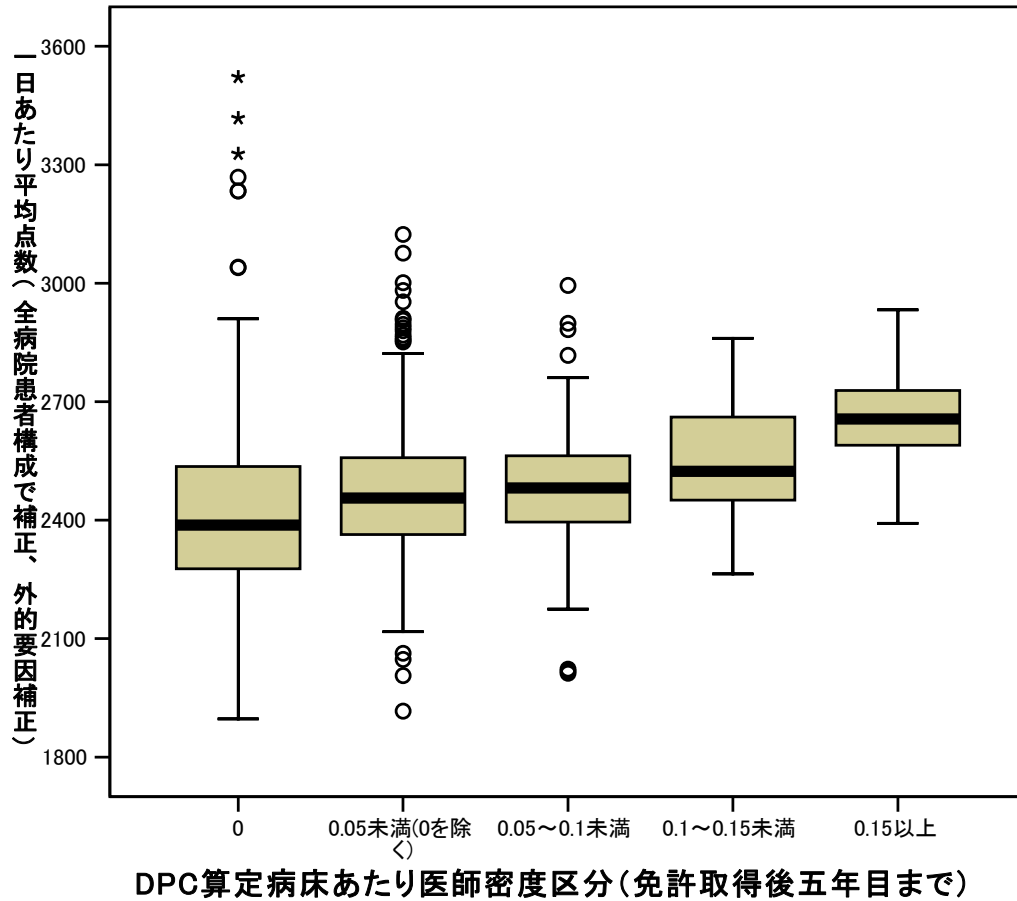
(2) 全病院の平均点で補正後の1日あたり平均点数
 ○大学病院本院を含めて集計した場合



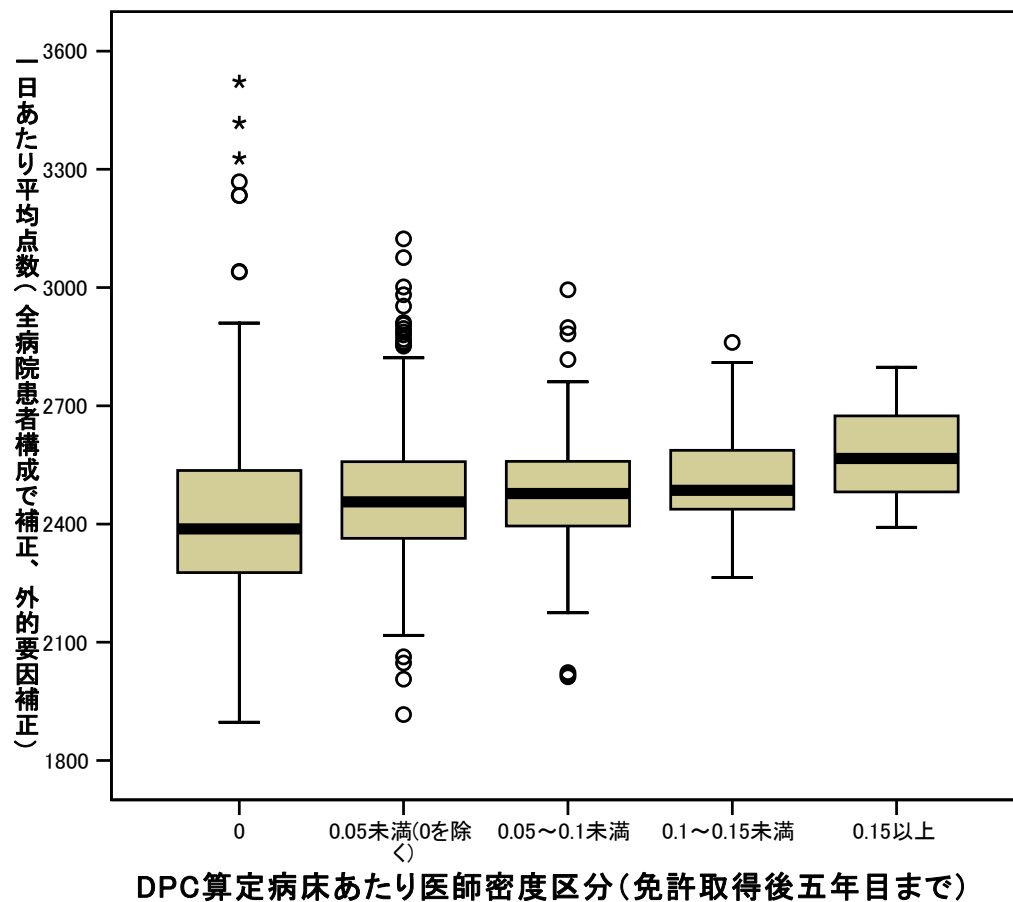
○大学病院本院以外で集計した場合



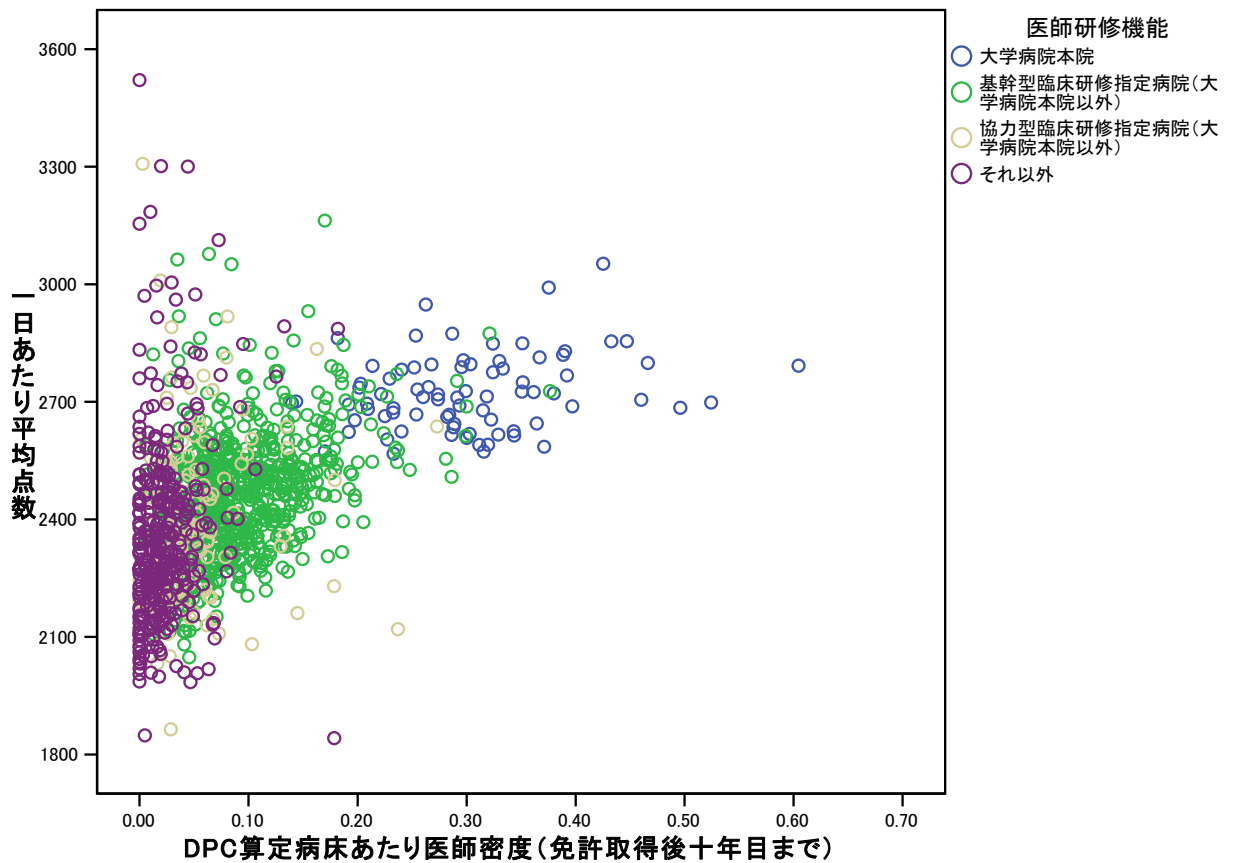
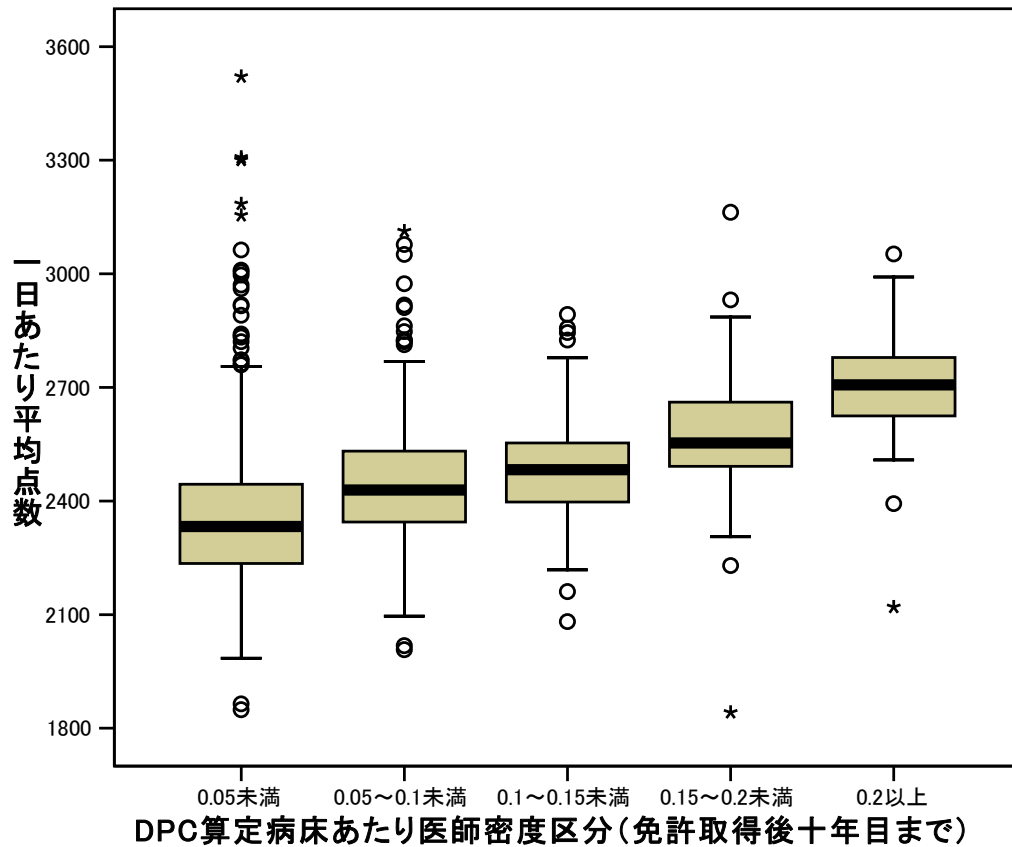
(3) 全病院の患者構成で補正後の1日あたり平均点数
 ○大学病院本院を含めて集計した場合



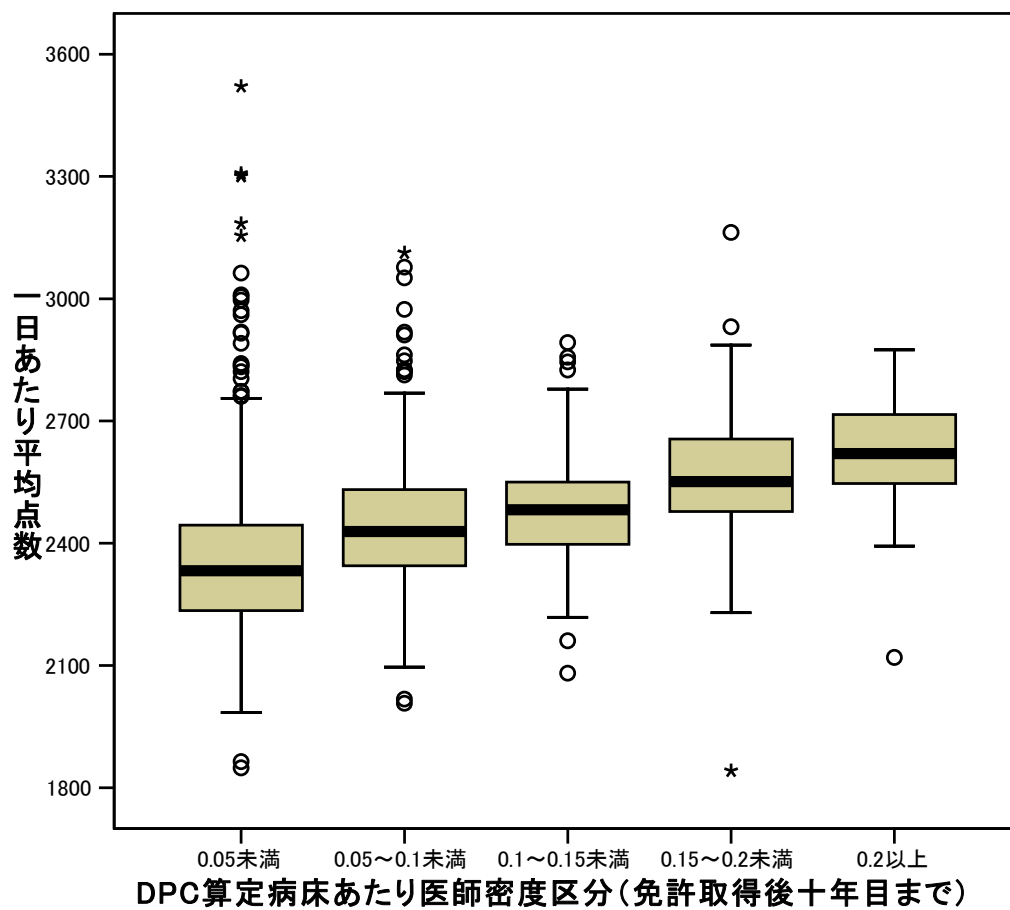
○大学病院本院以外で集計した場合



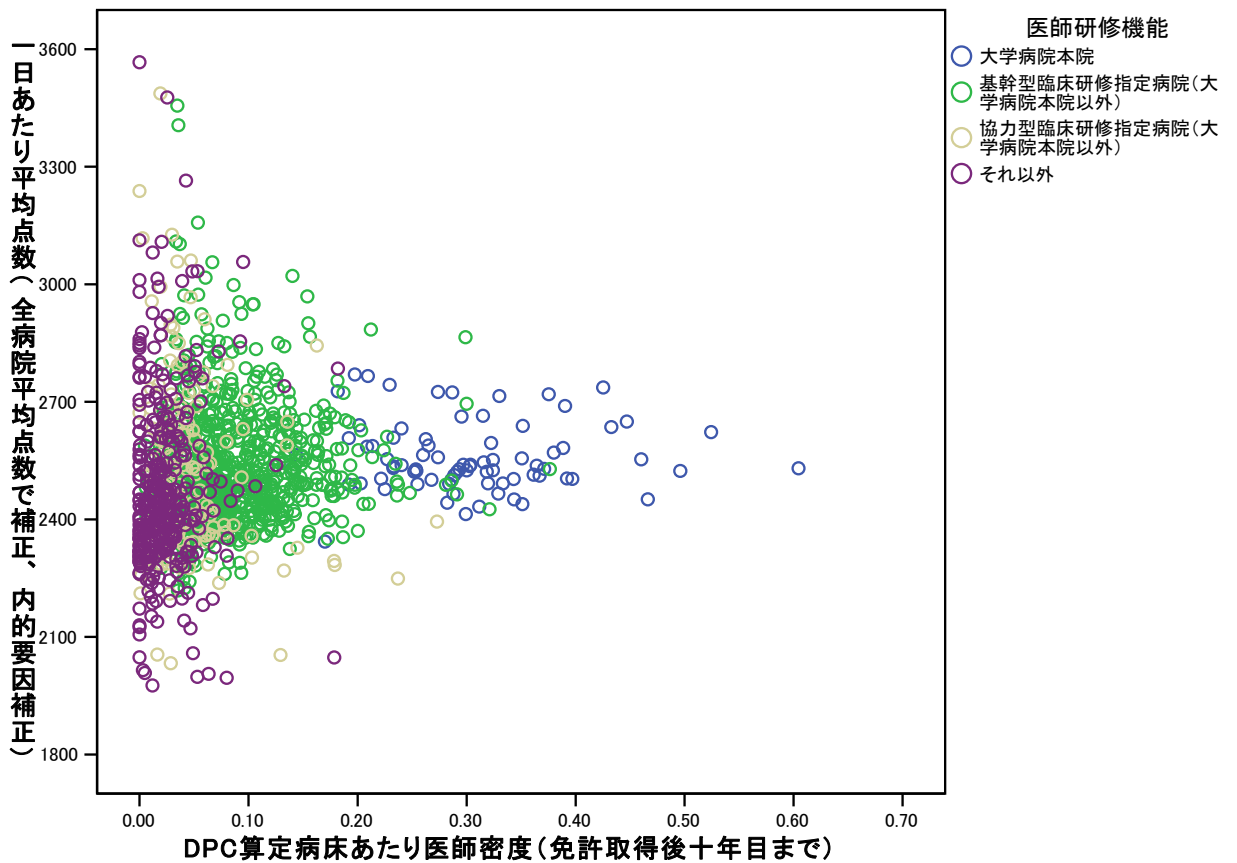
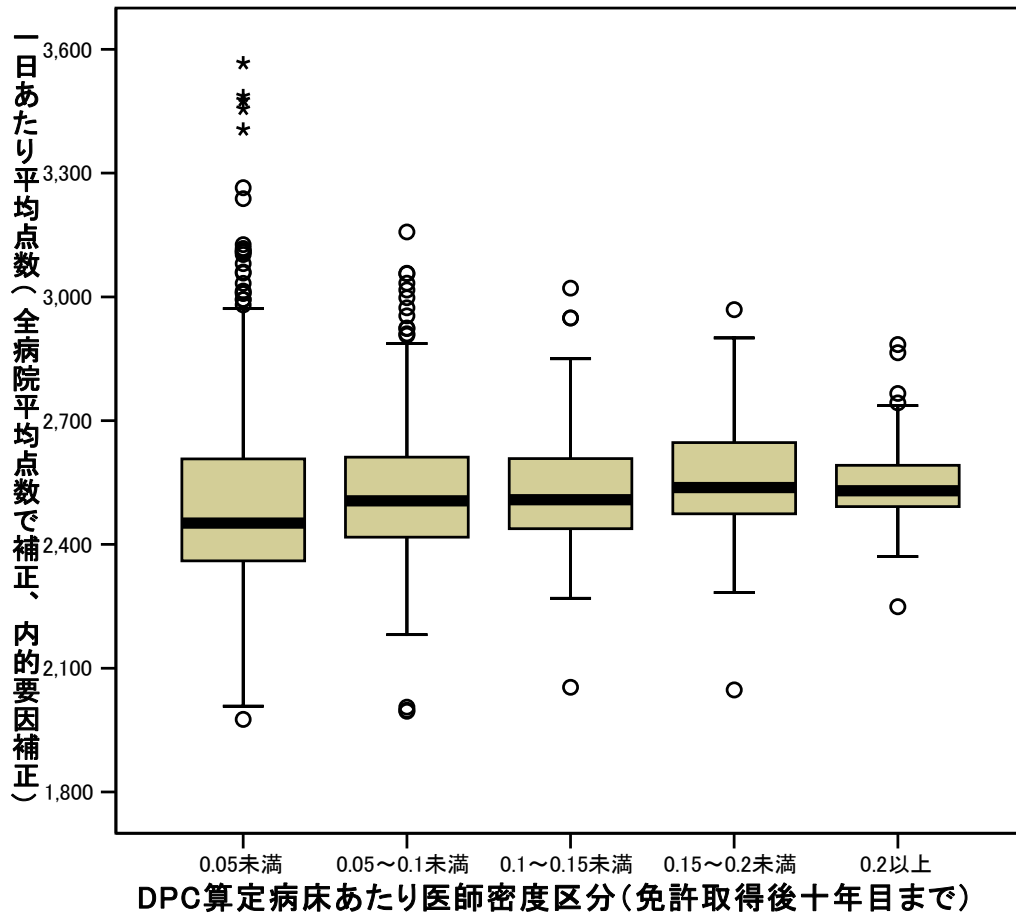
5. DPC算定病床あたりの医師密度(免許取得後10年目まで)
 ×1日あたり平均点数
 (1) 1日あたり平均点数
 ○大学病院本院を含めて集計した場合



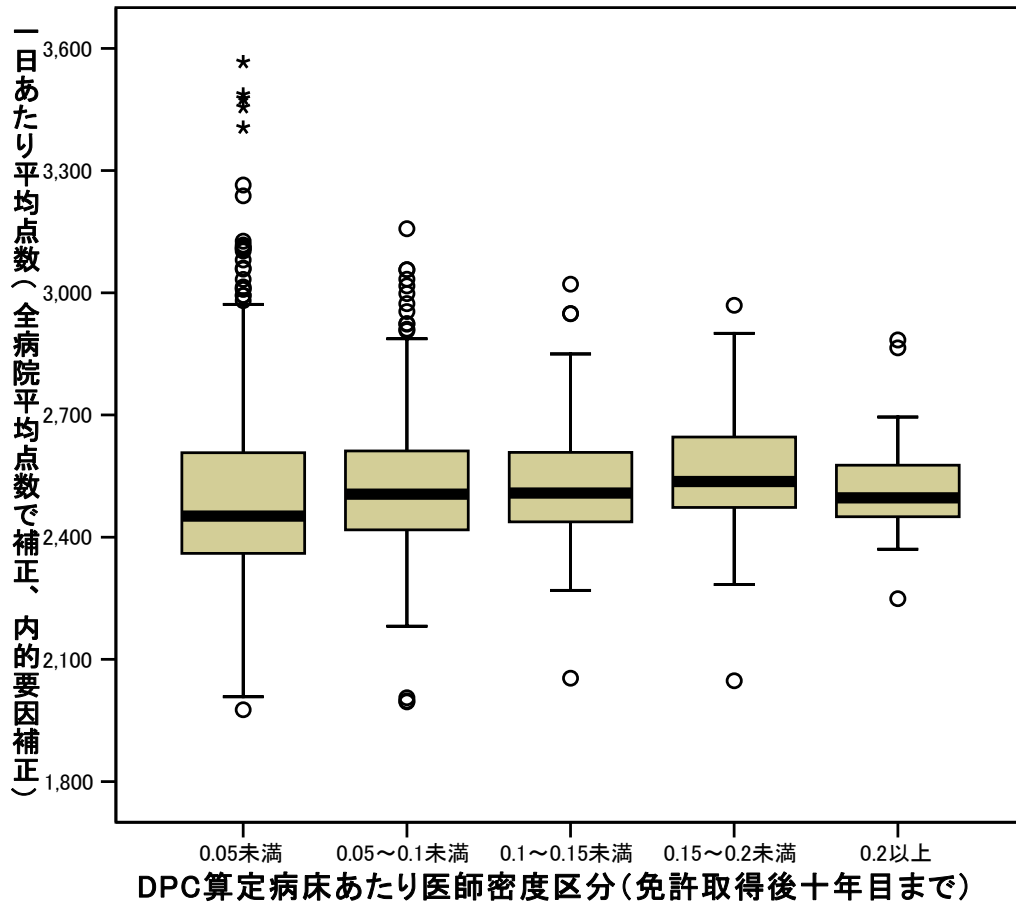
○大学病院本院以外で集計した場合



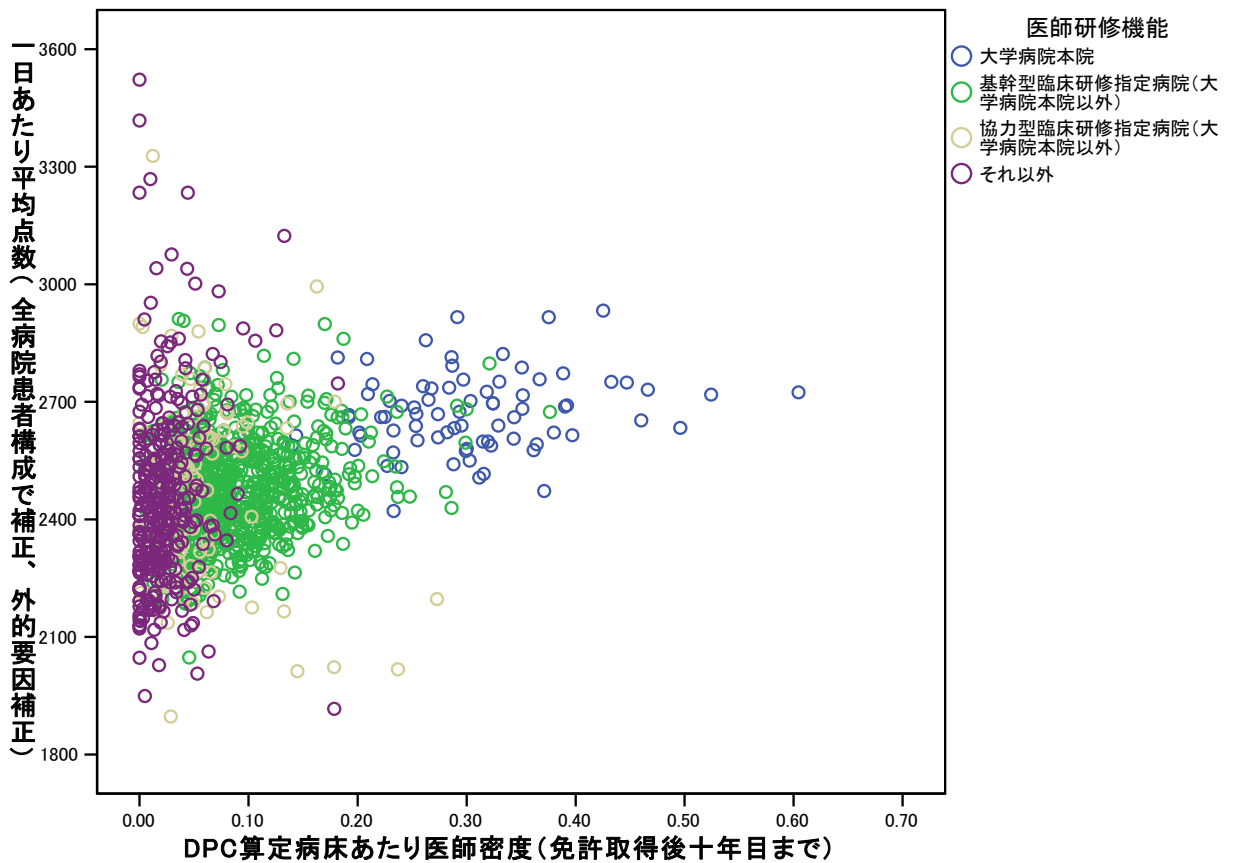
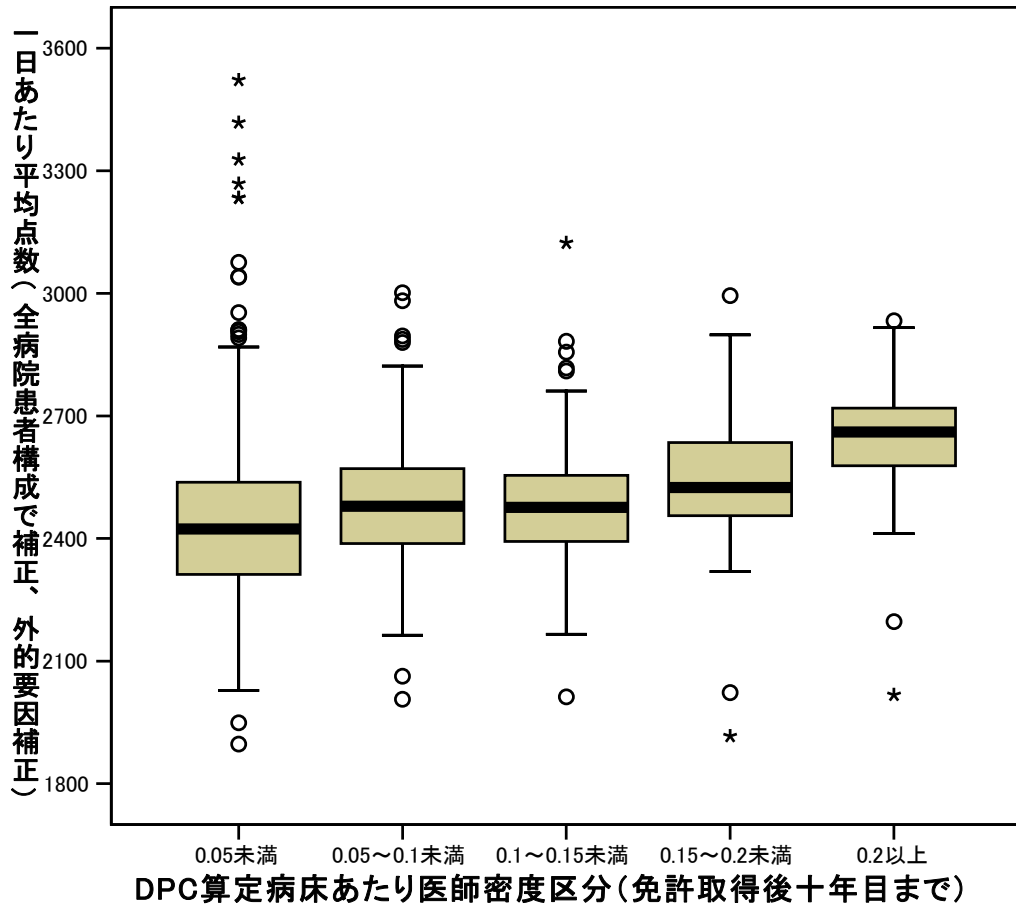
(2) 全病院の平均点で補正後の1日あたり平均点数
 ○大学病院本院を含めて集計した場合



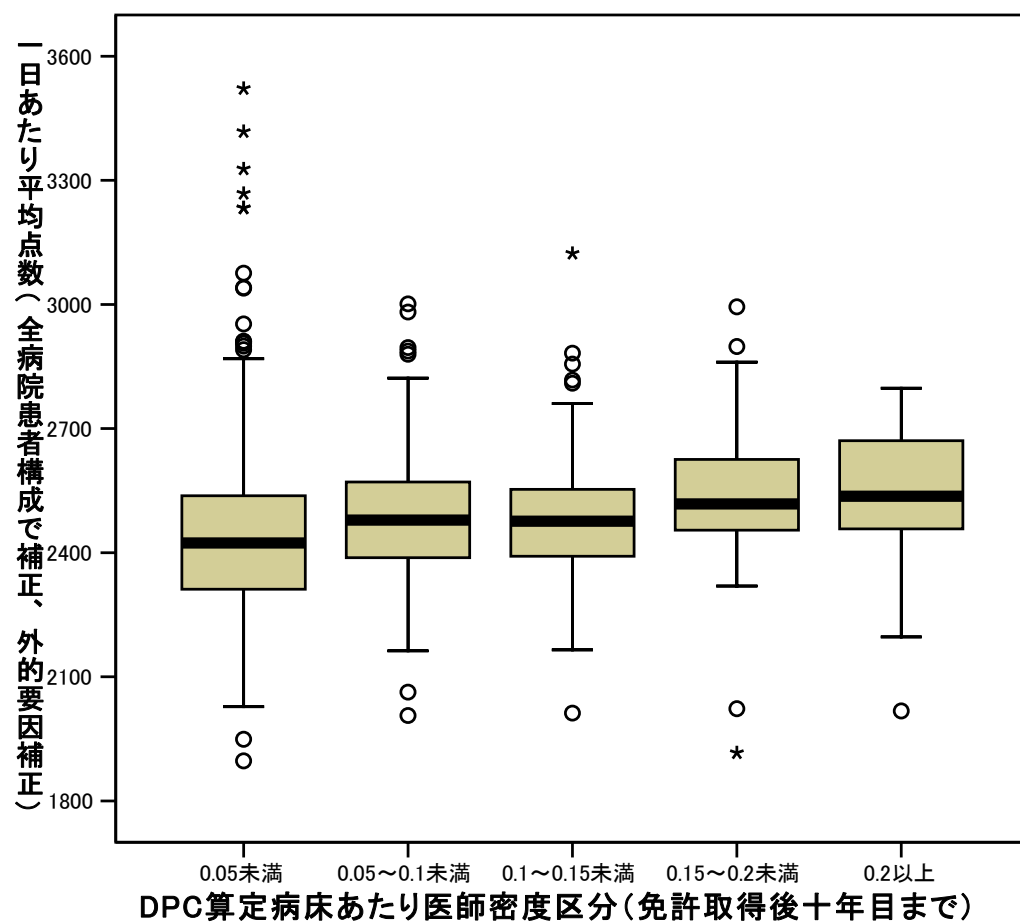
○大学病院本院以外で集計した場合



(3) 全病院の患者構成で補正後の1日あたり平均点数
 ○大学病院本院を含めて集計した場合



○大学病院本院以外で集計した場合

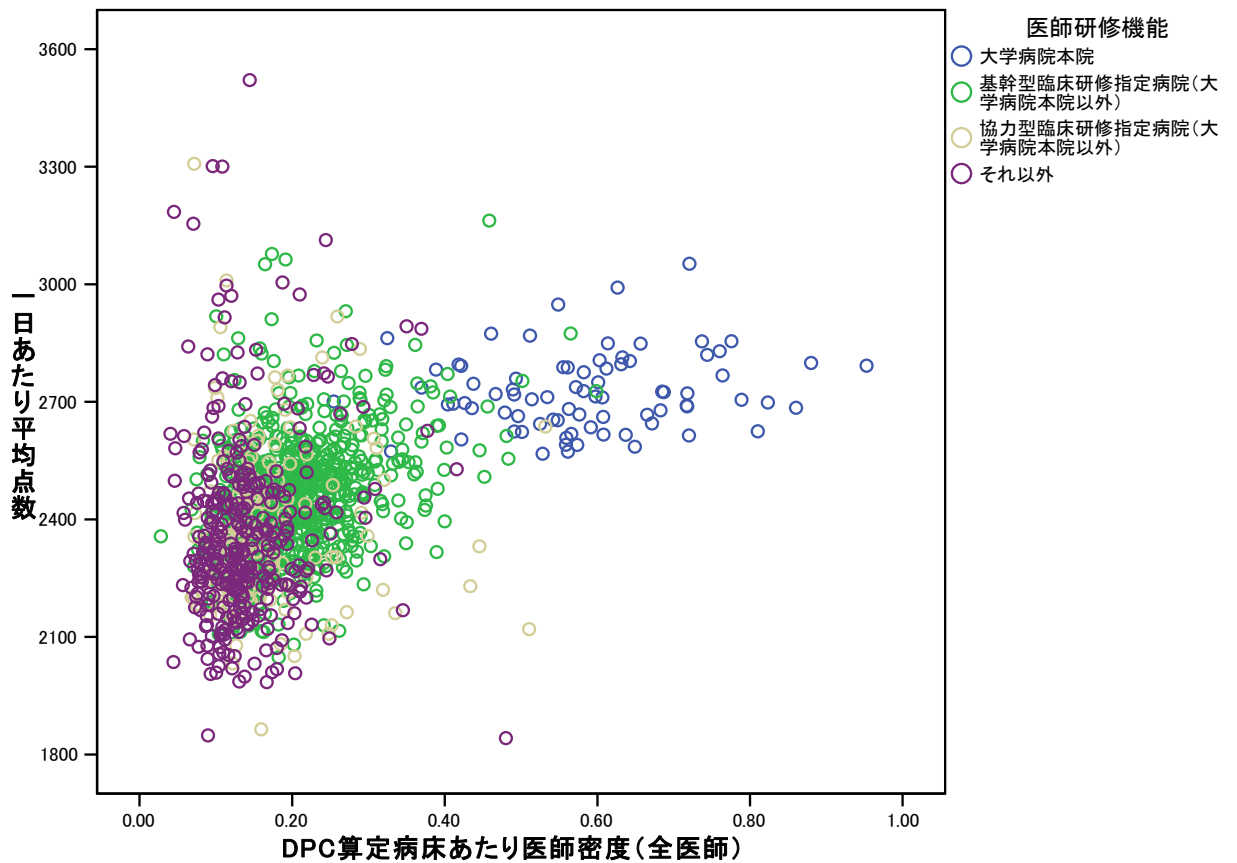
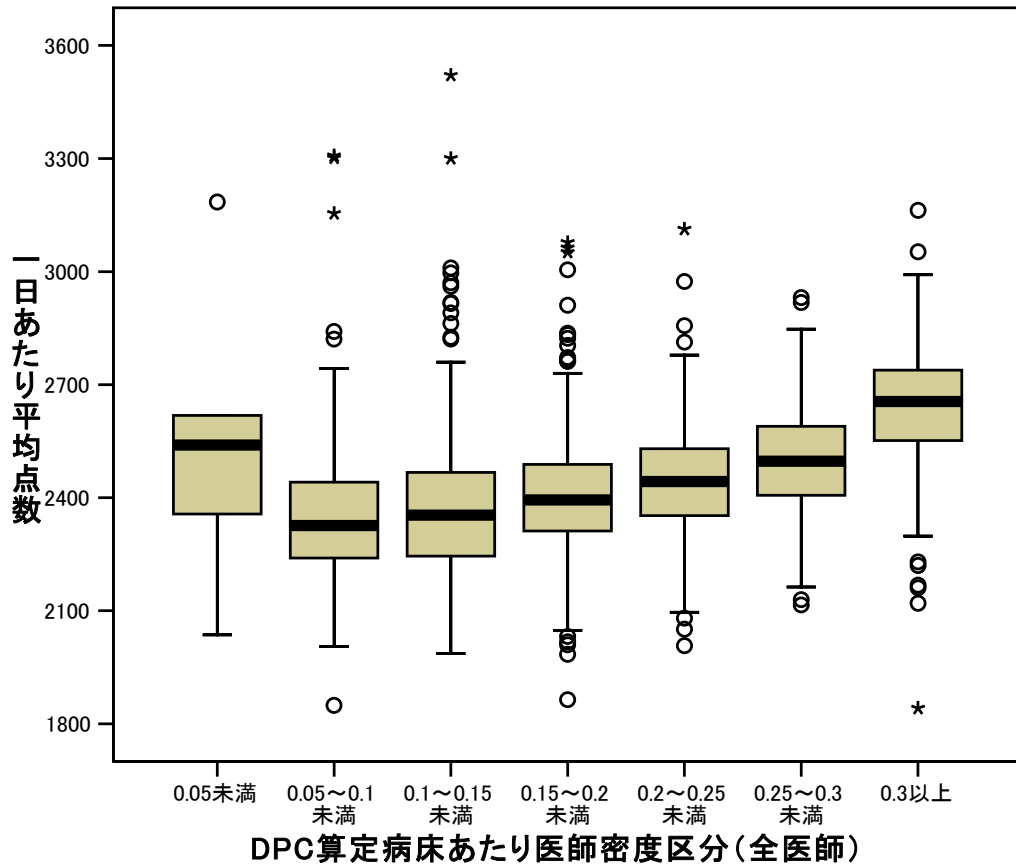


6. DPC算定病床あたりの医師密度(全医師数)

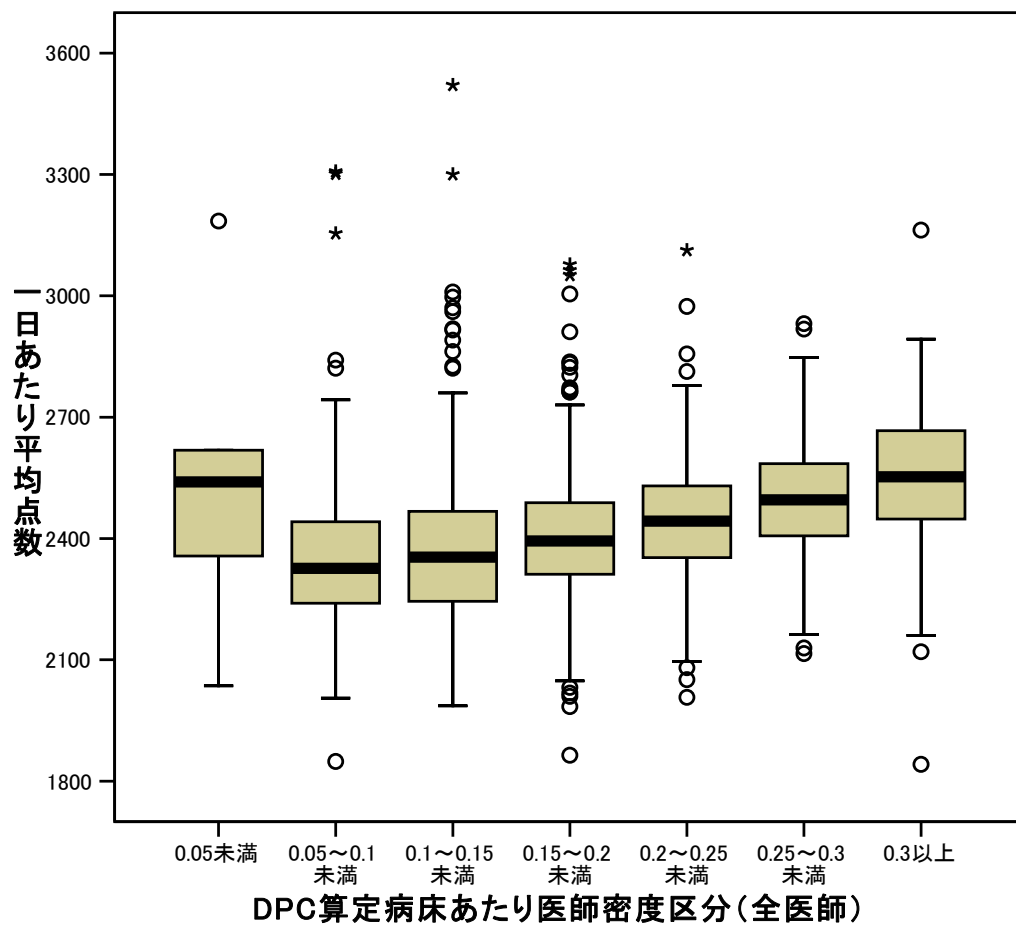
× 1日あたり平均点数

(1) 1日あたり平均点数

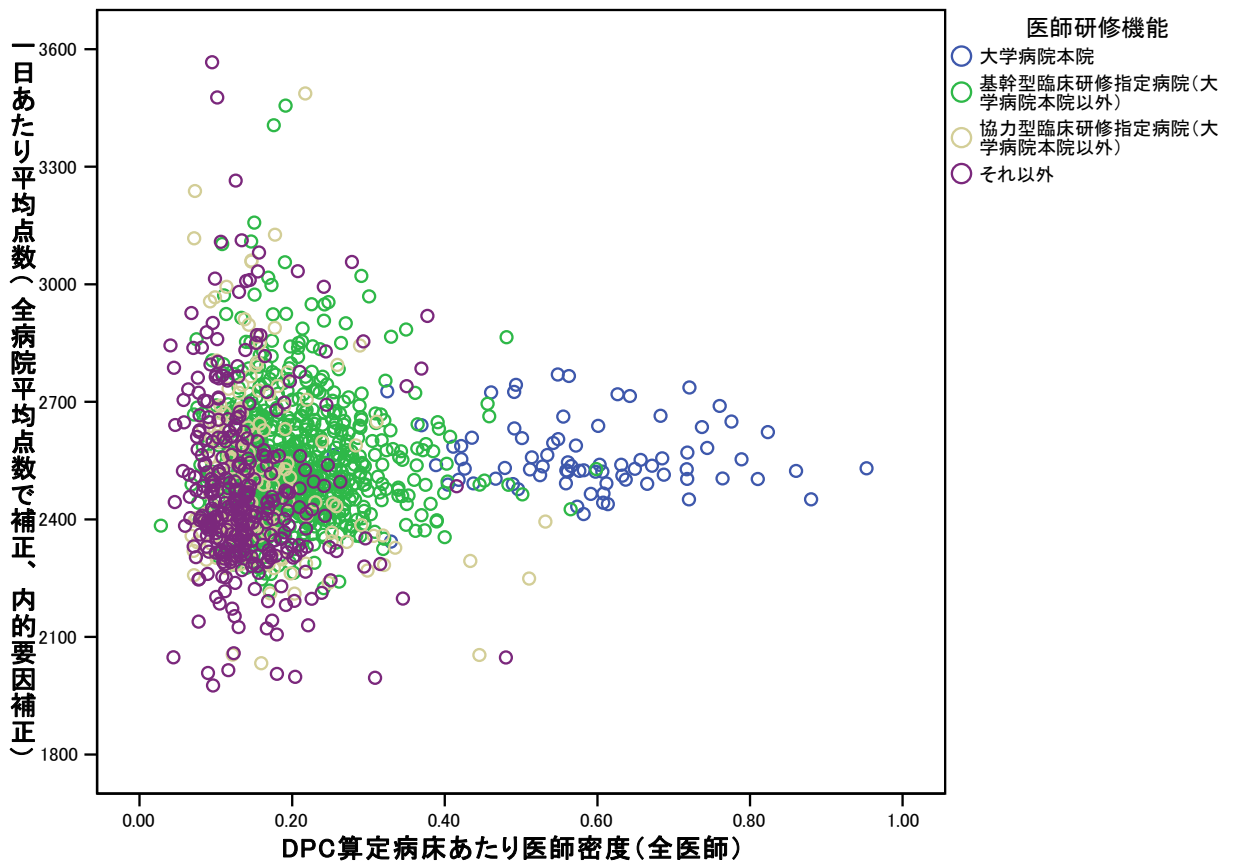
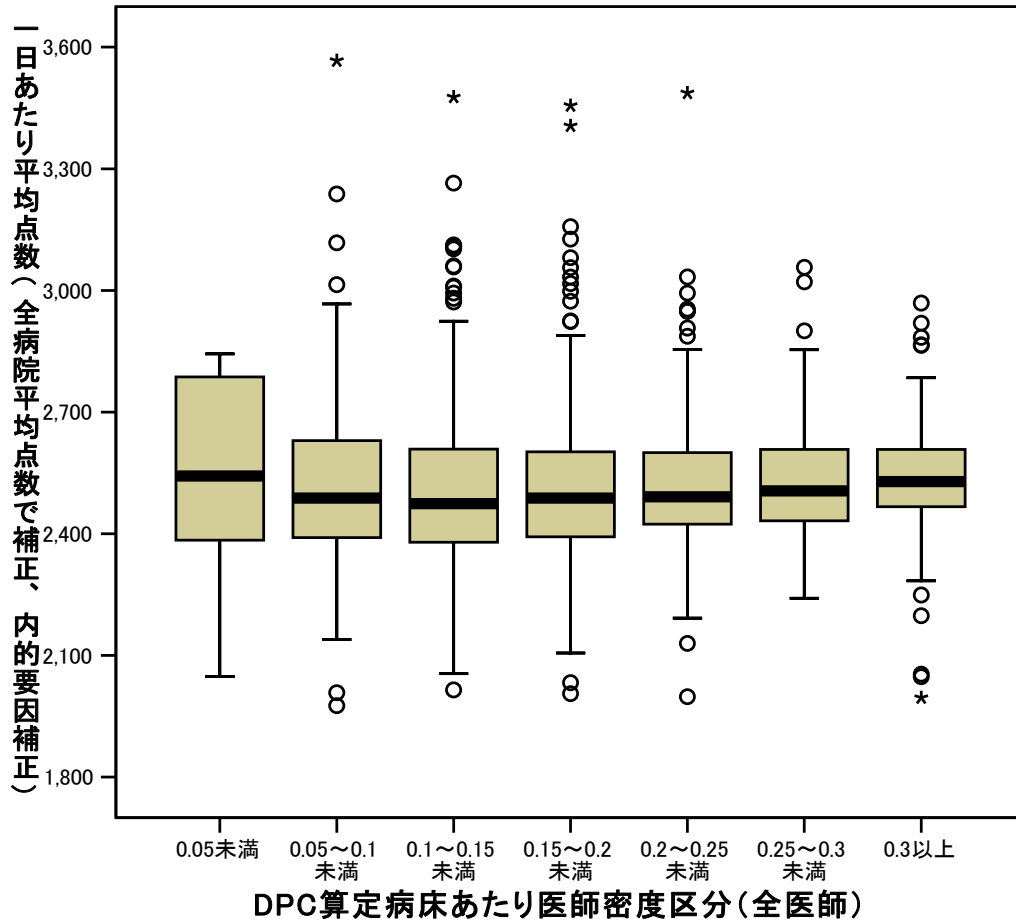
○ 大学病院本院を含めて集計した場合



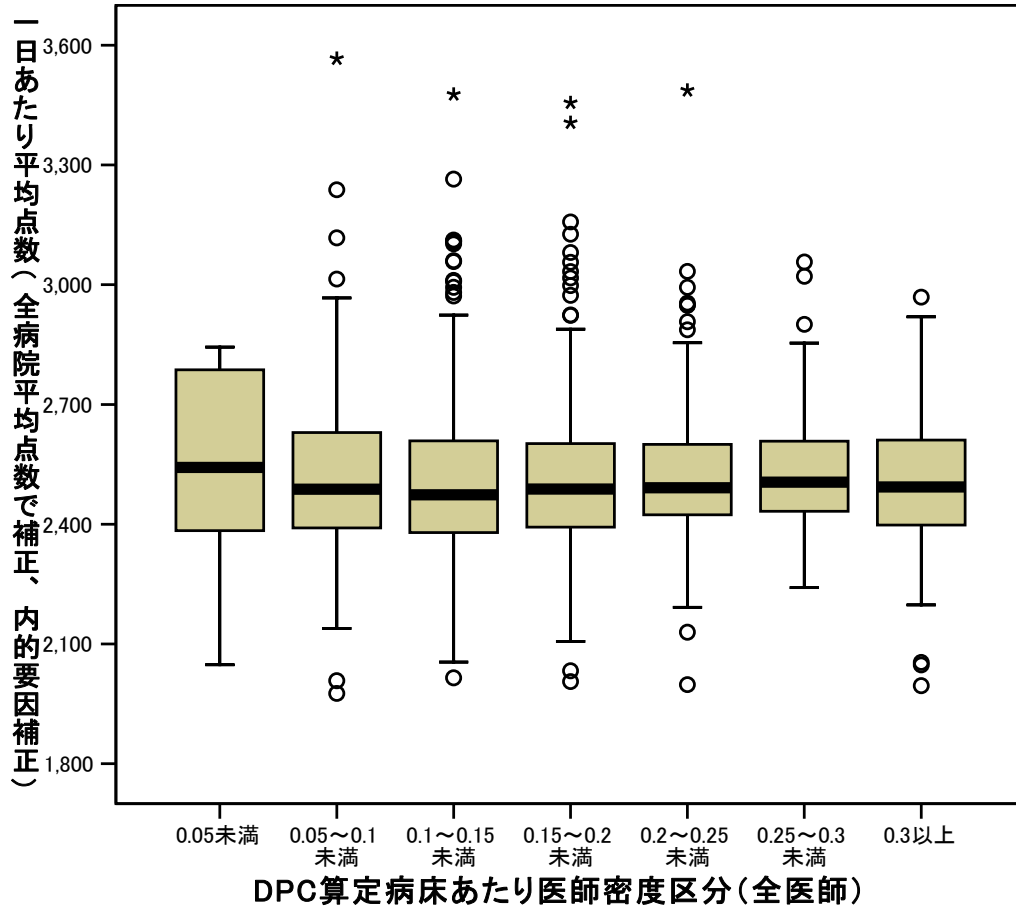
○大学病院本院以外で集計した場合



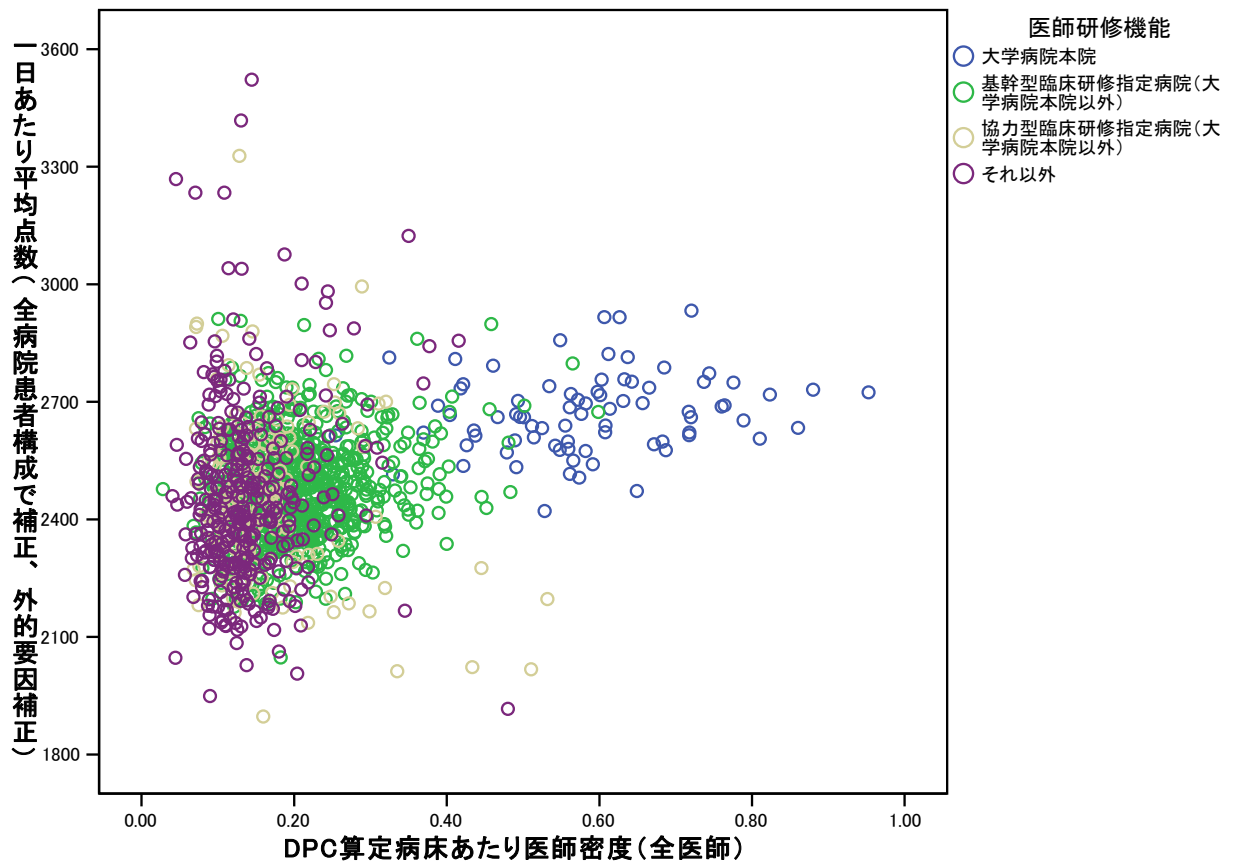
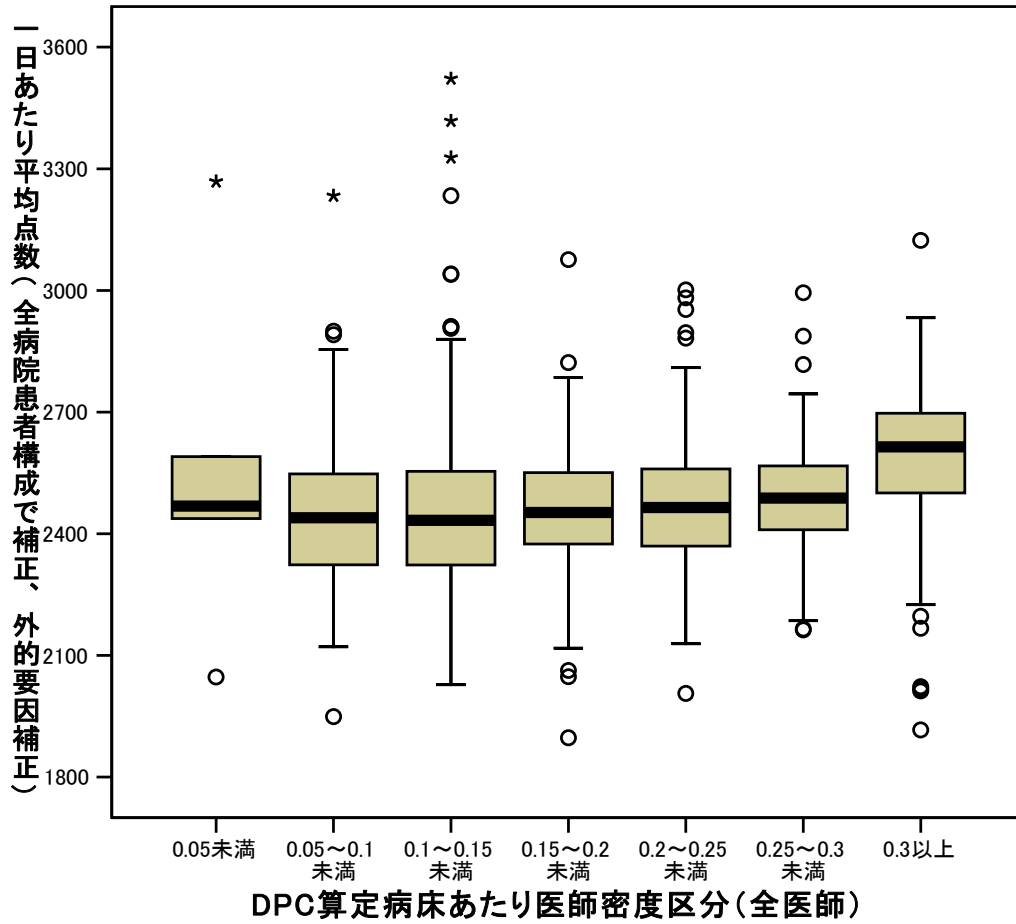
(2) 全病院の平均点で補正後の1日あたり平均点数
 ○大学病院本院を含めて集計した場合



○大学病院本院以外で集計した場合



(3) 全病院の患者構成で補正後の1日あたり平均点数
 ○大学病院本院を含めて集計した場合



○大学病院本院以外で集計した場合

