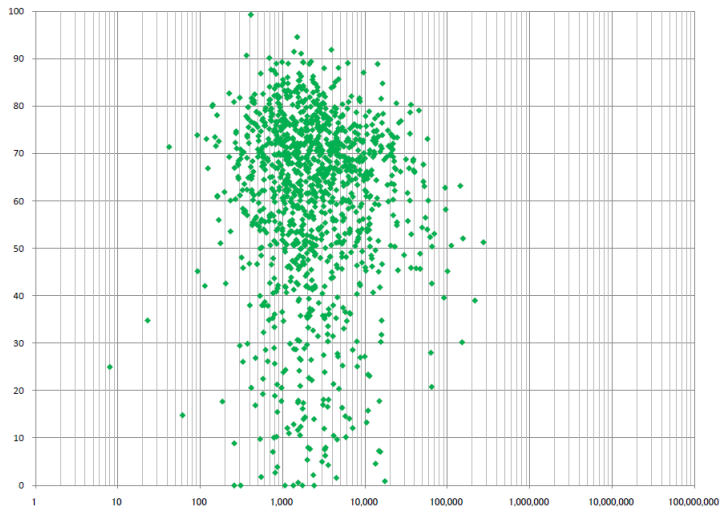
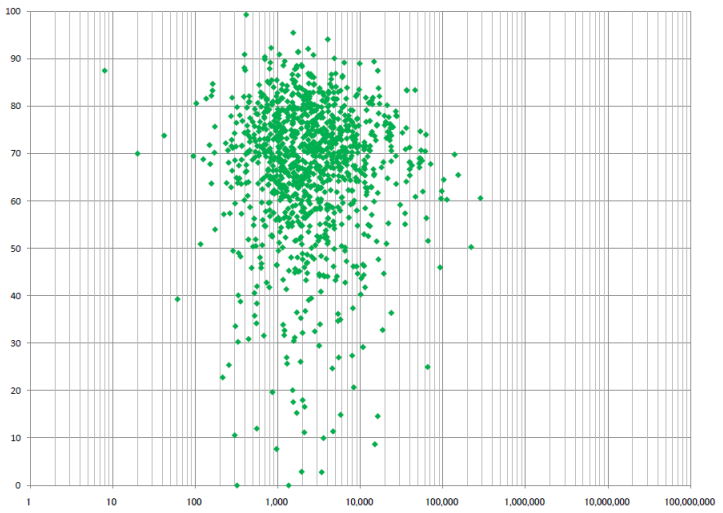


特定健診の実施率(平成20・21年度/保険者種別)

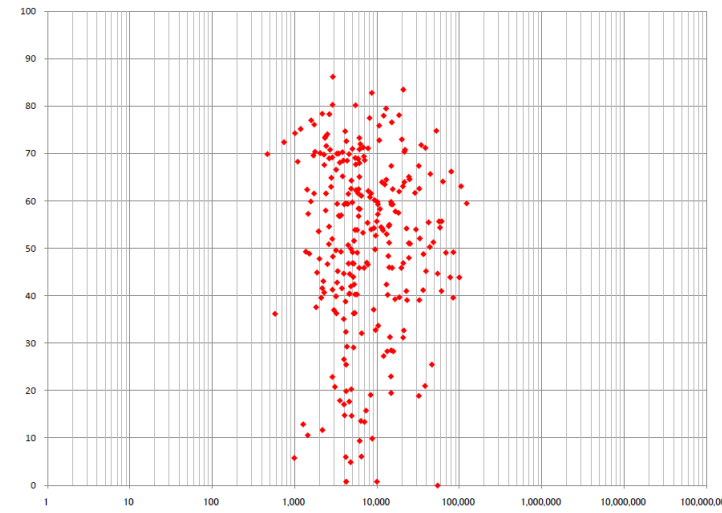
20年度特定健診受診率(健保組合(単一/連合))



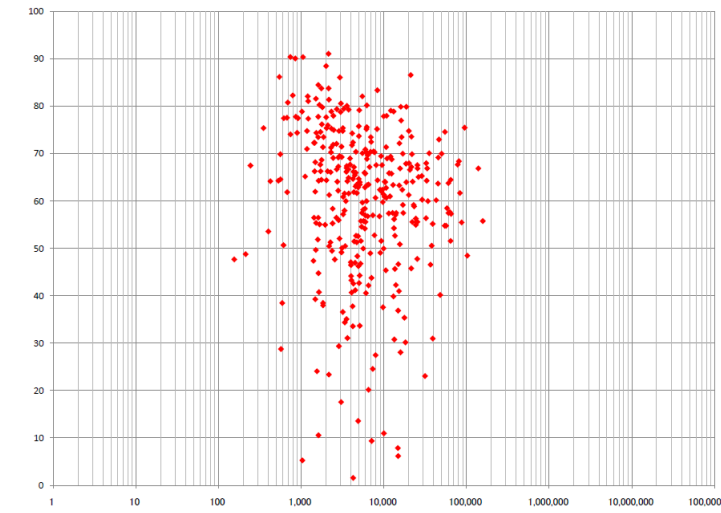
21年度特定健診受診率(健保組合(単一/連合))



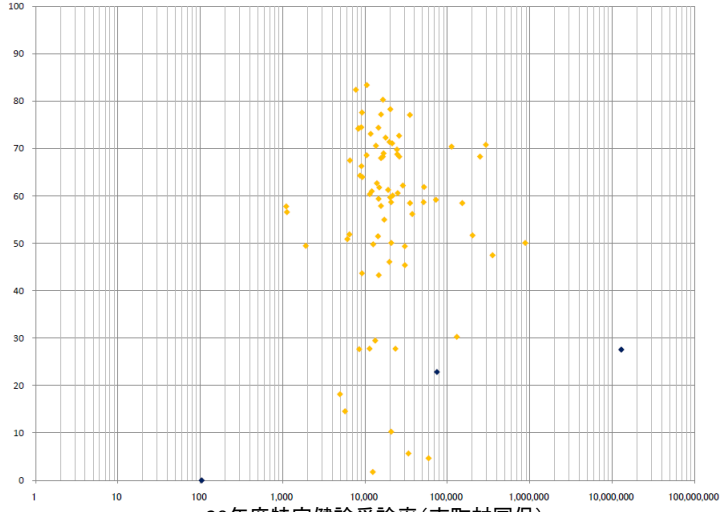
20年度特定健診受診率(健保組合(総合))



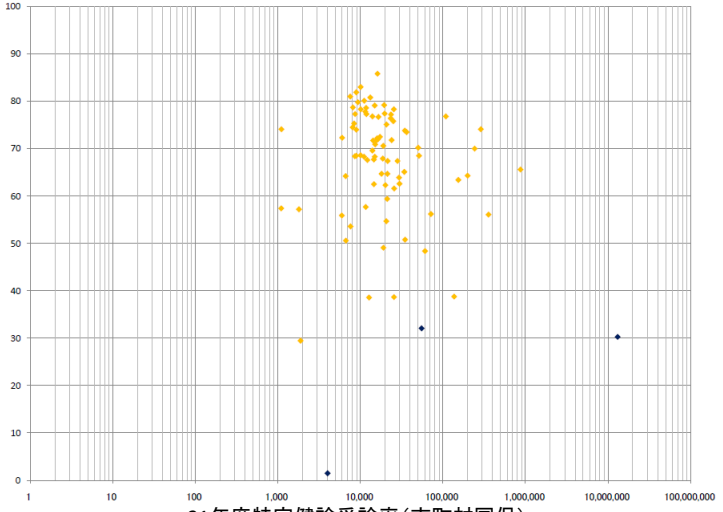
21年度特定健診受診率(健保組合(総合))



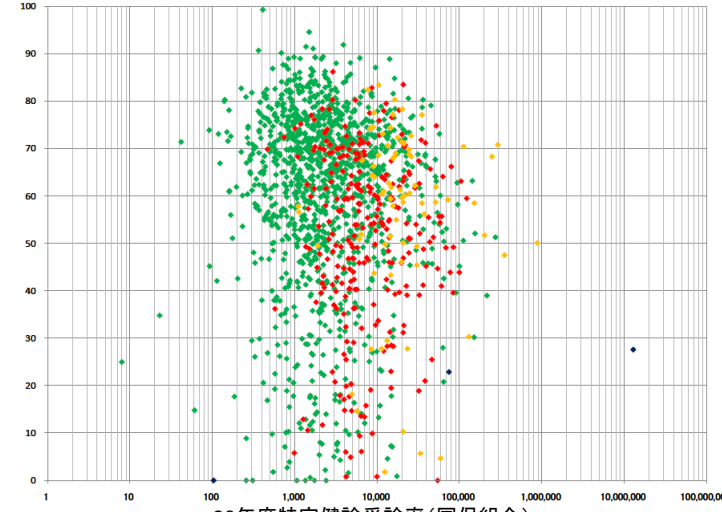
20年度特定健診受診率(共済/協会/船保/日雇)



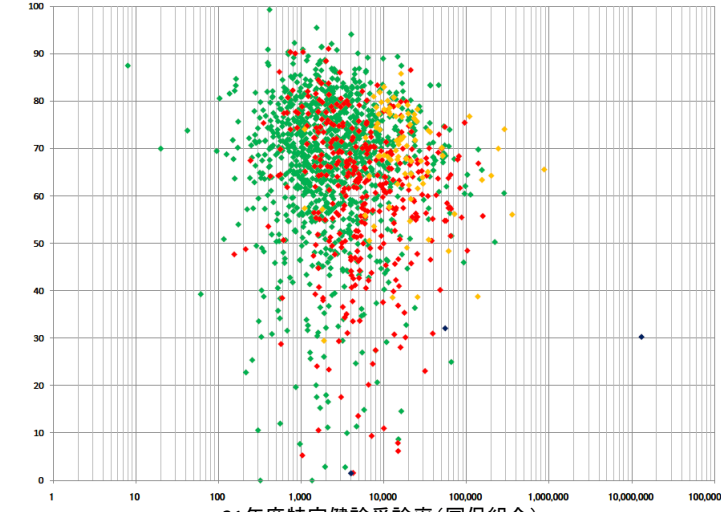
21年度特定健診受診率(共済/協会/船保/日雇)



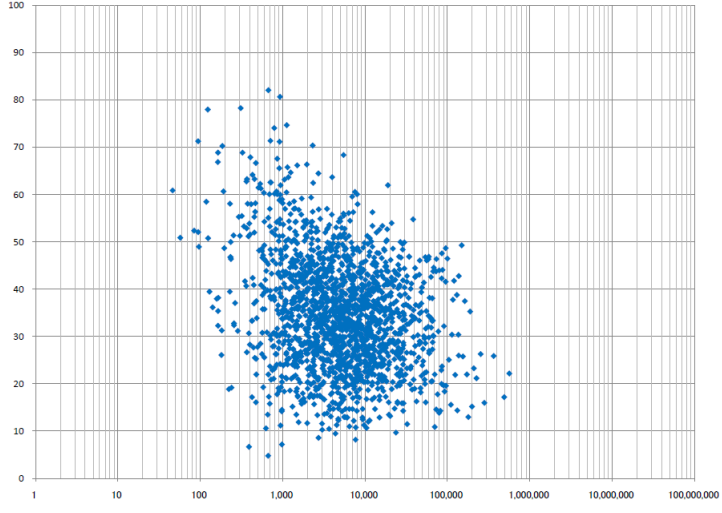
20年度特定健診受診率(被用者)



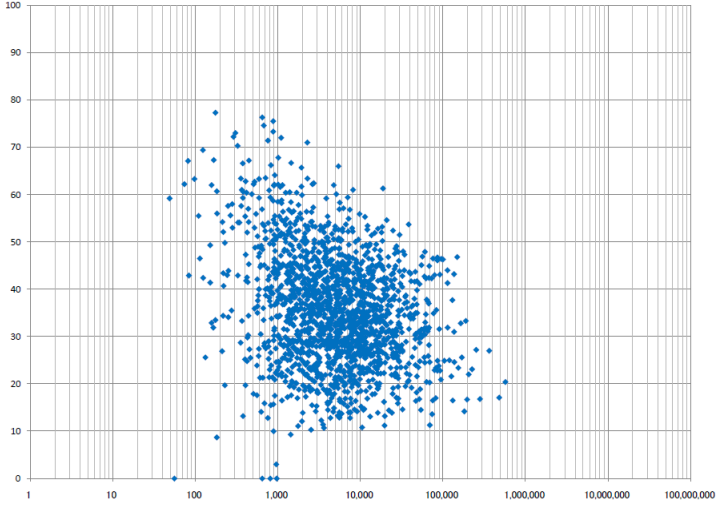
21年度特定健診受診率(被用者)



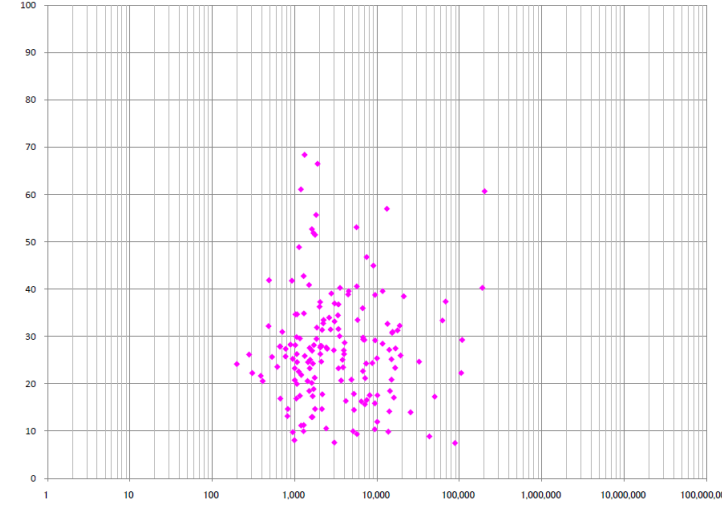
20年度特定健診受診率(市町村国保)



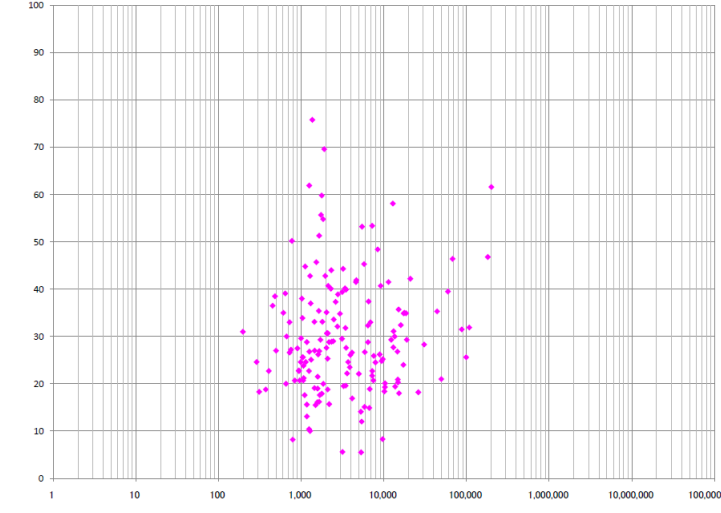
21年度特定健診受診率(市町村国保)



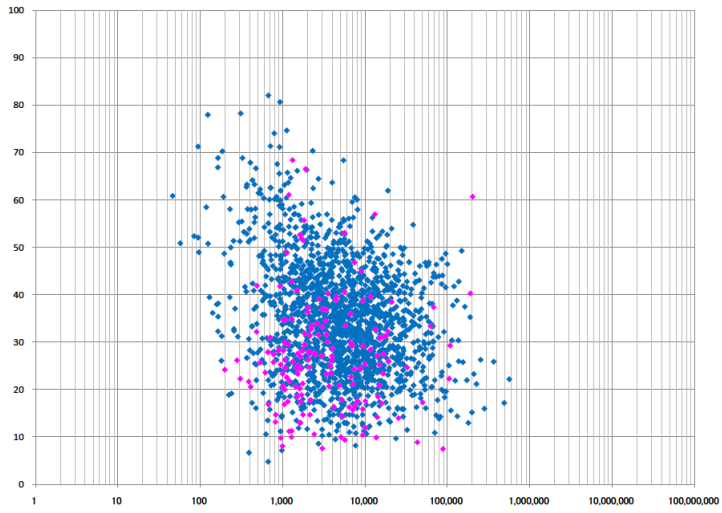
20年度特定健診受診率(国保組合)



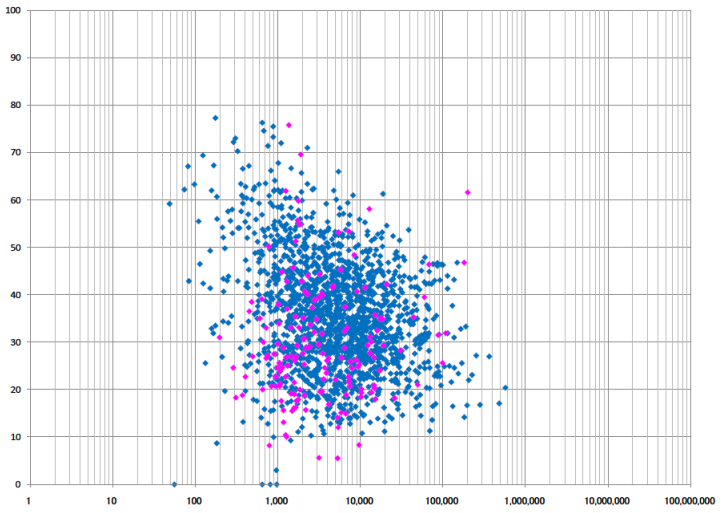
21年度特定健診受診率(国保組合)



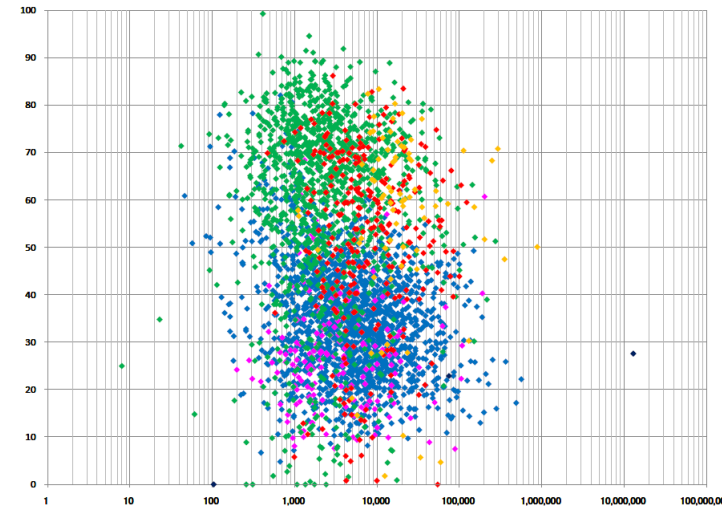
20年度特定健診受診率(国保)



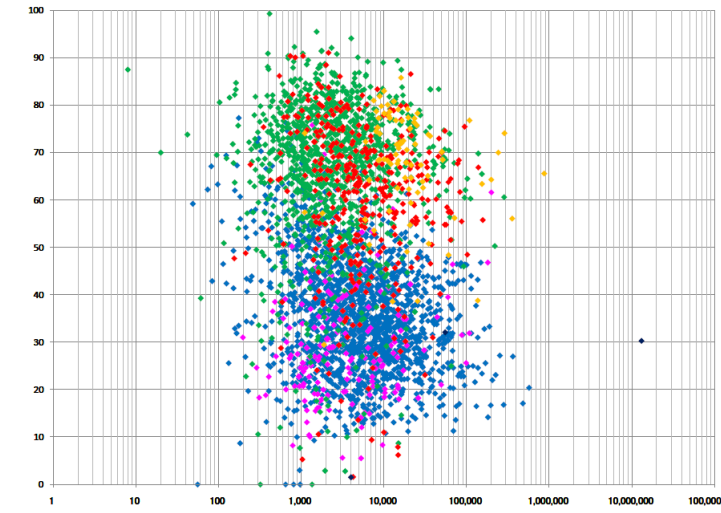
21年度特定健診受診率(国保)



20年度特定健診受診率(全体)



21年度特定健診受診率(全体)



※ 縦軸は特定健診の実施率(%)、横軸は各保険者における特定健診対象者数(人)である。横軸は対数目盛で表示している。

出典:平成20年度及び平成21年度「特定健診等の実施及びその成果の集計情報ファイル」