

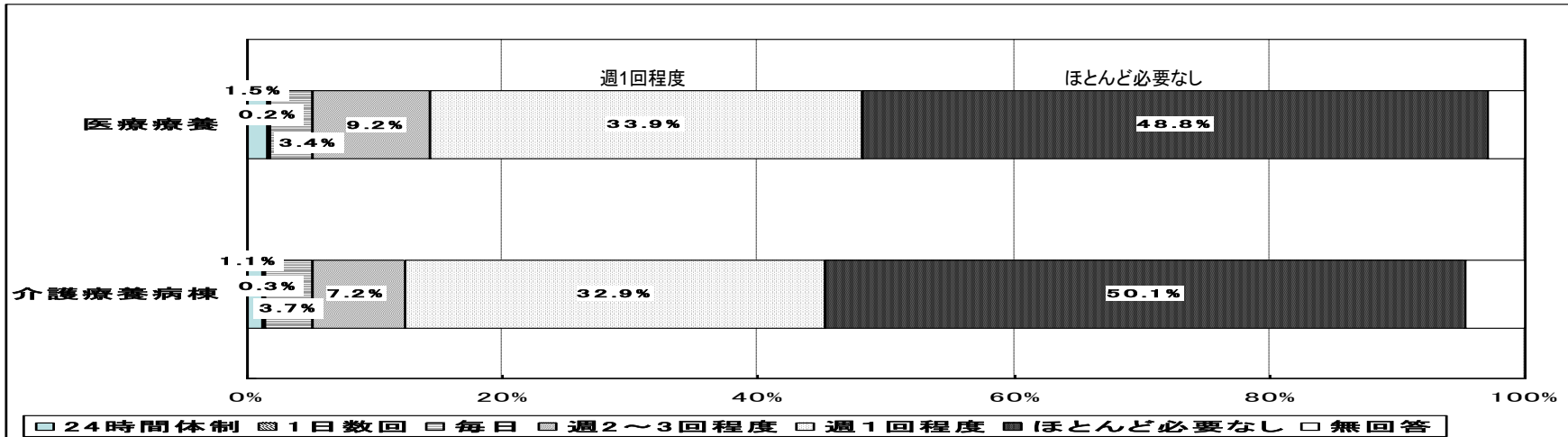
# 療養病床の現状

診調組 慢-1-3

23.6.2

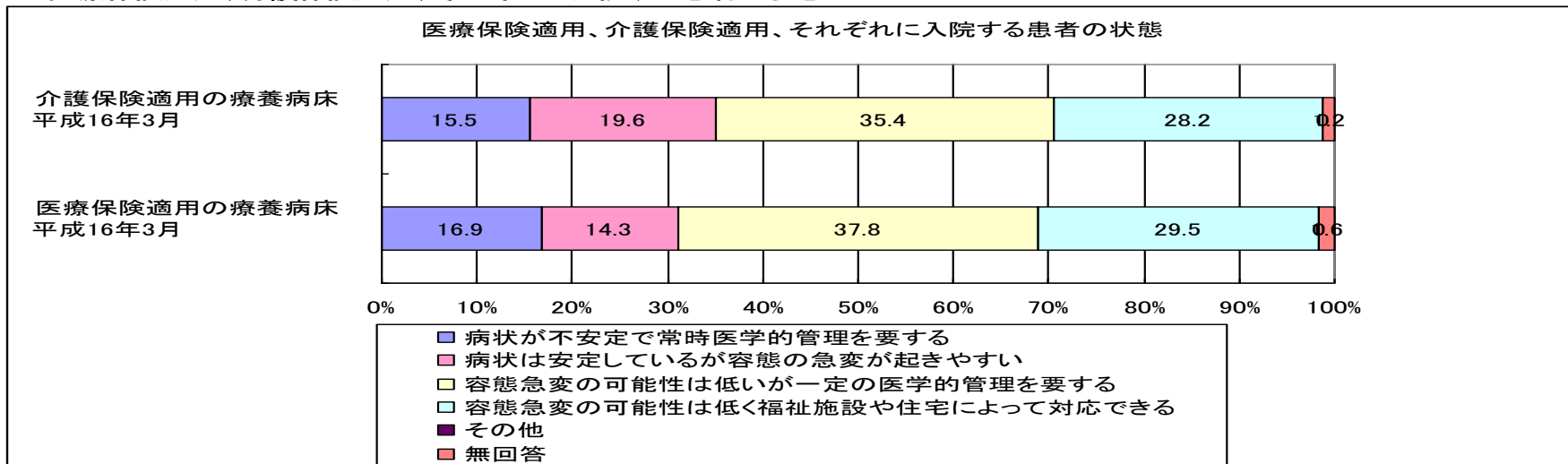
○ 療養病床の入院患者のうち医師の対応がほとんど必要ない人が概ね5割

○ 医師による直接医療提供頻度



〔中医協「慢性期入院医療実態調査」(平成17年11月11日中医協資料)〕

○ 医療保険適用、介護保険適用、それぞれに入院する患者の状態



〔医療経済研究機構「療養病床における医療提供体制に関する調査」(平成16年3月)〕