

論点に関する労災補償の現状

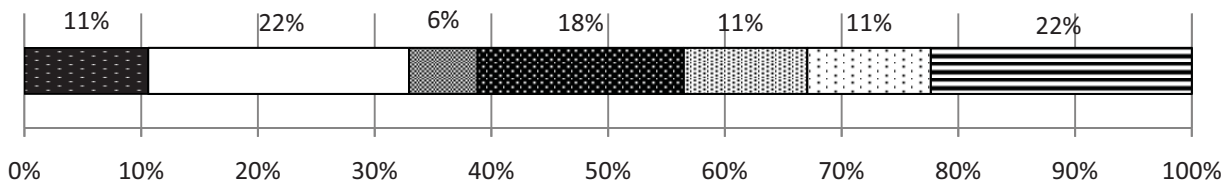
- 支給期間別の労災補償状況（平成 17 年度に業務上認定した事案（自殺を除く。）に係る支給期間の分布）

○ 支給期間別の労災補償状況

平成17年度に業務上認定した事案（自殺を除く。）に係る支給期間の分布
 ※ 1カ月を30日として算出したもの

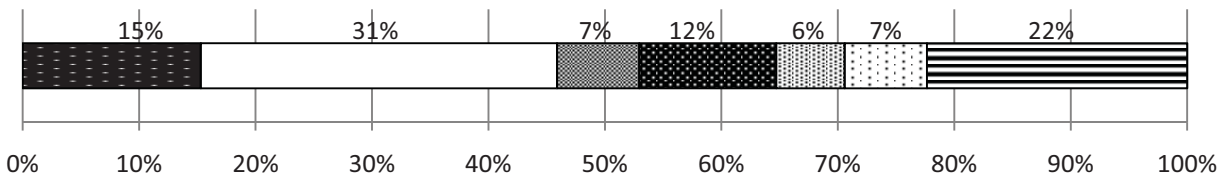
<療養>

認定件数	請求なし	～6カ月	7カ月～1年	1～2年	2～3年	3～5年	5年以上
85	9	19	5	15	9	9	19



<休業>

認定件数	請求なし	～6カ月	7カ月～1年	1～2年	2～3年	3～5年	5年以上
85	13	26	6	10	5	6	19



■ 請求なし □ ～6カ月 ■ 7カ月～1年 ■ 1～2年 ■ 2～3年 □ 3～5年 ■ 5年以上