

生活保護の動向（速報）

社会・援護局保護課

【平成23年2月分】

（注）平成23年2月分においては、東日本大震災の影響により、郡山市以外の福島県を除いて集計した数値を用いている。

なお保護率については、以下の計算式により算出している。

保護率=被保護実人員（郡山市以外の福島県を除く全国・平成23年2月速報値）/推計人口（郡山市以外の福島県を除く全国・平成21年10月1日現在）

※平成23年1月以前においては、被保護実人員（全国・当月速報値）/推計人口（全国・当月速報値）で計算

- 被保護実人員は1,989,769人、被保護世帯は1,436,046世帯、保護率は15.8‰（人口千人当たり15.8人）となっている。
- 保護開始人員は30,887人、申請件数は23,090件、保護開始世帯数は22,686世帯となっている。
- 保護廃止人員は19,611人、保護廃止世帯数は15,958世帯となっており、いずれも前月より減少している。

括弧内は対前年同月伸び率

	23年2月	23年1月	22年12月
1. 被保護実人員			
総数	1,989,769 (7.9%)	1,998,975 (9.4%)	1,989,577 (9.8%)
対前月増加数	-9,206	9,398	12,424
保護開始人員	30,887 (-15.6%)	29,732 (-15.9%)	33,746 (-15.5%)
保護廃止人員	19,611 (2.7%)	20,851 (7.3%)	19,028 (6.1%)
保護変更（人員増）	1,987 (1.6%)	2,012 (2.1%)	2,079 (6.2%)
保護変更（人員減）	3,579 (10.8%)	3,957 (14.9%)	3,285 (7.3%)
保護率（人口千人当）	15.8‰	15.7‰	15.6‰

2. 被保護世帯数（保護停止中を含む。）

総数	1,436,046 (8.0%)	1,441,767 (9.3%)	1,435,155 (9.8%)
対前月増加数	-5,721	6,612	8,496
保護開始世帯	22,686 (-14.2%)	21,879 (-15.8%)	24,554 (-14.9%)
保護廃止世帯	15,958 (1.6%)	16,876 (6.2%)	15,252 (3.9%)

3. 世帯類型別世帯数及び割合（保護停止中を含まない。）

		23年2月		23年1月		22年12月	
		世帯数	構成割合	世帯数	構成割合	世帯数	構成割合
総数		1,430,839	(8.0%)	1,436,572	(9.3%)	1,429,893	(9.7%)
世帯類型別内訳	高齢者世帯	605,479	42.3% (5.8%)	609,199	42.4%	607,889	42.5%
	母子世帯	112,817	7.9% (7.4%)	112,756	7.8%	112,014	7.8%
	傷病者・障害者世帯計	473,785	33.1% (4.9%)	475,330	33.1%	473,317	33.1%
	障害者世帯	161,045	11.3% (6.4%)	161,555	11.2%	160,615	11.2%
	傷病者世帯	312,740	21.9% (4.1%)	313,775	21.8%	312,702	21.9%
	その他の世帯	238,758	16.7% (21.6%)	239,287	16.7%	236,673	16.6%
	単身世帯	159,079	11.1% (25.6%)	158,938	11.1%	156,884	11.0%
2人以上の世帯	79,679	5.6% (14.5%)	80,349	5.6%	79,789	5.6%	

4. 保護の申請

申請件数	23,090 (-13.2%)	25,152 (-13.3%)	22,817 (-16.6%)
対前月増加数	-2,062	2,335	-4,556

（資料）福祉行政報告例

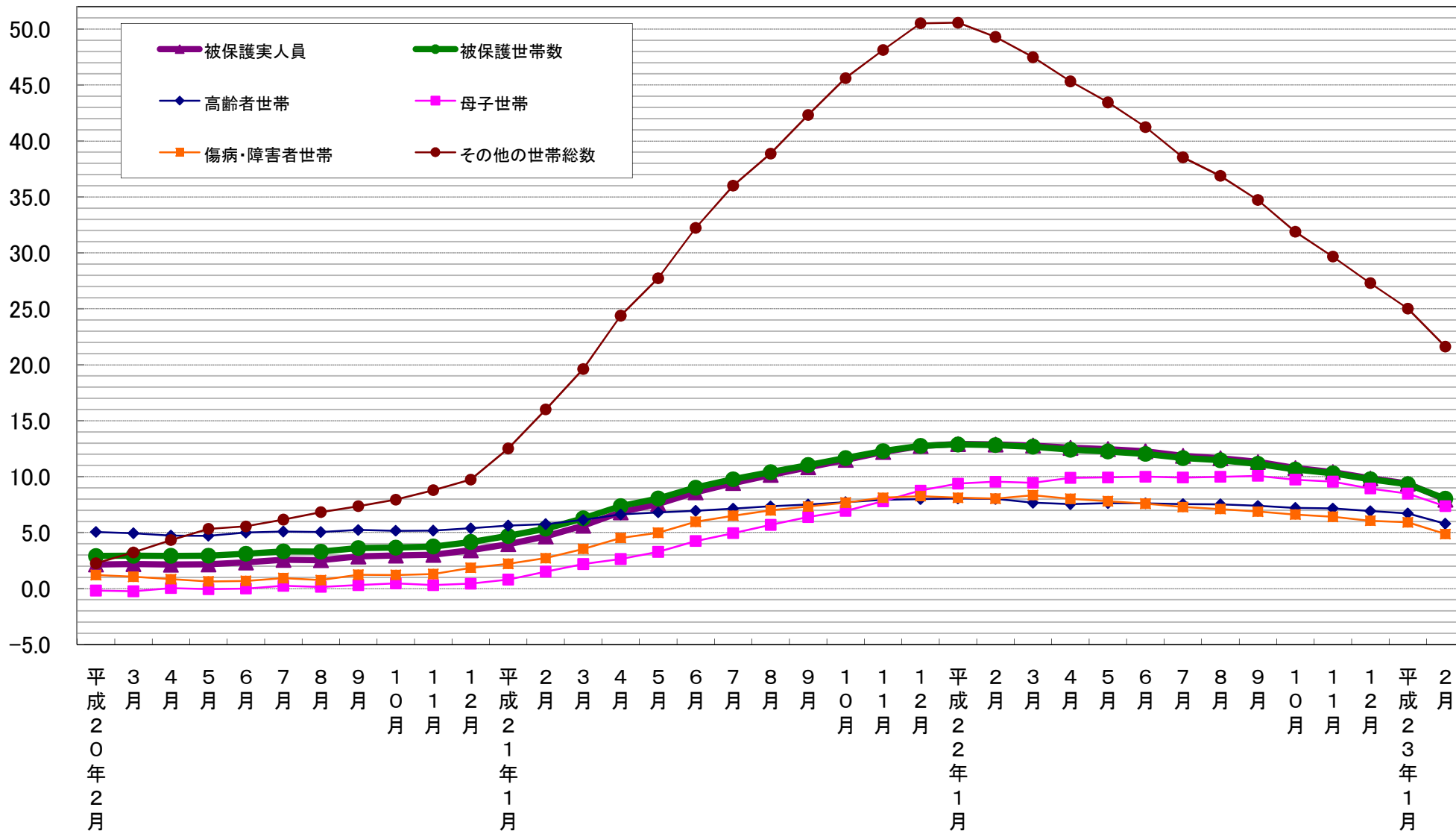
（参考） 当月の被保護実人員 = 前月の被保護実人員 - 前月の（保護廃止人員 + 保護変更（人員減）） + 当月の（保護開始人員 + 保護変更（人員増））
 当月の被保護世帯数 = 前月の被保護世帯数 - 前月の保護廃止世帯数 + 当月の保護開始世帯数

（注）被保護実人員は当月中に1日（回）でも生活保護を受けた人員であり、当月中の保護廃止人員と保護変更により減員となった人員も含まれる。
 被保護世帯数は当月中に1日（回）でも生活保護を受けた世帯数であり、当月中の保護廃止世帯数も含まれる。

※速報値のため、数値が変動することがある。

被保護実人員、世帯類型別被保護世帯数の対前年同月伸び率の推移

対前年同月
伸び率(%)

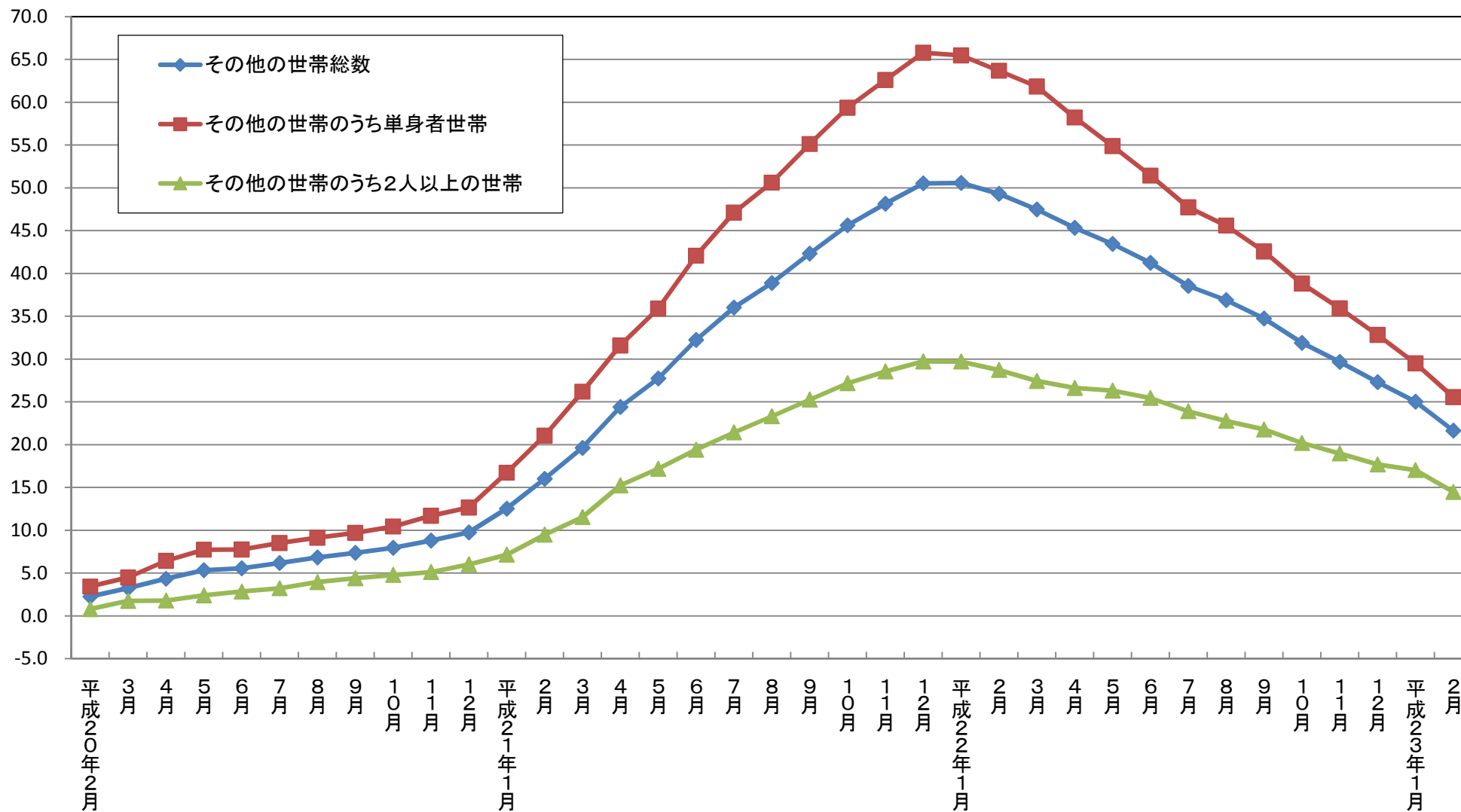


(注) 平成23年2月分においては、東日本大震災の影響により、郡山市以外の福島県を除いて集計した数値を用いている。

資料: 福祉行政報告例(平成22年4月以降は速報値)

世帯人員別その他の世帯の対前年同月伸び率の推移

その他の世帯
対前年同月伸び率
(%)



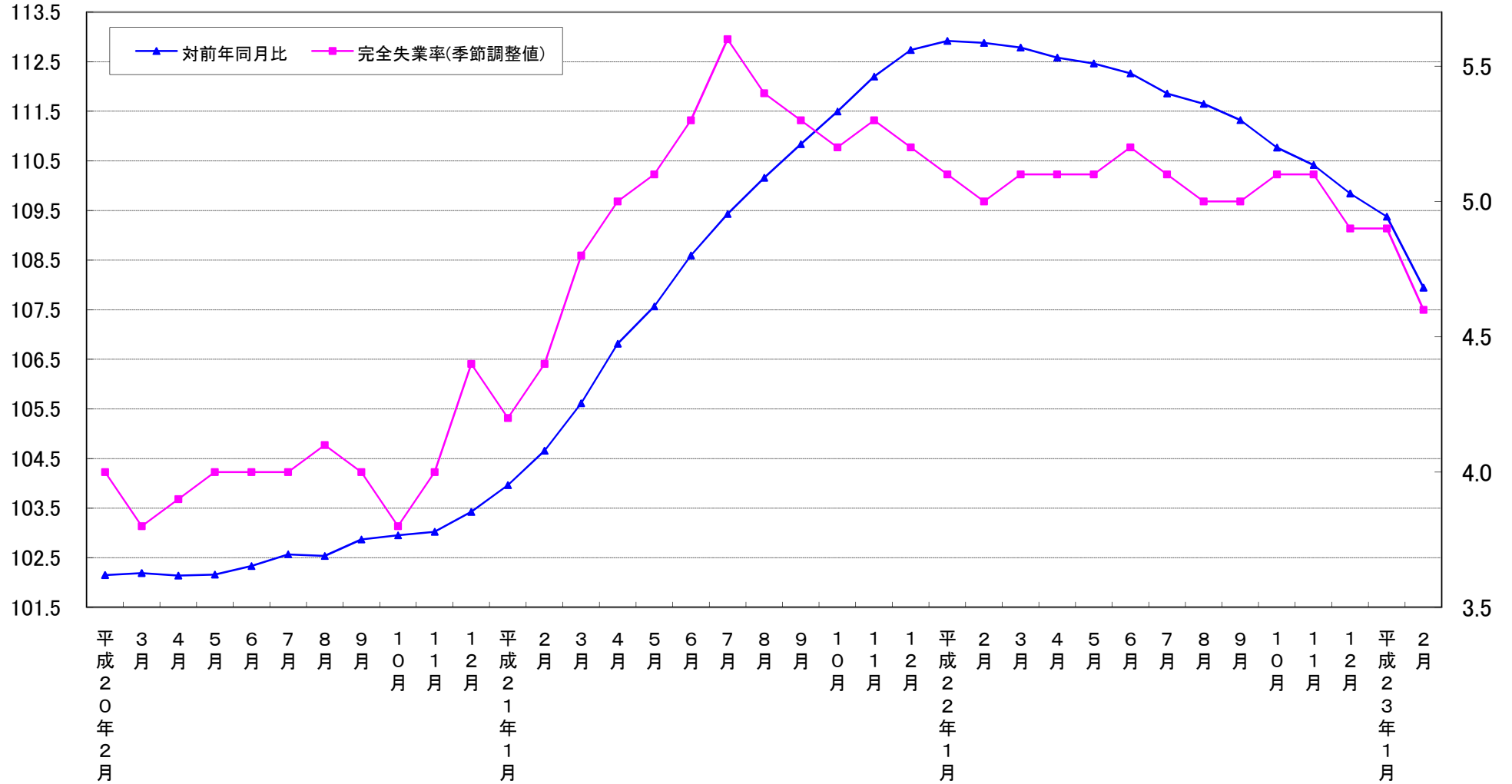
(注) 平成23年2月分においては、東日本大震災の影響により、郡山市以外の福島県を除いて集計した数値を用いている。

資料: 福祉行政報告例(平成22年4月以降は速報値)

被保護実人員
対前年同月比
(%)

被保護実人員の対前年同月比と失業率の推移

失業率(%)



(注) 平成23年2月分においては、東日本大震災の影響により、郡山市以外の福島県を除いて集計した数値を用いている。

資料: 福祉行政報告例(平成22年4月以降は速報値)、労働力調査(総務省)