

平成 23 年 4 月 27 日

## 要 望 書

厚生労働省社会保障審議会  
介護給付費分科会  
会長 大森 彌 様

日本慢性期医療協会会長 武久洋三  
介護保険委員会委員長 清水 紘

『平成 24 年度介護報酬改定にあたり下記を要望致します』

昨年 6 月に実施された「医療施設・介護施設の利用者に関する横断調査」の結果からは、介護療養型医療施設の入院患者は他の介護保険施設に比べ、医療の必要度が非常に高いことが示されました。また、当日本慢性期医療協会が平成 22 年 10 月および平成 23 年 2 月の 2 回にわたり実施いたしました慢性期病態別診療報酬（試案）調査においても、介護療養型医療施設（対象病床数 1,896 床）には、要介護度および認知症度が高く、かつ医療の必要性の高い患者が入院されていることが、横断調査と同様な結果として明らかになりました（別紙参照）。

今般、平成 24 年度介護報酬改定におきましては、介護療養型医療施設のあり方について下記をご検討いただきますよう要望致します。

1. 介護療養型医療施設を存続すること
2. 要介護度 4・5 の評価を上げること
3. 医療必要度の高い患者には重度加算の評価を行うこと
4. 癌ターミナル加算の評価を行うこと
5. 初期加算（救急連携・在宅連携）の評価を行うこと
6. 平均在院日数の短縮への評価を行うこと
7. 在宅復帰率の評価を行うこと
8. チーム医療加算（栄養ケアチーム、薬剤師、社会福祉士）の評価を行うこと
9. 低栄養・脱水改善食、ソフト食等の形態改善食に特別食加算の評価を行うこと
10. 夜勤看護に関する 64 時間制約を撤廃すること
11. 看護職員配置 6 : 1、介護職員配置 5 : 1、6 : 1 の施設基準を平成 24 年 4 月 1 日以降も存続すること
12. サービス提供体制強化加算計算時の分母を配置標準数とすること 以上

# 日本慢性期医療協会 慢性期病態別診療報酬試案 調査結果

調査対象 88病院

調査日程 第1次調査 平成22年10月25日～10月31日（7日間）

第2次調査 平成23年 2月14日～ 2月20日（7日間）

回答病棟

医療保険療養病床(20:1)	3,225床	一般病床(15:1)	277床
医療保険療養病床(25:1)	1,540床	一般病床(13:1)	225床
介護療養型医療施設	1,896床	一般病床(10:1)	420床
特殊疾患病棟	253床	一般病床(7:1)	244床
障害者施設等入院基本料	581床	計	11,183床
回復期リハ病棟	1,841床		
精神・認知症病棟	681床		

協力：日本医療法人協会

1

## 1. 調査対象患者数

	患者数(実人数)		7日間延べ患者数	
	人	%	人	%
医療療養(20:1)	3,434	30.5%	23,412	31.0%
医療療養(25:1)	1,407	12.5%	9,633	12.8%
介護療養型医療施設	1,812	16.1%	12,440	16.5%
特殊疾患病棟	253	2.2%	1,752	2.3%
障害者施設等入院基本料	608	5.4%	3,979	5.3%
回復期リハ病棟	1,910	17.0%	12,595	16.7%
精神・認知症病棟	675	6.0%	4,670	6.2%
一般病棟(15:1)	272	2.4%	1,772	2.3%
一般病棟(13:1)	228	2.0%	1,372	1.8%
一般病棟(10:1)	414	3.7%	2,488	3.3%
一般病棟(7:1)	246	2.2%	1,310	1.7%
全体	11,259	100.0%	75,423	100.0%

2

## 2. 病態区分評価(試案)における主な医療の提供状況について 7日間延患者数(%)

	全体	医療療養 20:1	医療療養 25:1	介護療養型 医療施設	特殊 疾患	障害者 等入院 基本料	回復期 リハ	精神 認知症	一般 病床 15:1	一般 病床 13:1	一般 病床 10:1	一般 病床 7:1
7日間延べ患者数	75,423人	23,412人	9,633人	12,440人	1,752人	3,979人	12,595人	4,670人	1,772人	1,372人	2,488人	1,310人
意識障害 (JCSⅡ-30以上)	7.4%	9.4%	11.0%	4.6%	44.7%	14.7%	0.6%	0.3%	5.4%	3.4%	4.4%	4.5%
摂食嚥下障害 (嚥下訓練施行者)	6.6%	8.7%	3.1%	6.7%	2.4%	11.0%	8.2%	1.2%	6.2%	2.6%	1.9%	4.4%
高次脳機能障害	11.9%	12.8%	10.5%	12.0%	24.3%	5.4%	20.5%	4.3%	0.8%	2.6%	0.7%	0.5%
栄養障害	9.3%	10.7%	6.0%	10.8%	6.8%	13.8%	4.6%	3.9%	27.3%	18.2%	4.5%	23.7%
Aib2.5以下 (2ヶ月間)	2.7%	3.4%	0.9%	2.3%	1.3%	5.7%	0.6%	1.3%	11.5%	8.0%	1.1%	13.1%
Aib3.0以下 (1ヶ月間)	6.6%	7.3%	5.2%	8.5%	5.5%	8.1%	4.1%	2.6%	15.7%	10.2%	3.3%	10.6%
褥瘡	6.9%	10.6%	10.2%	5.0%	2.8%	9.8%	2.6%	0.6%	4.7%	6.0%	4.7%	3.3%
褥瘡Ⅳ度以上	1.0%	1.3%	1.7%	0.8%	0.4%	1.6%	0.1%	0.1%	0.8%	2.0%	0.6%	0.5%
褥瘡Ⅰ～Ⅲ度	5.9%	9.3%	8.5%	4.1%	2.4%	8.2%	2.5%	0.5%	3.9%	4.1%	4.1%	2.7%

3

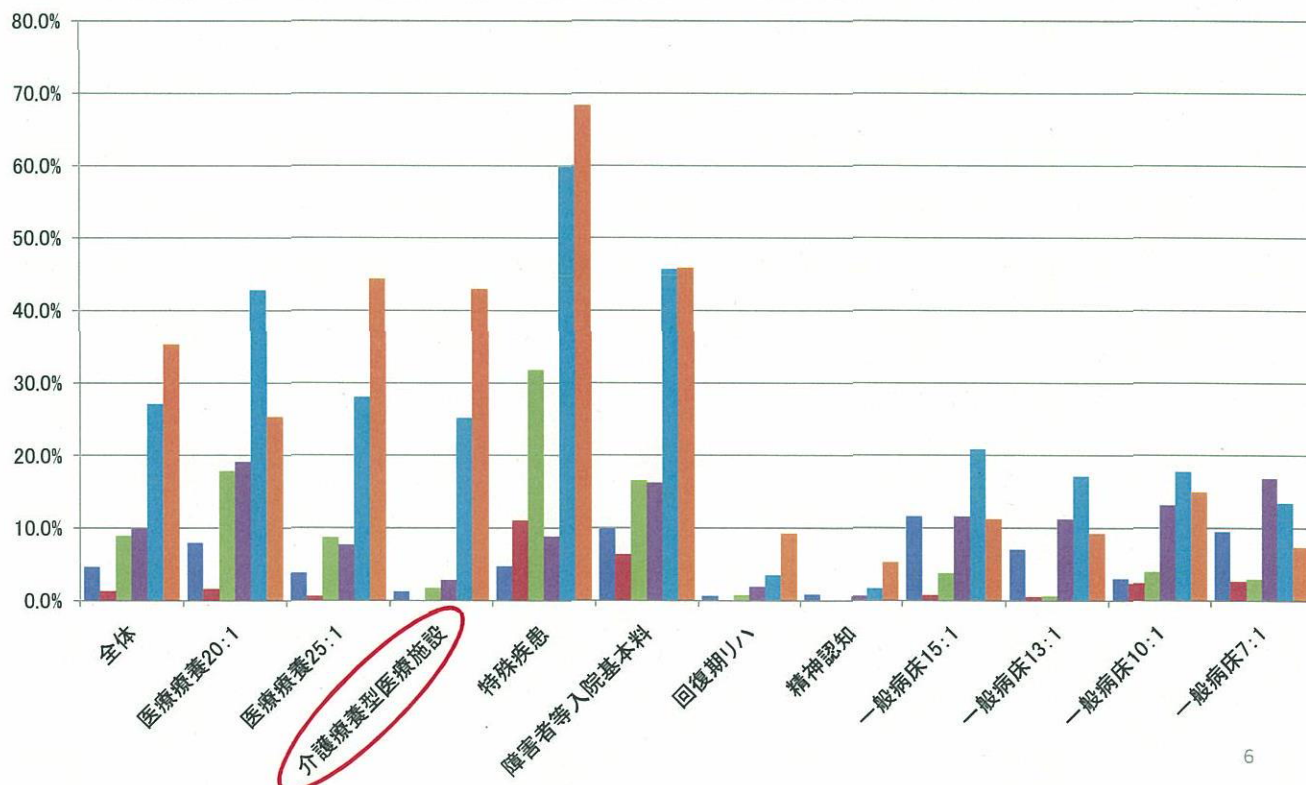


4

### 3. 医療区分等に係る評価における主な医療の提供状況について 7日間延患者数(%)

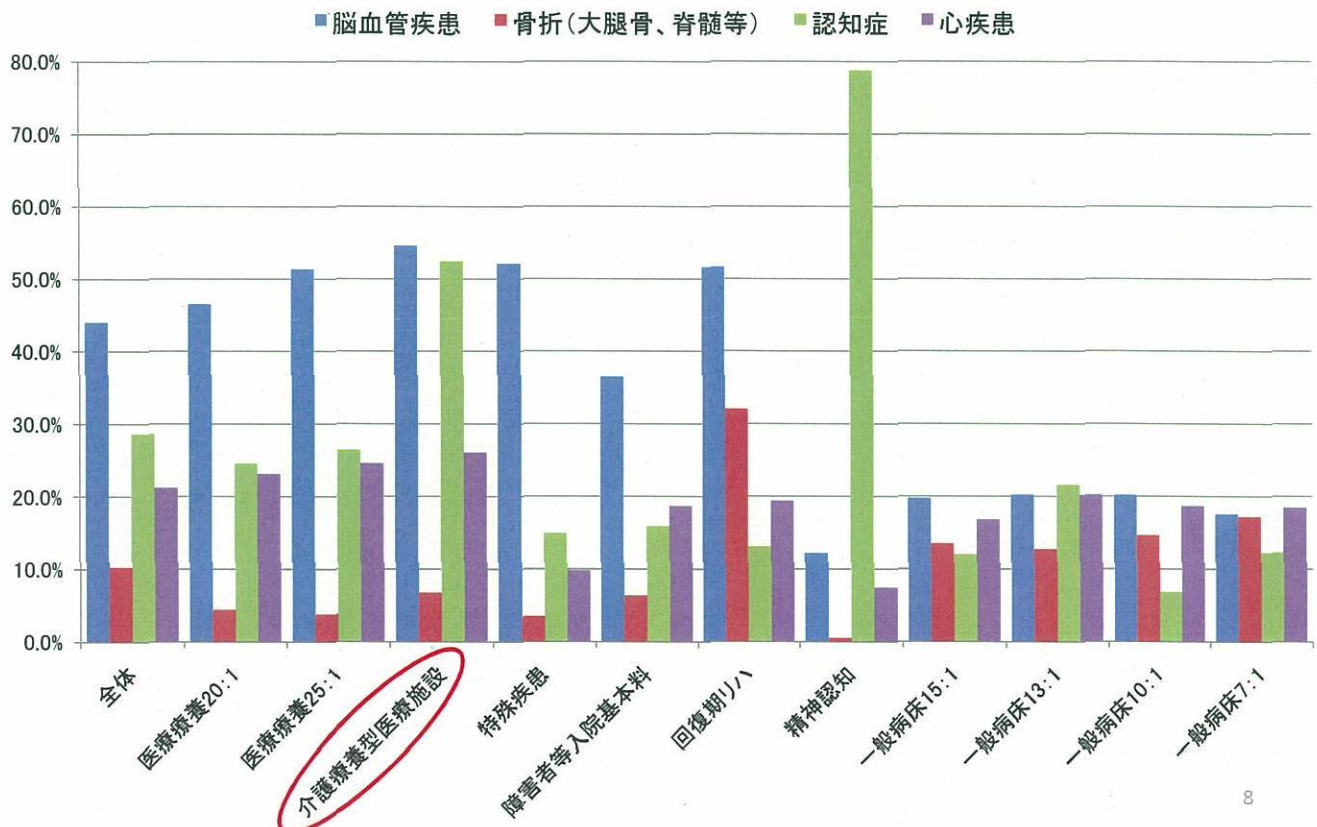
	全体	医療療養 20:1	医療療養 25:1	介護療養型医療施設	特殊疾患	障害者等入院基本料	回復期リハ	精神認知症	一般病床 15:1	一般病床 13:1	一般病床 10:1	一般病床 7:1
7日間延患者数	75,340人	23,344人	9,676人	12,464人	1,752人	3,928人	12,582人	4,667人	1,784人	1,351人	2,512人	1,280人
中心静脈栄養を実施している状態	4.7%	8.0%	3.9%	1.3%	4.8%	10.0%	0.7%	0.9%	11.7%	7.1%	3.1%	9.5%
人工呼吸器を使用している状態 (1日5時間以上)	1.4%	1.7%	0.7%	—	11.1%	6.4%	0.1%	—	0.8%	0.6%	2.5%	2.7%
気管切開・気管内挿管	9.0%	17.9%	8.8%	1.8%	31.9%	16.6%	0.8%	0.2%	3.8%	0.7%	4.0%	3.0%
発熱を伴う状態	1.9%	4.6%	1.3%	0.2%	2.7%	2.6%	0.1%	—	0.8%	0.1%	1.5%	1.4%
発熱を伴わない状態	7.1%	13.3%	7.5%	1.6%	29.2%	14.0%	0.7%	0.2%	3.0%	0.6%	2.5%	1.6%
酸素療法	10.1%	19.2%	7.8%	2.9%	8.9%	16.3%	2.0%	0.7%	11.7%	11.3%	13.2%	16.9%
喀痰吸引	27.2%	42.9%	28.1%	25.2%	59.9%	45.7%	3.6%	1.7%	20.9%	17.2%	17.8%	13.5%
1日8回以上	17.5%	34.3%	16.2%	8.8%	43.2%	24.1%	1.3%	0.6%	11.0%	7.0%	8.3%	9.5%
1日に1回以上8回未満	9.7%	8.7%	12.0%	16.5%	16.7%	21.7%	2.2%	1.1%	9.9%	10.3%	9.5%	4.1%
経鼻胃管・胃ろう	35.4%	25.4%	44.4%	43.0%	68.3%	45.9%	9.3%	5.3%	11.3%	9.3%	15.0%	7.5%
発熱又は嘔吐を伴う状態	5.7%	11.8%	5.6%	2.8%	3.5%	5.6%	1.6%	0.1%	2.6%	1.5%	3.7%	2.7%
連続して実施しているのは7日以内	2.2%	4.8%	2.9%	0.5%	—	2.1%	0.7%	—	0.4%	—	0.9%	—
発熱及び嘔吐を伴わない状態	27.4%	8.9%	36.0%	39.7%	64.7%	38.2%	7.0%	5.1%	8.3%	7.8%	10.4%	4.8%

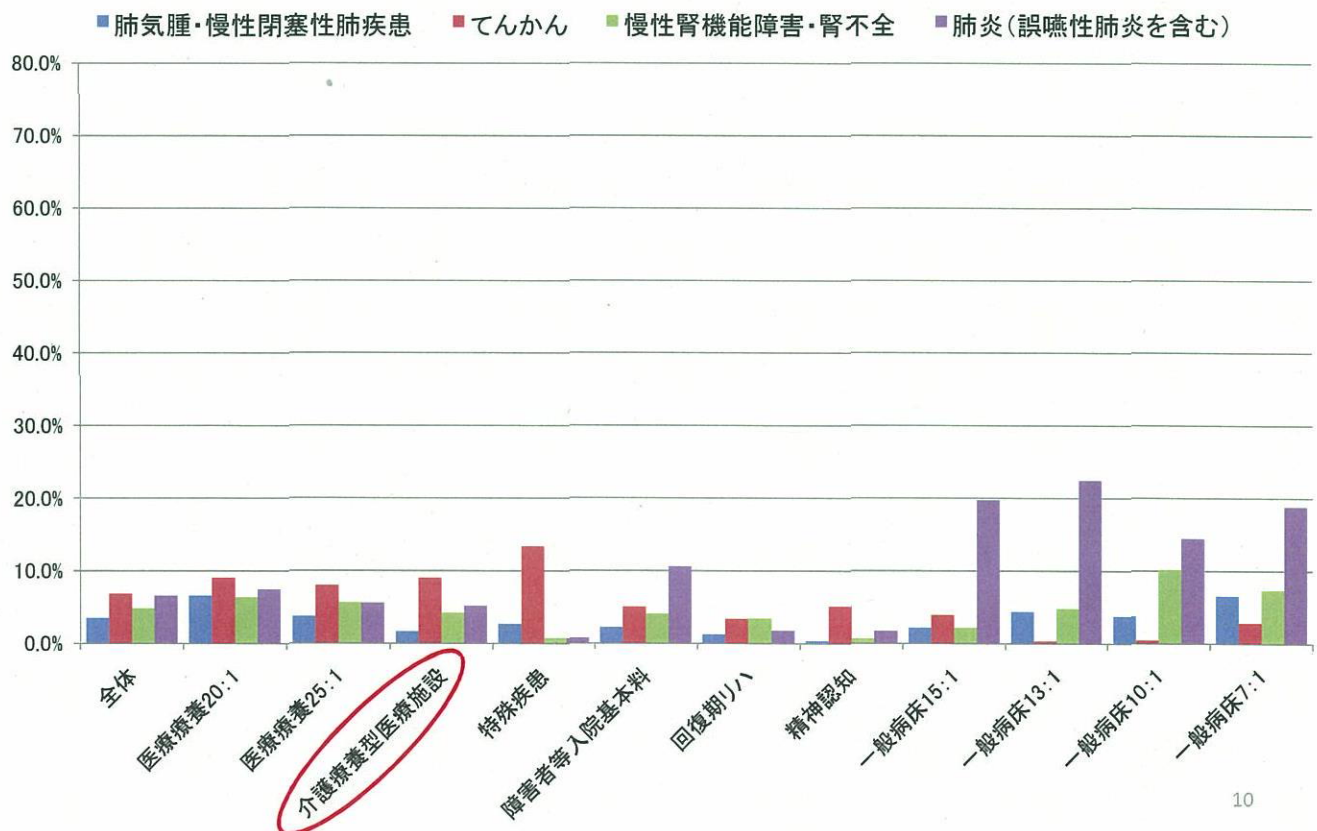
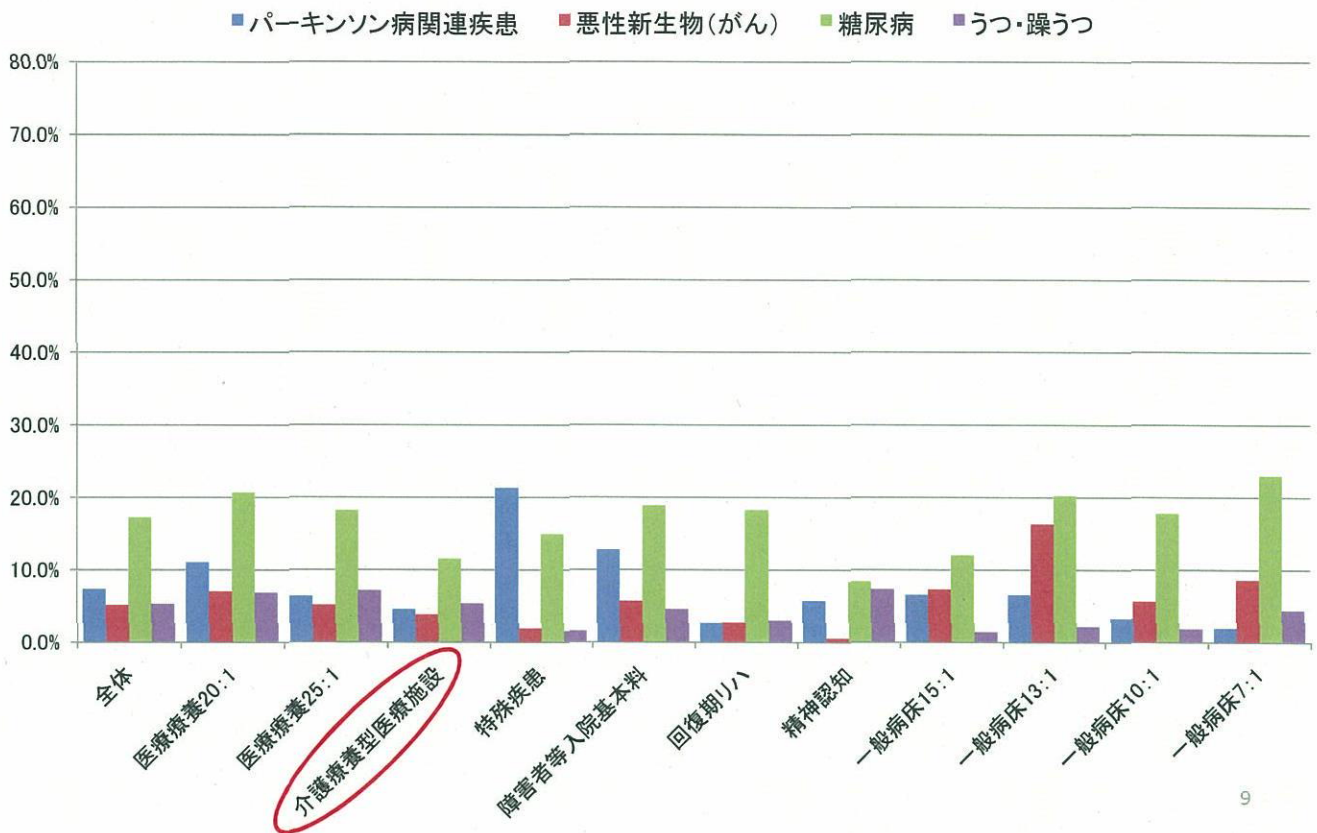
■ 中心静脈栄養 ■ 人工呼吸器 ■ 気管切開・気管内挿管 ■ 酸素療法 ■ 喀痰吸引 ■ 経鼻胃管・胃ろう

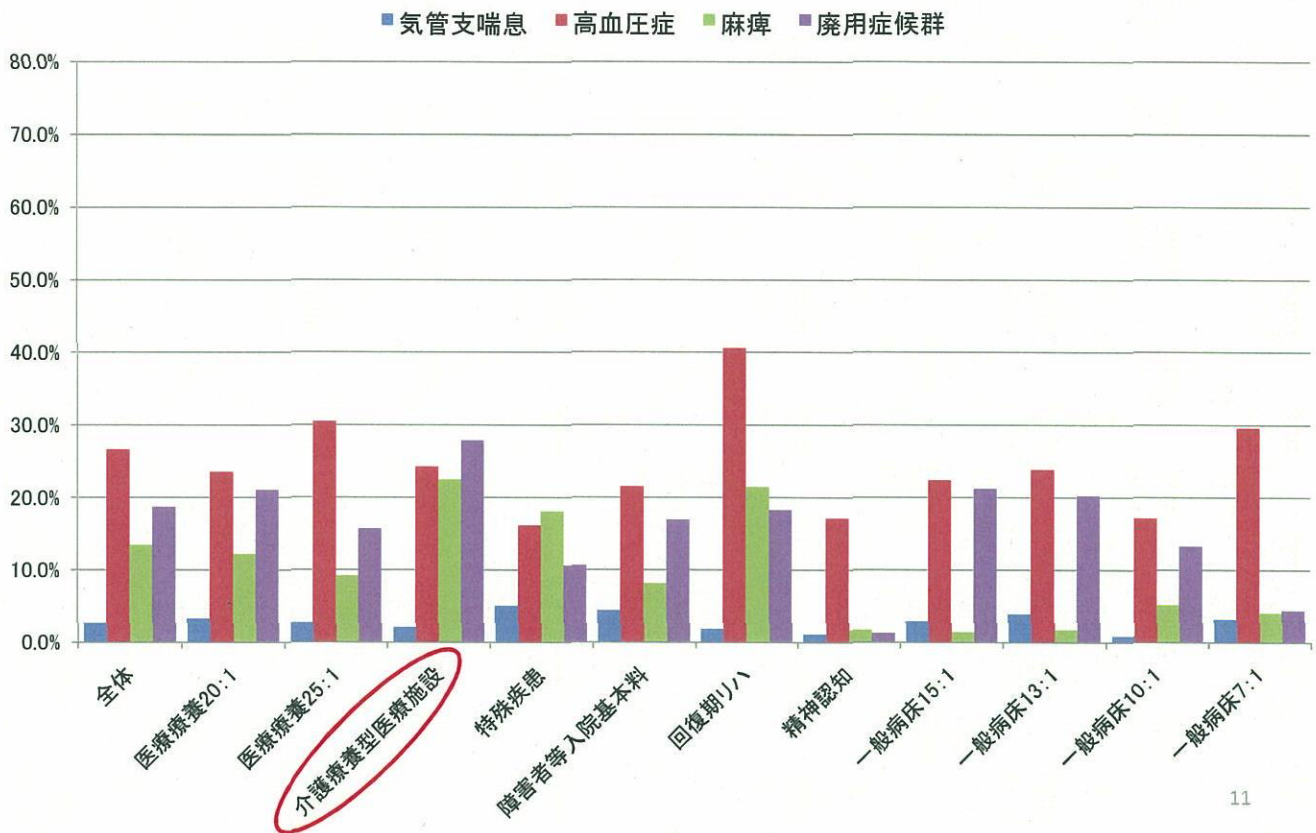


#### 4. 患者の状態等(現在治療中の疾患) 患者数(%)

	全体	医療療養 20:1	医療療養 25:1	介護療養型医療施設	特殊疾患	障害者等入院基本料	回復期リハ	精神認知症	一般病床 15:1	一般病床 13:1	一般病床 10:1	一般病床 7:1
脳血管疾患	44.1	46.7	51.5	54.7	52.2	36.6	51.7	12.3	19.9	20.4	20.2	17.7
骨折(大腿骨、脊髄等)	10.4	4.5	3.9	6.8	3.6	6.4	32.1	0.6	13.6	12.8	14.8	17.3
認知症	28.7	24.7	26.5	52.5	15.0	16.0	13.2	78.8	12.1	21.7	6.9	12.3
心疾患	21.3	23.2	24.7	26.1	9.9	18.8	19.5	7.6	16.9	20.4	18.8	18.5
パーキンソン病関連疾患	7.4	11.1	6.4	4.6	21.3	12.9	2.7	5.8	6.6	6.6	3.3	2.1
悪性新生物(がん)	5.2	7.1	5.2	3.9	2.0	5.8	2.8	0.6	7.4	16.4	5.7	8.6
糖尿病	17.3	20.7	18.3	11.6	15.0	18.9	18.4	8.4	12.1	20.4	17.9	23.0
うつ・躁うつ	5.4	6.9	7.2	5.4	1.6	4.6	3.1	7.4	1.5	2.2	1.9	4.5
肺気腫・慢性閉塞性肺疾患	3.6	6.7	3.8	1.7	2.8	2.3	1.3	0.4	2.2	4.4	3.8	6.6
てんかん	6.9	9.2	8.1	9.1	13.4	5.1	3.5	5.2	4.0	0.4	0.5	2.9
慢性腎機能障害・腎不全	4.9	6.4	5.7	4.2	0.8	4.1	3.5	0.7	2.2	4.9	10.2	7.4
肺炎(誤嚥性肺炎を含む)	6.7	7.5	5.6	5.2	0.8	10.7	1.8	1.8	19.9	22.6	14.5	18.9
気管支喘息	2.7	3.3	2.8	2.2	5.1	4.4	1.9	1.2	2.9	4.0	1.0	3.3
高血圧症	26.7	23.6	30.5	24.3	16.2	21.6	40.7	17.2	22.4	23.9	17.1	29.6
麻痺	13.5	12.3	9.3	22.6	18.2	8.2	21.5	1.8	1.5	1.8	5.2	4.1
廃用症候群	18.8	21.1	15.7	27.9	10.7	17.0	18.4	1.3	21.3	20.4	13.3	4.5
疾患は特になし	0.6	0.4	0.4	2.0	0.0	0.0	0.3	0.0	0.0	0.4	0.0	0.8
その他	27.1	30.9	28.3	19.9	47.0	26.0	20.3	24.9	23.9	33.6	30.0	52.3

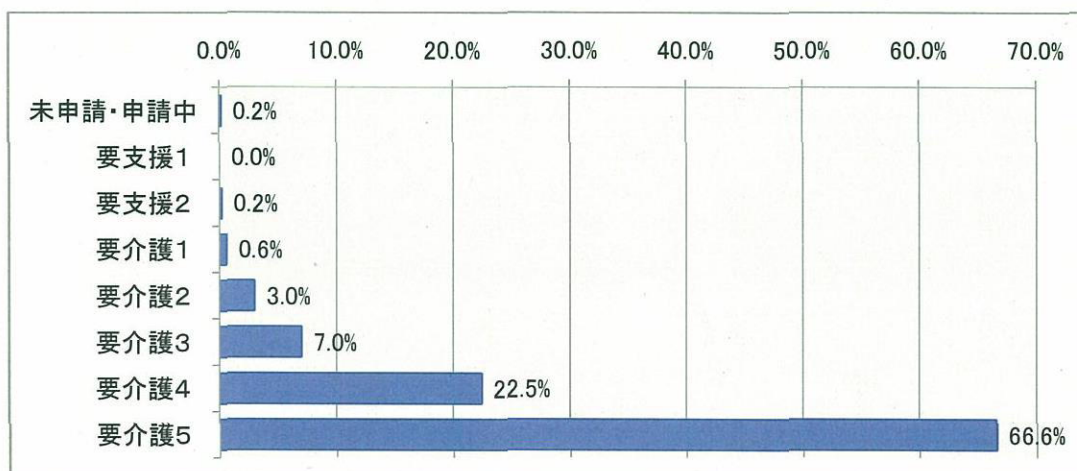






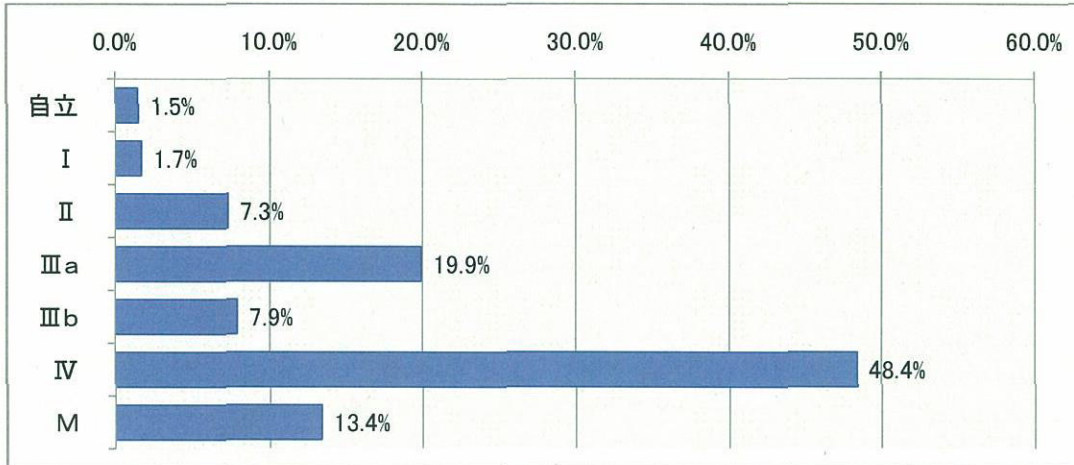
## 5. 介護療養型医療施設における要介護度

	未申請 申請中	要支援1	要支援2	要介護1	要介護2	要介護3	要介護4	要介護5	全体
患者数(人)	3	0	3	10	54	125	403	1,192	1,790
比率	0.2%	0.0%	0.2%	0.6%	3.0%	7.0%	22.5%	66.6%	100.0%



## 6. 介護療養型医療施設における認知症高齢者の日常生活自立度

	自立	I	II	IIIa	IIIb	IV	M	全体
患者数(人)	26	31	130	354	140	862	239	1,782
比率	1.5%	1.7%	7.3%	19.9%	7.9%	48.4%	13.4%	100.0%





# 「医療施設・介護施設の利用者に関する横断調査」速報値（平成22年6月）

