

## 平成 23 年度機能評価係数Ⅱについて

平成 23 年 4 月に改定した機能評価係数Ⅱの概況は以下の通り。

- (1) 平成 22 年改定で設定された機能評価係数Ⅱの評価総額を変更しない形（財政中立）で 6 つの係数を再設定した（従って、平成 22 年改定で設定された各医療機関の調整係数に変更はない）。
- (2) 6 係数への配分についても、平成 22 年改定での中医協合意に基づき、まず、救急医療係数へ配分し、評価総額から差し引いた残りを 5 係数で等分した。
- (3) 救急医療係数については、様式 1 の仕様変更（平成 22 年 7 月に見直し）が今回の改定から適用されることに伴い、救急医療係数に反映される対象患者総数も変動した（総数として減少）。これにより、救急医療係数で評価される報酬総額も減少したことから、救急医療係数が低下する傾向にある。  
なお、救急医療係数への配分の減少に伴い、他 5 係数は全体として上昇している。
- (4) 平成 23 年度からデータ提出係数による評価を開始した。具体的には、「部位不明・詳細不明コード」使用割合が 40%以上となった 30 施設については、当該評価を 5%減算した（減算の無い医療機関の係数は 0.0039、減算した医療機関の係数は 0.0037）。
- (5) 地域医療係数は、平成 22 年度と比較して総ポイント数が上昇したため、1 ポイントあたり報酬評価（係数）が低下した（分布は次項参照）。

地域医療指数 (ポイント数)	H23 年度 地域医療係数	該当施設数	【参考】(H22) 該当施設数
0	0	36	37
1	0.0011	192	<del>276</del> 278
2	0.0022	408	<del>408</del> 406
3	<del>0.0033</del> 0.0034	351	301
4	<del>0.0044</del> 0.0045	247	194
5	<del>0.0055</del> 0.0056	119	109
6	0.0067	82	60
7	0.0078	14	5
計		1449	1390
総ポイント数		<b>4234</b>	<b><del>3709</del> 3711</b>

【参考：地域医療指数の内訳】

○ 地域医療指数 = [以下の各項目のポイント数] (0～7ポイント)

① 脳卒中地域連携

地域連携診療計画管理料、地域連携診療計画退院時指導料Ⅰまたは地域連携診療計画退院時指導料Ⅱの届出を行っている（大腿骨頸部骨折に係る届出のみの場合を除く）。

② がん地域連携

がん治療連携計画策定料またはがん治療連携指導料の届出を行っている。

③ 地域がん登録

所在する都道府県の地域がん登録事務局（都道府県の委託事業者を含む）に対して、データの提出を行っている。

④ 救急医療

医療計画上定められている二次救急医療機関であって病院群輪番制への参加施設、拠点型又は共同利用型の施設、若しくは救急救命センターの指定を受けている。

⑤ 災害時における医療

DMAT（災害派遣医療チーム）の指定を受けている（少なくとも厚生労働省の指定研修を受講したチームが存在している）。

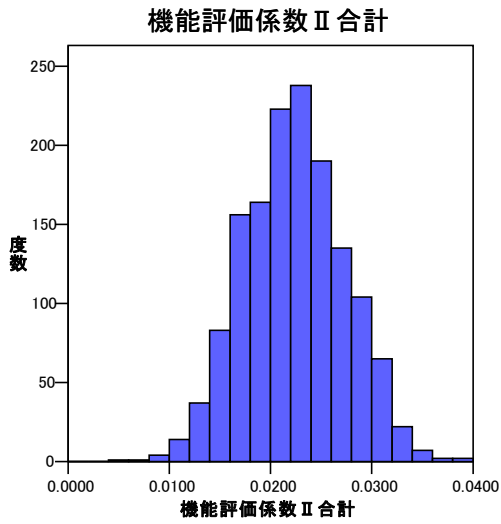
⑥ へき地の医療

へき地医療拠点病院の指定又は社会医療法人認可におけるへき地医療の要件を満たしている。

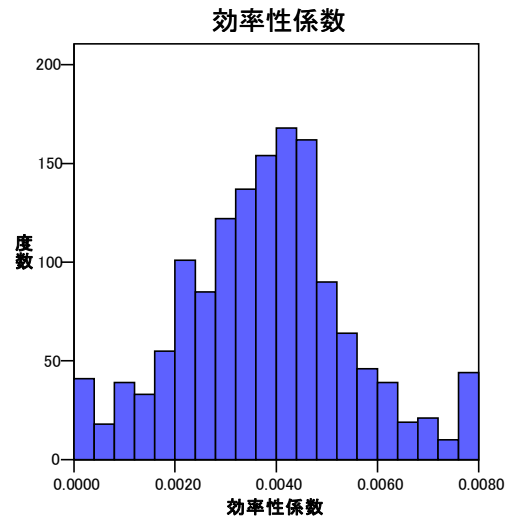
⑦ 周産期医療

総合周産期母子医療センター又は地域周産期母子医療センターの指定を受けている。

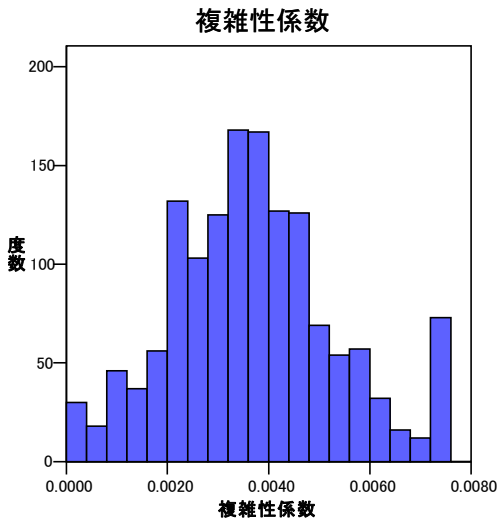
# 平成23年度機能評価係数Ⅱの平均、標準偏差及び分布図



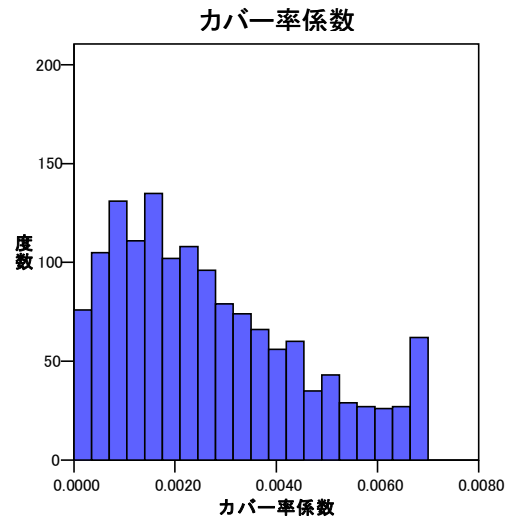
平均値	0.0223
標準偏差	0.0049



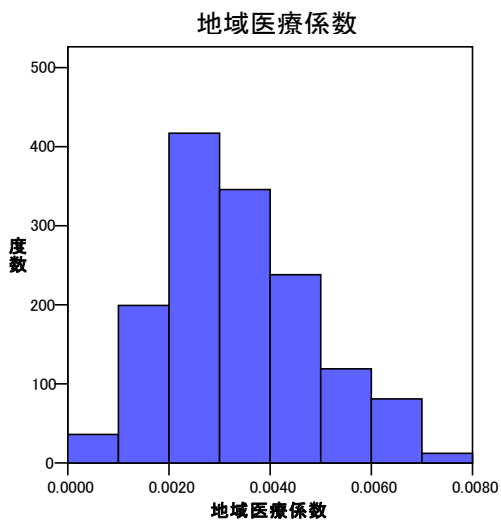
平均値	0.0038
標準偏差	0.0016



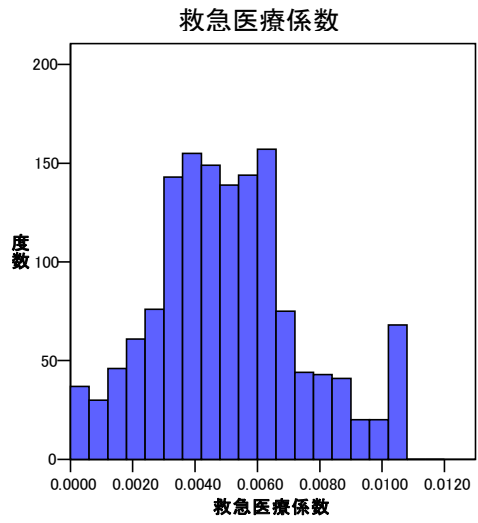
平均値	0.0037
標準偏差	0.0017



平均値	0.0027
標準偏差	0.0018

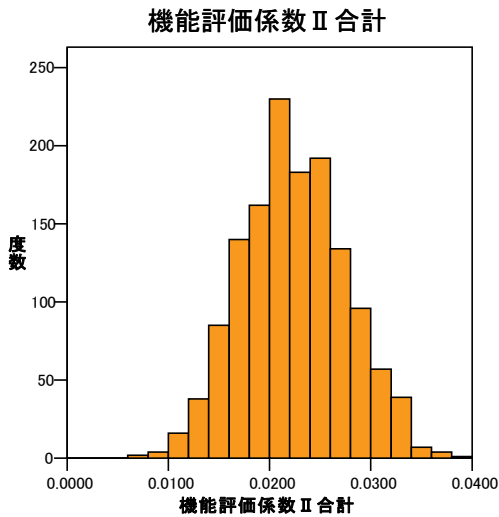


平均値	0.0032
標準偏差	0.0017

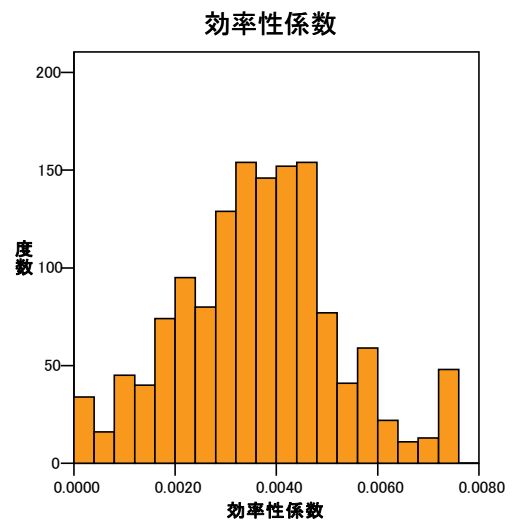


平均値	0.0051
標準偏差	0.0024

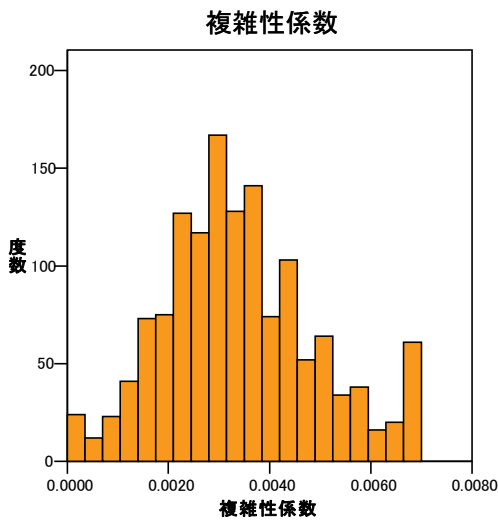
# (参考) 平成22年度機能評価係数Ⅱの平均、標準偏差及び分布図



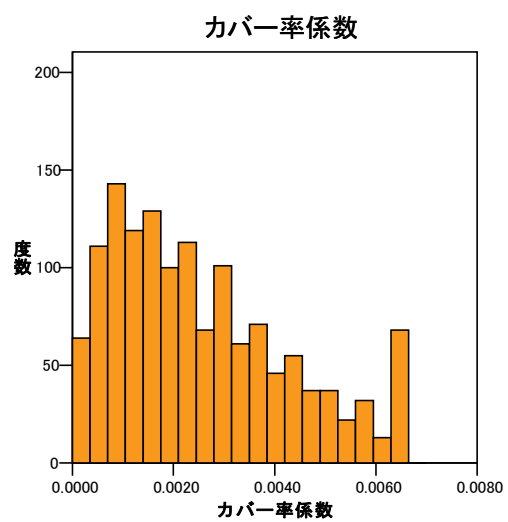
平均値	0.0224
標準偏差	0.0051



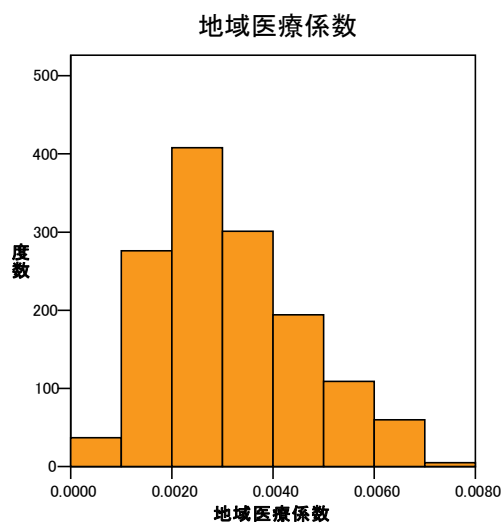
平均値	0.0036
標準偏差	0.0016



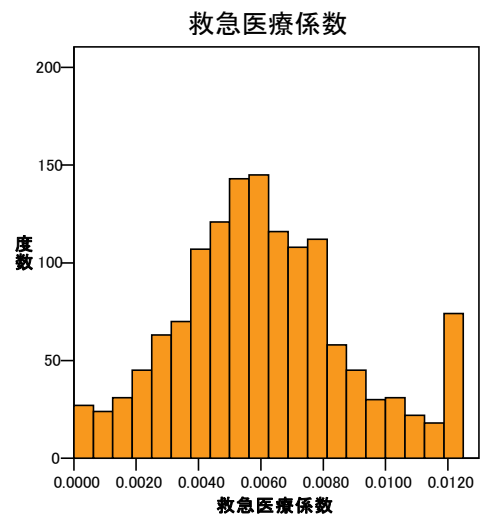
平均値	0.0034
標準偏差	0.0015



平均値	0.0025
標準偏差	0.0017



平均値	0.0030
標準偏差	0.0017



平均値	0.0061
標準偏差	0.0028