



それは意外と身近にある



地を滑るがごとく速く



海を渡るがごとく遠く



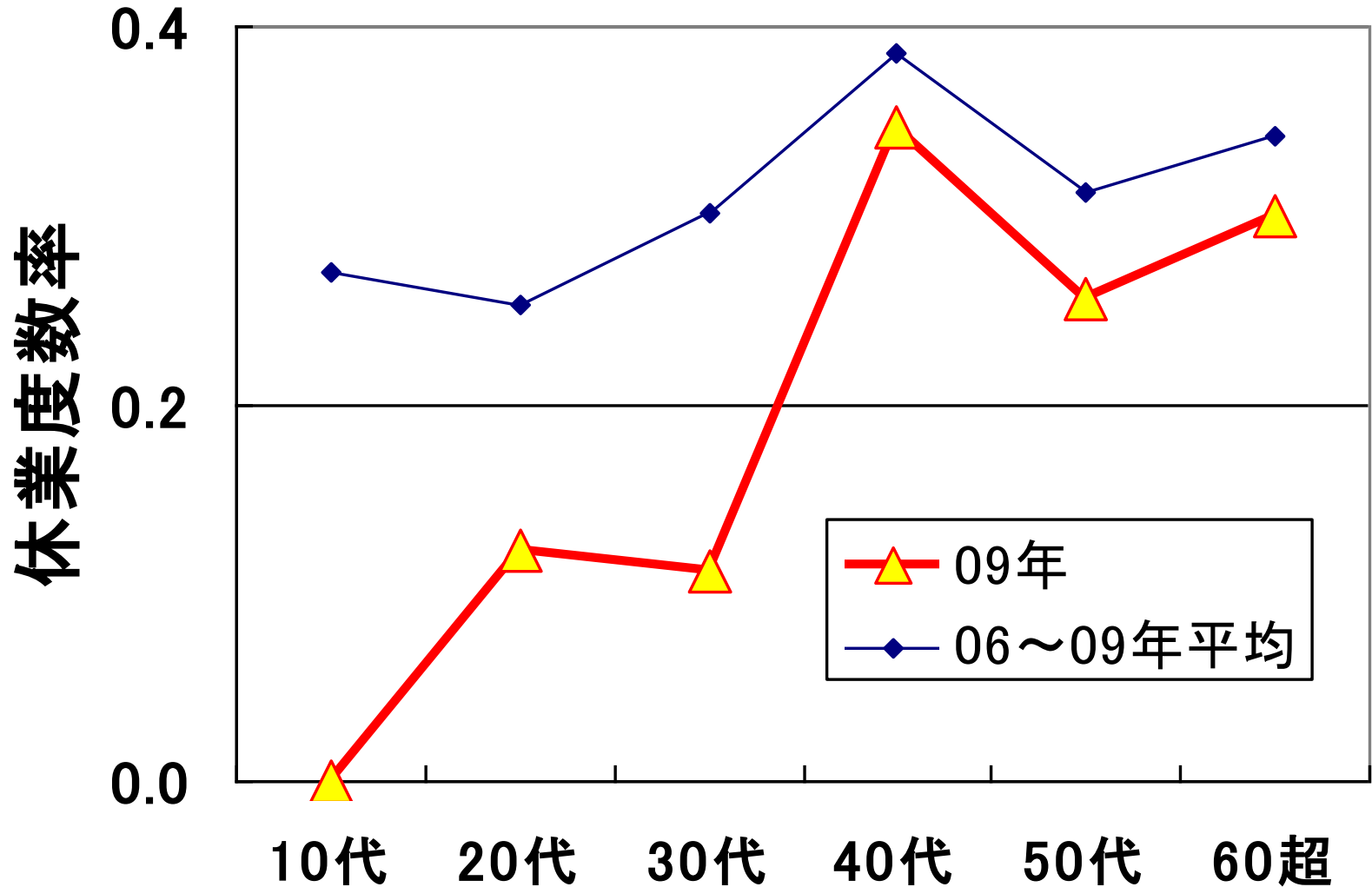
空を跳ぶがごとく高く

# 「安全から元気を起こす懇談会」補足資料

JFEスチール(株) 西野 濃

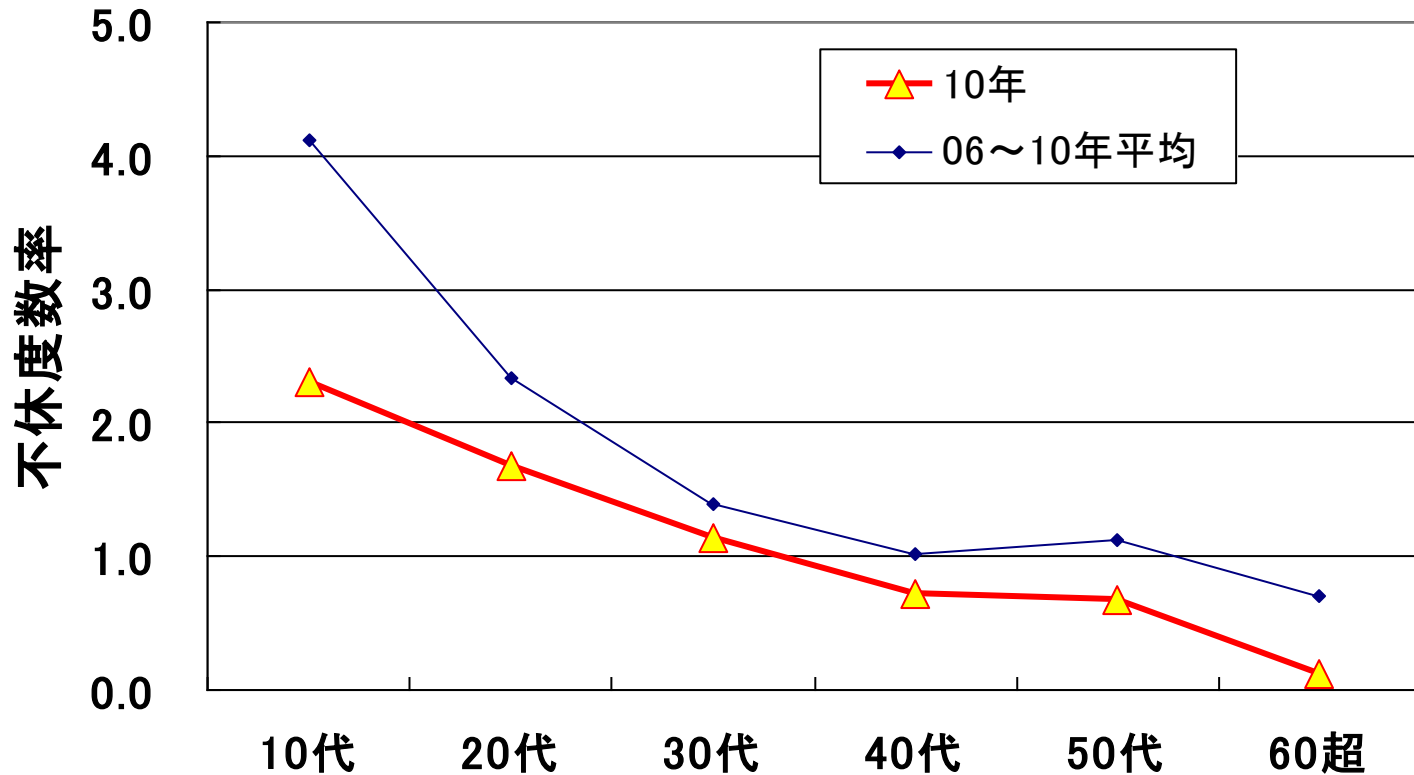
2010. 2. 24

# 年齢別の休業度数率分析

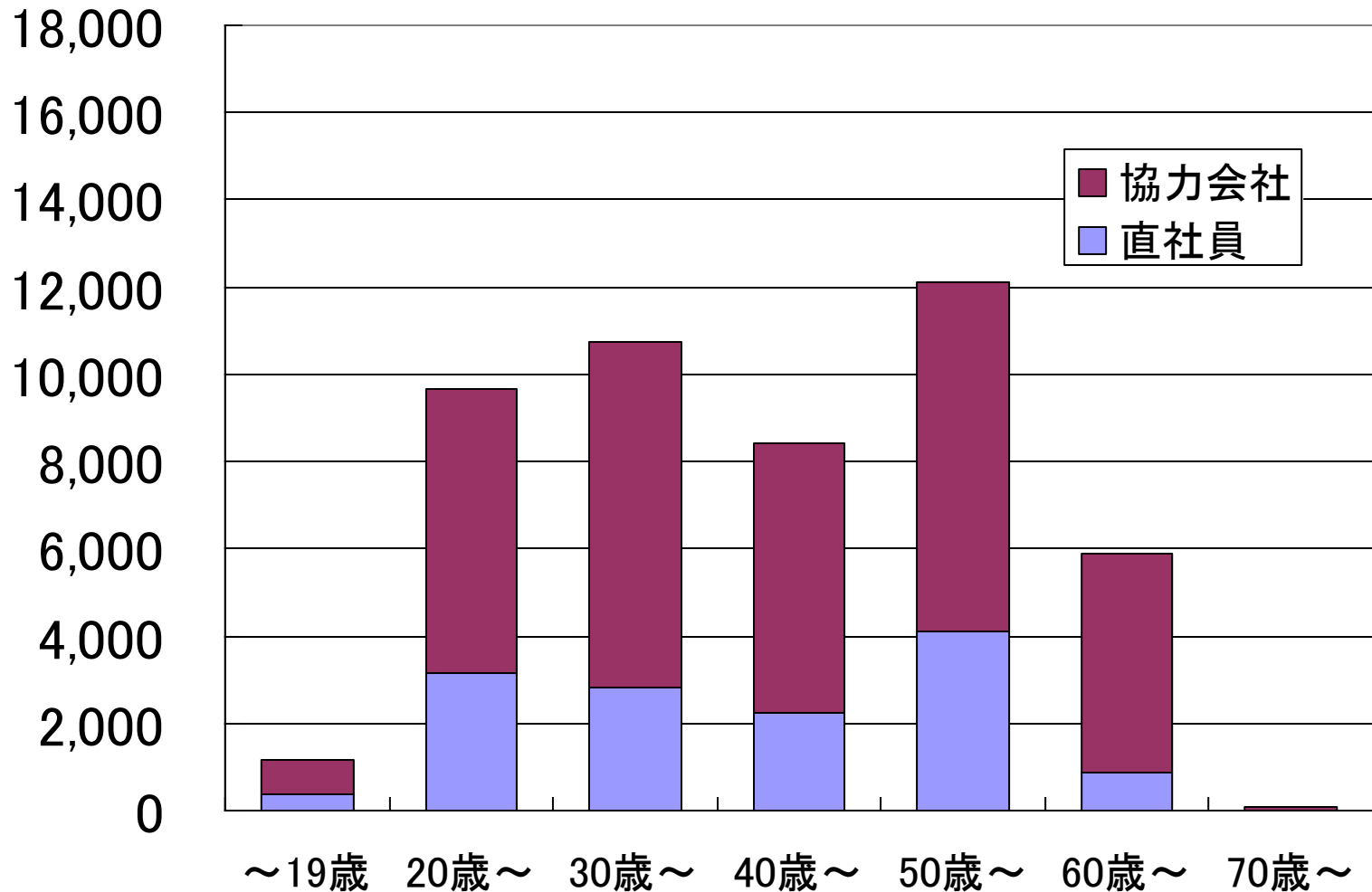


# 年代別不休 度数率の推移

(10年不休災害データは9月/末時点、68件の災害)



# 2010年 年齢別人数分布



# JFEスチールが目指す安全衛生活動

経営主動の  
トップダウン  
活動



ライン化  
(自主自立)  
活動

効果的な職場

- ・災害が多い
- ・安全管理・活動の初歩レベル



目覚しい改善

問題点 → 改善の頭打ち

- ・やらされ感→手抜き活動
- ・言われた事しかしない
- ・指示待ち、自分たちで考えない

職場、作業ごとに危険が異なる



職場に応じた活動が理想的

問題点

- ・ライン管理者の能力、意欲が左右
- ・職場の意欲が左右



階層別教育による  
知識・モチベーション向上

# グループ会社別安全衛生教育実績

## 【期間】

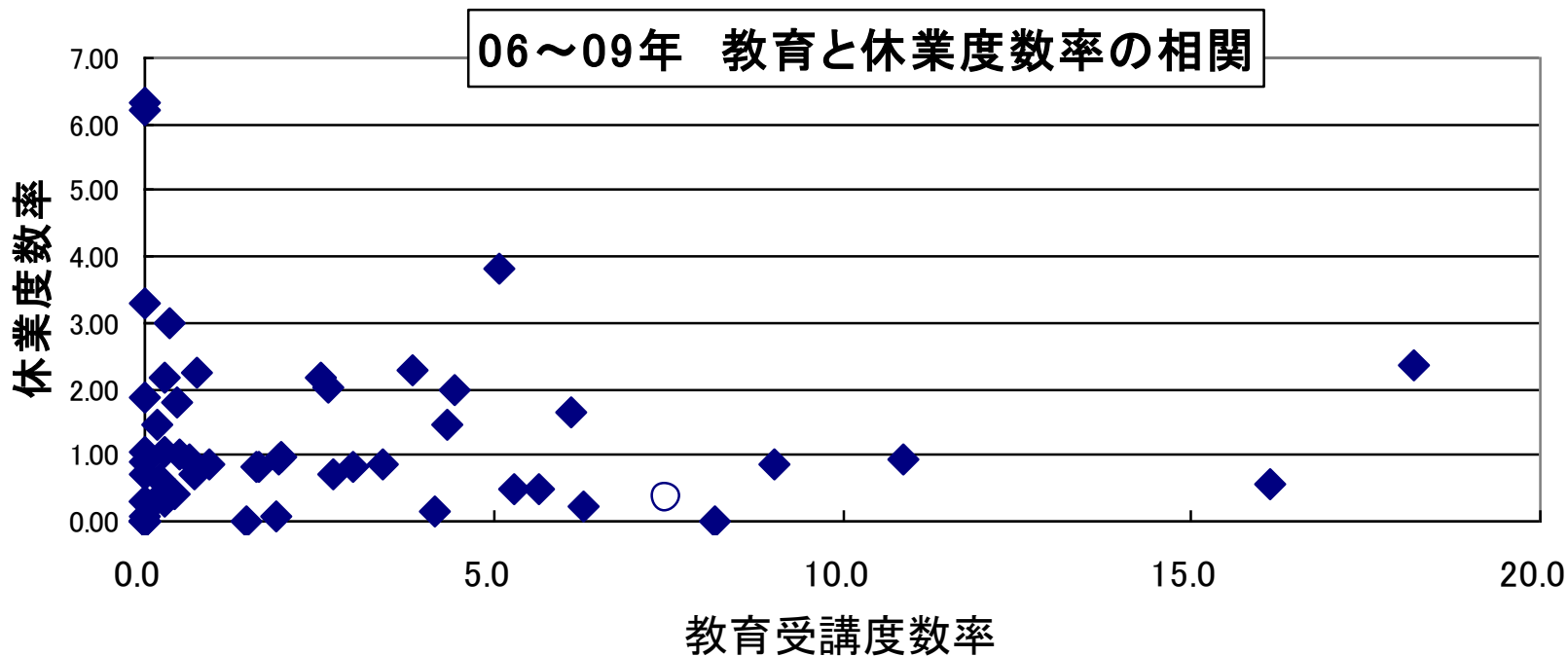
- ・受講者実績:03年～10年3月
- ・災害データ:06年～09年12月

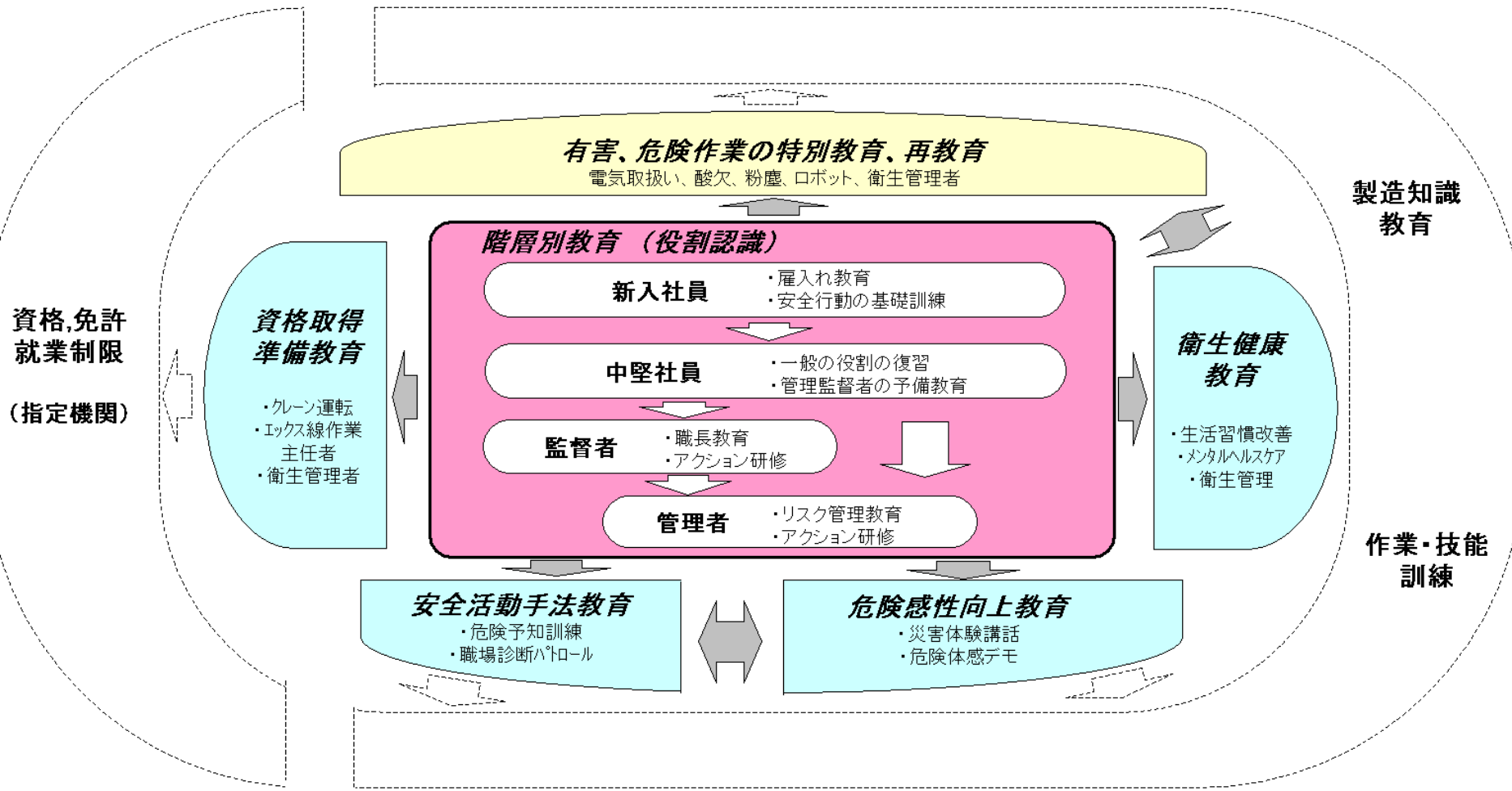
## 【対象会社】 59社

- ①安全衛生教育受講人数=A
- ②各社休業度数率(スチールは直社員のみ)

### <定義>

教育受講度数率=A÷各社総労働時間×1,000,000  
(100万時間当たりの管理・監督者受講人数)





# 安全衛生教育体系の概念

# 安全衛生教育の統一と強化

