

論点に関する労災補償の現状

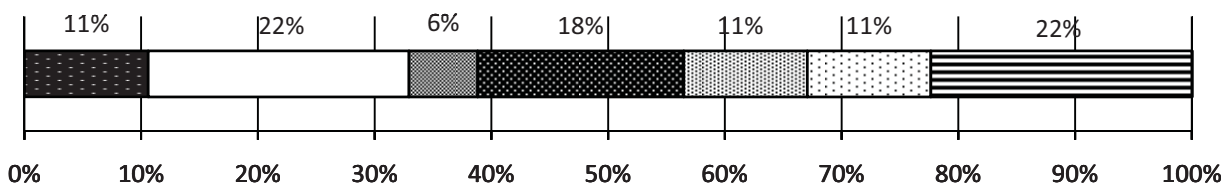
- 支給期間別の労災補償状況（平成 17 年度に業務上認定した事案（自殺を除く。）に係る支給期間の分布）

○ 支給期間別の労災補償状況

平成17年度に業務上認定した事案（自殺を除く。）に係る支給期間の分布
 ※ 1カ月を30日として算出したもの

<療養>

| 認定件数 | 請求なし | ～6カ月 | 7カ月～1年 | 1～2年 | 2～3年 | 3～5年 | 5年以上 |
|------|------|------|--------|------|------|------|------|
| 85 | 9 | 19 | 5 | 15 | 9 | 9 | 19 |



<休業>

| 認定件数 | 請求なし | ～6カ月 | 7カ月～1年 | 1～2年 | 2～3年 | 3～5年 | 5年以上 |
|------|------|------|--------|------|------|------|------|
| 85 | 13 | 26 | 6 | 10 | 5 | 6 | 19 |

