

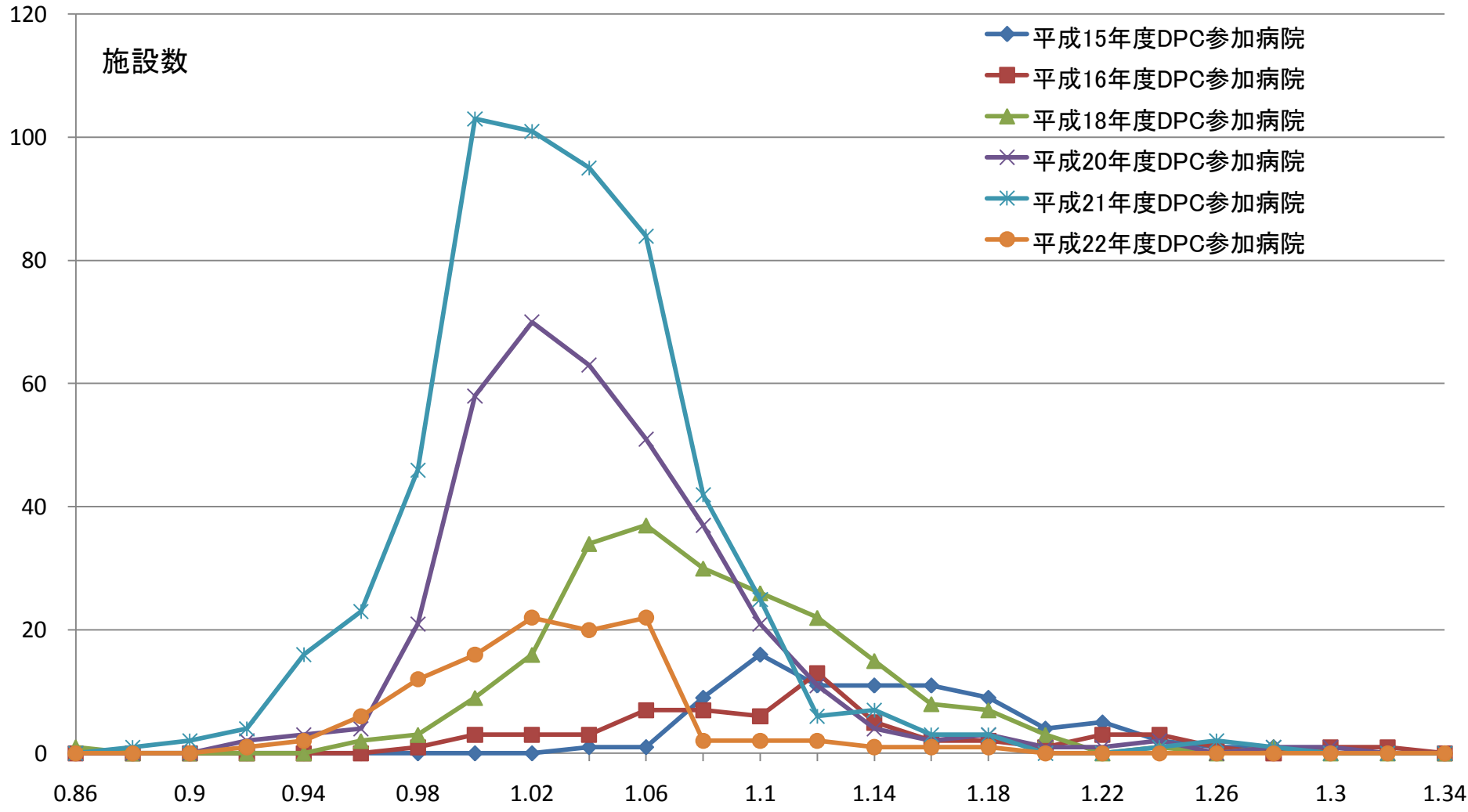
調整係数に関する情報(2)

診調組 D-3
22.12.16

参加年次	平成15年度	平成16年度	平成18年度	平成20年度	平成21年度	平成22年度
病院数	82	62	215	356	565	110
最小値	1.0560	0.9997	0.8770	0.9250	0.8945	0.9253
最大値	1.2859	1.3263	1.2802	1.3041	1.2960	1.1964
中央値	1.1446	1.1227	1.0865	1.0477	1.0364	1.0372
不偏標準偏差	0.0476	0.0724	0.0531	0.0499	0.0484	0.0438

※平成22年8月1日時点でのDPC対象病院で集計している。(以降全て同様)

調整係数の分布(参加年度別)



調整係数(参加年度別)

平成15年度参加病院 (82病院)	H15	H16	H18	H20	H21	H22年 (4~7月)	H22年 (8月以降)
最小値	0.9351	0.9676	0.9695	1.0372	1.0372	1.0596	1.0560
最大値	1.1452	1.1817	1.1701	1.2579	1.2579	1.2903	1.2859
中央値	1.0340	1.0648	1.0713	1.1378	1.1378	1.1485	1.1446
不偏標準偏差	0.0402	0.0429	0.0458	0.0481	0.0481	0.0478	0.0476

平成16年度参加病院 (62病院)	H15	H16	H18	H20	H21	H22年 (4~7月)	H22年 (8月以降)
最小値		0.8393	0.9252	0.9897	0.9897	1.0032	0.9997
最大値		1.1313	1.2274	1.3242	1.3242	1.3309	1.3263
中央値		0.9636	1.0391	1.1125	1.1125	1.1266	1.1227
不偏標準偏差		0.0640	0.0684	0.0729	0.0729	0.0726	0.0724

平成18年度参加病院 (215病院)	H15	H16	H18	H20	H21	H22年 (4~7月)	H22年 (8月以降)
最小値			0.8019	0.8597	0.8597	0.8800	0.8770
最大値			1.1971	1.2679	1.2679	1.2846	1.2802
中央値			1.0005	1.0716	1.0716	1.0903	1.0865
不偏標準偏差			0.0517	0.0538	0.0538	0.0533	0.0531

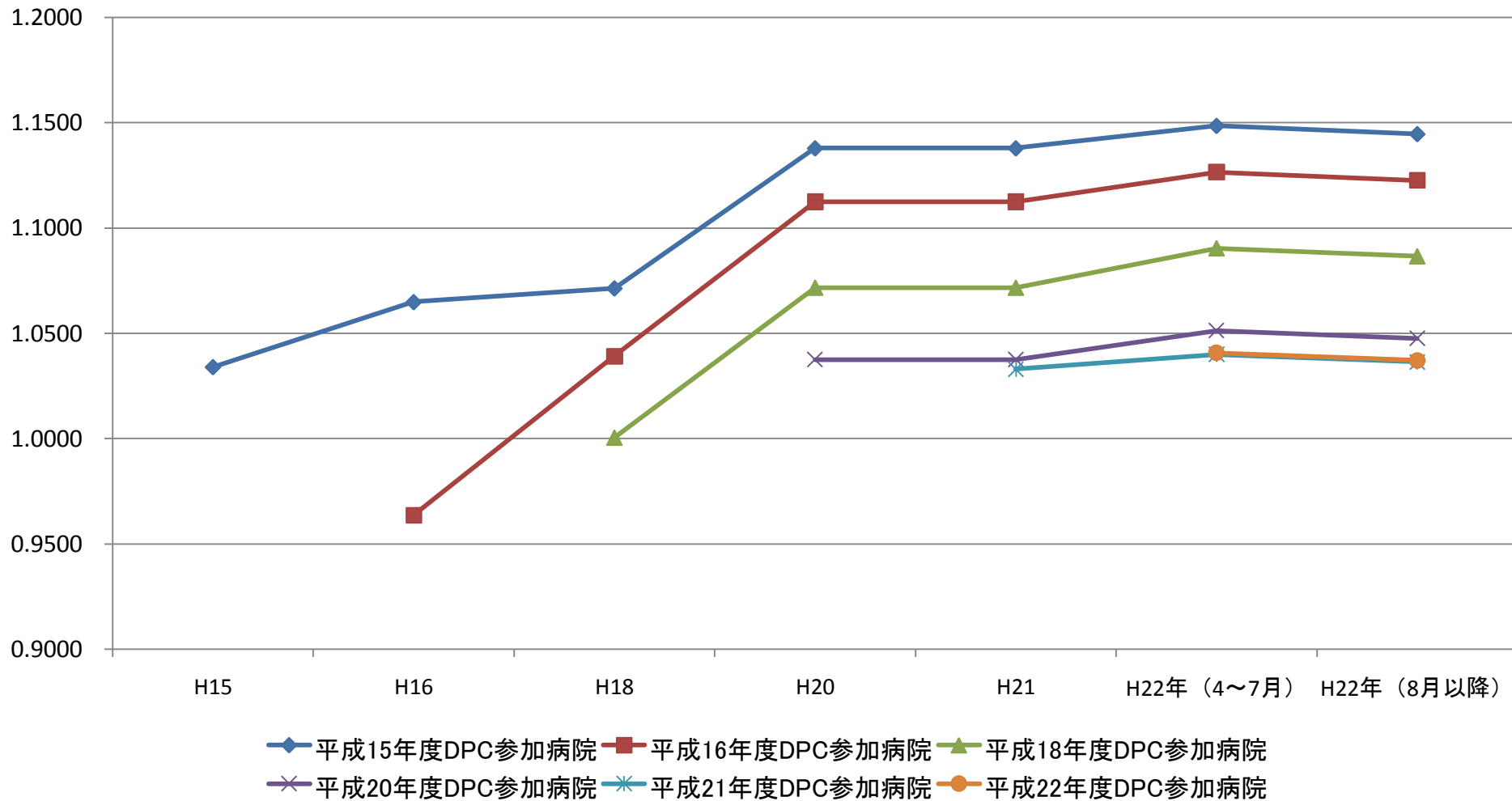
調整係数(参加年度別2)

平成20年度参加病院 (356病院)	H15	H16	H18	H20	H21	H22年 (4~7月)	H22年 (8月以降)
最小値				0.9102	0.9102	0.9282	0.9250
最大値				1.2681	1.2681	1.3086	1.3041
中央値				1.0376	1.0376	1.0513	1.0477
不偏標準偏差				0.0493	0.0493	0.0501	0.0499

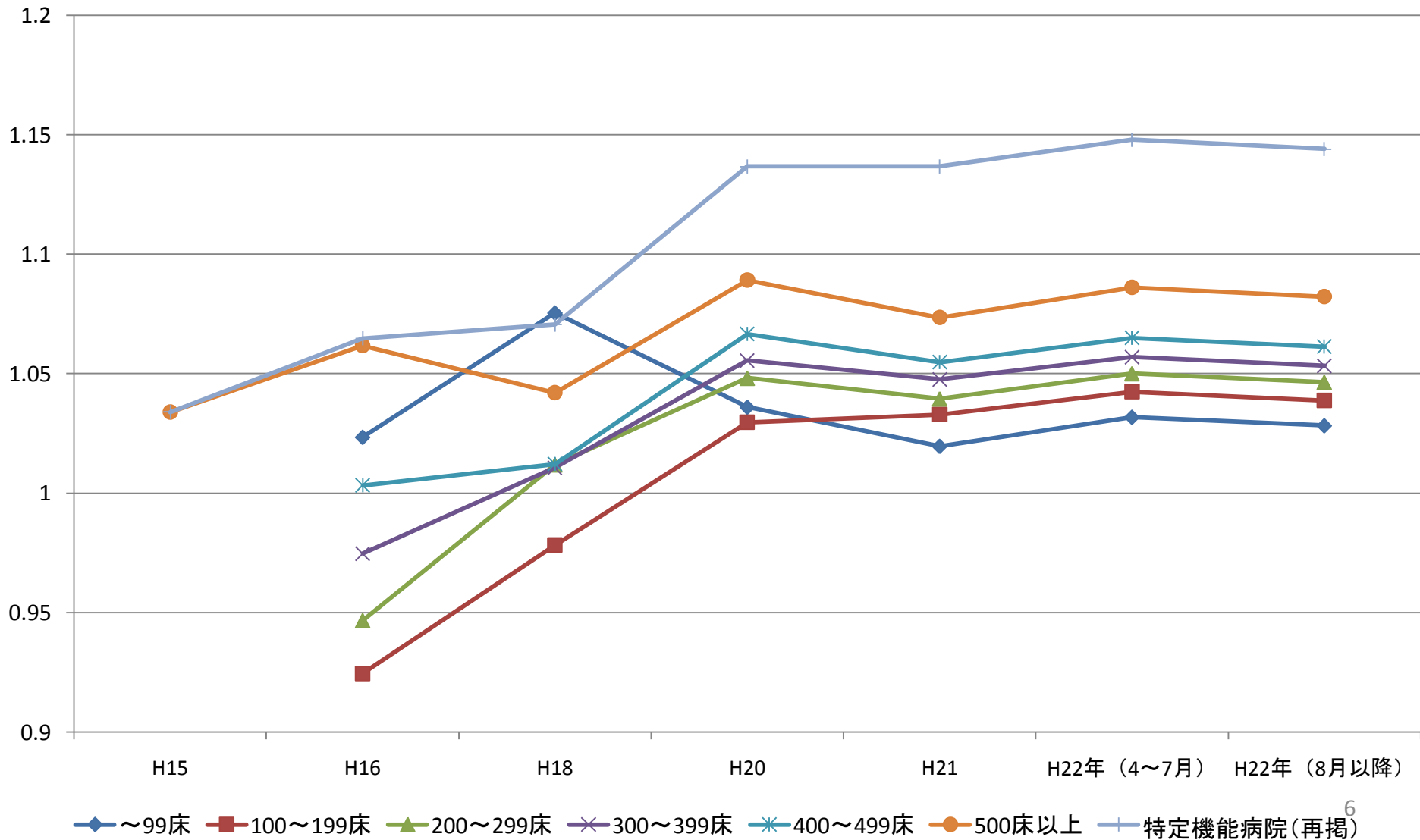
平成21年度参加病院 (565病院)	H15	H16	H18	H20	H21	H22年 (4~7月)	H22年 (8月以降)
最小値					0.8878	0.8976	0.8945
最大値					1.3038	1.3005	1.2960
中央値					1.0330	1.0400	1.0364
不偏標準偏差					0.0501	0.0486	0.0484

平成22年度参加病院 (110病院)	H15	H16	H18	H20	H21	H22年 (4~7月)	H22年 (8月以降)
最小値						0.9284	0.9253
最大値						1.2005	1.1964
中央値						1.0408	1.0372
不偏標準偏差						0.0440	0.0438

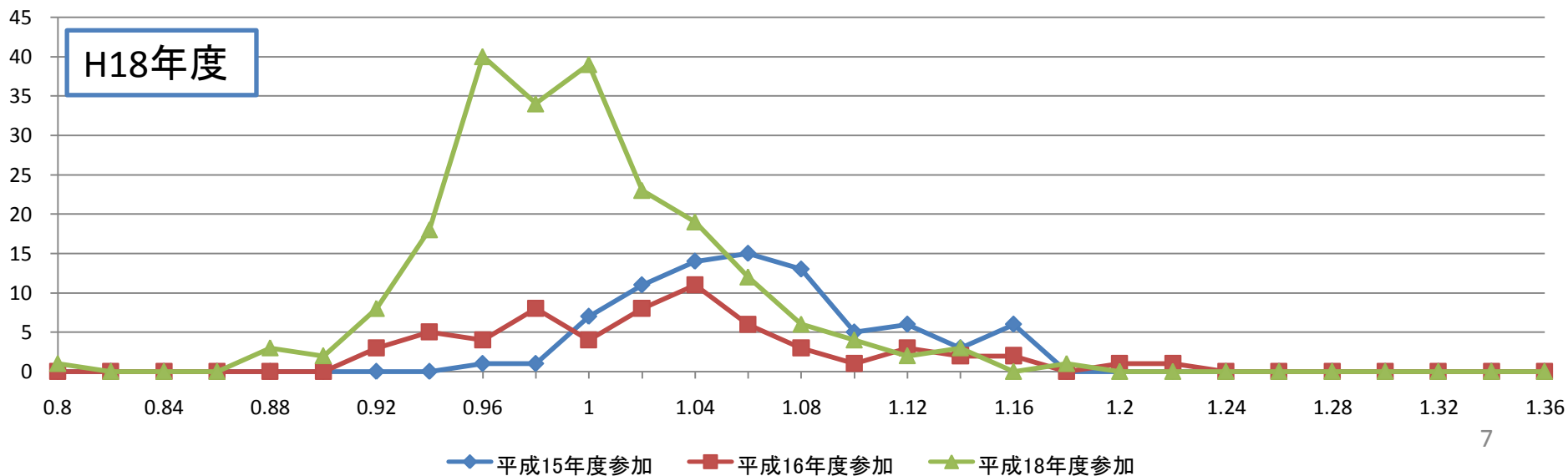
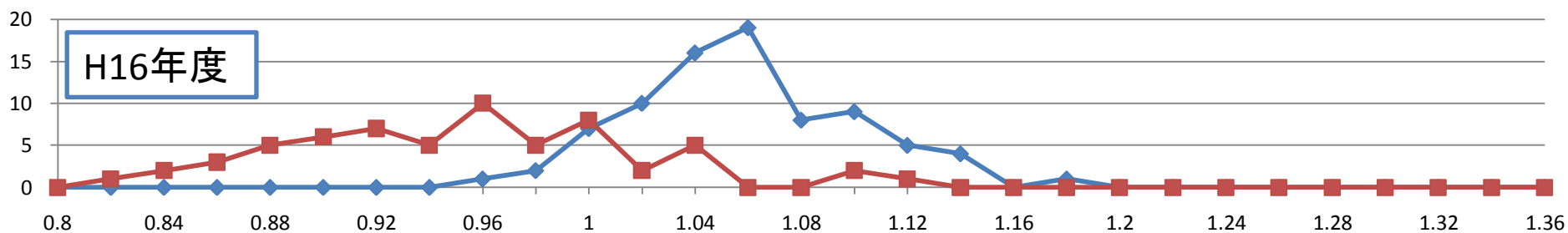
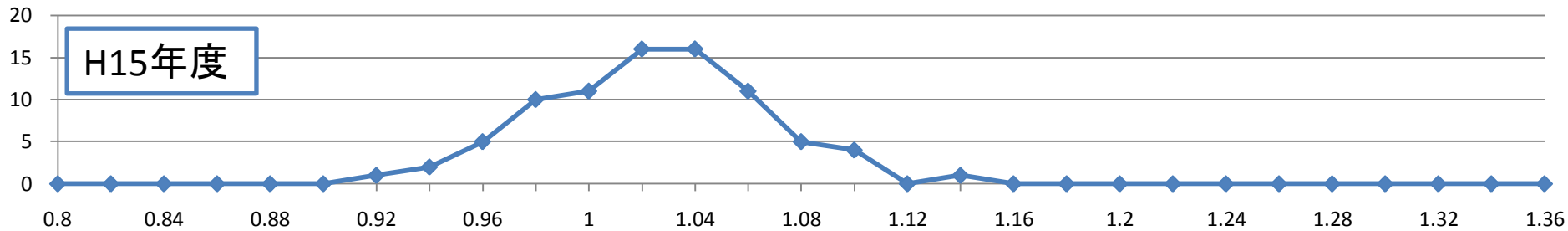
調整係数中央値の年次推移 (参加年度別)



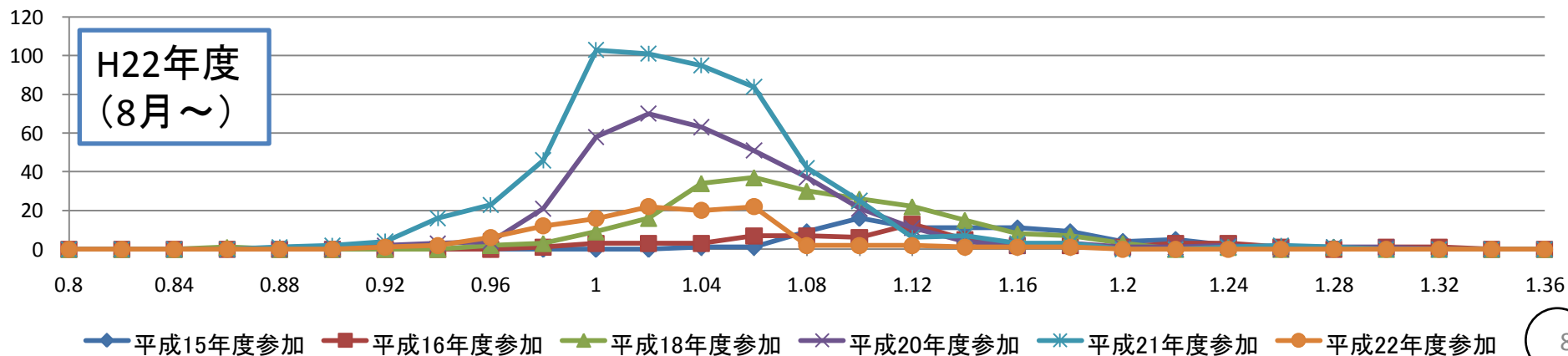
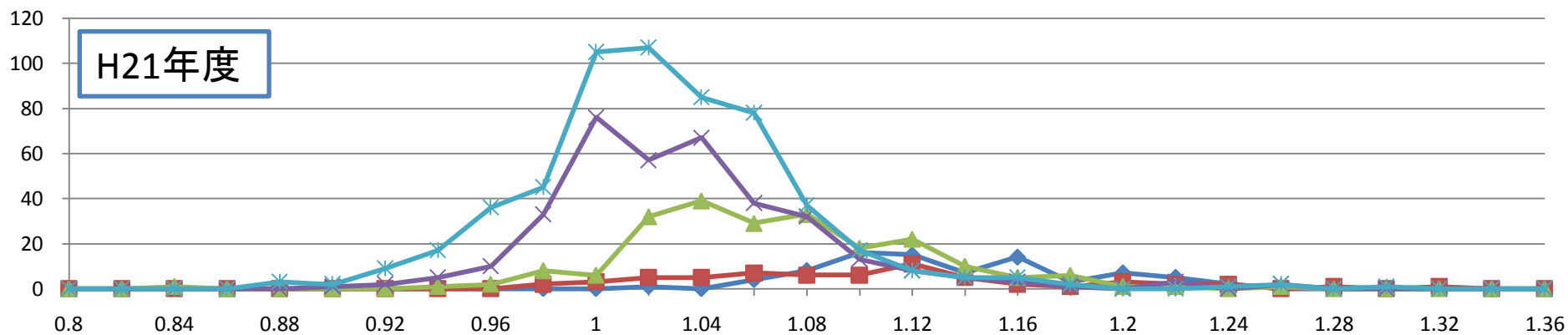
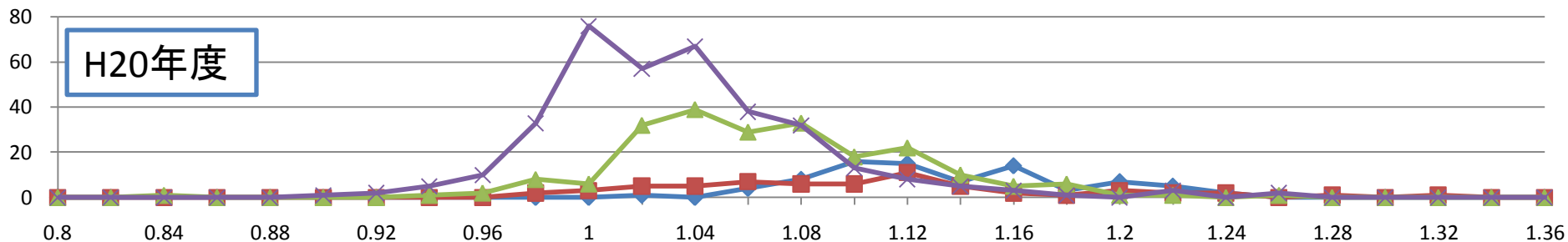
調整係数中央値の年次推移 (病床規模別・前回分再掲)



調整係数の分布の年次推移 (H15～H18、参加年度別)



調整係数の分布の年次推移 (H20～H22、参加年度別)



◆ 平成15年度参加
 ■ 平成16年度参加
 ▲ 平成18年度参加
 × 平成20年度参加
 ✱ 平成21年度参加
 ● 平成22年度参加